

Audiência Pública Financiamento da Saúde

Comissão sobre o Financiamento do Sistema de Saúde do Brasil
Brasília (DF), 23 de maio de 2013



Federação Nacional de Saúde Suplementar

Associadas:

17 grupos empresariais e 31 operadoras

Beneficiários*:

24,3 milhões (36,5%), em dez/12

Despesas Assistenciais – movimentando a economia:

R\$ 30,5 bilhões (38,2 %), em 2012

*Números correspondentes às associadas à FenaSaúde em dezembro de 2012, 29 operadoras distribuídas em 15 grupos empresariais



Associadas à FenaSaúde

SEGURADORAS ESPECIALIZADAS EM SAÚDE

- ❖ **Allianz Saúde S.A.**
- ❖ **Bradesco Saúde S/A** (Bradesco Saúde Grupo)
- ❖ **Brasilsaúde Companhia de Seguros** (Sul América Grupo)
- ❖ **Caixa Seguro Saúde S/A**
- ❖ **Itauseg Saúde S/A**
- ❖ **Marítima Saúde Seguros S/A**
- ❖ **Notre Dame Seguradora S/A** (Intermédica Grupo)
- ❖ **Porto Seguro - Seguro Saúde S/A**
- ❖ **Salutar Saúde S/A**
- ❖ **Sul América Companhia de Seguro Saúde** (Sul América Grupo)
- ❖ **Sul América Seguro Saúde S/A** (Sul América Grupo)
- ❖ **Tempo Saúde Seguradora S/A** (Tempo Grupo)
- ❖ **Unimed Seguros Saúde S/A**

MEDICINAS DE GRUPO

- ❖ **Amico Saúde Ltda.** (Amil Grupo)
- ❖ **Amil Assistência Médica Internacional Ltda.** (Amil Grupo)
- ❖ **Excelsior Med Ltda.** (Amil Grupo)

- ❖ **Gama Saúde Ltda.** (Tempo Grupo)
- ❖ **Golden Cross Assistência Internacional de Saúde Ltda.**
- ❖ **Amil Planos por Administração Ltda.** (Amil Grupo)
- ❖ **ASL – Assistência à Saúde Ltda.** (Amil Grupo)
- ❖ **Care Plus Medicina Assistencial Ltda.**
- ❖ **Intermédica Sistema de Saúde S/A** (Grupo Intermédica Grupo)
- ❖ **Medservice Administradora de Planos de Saúde S/A** (Bradesco Saúde Grupo)
- ❖ **Omint Serviço de Saúde Ltda.**
- ❖ **Sul América Serviços de Saúde S/A** (Sul América Grupo)

ODONTOLOGIAS DE GRUPO

- ❖ **Dental Plan Ltda.** (Sul América Grupo)
- ❖ **Interodonto Sistema de Saúde Odontológica Ltda.** (Intermédica Grupo)
- ❖ **Metlife Planos Odontológicos Ltda.**
- ❖ **Odontoprev S/A**
- ❖ **Odonto Empresa Convênios Dentários** (Tempo Grupo)
- ❖ **Prevdontto Odonto Empresa Assistência Odontológica Ltda.** (Tempo Grupo)

Estrutura do setor de saúde suplementar

Modalidade	Dez/12		2012 (R\$ bilhões)				
	OPS	Beneficiários (milhões)	Receita	Despesa total	Despesa assistencial	Despesa adm.	Impostos
Autogestão	196	5,3	10,5	11,3	9,9	1,3	0,1
Coop. Médica	320	17,9	34,2	33,9	28,0	5,2	0,7
Filantropia	84	1,6	2,1	3,5	1,8	1,7	0,0
Med. de Grupo	348	20,2	28,0	28,1	22,4	5,1	0,6
Seg. Espec.	13	6,7	20,1	19,3	16,7	2,4	0,2
Exclus. odonto	359	14,8	2,3	2,0	1,1	0,8	0,1
Total	1.320	66,5 milhões	R\$ 97,2 bilhões	R\$ 98,6 bilhões	R\$ 80,0 bilhões	R\$ 16,8 bilhões	R\$ 1,9 bilhões

Fonte: Demonstrações contábeis das operadoras/ANS - Extraído em 18/4/13 e Tabnet/ANS - Extraído em 4/4/13



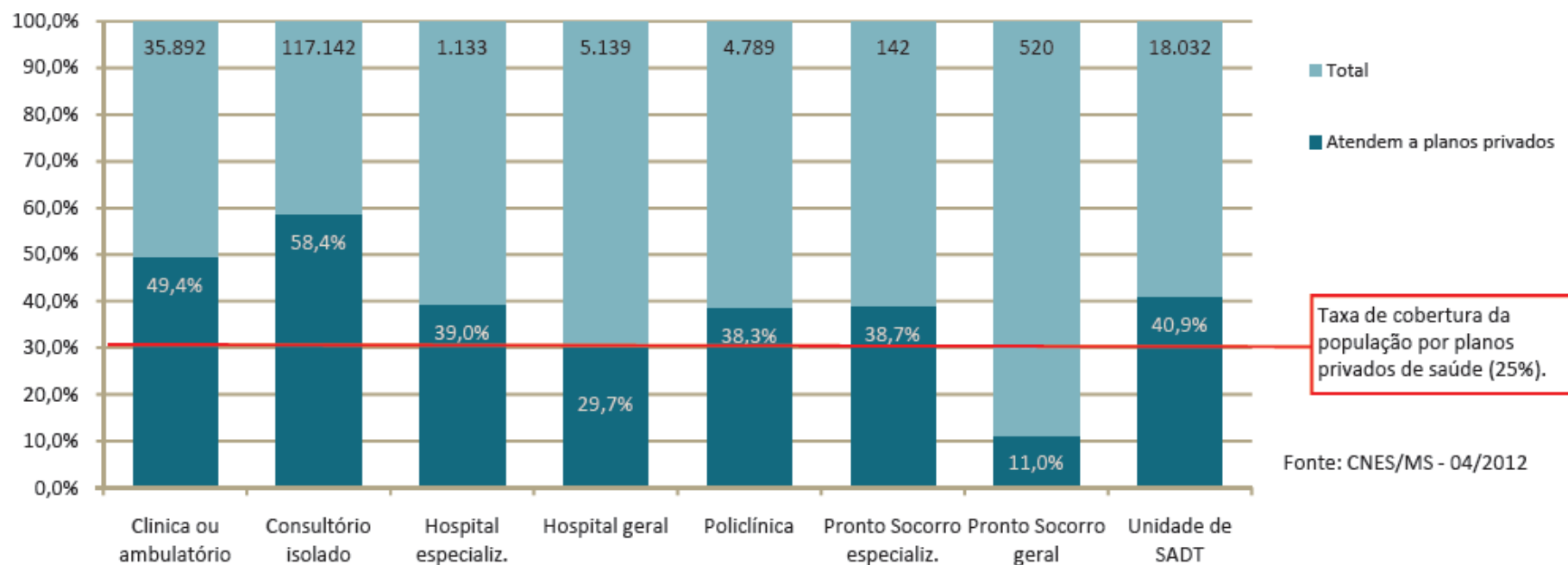
Leitos de internação e leitos complementares

Tipo de Prestador	dez/05	dez/12	Variação %
SUS	375.738	352.830	-6,1
Público	156.587	177.383	13,3
Filantrópico	112.016	110.956	-1,0
Privado	107.135	64.491	-39,8
Não SUS	123.828	150.668	21,7
Público	5.671	9.699	71,0
Filantrópico	37.037	43.646	17,8
Privado	81.120	97.323	20,0

Fonte: MS - CNES - Extraído em 1/4/13. Nota: i) HOSPITALAR - LEITOS DE INTERNAÇÃO - Quantitativo de leitos em ambientes hospitalares, nas categorias de leitos cirúrgicos, clínicos, obstétricos, pediátricos, hospital dia e outras especialidades, na quantidade existente e na disponibilizada para atendimento pelo SUS e atendimento Não SUS. Não considera como leito hospitalar os leitos de observação. Não são inclusos os leitos complementares (UTI e Unidade Intermediária). ii) HOSPITALAR - LEITOS COMPLEMENTARES - Quantitativo de leitos em ambientes hospitalares, nas categorias de leitos complementares (UTI e Unidade Intermediária), na quantidade existente e na disponibilizada para atendimento pelo SUS e atendimento Não SUS.



Estabelecimentos de saúde por atendimento a planos privados de saúde, segundo tipo (Brasil - abril/2012)





Eventos assistenciais na Saúde Suplementar

Evento	2012	Taxa <i>Per capita</i>
Assistência médica ¹	996.604.551	-
Consultas médicas	243.961.106	5,1
Exames complementares	582.489.861	-
Terapias	50.676.948	-
Internações ²	7.423.323	16,0
Outros atendimentos ambulatoriais ³	112.053.313	-

Fontes: Mapa assistencial/ANS – 2012. Caderno de informações da saúde suplementar

Notas: ¹ não inclui os planos exclusivamente odontológicos. ² Taxa de internação per capita x 100. ³ Outros atendimentos ambulatoriais: Consulta/sessão com fisioterapeuta, fonoaudiólogo, nutricionista, terapeuta ocupacional, psicólogo

Taxa de consulta médica per capita por ano

País	2008	2009	2010	2011	2012*
Brasil					
SUS ¹	3,3	3,5	3,6	...	3,6
Saúde Suplementar	5,4	5,5	5,4	5,7	5,1
Alemanha	7,9	8,4	8,9	...	8,9
Austrália	6,4	6,5	6,5	6,7	6,7
Canadá	5,5	5,5	5,5
Chile	3,0	3,2	3,2
Estados Unidos	3,9	3,9
França	6,7	6,7	6,7	...	6,7
México	2,8	2,9	2,9	...	2,9
Portugal	4,3	4,1	4,1	...	4,1
Reino Unido	5,9	5,0	5,0
Turquia	6,3	7,3	7,3	...	7,3




Taxa de consultas médicas per capita por ano

Fonte: Mapa assistencial da saúde suplementar/ANS – 2013

Notas: ¹ Não inclui a população beneficiária da saúde suplementar. * 2012 ou ano mais recente.



Procedimentos realizados - 2012

Procedimentos	Saúde Suplementar	SUS
Internação cirúrgica ¹	3.018.019	4.177.270
Cirurgia Bariátrica	32.456	6.031
Ressonância N Magnética	4.328.293	686.779
Tomografia Computadorizada	4.568.599	2.841.496
Taxas		
Taxa de internação cirúrgica ^{2 3}	6,40	2,83 
Taxa de cirurgia bariátrica ⁴	0,93	0,06 
RNM por 1.000 habitantes ³	89,1	4,9
TC por 1.000 habitantes ³	94,1	20,6 

Fontes: Mapa assistencial da saúde suplementar/ANS – 2013.Tabnet/ANS IBGE. DPE/COPIS. MS - SIH/SUS. Extraído em 13/3/13.

Notas: ¹ No SUS consideradas as internações do grupo 4 - procedimentos cirúrgicos. ² A taxa de internação é calculada pelo número de procedimentos dividido pela média da população brasileira menos os beneficiários da saúde suplementar vezes 100. ³ para o cálculo das taxas foi considerada a média da população e beneficiários no período de 2012. ⁴ Taxa foi calculada pelo número de procedimentos dividido pela média da população brasileira menos os beneficiários da saúde suplementar (maiores de 20 anos) vezes 1000



Fontes e Usos da saúde suplementar - 2012

(R\$ bilhões)

Contas	2007	2012	Variação (%)
Receita	54,2	97,2	79,5
Despesa Total	53,7	98,5	83,4
Despesa Assistencial	41,7	79,9	91,4
Outras Despesas	12,0	18,6	48,9
Resultado Operacional	0,4	(1,3)	(418,9)
Beneficiários (Dezembro)	48,5	66,6	37,3
IPCA (Dezembro)			31,9

Fontes: Demonstrações Contábeis das operadoras/ANS – Extraído em 18/4/13.



Fontes e Usos FenaSaúde - 2012

R\$ bilhões

Contas	2007	2012	Variação (%)
Receita	17,1	37,2	117,7
Despesa Total	15,7	36,1	129,9
Despesa Assistencial	12,9	30,1	133,8
<i>Exames</i>	2,9	7,0	143,3
<i>Terapias</i>	0,5	1,4	150,8
<i>Internações</i>	4,9	15,8	223,3
<i>Outros</i>	4,6	6,0	30,2
Outras Despesas	2,8	6,0	112,2
Resultado Operacional	1,4	1,0	(23,6)



Fontes: Demonstrações Contábeis das operadoras/ANS – Extraído em 18/4/13.



Despesa com internações da Saúde Suplementar

2012

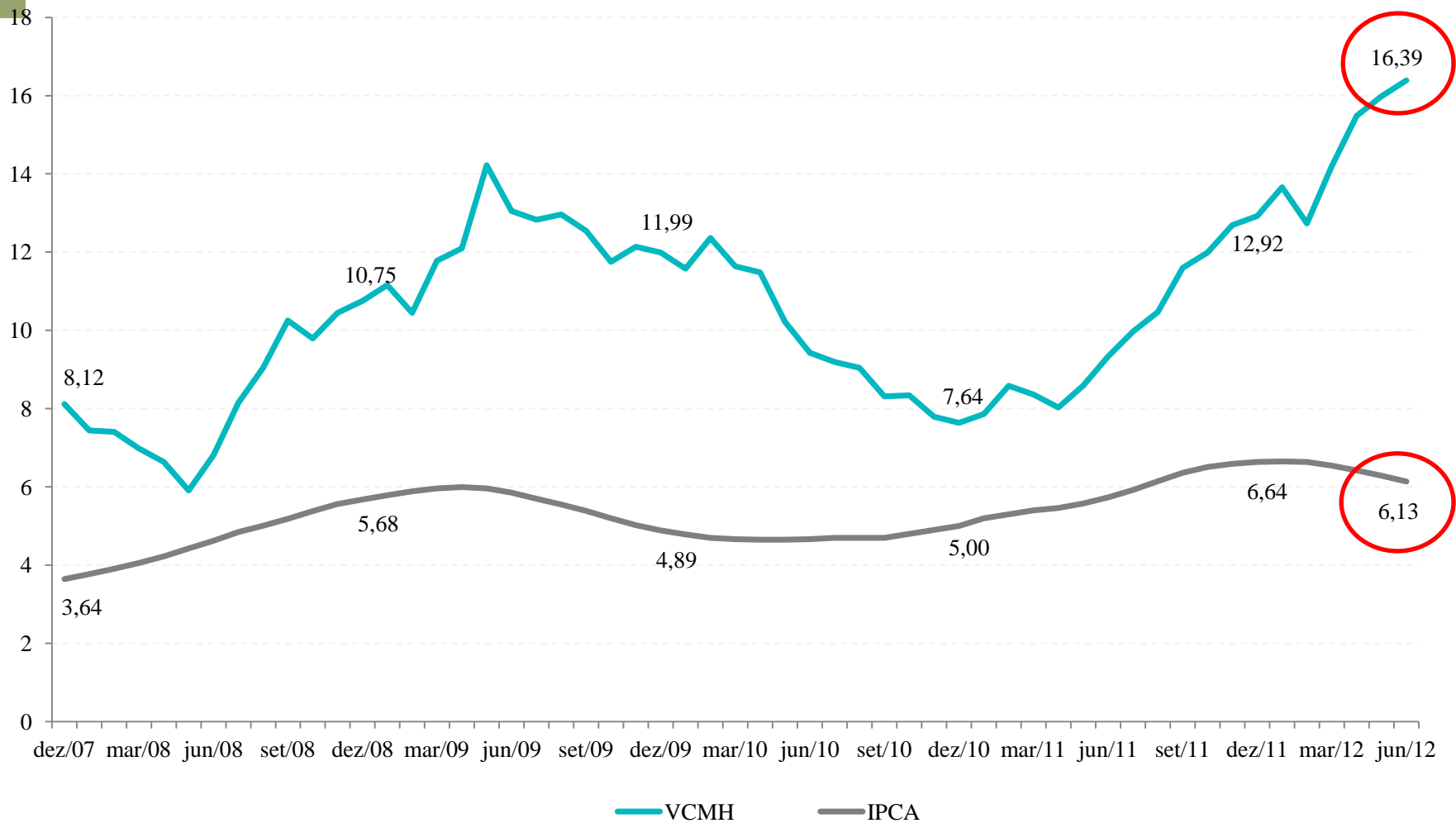
Tipo de evento na internação	R\$ milhões ¹	%
Honorário Médico	5.517	17,4
Exames	1.664	5,2
Terapias	2.275	7,1
Materiais Médicos	7.107	22,3
Medicamentos	4.080	12,8
Procedimentos com Preço Fixo	115	0,4
Outras Despesas	11.066	34,8
Total	31.825	100

Fonte: Demonstrações Contábeis das operadoras/ANS - Extraído em 18/4/13

Notas: ¹ dados de 2012, acumulados até o 3º trimestre; ² Internações – corresponde ao valor total de internações prestadas a paciente admitido para ocupar leito hospitalar(enfermaria, quarto ou unidades de curta permanência, terapia intensiva ou semi-intensiva) e classificados conforme o principal procedimento gerador identificado por ocasião da alta hospitalar; ³ Gastos com OPME estão contidos na conta "Outras Despesas"



VCMH e IPCA





Beneficiários e População

Faixa Etária	Beneficiários				População			
	dez/00		dez/12		2000		2012	
	Qtd.	(%)	Qtd.	(%)	Qtd.	(%)	Qtd.	(%)
Total	32.665	100,0	50.567	100,0	169.799	100,0	193.977	100,0
0-19	9.733	29,8	12.140	24,0	68.206	40,2	64.023	33,0
20-59	6.265	49,8	27.660	54,7	87.057	51,3	109.064	56,2
60 ou +	3.321	10,2	5.381	10,6	14.536	8,6	20.890	10,8
60-64	1.026	3,1	1.661	3,3	4.601	2,7	6.607	3,4
65-69	821	2,5	1.188	2,3	3.581	2,1	4.912	2,5
70-74	663	2,0	912	1,8	2.742	1,6	3.795	2,0
75-79	413	1,3	699	1,4	1.780	1,0	2.599	1,3
80 ou +	398	1,2	920	1,8	1.832	1,1	2.976	1,5

Fontes: Tabnet/ANS - Extraído em 1/4/13 e IBGE: 2000 - Censo Demográfico; 2012 - Estimativas populacionais enviadas para o TCU, estratificadas por idade pelo MS/SGEP/Datasus (elaboração própria).



Projeção da população idosa

Faixa Etária	2012		2025		2035		2045	
	Qtd.	(%)	Qtd.	(%)	Qtd.	(%)	Qtd.	(%)
60 ou	20.890	10,8	34.476,1	16,2	46.080,2	21,1	58.745,8	27,0
60-64	6.607	3,4	10.938,9	5,1	12.196,0	5,6	15.444,3	7,1
65-69	4.912	2,5	8.513,7	4,0	10.850,3	5,0	12.808,2	5,9
70-74	3.795	2,0	6.135,4	2,9	9.150,3	4,2	10.372,1	4,8
75-79	2.599	1,3	4.088,2	1,9	6.441,6	2,9	8.379,8	3,8
80 ou +	2.976	1,5	4.799,9	2,3	7.442,0	3,4	11.741,4	5,4

Fonte: Projeção da População do Brasil por Sexo e Idade para o Período 1980-2050 - Revisão 2008.



Composição Etária

Bônus demográfico

Faixa de Idade	2010	2030	2050
0 - 19	33,0	23,2	18,2
20 - 59	56,2	58,1	52,1
60 +	10,8 20,6	18,7 40,5	29,8 64,2
60 - 69	5,9	10,1	13,8
70 - 79	3,3	5,9	9,6
80 +	1,5 2,9	2,7 5,8	6,4 13,8
População	190,8	216,4	215,3

Números em vermelhos são em milhões



Impacto do envelhecimento

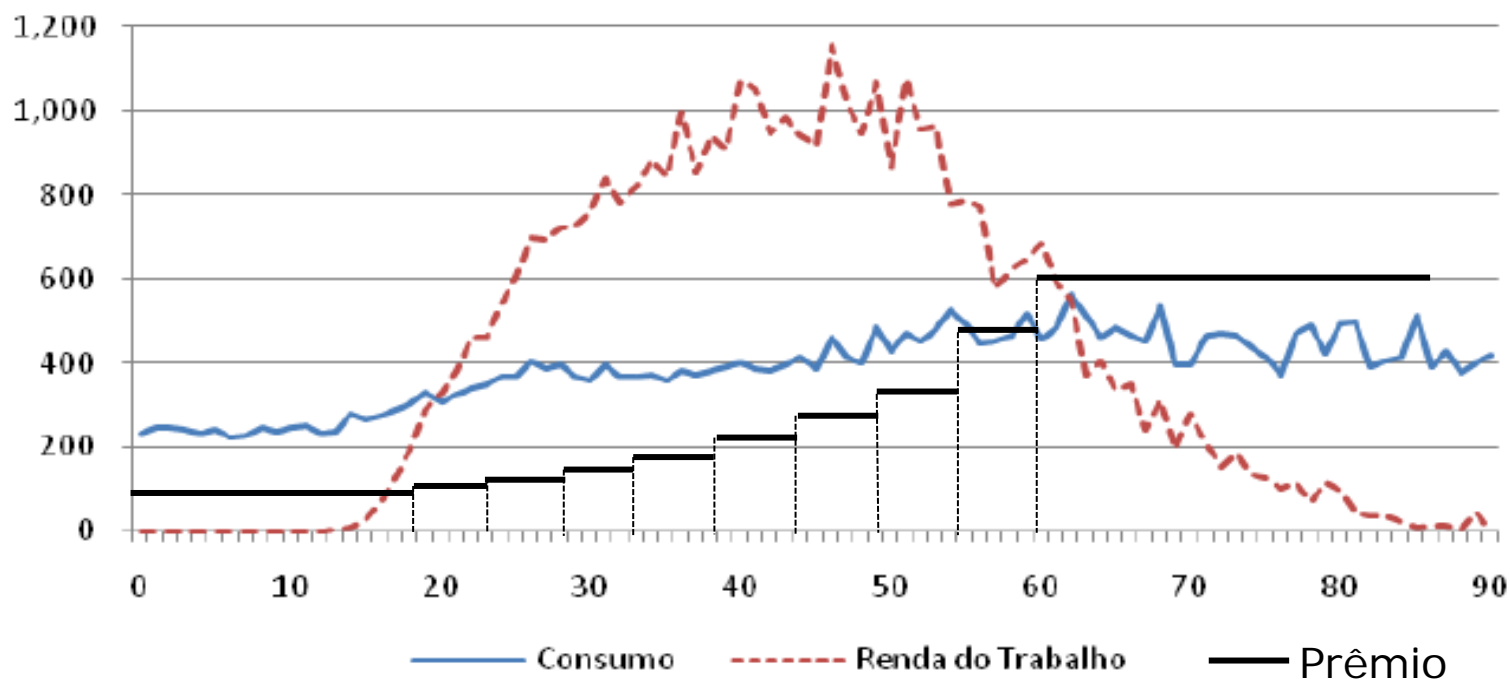
Faixa Etária	2010		2045	
	Custo Médio	% POP	Custo Médio	% POP
0 - 18	100	31,3	100	18,2
19 - 58	220	57,9	220	53,4
59 +	710	10,8	780	28,4
Médio Assistencial	2,3		3,6	

50,4%



Perfil etário da renda e prêmio de plano de saúde

Figura 7 : Renda e consumo privado, Brasil 2008



Fonte: Cálculo dos autores com base na POF 2008/09



Conclusões

- Plano com previdência - VGBL Saúde
- Reordenamento das despesas com OPME
- Programas de prevenção

Obrigado

Sandro Leal Alves

Gerente-Geral

sandroleal@fenasaude.org.br