

Brasília - DF

ANÁLISE DA ARRECADAÇÃO

2011

Desempenho da Arrecadação das Receitas Federais

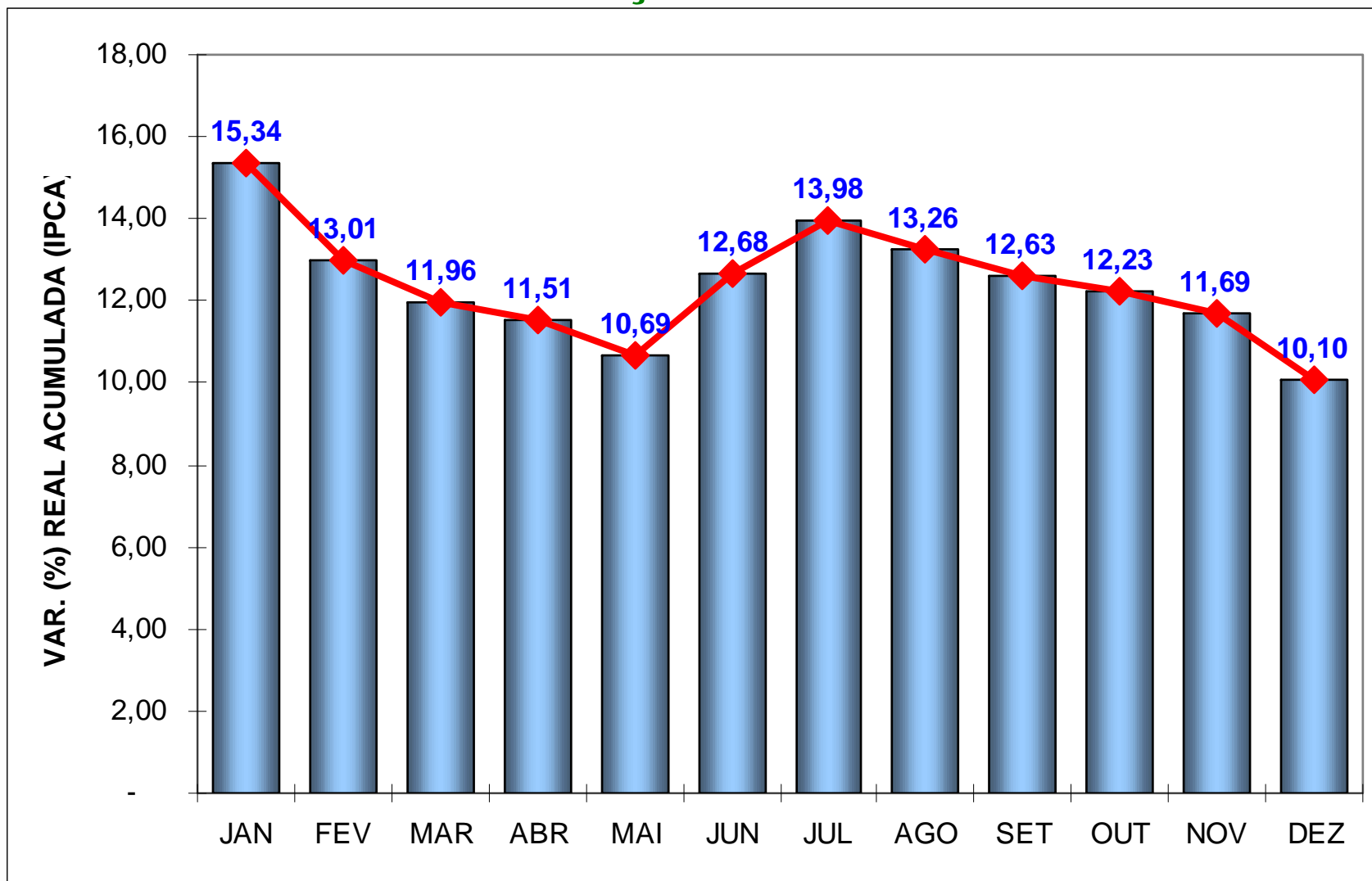
Evolução 2011/2010

UNIDADE: R\$ MILHÕES

MÊS	ARRECADAÇÃO (A PREÇOS CORRENTES)		VARIAÇÃO (%)		
	2011 [A]	2010 [B]	NOMINAL [A]/[B]	REAL (IPCA) [A]/[B]	
				MÊS	ACUM.
JAN	91.071	74.496	22,25	15,34	15,34
FEV	64.139	55.082	16,44	9,84	13,01
MAR	70.984	60.876	16,60	9,69	11,96
ABR	85.155	72.461	17,52	10,34	11,51
MAI	71.534	62.635	14,21	7,18	10,69
JUN	82.726	62.992	31,33	23,07	12,68
JUL	90.247	69.613	29,64	21,31	13,98
AGO	74.608	64.362	15,92	8,11	13,26
SET	75.102	65.088	15,38	7,52	12,63
OUT	88.741	76.074	16,65	9,05	12,23
NOV	78.968	69.600	13,46	6,39	11,69
DEZ	96.632	93.241	3,64	(2,69)	10,10
TOTAL	969.907	826.519	17,35	-	10,10

Desempenho da Arrecadação das Receitas Federais

Evolução 2011/2010



Desempenho da Arrecadação das Receitas Administradas pela RFB

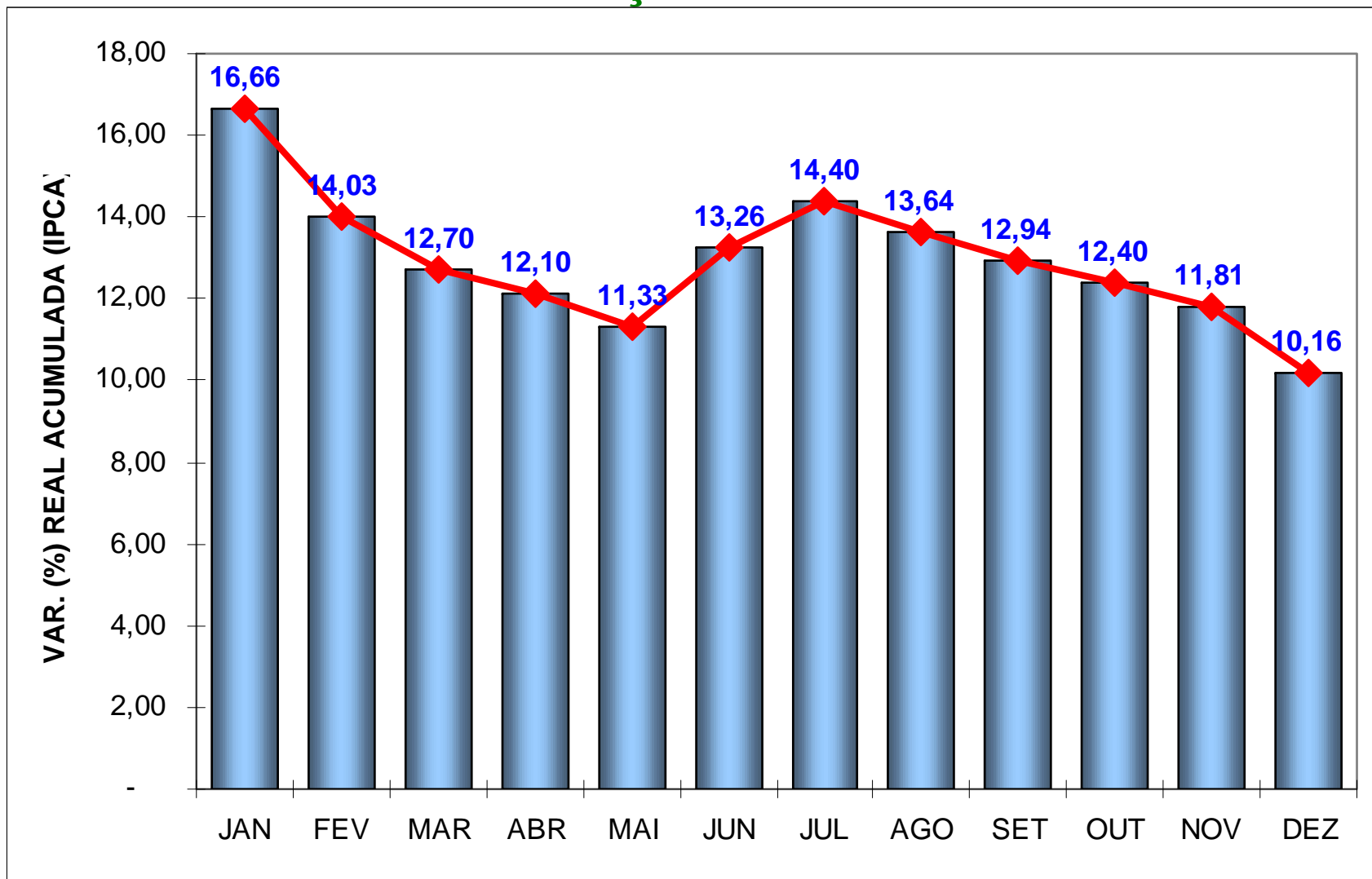
Evolução 2011/2010

UNIDADE: R\$ MILHÕES

MÊS	ARRECAÇÃO (A PREÇOS CORRENTES)		VARIAÇÃO (%)		
	2011 [A]	2010 [B]	NOMINAL [A]/[B]	REAL (IPCA) [A]/[B]	
				MÊS	ACUM.
JAN	87.186	70.511	23,65	16,66	16,66
FEV	62.810	53.594	17,19	10,55	14,03
MAR	69.357	59.371	16,82	9,90	12,70
ABR	80.507	68.414	17,68	10,48	12,10
MAI	69.992	60.770	15,17	8,09	11,33
JUN	81.070	61.715	31,36	23,10	13,26
JUL	85.159	65.853	29,32	21,00	14,40
AGO	72.978	62.863	16,09	8,27	13,64
SET	73.627	63.903	15,22	7,37	12,94
OUT	83.963	72.626	15,61	8,08	12,40
NOV	77.323	68.311	13,19	6,14	11,81
DEZ	94.958	91.830	3,41	(2,91)	10,16
TOTAL	938.929	799.760	17,40	-	10,16

Desempenho da Arrecadação das Receitas Administradas pela RFB

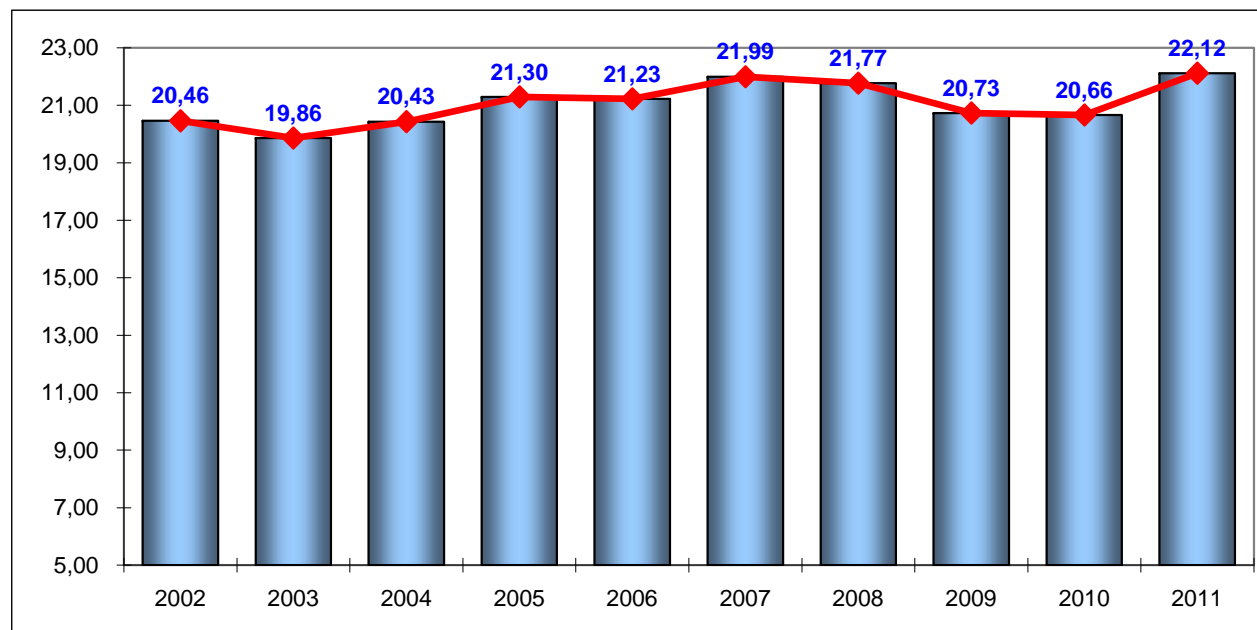
Evolução 2011/2010



**DESEMPENHO DA ARRECADAÇÃO DAS RECEITAS ADMINISTRADAS PELA RFB (EXCETO CPSS)
EVOLUÇÃO 2002 A 2011
(PREÇOS CORRENTES)**

UNIDADE: R\$ MILHÕES

PERÍODO	ARRECADAÇÃO (*)	PART. % NO PIB
2002	302.390	20,46
2003	337.653	19,86
2004	396.710	20,43
2005	457.297	21,30
2006	502.989	21,23
2007	585.175	21,99
2008	660.201	21,77
2009	671.614	20,73
2010	778.949	20,66
2011	916.341	22,12



(*) Exceto CPSS.

PRINCIPAIS FATORES: RECEITA TOTAL

INDICADORES MACROECONÔMICOS

INDICADOR	VAR. %		
	<u>JAN-OUT/11</u> <u>JAN-OUT/10</u>	<u>JAN-NOV/11</u> <u>JAN-NOV/10</u>	<u>JAN-DEZ/11</u> <u>JAN-DEZ/10</u>
. PRODUÇÃO INDUSTRIAL (PIM/IBGE)	1,21%	0,88%	0,58%
. VENDAS DE BENS E SERVIÇOS (PMC/IBGE)	11,80%	8,10%	7,65%
. MASSA SALARIAL	14,51%	15,60%	15,60%
. VALOR EM DÓLAR DAS IMPORTAÇÕES	26,74%	26,23%	25,45%

RECEITA ADMINISTRADA PELA RFB
PERÍODO: JANEIRO A DEZEMBRO - 2011/2010
(A PREÇOS DE DEZEMBRO/11 - IPCA)

UNIDADE: R\$ MILHÕES

DISCRIMINAÇÃO	ARRECADAÇÃO		DIFERENÇAS		PART. % NA DIFERENÇA
	2011 [A]	2010 [B]	[A]-[B]	[A]/[B]%	
1) PARC. (LEI Nº 11.941/09)	21.465	8.409	13.055	155,25	14,72
2) EXTRAÇÃO DE MINERAIS METÁLICOS	14.916	7.836	7.079	90,34	7,98
3) ALIEN. BENS/DIREITOS	6.743	4.145	2.598	62,68	2,93
4) DEPÓSITOS JUD./ADM.	12.395	17.325	(4.929)	(28,45)	(5,56)
5) MULTA/JUROS	13.026	11.042	1.983	17,96	2,24
6) DEC. AJUSTE (IRPJ/CSLL)	7.751	6.424	1.327	20,66	1,50
7) ALTERAÇÕES NA LEGISLAÇÃO (*)	1.419		1.419	-	1,60
SUBTOTAL [A]	77.715	55.183	22.533	40,83	25,40
8) OUTROS	884.164	817.979	66.185	8,09	74,60
RECEITA ADMINISTRADA PELA RFB	961.879	873.162	88.717	10,16	100,00

(*) Acréscimo em relação a 2010.

Desempenho da Arrecadação das Receitas Federais

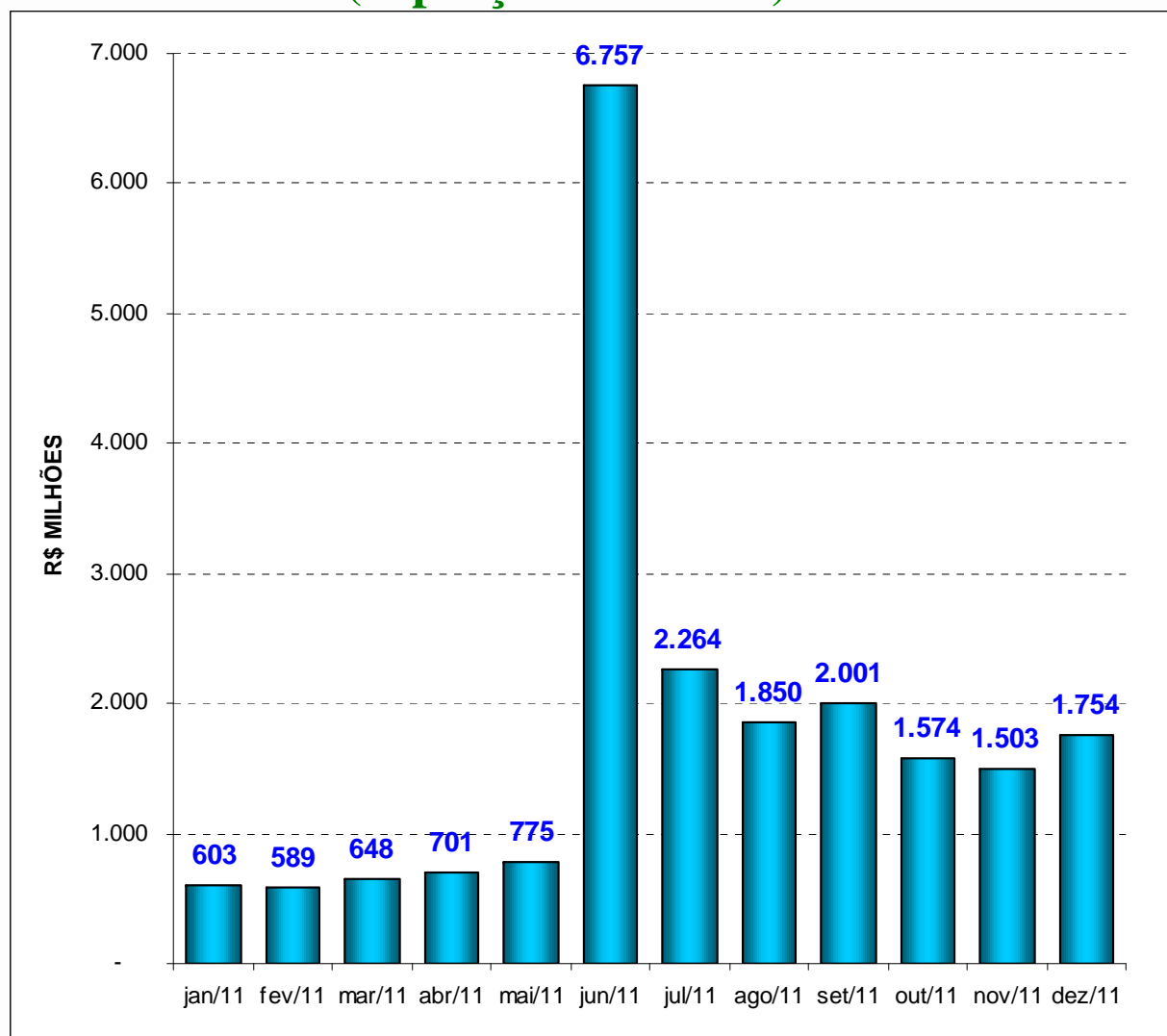
Período: Janeiro a Dezembro - 2011/2010

(A preços de Dezembro/11 – Ipca)

UNIDADE: R\$ MILHÕES

RECEITAS	2011 [A]	2010 [B]	DIFERENÇAS		PART. % NA VARIAÇÃO TOTAL
			[A]-[B]	[A]/[B]%	
RECEITA PREVIDENCIÁRIA	277.870	254.855	23.015	9,03	25,24
IRPJ /CSLL	166.634	147.696	18.938	12,82	20,77
DEMAIS RECEITAS ADMINISTRADAS	76.481	67.623	8.858	13,10	9,71
IRRF-RENDIMENTOS DE CAPITAL	34.982	26.337	8.644	32,82	9,48
COFINS / PIS-PASEP	204.848	196.722	8.126	4,13	8,91
I. IMPORTAÇÃO / IPI-VINCULADO	41.413	35.407	6.005	16,96	6,59
IRRF-RENDIMENTOS DO TRABALHO	70.579	65.364	5.214	7,98	5,72
IRPF	22.501	18.834	3.667	19,47	4,02
IOF	32.564	29.039	3.525	12,14	3,87
IPI (Exceto Vinculado)	34.008	31.283	2.725	8,71	2,99
ADMINISTRADAS POR OUTROS ÓRGÃOS	31.788	29.316	2.472	8,43	2,71
RECEITAS FEDERAIS	993.667	902.478	91.189	10,10	100,00

Arrecadação da Lei nº 11.941/09
Período: Janeiro a Dezembro de 2011
(A preços correntes)



Arrecadação da Receita Administrada pela RFB (Exceto CPSS e Previdenciária)

Período: Janeiro a Dezembro – 2011/2010

(A preços de Dezembro/11 – Ipca)

Maiores Crescimentos por Setor

UNIDADE: R\$ MILHÕES

DIVISÃO ECONÔMICA (CNAE)	ARRECADAÇÃO		DIFERENÇAS		PART. % NA VARIAÇÃO TOTAL
	JAN-DEZ/11 [A]	JAN-DEZ/10 [B]	[A]-[B]	[A]/[B]%	
. ENTIDADES FINANCEIRAS	116.699	104.021	12.678	12,19	19,42
. EXTRAÇÃO DE MINERAIS METÁLICOS	14.916	7.836	7.079	90,34	10,85
. COMÉRCIO ATACADISTA	46.731	42.108	4.622	10,98	7,08
. COMÉRCIO VAREJISTA	23.372	19.334	4.039	20,89	6,19
. FABRICAÇÃO DE VEÍCULOS AUTOMOTORES	36.920	33.081	3.840	11,61	5,88
. COMÉRCIO E REPAR. DE VEÍC. AUTOMOT. E MOTOCICL.	14.890	11.687	3.203	27,41	4,91
. SEGUROS E PREVIDÊNCIA COMPLEMENTAR	18.929	16.478	2.451	14,88	3,76
. ATIVIDADES AUXILIARES DO SETOR FINANCEIRO	13.632	11.369	2.263	19,91	3,47
. CONSTRUÇÃO DE EDIFÍCIOS	11.447	9.466	1.982	20,93	3,04
. EXTRAÇÃO DE PETRÓLEO E GÁS NATURAL	2.573	1.043	1.530	146,70	2,34
SUBTOTAL [A]	300.110	256.423	43.687	17,04	66,93
DEMAIS [B]	360.772	339.190	21.582	6,36	33,07
TOTAL [C]=[A]+[B]	660.881	595.613	65.268	10,96	100,00

Arrecadação dos Principais Tributos (I. I./IPI/IRPJ/CSLL/COFINS/PIS-PASEP)

Período: Janeiro a Dezembro – 2011/2010

(A preços de Dezembro/11 – Ipca)

Maiores Crescimentos por Setor

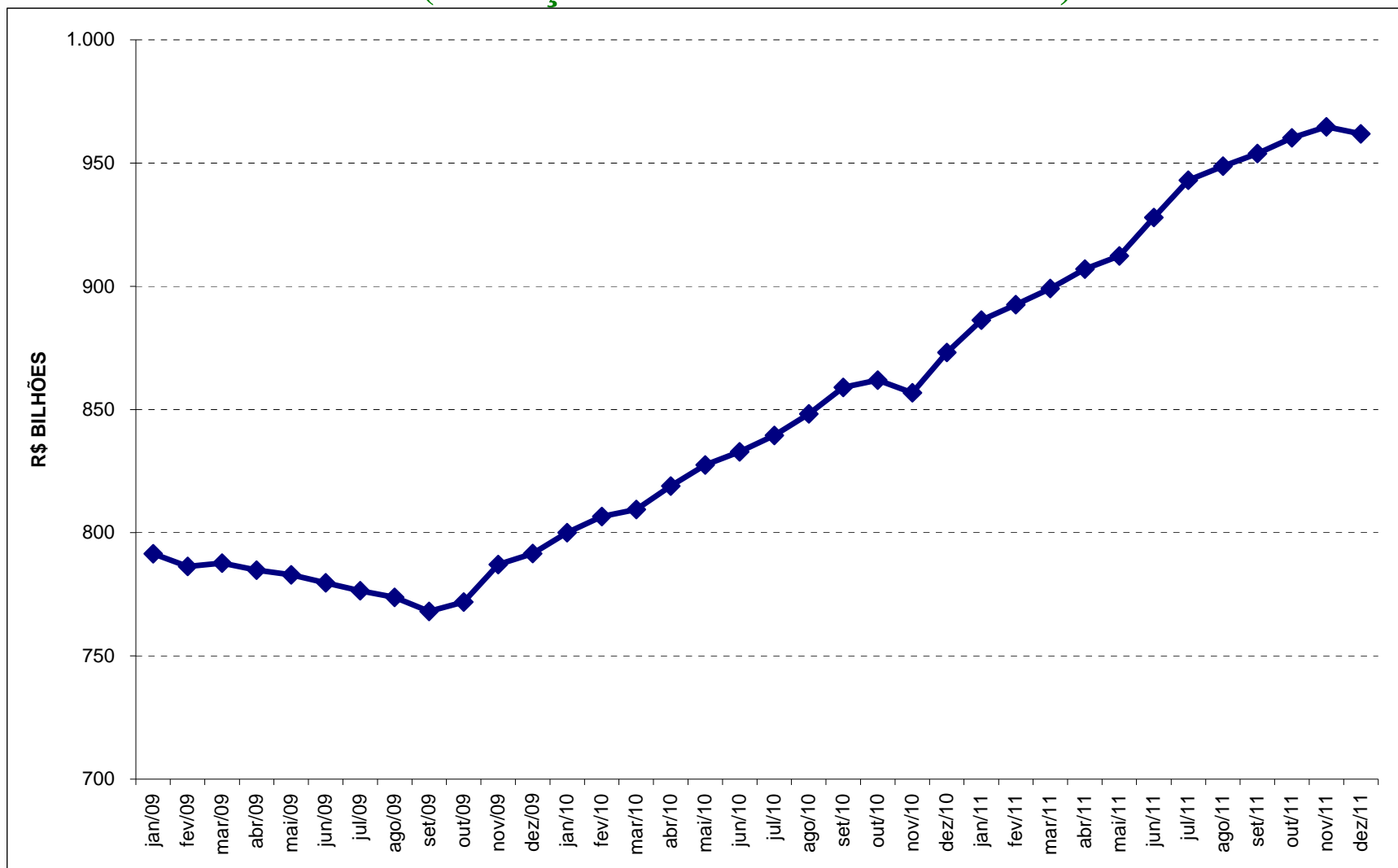
UNIDADE: R\$ MILHÕES

DIVISÃO ECONÔMICA (CNAE)	ARRECADAÇÃO		DIFERENÇAS		PART. % NA VARIAÇÃO TOTAL
	JAN-DEZ/11 [A]	JAN-DEZ/10 [B]	[A]-[B]	[A]/[B]%	
. EXTRAÇÃO DE MINERAIS METÁLICOS	12.266	5.043	7.223	143,22	24,90
. COMÉRCIO ATACADISTA	40.333	36.222	4.110	11,35	14,17
. COMÉRCIO VAREJISTA	19.162	15.978	3.185	19,93	10,98
. FABRICAÇÃO DE VEÍCULOS AUTOMOTORES	32.958	29.835	3.123	10,47	10,77
. COMÉRCIO E REPAR. DE VEÍC. AUTOMOT. E MOTOCICL.	13.491	10.398	3.093	29,74	10,66
. CONSTRUÇÃO DE EDIFÍCIOS	8.743	7.500	1.242	16,57	4,28
. ELETRICIDADE	18.234	17.010	1.224	7,20	4,22
. SEGUROS E PREVIDÊNCIA COMPLEMENTAR	8.244	7.140	1.104	15,47	3,81
. FABRICAÇÃO DE PRODUTOS ALIMENTÍCIOS	7.380	6.584	796	12,10	2,75
. ATIVIDADES IMOBILIÁRIAS	4.009	3.220	789	24,52	2,72
SUBTOTAL [A]	164.820	138.930	25.890	18,64	89,25
DEMAIS [B]	237.752	234.635	3.117	1,33	10,75
TOTAL [C]=[A]+[B]	402.572	373.564	29.008	7,77	100,00

Arrecadação das Receitas Administradas pela RFB

Acumulada (12 Meses)

(A Preços de Dezembro/11 – IPCA)



Desempenho da Arrecadação das Receitas Federais

Período: Janeiro de 2007 a Dezembro de 2011

(A Preços de Dezembro/11 – IPCA)

UNIDADE: R\$ MILHÕES

MÊS	ARRECADAÇÃO				
	2011	2010	2009	2008	2007
JAN	96.195	83.403	73.587	77.579	64.636
FEV	67.210	61.191	53.874	59.376	53.866
MAR	73.800	67.277	63.649	62.600	58.138
ABR	87.856	79.627	68.269	72.942	65.452
MAI	73.458	68.535	58.938	61.078	58.082
JUN	84.824	68.925	63.543	67.022	62.573
JUL	92.388	76.162	68.753	74.098	64.106
AGO	76.096	70.389	61.169	64.315	61.682
SET	76.196	70.864	60.310	66.210	61.270
OUT	89.648	82.208	79.847	77.553	69.024
NOV	79.363	74.593	84.508	64.574	65.794
DEZ	96.632	99.305	85.650	77.925	81.781
TOTAL	993.667	902.478	822.098	825.272	766.404

Brasília - DF

ANÁLISE DA ARRECADAÇÃO

Janeiro de 2012



Receita Federal

Desempenho da Arrecadação

Período: Janeiro – 2012/2011

R\$ MILHÕES

ARRECADAÇÃO	ARRECADAÇÃO DAS RECEITAS FEDERAIS			
	JAN/12 [A]	JAN/11 [B]	[A]-[B]	[A]/[B]
Nominal	102.579	91.071	11.508	12,64%
IPCA	102.579	96.734	5.845	6,04%

R\$ MILHÕES

ARRECADAÇÃO	ARRECADAÇÃO DAS RECEITAS ADMINISTRADAS PELA RFB			
	JAN/12 [A]	JAN/11 [B]	[A]-[B]	[A]/[B]
Nominal	97.025	87.186	9.839	11,28%
IPCA	97.025	92.607	4.418	4,77%

Desempenho da Arrecadação das Receitas Federais

Principais Fatores

INDICADORES MACROECONÔMICOS

INDICADOR	VAR. %		
	<u>NOV/11</u> <u>NOV/10</u>	<u>DEZ/11</u> <u>DEZ/10</u>	<u>JAN/12</u> <u>JAN/11</u>
. PRODUÇÃO INDUSTRIAL (PIM/IBGE)	-2,19%	-2,54%	-1,20%
. VENDAS DE BENS E SERVIÇOS (PMC/IBGE)	1,60%	3,20%	4,30%
. MASSA SALARIAL	14,64%	15,61%	15,47%
. VALOR EM DÓLAR DAS IMPORTAÇÕES	21,71%	17,27%	14,49%

Resultado de Janeiro/2012

Eventos Significativos

(A Preços de janeiro/12 – Ipca)

UNIDADE: R\$ MILHÕES

DISCRIMINAÇÃO	JAN/12 [A]	JAN/11 [B]	[A]-[B]	[A]/[B]%	PART. % NA VARIAÇÃO TOTAL
DEC.AJUSTE (IRPJ/CSLL)	4.061	2.960	1.102	37,22	24,93
IOF-DERIVATIVOS	280	-	280	-	6,34
IPI-BEBIDAS	446	293	153	52,11	3,46
IPI-AUTOMÓVEIS	752	692	60	8,67	1,36
SUBTOTAL [A]	5.539	3.945	1.594	40,42	36,09
DEMAIS [B]	91.486	88.662	2.823	3,18	63,91
RECEITA ADMINISTRADA PELA RFB [A]+[B]	97.025	92.607	4.418	4,77	100,00

Desempenho da Arrecadação das Receitas Administradas pela RFB

Período: Janeiro – 2012/2011

(A preços de janeiro/12 – Ipca)

UNIDADE: R\$ MILHÕES

RECEITAS	2012 [A]	2011 [B]	DIFERENÇAS		PART. % NA VARIAÇÃO TOTAL
			[A]-[B]	[A]/[B]%	
RECEITA PREVIDENCIÁRIA	23.693	22.095	1.598	7,23	36,17
IRPJ /CSLL	26.632	25.343	1.289	5,09	29,19
IRRF-RENDIMENTOS DO TRABALHO	8.279	7.552	726	9,62	16,44
I. IMPORTAÇÃO / IPI-VINCULADO	3.625	3.014	612	20,30	13,85
IOF	2.931	2.515	415	16,51	9,40
COFINS / PIS-PASEP	18.744	18.341	403	2,20	9,12
CIDE-COMBUSTÍVEIS	416	772	(357)	(46,18)	(8,07)
IRRF-RENDIMENTOS DE CAPITAL	3.079	3.732	(653)	(17,50)	(14,78)
DEMAIS RECEITAS ADMINISTRADAS	9.627	9.243	384	4,15	8,69
RECEITA ADMINISTRADA PELA RFB	97.025	92.607	4.418	4,77	100,00

IRPJ/CSLL

(A preços de janeiro/12 – Ipca)

UNIDADE: R\$ MILHÕES

DISCRIMINAÇÃO	ARRECADAÇÃO		DIFERENÇAS	
	JAN/12 [A]	JAN/11 [B]	[A]-[B]	[A]/[B]%
DECLARAÇÃO DE AJUSTE	4.061	2.960	1.102	37,22
LUCRO PRESUMIDO	7.297	6.614	682	10,32
CLASSIFICAÇÃO POR ESTIMATIVA	1.006	710	296	41,63
ESTIMATIVA MENSAL	10.173	10.593	(420)	(3,96)
OUTROS	4.095	4.466	(370)	(8,29)
TOTAL	26.632	25.343	1.289	5,09

Arrecadação da Receita Administrada pela RFB (Exceto CPSS e Previdenciária)

Período: Janeiro – 2012/2011
(A preços de janeiro/12 – Ipca)
Maiores Crescimentos por Setor

UNIDADE: R\$ MILHÕES

DIVISÃO ECONÔMICA (CNAE)	ARRECADAÇÃO		DIFERENÇAS		PART. % NA VARIAÇÃO TOTAL
	JAN/12 [A]	JAN/11 [B]	[A]-[B]	[A]/[B]%	
. ENTIDADES FINANCEIRAS	12.726	11.762	964	8,20	34,29
. COMÉRCIO VAREJISTA	3.478	2.973	505	16,98	17,96
. COMÉRCIO ATACADISTA	5.100	4.603	497	10,79	17,67
. COMÉRCIO E REPAR. DE VEÍC. AUTOMOT. E MOTOCICL.	1.584	1.277	307	24,08	10,93
. FABRICAÇÃO DE BEBIDAS	820	528	291	55,15	10,36
. ATIVIDADES IMOBILIÁRIAS	838	668	171	25,56	6,07
. SEGUROS E PREVIDÊNCIA COMPLEMENTAR	2.387	2.218	169	7,63	6,02
. ATIVIDADES DE ATENÇÃO À SAÚDE HUMANA	948	822	126	15,34	4,48
. CONSTRUÇÃO DE EDIFÍCIOS	1.739	1.615	124	7,68	4,41
. EXTRAÇÃO DE PETRÓLEO E GÁS NATURAL	220	118	102	86,63	3,64
SUBTOTAL [A]	29.840	26.583	3.257	12,25	115,83
DEMAIS [B]	41.653	42.098	(445)	(1,06)	(15,83)
TOTAL [C]=[A]+[B]	71.492	68.681	2.812	4,09	100,00

Arrecadação dos Principais Tributos (I. I./IPI/IRPJ/CSLL/COFINS/PIS-PASEP)

Período: Janeiro – 2012/2011

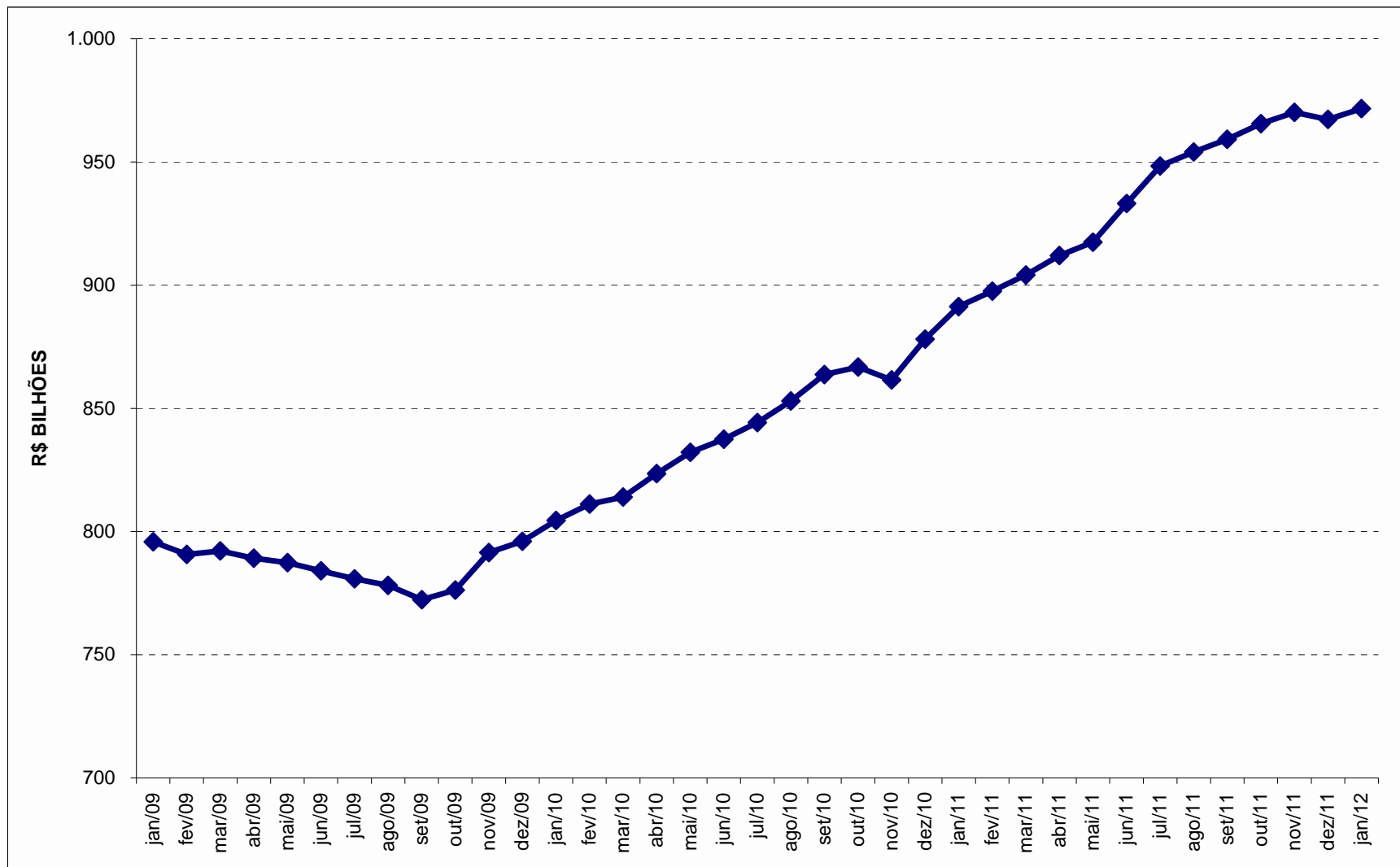
(A preços de janeiro/12 – Ipca)

Maiores Crescimentos por Setor

UNIDADE: R\$ MILHÕES

DIVISÃO ECONÔMICA (CNAE)	ARRECADAÇÃO		DIFERENÇAS		PART. % NA VARIAÇÃO TOTAL
	JAN/12 [A]	JAN/11 [B]	[A]-[B]	[A]/[B]%	
. ENTIDADES FINANCEIRAS	6.385	5.398	987	18,29	50,65
. COMÉRCIO VAREJISTA	3.003	2.605	398	15,26	20,40
. COMÉRCIO ATACADISTA	4.265	3.935	329	8,37	16,90
. COMÉRCIO E REPAR. DE VEÍC. AUTOMOT. E MOTOCICL.	1.403	1.130	273	24,20	14,03
. FABRICAÇÃO DE BEBIDAS	719	465	253	54,39	12,99
. ATIVIDADES IMOBILIÁRIAS	767	600	167	27,79	8,56
. SEGUROS E PREVIDÊNCIA COMPLEMENTAR	1.315	1.227	88	7,21	4,54
. CONSTRUÇÃO DE EDIFÍCIOS	1.448	1.368	81	5,91	4,15
. ATIVIDADES DE ATENÇÃO À SAÚDE HUMANA	607	529	79	14,91	4,04
. ADMIN. PÚBLICA, DEFESA E SEGURIDADE SOCIAL	585	514	70	13,71	3,62
SUBTOTAL [A]	20.497	17.771	2.726	15,34	139,90
DEMAIS [B]	27.057	27.835	(777)	(2,79)	(39,90)
TOTAL [C]=[A]+[B]	47.555	45.606	1.949	4,27	100,00

Arrecadação das Receitas Administradas pela RFB Acumulada em 12 Meses (A preços de janeiro/12 – Ipca)



Desempenho da Arrecadação das Receitas Federais

Período: Janeiro de 2007 a Janeiro de 2012

(A preços de janeiro/12 – Ipca)

UNIDADE: R\$ MILHÕES

MÊS	ARRECADAÇÃO					
	2012	2011	2010	2009	2008	2007
JAN	102.579	96.734	83.870	73.999	78.013	64.998
FEV	-	67.587	61.533	54.175	59.709	54.168
MAR	-	74.213	67.654	64.006	62.951	58.464
ABR	-	88.348	80.073	68.652	73.351	65.819
MAI	-	73.869	68.919	59.268	61.420	58.408
JUN	-	85.299	69.311	63.898	67.397	62.923
JUL	-	92.905	76.588	69.138	74.513	64.465
AGO	-	76.522	70.783	61.512	64.675	62.027
SET	-	76.621	71.261	60.648	66.580	61.613
OUT	-	90.146	82.668	80.294	77.987	69.410
NOV	-	79.805	75.011	84.981	64.936	66.162
DEZ	-	97.166	99.861	86.130	78.361	82.239
TOTAL	102.579	999.216	907.531	826.701	829.894	770.696

COMÉRCIO EXTERIOR BRASILEIRO

1º bimestre 2012

Secretaria de
Comércio Exterior

Ministério do
Desenvolvimento, Indústria
e Comércio Exterior



Roberto E. de Souza Dantas
Diretor do DEPLA

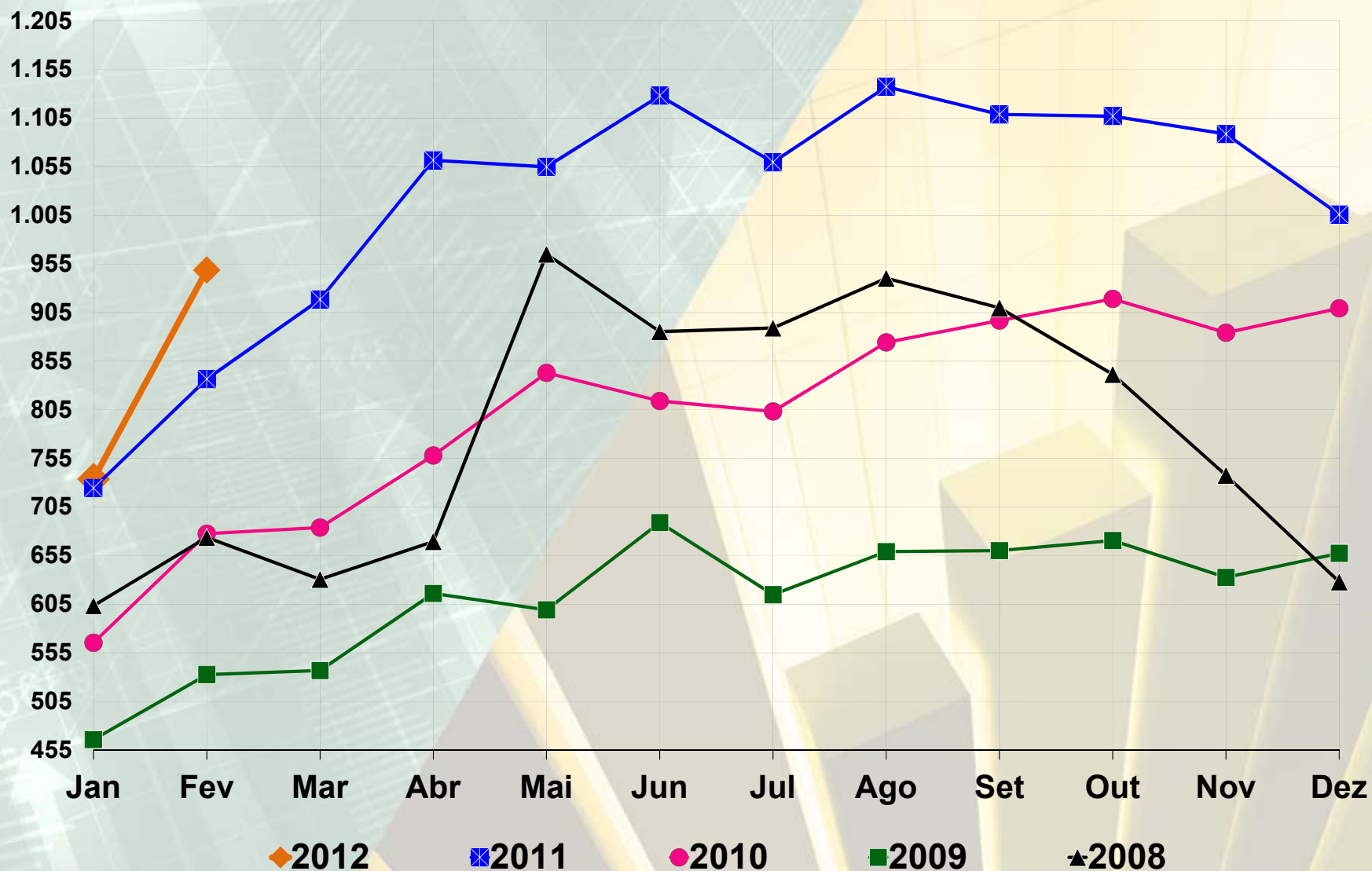
Balança Comercial Brasileira

Janeiro/Fevereiro – 2012/2011 – US\$ Milhões

	2012	2011	$\Delta\%$ 2012/11
Exportação	34.169	31.946	7,0
Importação	33.746	30.355	11,2
Saldo	423	1.591	-73,4
Corrente de Comércio	67.915	62.301	9,0

Exportação Mensal

Média diária – US\$ milhões FOB

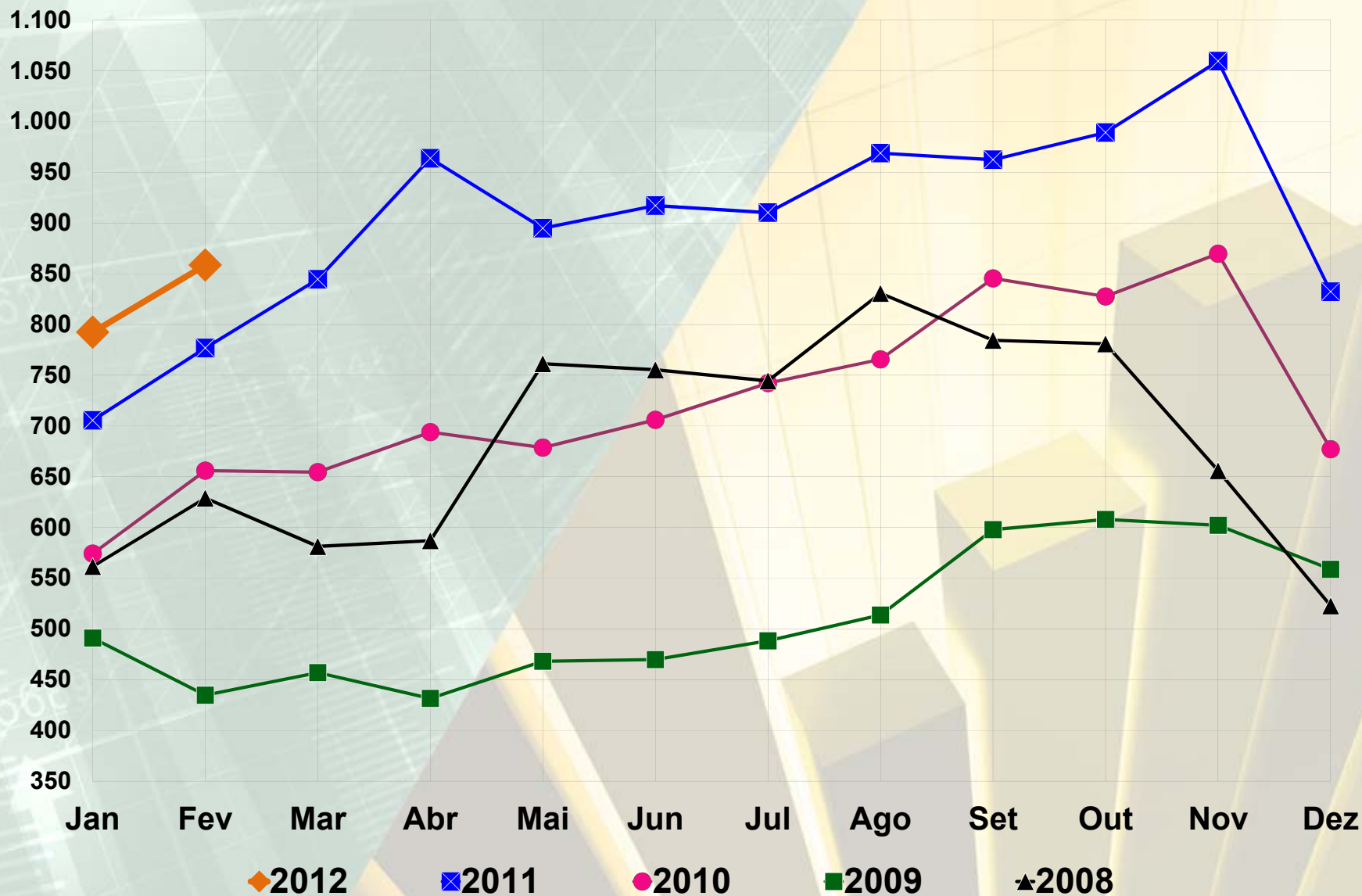


BALANÇA COMERCIAL BRASILEIRA

Jan-Fev/2012

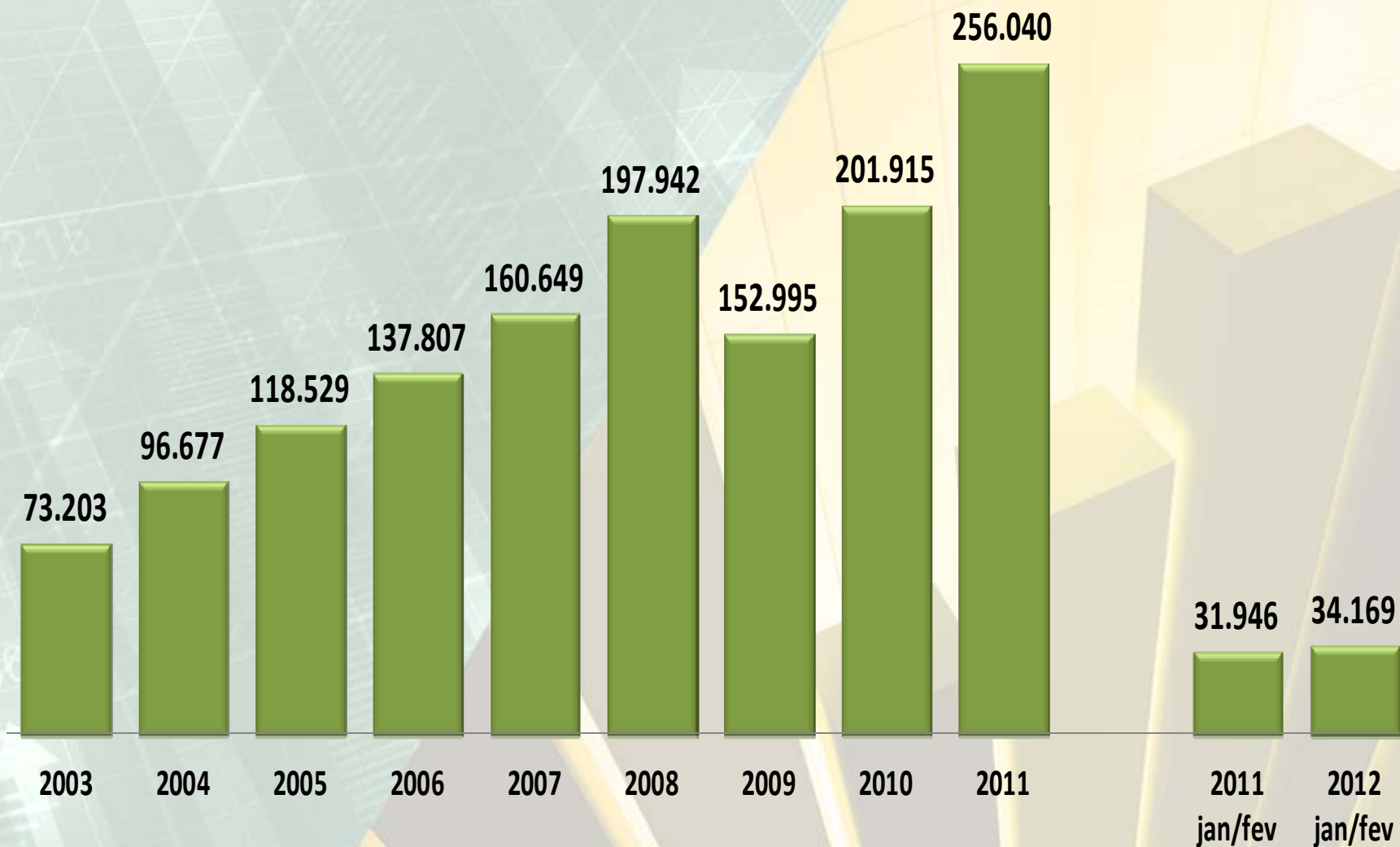
Importação Mensal

Média diária – US\$ milhões FOB



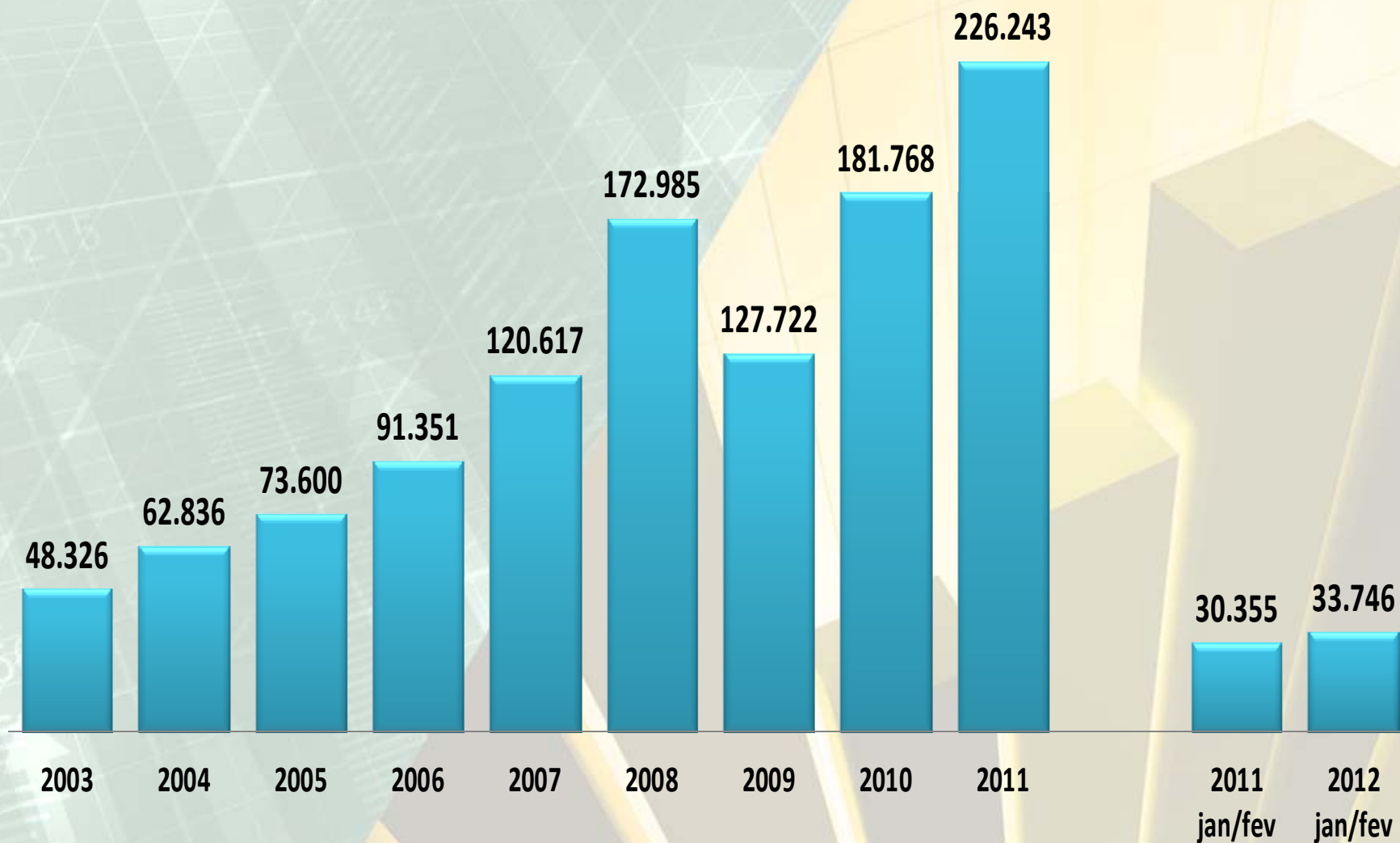
Evolução das Exportações

2003 a 2011 e Jan/Fev – 2012/2011 - US\$ Milhões



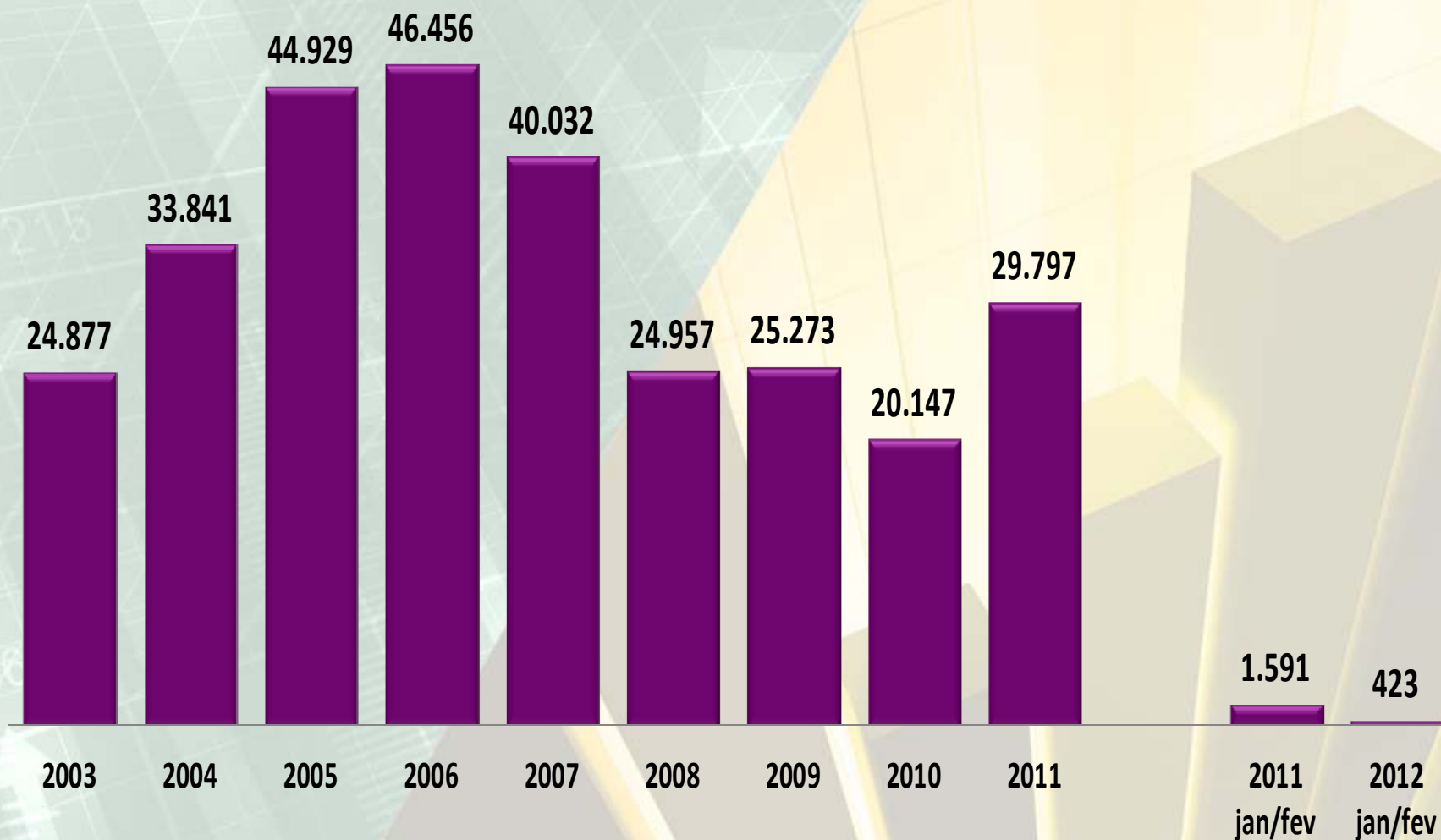
Evolução das Importações

2003 a 2011 e Jan/Fev – 2012/2011 - US\$ Milhões



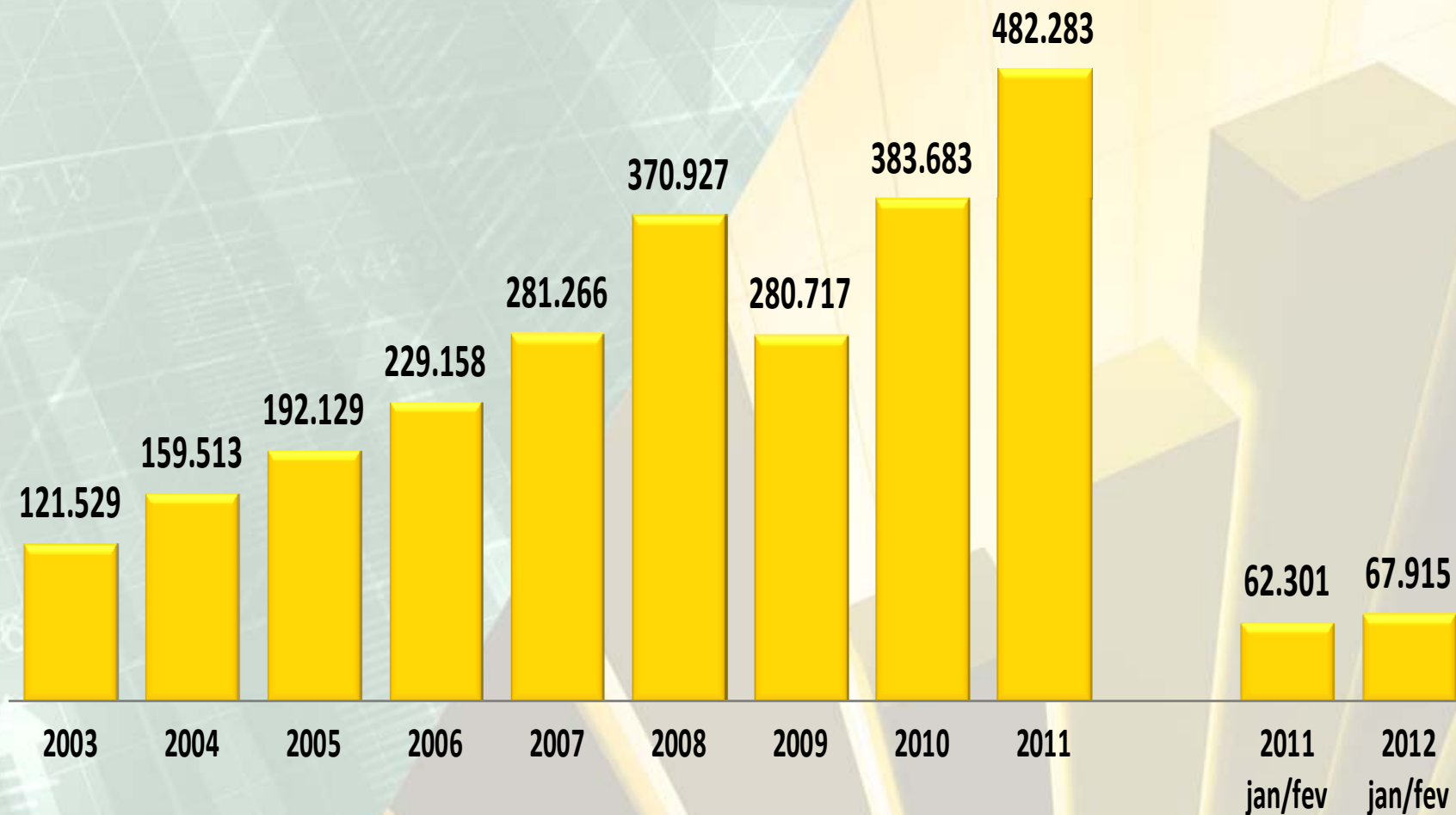
Evolução do Saldo Comercial

2003 a 2011 e Jan/Fev – 2012/2011 - US\$ Milhões



Evolução da Corrente de Comércio

2003 a 2011 e Jan/Fev – 2012/2011 - US\$ Milhões



Desempenho das Exportações por Fator Agregado

Janeiro/Fevereiro – 2012 - US\$ Milhões

	Valor	$\Delta\%$ 2012/11
Exportação Total	34.169	7,0
Básicos	14.409	2,6
Manufaturados	13.653	8,6
Semimanufaturados	5.208	13,0

Exportação por Fator Agregado

Participação % - Janeiro/Fevereiro – 2012



Principais Produtos Exportados

Janeiro/Fevereiro – 2012 - US\$ Milhões

	Valor	$\Delta \%$ 2012/11	Part. %
1 – Petróleo e combustíveis	5.072	20,3	14,8
2 – Minérios	4.364	-21,8	12,8
3 – Material de transporte	3.545	25,9	10,4
4 – Produtos metalúrgicos	2.802	2,5	8,2
5 – Químicos	2.311	2,5	6,8
6 – Carnes	2.177	2,2	6,4
7 – Complexo soja	2.141	91,9	6,3
8 – Açúcar e etanol	1.674	3,3	4,9
9 – Máquinas e equipamentos	1.580	8,2	4,6
10 – Café	1.187	-3,0	3,5
11 – Papel e celulose	1.082	-3,8	3,2
12 – Equipamentos elétricos	635	38,1	1,9
13 – Calçados e couro	579	-5,4	1,7
14 – Suco de Laranja	434	20,0	1,3
15 – Têxteis	418	51,5	1,2

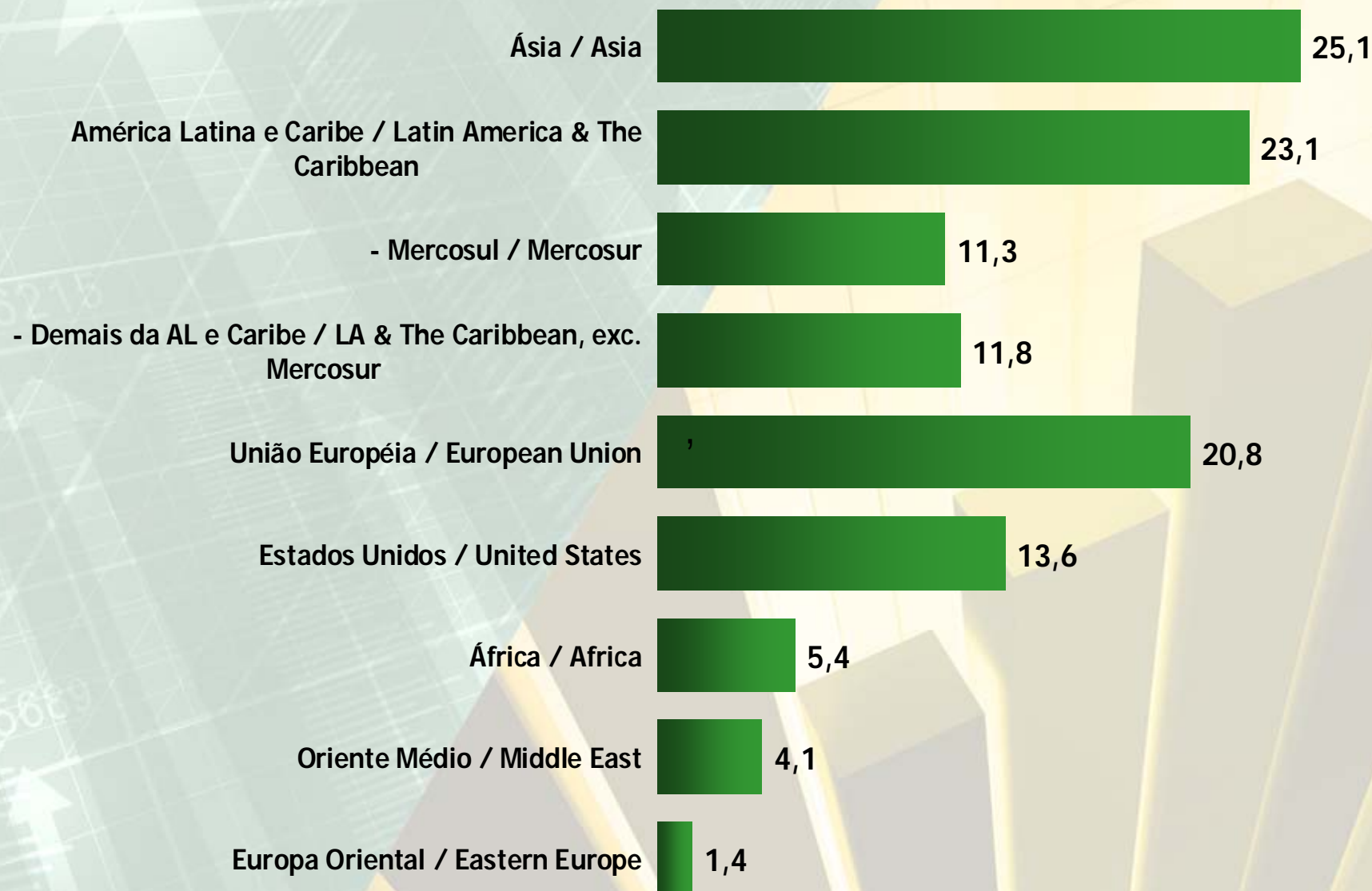
Principais Mercados de Destino das Exportações

Janeiro/Fevereiro – 2012 - US\$ Milhões

	Valor	Δ % 2012/11
Ásia	8.582	5,6
América Latina e Caribe	7.894	3,8
- Mercosul	3.848	3,4
- Demais da AL e Caribe	4.046	4,2
União Europeia	7.116	1,3
Estados Unidos	4.645	38,2
África	1.841	15,6
Oriente Médio	1.402	-13,9
Europa Oriental	469	-38,8

Principais Mercados de Destino das Exportações

Participação % - Janeiro/Fevereiro – 2012

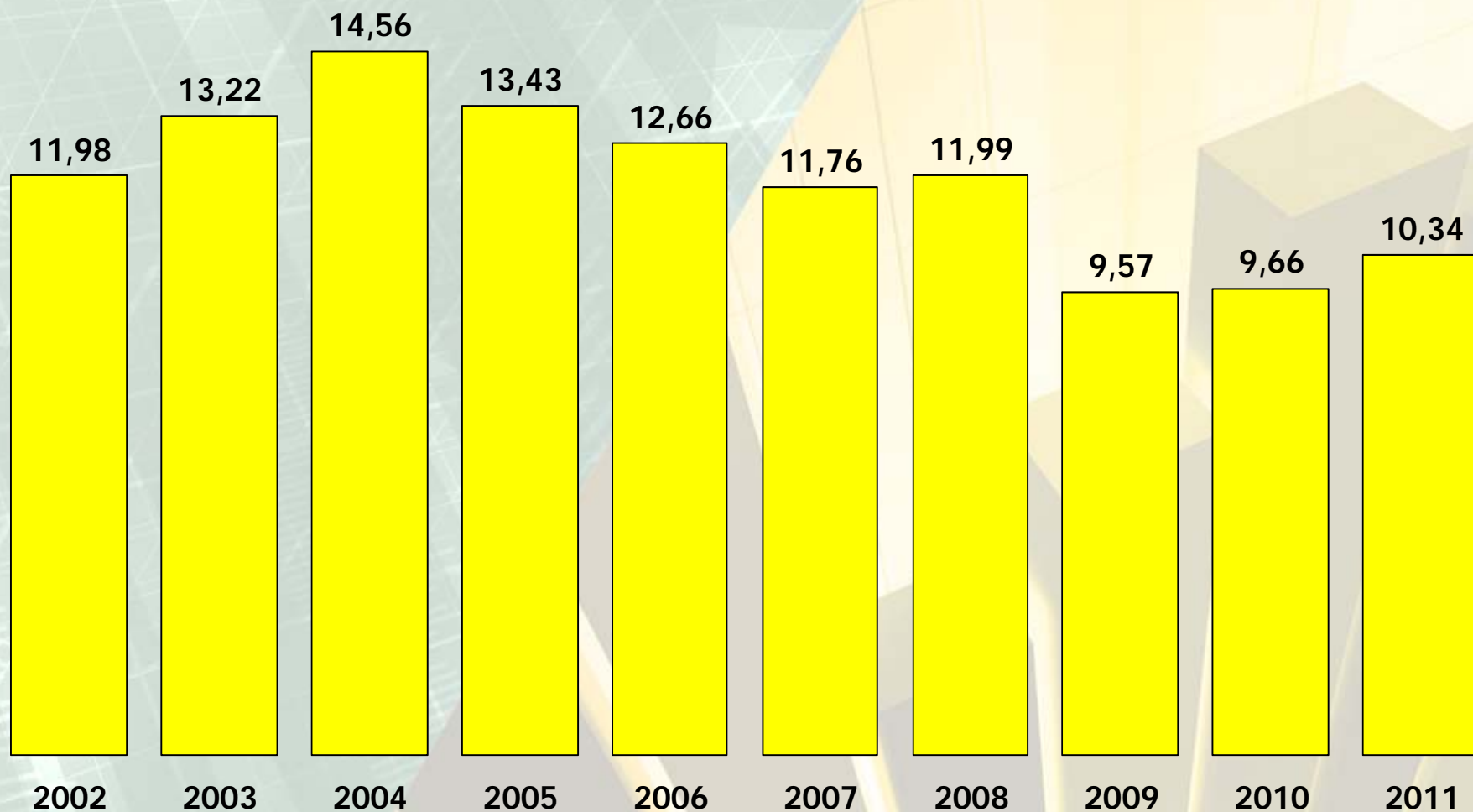


Principais Países Compradores

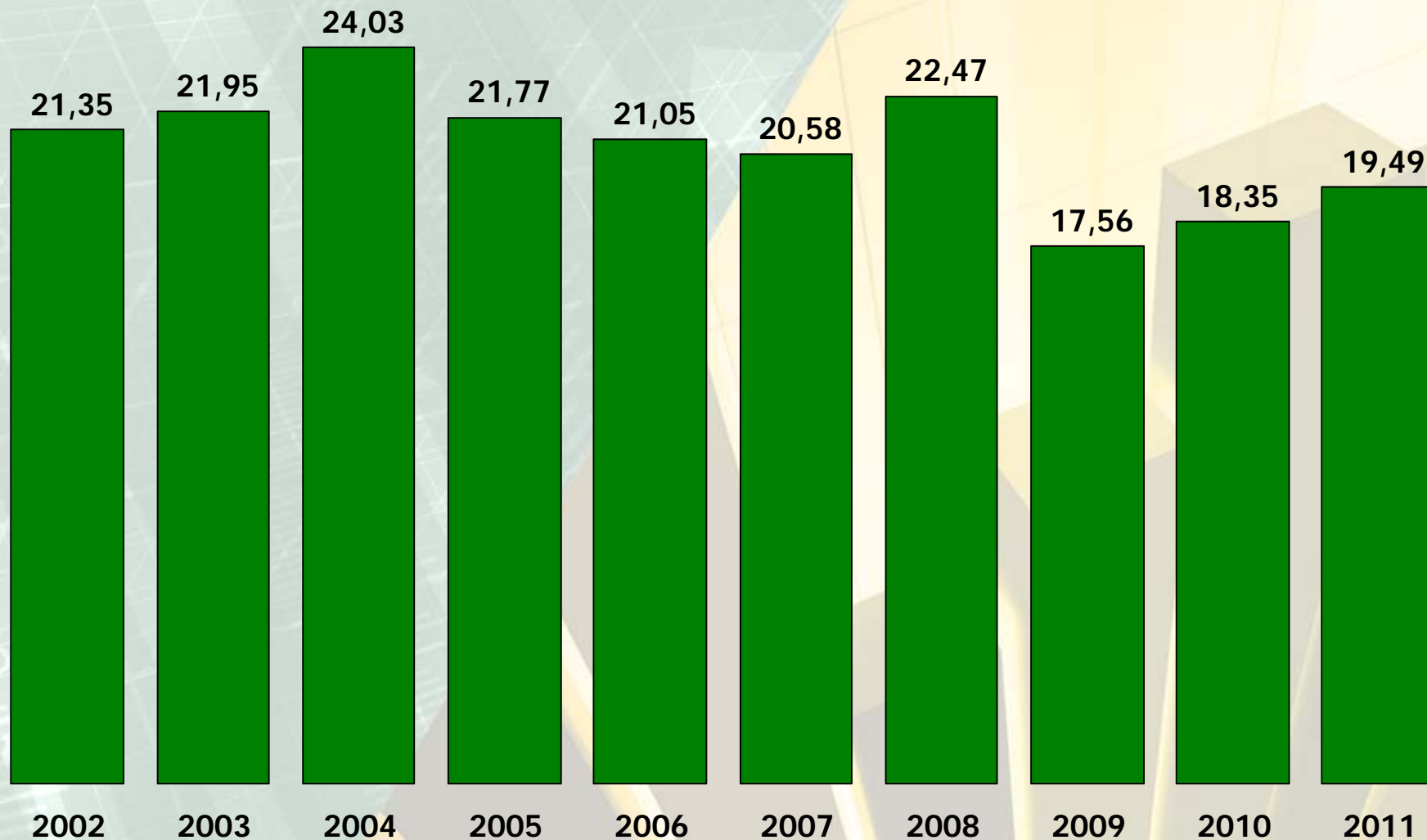
Janeiro/Fevereiro – 2012 - US\$ Milhões

	Valor	Δ % 2012/11	Part. %
Estados Unidos	4.645	38,2	13,6
China	3.986	0,3	11,7
Argentina	3.134	4,0	9,2
Países Baixos	2.198	33,1	6,4
Alemanha	1.011	-19,5	3,0
Índia	1.011	99,0	3,0
Japão	944	-28,5	2,8
Bélgica	703	31,1	2,1
Venezuela	687	38,5	2,0
Itália	682	-4,1	2,0
México	625	22,9	1,8
Reino Unido	598	-29,8	1,7
Chile	594	-29,0	1,7
Coreia do Sul	588	-14,4	1,7
Espanha	557	-9,3	1,6

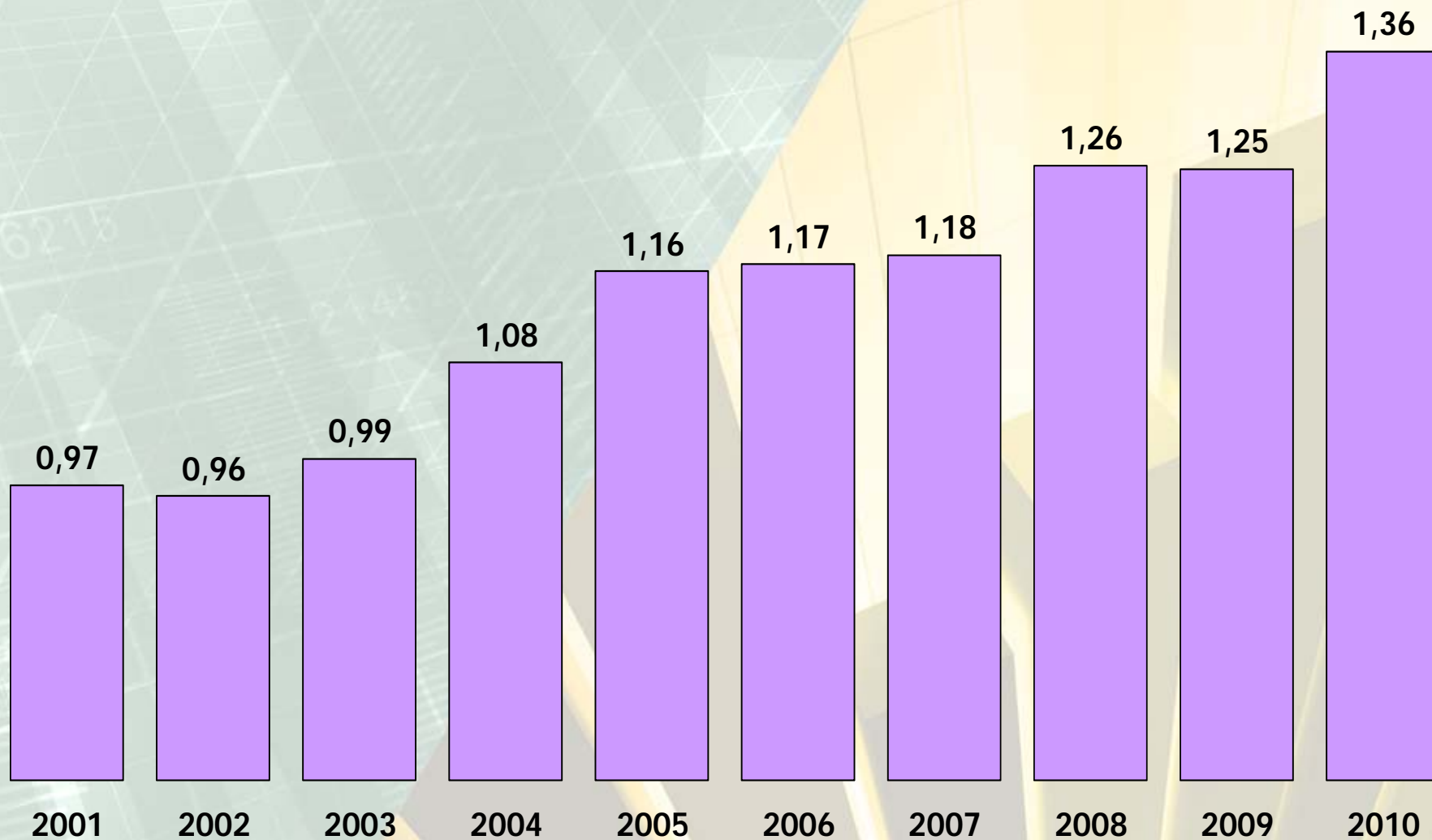
Participação % das Exportações no PIB do Brasil 2002 a 2011



Participação % da Corrente de Comércio no PIB do Brasil - 2002 a 2011



Participação % das Exportações Brasileiras nas Exportações Mundiais - 2001 a 2010



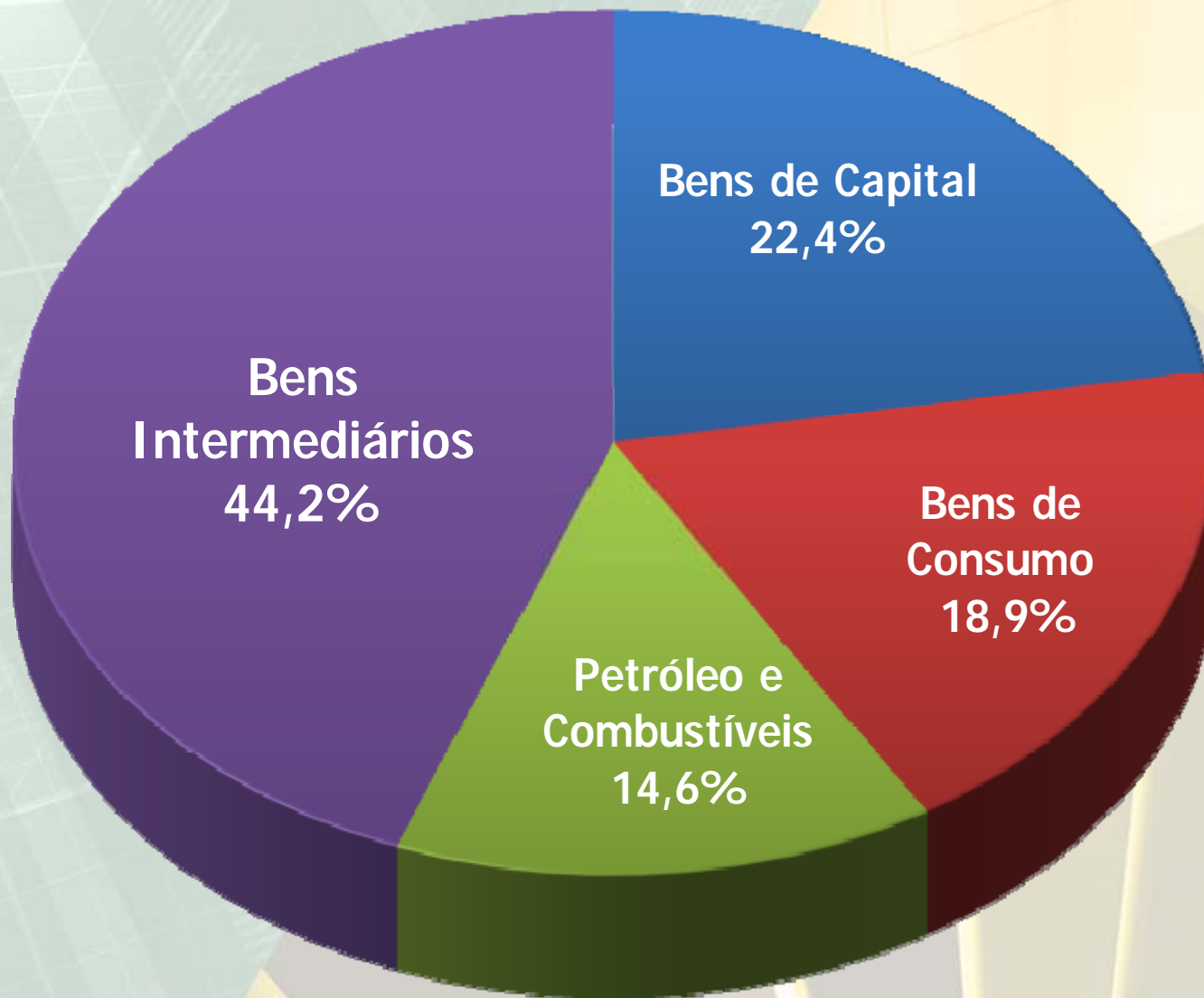
Desempenho das Importações

Janeiro/Fevereiro – 2012 - US\$ Milhões

	Valor	$\Delta\%$ 2012/11
Importação Total	33.746	11,2
Bens Intermediários	14.904	6,0
Bens de Capital	7.544	11,2
Bens de Consumo	6.377	14,6
Petróleo e Combustíveis	4.921	24,7

Importação por Categorias de Uso

Participação % na Pauta - Janeiro/Fevereiro – 2012



Principais Produtos Importados

Janeiro/Fevereiro – 2012 - US\$ Milhões

	Valor	Δ % 2012/11	Part. %
1 – Combustíveis e Lubrificantes	5.505	18,2	16,3
2 – Equip. Mecânicos	5.442	13,3	16,1
3 – Equip. Elétricos e Eletrônicos	4.196	17,3	12,4
4 – Automóveis e partes	3.106	7,1	9,2
5 – Químicos Orgân. e Inorgânicos	1.775	4,2	5,3
6 – Ferro, Aço e Obras	1.278	15,7	3,8
7 – Plásticos e Obras	1.276	14,3	3,8
8 – Instrumentos de Ótica e Precisão	1.048	9,4	3,1
9 – Farmacêuticos	1.003	15,9	3,0
10 – Fertilizantes	971	7,6	2,9
11 – Borracha e obras	738	1,7	2,2
12 – Cereais e produtos de moagem	446	-12,9	1,3
13 – Aeronaves e Peças	416	-7,1	1,2
14 – Filamentos e Fibras, Sintét. e Artif.	370	4,9	1,1
15 – Cobre e suas obras	356	-21,5	1,1

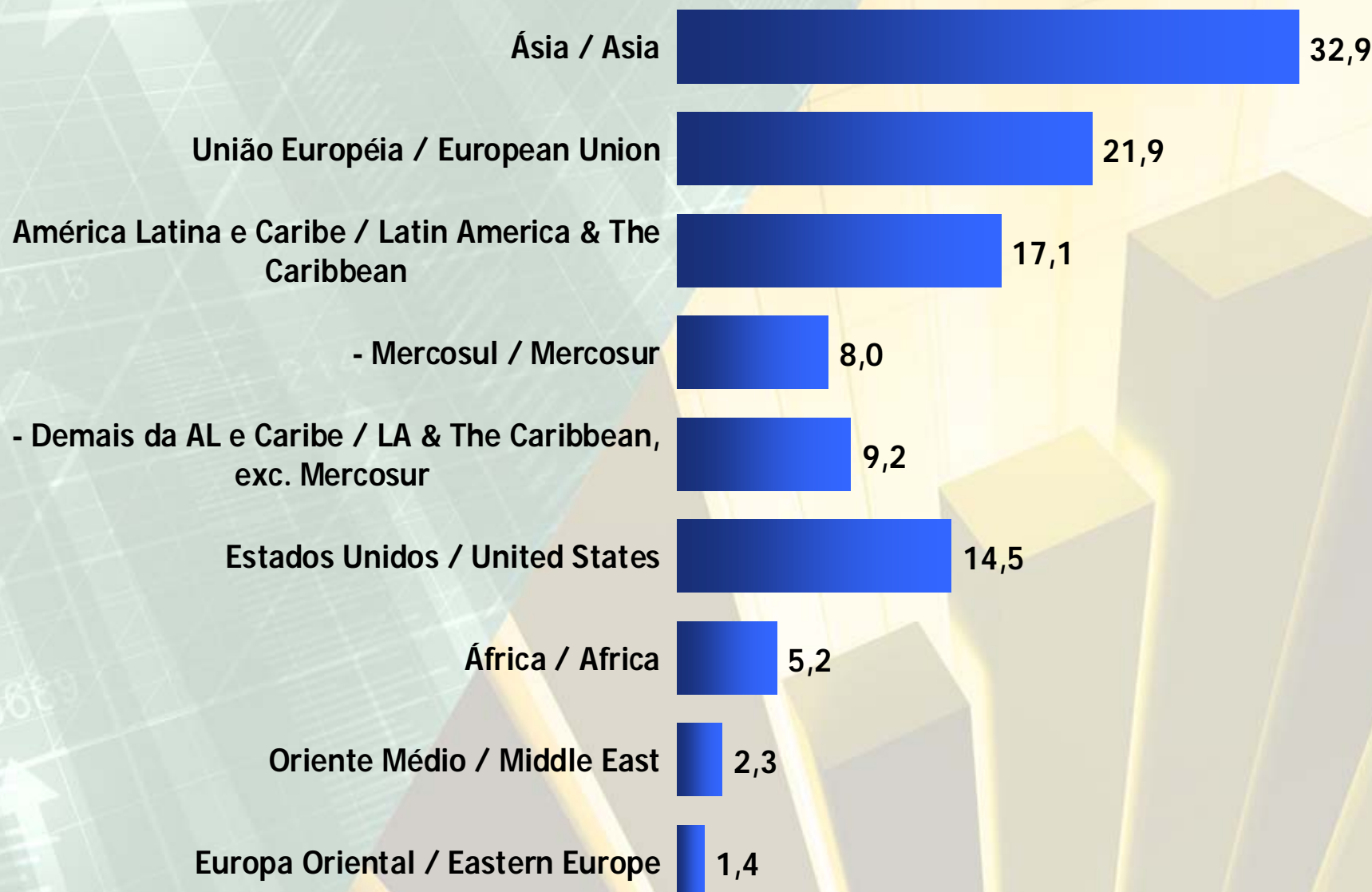
Principais Mercados Fornecedores ao Brasil

Janeiro/Fevereiro – 2012 - US\$ Milhões

	Valor	Δ % 2012/11
Ásia	11.108	13,9
União Europeia	7.406	20,3
América Latina e Caribe	5.782	9,8
- Mercosul	2.684	-5,3
- Demais da AL e Caribe	3.098	27,4
Estados Unidos	4.902	6,1
África	1.761	-1,0
Oriente Médio	790	-7,8
Europa Oriental	466	-19,4

Principais Mercados Fornecedores ao Brasil

Participação % - Janeiro/Fevereiro – 2012

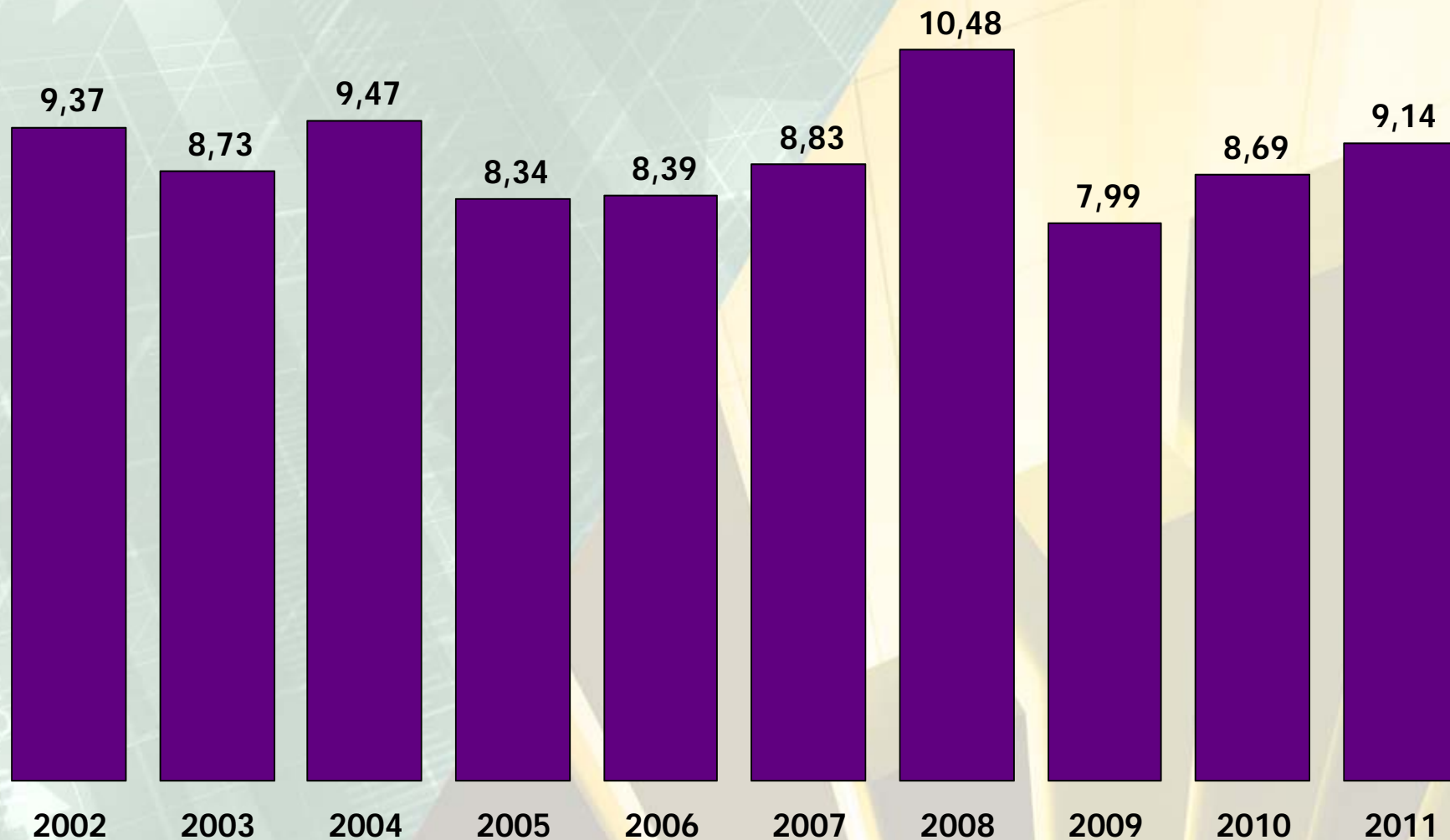


Principais Países Fornecedores ao Brasil

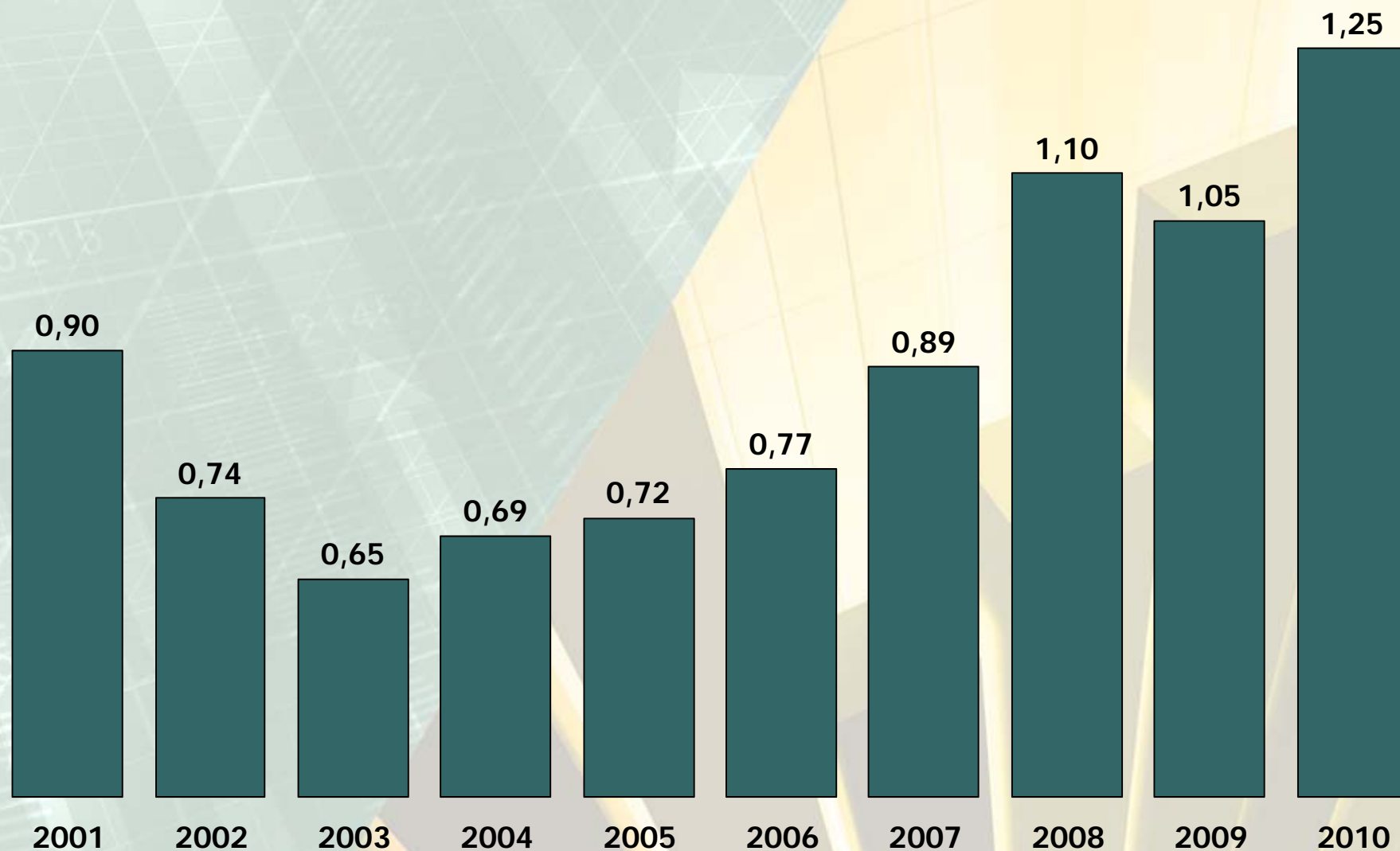
Janeiro/Fevereiro – 2012 - US\$ Milhões

	Valor	Δ % 2012/11	Part. %
China	5.577	18,2	16,5
Estados Unidos	4.902	6,1	14,5
Argentina	2.296	-6,0	6,8
Alemanha	2.210	12,2	6,5
Coreia do Sul	1.353	-1,5	4,0
Japão	1.274	6,7	3,8
México	1.099	70,1	3,3
Nigéria	1.032	5,0	3,1
Itália	1.014	22,0	3,0
França	916	19,1	2,7
Índia	899	45,0	2,7
Chile	613	-16,2	1,8
Espanha	504	14,0	1,5
Países Baixos	493	120,4	1,5
Reino Unido	479	0,3	1,4

Participação % das Importações no PIB do Brasil 2002 a 2011



Participação % das Importações Brasileiras nas Importações Mundiais - 2001 a 2010



Meta de Exportação 2012

US\$ 264 bilhões

+3,1% sobre 2011

COMÉRCIO EXTERIOR BRASILEIRO

1º bimestre 2012

Secretaria de
Comércio Exterior

Ministério do
Desenvolvimento, Indústria
e Comércio Exterior



Roberto E. de Souza Dantas
Diretor do DEPLA