



TRIBUNAL DE CONTAS DA UNIÃO

Fiscalizações de Obras

Projeto de Integração do Rio São Francisco com as Bacias Hidrográficas do Nordeste Setentrional

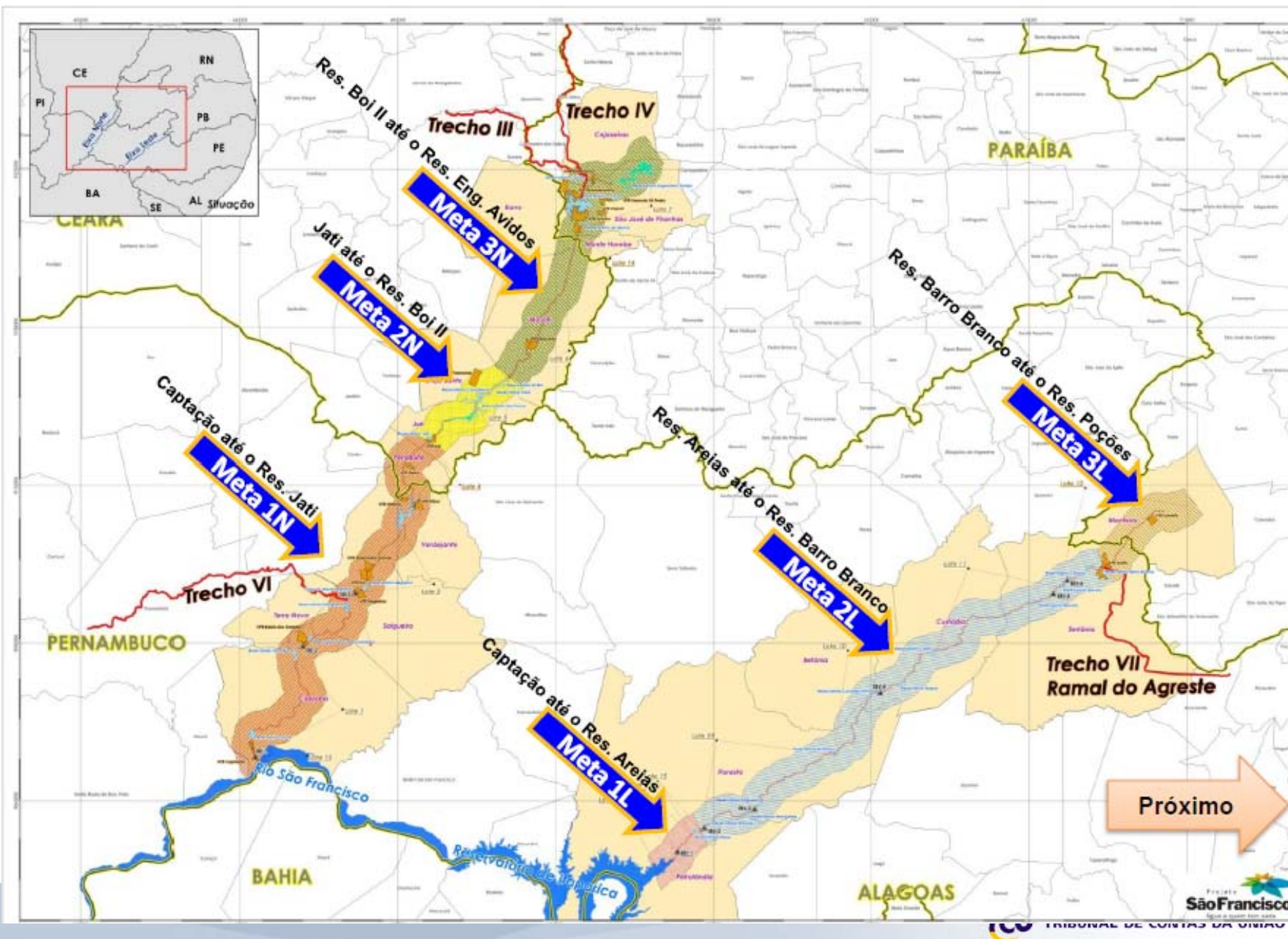
4ª Secretaria de Fiscalização de Obras

**Audiência Pública – Comissão Especial Externa
“Transposição do Rio São Francisco”**

12/12/2012

PISF

- **Benefícios:** atenderá 4,5 milhões de habitantes
168 municípios em Pernambuco, Paraíba, Ceará e Rio Grande do Norte
- **Eixo Leste:** vazão nominal: 10,0 m³/s
Trecho V: Lotes 9 a 13
- **Eixo Norte:** vazão nominal: 24,0 m³/s
Trechos I e II: Lotes 1 a 8 e 14
- **Custo total da 1ª Etapa: R\$ 8,2 bilhões (dados de maio/2012)**



Situação dos Contratos de Obras Civas – 1º Etapa do PISF

Dados de setembro/2012

Lote de Obras	Eixo	Situação contratual	Andamento da obra
Lotes 1, 2, 8 e 14	Norte	Contrato ativo	Obra em andamento
Lotes 3 e 4	Norte	Encerrado por decurso de prazo	Obra paralisada
Lote 5	Norte	Contrato ativo	Mobilização a ser iniciada
Lotes 6 e 7	Norte	Contrato encerrado	Manutenção do canteiro, sem execução de obras
Lote 9	Leste	Contrato rescindido	Obra paralisada
Lotes 10 e 12	Leste	Contrato ativo	Obra em ritmo muito lento
Lotes 11 e 13	Leste	Contrato ativo	Obra em andamento

* Fonte: relatório de progresso – setembro 2012

Situação dos Contratos de Obras Civis – 1º Etapa do PISF

Dados de setembro/2012

Lote de Obras	Contrato	Prazo inicial para conclusão	Prazo atual para conclusão	Valor inicial (R\$ milhões)	Valor pós aditivos * (R\$ milhões)	% execução financeira
Lote 1	45/2007	04/2011	10/2012	238,6	298,0	66
Lote 2	25/2008	11/2011	11/2012	212,1	263,9	40
Lote 3	26/2008	11/2011	04/2012	151,5	157,0	41
Lote 4	27/2008	11/2011	04/2012	185,9	206,2	12
Lote 6	32/2008	02/2012	08/2012	223,4	265,4	52
Lote 7	33/2008	04/2010	04/2012	170,4	170,4	15
Lote 8	25/2011	12/2010	02/2015	275,9	300,9	30
Lote 9	36/2008	12/2010	12/2012	213,1	264,0	49

* Os acréscimos nesses valores são líquidos das supressões de objeto, que afetaram todos os contratos

Fonte: relatório de progresso – setembro 2012

Situação dos Contratos de Obras Civis – 1º Etapa do PISF

Dados de setembro/2012

Lote de Obras	Contrato	Prazo inicial para conclusão	Prazo atual para conclusão	Valor inicial (R\$ milhões)	Valor pós aditivos * (R\$ milhões)	% execução financeira
Lote 10	34/2008	12/2010	05/2014	235,5	274,6	60
Lote 11	29/2008	12/2010	12/2012	250,9	302,8	89
Lote 12	30/2008	12/2010	12/2012	270,3	168,7	73
Lote 13	09/2008	12/2010	11/2012	124,6	88,8 **	70
Lote 14	35/2008	05/2012	05/2014	203,3	252,9	60

* Os acréscimos nesses valores são líquidos das supressões de objeto, que afetaram todos os contratos

** Houve supressão de mais de 80% do objeto inicial

Fiscalizações

- O Tribunal realiza fiscalização nas obras e nos editais do PISF desde 2005.
- Ao todo foram realizadas quinze fiscalizações:
 - Seis exclusivamente em editais:
 - Três desses editais foram revogados após as fiscalizações (edital 2/2005, referente à 1ª Etapa do PISF; edital 1/2010, dos Lotes 5, 8 e do Ramal do Agreste e edital 2/2012 da Meta 1L);
 - Um foi suspenso e relançado após alterações (edital do Lote 5).
 - Nove em contratos de execução de obras, de supervisão e de execução de projetos.

Fiscalizações

- 2005: Concorrências 1/2005 (supervisão) e 2/2005 (execução das obras e elaboração do projeto executivo – edital revogado);
- 2006: trechos em execução pelo Exército Brasileiro;
- 2007: Concorrências 1/2005 (supervisão) e 2/2007 (execução das obras);
- 2008: contratos decorrentes das Concorrências 1/2005 (supervisão), 1/2007 (elaboração de projetos) e 2/2007 (execução das obras);
- 2009: contratos de supervisão (Lotes 1, 2, 9 e 10);

Fiscalizações

- 2010: contratos de obras civis resultantes da Concorrência 2/2007 (Eixos Norte e Leste) e edital de Concorrência 1/2010 (execução das obras dos Lotes 5, 8, 15, 16, 17 e 18 – edital revogado);
- 2011: contratos das obras do Eixo Leste; editais das Concorrências 1/2011 (execução das obras do Lote 8) e 12011/2011 (execução das obras do Lote 5);
- 2012: contratos das obras dos Eixos Norte e Leste, inclusive trechos sob responsabilidade do Exército Brasileiro no Eixo Norte e edital 2/2012 referente à Meta 1L.

Principais achados

- Projeto básico deficiente:
 - Irregularidade apontada desde 2008, tanto em fiscalizações de editais como em execução de contratos (2008, 2010);
 - Irregularidades associadas:
 - Quantitativos inadequados no orçamento (2011);
 - Deficiência nos levantamentos que fundamentaram a elaboração do projeto (2011, 2012);
 - Projeto executivo com deficiência nas informações apresentadas (2012)

Principais achados

- Sobrepreço:
 - Irregularidade apontada desde 2005, tanto em fiscalizações de editais como de execução de contratos (2005, 2007, 2008, 2010, 2011);
 - Irregularidades associadas:
 - Superfaturamento (2009, 2010, 2011);
 - Ausência de composições de preços no edital (2005);
 - Ausência de critério de aceitabilidade de preços unitários (2005, 2007);
 - Ausência de ART dos orçamentos (2011);
 - Orçamento inadequado – ausência de justificativa de custos indiretos (2012).

Principais achados

- Deficiência de fiscalização/supervisão (gestão do MI):
 - Irregularidade apontada na execução de contratos desde 2008;
 - Irregularidades associadas:
 - Medição / pagamento de serviços não realizados (2008);
 - Deficiência de fiscalização / supervisão (2008, 2011, 2012);
 - Acréscimo em contrato além do legalmente permitido (2010);
 - Existência de atrasos injustificados nas obras (2011, 2012);
 - Inadequação e morosidade das providências adotadas pela Administração para sanar interferências, ocasionando atrasos (2012);
 - Execução de serviços com qualidade deficiente (2012).

Principais motivos de atrasos nos contratos de obra do PISF identificados durante a fiscalização de 2012

- alteração das soluções de projeto inicialmente licitadas;
- demora na avaliação e aprovação dos preços dos serviços novos;
- morosidade na eliminação de interferências (elétricas, hidráulicas, estruturas de drenagem, pontes);
- demora na emissão de autorização de supressão vegetal (ASV);
- indefinição das áreas de jazidas.

Situação dos Contratos de Obras Civis – 1ª Etapa do PISF

Dados de abril/2012

Lote	Contrato	Motivos do atraso / Paralisação
Lote 1	45/2007	<ul style="list-style-type: none">• demora na eliminação das interferências elétrica e hidráulica na área da obra;• descompasso entre a entrega dos projetos executivos e a execução da obra;• atraso no licenciamento ambiental (ASV) do canteiro de obras e das áreas dos canais;• alteração das soluções de projeto inicialmente licitadas (Ex. o túnel Angico passou a ser canal)• alteração do quantitativo de serviços e inclusão de 24 serviços novos não licitados;• morosidade do MI na avaliação e aprovação dos preços dos serviços novos.
Lote 2	25/2008	<ul style="list-style-type: none">• demora na eliminação das interferências elétrica e mapeamento arqueológico;• falta de desapropriação e emissão de ASV nas áreas dos reservatórios atrasou o desenvolvimento dos serviços;• alteração do quantitativo de serviços e inclusão de serviços novos não licitados;• morosidade do MI na avaliação e aprovação dos preços dos serviços novos.

Situação dos Contratos de Obras Civas – 1º Etapa do PISF

Dados de abril/2012

Lote	Contrato	Motivos do atraso / Paralisação
Lote 3	26/2008	<ul style="list-style-type: none"> • demora na eliminação das interferências de cabos de energia elétrica de alta tensão e na desapropriação de áreas; • morosidade no licenciamento de jazida de areia; • indefinição de projeto com relação à execução de canal ou aqueduto no WBS 1218. • impasse entre o Ministério e a construtora para a determinação dos preços de novos serviços; • orçamento do contrato mal dimensionado contendo tipos e quantitativos de serviços insuficientes para a execução da obra.
Lote 4	27/2008	<ul style="list-style-type: none"> • demora na eliminação das interferências de rede de energia elétrica nos canais; • ausência de desapropriação e de ASV; • morosidade na obtenção de Licença de Instalação (LI); • alteração de traçado em função de interferência com a ferrovia transnordestina; • atraso na desapropriação das áreas; • divergência entre o projeto executivo e a situação encontrada no local após os estudos geotécnicos; • alteração na classificação dos materiais de escavação; • divergências entre a área desapropriada e a locação das obras.

Situação dos Contratos de Obras Civis – 1º Etapa do PISF

Dados de abril/2012

Lote	Contrato	Motivos do atraso / Paralisação
Lote 6	32/2008	<ul style="list-style-type: none">• demora na eliminação de interferências elétricas no caminhamento do canal;• atraso na mobilização e instalação de canteiro em função da demora na emissão de autorizações ambientais e desapropriação das áreas;• pendências no licenciamento e mapeamento de jazidas;• existência de áreas sem desapropriação;• inexistência de autorização para supressão vegetal de algumas áreas;• demora na entrega dos projetos executivos e definição das opções construtivas;• morosidade na aprovação de preço dos novos serviços;
Lote 7	33/2008	<ul style="list-style-type: none">• demora na eliminação de interferências de rede elétrica, estruturas de drenagem, pontes e adutoras na área da obra;• indefinições de projeto executivo;• indefinições de projeto relativas ao segmento de canal WBS 1238 (CN 33) e ao aqueduto Piranhas (WBS 1314);• indefinição de jazidas;• morosidade no processo de desapropriação;• ausência de aprovação por parte do MI dos preços dos novos serviços solicitados pela construtora;

Situação dos Contratos de Obras Civis – 1º Etapa do PISF

Dados de abril/2012

Lote	Contrato	Motivos do atraso / Paralisação
Lote 8	25/2011	A obra desse lote teve início em outubro de 2011 e o contrato encontra-se dentro do seu período de vigência.
Lote 9	36/2008	. não previsão da ocorrência de solos colapsíveis e expansivos no projeto; . impasse entre o Ministério e a construtora para a determinação dos preços de novos serviços;
Lote 10	34/2008	. paralisação unilateral do consórcio . impasse entre o Ministério e a construtora para a determinação dos preços de novos serviços;
Lote 11	29/2008	. paralisação unilateral do consórcio . impasse entre o Ministério e a construtora para a determinação dos preços de novos serviços; . Mobilização insuficiente

Situação dos Contratos de Obras Civis – 1º Etapa do PISF

Dados de abril/2012

Lote	Contrato	Motivos do atraso / Paralisação
Lote 12	30/2008	<ul style="list-style-type: none">. paralisação unilateral do consórcio. impasse entre o Ministério e a construtora para a determinação dos preços de novos serviços;. mobilização insuficiente
Lote 13	09/2008	<ul style="list-style-type: none">. mobilização insuficiente. impasse entre o Ministério e a construtora para a determinação dos preços de novos serviços;
Lote 14	35/2008	<ul style="list-style-type: none">. demora na desapropriação. atraso na entrega dos projetos executivos com o detalhamento dos túneis;. morosidade na aprovação de preço para os novos serviços;. desabamento da área do emboque do túnel Cuncas I

Situação processual no Tribunal

Eixo Norte - Acórdão 1.919/2012 – TCU – Plenário

Eixo Leste - Acórdão 2.305/2012 – TCU – Plenário

Determinações:

- autuação de processos administrativos visando apurar as paralisações temporárias, que resultaram no atraso das obras, sem prévia autorização do MI, e as irregularidades relativas à fiscalização deficiente;
- adoção de medidas para assegurar o refazimento dos serviços deteriorados pela ação de intempéries devido às paralisações indevidas das empresas, sem autorização do MI;
- somente iniciar procedimentos licitatórios relativos aos remanescentes de obras após a delimitação precisa do objeto, por meio de inventário dos serviços já executados;

Audiências dos gestores do MI.

Obrigada