



Apresentação Petrobras

José Sergio Gabrielli de Azevedo - Presidente





- **Informações à CPI**
- **Processo decisório e Transparência**
- **Melhoria contínua dos procedimentos**



Denúncias de uso de artifícios contábeis para redução do recolhimento de impostos e contribuições

- Procedimentos em conformidade: artigo 30 da Medida Provisória nº 2.158-35/2001
- Prática adotada por várias empresas
- Créditos tributários decorrem de pagamento de imposto a maior



Denúncias de irregularidades no uso de verbas de patrocínio

- **Patrocínio – busca retorno de imagem e fortalecimento da reputação da marca**
 - **Processo de seleção**
- **Convênio – interesse comum entre as partes**



Indícios de superfaturamento na construção da Refinaria Abreu e Lima, em Pernambuco

- A última refinaria construída no País foi em 1980
- Obra de terraplanagem de grande porte
- Aquecimento da indústria de petróleo
- Esclarecimentos prestados ao TCU
- Melhoria contínua de procedimentos



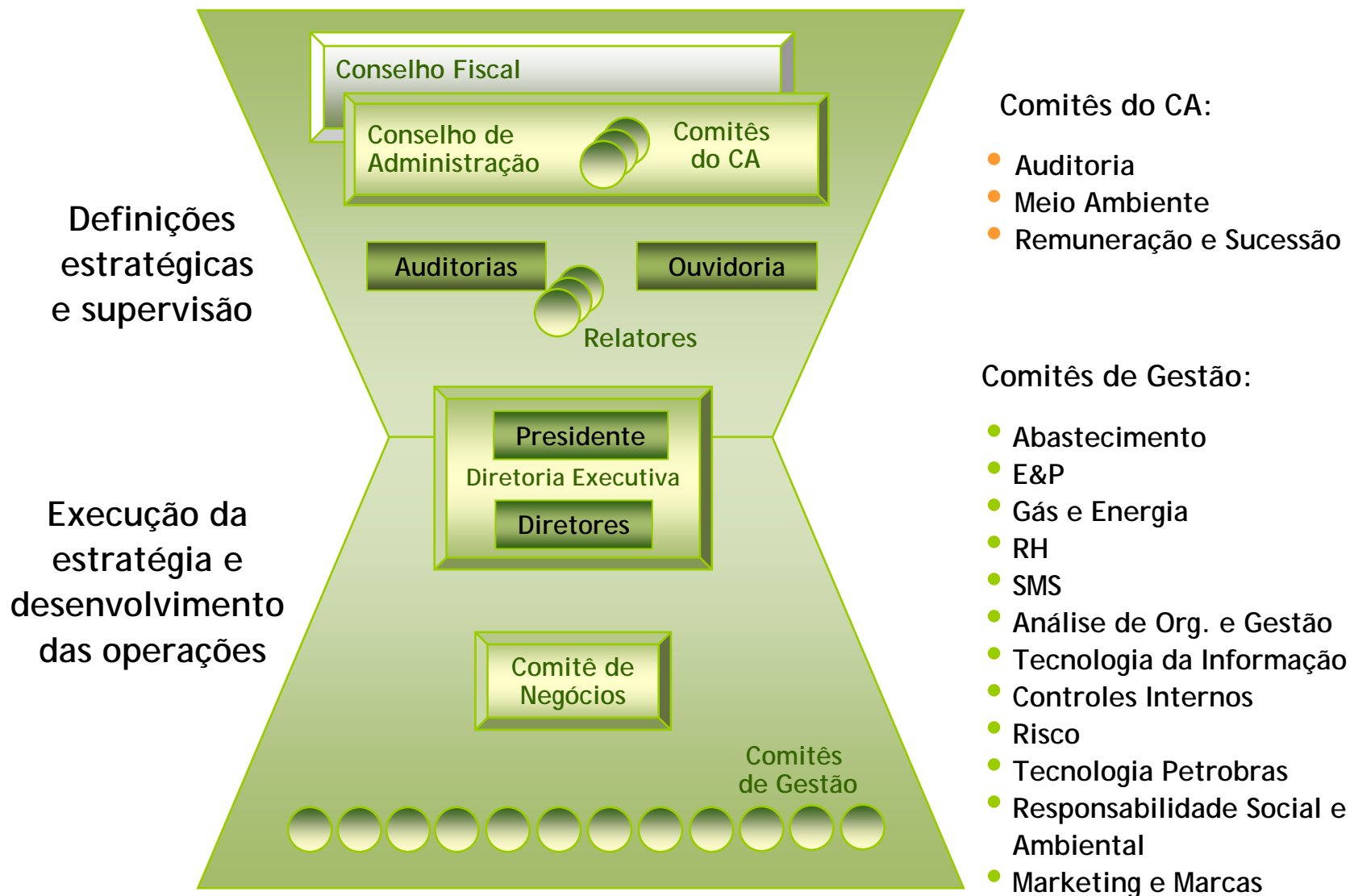
Indícios de fraudes nas licitações para reforma de plataformas de exploração de petróleo, apontados pela operação “Águas Profundas”

- Colaboração e sigilo nas investigações
- Punição aos responsáveis
- Informações à CGU e ao TCU



Supostas irregularidades nos contratos de construção de plataformas

- Contratos em dólar - licitação internacional
- Flutuação do câmbio - variação imprevisível
- Reequilíbrio econômico-financeiro - previsto na legislação brasileira
- Estratégia similar adotada na maxi-desvalorização do Real em 1999
- Inviabilidade de proteção cambial (Hedge)



INSTRUMENTOS DE GOVERNANÇA CORPORATIVA

Estatuto Social

Regulamenta o objeto, a administração e o funcionamento da Petrobras, bem como o relacionamento entre os acionistas.

Diretrizes de Governança

Estabelece diretrizes sobre:

- Princípios de atuação e funcionamento do CA
- Consulta aos preferencialistas em questões relevantes

Código de Boas Práticas

Trata de políticas corporativas envolvendo:

- Divulgação de informações
- Negociação de ações
- Indicação para cargos de administração de subsidiárias, coligadas e controladas
- Conduta de administradores e funcionários da administração superior
- Relacionamento com investidores

Regimentos Internos

Regulamentam as atribuições e a operacionalização das reuniões dos órgãos:

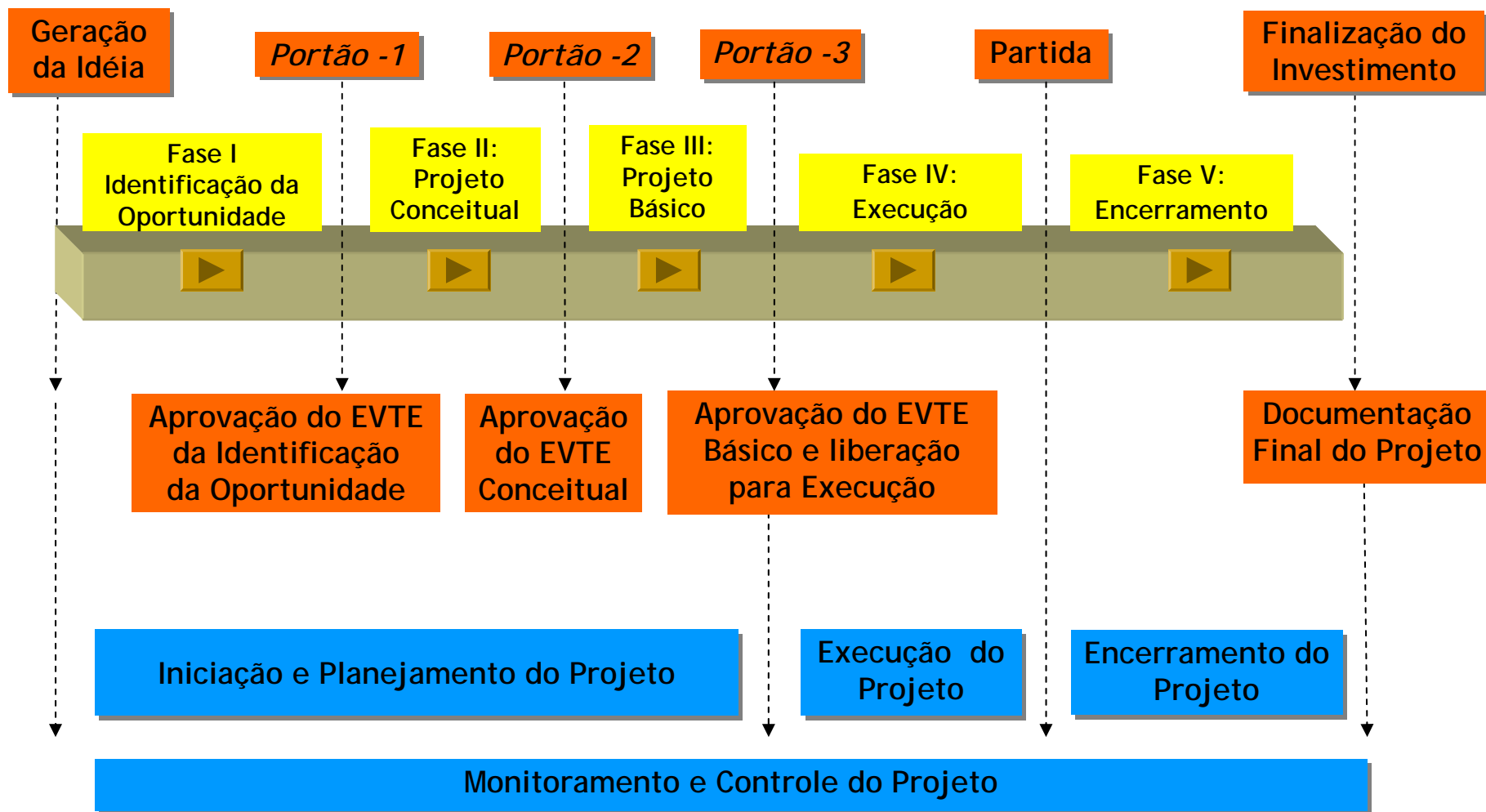
- Conselho de Administração
- Comitês do Conselho
- Comitê de Negócios
- Comitês de Gestão

Código de Ética

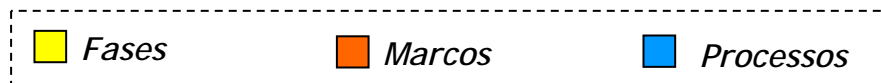
Serve de ligação e base para a utilização dos mecanismos da boa governança corporativa.

Código de Conduta Concorrencial

Compromisso da PETROBRAS com o cumprimento estrito da legislação de defesa da concorrência ou antitruste brasileira e das jurisdições estrangeiras em que realiza negócios



Projetos até US\$ 25 MM - área de negócio
 Acima de US\$ 25 MM - Diretoria Executiva



Necessidade da Contratação



Estimativa Preliminar para definição de Competência



Enquadramento da Contratação conforme
Limite de Competência (LC)



Solicitação de Autorização para iniciar o processo
de Contratação



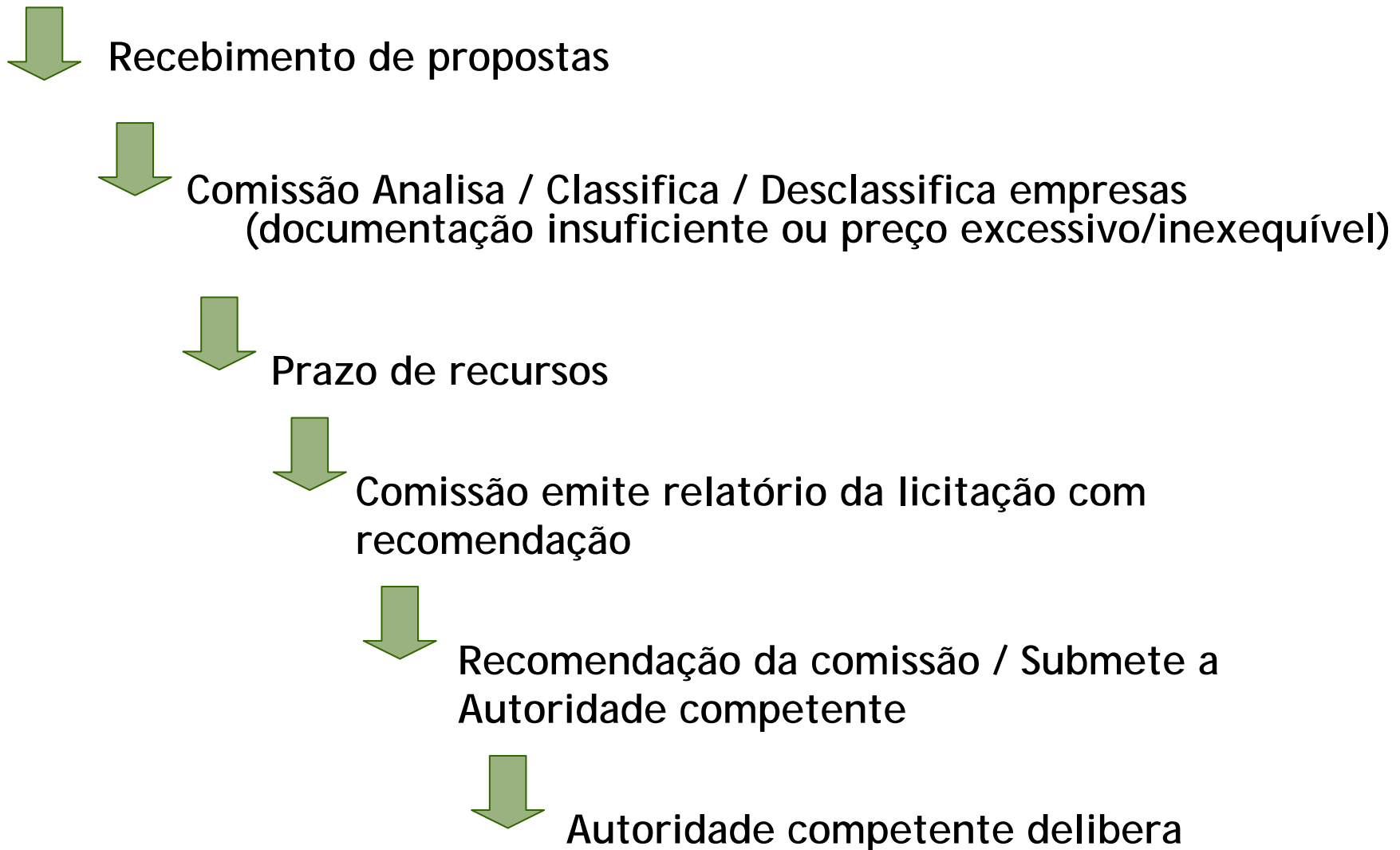
Nomeação da Comissão de Licitação (Representante
de diversos órgãos da empresa nas grandes contratações)



Início do Processo Licitatório

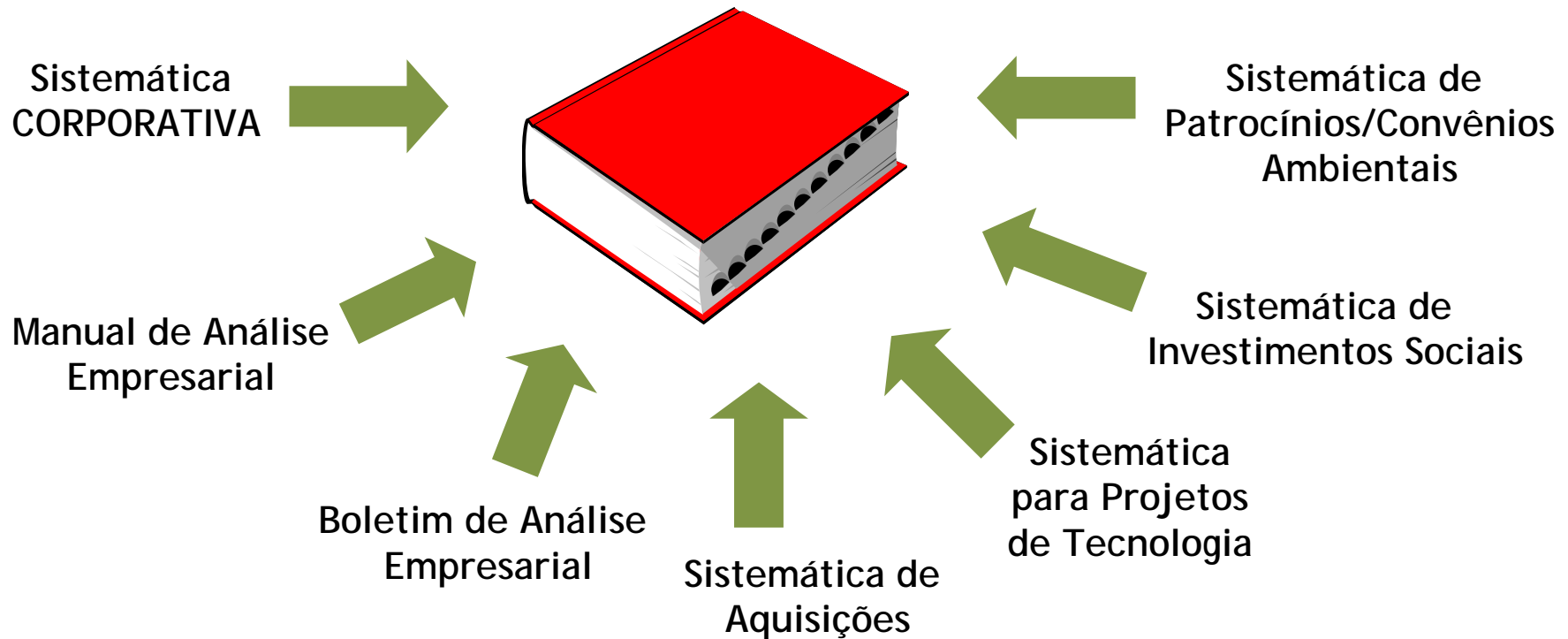


Solicitação de elaboração de estimativa ao
Órgão interno especializado



Disciplina de Capital

PROJETOS DE INVESTIMENTO



Conselho Fiscal

Comitê de Auditoria

Auditoria Externa

Auditoria Interna

Auditoria Corporativa

- Auditoria do Gerenciamento de Qualidade
- HSE etc.

Auditoria de Unidade de Negócios

- ISO 9000
- BS 8800/OHSAS 18001
- ISO 14001 etc.

CVM / SEC / Bolsa de Valores / 25 Analista de Mercado

TCU / CGU

Auditorias Internas e Externas

Ano	Auditoria Interna	CGU	TCU
2000	153	2	19
2001	191	2	21
2002	201	2	27
2003	222	2	39
2004	163	10	39
2005	183	7	47
2006	428	11	63
2007	367	19	56
2008	345	11	40
2009*	233	19	62
Total	2.486	85	413

* Posição em setembro/2009, incluindo trabalhos já finalizados ou em curso.

Evolução do Quadro de Auditores

Ano	Efetivo Total	Auditoria Interna
2000	34.320	63
2001	32.809	80
2002	34.520	85
2003	36.363	97
2004	39.091	94
2005	40.541	118
2006	47.955	145
2007	50.207	152
2008	55.199	150
2009	55.675	172



Procedimento Licitatório da Petrobras

- Lei nº 9.478/97 (Lei do Petróleo) determinou a edição do Decreto nº 2.745/98
- Decreto editado pela Presidência da República
- Petrobras segue o decreto
- Aplicação do decreto ratificada no STF e AGU



Arquivado em 14.07.2009

Carta do presidente da Petrobras aos petroleiros



O blog da Petrobras compartilha com seus leitores a carta enviada pelo presidente José Sergio Gabrielli a toda a força de trabalho da Companhia.

Gostaria de informar a todos os nossos colegas do Sistema Petrobras que foi

instalada ne

no Senado F

de 2009 refe

Marcelo Criv

Jucá (PMDB)

Imediatamente

legais de a

disposição d

eu e todos d

prestar todos

"...Imediatamente após a instalação, mesmo considerando nossas obrigações legais de atender aos convites e convocações, fiz questão de externar nossa disposição de máxima colaboração com as investigações. Na carta informo que eu e todos os diretores estamos no aguardo do agendamento das oitivas para prestar todos os esclarecimentos pertinentes sobre os pontos da CPI. Nossa posição é de muita tranquilidade em relação aos temas que estão apresentados no requerimento para a constituição da CPI...."



Apresentação Petrobras

José Sergio Gabrielli de Azevedo - Presidente

