

PL 1025/2026

POLÍTICA

DE ENFRENTAMENTO À
VIOLÊNCIA CONTRA A MULHER

NACIONAL



1 FEMINICÍDIO A CADA 6 HORAS

**CRESCIMENTO DA VIOLÊNCIA
PSICOLÓGICA**

AUMENTO DAS MEDIDAS PROTETIVAS

SUBNOTIFICAÇÃO

ONDE O SISTEMA FALHA?

A LEGISLAÇÃO EXISTE. O DESAFIO ESTÁ NA JORNADA DA MULHER DENTRO DA REDE DE PROTEÇÃO

DENUNCIA → MEDIDA PROTETIVA → RETORNO AO AGRESSOR

Falta de rede integrada

A política não chega à ponta

Baixa capacidade preventiva

Ausência de padronização nacional

Demora Institucional e fragmentação

EXISTE

Proteção Jurídica

Medida Protetiva

Criminalização

Rede parcial

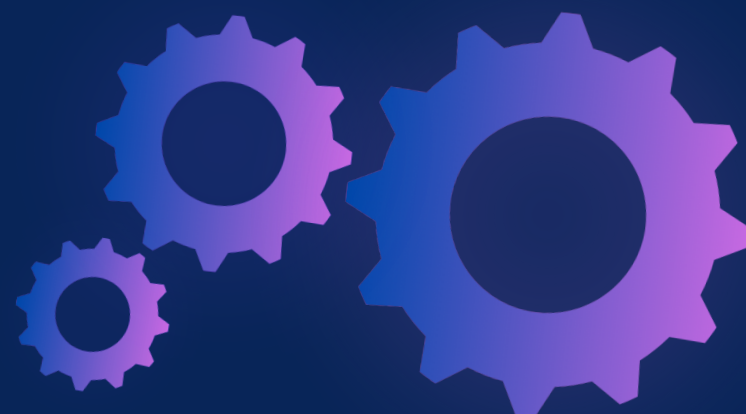
AINDA FALTA

**Integração Nacional
Efetiva**

**Integração SUS +
Assistência + Segurança**

**Atendimento Emocional
contínuo**

Autonomia Econômica



5

PL 1025/2026

PROPOSTA

PROTEGER NÃO BASTA. É PRECISO ESTRUTURAR

PREVENIR

FORTALECER

MONITORAR

PROTEÇÃO PERMANENTE

INTEGRAR

CONTINUIDADE

ACOLHIMENTO

TRANSFORMAR

SUS

SUAS

ATENDIMENTO PSICOSSOCIAL ESTRUTURADO COMO PARTE DA POLÍTICA.

POLÍTICAS PÚBLICAS VIGENTES



**Casa da Mulher
Brasileira**



Ligue 180



**Patrulha Maria
da Penha**

ANTES

- **Sofre isolamento**
- **Perde renda**
- **Denuncia**
- **Retorna ao agressor**
- **Ciclo de violência contínua**



DEPOIS DO

PL 1025/2026

Acolhimento integrado
Suporte psicológico
Capacitação
Autonomia Econômica
Acompanhamento contínuo

**Proteger mulheres é proteger o futuro social,
econômico e Institucional do Brasil.**





QUEM SOU EU?

MIA COSTA

Gestora Pública

INTELIGÊNCIA EMOCIONAL | DESENVOLVIMENTO HUMANO

Atuação em projetos institucionais,
liderança gestão emocional e inovação
com impacto social.



miacostaoficial_



miacostaoficial18@gmail.com



(61)99991-0376

(21)96514-0376