

COMPENSAÇÃO AMBIENTAL

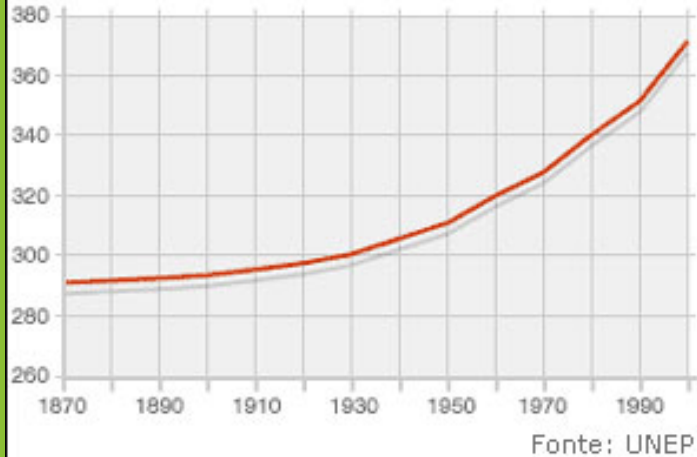
AUDIÊNCIA PÚBLICA MP 809/17

COMISSÃO MISTA
SENADO FEDERAL
21 MAR 2018

Michel Santos
Coordenador de Políticas
Públicas do WWF-Brasil

Concentração global de CO2 na atmosfera

Partes por milhão (ppm)

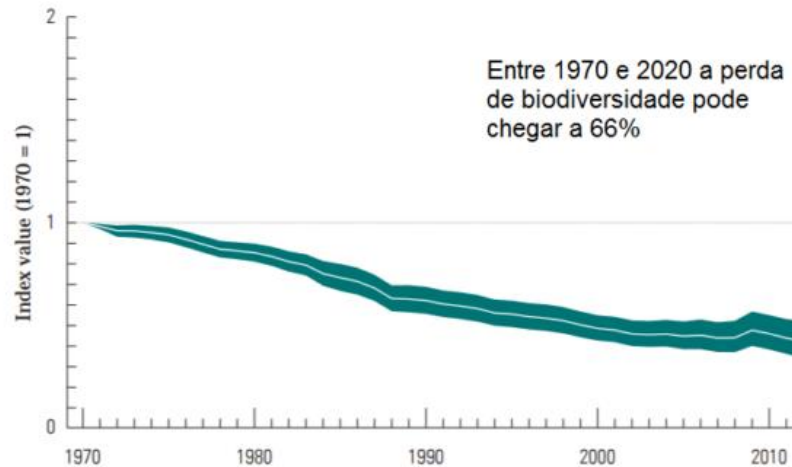


URGENTE!
Precisamos
inverter as curvas

Queda de 58% na população de animais selvagens no mundo entre 1970 e 2012

Figure 2: The Global Living Planet Index shows a decline of 58 per cent (range: -48 to -66 per cent) between 1970 and 2012

Trend in population abundance for 14,152 populations of 3,706 species monitored across the globe between 1970 and 2012. The white line shows the index values and the shaded areas represent the 95 per cent confidence limits surrounding the trend (WWF/ZSL, 2016).



Fonte: WWF, Planeta Vivo 2016 http://www.footprintnetwork.org/documents/2016_Living_Planet_Report_Lo.pdf

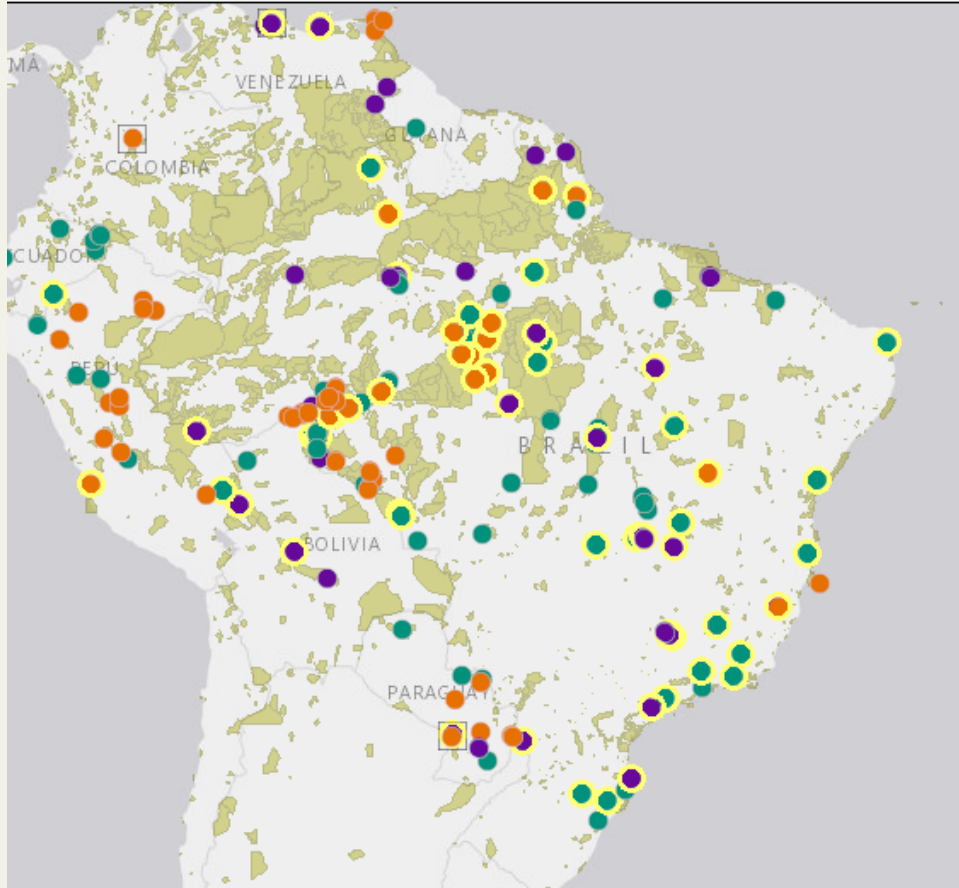
Unidades de Conservação

**Ferramenta mais eficaz criada pela humanidade
para evitar desmatamento e conservar a
biodiversidade**



PADDDtracker Beta

Tracking Protected Area Downgrading, Downsizing, and Degazettement



Downgrade Downsize Degazette

Enacted



Proposed



Downgrading, Downsizing, Degazettement, and Reclassification of Protected Areas in Brazil

E. BERNARD,^a L. A. O. PENNA,^a AND E. ARAÚJO[†]

^aLaboratório de Ciência Aplicada à Conservação da Biodiversidade—Departamento de Zoologia, Universidade Federal de Pernambuco, Rua Nelson Chaves s/n Cidade Universitária, Recife, PE 50670-420, Brazil, email: enrico.bernard@ufpe.br
[†]Instituto do Homem e Meio Ambiente da Amazônia-IMAIZON, Rua Domingos Marciros, 2020, Belém, PA 66060-160, Brazil

Abstract. Protected areas (PAs) are fundamental for biodiversity conservation and sustainable development. Brazil

Biological Conservation 197 (2016) 32–39



Contents lists available at ScienceDirect

Biological Conservation

journal homepage: www.elsevier.com/locate/bioc

Protected Area Downgrading, Downsizing, and Degazettement (PADDD) in the Amazon

Shalynn M. Pack ^{a,*}, Mariana Napolitano Ferreira ^b, Roopa Krithivasan ^c, Jennifer Murrow ^d, Enrico Bernard ^e, Michael B. Mascia ^f

^aSustainable Development and Conservation Biology Program, University of Maryland, College Park, MD 20742, USA

^bPublic Policy, WWF-Brazil, São Paulo, SP, Brazil

^cConservation Science Program, World Wildlife Fund, Washington, D.C. 20037, USA

^dEnvironmental Science and Policy Program, University of Maryland, College Park, MD 20742, USA

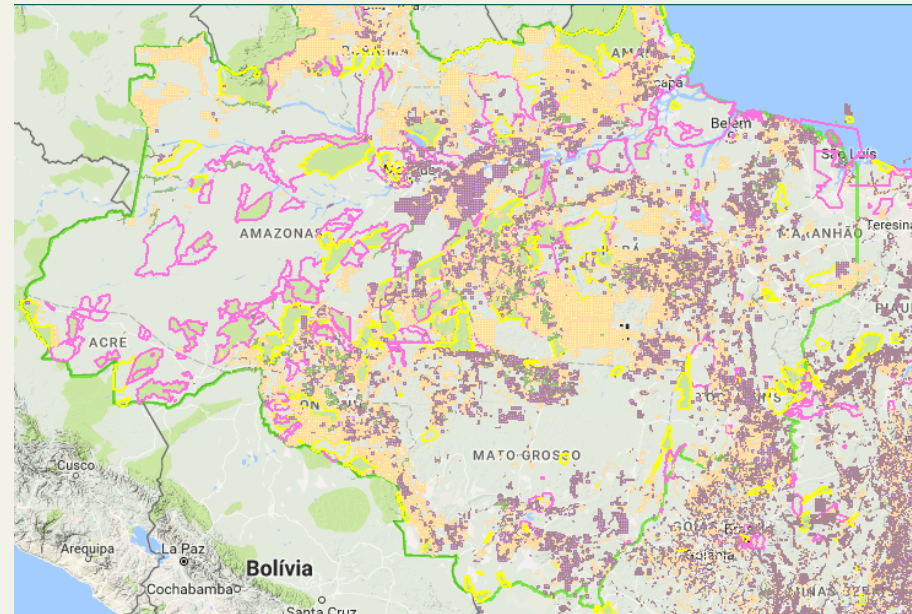
^eLaboratório de Ciência Aplicada à Conservação da Biodiversidade, Departamento de Zoologia, Instituto de Ciências Biológicas, Universidade Federal de Pernambuco

^fConservation International, 2011 Crystal Drive, Suite 500, Arlington, VA 22202, USA

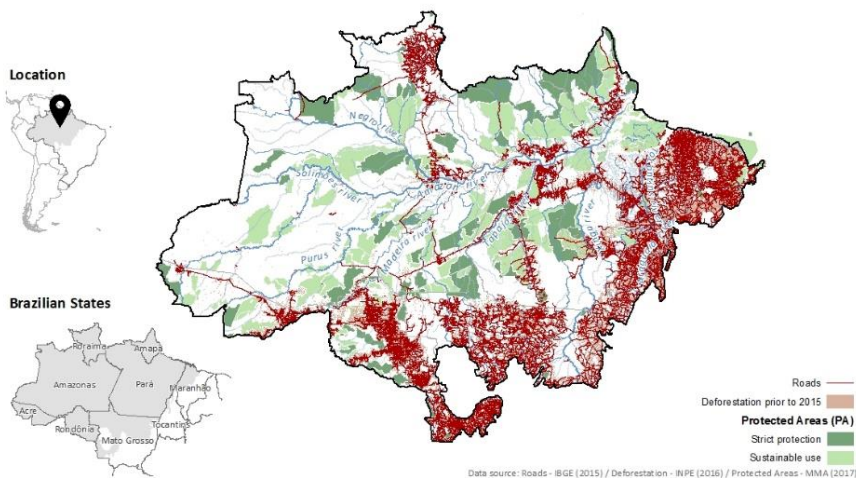
- 93 casos de PADDD no Brasil desde 1981, sendo 67 na Amazônia
- 110.000 km²
- 74% entre 2008 e 2012
- Hoje + de 30 propostas no Congresso buscam alterar limites de UCs (80.000km²)

Desmatamento: Principais fatores

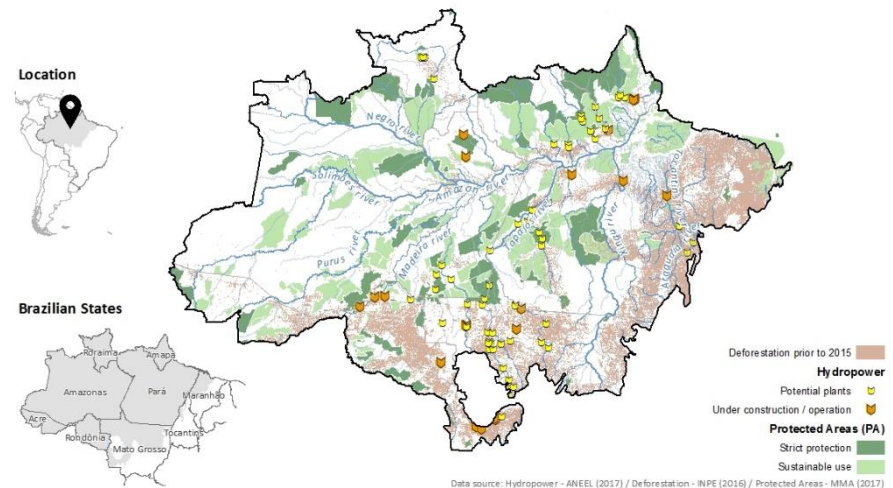
- Estradas
- Hidrelétricas
- Mineração
- Extração de madeira
- Grilagem de terras

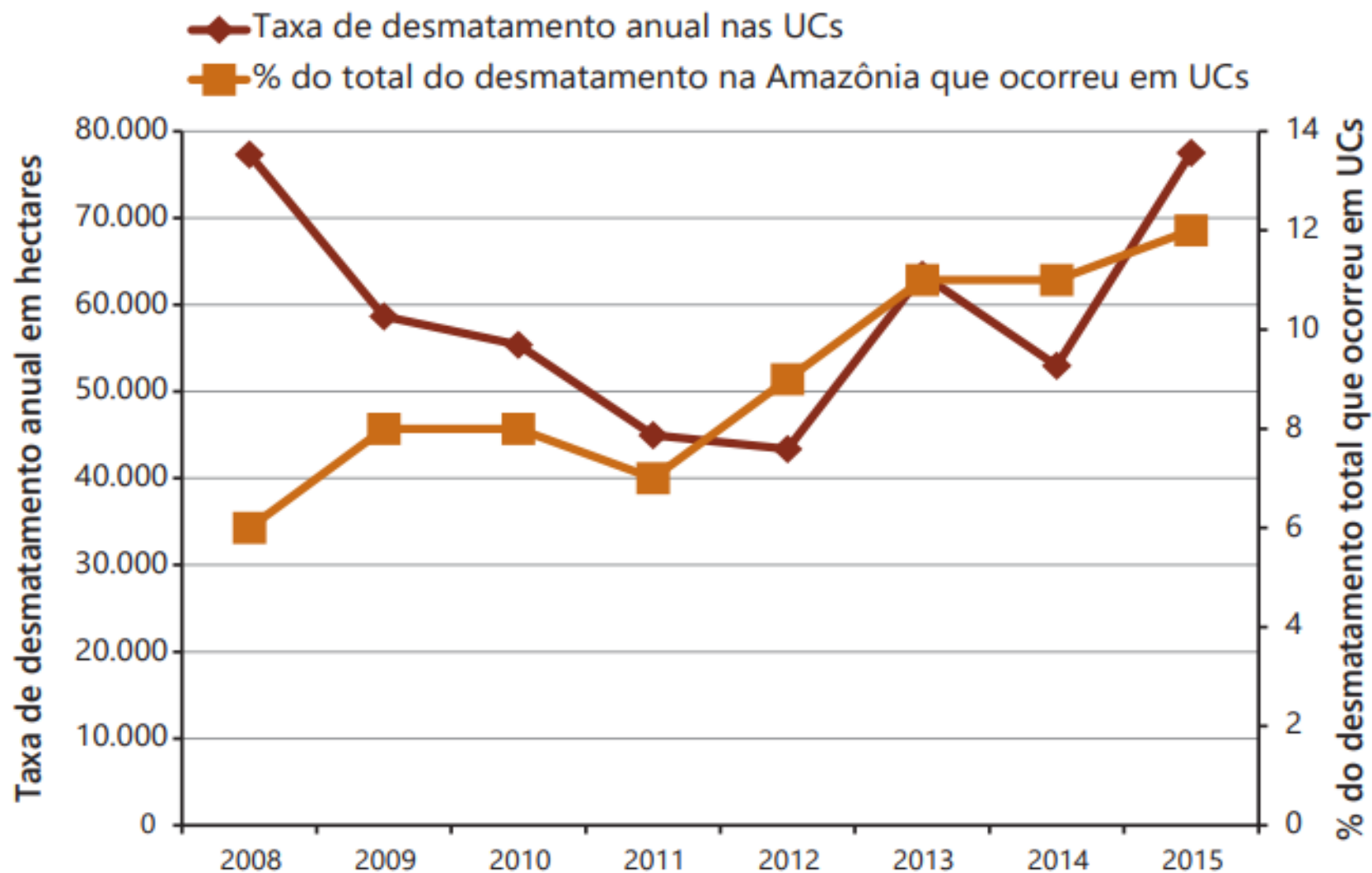


Protected areas in the Brazilian Amazon (2017) and roads



Protected areas in the Brazilian Amazon (2017) and hydropower







MP 809/17 - COMPENSAÇÃO AMBIENTAL

- Diante desse cenário, o WWF-Brasil avalia como positiva a MP, pois encaminha soluções para o grave problema da regularização fundiária nas UCs de proteção integral
- Entendemos o esforço do MMA e ICMBio para destravar os recursos da compensação, que representam 1/3 do orçamento do MMA (2018)



MP 809/17 - COMPENSAÇÃO AMBIENTAL

- Esse recurso é vital para alimentar o orçamento das UCs federais.
- Trata-se de verba “carimbada”, destinada por lei às UCs de proteção integral. Em caso de valores superiores a R\$ 10 milhões, o recurso da compensação pode ser aplicado em outras UCs, fortalecendo o SNUC.



MP 809/17 - COMPENSAÇÃO AMBIENTAL

- O WWF-Brasil apoia a MP em sua essencialidade, defendendo que a Lei trate exclusivamente do seu tema específico e preveja um compromisso com a transparência na aplicação dos recursos.
 - Os recursos serão usados na busca de soluções para um dos maiores problemas das UCs, com perspectiva de atender interesses de diversos setores da sociedade.
-



Obrigado!

Michel Santos

Coordenador de Políticas Públicas – WWF-Brasil

21 MAR 2018

msantos@wwf.org.br

wwf.org.br