



“Os impactos sociais, econômicos e de saúde pública decorrentes da crescente expansão das apostas esportivas on-line (“BETS”) no Brasil”

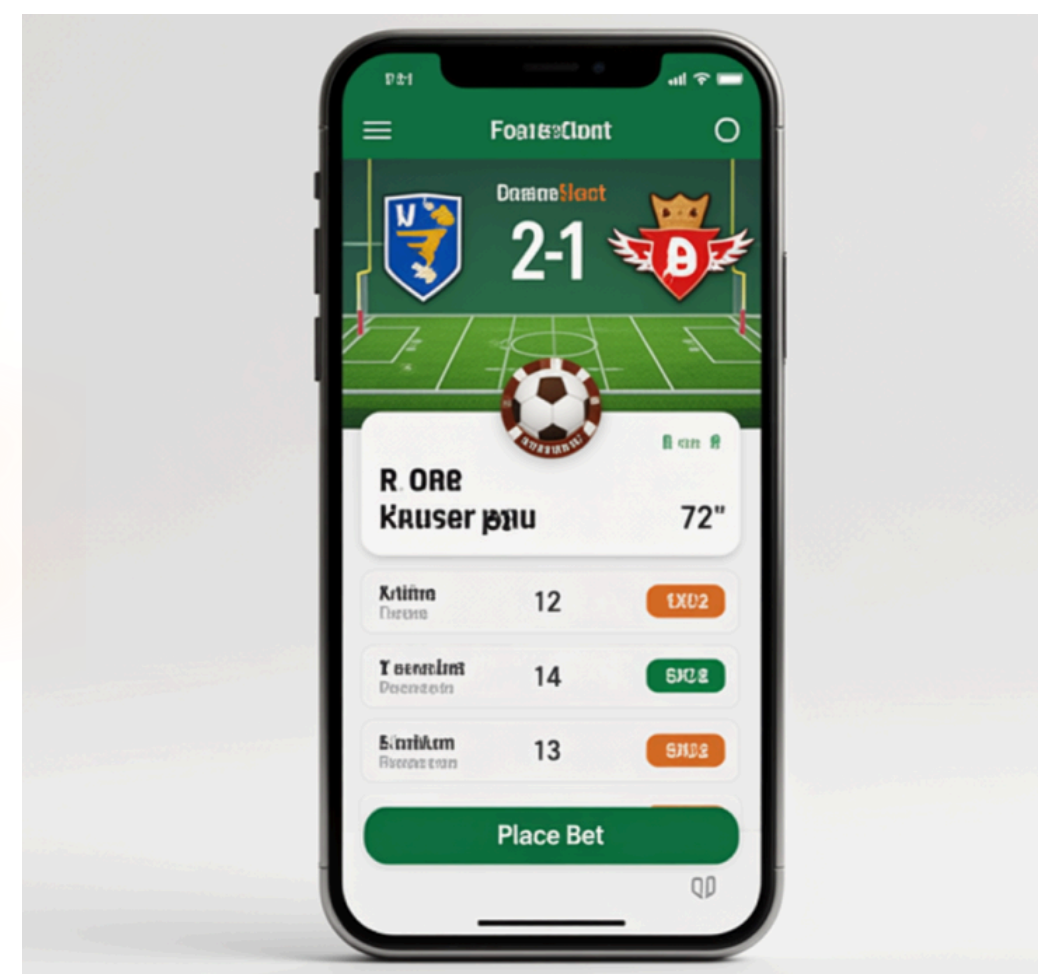
A Comissão de Direitos Humanos e Legislação Participativa (CDH)

02/07/2026



Torcer para o seu time já não é a mesma coisa...

Basta um celular.



Em poucos segundos, qualquer pessoa cria uma conta, cadastra um cartão, recebe bônus e aposta em partidas de futebol.

HISTÓRICO DE INVESTIMENTOS EM PROPAGANDA E PUBLICIDADE

CRESCIMENTO É ACELERADO E INVESTIMENTO EM MÍDIA JÁ É EQUIVALENTE AOS DOS PRINCIPAIS SETORES DA ECONOMIA

68%

Dos brasileiros que apostam tiveram influência de propagandas ou anúncios ou de patrocínio de times para começar a fazer apostas esportivas

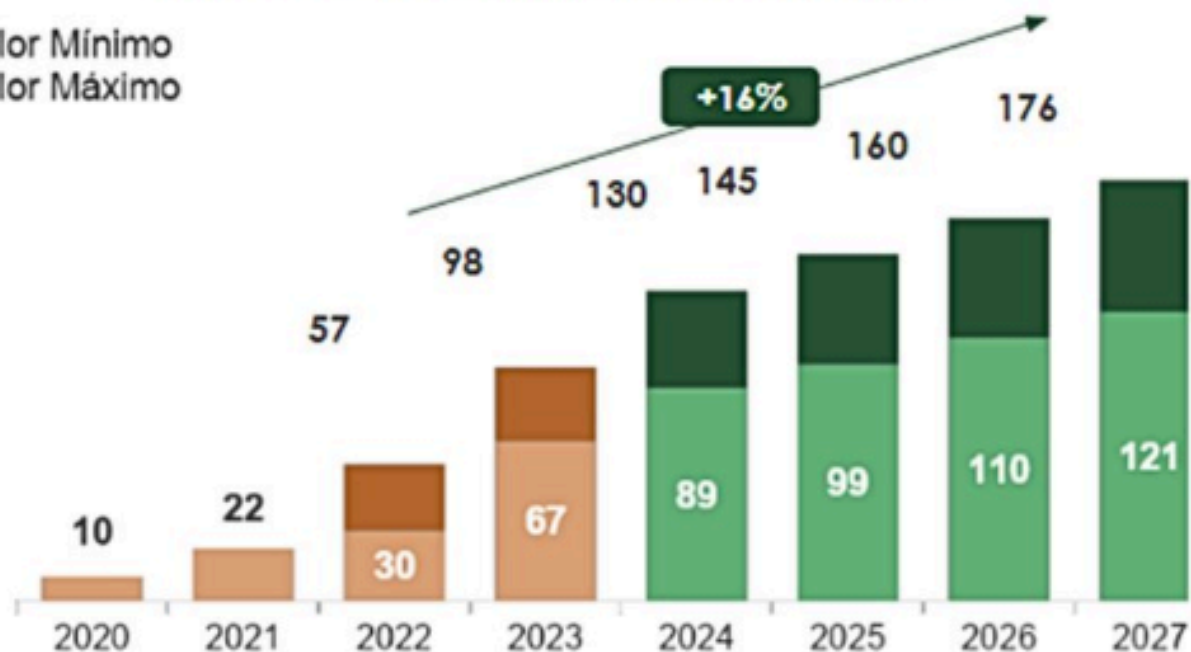
82%

Das crianças e jovens de 9 a 17 anos no Brasil têm redes sociais, sendo expostas às publicidades de Bets. Há também mais de 10 milhões de contas bancárias de crianças no Brasil

O tamanho do mercado de apostas

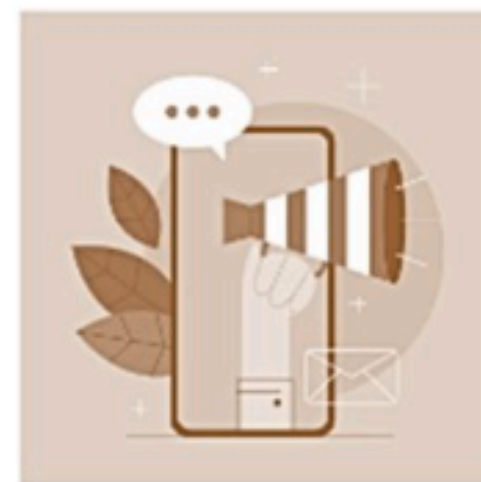
Projeções de valores movimentados, em R\$ bilhões*

■ Valor Mínimo
■ Valor Máximo



Fonte: Strategy& da PwC e CETIC

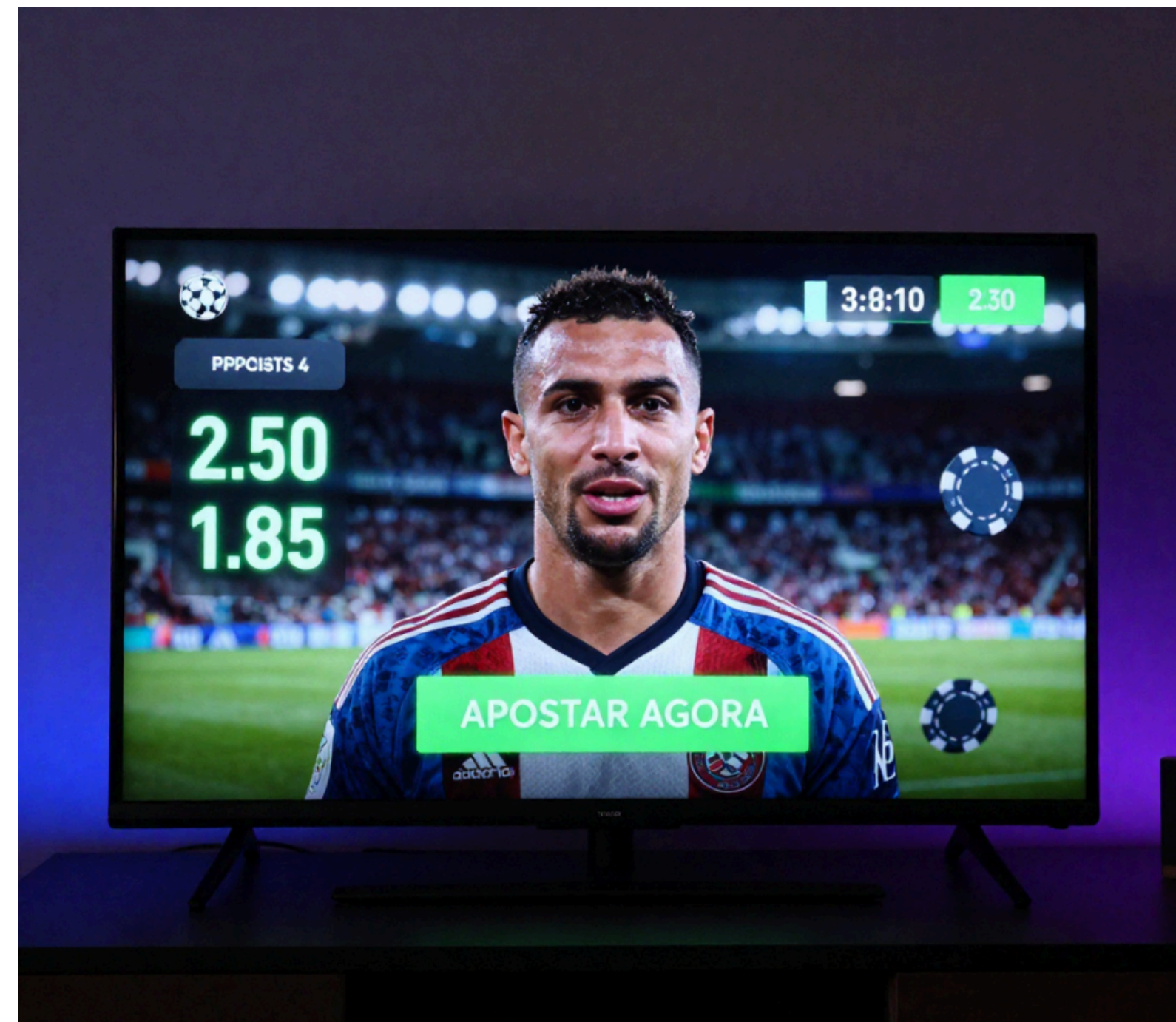
Investimento em propaganda e publicidade



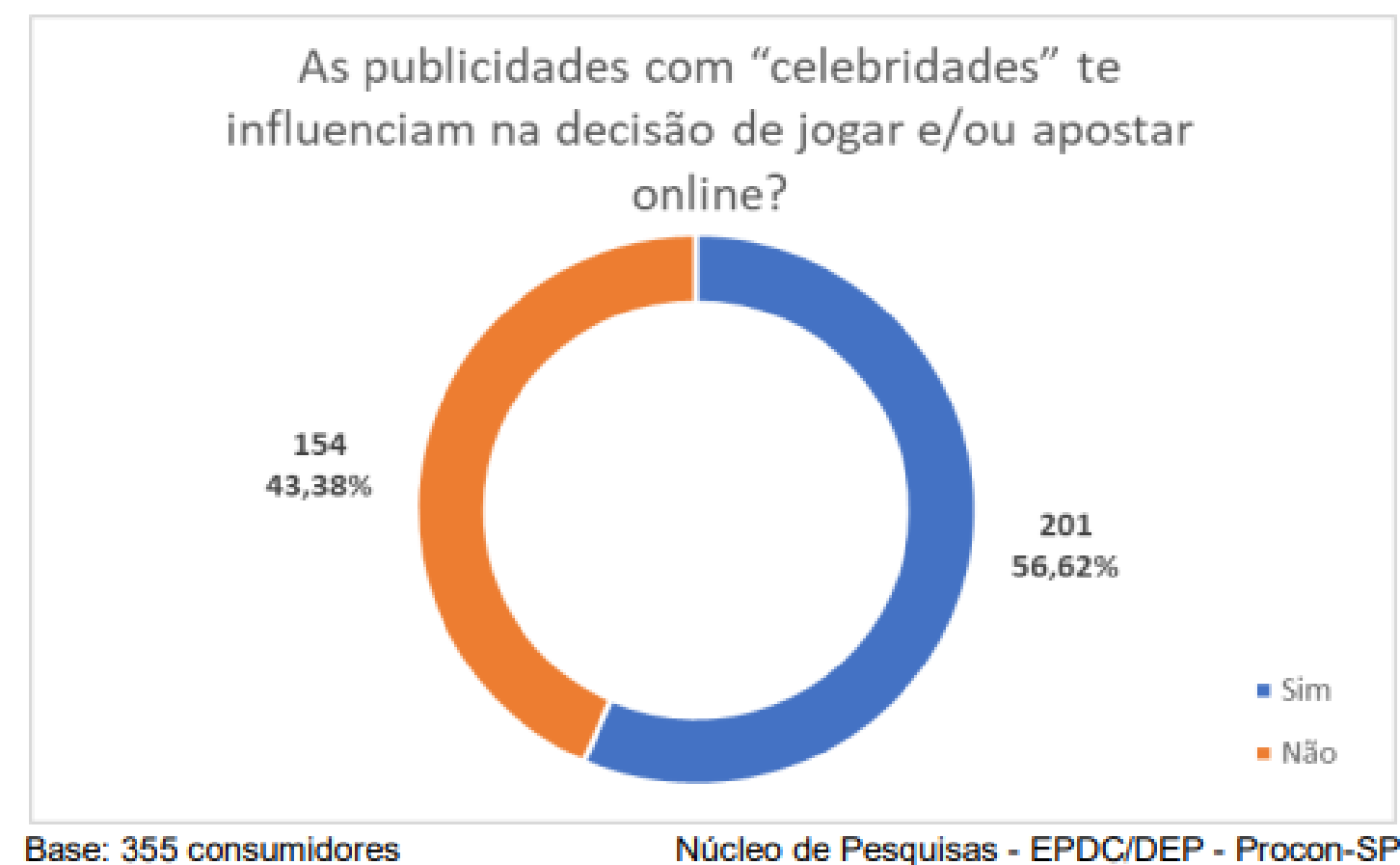
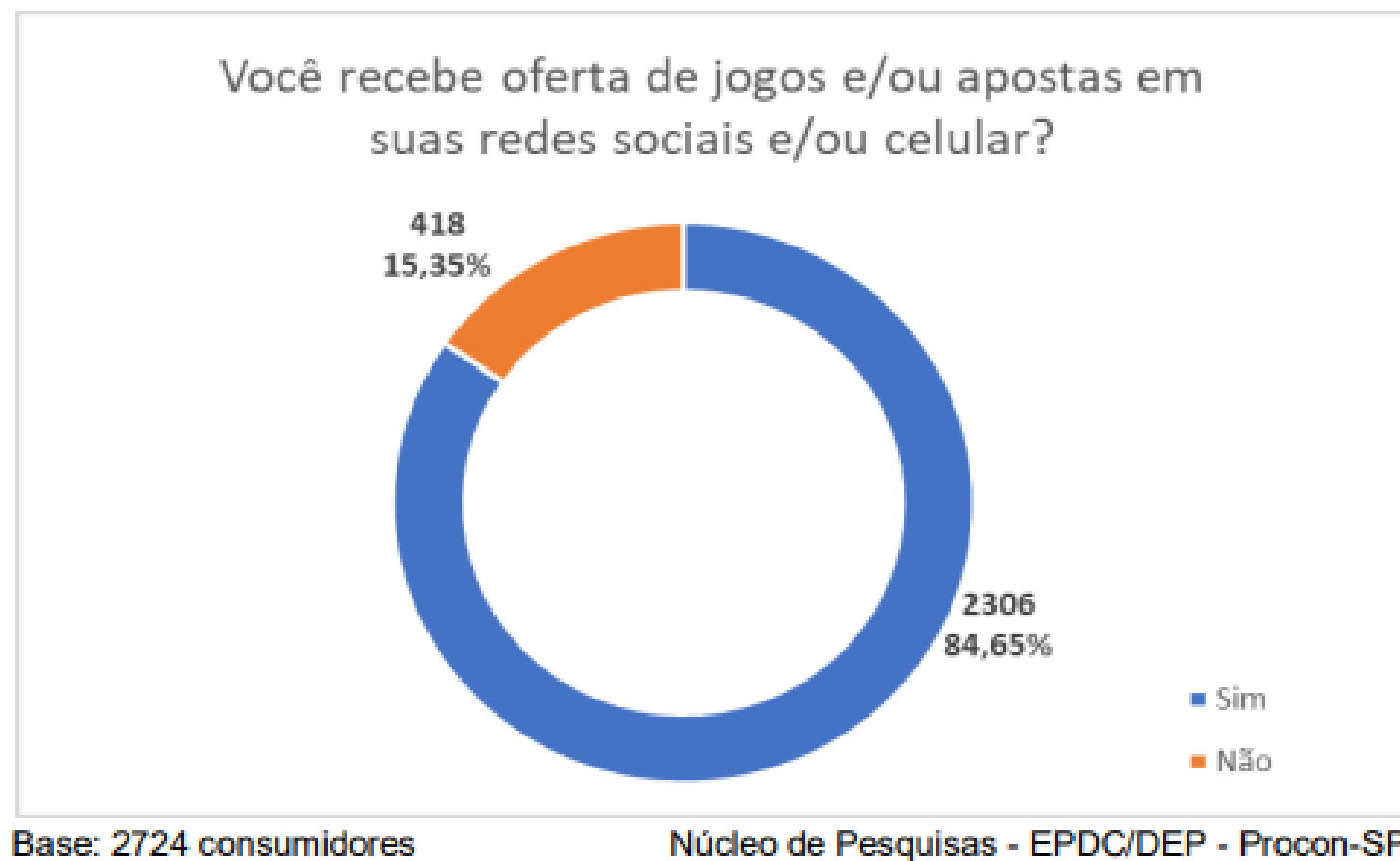
- 2023: 1,31 Bi
- 2024: 2,00 Bi (estimado)

A REALIDADE HOJE

- publicidade intensa;
- influenciadores;
- promessa de dinheiro rápido;
- facilidade de acesso;
- funcionamento 24 horas.

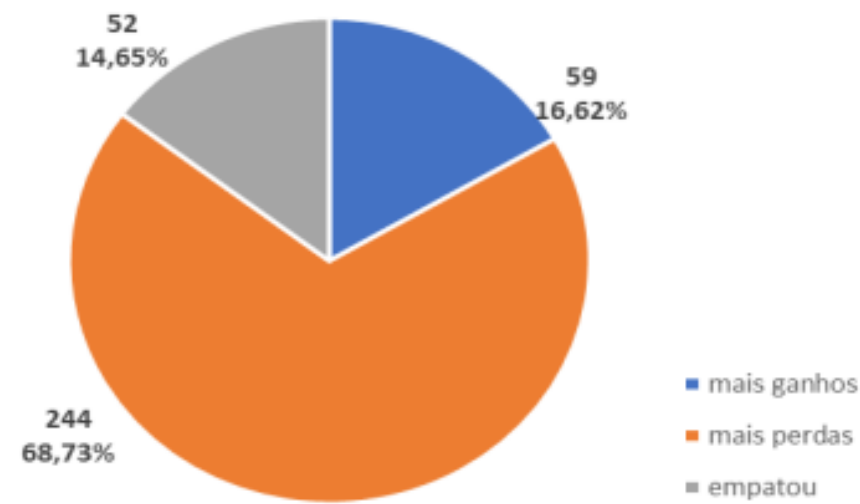


PESQUISA PROCON/SP

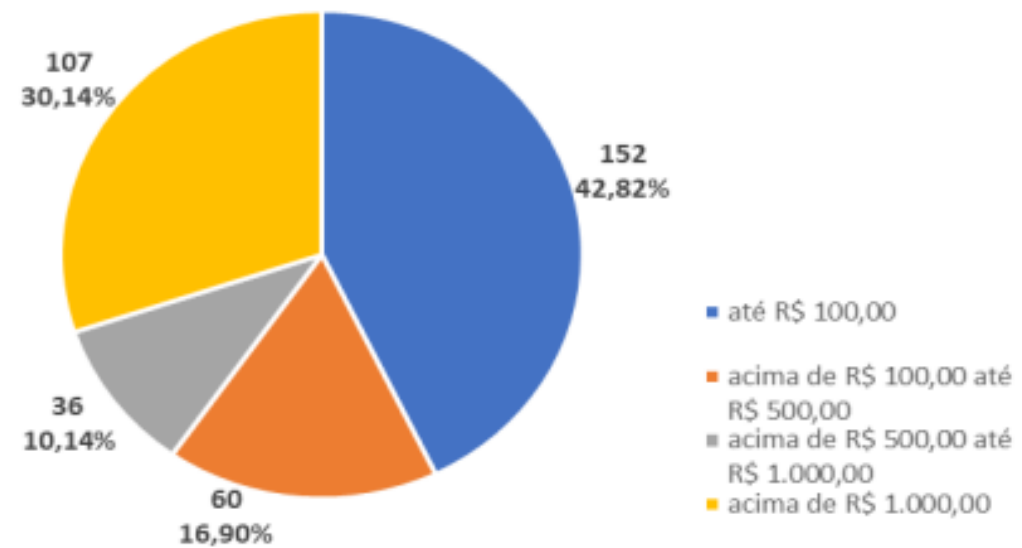


PESQUISA PROCON/SP

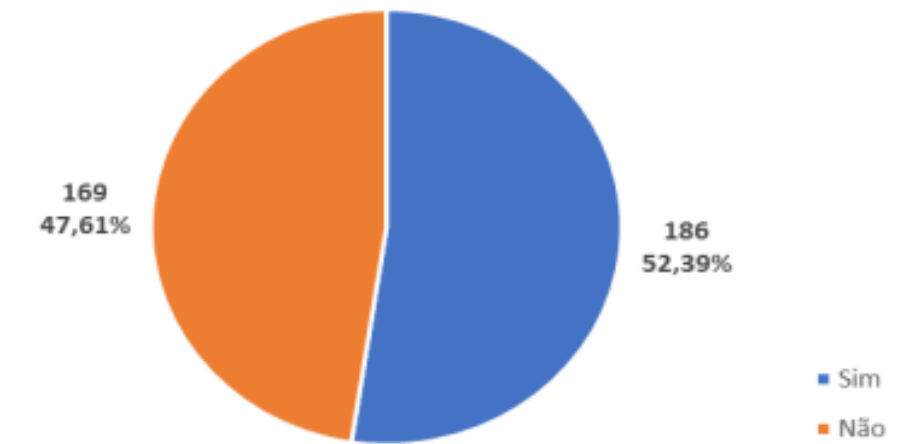
Pensando nos jogos e nas apostas que você já fez, você teve mais ganhos ou mais perdas?



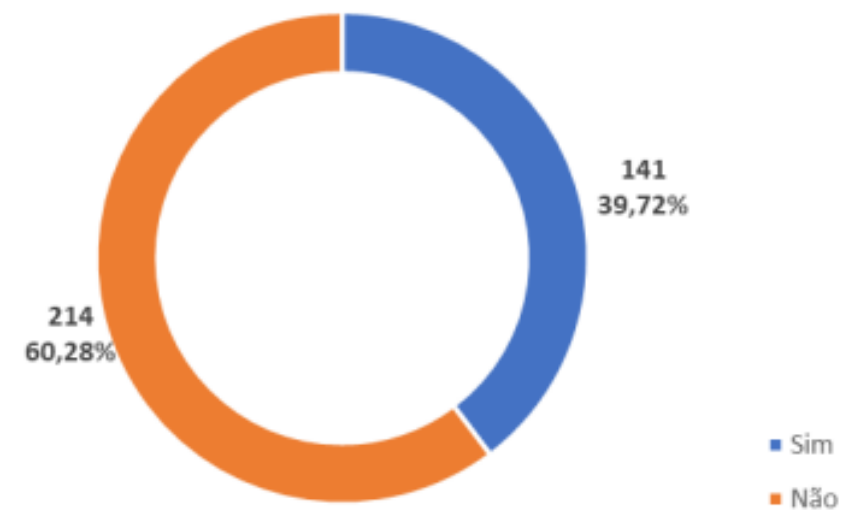
Quanto você costuma gastar por mês, em média, com jogos e/ou apostas esportivas online?



Já comprometeu boa parte da renda, retirou dinheiro de aplicação e/ou tomou dinheiro emprestado para jogar e/ou apostar online?



Atualmente possui dívidas em razão dos jogos e/ou apostas?



DADOS DO LENAD

Figura 6 - Esquema da distribuição dos comportamentos de apostas sob população-base.

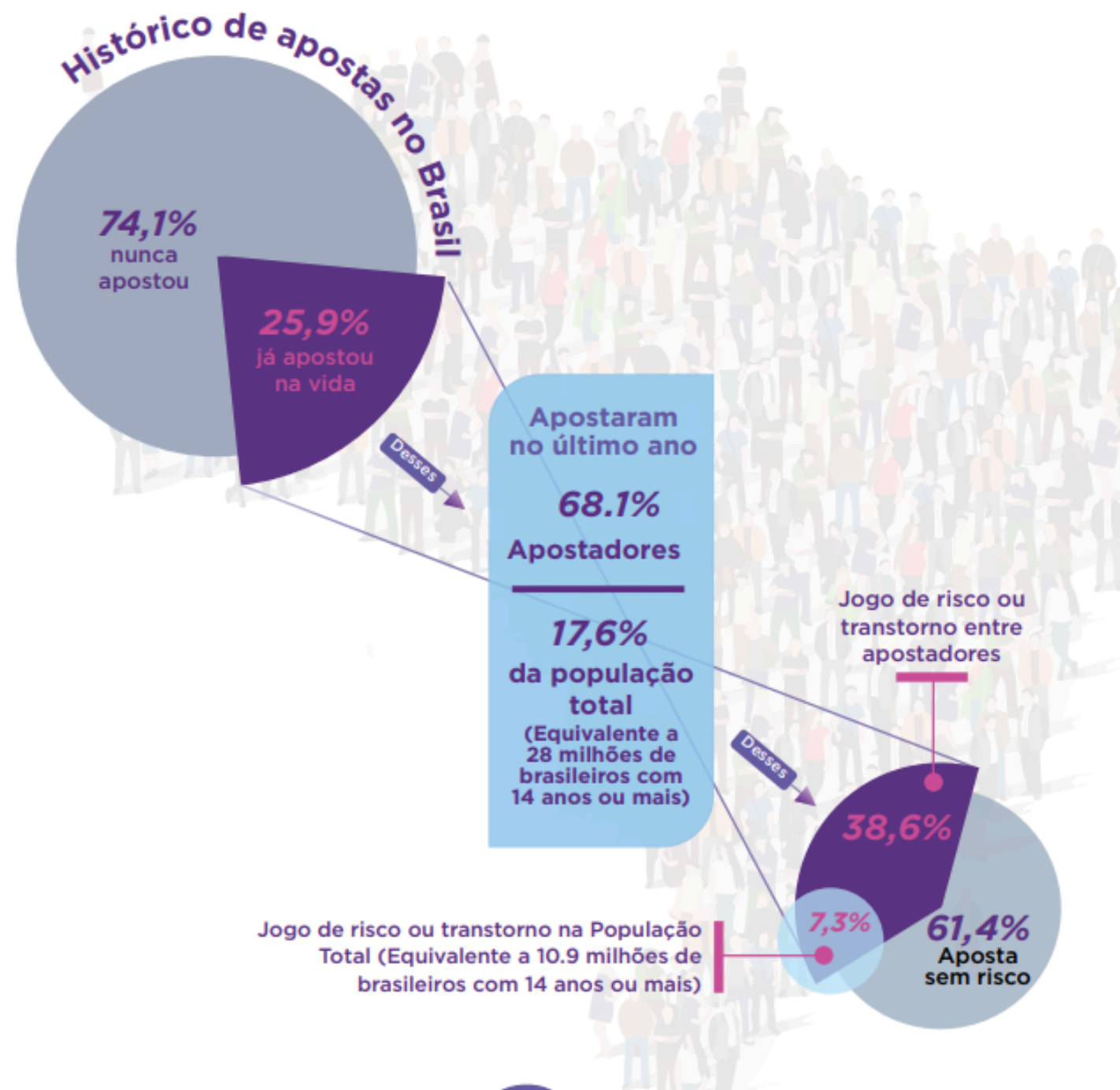
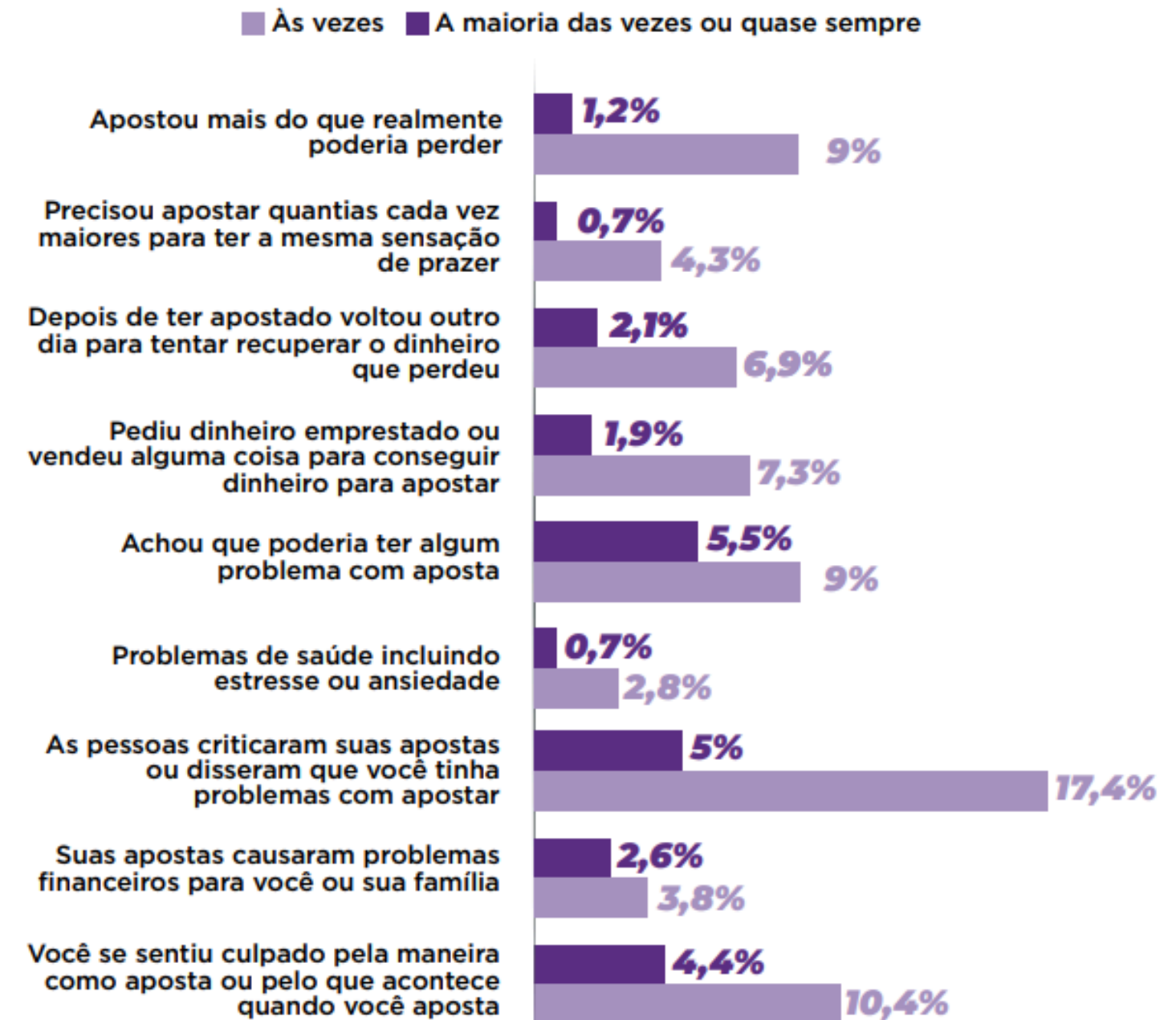
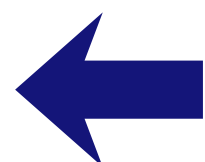


Gráfico 6 - Distribuição da população de apostadores quanto aos critérios da escala PGSI¹.



DADOS DO LENAD

Amostra total (N=4.860)	NÃO APOSTADORES			APOSTADORES (ano)		
	Sexo	%	IC 95%	%	IC 95%	
Masculino	44,5	42,2	46,8	64,8	60,1	69,3
Feminino	55,5	53,2	57,8	35,2	30,7	39,9
Faixa etária (anos)						
14-17	7,3	6,4	8,3	4,0	2,9	5,5
18-24	11,1	9,9	12,5	16,8	13,5	20,8
25-49	44,9	42,8	47	50,6	45,9	55,2
50-64	21,5	19,9	23,2	20,5	16,8	24,7
65 ou mais	15,2	13,8	16,7	8,1	5,9	11,2
Raça/cor						
Branca	35,6	33,2	38,2	34,1	29,2	39,4
Preta	15,5	14,1	17	18,5	14,2	23,9
Amarela	2,1	1,6	2,6	1,3	0,7	2,3
Parda	45,4	43,2	47,6	45,6	40,8	50,4
Indígena	1,4	1	2,1	0,5	0,2	1,3
Escolaridade						
Não frequentou a escola	5,9	4,8	7,1	1,6	0,8	3,2
Fundamental completo	37,2	34,7	39,9	28,8	24,6	33,4
Ensino médio completo ou incompleto	36,3	34,3	38,4	42,9	38,4	47,4
Ensino superior ou mais	20,6	18,2	23,3	26,7	22,7	31,2
Estado Civil						
Solteiro(a)	44,6	42,4	46,9	50,0	44,8	55,1
Casado(a)	40,7	38,2	43,3	40,3	35,0	45,9
Viúvo(a)	7,2	6,2	8,2	2,4	1,5	3,7
Divorciado(a)/separado(a)	7,5	6,1	9,2	7,3	5,2	10,3
Renda Mensal Familiar						
Até R\$ 1.212,00 (1 SM - Salário Mínimo)	32,2	29,8	34,6	23,5	20,1	27,2
Mais de R\$1.212,01 (1 SM) a R\$2.424,00 (2 SM)	26,2	24,6	27,9	20,0	15,7	25,3
Mais de R\$2.424,01 (2 SM) a R\$3.636,00 (3 SM)	18,0	16,4	19,7	21	17,1	26,4
Mais de R\$3.636,01 (3 SM)	23,6	21,2	26,2	35	30,0	40,6



ADOLESCENTES ESTÃO JOGANDO

Gráfico 4 - Prevalências (%) relativas à amostra total do Módulo Jogos

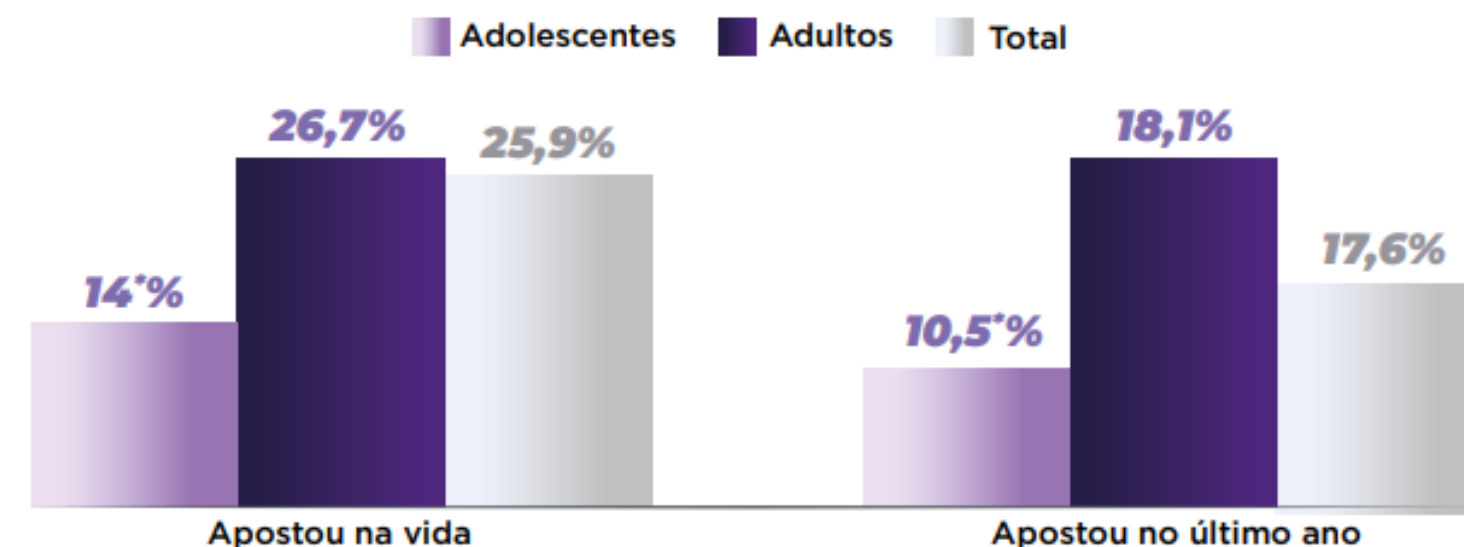


Gráfico 10 - Prevalências de apostadores em risco ou problemáticos¹ de acordo com a escala PGSI¹ por grupo etário.



3.766

reclamações
registradas no
Procon/SP

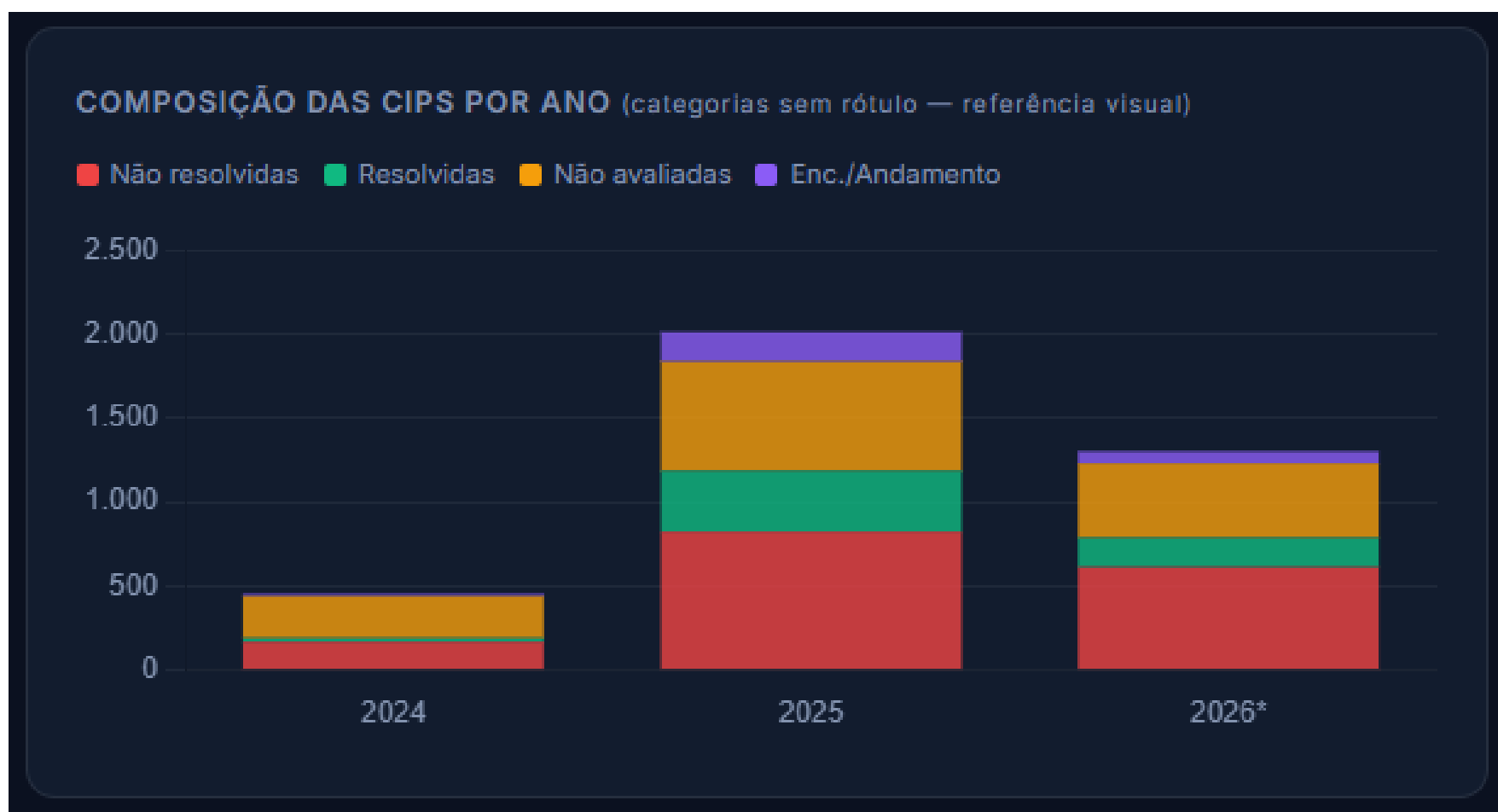
*2024 à abr/26

PRINCIPAIS PROBLEMAS ENFRENTADOS PELOS CONSUMIDORES:

- ✓ bloqueio inesperado de contas após grandes ganhos;
- ✓ dificuldade para sacar valores ou retenção de saldo;
- ✓ demora ou negativa no pagamento de prêmios;
- ✓ regras pouco transparentes;
- ✓ ofertas de bônus difíceis de compreender ou ocultas;
- ✓ atendimento ineficiente;
- ✓ propaganda enganosa e publicidade agressiva;
- ✓ dificuldade para encerrar a conta.



Crescimento significativo de 2024 à abril de 2026



Queda do índice de resolução de 2024 à abril de 2026



Quadro mensal — CIPs e IS% fonte direta: CRM institucional

ANO	JAN	FEV	MAR	ABR	MAI	JUN	JUL	AGO	SET	OUT	NOV	DEZ	TOTAL
2024	—	1 100%	—	7 60%	4 67%	1 100%	9 33%	23 50%	58 67%	130 60%	126 56%	95 51%	454 57%
2025	214 60%	142 62%	179 55%	174 63%	165 60%	186 50%	173 58%	151 54%	161 46%	169 51%	118 56%	179 48%	2.011 55%
2026 (jan-abr)	187 48%	244 50%	603 52%	267 49%	—	—	—	—	—	—	—	—	1.301 50%

É perceptível que a partir de junho de 2025 os índices de solução vem diminuindo significativamente.

DIREITOS DO CONSUMIDOR

- informação clara;
- transparência;
- atendimento adequado;
- respeito às ofertas;
- proteção contra publicidade enganosa;
- canais de reclamação;
- tratamento digno.



PAPEL DOS PROCONS

- orientar;
- prevenir;
- fiscalizar;
- mediar conflitos;
- garantir direitos;
- promover educação para o consumo;
- fortalecer um ambiente digital mais transparente e seguro.

Procon-SP multa PIXBET em mais de R\$ 1 milhão por 'cláusulas abusivas'

Segundo o Procon-SP, cláusulas nos "Termos e Condições" são abusivas e prejudiciais aos consumidores



COMISSÕES TÉCNICAS




COMO OS CONSUMIDORES PERCEBEM AS BETS?

62% dos apostadores tiveram problemas com a empresa de jogos ou apostas, inclusive para receber o prêmio

Antes de jogar, verifique se o site é regularizado (com final .bet.br), as regras e se tem SAC. Se houver dificuldades com a empresa, registre sua queixa no Procon-SP www.procon.sp.gov.br

57% dos entrevistados – que jogam ou apostam –, informam que publicidades com celebridades influenciaram em suas decisões

Fique atento: nas apostas, não há garantia de retorno financeiro e o resultado é sempre imprevisível.

proconsp

proconsp Você sabia? Mais de 60% de quem aposta online já teve dificuldades com a plataforma. Essa é um dos dados de recente levantamento do ProconSP com 2,2 mil respondentes. Saiba mais <https://t.me/proconsp/164223> #ProconSP #ProconSP

claytonoliveira O jogo de bôis, crash, plataforma que patrocinou o @proconsp e a @proconsp é uma máquina de manipulação de resultados e promoção de dinheiro.

gabriel_mourao @proconsp precisamos de ajuda sobre uma situação que está acontecendo com alunos de @proconsp @universidadeusp Universidade São Judas Tadeu, campus Mogi. A situação dos alunos está extremamente preocupante. Estamos pagando mensalidades altas e, mesmo assim, enfrentando falta de professores, aulas que simplesmente não acontecem e mudanças no formato do curso sem qualquer transparência. A universidade está cobrando semestral antes mesmo de disponibilizar o conteúdo, existem aberturas em regimes acadêmicos e cursos que eram semestrais estão sendo transformados em EAD na prática, sem comunicação clara e sem suporte adequado aos alunos. Quando buscamos esclarecimentos, ninguém consegue dar uma resposta concreta. Cada setor informa algo diferente e os

proconsp Você sabia? Em levantamento recente jogam no apostas – informam que publicidades com celebridades influenciaram em suas decisões.

Alô, nesta quinta-feira às 18h, transmitimos uma palestra gratuita sobre Jogos e Apostas. Confira em nosso Instagram e YouTube.

proconsp @proconsp precisamos de ajuda sobre uma situação que está acontecendo com alunos de @proconsp @universidadeusp Universidade São Judas Tadeu, campus Mogi, que fez parte do @proconsp. A situação dos alunos está extremamente preocupante. Estamos pagando mensalidades altas e, mesmo assim, enfrentando falta de professores, aulas que simplesmente não acontecem e mudanças no formato do curso sem qualquer transparência. A universidade está cobrando semestral antes mesmo de disponibilizar o conteúdo, existem aberturas em regimes acadêmicos e cursos que eram semestrais estão sendo transformados em EAD na prática, sem comunicação clara e sem suporte adequado aos alunos. Quando buscamos esclarecimentos, ninguém consegue dar uma resposta concreta. Cada setor informa algo diferente e os alunos também estão sendo obrigados das redes sociais da universidade, o que dificulta ainda mais que a situação tenha visibilidade. Por isso estamos recomendando aqui para pedir ajuda e receberem de uma forma amigável e transparente.

O CUSTO INVISÍVEL DAS APOSTAS

A arquitetura digital utiliza mecanismos semelhantes aos dos jogos de azar tradicionais, aumentando o risco de comportamento compulsivo, especialmente entre pessoas em situação de vulnerabilidade.



No início, o consumidor procura diversão.

Depois procura recuperar uma perda.

Em seguida tenta recuperar o dinheiro
perdido.

E, sem perceber, perde o controle da aposta.

Descontrole financeiro com jogos de azar, tive o desprazer de me aventurar em casas de apostas e me descontrolei tentando recuperar o que havia perdido, hoje estou cheia de dívidas, com ansiedade, pensamentos suicidas. Me ajudem pelo amor de Deus, quero ter paz novamente e voltar a sonhar com um futuro melhor.

Infelizmente entrei no vício em jogos online. Acabei fazendo empréstimo e usando cartão de crédito já possuo mais de 8 contas negativadas

Fiquei viciado em apostas esportivas, acabei estourando meus cartões para tentar recuperar meu prejuízo

Peguei vários empréstimos pessoais acreditando que conseguiria ganhar dinheiro participando de apostas esportivas. Após um breve sucesso, comecei a perder dinheiro e hoje o valor das prestações superam meu salário líquido.

Gastos desnecessários, que acabou ocasionando em alguns vício em jogos para recuperar o dinheiro que acarretou mais dívidas

O CUSTO INVISÍVEL DAS APOSTAS

O prejuízo financeiro costuma ser apenas a primeira consequência.

- ansiedade
- culpa
- isolamento
- insônia
- conflitos familiares
- endividamento
- perda do patrimônio
- depressão
- dependência



LUDOPATIA

Transtorno de jogo

Quando um consumidor procura o Procon, raramente ele perdeu apenas dinheiro.

*Muitas vezes perdeu o controle, a
tranquilidade, o sono, a confiança da
família e a esperança de resolver
sozinho.*



 dex@procon.sp.gov.br

 (11) 3824-7184

 @proconsp

 Procon-SP