

# O PNE vigente e o novo PNE



TODOS  
PELA  
EDUCAÇÃO



# O PLANO NACIONAL DE EDUCAÇÃO (PNE)

- O Plano Nacional de Educação é decenal (2014-2024)
- Foi aprovado pela Lei nº 13.005/2014, que estará em vigor até junho de 2024
- Requer aprovação pelo Congresso Nacional e sanção da Presidência da República
- O atual PNE é composto por 20 metas e por 254 estratégias
- Não se restringe à Educação Básica

# IMPORTANTES MOBILIZAÇÕES SOBRE PNE NO CONGRESSO

Audiências públicas realizadas pela Comissão de Educação do Senado com o objetivo de **discutir estratégias e diretrizes que devem nortear a elaboração do novo PNE**. Serão realizadas sete audiências:

- 1: O novo PNE: o mapa do caminho e os grandes objetivos.
- 2: Monitoramento, controle e accountability no novo PNE
- 3: As redes de educação básica: prioridades e demandas no novo PNE.
- 4: Educação Especial e Educação Bilíngue de Surdos no novo PNE: nada sobre nós, sem nós.
- 5: As redes de educação superior: prioridades e demandas no novo PNE
- 6: O PNE vigente e o novo PNE: continuidade ou ruptura?
- 7: O novo PNE segundo os trabalhadores da educação e os estudantes.

# Projeto de Lei nº 88, de 2023

Senador Flávio Arns

- Dispõe sobre a responsabilidade educacional na garantia de oferta e de padrão de qualidade na educação básica pública.
- Monitoramento e responsabilização sobre as metas do PNE.
- Uma maneira do plano deixar de ser uma simples carta programática ou um plano de intenções, e se torne uma lei com metas impositivas.

# VULNERABILIDADE EDUCACIONAL

Prof. Chico Soares

- Indicador de acordo com a análises dos níveis com viés socioeconômico, os níveis de raça e os de gênero.
- Pode ser utilizado para a construção e monitoramento das metas de um novo PNE, olhando verdadeiramente para a equidade e justiça escolar em nosso país.
- Através desse indicador, é possível identificar e direcionar recursos para as regiões e escolas mais vulneráveis, garantindo que todos os estudantes tenham acesso a oportunidades educacionais de qualidade, independentemente de sua origem ou condição social.
- Ao promover a equidade, fortalece-se a sociedade como um todo, fomentando o desenvolvimento humano e a construção de um futuro mais próspero e igualitário para todos.

# COMO ESTÁ A PAUTA DO PNE NO MEC

O MEC instituiu em 30 de março um **GT, de caráter consultivo**, com o Ministério da Educação, as Comissões de Educação do Congresso, e demais entidades, para a construção de uma minuta de PL sobre o novo PNE.

- A previsão é que seja apresentada ao Congresso no **início do segundo semestre**
- A minuta terá diagnóstico, diretrizes, objetivo, metas e estratégias para o novo PNE



# PAINEL DE MONITORAMENTO DO INEP



Painel de Monitoramento do Plano Nacional de Educação - PNE

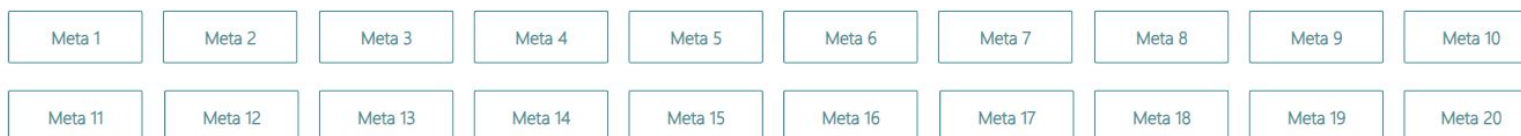
O Painel de Monitoramento do Plano Nacional de Educação (PNE) reúne gráficos e tabelas – com desagregações por regiões, unidades da Federação e perfis socioeconômicos, entre outras – das 20 metas do PNE em uma interface amigável para o usuário. Os dados são atualizados a cada dois anos, de acordo com a conclusão dos relatórios dos ciclos de monitoramento das metas, atribuição do Inep, conforme a Lei do PNE.

Os resultados são apresentados em indicadores calculados pelo instituto para acompanhar a evolução do plano. Também é disponibilizada a base de dados usada no cálculo e nas fichas técnicas de cada meta.

Lançado em 2016, o Painel de Monitoramento do PNE integra o InepData, conjunto de painéis de BI (Business Intelligence) que facilita o acesso da sociedade às informações produzidas pelo instituto. Seu objetivo é ser base de informações para gestores educacionais das redes pública e privada, organizações da sociedade civil, pesquisadores e imprensa.

Em 2022 o Painel de Monitoramento do PNE passa por transformações importantes, permitindo interações entre as variáveis e possibilitando a desagregação por município.

[Ficha Técnica do Painel](#)



# META 1: Universalização da pré-escola e expansão de creches

## Proporção da população de 0 a 3 anos matriculadas em creches



## Proporção da população de 4 a 5 anos matriculadas





## META 2: Universalização e trajetória adequada no ensino fundamental

### Taxa de escolarização líquida no ensino fundamental



### Proporção da população de 16 anos com ensino fundamental concluído



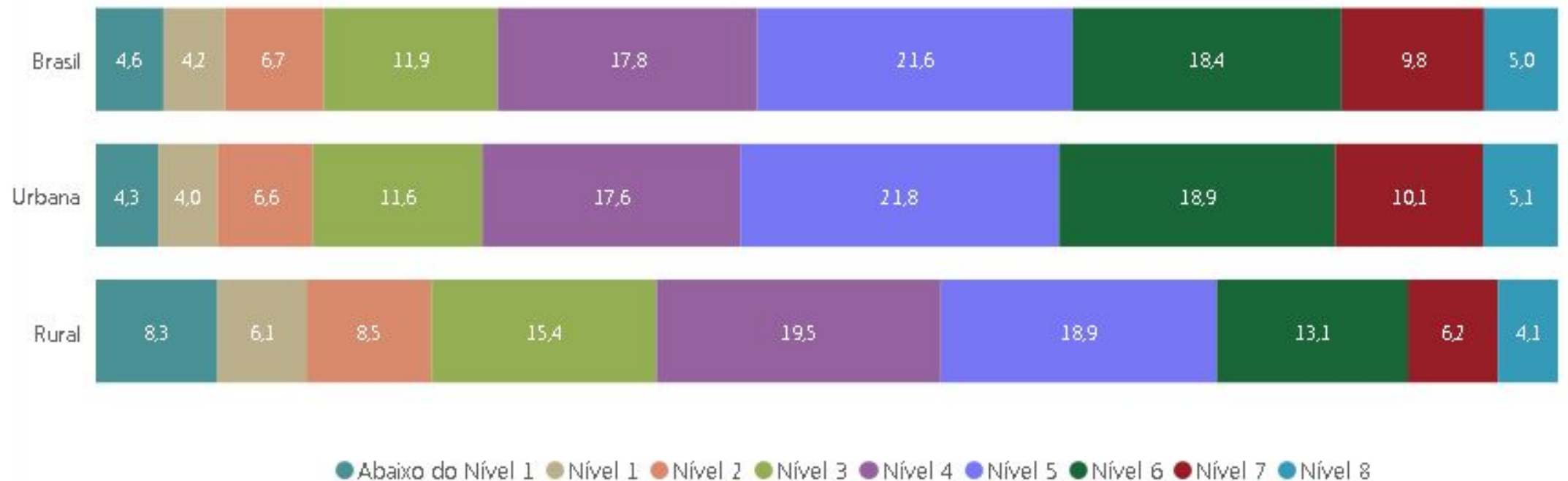
## META 3: Aumento da taxa líquida no ensino médio

Proporção da população de 15 a 16 que  
frequenta o ensino médio ou completou a educação básica



## META 5: Alfabetização até o final do 3º ano

Distribuição percentual dos estudantes do 2º ano do ensino fundamental por nível de proficiência da escala de Língua Portuguesa (Saeb, 2019)



## META 6: Expansão da educação de tempo integral

### Percentual de alunos na modalidade de tempo integral

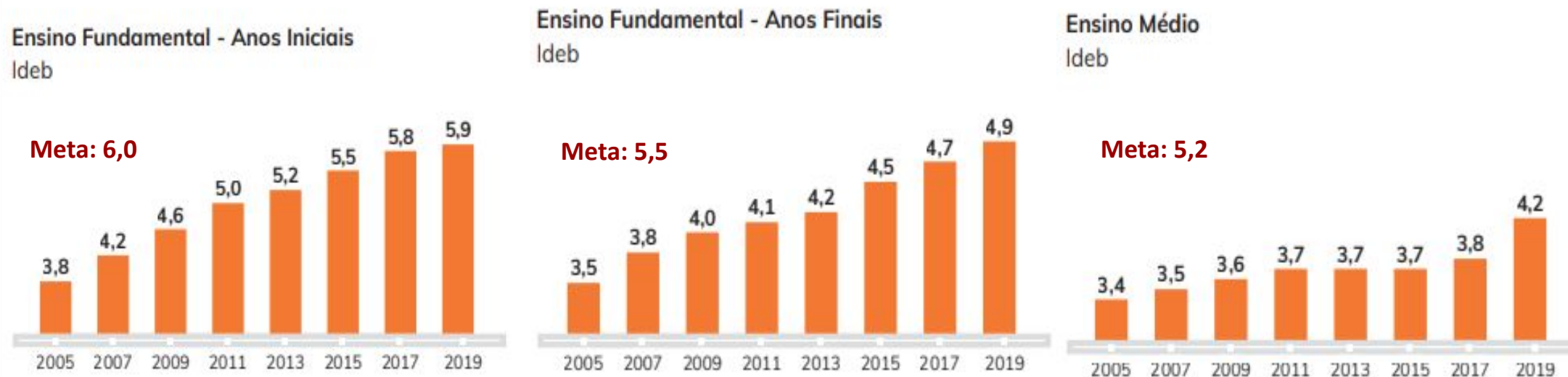


### Percentual de escolas públicas com mínimo de 25% dos alunos na modalidade de tempo integral



# META 7: Melhoria da qualidade (fluxo e aprendizagem)

## Ideb por etapa (rede total, 2005-2019)





## META 15: Formação docente em nível superior

Proporção de professores do ensino fundamental com formação adequada à área do conhecimento que lecionam



Proporção de professores do ensino médio com formação adequada à área do conhecimento que lecionam



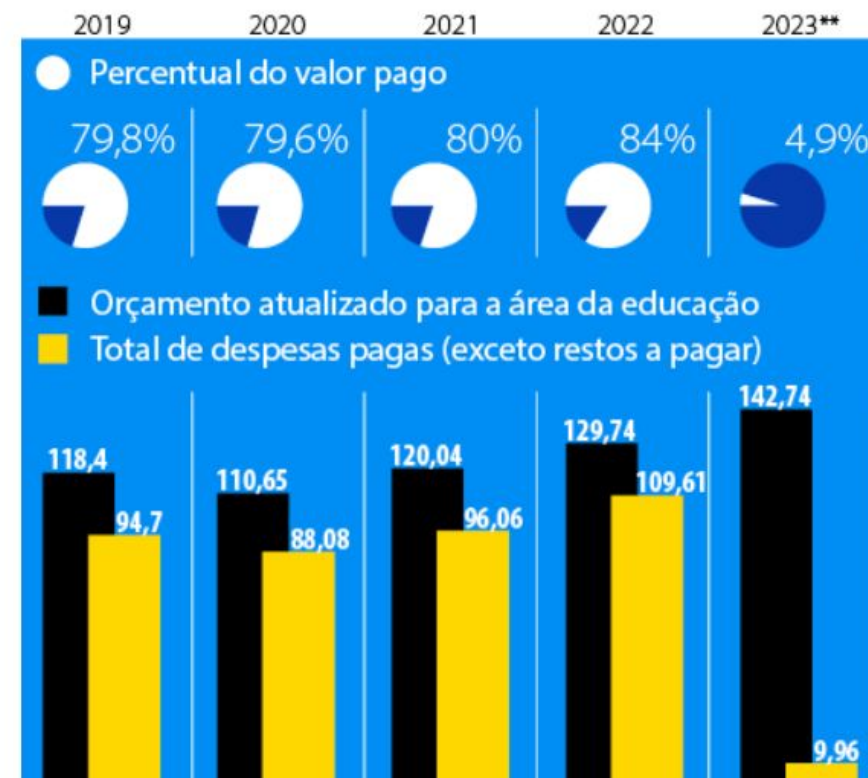
# FINANCIAMENTO DA EDUCAÇÃO

- A baixa execução da maioria das 20 metas estabelecidas no PNE para o decênio 2014-2024 é em boa parte reflexo dos **cortes orçamentários** que a área de educação tem sofrido, em especial nos últimos anos. No triênio **2019-2021**, a **execução do Orçamento da União** para a função educação não passou de 80%.
- Houve **redução de quase R\$ 8 bilhões** no orçamento autorizado em 2020 em relação ao ano anterior.

Fonte: Agência Senado

## Os gastos federais com a educação\*

Compare os valores que o Orçamento da União prevê para a área e o que foi efetivamente gasto (o total de despesas pagas)



Fonte: Portal da Transparência

\*Em bilhões

\*\*Dados até 9/2/2023

# PONTOS IMPORTANTES SOBRE PNE

- É um instrumento basilar das políticas públicas brasileiras, utilizado como referência nos planos estaduais e municipais.
- É necessário rever algumas metas, com mais foco no direito à educação das crianças e jovens do país.
- A construção de um novo plano deve ser colaborativa, envolvendo todos os entes e implementados também em cooperação, fortalecendo assim o pacto federativo.
- O novo plano precisa levar em consideração os anos de pandemia e a necessidade de recomposição das aprendizagens.
- Desigualdades – o novo PNE precisa se preocupar de maneira mais profunda com a equidade educacional (ex: metas por grupo, priorização de financiamento, raça, etc).
- É preciso olhar para o monitoramento para analisar as metas do PNE não atingidas.
- As metas precisam de uma garantia de orçamento para viabilizar o seu alcance.



**TODOS  
PELA  
EDUCAÇÃO**

[www.todospelaeducacao.org.br](http://www.todospelaeducacao.org.br)



[/TODOSEDUCACAO](https://www.facebook.com/TODOSEDUCACAO)



[@TODOSEDUCACAO](https://twitter.com/TODOSEDUCACAO)



[/USER.TODOSPELAEDUCACAO](https://www.youtube.com/user/TODOSPELAEDUCACAO)



[@TODOSPELAEDUCACAO](https://www.instagram.com/TODOSPELAEDUCACAO)



[/COMPANY/TODOSPELAEDUCACAO](https://www.linkedin.com/company/TODOSPELAEDUCACAO)



[TODOS PELA EDUCAÇÃO](https://open.spotify.com/track/TODOSPELAEDUCACAO)