



AGÊNCIA NACIONAL DE ENERGIA ELÉTRICA

**Essencial para a energia.
Essencial para o Brasil.**

Hugo Lamin

Superintendência de Regulação dos
Serviços de Distribuição - SRD/ANEEL

Geração Distribuída Audiência Pública no Senado Federal

Brasília - DF

15 de setembro de 2016

The background image shows a residential house with a red-tiled roof. A large array of blue solar panels is mounted on the roof, extending from the ridge down towards the eaves. In the foreground, there is a thick, green hedge. The sky is clear and blue. A dark blue semi-transparent banner is overlaid across the middle of the image, containing the text.

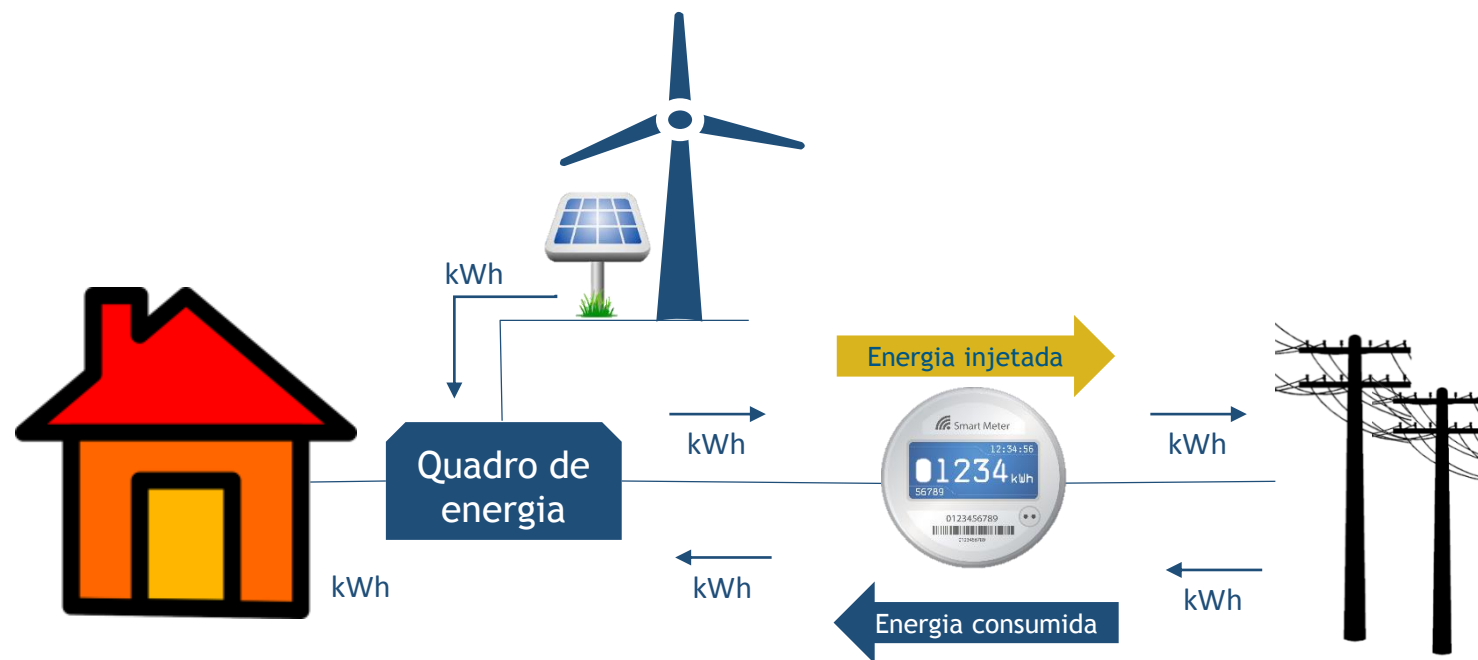
MICRO E MINI GERAÇÃO DISTRIBUÍDA **REGULAÇÃO**

An illustration of a house with solar panels on the roof. A semi-transparent digital overlay is positioned in front of the house, featuring the word 'Consumo' (Consumption) in a large, bold font. Below the word is a digital clock showing approximately 10:10. To the left of the clock is a meter with the number '297778' and a bar chart with three bars of increasing height, labeled '30%', '24%', and '18%'. At the bottom left of the overlay, there are three small numerical values: '2776', '1125', and '3449'.

MICRO E MINI GERAÇÃO **REN 482/2012**

- Troca de energia, sem circulação de dinheiro
- Não é um modelo de comercialização de energia
- A rede é uma “bateria virtual”

MICRO E MINI GERAÇÃO DISTRIBUÍDA **REN 482/2012**





[*MICRO E MINI GERAÇÃO* **REN 482/2012**

● Qualquer fonte renovável
ou cogeração qualificada

● Microgeração: até 75 kW

● Minigeração: até 5 MW

MICRO E MINI GERAÇÃO DISTRIBUÍDA **EXEMPLOS**



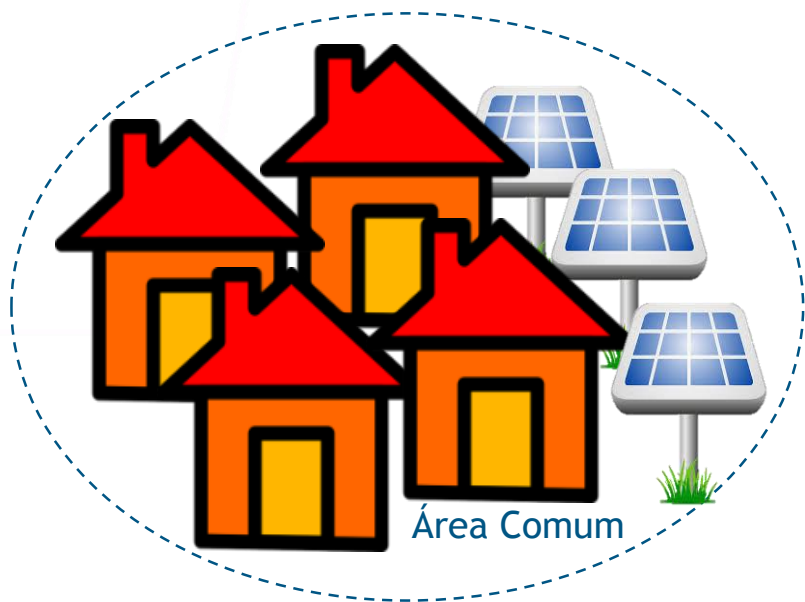
The background image shows a residential house with a red-tiled roof. A large array of blue solar panels is mounted on the roof, extending from the ridge down towards the eaves. In the foreground, there is a thick, green hedge. The sky is clear and blue. A dark blue semi-transparent banner is overlaid on the middle of the image, containing the text.

MICRO E MINI GERAÇÃO DISTRIBUÍDA **MODALIDADES**

MICRO E MINI GERAÇÃO DISTRIBUÍDA **MODALIDADES**



GD junto à carga



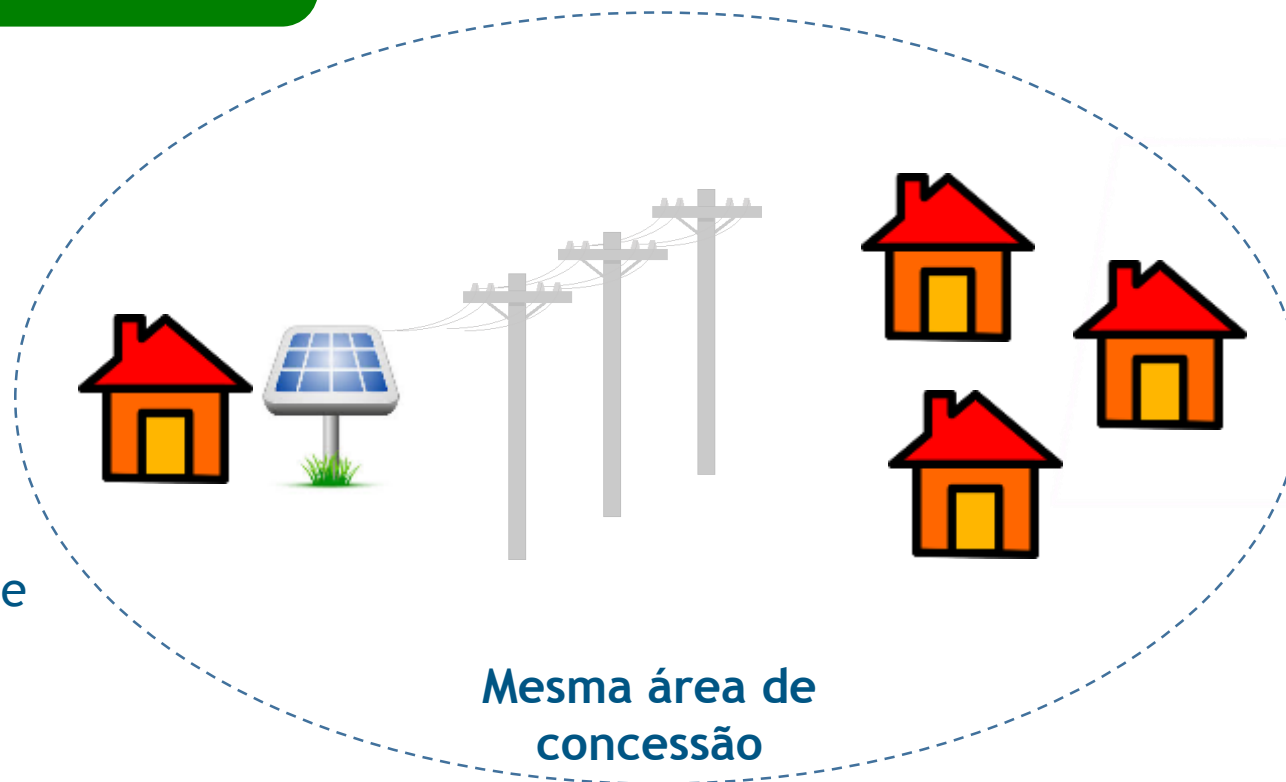
Nova

Condomínio
com GD

MICRO E MINI GERAÇÃO DISTRIBUÍDA **MODALIDADES**

Autoconsumo remoto

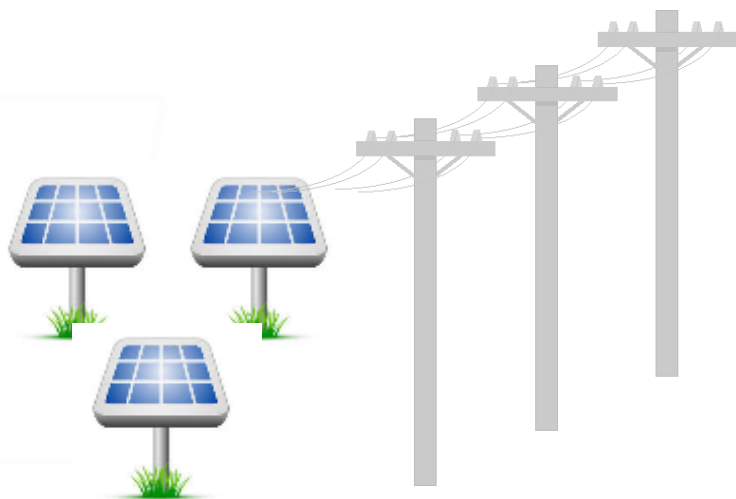
- Mesma titularidade
(pessoa física ou
jurídica)



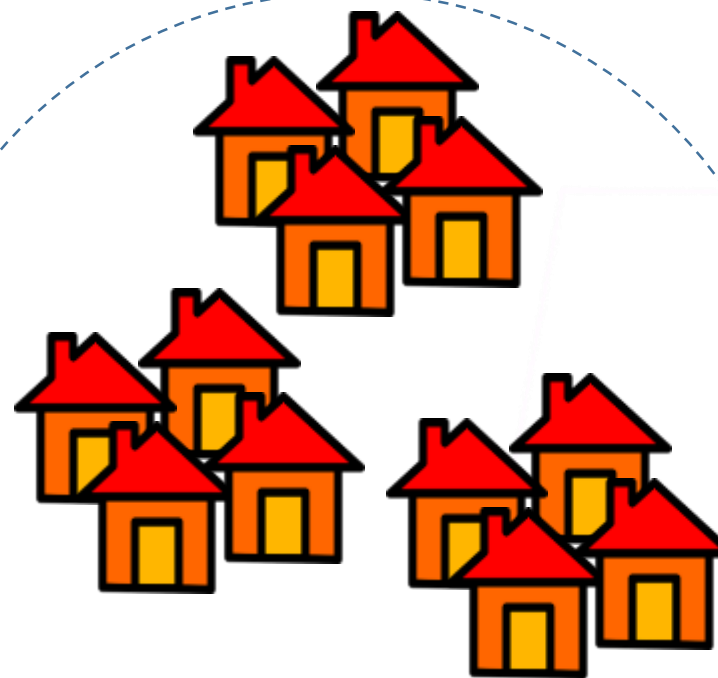
MICRO E MINI GERAÇÃO DISTRIBUÍDA **MODALIDADES**

**GD
compartilhada**

Nova



- Consumidores reunidos em cooperativa ou consórcio



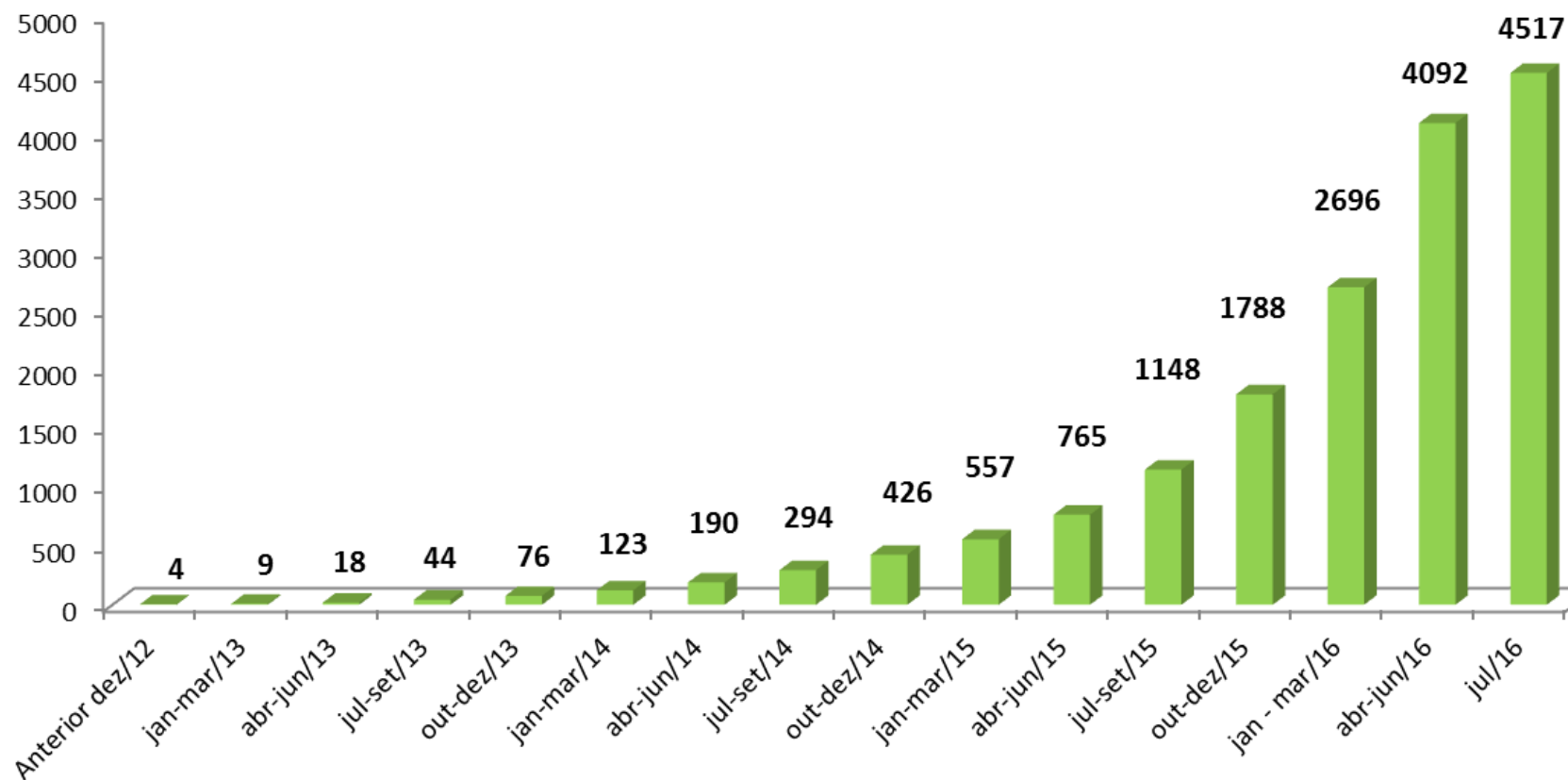
**Mesma área de
concessão**



MICRO E MINI GERAÇÃO DISTRIBUÍDA *EVOLUÇÃO*

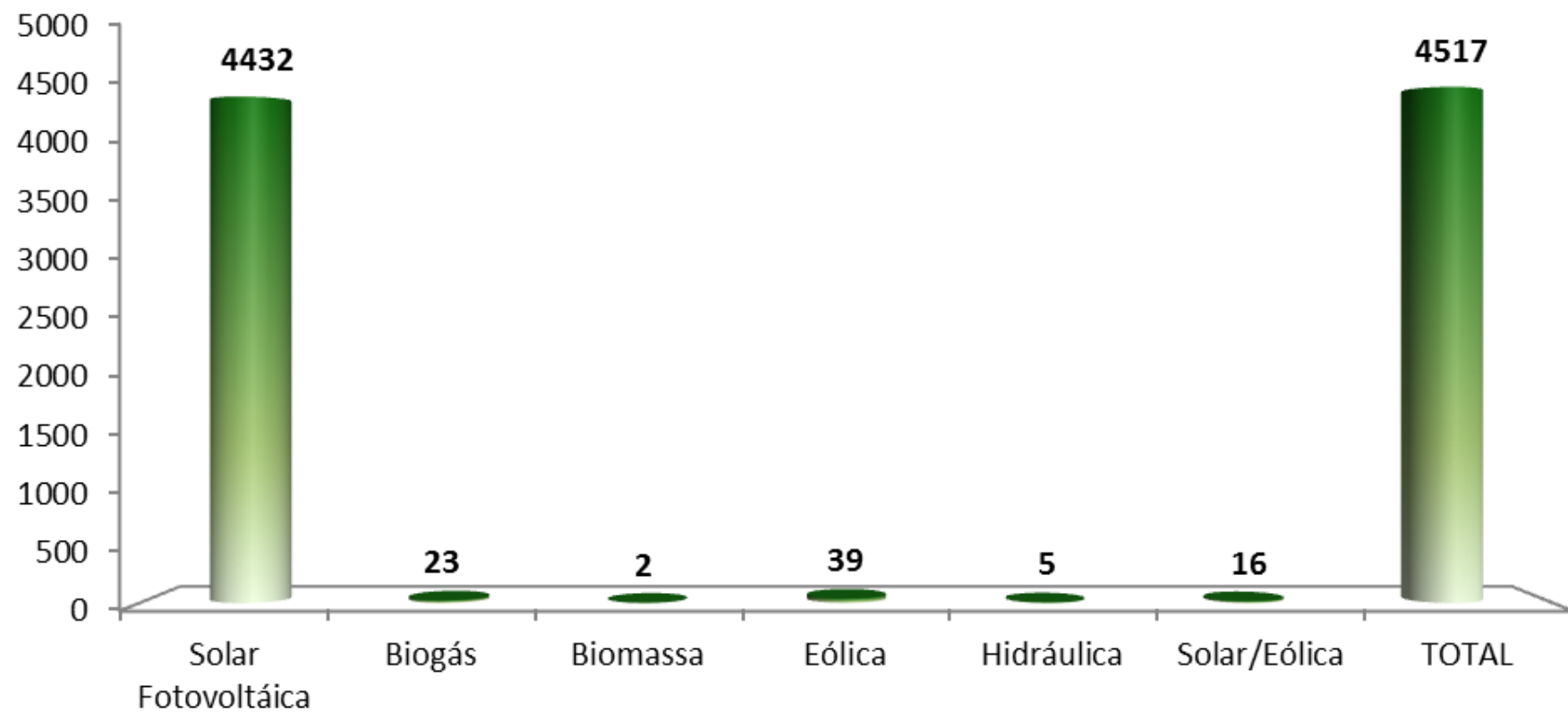
[MICRO E MINI GERAÇÃO DISTRIBUÍDA EVOLUÇÃO

Número de conexões acumulado

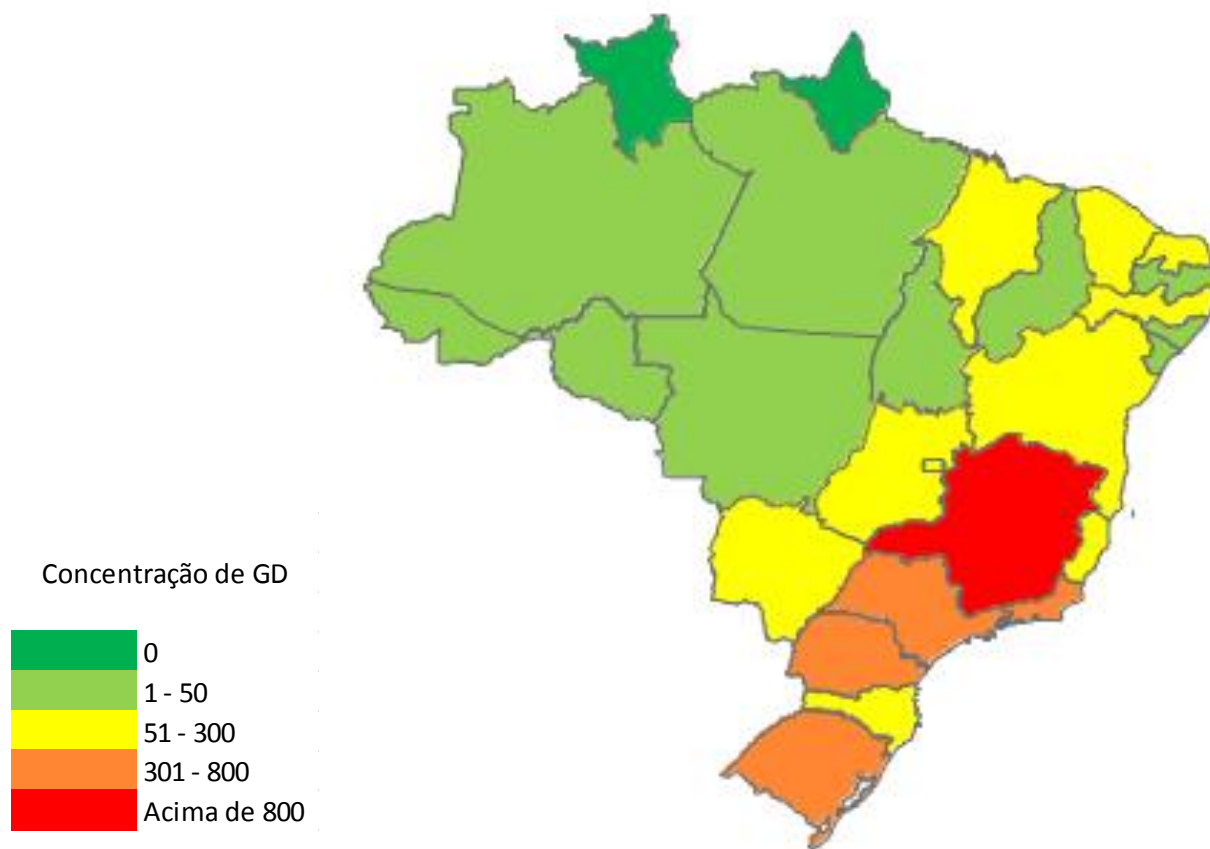


[MICRO E MINI GERAÇÃO DISTRIBUÍDA EVOLUÇÃO

Número de Conexões por Fonte



[MICRO E MINI GERAÇÃO DISTRIBUÍDA EVOLUÇÃO





MICRO E MINI GERAÇÃO DISTRIBUÍDA **DESAFIOS**

[MICRO E MINI GERAÇÃO DISTRIBUÍDA DESAFIOS PARA INSERÇÃO NA MATRIZ ENERGÉTICA

Divulgação

Financiamento

ICMS nas
novas
possibilidades



510 kWp
1.760 painéis
2.904 m²





WWW.ANEEL.GOV.BR/GERACAO-DISTRIBUIDA
 www.facebook.com/aneelgovbr

HUGO LAMIN
DANIEL VIEIRA
MARCO AURÉLIO CASTRO
SRD/ANEEL

Telefone Geral: 061 2192 4106
SGAN 603 Módulos I e J - Brasília DF
CEP: 70830-110



*GERAÇÃO DISTRIBUÍDA NÃO ENQUADRADA
COMO MICRO E MINI
INCENTIVOS (LEIS E RESOLUÇÕES)*

[*Incentivos para Geração Distribuída* (*Geração não enquadrada como micro e mini*)

- Há **simplificação** no processo de outorga, pois é uma autorização e não concessão.
- Fontes **isentas** da aplicação de recursos em P&D (Eólica, Biomassa, Solar, PCH, cogeração qualificada)
- Distribuidoras podem contratar até 10% de seu consumo por GD:
 - ✓ Forma de contratação: **chamada pública**;
 - ✓ Fontes: Eólica, Biomassa, Solar, PCH.

[Incentivos para Geração Distribuída (Geração não enquadrada como micro e mini)

- **Desconto** nas Tarifas de Uso de Sistema de Transmissão e Distribuição
 - ✓ Percentual de **redução** não inferior a 50% incidindo da produção ao consumo da energia comercializada

50 % Hídrica, Eólica e Biomassa

100 % no mínimo, 50% de biomassa composta de resíduos sólidos urbanos e/ou de biogás de aterro sanitário ou biodigestores de resíduos vegetais ou animais, assim como lodos de estações de tratamento de esgoto.

80 % Solar: que entrar em operação comercial até 31 de dezembro de 2017, aplicável nos 10 (dez) primeiros anos de operação. Depois o desconto é de 50%.

[Incentivos para Geração Distribuída

(Geração não enquadrada como micro e mini)

- **Comercialização de energia com consumidores especiais:**
 - ✓ Consumidor com potência maior ou igual a 0,5 MW;
 - ✓ Pode contratar de hídrica, solar, eólica, biomassa.