

Comissão de Direitos Humanos

**Conscientização sobre a Doença
de Parkinson**

Iniciativa: Senador Paulo Pain

DOENÇA DE PARKINSON

A INVESTIGAÇÃO CIENTÍFICA: A FALTA DE RECURSOS

PROFA. DRA. ELAINE DEL BEL

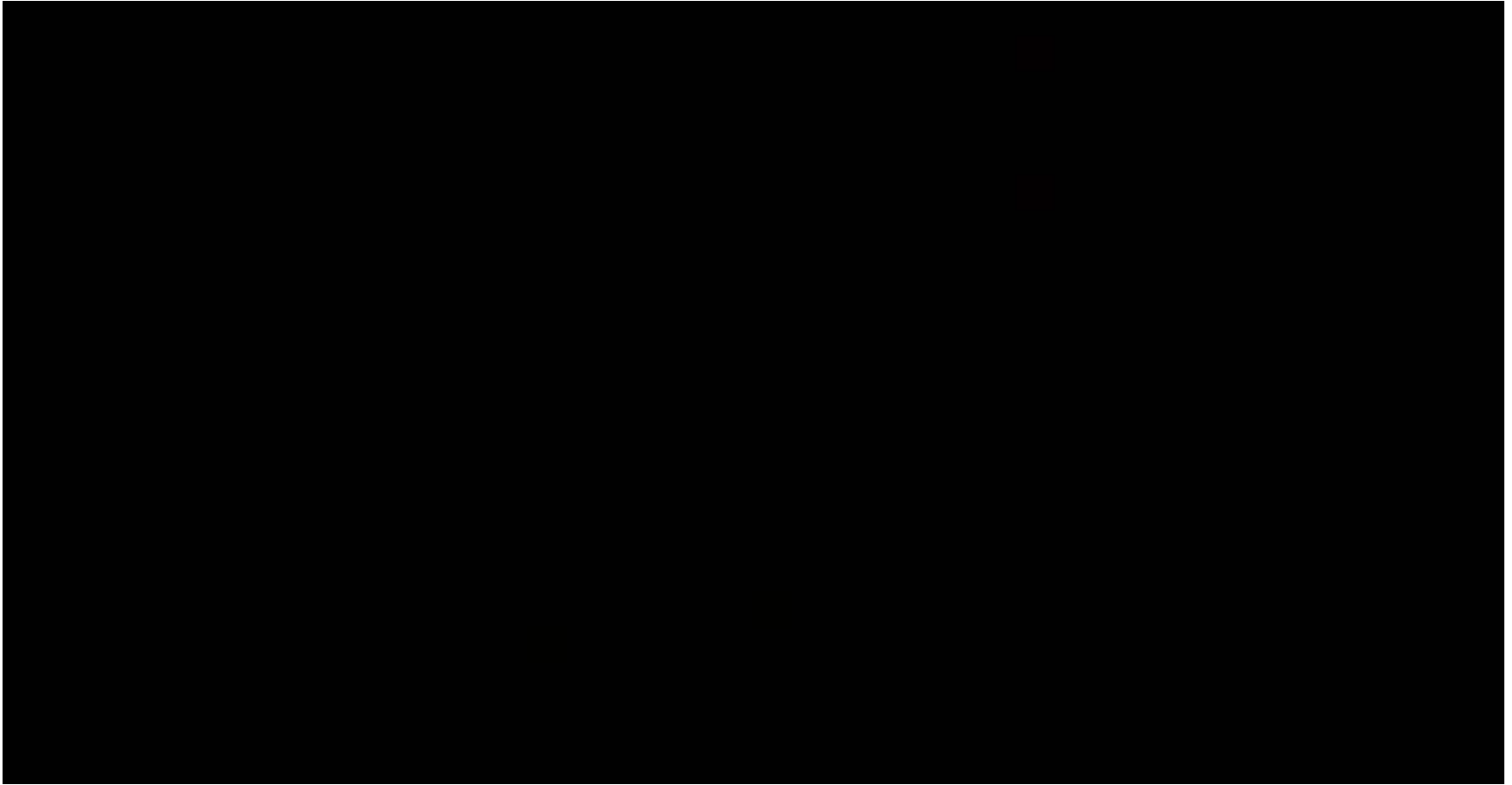
Professora Titular de Fisiologia

**Presidente da FALAN (*Federation of Latin American
and Caribbean Societies of Neurosciences*)**

UNIVERSIDADE DE SAO PAULO

FACULDADE DE ODONTOLOGIA DE RIBEIRAO PRETO

Investigação Científica: o que faz por nós?



DOENÇA DE PARKINSON?

SÍNDROME

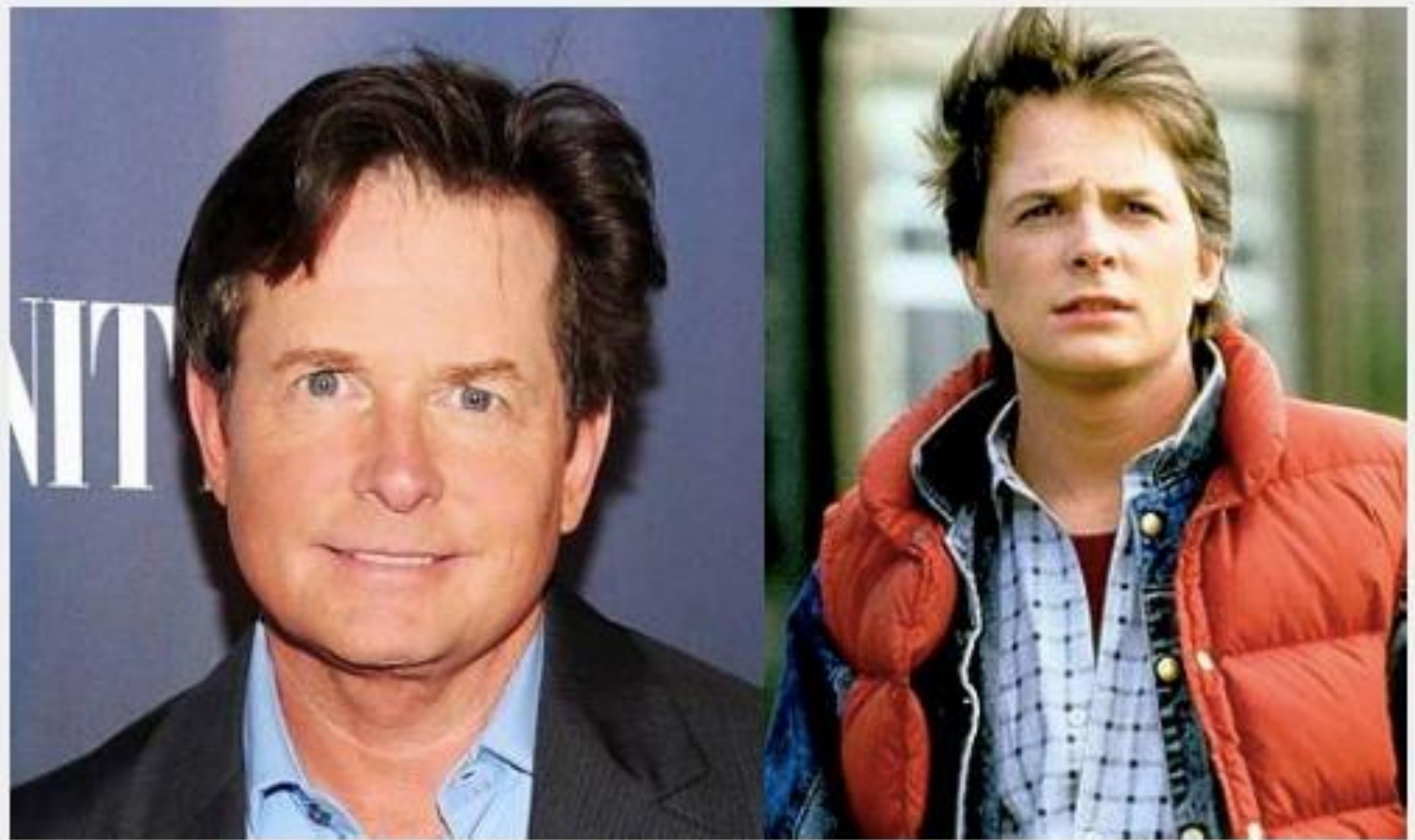


É uma doença degenerativa, progressiva e irreversível. Mas a vida não é muito diferente.

(Paulo José)



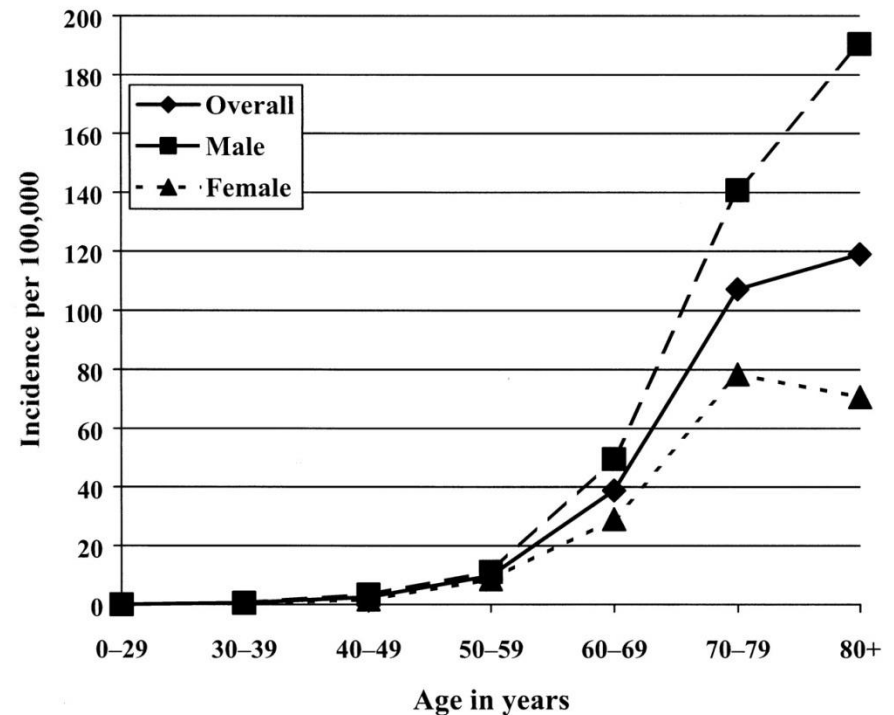
FUNDAÇÃO MICHAEL J FOX



Michael J. Fox

Epidemiologia

- Incidência: 1% da população com mais de 65 anos (OMS);
- Prevalência: 100 a 200 casos por 100.000 habitantes;
- Estatística: 4 milhões de pessoas no mundo (ONU);
- Estimativa é que esse número dobre até 2040, com o aumento da população idosa.



Retirado de: parkinson.org

Parkinson em Animais ?

Black C57

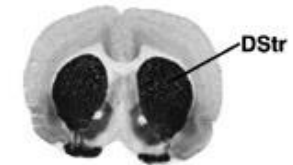


Wistar

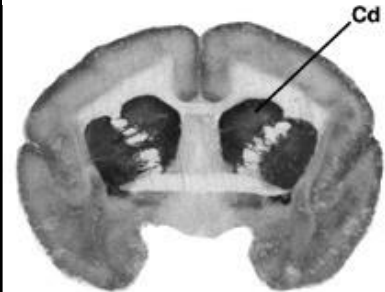


Roedor

Rat



Primata não humano



Rhesus

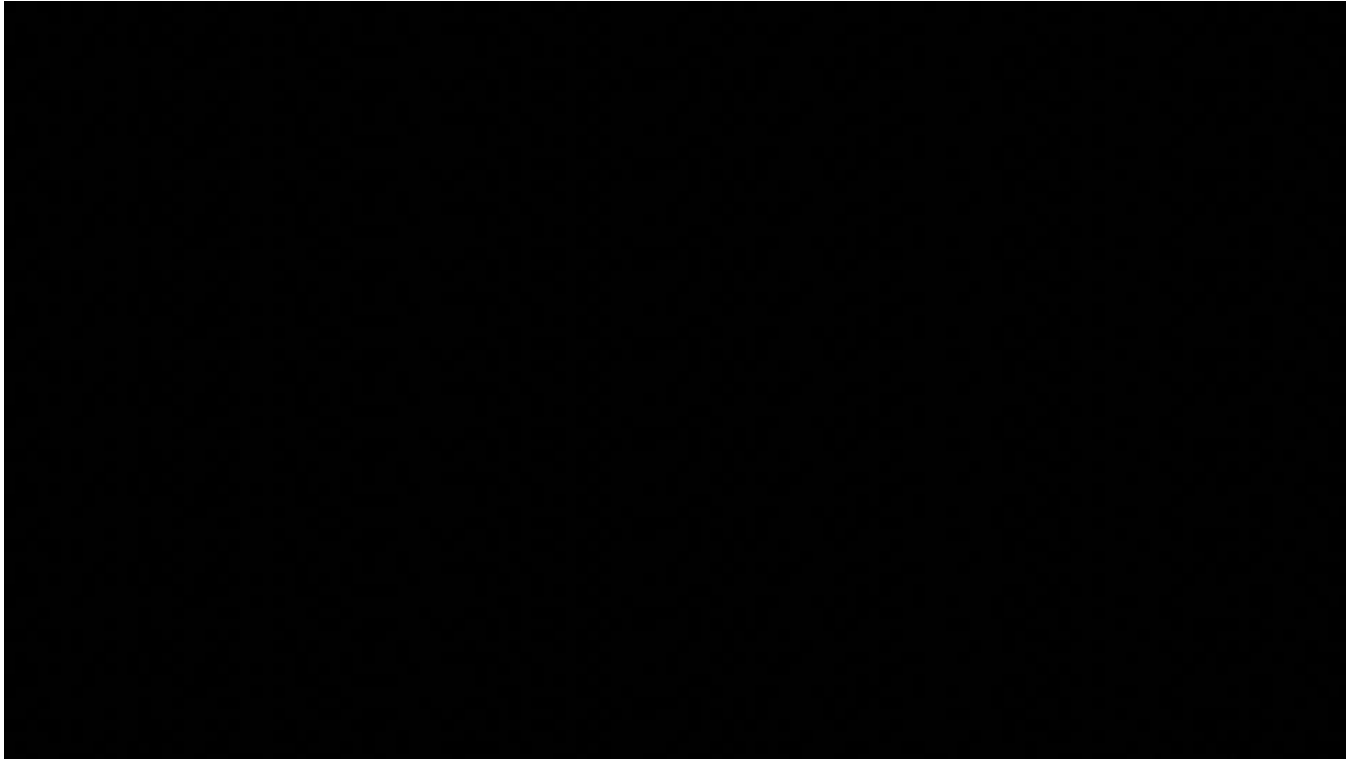


Cynomolgus



Doença de Parkinson

Discinesia induzida por Levodopa



DISCINESIA:

Axial

Límbica

Orofacial

A Doxíciclina pode ajudar?



A produção científica caindo

Profa. Helena Nader Presidente da SBPC

- **Ministério de Ciência e Tecnologia**
- **CNPQ**
- Cortes de orçamento para Ciência
- Valor 52% menor que em 2010
- Entrevista Folha de Sao Paulo: 19/09/2016

A doença de Parkinson: muito para ser compreendido!



Organização Mundial da Saúde (OMS)

Grupo Saúde para Todos:

Devido aos custos para os Serviços de Saúde Nacionais é recomendada a **parceria entre neurocientistas e profissionais da saúde** para o desenvolvimento de tratamentos mais eficientes assim como entre médicos e outros profissionais com organizações não governamentais que **representem o interesse dos pacientes**

Comissão de Direitos Humanos

Conscientização sobre a Doença de Parkinson

Iniciativa:
Senador Paulo
Pain

