

An aerial view of the Brazilian continent is shown against a dark blue sky. The land is green and brown, with city lights visible at night. Numerous glowing yellow and white lines arc across the sky, representing flight paths connecting various cities and airports across the country and to other parts of the world.

Setor Aéreo Brasileiro

Fundadores:



Associados:



A Associação foi criada em 2012

Fundadores:



Associados:



Juntos, somos responsáveis por



**99% do mercado
doméstico****

com



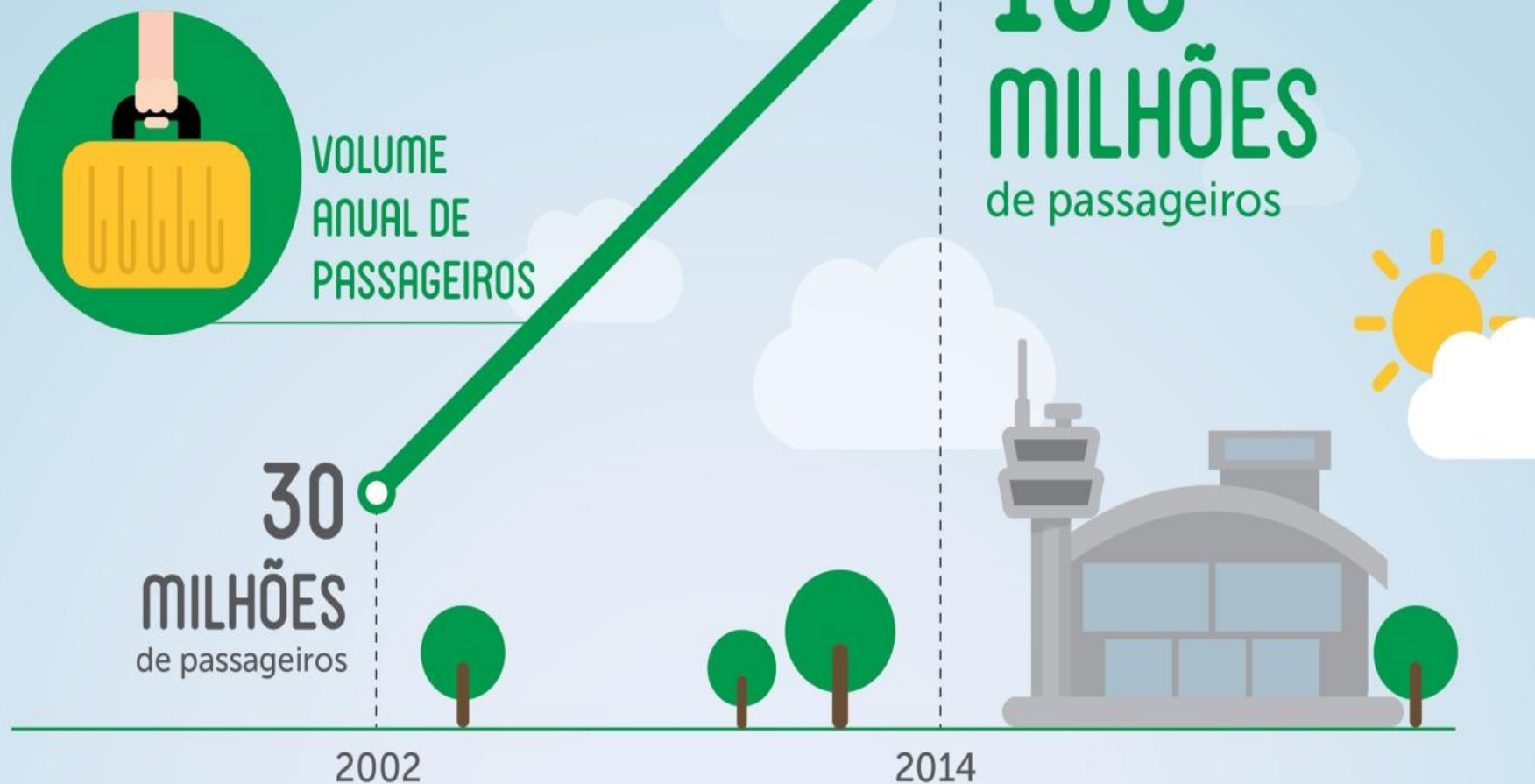
**2.700 voos
diários**

Princípios ABEAR



- **Padrões Internacionais**
- **Estado Eficiente**
- **Liberdade Tarifária**

As companhias aéreas promoveram a inclusão de milhões de brasileiros no transporte aéreo.



PADRÕES INTERNACIONAIS

A aviação comercial brasileira cresceu não só em escala, mas também em qualidade!

SEGURANÇA



BRASIL*

1,5

acidente por
1 milhão de
decolagens



MUNDO**

2,8

acidentes por
1 milhão de
decolagens

Índices de segurança melhores
que a média mundial.

PONTUALIDADE



BRASIL

85%

Pontualidade dos voos
no critério global de
15 minutos de atraso
é superior ao
desempenho dos EUA.



EUA

78%

EXTRAVIO DE BAGAGEM



BRASIL

3,1

para cada
1 mil passageiros

Índice de extravio de
bagagens é inferior
à média mundial.



MUNDO

7,3

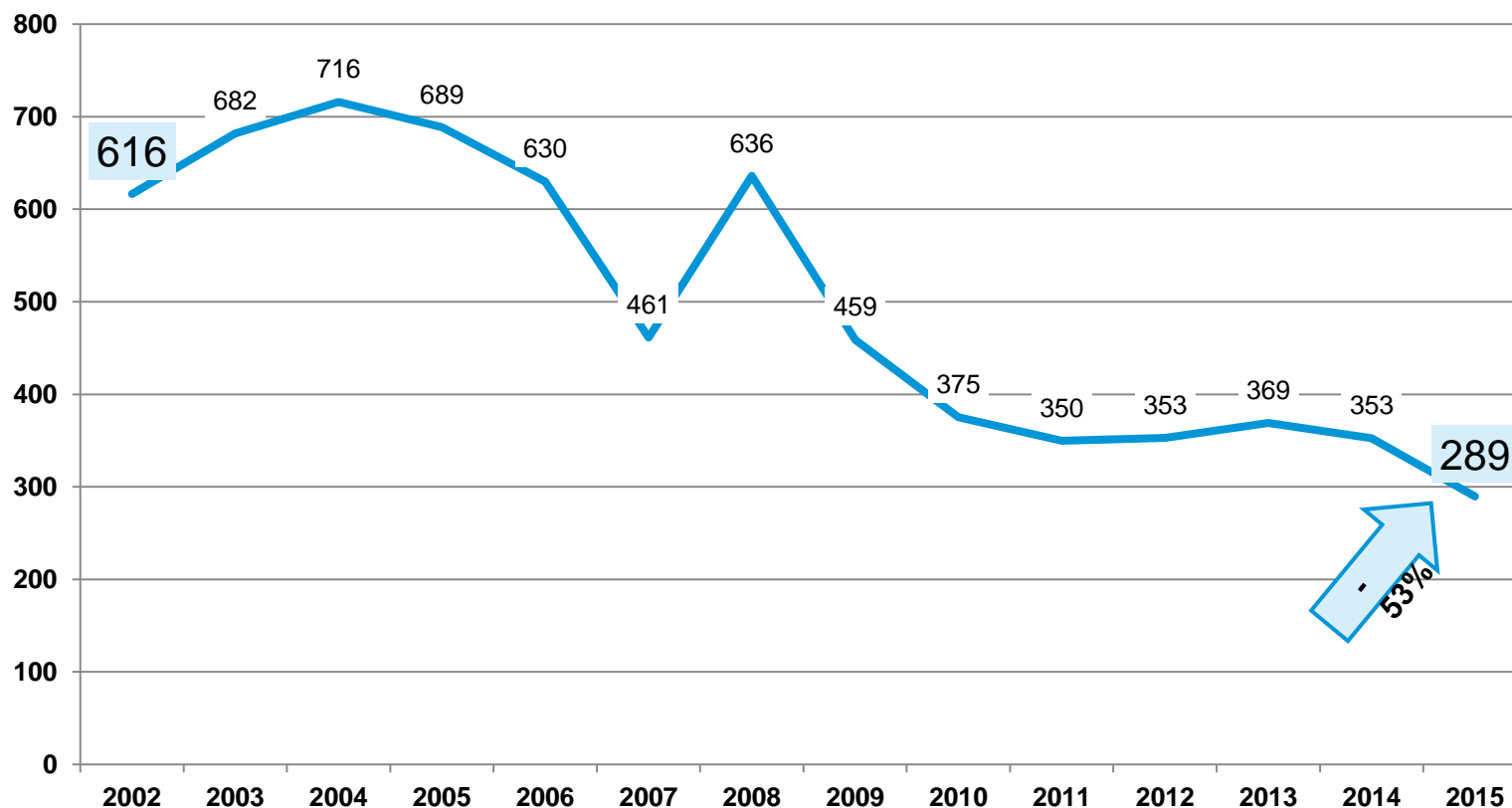
para cada
1 mil
passageiros

Efeitos da liberdade tarifária no Brasil

De 2002 ao final do 1º semestre de 2015, a tarifa doméstica média teve redução de **53%**, de R\$ 616 para R\$ 289

Tarifa doméstica média real, 2002-2015

Valor (R\$)*



Fonte: Relatório de Tarifas Aéreas Domésticas – 33ª Edição - ANAC

* Valores em Reais atualizados pelo IPCA a junho de 2015

QUEDA NO FLUXO DE VIAGENS A NEGÓCIOS

A forte desaceleração da atividade econômica levou a uma **queda de cerca de 40%** no fluxo de viajantes a negócios, que tradicionalmente respondiam por até **70% da demanda**. Eles garantem a rentabilidade da operação, pois pagam tarifas mais altas para ter flexibilidade na agenda.



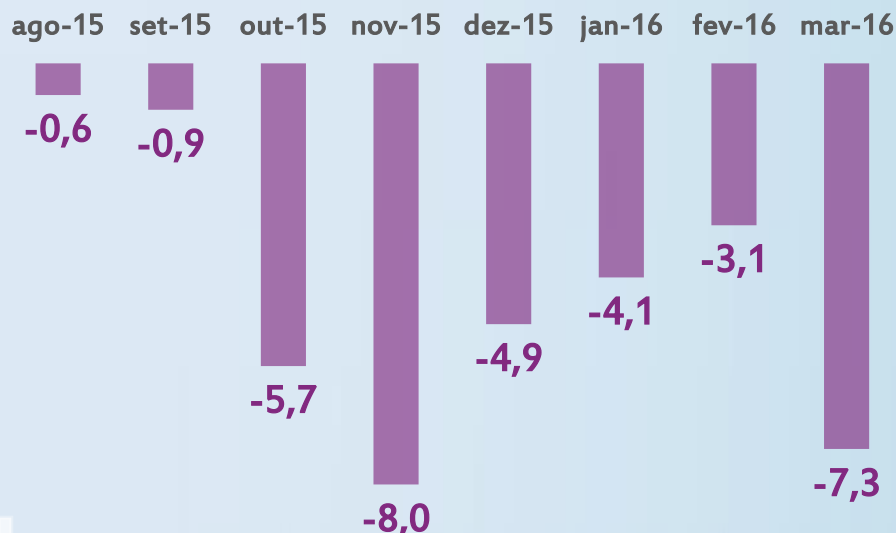
QUEDA DE DEMANDA EM VOOS DOMÉSTICOS

Mercado soma oito meses de retrações consecutivas

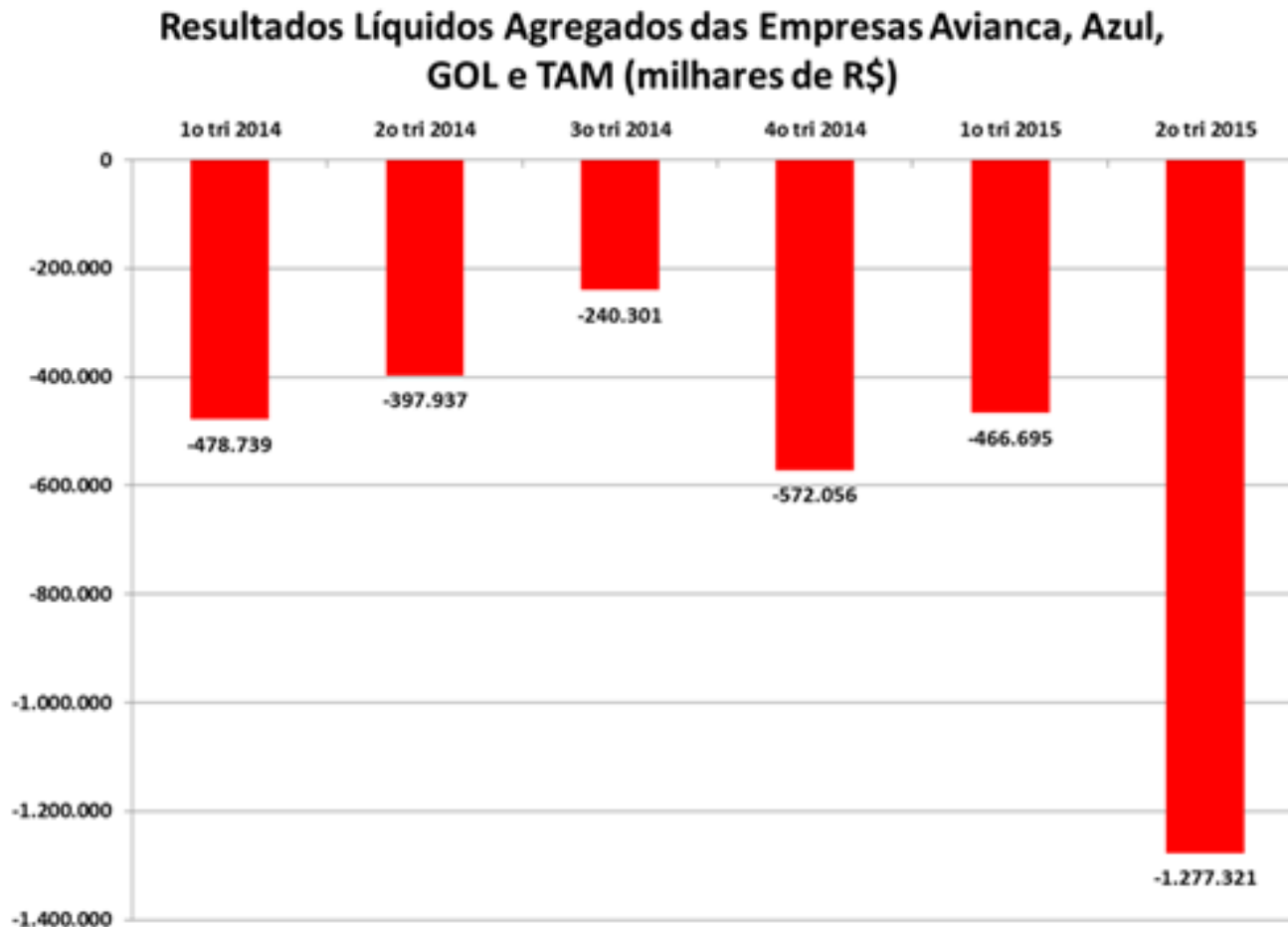
No acumulado
dos últimos seis meses (out-mar)
a demanda tem queda de

5,5%

em relação ao mesmo período
do ano anterior



Fonte: ABEAR



Fonte: ANAC

De janeiro a setembro de 2015, AVIANCA, AZUL, GOL e TAM acumularam prejuízo líquido de R\$ 3,7 bi



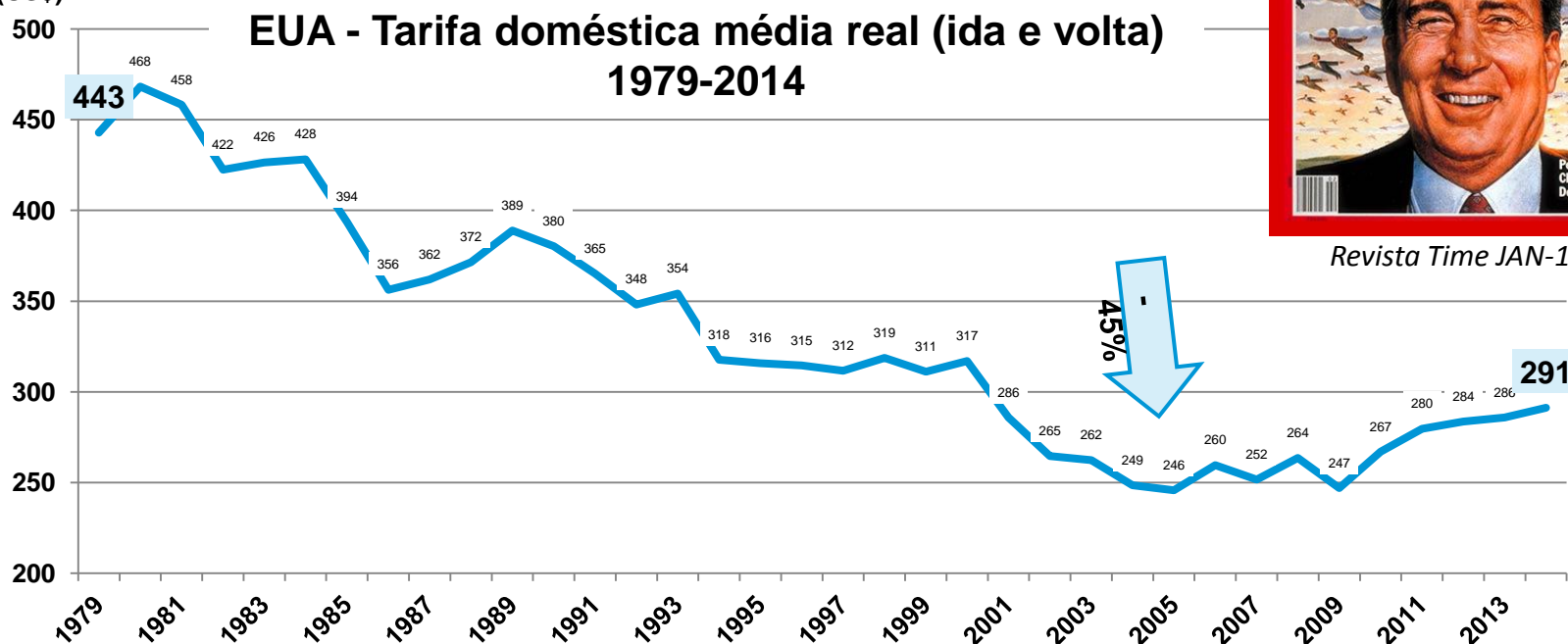
Caminho para uma aviação ainda mais acessível

Benefícios da desregulamentação de mercado

Principais mercados iniciaram movimento há mais de três décadas

- **EUA** – *Deregulation Act* – Outubro de **1978**
- Desde a liberalização, a redução dos preços das tarifas chegou a **45%** no ano de 2005, ficando em **34%** em 2014
- Na **Europa**, mudança aconteceu em fases, entre **1988** e **1997**

Valor (US\$)*



Revista Time JAN-1986

Fonte: Airlines for America, com U.S. Department of Transportation - DoT

* Valores em Dólares Americanos atualizados ao valor do ano 2000 pelo U.S. Consumer Price Index (CPI-U)

Participação de capital estrangeiro em companhias aéreas brasileiras

Acesso a recursos econômicos com custos mais baixos contribui para o setor enfrentar as distorções competitivas existentes no Brasil

Direito aeronáutico internacional – Liberdades do Ar

Empresa brasileira com participação de capital estrangeiro

X

Empresa estrangeira propriamente dita

Questões de mercado

Financiamento

(capital externo)

- Custo do capital (taxas de juros + comissões)
- Risco integralmente com o tomador

Estrutura de Capital próprio

(capital interno)

- Custo do capital (taxa de retorno)
- Risco compartilhado entre os sócios

Distorções competitivas – Regulação

Processo incompleto de desregulamentação no Brasil implica em custos adicionais

Exemplos de temas desregulamentados internacionalmente

- Franquia de Bagagem
- Assistência material – Causas meteorológicas

Distorções competitivas – Tributação



Impostos e encargos no Brasil são superiores aos dos mercados de referência

Comparativo da carga tributária no Brasil e nos Estados Unidos

Brasil
35,07%
(Fipe – 2014)

X

EUA
21%
(Airlines for America - 2015)

**Se a companhia europeia mais competitiva operasse no
Brasil, seus custos seriam **27%** mais altos**
(Agenda 2020 – Bain & Company – 2013)

Distorções competitivas – Custos operacionais



Precificação e tributação sobre o principal item de custo compromete a competitividade internacional e desestimula a conectividade doméstica

Participação do QAV sobre os custos operacionais das companhias

Brasil

38%

(Panorama ABEAR 2014)

X

Média Mundial


28%


(IATA)

Para voos domésticos, o ICMS, que varia de 25% a 12% entre os estados, faz com que o combustível de aviação vendido no Brasil seja até **50%** mais caro que a média internacional


Nossos canais

 11- 2369-6007

 abear@abear.com.br

 abear.com.br / agenciaabear.com.br

 facebook.com/querovoar

 @abear_br

 linkedin.com/company/abear