



abimed

Associação Brasileira da Indústria de Alta
Tecnologia de Produtos para Saúde

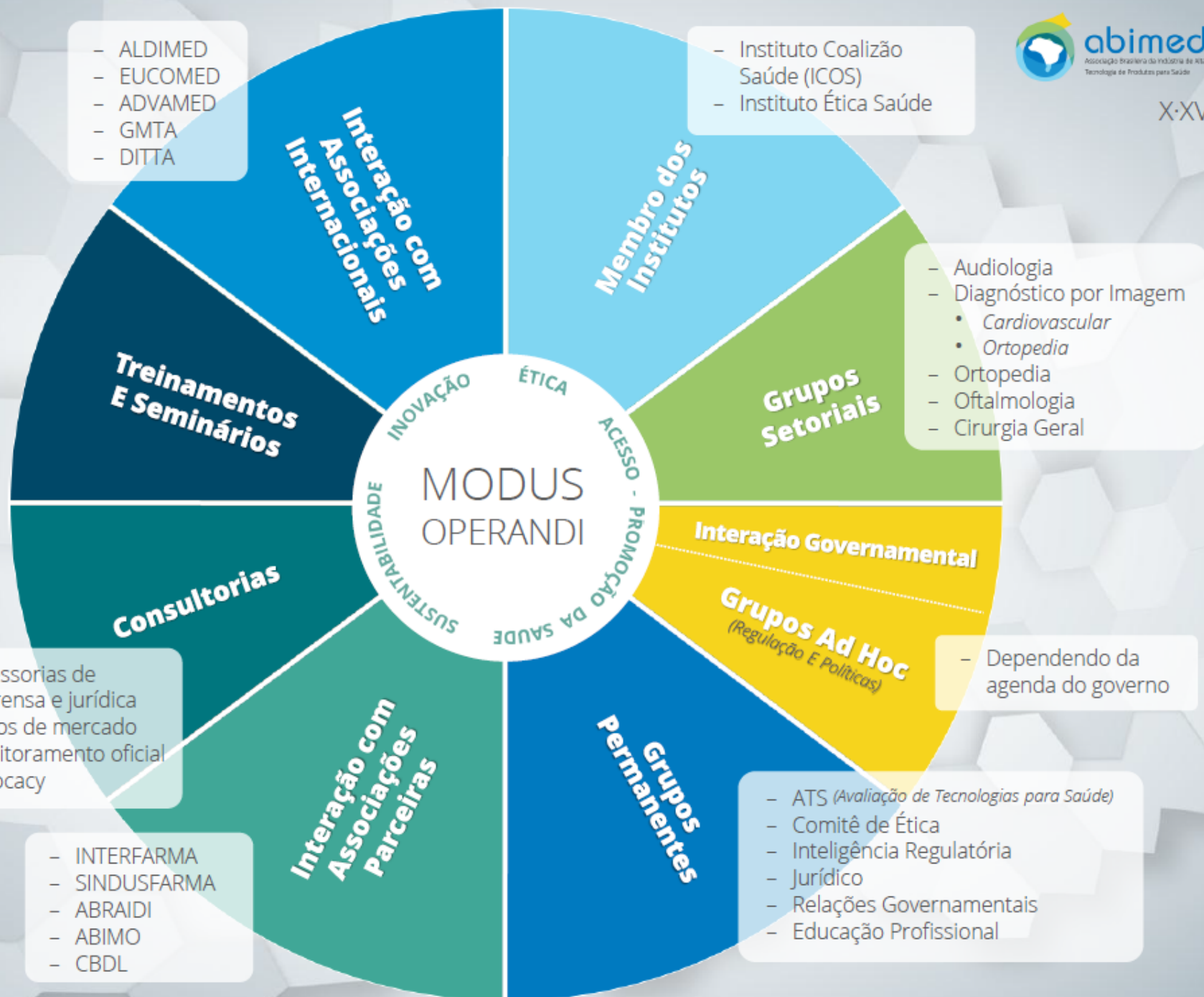
Audiência Pública

Comissão Mista da Medida Provisória nº 754/2016

Brasília, 19 de abril de 2017

Quem Somos

- **20 anos** de história
- **220 associados**
- Representamos **65% do mercado**
- Primeiro **Código de Conduta** da indústria do setor no país (2006)
- **Integrante do GECIS** (*Grupo Executivo do Complexo Industrial da Saúde*)
- **Acordo de cooperação com ANVISA** (*firmado em 26/10/2016*)
- **Prêmio ABIMED de Inovação Transformacional**



Mercado de Dispositivos Médicos no Brasil

Empresas

14 482

Manufaturas

Comercial

4 032

10 450

2,8%

Empregados

61 448

Manufaturas

71 194

Comercial

132 642

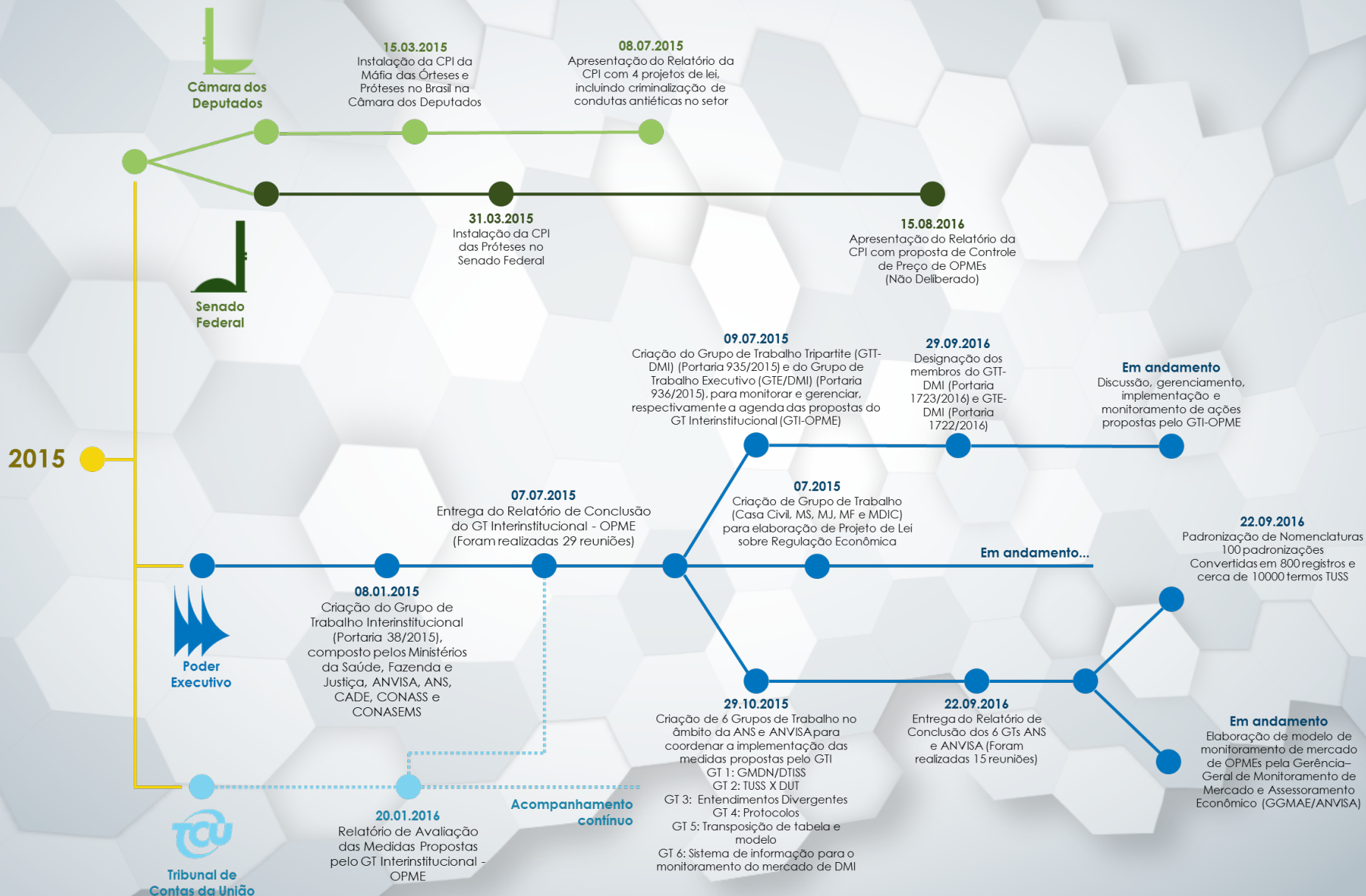
Diretos + Indiretos

9,5% do PIB

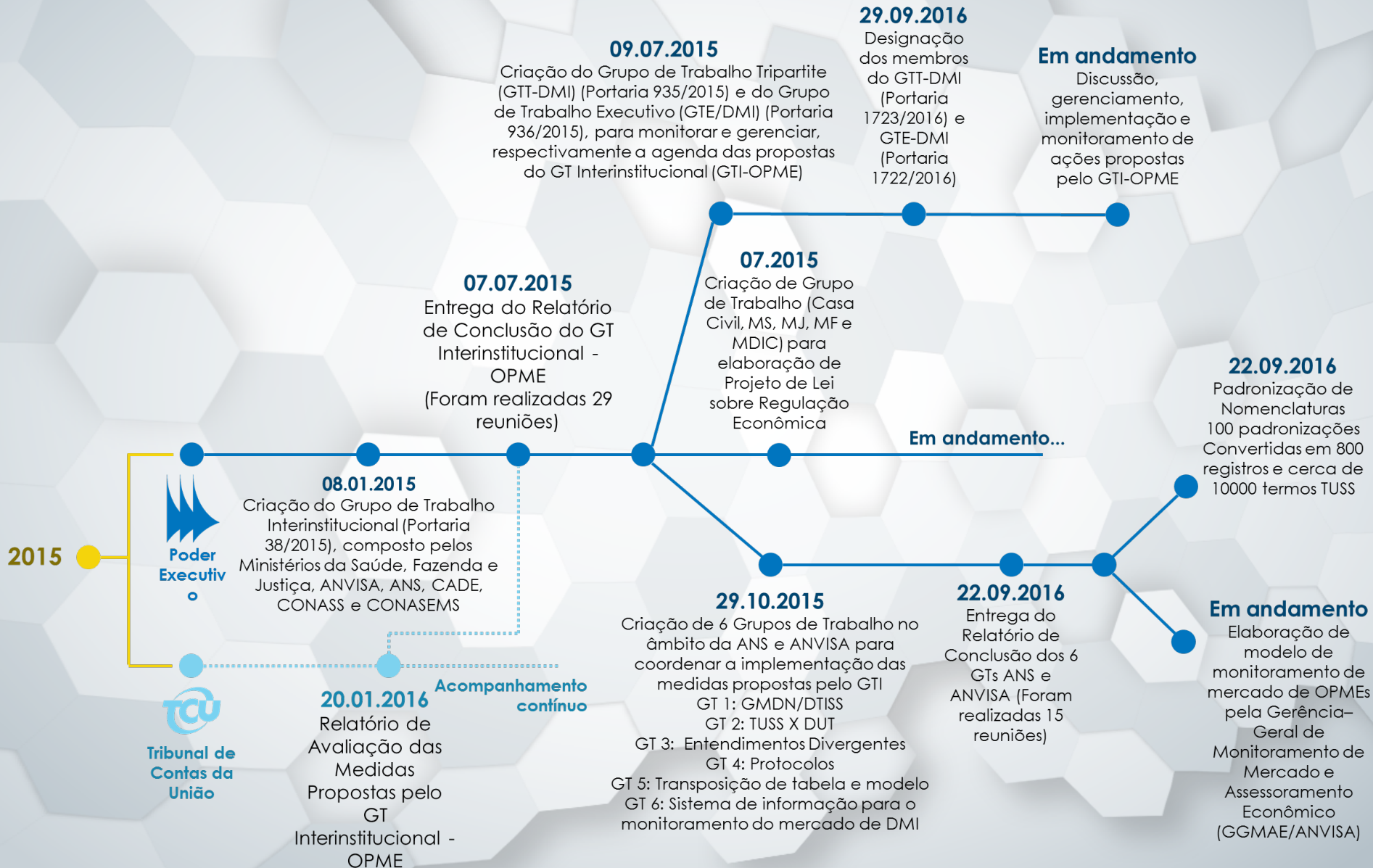
(R\$ 540 bi)

DESPESA TOTAL DA SAÚDE

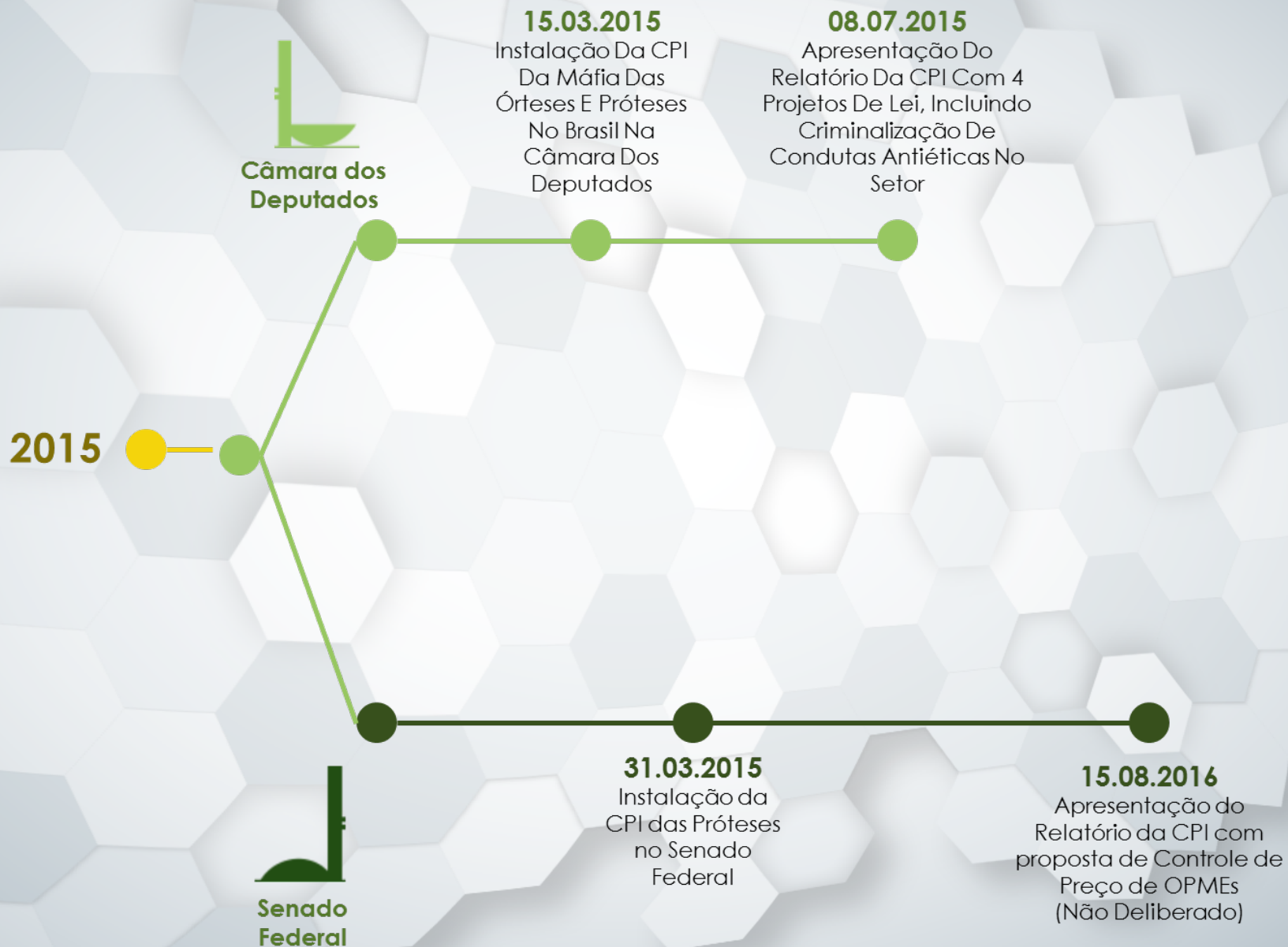
Encaminhamentos do Setor



Encaminhamentos do Setor



Encaminhamentos do Setor



DMI x Medicamento



Dispositivos Médicos



Medicamentos

Natureza dos produtos

- Maior número e diversidade de produtos (cerca de 500k itens)
- Baseados em propriedades físicas
- Integram inúmeros componentes e tecnologias
- Resultados variam conforme capacitação do profissional de saúde
- Também disponíveis para estudo pós-uso
- Complicações podem diminuir com o uso e aumentam ao final da vida útil

- Menor número e diversidade de produtos
- Baseados em propriedades químicas
- Formados por composições químicas
- Resultados geralmente não relacionados com o profissional de saúde
- Consumidos no uso
- Complicações podem aumentar com o uso

Ciclo de inovação

- Rápido ciclo de lançamento e difusão das inovações (inovação incremental e/ou disruptiva)
- Não se permite o uso de placebo ou técnica que simule placebo

- Longo ciclo de inovação e de recuperação dos altos investimentos iniciais
- Permite situação de uso de placebo

Cadeia de produção e distribuição

- Altos investimentos em capacitação especializada do profissional de saúde
- Elevados riscos e despesas envolvidos nas atividades de distribuição e técnica
- Altos custos de estocagem

- Custos e riscos concentrados na fase pré-mercado

Complexidade da Cadeia



Complexidade da Cadeia



Faturamento

Pós Venda

Retenção de Faturamento

Inadimplência

Compras Públicas

- Uso menor que o licitado
- Ausência de empenho



Garantia vitalícia de
pacientes com
implantes ativos

Manutenção de
equipamentos

Conclusão

- Mercado extremamente complexo
- Curto ciclo de inovação
- Cadeia de distribuição complexa e variada
- O desfecho do procedimento está ligado à adequada utilização do produto pelo profissional de saúde, e também à qualidade do produto e dos serviços agregados
- Cadeia que agrega produtos e serviços até o consumidor final

Proposta

- Desenvolvimento de piloto de ferramenta dinâmica de **Monitoramento de Mercado** como modelo de Regulação econômica para Dispositivos Médicos;
- Promove a transparência sobre os modelos e práticas comerciais adotadas no país pelos elos individuais do setor de saúde;
- Minimiza as chances de abusos de preços e práticas antiéticas e ilegais;
- Evolui com o tempo para como acompanhar a inovação tecnológica dos produtos.