



Associação Nacional dos  
Médicos Peritos da Previdência Social  
[www.anmp.org.br](http://www.anmp.org.br)

# Audiência Pública

## Perícia Médica Previdenciária

**A quem interessa  
acabar com a carreira  
pública de Peritos  
Médicos  
Previdenciários?**



Associação Nacional dos  
Médicos Peritos da Previdência Social  
[www.anmp.org.br](http://www.anmp.org.br)

# Audiência Pública

## Perícia Médica Previdenciária

- a) Interessa aos peritos?**
- b) Interessa aos filiados ao RGPS?**
- c) Interessa às entidades patronais?**
- d) Interessa aos sindicatos?**
- e) Interessa ao governo?**
- f) Interessa ao INSS?**

**MPV 664 (jan/15) – Prevê a terceirização da atividade médica pericial do INSS para o Sistema S, SUS, Convênios com empresas e Médicos ligados a sindicatos... A quem interessa isso?**

**Trabalhador ser “periciado” pelo médico do “patrão”? Pelo médico do sindicato? Onde fica a isenção? Onde fica o sigilo? Constrangimento ao trabalhador?**



Associação Nacional dos  
Médicos Peritos da Previdência Social  
[www.anmp.org.br](http://www.anmp.org.br)

# Conceitos

## Perícia Médica Previdenciária

### **DIFERENÇA ENTRE MEDICINA ASSISTENCIAL E MEDICINA PERICIAL:**

- **NENHUM DINHEIRO SUBSTITUI A FALTA DE MÉDICO EM UMA EMERGÊNCIA. SEM O MÉDICO, O PACIENTE MORRE.**
- **BENEFÍCIOS FINANCEIROS PODEM SER PAGOS SEM PERÍCIA. SEM O MÉDICO, PORÉM, EXISTE O RISCO DE PERDA DE CONTROLE E PAGAMENTO A QUEM NÃO É DE DIREITO.**

**A MEDICINA ASSISTENCIAL É ESSENCIAL PARA A POPULAÇÃO.**

**A PERÍCIA MÉDICA NÃO É SERVIÇO ESSENCIAL PARA A POPULAÇÃO.**

**A PERÍCIA MÉDICA É SERVIÇO ESSENCIAL PARA O GOVERNO.**

**AMBAS SÃO ESSENCIAIS PARA A “SOCIEDADE”, DE FORMAS DIVERSAS.**



Associação Nacional dos  
Médicos Peritos da Previdência Social  
[www.anmp.org.br](http://www.anmp.org.br)

# Conceitos

## Perícia Médica Previdenciária

**O PERITO MÉDICO NÃO DIZ QUE A PESSOA ESTÁ APTA AO TRABALHO. QUEM DIZ ISSO É O MÉDICO DO TRABALHO.**

**O PERITO MÉDICO DO INSS APENAS CONSTATA SE A PESSOA (REQUERENTE), NAQUELE MOMENTO, ESTÁ INCAPAZ AO TRABALHO OU NÃO. A INCAPACIDADE NECESSARIAMENTE TEM QUE SER POR DOENÇA.**

**EXISTEM VÁRIOS TIPOS DE “INCAPACIDADES”. PELO PRINCÍPIO DA LEGALIDADE, APENAS A INCAPACIDADE POR DOENÇA É ALVO DE AVALIAÇÃO DO PERITO MÉDICO DO INSS. OUTRAS INCAPACIDADES (SOCIAL, ECONÔMICA, INSTRUCIONAL, PSICOLÓGICA, ETC) SÓ PODEM SER DEFINIDAS EM AMBIENTE JUDICIAL. O PERITO ESTÁ ADSTRITO À LEI, O JUIZ DE DIREITO NÃO, TEM O PODER DE INTERPRETAR A NORMA.**

**CAPACIDADE LABORATIVA POR DOENÇA É DIFERENTE DE APTIDÃO AO TRABALHO. CAPACIDADE É A PESSOA NÃO TER IMPEDIMENTOS MÉDICOS PARA SEU TRABALHO HABITUAL.**

**APTIDÃO ENVOLVE UM CONJUNTO DE CARACTERÍSTICAS INDIVIDUAIS DE CARÁTER EDUCACIONAL, PSICOSSOCIAL, INSTRUCIONAL, ECONÔMICA E SAÚDE.**



Associação Nacional dos  
Médicos Peritos da Previdência Social  
[www.anmp.org.br](http://www.anmp.org.br)

# Papel

## Perícia Médica Previdenciária

**A PERÍCIA MÉDICA É FUNDAMENTAL PARA O “BEM GASTAR” DO DINHEIRO PÚBLICO.**

**A PERÍCIA MÉDICA NÃO ARRECADA, NÃO TEM COMO FUNÇÃO FAZER CAIXA PRO GOVERNO NEM AGIR COMO ENTIDADE ASSISTENCIALISTA DA POPULAÇÃO.**

**A PERÍCIA MÉDICA TEM A OBRIGAÇÃO DE RECONHECER, ADEQUADAMENTE, O DIREITO DO REQUERENTE À PERCEPÇÃO DE BENEFÍCIO POR INCAPACIDADE POR DOENÇA.**

**QUEM “DÁ O BENEFÍCIO” É O INSS E NÃO A PERÍCIA MÉDICA. ATIVIDADE MEIO.**

**FUNÇÃO JUDICANTE ADMINISTRATIVA = O QUE O PERITO AFIRMA O INSS É OBRIGADO A SEGUIR.**



Associação Nacional dos  
Médicos Peritos da Previdência Social  
[www.anmp.org.br](http://www.anmp.org.br)

# Audiência Pública

- **INSS vem buscando modelos alternativos à perícia médica desde 2010....**

## POR QUE?

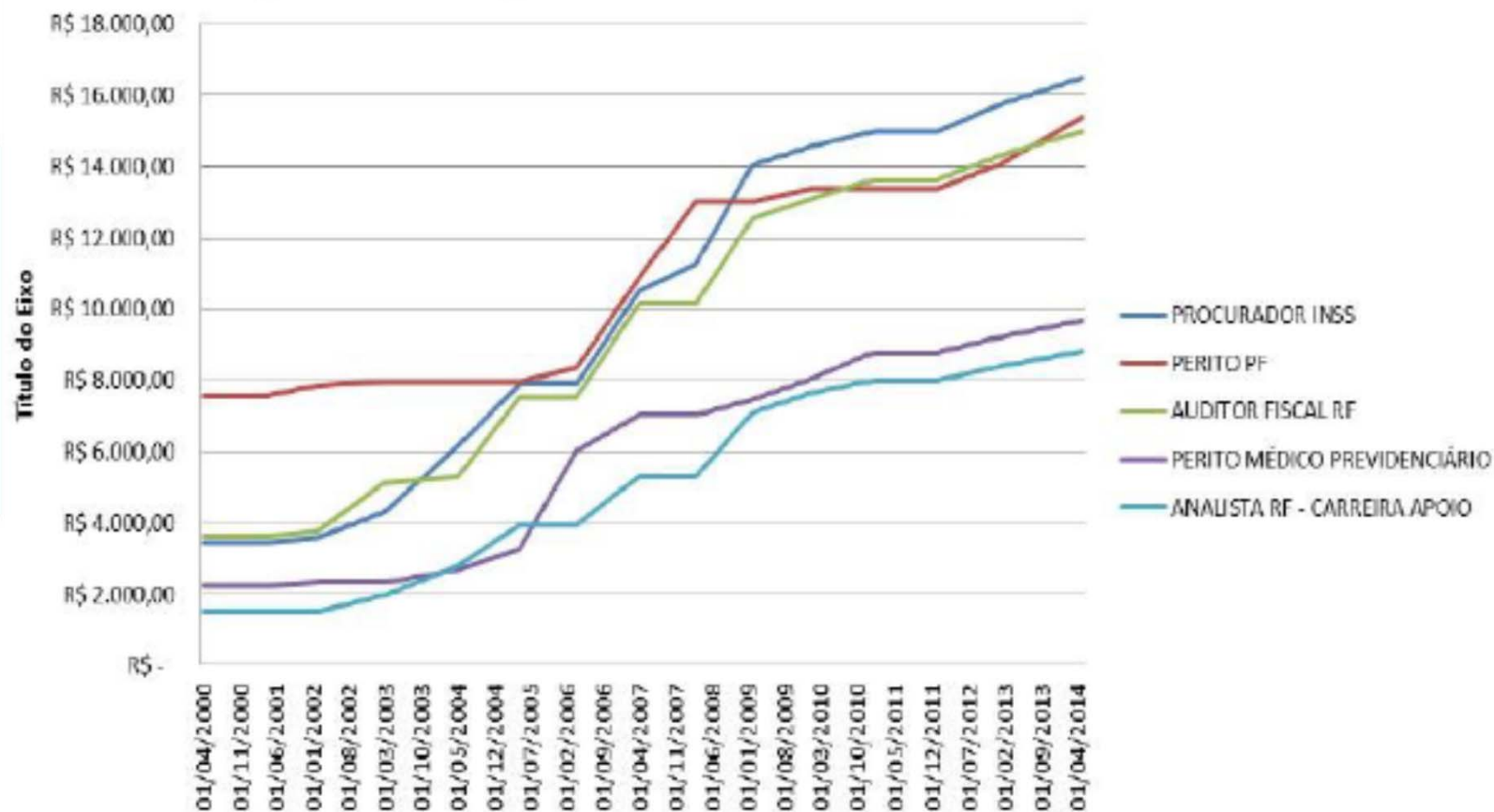
- **Crítica ao modelo “medicocêntrico”. (Como criticar se o modelo sofre com desinvestimento?)**
- **Enquanto se busca a “perícia sem perito”, a carreira ficou jogada às traças e o sistema não evolui.**
- **Perícias “simples” de curta duração não precisam passar no Perito. O que é perícia simples? Quando se sabe que a perícia será simples ou de curta duração? Só saberemos disso APÓS a perícia ser realizada.**
- **Hospitalizado não precisa de visita do perito. Nunca precisou, o perito vai porque o sistema está desorganizado:** Art. 76. A previdência social deve processar de ofício o benefício, quando tiver ciência da incapacidade do segurado sem que este tenha requerido auxílio-doença. (Decreto 3.048/99)



Associação Nacional dos  
Médicos Peritos da Previdência Social  
[www.anmp.org.br](http://www.anmp.org.br)

# Audiência Pública

**Evolução Remuneração Perito Médico e outras Carreiras - Século 21**



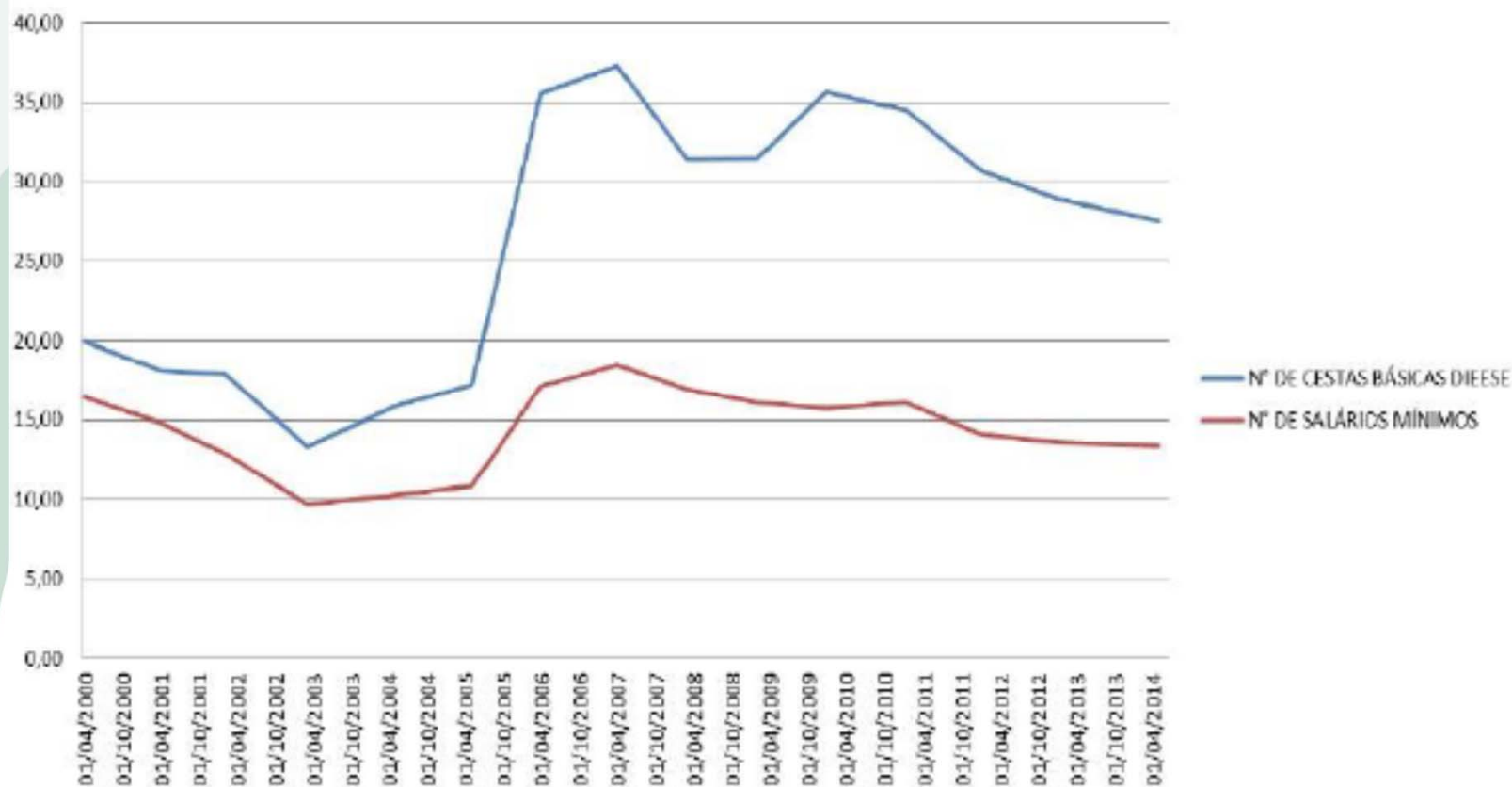




Associação Nacional dos  
Médicos Peritos da Previdência Social  
[www.anmp.org.br](http://www.anmp.org.br)

# Audiência Pública

**Evolução do Poder de Compra do Perito Médico Previdenciário - Século 21**







Associação Nacional dos  
Médicos Peritos da Previdência Social  
www.anmp.org.br

# Audiência Pública

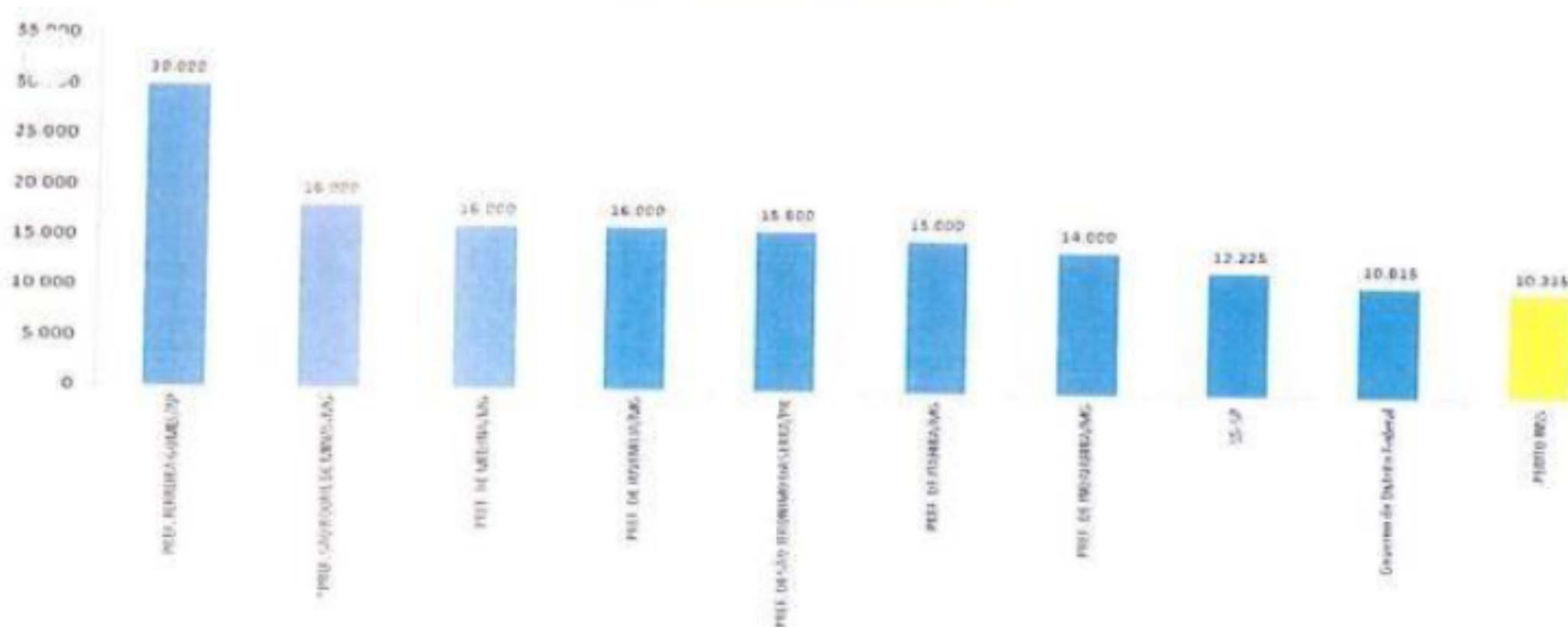
ANÁLISE REAJUSTE SALARIAL CARREIRAS ÚLTIMOS 10 ANOS												
	CARREIRAS EXECUTIVO										JUDICIÁRIO	
	PROCURADOR INSS	REAJUSTE	PERITO PF	REAJUSTE	AUDITOR FISCAL RF	REAJUSTE	PERITO MÉDICO PREVIDENCIÁRIO	REAJUSTE	ANALISTA RF - CARREIRA APOIO	REAJUSTE	ANALISTA JUDICIÁRIO FEDERAL	REAJUSTE
01/03/2015	R\$ 17.330,33	5%	R\$ 16.830,85	9%	R\$ 15.743,64	5%	R\$ 10.158,14	5%	R\$ 9.256,42	5%	R\$ 8.803,97	8%
01/05/2014	R\$ 16.489,37	5%	R\$ 15.370,64	10%	R\$ 14.965,44	5%	R\$ 9.683,80	5%	R\$ 8.798,88	5%	R\$ 8.118,19	8%
01/01/2013	R\$ 15.719,13	5%	R\$ 14.037,11	5%	R\$ 14.280,00	5%	R\$ 9.204,91	5%	R\$ 8.395,88	5%	R\$ 7.506,55	14%
01/01/2012	R\$ 14.970,60	0%	R\$ 13.368,68	0%	R\$ 13.600,00	0%	R\$ 8.766,93	0%	R\$ 7.996,07	0%	R\$ 6.611,39	0%
01/01/2011	R\$ 14.970,60	3%	R\$ 13.368,68	0%	R\$ 13.600,00	4%	R\$ 8.766,93	9%	R\$ 7.996,07	5%	R\$ 6.611,39	0%
01/01/2010	R\$ 14.549,53	4%	R\$ 13.368,68	3%	R\$ 13.067,00	4%	R\$ 8.013,89	7%	R\$ 7.624,56	7%	R\$ 6.611,39	0%
01/02/2009	R\$ 14.049,53	25%	R\$ 12.992,70	0%	R\$ 12.535,36	23%	R\$ 7.459,94	6%	R\$ 7.095,53	34%	R\$ 6.611,39	1%
01/03/2008	R\$ 11.238,98	7%	R\$ 12.992,70	20%	R\$ 10.155,32	0%	R\$ 7.032,08	0%	R\$ 5.299,91	0%	R\$ 6.551,52	19%
01/04/2007	R\$ 10.497,56	33%	R\$ 10.862,14	30%	R\$ 10.155,32	35%	R\$ 7.032,08	17%	R\$ 5.299,91	35%	R\$ 5.484,09	36%
01/04/2006	R\$ 7.872,88	.	R\$ 8.355,42	.	R\$ 7.531,15	.	R\$ 6.007,08	.	R\$ 3.937,83	.	R\$ 4.034,63	.
REAJUSTE DE 2006 A 2015 - 10 ANOS	PROCURADOR INSS	87%	PERITO PF	77%	AUDITOR FISCAL RF	82%	PERITO MÉDICO PREVIDENCIÁRIO	55%	ANALISTA RF - CARREIRA APOIO	96%	ANALISTA JUDICIÁRIO FEDERAL	86%



Associação Nacional dos  
Médicos Peritos da Previdência Social  
[www.anmp.org.br](http://www.anmp.org.br)

# Audiência Pública

Remunerações iniciais de algumas carreiras de médicos  
jornada de 40 hs semanais



\* na prefeitura de São Roque de Minas a jornada é de 20hs semanais + 01 plantão de 12 horas mensais



Associação Nacional dos  
Médicos Peritos da Previdência Social  
[www.anmp.org.br](http://www.anmp.org.br)

# Audiência Pública

- **Pout Pourri das tentativas do INSS em substituir o médico:**
  - **TABELÃO (2010) – Datas de afastamento sugeridas por tabelas (Cervicalgia – 3 dias, Câncer de Cérebro – 90 dias)**
  - **NOVO MODELO (2011/12) – Ax1 automático até 60 dias, perícia para o restante. Tinha tantos fatores excludentes que só abarcaria 25% da demanda.**
  - **NOVO MODELO v2.0 (2013) – Modelo multiprofissional onde o médico atuava do início ao fim. DCB longas – equipe multiprofissional. Ax1 - Recepção automática de atestado pelo administrativo. Derrubaria os benefícios acidentários, doenças estigmatizantes, perda de filtro, indústria de atestado, modelo eletrônico indisponível.**
  - **NOVO MODELO V3.0 (2015) – Projeto PP. Modelo multiprofissional onde só o médico atua. Perito pro Ax1, atestado médico do assistente para 03 PP ou 180 dias e Perito pra encerrar no fim. Anti-ético, não-resolutivo.**



Associação Nacional dos  
Médicos Peritos da Previdência Social  
[www.anmp.org.br](http://www.anmp.org.br)

# Audiência Pública

## Gastos anuais (incapacidade)

- **Perito do INSS não presta atendimento/serviços à população, como um médico de hospital.**
- **Perícia do INSS tem função judicante e reconhecedora de direitos (dois pilares das carreiras de estado).**
- **R\$ 125 bilhões por ano, R\$ 68 bilhões gastos por desorganização do sistema e por falta de investimento na carreira.**
- **As filas de perícia são duplamente iníquas: geram pagamentos gratuitos para segurados que já recuperaram a capacidade laboral e deixam o segurado doente sem fontes de renda. No momento de crise orçamentária não é aceitável nenhuma das duas situações.**
- **Para cada 4 reais em gastos diretos do Governo Federal, 2 vão para juros da dívida e 1 para o RGPS. Todo discurso de contenção de despesas que omita os juros da dívida e os benefícios é vazio.**
- **A política de esvaziamento e desvalorização da carreira de Perito Médico Previdenciário penaliza os segurados doentes que aguardam perícia e premia os que já recuperaram a capacidade laboral e devem receber alta.**



Associação Nacional dos  
Médicos Peritos da Previdência Social  
[www.anmp.org.br](http://www.anmp.org.br)

# Audiência Pública

## Gastos anuais (incapacidade)

- O INSS é o maior litigante da Justiça Brasileira.

Tabela 1 - Listagem dos 100 maiores litigantes contendo o percentual de processos em relação aos 100 maiores litigantes da Justiça.

Rank	Cem Maiores Litigantes							
	Nacional		Justiça Federal		Justiça do Trabalho		Justiça Estadual	
1	INSS - INSTITUTO NACIONAL DO SEGURO SOCIAL	22,33%	INSS - INSTITUTO NACIONAL DO SEGURO SOCIAL	43,12%	UNIÃO	16,73%	ESTADO DO RIO GRANDE DO SUL	7,73%
2	CEF - CAIXA ECONÔMICA FEDERAL	8,50%	CEF - CAIXA ECONÔMICA FEDERAL	18,24%	INSS - INSTITUTO NACIONAL DO SEGURO SOCIAL	6,41%	BANCO DO BRASIL S/A.	7,12%
3	FAZENDA NACIONAL	7,45%	FAZENDA NACIONAL	15,65%	CEF - CAIXA ECONÔMICA FEDERAL	5,29%	BANCO BRADESCO S/A	6,70%
4	UNIÃO	6,97%	UNIÃO	12,77%	GRUPO CEEE - COMPANHIA ESTADUAL DE ENERGIA ELÉTRICA	5,22%	INSS - INSTITUTO NACIONAL DO SEGURO SOCIAL	5,95%





Associação Nacional dos  
Médicos Peritos da Previdência Social  
[www.anmp.org.br](http://www.anmp.org.br)

# Audiência Pública MPF

- Em 10 anos de atuação, o GT da Previdência Social realizou 35 reuniões com o INSS (atas públicas).
- O INSS fez em torno de 55 promessas de ações e intervenções sugeridas pelos procuradores da república.
- Nesses 10 anos, apenas UMA promessa foi cumprida (SISREF, em 2009).
- Quantidade de ações movidas pelo MPF contra os gestores do INSS: ZERO.
- Quantidade de ações movidas pelo MPF contra os peritos ou visando privatizar a atividade médica: +- 55 ações.
- O perito médico não organiza agenda, não participa do planejamento estratégico, não ordena construção de agências, nem decide sobre concursos, não é gestor de nada, mas na visão dominante no MPF, o perito médico é culpado por todos os problemas do INSS.



Associação Nacional dos  
Médicos Peritos da Previdência Social  
[www.anmp.org.br](http://www.anmp.org.br)

# Audiência Pública

## GREVE

- **Decidida pela AGE em 29.08.2015 após esgotadas as negociações formais com o MPOG (mandou proposta de outra carreira para a ANMP na véspera da AGE).**
- **Iniciada em 04.09.2015 (151 dias hoje)**
- **Greve mais longa da história – salários cortados, faltas injustificadas.**
- **Desde 25.01.16 assumiu novo formato – “Estado de Greve” por deliberação da AGE.**
- **Apenas 4 reuniões com o governo em todo esse período.**
- **2,2 milhões de atendimentos suspensos.**
- **Luta pela carreira pública, eficiente e de qualidade. Contra a terceirização e o sucateamento.**
- **TMEA-PM 90 dias, filas para segundo semestre de 2016.**
- **28 ofícios pedindo reunião com o MTPS, nenhum respondido.**





Associação Nacional dos  
Médicos Peritos da Previdência Social  
[www.anmp.org.br](http://www.anmp.org.br)

# Impacto Fiscal

## Perícia Médica Previdenciária

- **90% do Orçamento (PLOA) é engessado.**
- **10% do Orçamento são passíveis de intervenções.**
- **Benefícios por Incapacidade representam R\$ 125 bilhões dessa verba “não-engessada”. A metade disso vem sendo concedida sem sequer ter avaliação médica.**
- **Consomem mais que toda a dotação dada ao Judiciário, Legislativo e mais 25 Ministérios.**
- **Praticamente todo orçamento da Saúde e Educação JUNTOS. Individualmente só perde para: Juros da Dívida e Previdência Social (programada)**



Associação Nacional dos  
Médicos Peritos da Previdência Social  
[www.anmp.org.br](http://www.anmp.org.br)

# Impacto Fiscal

## Perícia Médica Previdenciária

- **Programas de Austeridade – Previdência Programada:**
  - **Fator Previdenciário: R\$ 5 bilhões anuais**
  - **Regra 85/95: R\$ 5 bilhões anuais.**
- **Economia com o Fator Previdenciário (2000-2014): R\$ 54 bilhões.**
- **Economia prevista com a regra 85/95 (2016-2026): R\$ 50 bilhões.**
- **Idade Mínima: ?**
- **Gasto previsto com benefícios por incapacidade em 10 anos: R\$ 1 trilhão, 250 bilhões de reais.**



Associação Nacional dos  
Médicos Peritos da Previdência Social  
[www.anmp.org.br](http://www.anmp.org.br)

# Impacto Fiscal

## Perícia Médica Previdenciária

- **Programas de austeridade – Previdência Não Programada:**

**NENHUM**

- **Benefícios não-programados vivem a “Era do Desperdício”:**
  - **Lei do 1/3.**
  - **Isenção de carência para doenças crônicas.**
  - **Terceirização da perícia médica.**
  - **Ausência de rigor na instrução processual .**
  - **Explosão de concessões sem análise pericial.**
  - **“Assistencialismo” com benefício securitário.**
  - **Flexibilização do conceito de “incapacidade” (CIF, Multiprofissionalização, etc)**



Associação Nacional dos  
Médicos Peritos da Previdência Social  
[www.anmp.org.br](http://www.anmp.org.br)

# Peso na Previdência

## Perícia Médica Previdenciária

- **Em 1995, de cada 22 benefícios pagos pelo RGPS, apenas UM era por incapacidade.**
- **Em 2015, de cada 4 benefícios pagos pelo RGPS, UM é por incapacidade.**
- **Em 2020, de cada 3 benefícios pegos pelo RGPS, UM será por incapacidade.**



Associação Nacional dos  
Médicos Peritos da Previdência Social  
[www.anmp.org.br](http://www.anmp.org.br)

# Importância

## Perícia Médica Previdenciária

Benefícios por Incapacidade sem avaliação pericial:



**R\$ 125 BILHÕES**  
**2014**