



# The Robin Hood Project



Uma iniciativa brasileira

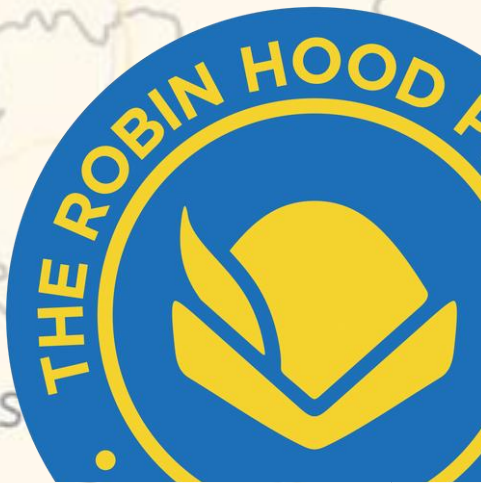


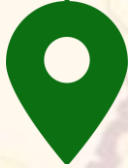
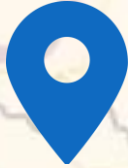



# Clara Magalhães Martins

- Bacharel em Direito (FDsBC)
- Mestre D. Internacional (UNIMEP)
- MBA (Inc. - HHL)
- Medalha Embaixador da Paz (AEIB)
- Fundadora The Robin Hood Project (ant. Frente BrazUcra)
- Co-Fundadora Insulate Ukraine





-  **Fev-Mai 2022**
  -  **Maio 22 - Atual**
  -  **Base: Dnipro**
- Territórios Temporariamente Ocupados**





# Robin Hood em números



- 400 mil reais em doações
- 1000t de ajuda humanitária distribuída
- 7000+ janelas instaladas
- Treinamento para polícia, guarda nacional, civis e bombeiros
- Força-tarefa contra corrupção
- 1t de alimentos para animais
- 300+ resgates



# A invasão em números



- 9 anos de guerra
- 602 dias da invasão total
- 1.300+ escolas destruídas
- 200+ hospitais destruídos ou danificados
- 2mi+ deslocados internamente
- 4mi+ refugiados em outros países
- **500k+ soldados mortos ou feridos (UA + FR)**
- **9.614 civis mortos (desde fev.22)**
- **17.535 civis feridos (desde fev.22)**
- **20000 crianças sequestradas (700k segundo a FR)**



NOW PLAYING

Video shows volunteer medics targeted by Russian missile

Source: Frontline Medics



**360° EXCLUSIVE**



10 | 10

**RUSSIAN MISSILE TARGETS VOLUNTEER MEDICS, KILLING AMERICAN PETE REED**







# Brasileiros e Ucranianos

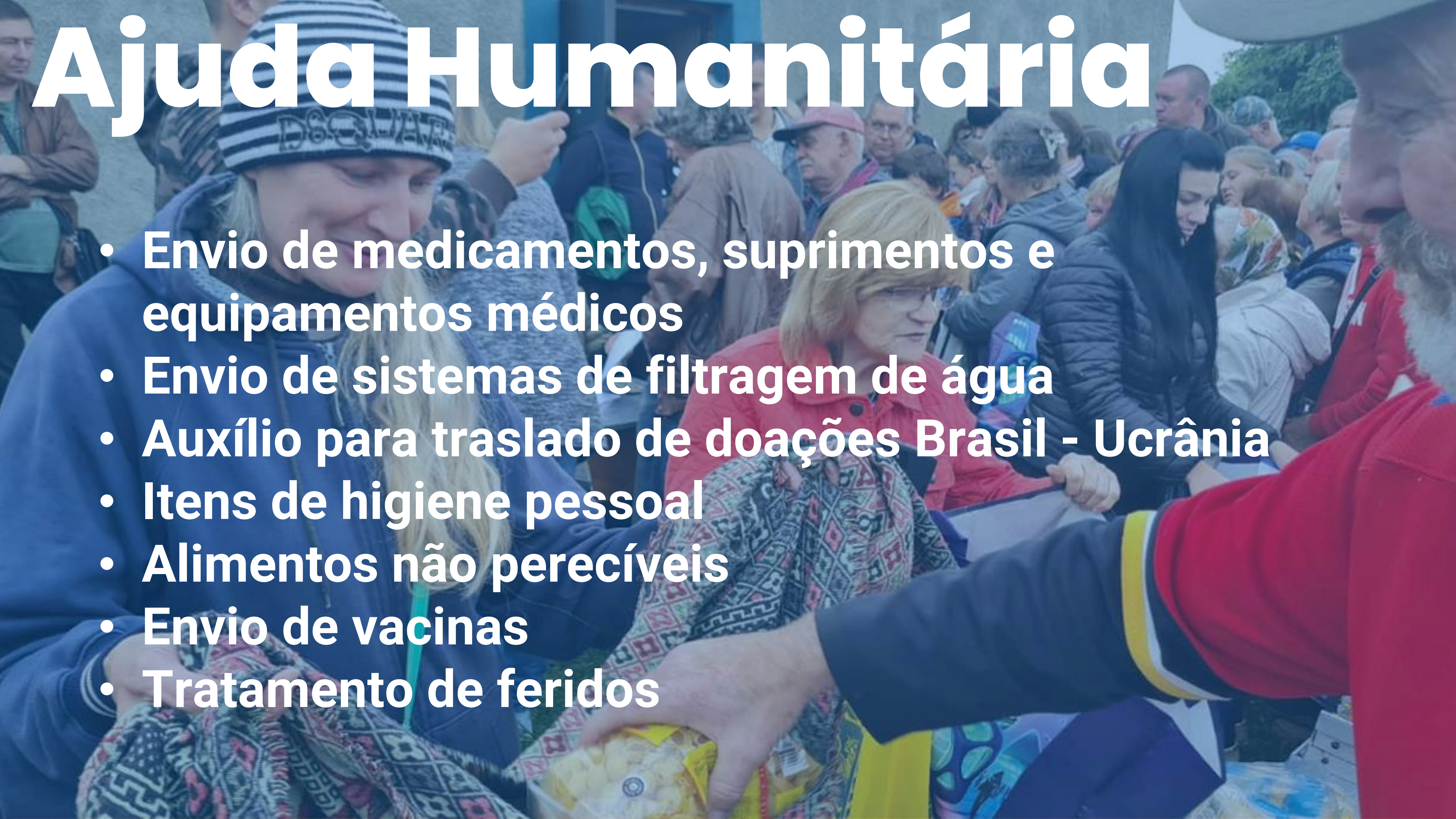






# Ajuda Humanitária





# Ajudas Humanitárias

- Envio de medicamentos, suprimentos e equipamentos médicos
- Envio de sistemas de filtragem de água
- Auxílio para traslado de doações Brasil - Ucrânia
- Itens de higiene pessoal
- Alimentos não perecíveis
- Envio de vacinas
- Tratamento de feridos



# Reconstrução





# Reconstrução



- Apoio para reconstrução de infraestrutura básica, como hospitais e escolas
- Investimentos em áreas de energia e transporte
- Investimento em moradia popular
- Boas práticas para moradia popular
- Desenvolvimento de centros culturais (eg. sesc)



A group of people are gathered outdoors in front of a building with a large open doorway. A man in a light-colored shirt and khaki pants stands on the left, gesturing towards a group of people seated at a long table. The seated group includes several men and one woman, all looking towards the standing man. The background shows a brick wall and a wooden fence. The scene is overlaid with a semi-transparent blue filter.

# Pesquisa e Desenvolvimento



# Pesquisa e Desenvolvimento

- Parceria para estruturação de campanhas de doação de sangue, medúla e órgãos
- Parceria entre instituições de ensino
- Bolsas para pesquisadores
- Bolsas para estudantes
- Cooperação agrícola



# Saúde Mental





# Saúde Mental

- Cooperação intergovernamental para criação de complexo de reabilitação



# Cooperação Bilateral



# Cooperação Bilateral

A hand is shown placing a white puzzle piece into a larger structure on a dark, textured wooden surface. The puzzle piece is being held by the hand and is being placed into a gap in the structure. The background is a dark, textured wooden surface.

- Ukraine Invest Brasil
- Cidades-irmãs para cooperação cultural, educacional e fomento de negócios







Estamos à disposição  
para maiores  
esclarecimentos.



Clara Magalhães Martins  
[clara@robinhoodukraine.org](mailto:clara@robinhoodukraine.org)  
+55 11 95992 6240

