

BANESPREV

PLANO II

BANCO SANTANDER,  
ISBAN E PRODUBAN

# BANESPREV – PLANO II

- PLANO DE BENEFÍCIO DEFINIDO
- TOTAL DE PARTICIPANTES – 10.800
- ATIVOS – 1.900 - ASSISITIDOS – 8.900
- FORMA DE CONTRIBUIÇÃO: 55,05% PATROCINADOR, 44,95% PARTICIPANTE
- PATRIMÔNIO – R\$ 5.400BI – 94% R.FIXA

# BANESPREV – PLANO II

- OUT/94 – INICIO COM RECURSOS TRANSFERIDOS DE PLANO ANTERIOR
- DEZ/94 – INTERVENÇÃO BANESPA, FECHAMENTO PARA NOVAS ADESÕES
- NOV/11 – DENUNCIA A PREVIC
- ABR/12 – EQUACIONAMENTO DÉFICIT R\$ 780 MM – CONTRIBUIÇÃO EXTRA

# BANESPREV – PLANO II

- DEZ/12 – PREVIC ENCERROU PROCESSO ADMINISTRATIVO
- ABR/13 – PROCESSO JUDICIAL SERVIÇO PASSADO – 15ª VARA CIVIL/SP
- ABR/13 – NOVO DÉFICIT DE R\$170 MM, TOTALIZANDO R\$ 947 MM, EQUAC.
- DEZ/13 – PARTICIPANTES QUESTIONAM A PREVIC – A FORMA DE CÁLCULO

# BANESPREV – PLANO II

- CÁLCULO FORMA DE CASCATA – ART. 39
- DEZ/15 – PREVIC DETERMINA ALTERAR O CÁLCULO – EXERCÍCIO 2014
- JAN/16 – AUDIÊNCIA PREVIC VISANDO ESCLARECIMENTOS/RATIFICAÇÃO
- FEV/16 – AUDIÊNCIA PREVIC DEFINIR O PRAZO DE AMORTIZAÇÃO

# BANESPREV – PLANO II

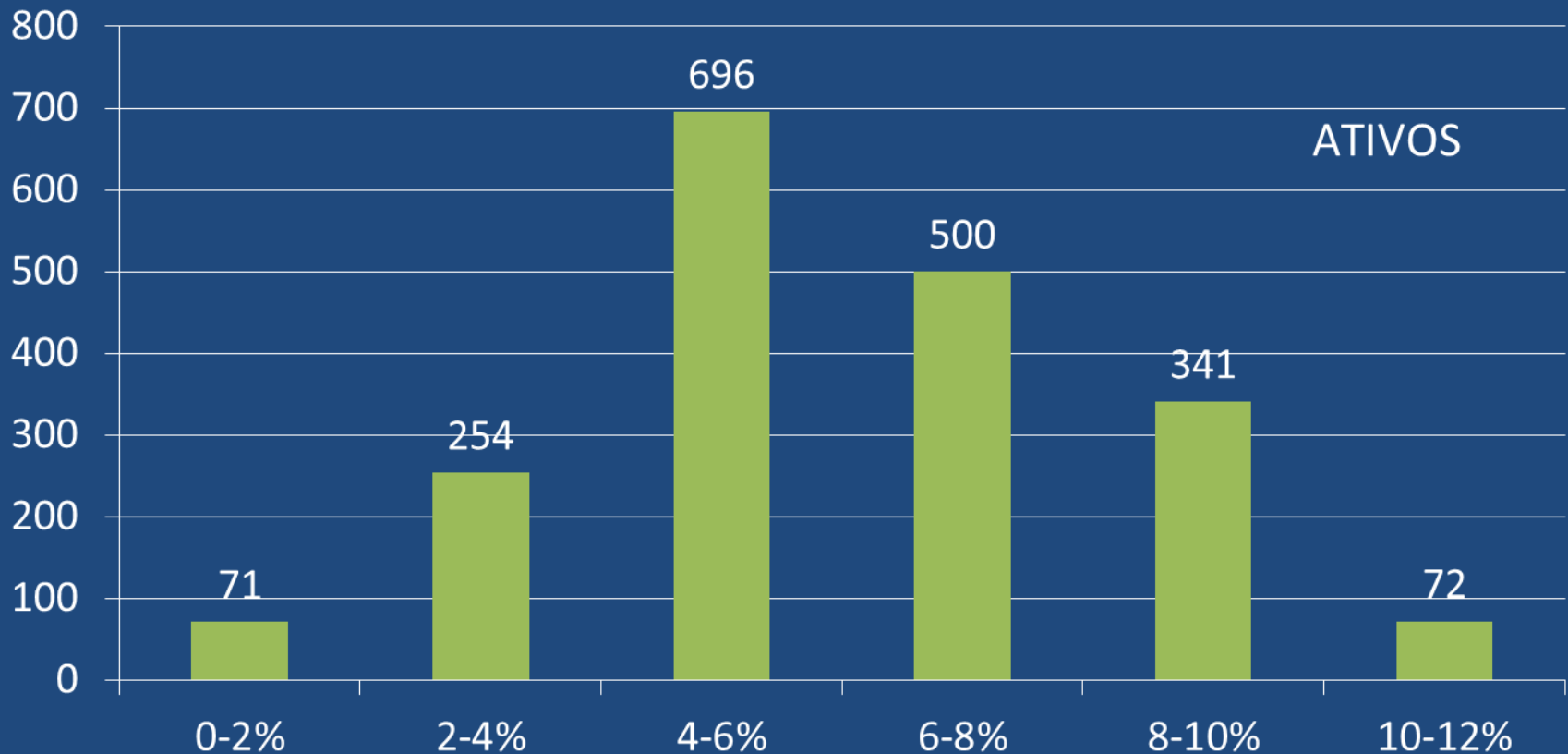
- FINANCIAMENTO PRAZO MÉDIO DO PLANO, EM 27 ANOS – CGPC 18/2006
- RESOLUÇÃO CNPC 14 – 11 ANOS
- PROPOSTA CNPC 22 – PRAZO 17 ANOS
- MAR/16 – RECURSO BANESPREV

# BANESPREV – PLANO II

- ABR/16 – RECURSO CONSELHEIROS ELEITOS MANTER PRAZO DE 27 ANOS
- AUMENTO PARA 70% DOS ASSISTIDOS
- ALGUNS CASOS VARIAÇÃO DE 500%
- NOV/16 – PREVIC AUTORIZA 17 ANOS

# REDEFINIÇÃO CUSTEIO 2014

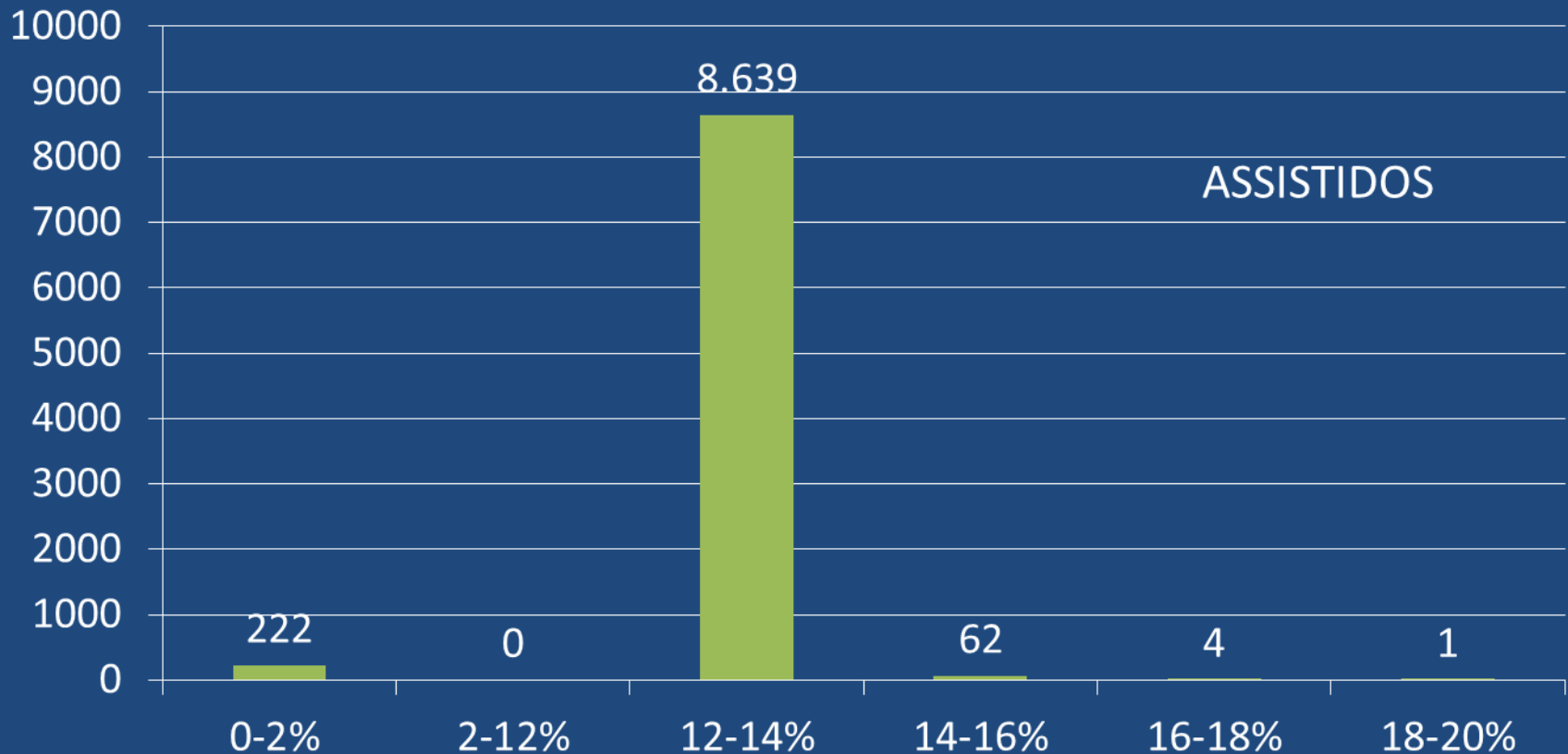
## BENEFICIO PROJETADO/EFETIVO





# REDEFINIÇÃO CUSTEIO 2014

## BENEFICIO PROJETADO/EFETIVO



# RESUMO DÉFICIT

- ANO DE 2011/12 – R\$ 950MM
- ANO DE 2015 – R\$ 804MM
- DÉFICIT TOTAL – R\$ 1.754BI – 30%
- FEV/2017 EQUACIONAR – R\$ 343MM
- TOTAL EQUACIONADO – R\$ 1.293BI

# CAUSAS DO DÉFICIT

- BAIXA RENTABILIDADE DOS ATIVOS
- ALTERAÇÃO DE TÁBUAS SOBREVIVÊNCIA
- TEMPO DE PERMANÊNCIA NA ATIVA
- REFORMA DA PREVIDÊNCIA OFICIAL
- ANTECIPAÇÃO DE APOSENTADORIAS
- **FALTA DE APOORTE SERVIÇO PASSADO**

# AUDIÊNCIA

## ALTERNATIVAS DE ALIVIO

- APORTE DO SERVIÇO PASSADO
- PREVIC MANTER O PRAZO DE 27 ANOS
- OUTRAS POSSÍVEIS