

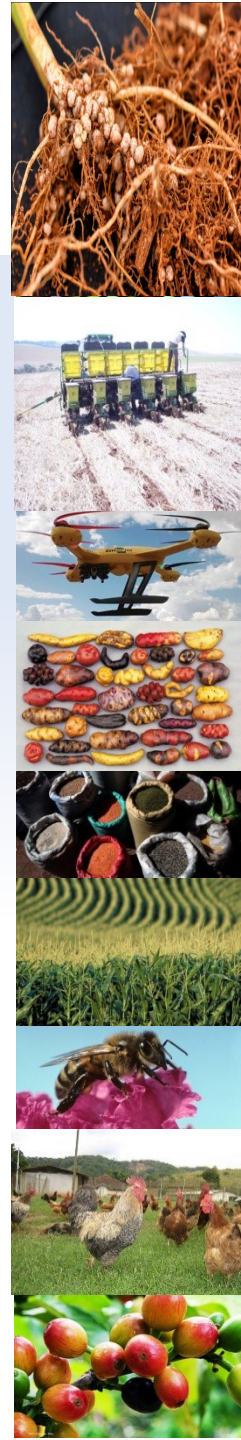
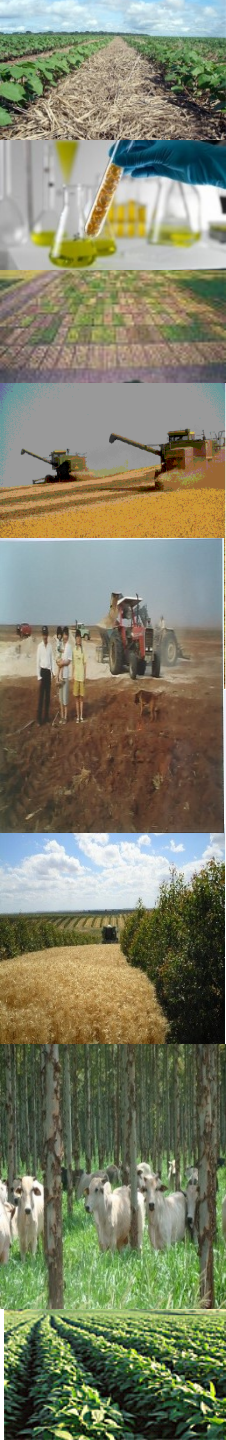
Plano ABC: Avaliação & Sugestões

Pedro Luiz Oliveira de Almeida Machado

Audiência Pública Comissão Meio Ambiente do Senado Federal
Brasília, DF
10 de outubro de 2019



MINISTÉRIO DA
AGRICULTURA, PECUÁRIA
E ABASTECIMENTO



Setor Agropecuário

Fazendo acontecer!



Plano ABC – refere-se às Práticas Agrícolas que reduzam ou evitem emissões de CO_2 , CH_4 e N_2O e contribuam para a **adaptação** à mudança do clima. Inclui capacitação, financiamento da pesquisa e monitoramento.



Programa ABC – refere-se à Linha de Crédito com mais de R\$17 bilhões repassados em 34 mil contratos distribuídos por 2.885 municípios entre (2010 e 2019).

. Participação de 13 instituições na construção

Metas para 2020

1



2



3



Tecnologia

Aumento na area/uso

Potencial de mitigação (milhões t CO₂e)

1. Recuperação de pastagem degradada	15 milhões ha	83.0 – 104.0
2. Integração Lavoura-Pecuária-Floresta	4 milhões ha	18.0 - 22.0
3. Plantio Direto na Palha	8 milhões ha	16.0 - 20.0
4. Uso de Fixação Biológica de Nitrogênio	5.5 milhões ha	10.0
5. Plantio de Florestas	3 milhões ha	8.0 – 10.0
6. Tratamento de Resíduo Animal	4.4 milhões m ³	7.0

Total

133.9 - 162.9

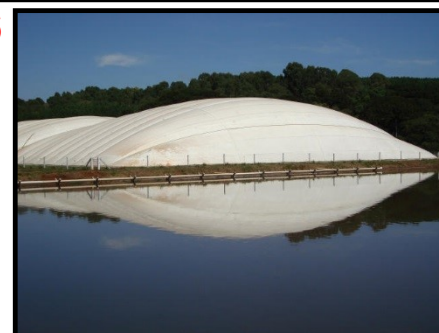
4



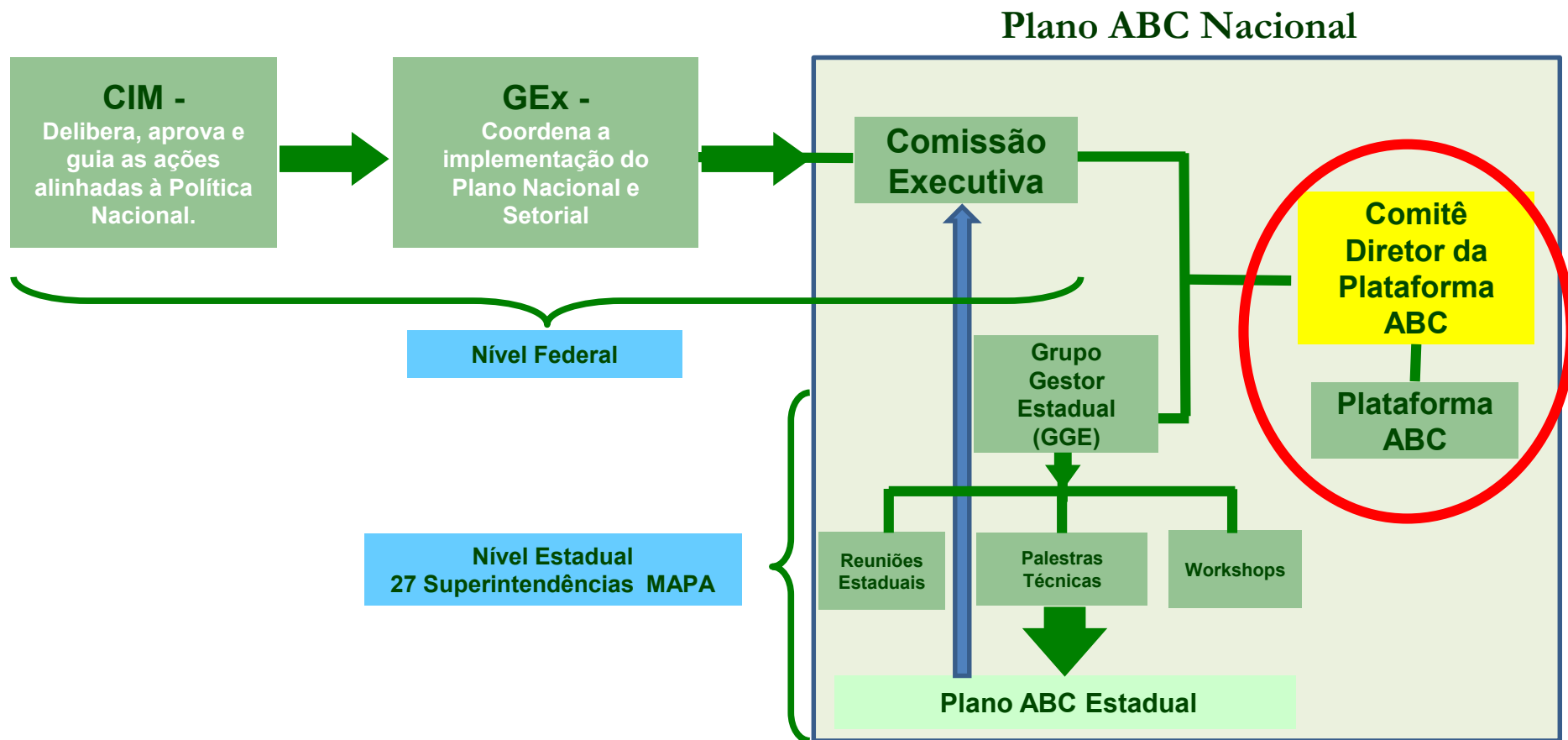
5



6



Governança do Plano ABC



. Essencial cooperação da Sec. Estadual de Agricultura



Resultados obtidos

Metas de expansão das tecnologias (**área** com **mitigação**)



Até 2020 a meta estabelecida em 2009 foi:

- . 35,5 milhões ha com tecnologias ABC;
- . 163 milhões t CO₂_{eq} reduzidos;

Em 2018 alcançamos:

- . 27,6 milhões de ha (77% da meta);
- . 154 milhões t CO₂_{eq} reduzidos (94% da meta).

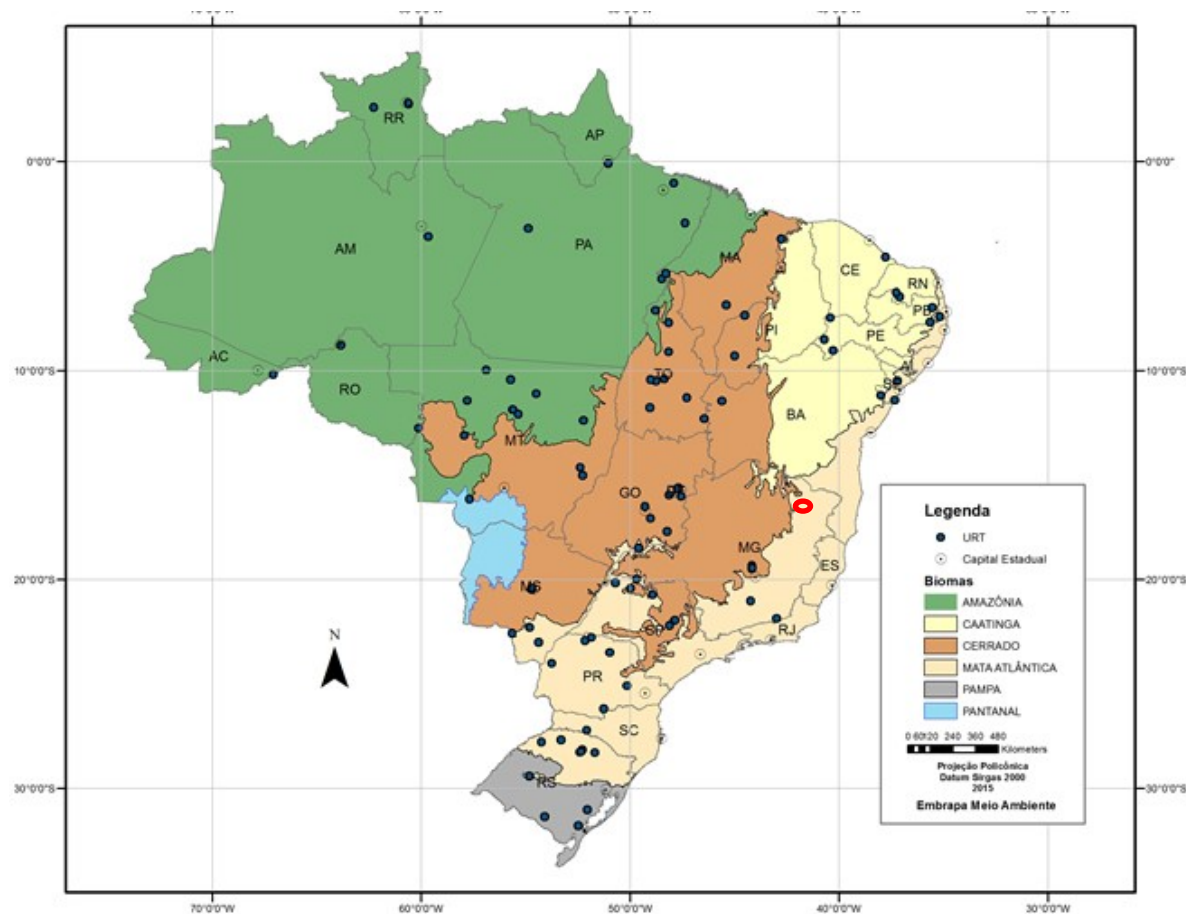


Parcerias importantes na difusão e capacitação



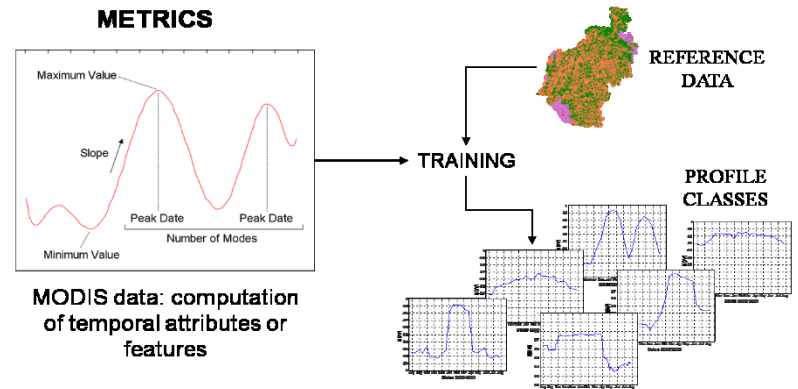
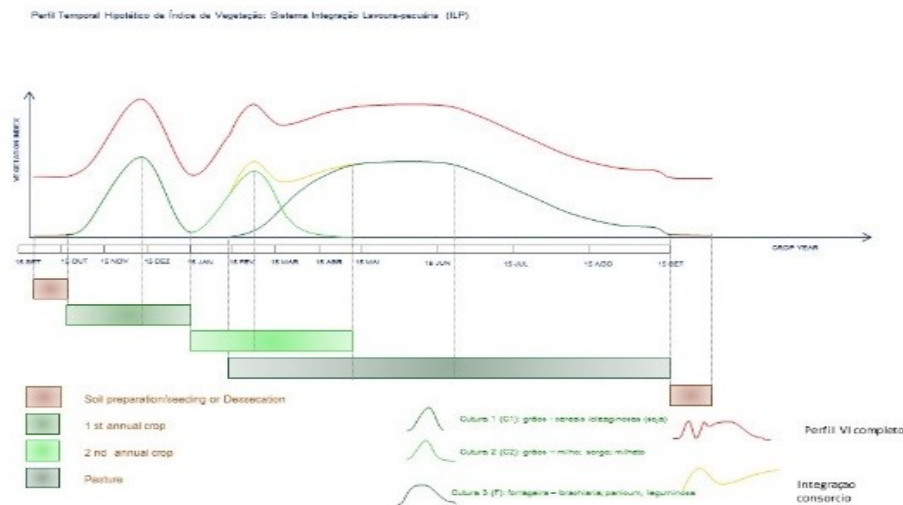
- . Capacitação de técnicos
- . 178 URTs
- . Ações de P&DI

URT – Unidades de Referência Tecnológica



Monitoramento da adoção das tecnologias ABC

- . Mudanças na vegetação com imagens de satélite;
- . **URGENTE:** liberação pelo banco das coordenadas geográficas sem o nome do proprietário. Verificação eficaz do uso do dinheiro público emprestado ao produtor.



- . Atuar em rede fortalece a superação de desafios
- . Geotecnologias para monitorar e planejar as ações



Sinergia com outras políticas públicas

Lei de Proteção da Vegetação
Nativa

**Código Florestal
2012**

Reserva Legal

. 20%, 35% e 80%



Áreas de Proteção
Permanente (APP)
. Mata Ciliar



Cadastro Ambiental Rural (www.car.gov.br)

- . Segurança alimentar
- . Renda e prosperidade
- . Produtor de água
- . Biodiversidade
- . Paisagismo
- . Conservação

. Vamos melhorar nossa comunicação?

**PORC ET BŒUF
DE MONTAGNE**

DES ÉLEVEURS ET DES BOUCHERS...

qui partagent les mêmes valeurs : savoir-faire et passion du métier
pour vous proposer une viande de qualité supérieure et régulière
(issue d'animaux élevés en zone de montagne dans des
exploitations à taille humaine).

Le bœuf et le porc de montagne : une démarche collaborative entre
éleveurs et producteurs qui tend à aider les agriculteurs
de ces régions rudes, à vivre et à produire une viande dont
ils peuvent être fiers ! Cette démarche est certifiée par un orga-
nisme de contrôle indépendant.

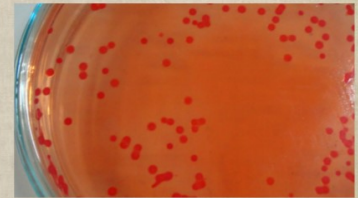


Plano ABC 2020-2030: Adaptação à Mudança do Clima

Renda + Sustentabilidade + Baixa emissão



INOCULAÇÃO DE
BRAQUIÁRIAS COM
AZOSPIRILLUM



+22% de biomassa
+25% de proteína

An aerial photograph showing a winding river or stream that meanders through a landscape. The landscape is a mosaic of agricultural fields in various shades of brown, tan, and green, interspersed with dark green, forested islands and peninsulas. The river flows from the upper right towards the lower left, creating a series of loops and curves. The sky is a pale, clear blue.

Obrigado

Pedro Luiz Oliveira de Almeida Machado, Dr. nat. techn.

pedro.machado@embrapa.br

www.embrapa.br

www.facebook.com/agrosustentavel

Photo: M.Lopes