

AUDIÊNCIA PÚBLICA

A SITUAÇÃO DAS MULHERES

NA ATUAL CONJUNTURA NA ÓTICA DOS DIREITOS HUMANOS

EUGÊNIA VILLA

DELEGADA DE POLÍCIA CIVIL PIAUÍ
SUBSECRETÁRIA DE SEGURANÇA
PÚBLICA PIAUÍ

Participe em
senado.leg.br/ecidadania
ou 0800 61 2211



MULHERES EM SITUAÇÃO DE VIOLÊNCIA: BREVE DIAGNÓSTICO

ASSASSINATOS

Brasil é 5º no *ranking* de países em que mais se matam mulheres.

A taxa de assassinatos de mulheres negras aumentou 54% em dez anos, passando de 1.864 (2003) para 2.875 (2013). No mesmo período os homicídios de mulheres brancas caíram 9,8%, de 1.747 para 1.576.

Fonte: Mapa da Violência 2015: Homicídio de Mulheres no Brasil (Flacso/OPAS-OMS/SP)

VIOLÊNCIA SEXUAL

76% das mulheres e 67% dos homens consideram que a impunidade é o principal motivo para que um homem cometa uma **violência sexual** contra uma mulher.

Fonte: Pesquisa Percepções e comportamentos sobre violência sexual no Brasil (Locomotiva/Instituto Patrícia Galvão, 2016)

POPULARIZAÇÃO LMP

100% das mulheres entrevistadas declaram já haver ouvido falar sobre a Lei Maria da Penha, mas ainda faltam informações sobre o conteúdo da lei

Fonte: Pesquisa sobre violência doméstica (DataSenado, 2017)



PROBLEMAS

SISTEMAS DE SEGURANÇA E JUSTIÇA CRIMINAL

ATENDIMENTO OFERTADO
CARÊNCIA DE UNIDADES
FUNCIONAMENTO



OBJETIVO

DEBATER:

- 1. POSSIBILIDADES DE APRIMORAMENTO NO ATENDIMENTO ÀS MULHERES EM SITUAÇÃO DE VIOÊNCIA;**
- 2. FUNCIONAMENTO DAS REDES LOCAIS;**
- 3. ADAPTAÇÃO DOS PROTOCOLOS A OUTROS CONTEXTOS.**



ATENDIMENTO INTEGRAL 24H/7DIAS

AMPLIAÇÃO ATENDIMENTO

SEGURANÇA

Estado é pioneiro no enfrentamento ao feminicídio ao ampliar o atendimento. Antes, a Central não funcionava em tempo integral

Piauí tem 1ª Central de Gênero 24h do Brasil

LUCRÉCIO ARRAIS
DO THÉRÉSINA

O Piauí mostra pioneirismo no enfrentamento à violência contra a mulher e o feminicídio. No dia 8 de Março, Dia Internacional da Mulher, a Secretaria de Segurança Pública do Piauí inaugurou o Plantão Policial Civil Metropolitano de Gênero, que agora passa a funcionar durante as 24 horas do dia.

A Central do Gênero já existia, mas não funcionava dia e noite. Este é um grande ganho para o Estado, que passa a ser o primeiro do

"Os homens saberão que, se agredirem, logo serão coibidos, então vão evitar a conduta. Caso o crime aconteça, a polícia estará preparada"

país a implantar este tipo de acolhimento a mulheres vítimas de violência. De acordo com Fábio Abreu, secretário de Segurança, esta é uma demanda que precisa ser

suprida pelo poder público.

"Embora a Central já existisse, ela não funcionava em tempo integral. A partir de 8 de março, Dia da Mulher, todas as mulheres terão atendimento integral na Central de Flagrantes durante as 24 horas do dia e os sete dias da semana", explica o secretário de Segurança.

Fábio Abreu ressalta o pioneirismo piauiense no enfrentamento ao feminicídio. "É a primeira delegacia de flagrantes de gênero do Brasil, e a primeira a funcio-

nar 24h. Ela não protegerá apenas mulheres, mas também toda a comunidade LGBT que se identifica com o gênero. Somos pioneiros desde a primeira delegacia de feminicídio", considera.

O secretário afirma que a abertura da delegacia durante 24 horas vai inibir a covardia dos homens. "Os homens saberão que, se agredirem, logo serão coibidos, então vão evitar a conduta. Caso o crime aconteça, a polícia também estará preparada", finaliza Fábio Abreu.



DELEGACIA DO FEMINICÍDIO

INVESTIGAÇÃO QUALIFICADA



MENU G1 PIAUÍ TV CLUBE

EDICION 11158 - 14/05/2018 em EDICION 11159

Delegacia e Protocolo do Feminicídio serão implantados no Piauí

Estado foi selecionado para executar o protocolo de combate à violência. Representantes da ONU Mulheres estão em Teresina em busca de modelos.

De G1 PI

Facebook Twitter Google+ YouTube



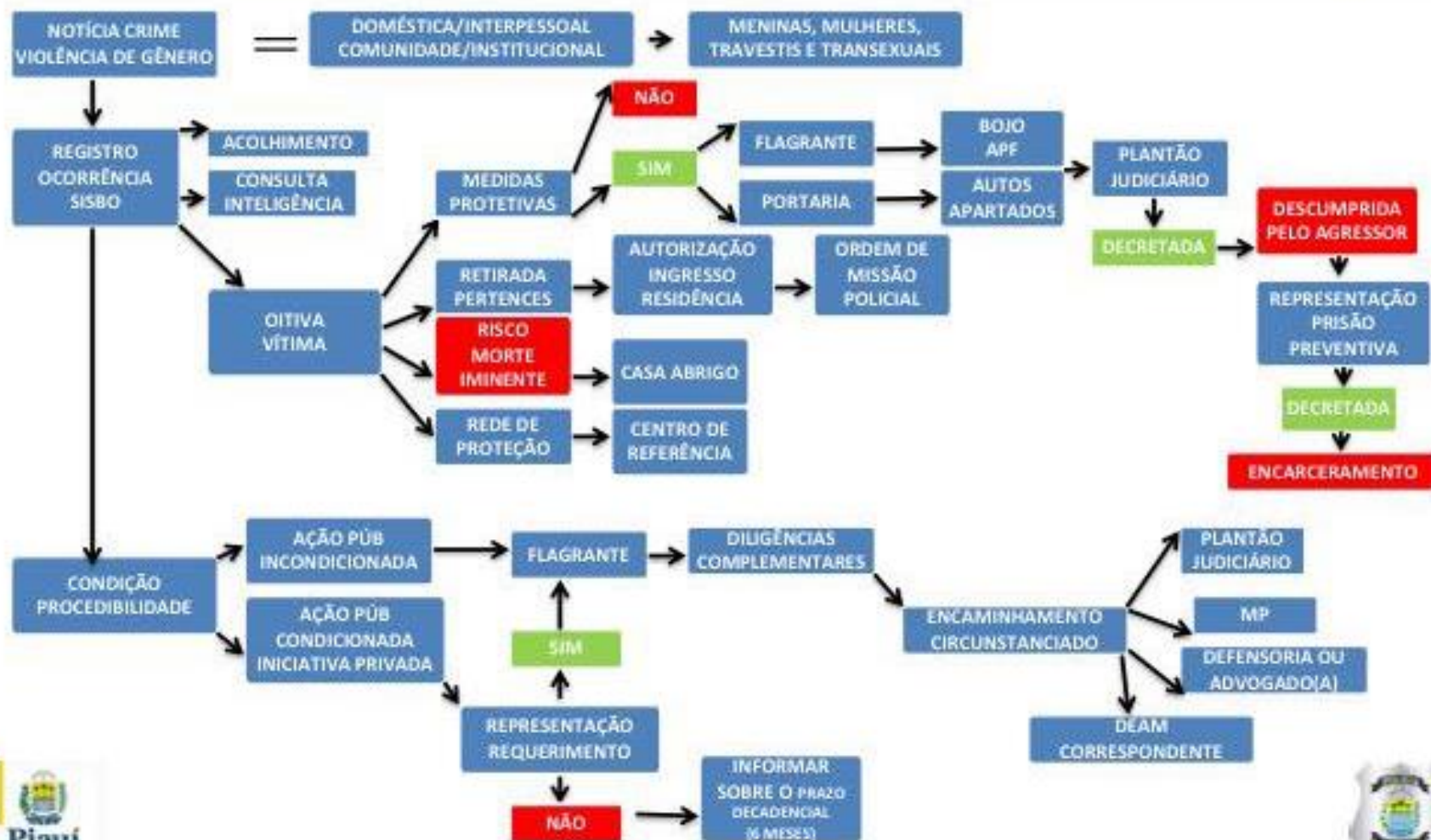
Novas medidas devem reforçar o combate à violência contra as mulheres no Piauí. A subsecretaria da Secretaria da Segurança Pública, Eugênia Villa, anunciou nesta quarta-feira (3) a criação da Delegacia do Feminicídio e a implantação do protocolo com ações de políticas públicas para coibir este tipo de crime.

"O estado vem adotando planos de ação, políticas públicas e programas para prevenir e erradicar a violência contra a mulher. Para reforçar este combate, vamos criar as delegacias do Feminicídio e de crimes de informática com base nas relações de gêneros, que será única no país. Esperando com estas novas unidades atender casos de mulheres desaparecidas e aquelas que querem proteção, porque estão sendo ameaçadas", declarou.



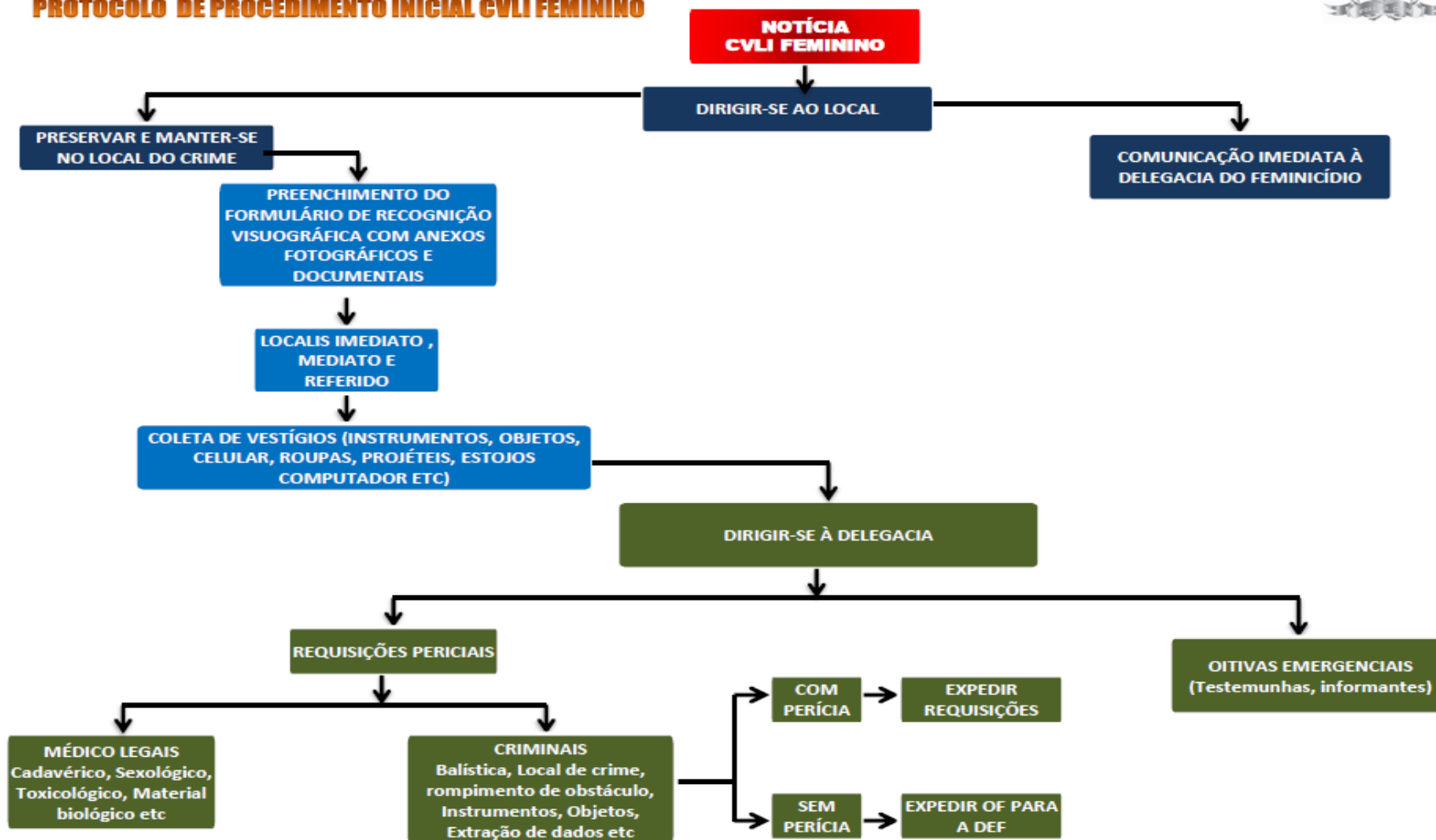
ATENDIMENTO PADRONIZADO

PROTOCOLO PLANTÃO DE GÊNERO



PROTOCOLO ATENDIMENTO INICIAL CVLI FEMININO

POLÍCIA CIVIL PIAUÍ PROTOCOLO DE PROCEDIMENTO INICIAL CVLI FEMININO



METODOLOGIA INVESTIGATÓRIA NA PERSPECTIVA DE GÊNERO

I RECOGNIÇÃO VISUOGRÁFICA E *TIME LINE*

FÁTICO

TEMPO

LUGAR

MODO

PROTAGONISTAS

FORMA

AÇÕES

CONSEQUÊNCIAS

II DOGMÁTICA JURÍDICA

JURÍDICO

CONSUMADO

TENTADO

CONDUTA

TIPICIDADE

ANTI JURIDICIDADE

CULPABILIDADE

III DISCURSOS

INVESTIGATÓRIO

SUBSTRATO
PROBATÓRIO

MEIOS DE PROVA

ELEMENTOS
MATERIAIS
REQUERIDOS

GUIA DE AVALIAÇÃO DE RISCO PARA O SISTEMA DE JUSTIÇA

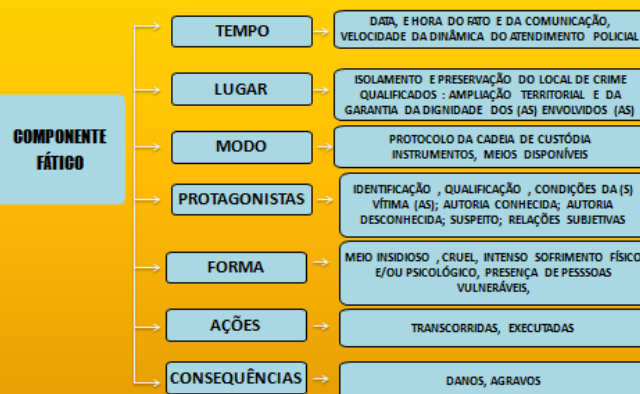
QUESTIONÁRIO DE AVALIAÇÃO DE RISCO – MP DFT

DOGMÁTICA JURÍDICA



Fonte: Núcleo de Estudo e Pesquisa em Violência de Gênero SSP/PI

RECOGNIÇÃO VISUOGRÁFICA



Fonte: Núcleo de Estudo e Pesquisa em Violência de Gênero SSP/PI

DISCURSOS IPL



Fonte: Núcleo de Estudo e Pesquisa em Violência de Gênero SSP/PI

METODOLOGIA INVESTIGATÓRIA ESTUPRO

FÁTICO

LOCAL DE CRIME

RECOGNIÇÃO
VISUOGRÁFICA

DIRETA

INDIRETA

TEÓRICO

LEGISLAÇÃO

INTERNA

INTERNACIONAL

JURISPRUDÊNCIA

INTERNA

INTERNACIONAL

LITERATURA

INTERNA

INTERNACIONAL

INVESTIGATÓRIO

EVIDÊNCIAS

MEIOS DE OBTENÇÃO

REQUISIÇÕES

REPRESENTAÇÕES

PROTOCOLOS

ELEMENTOS MATERIAIS
REQUERIDOS

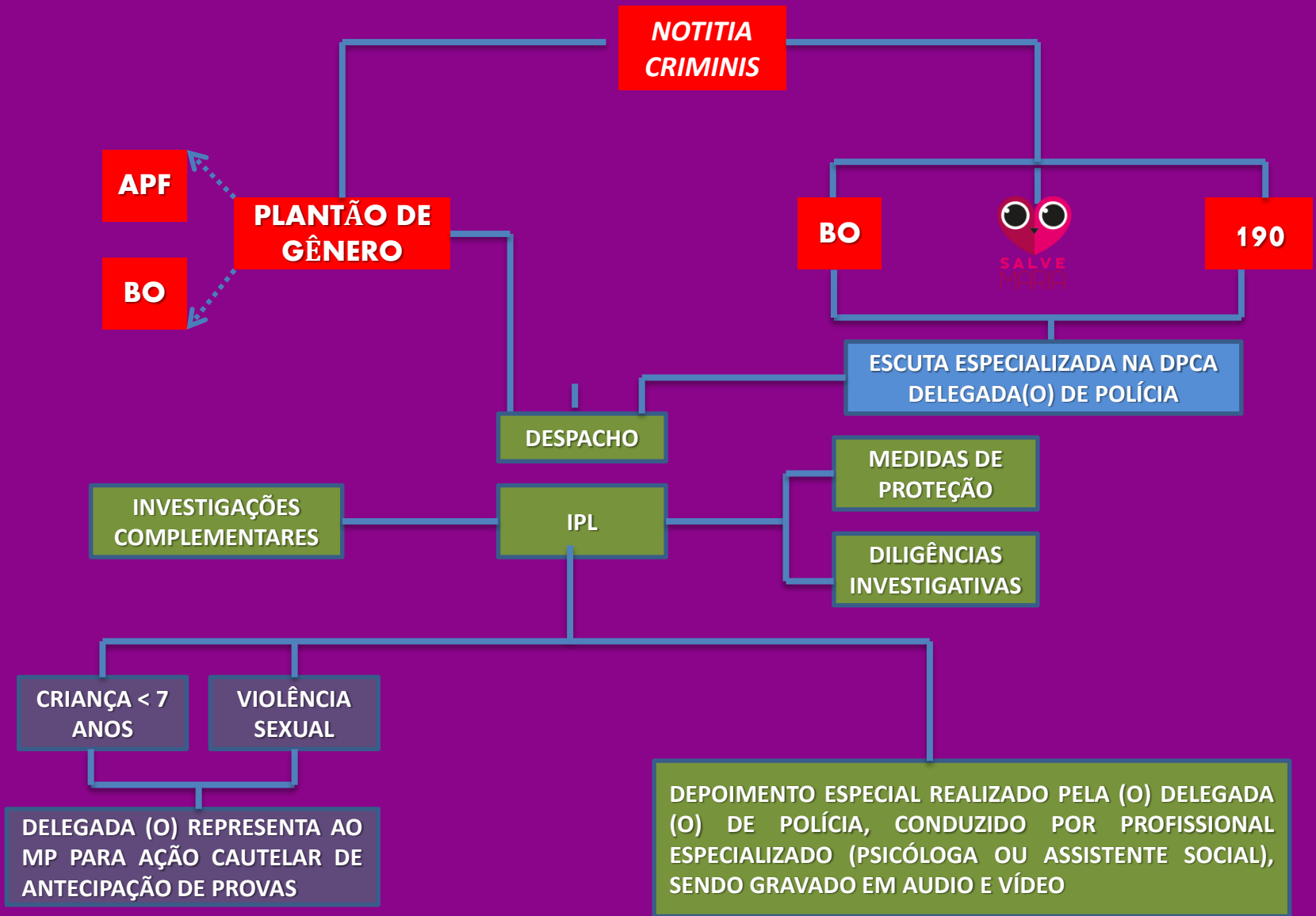
INSTRUMENTOS

OBJETOS

ANIMAIS

SUBSTRATO
CONSOLIDADO
DISCURSOS

CRIANÇA E ADOLESCENTE



ESTUDOS ANALÍTICOS

DIVISÃO DE ESTUDOS ESPECIALIZADOS



DEPARTAMENTO ESTADUAL DE PROTEÇÃO À MULHER

- DEAMS TERRITORIAIS;
- DEAM DO CAMPO, DA FLORESTA E DAS ÁGUAS;
- DELEGACIA DE MULHERES DESAPARECIDAS;
- DELEGACIA DE CRIMES CIBERNÉTICOS NA PERSPECTIVA DE GÊNERO.



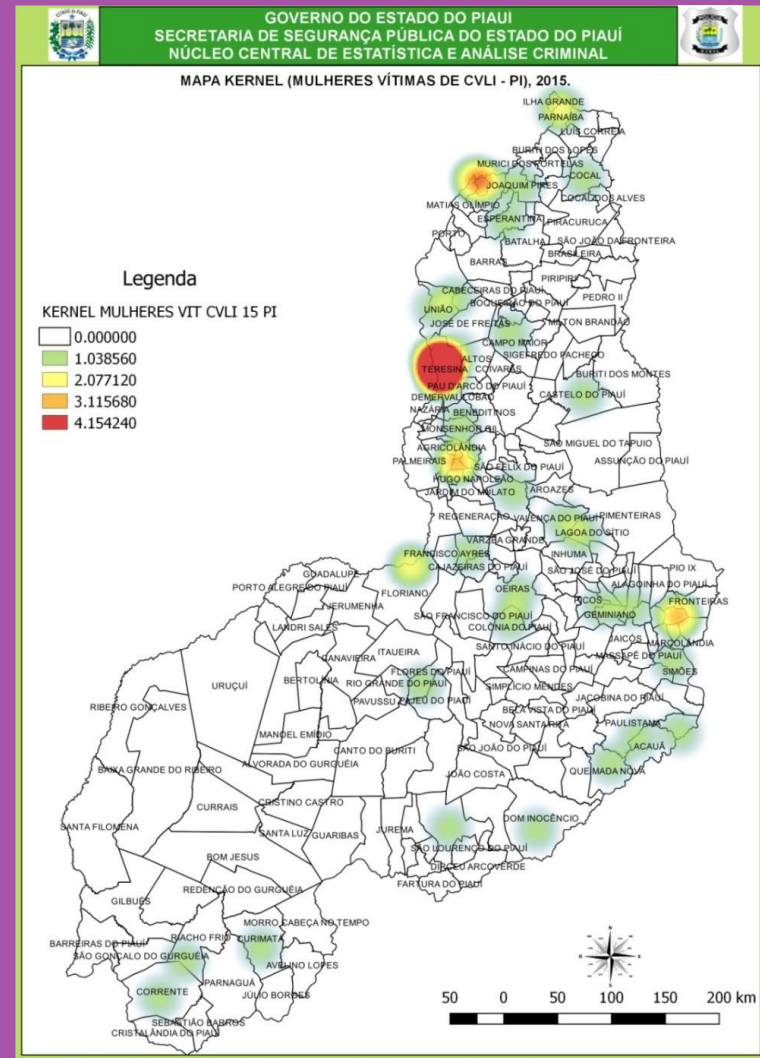
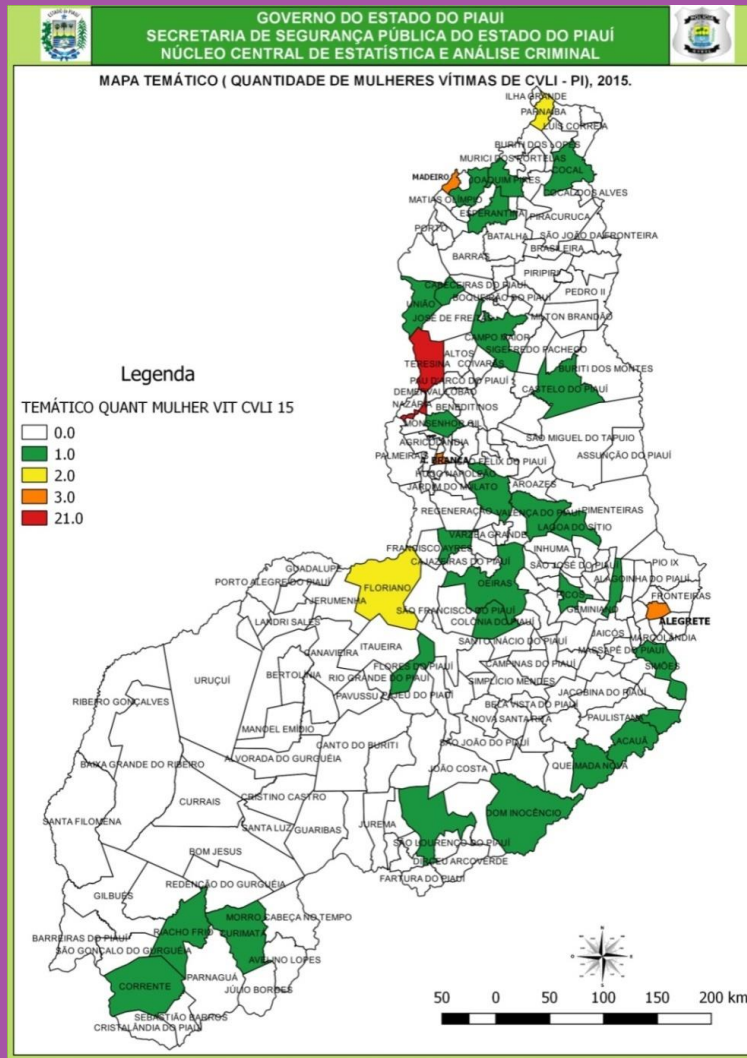
INAUGURAÇÃO



REUNIÃO DEAMS, DPCA E PLANTÃO DE GÊNERO

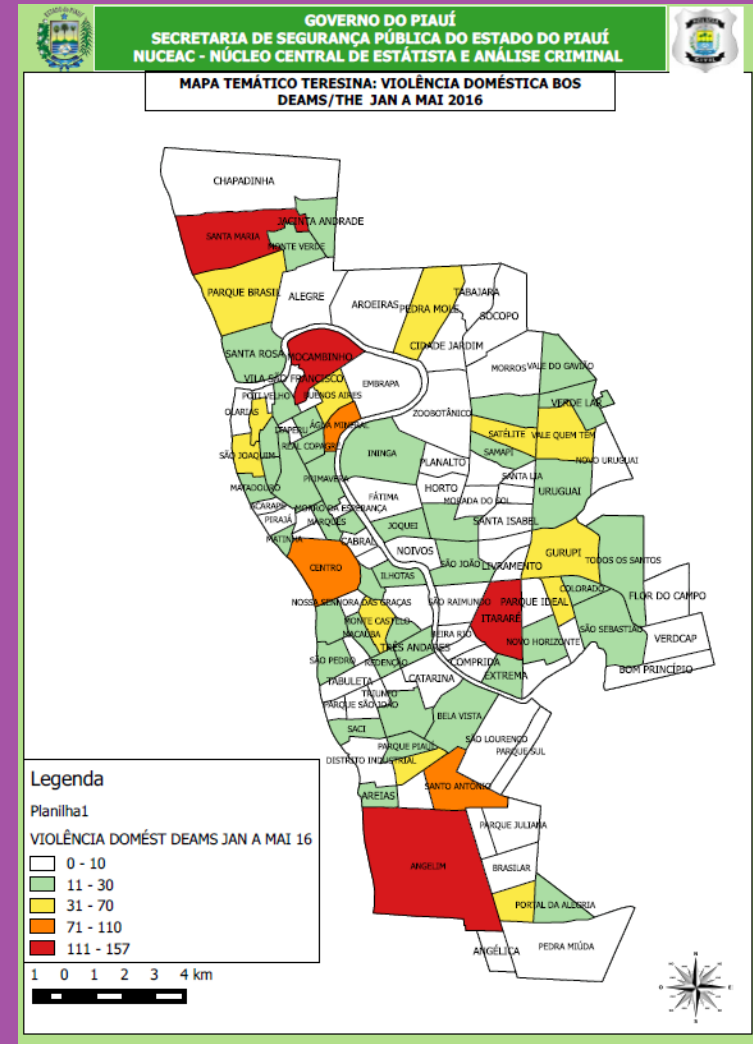
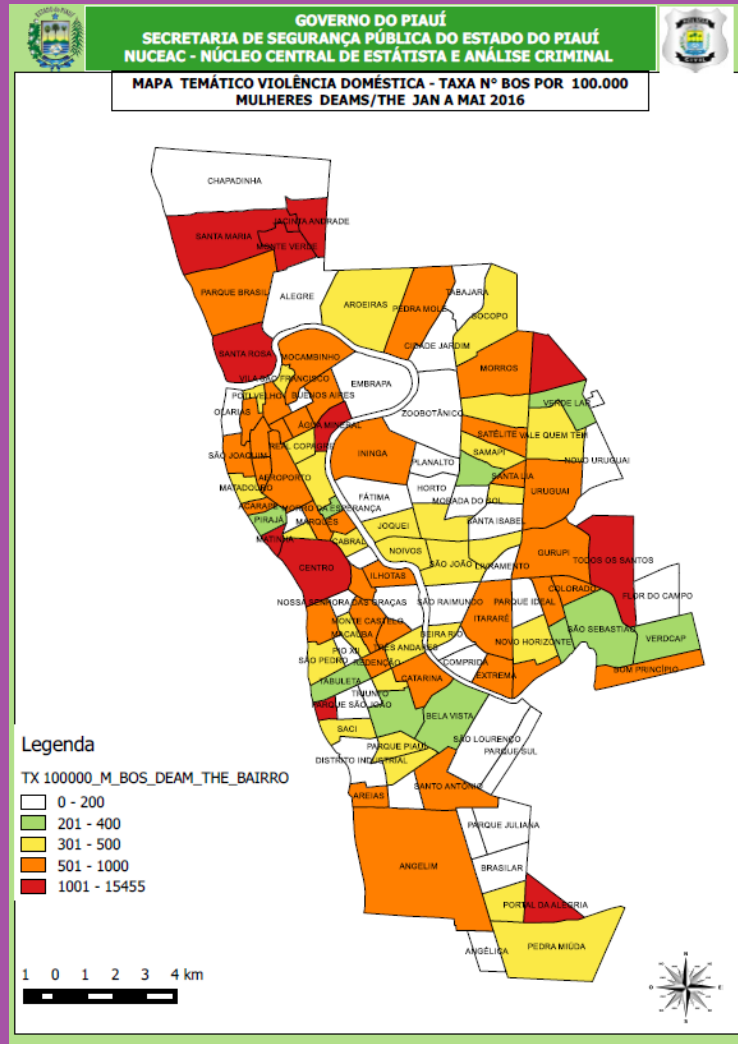
PLANEJAMENTO

MAPAS TEMÁTICOS



ESTATÍSTICAS CRIMINAIS

MAPAS TEMÁTICOS



ESTATÍSTICAS CRIMINAIS

PAINEL DE GÊNERO



ESTATÍSTICAS CRIMINAIS

UFRJ/FGV/IFRJ



QUALIFICAÇÃO

FBSP



QUALIFICAÇÃO

ACADEPOL



**CAPACITAÇÃO INTEGRADA NA PERSPECTIVA DE GÊNERO COM
SIMULAÇÕES DE LOCAIS DE FEMINICÍDIO E SEGURANÇA
ORGÂNICA NA PERSPECTIVA DE GÊNERO.**

QUALIFICAÇÃO

APLICATIVOS



AMPLIAÇÃO ATENDIMENTOS

CARAVANA SALVE MARIA



VALE DOS RIOS PIAUÍ E ITAUEIRA



COCAIS



ENTRE-RIOS



SERRA DA CAPIVARA

INTERSETORIALIDADE

CARAVANA SALVE MARIA



VALE DO
SAMBITO



CARNAUBAIS

PLANÍCIE LITORÂNEA

INTERSETORIALIDADE

CAMPANHAS



INTERSETORIALIDADE



INTERSETORIALIDADE



INTERSETORIALIDADE

EM DESENVOLVIMENTO

SISTEMA ESTADUAL INTEGRADO DE PREVENÇÃO E ENFRENTAMENTO À VIOLÊNCIA SEXUAL



PROJEÇÕES

EM DESENVOLVIMENTO

- 4º BOTÃO DO APP SALVE MARIA DESTINADO AO CONTROLE DAS MPU – PATRULHA VIRTUAL SALVE MARIA;
- DIFUSÃO DO APP SALVE MARIA NAS ESCOLAS ESTADUAIS;
- ELABORAÇÃO DE PROTOCOLO DESTINADO AO DELINEAMENTO DO FEMINICÍDIO TENTADO;
- INSERÇÃO DO QUESTIONÁRIO ELETRÔNICO PARA AVALIAÇÃO DE RISCO EM ABA DO SISBO;



PROJEÇÕES

eugenianogueiravilla@yahoo.com.br
(86) 99458-1473

MUITO GRATA!

