

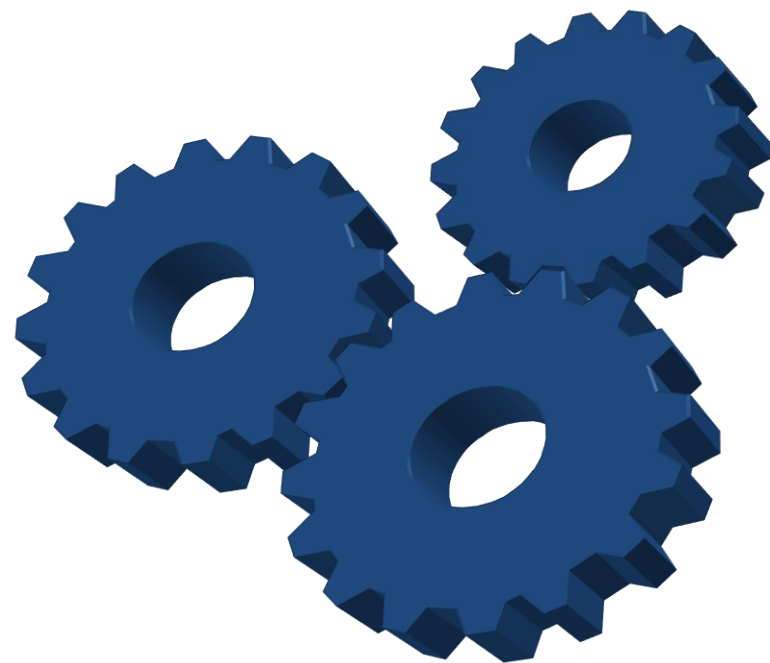
DEDINI

INDÚSTRIAS DE BASE

APRESENTAÇÃO GERAL

CPIPREV – SENADO FEDERAL

Brasília – 29/Jun/2017



HISTÓRICO

Introdução

Visão geral

A DIB foi fundada em 1920, com estrutura familiar e capital 100% nacional.

A Empresa atua em vários segmentos: industriais, infraestrutura, insumos básicos, energia e alimentos. Destaca-se como líder mundial no fornecimento de equipamentos e plantas completas para o setor sucroenergético.

A Dedini S.A. é resultado da fusão de três grandes empresas do setor de metalurgia de equipamentos sob encomenda: DZ, CDN e Mário Dedini S/A Metalúrgica, originando assim a maior empresa de bens de capital no mundo para o mercado de açúcar e etanol.

Presente há nove décadas no setor de bens de capital, a Dedini possui clientes nas indústrias de açúcar e etanol, alimentos, sucos e bebidas, biodiesel, cervejarias, cimento, energia e cogeração, fertilizantes, hidrogeração, mineração, metalurgia, petróleo, gás, petroquímica, química, siderurgia e tratamento de efluentes.

Localizada na cidade de Piracicaba (SP), a Empresa possui sua tradicional sede e três unidades industriais. Outras três estão localizadas em Sertãozinho (SP), Maceió (AL) e Recife (PE), totalizando seis unidades e uma área de mais de um milhão de metros quadrados. As unidades estão capacitadas para atender aos mercados interno e externo e para suprir as necessidades específicas dos clientes. A Dedini já forneceu 120 usinas completas e possui capacidade para produzir cerca de 12 unidades/ano. As destilarias projetadas e montadas pela Empresa são responsáveis por 80% da produção nacional de álcool e de aproximadamente 25% da produção mundial.

Além do mercado brasileiro, a Dedini atua comercialmente na América do Sul, América do Norte, América Central, Caribe, Ásia, Oceania e Sudeste Asiático. Mantém representantes comerciais na América do Sul, América Central, América do Norte e Caribe para garantir aos clientes o fornecimento de produtos e serviços.

Visão: Ser uma empresa de excelência no fornecimento de soluções para o mercado global de bens de capital sob encomenda. (Fonte: Dedini)

Missão: Desenvolver, comercializar e produzir bens de capital e serviços sob encomenda, com tecnologia, qualidade, preço e prazo competitivos, antecipando-se às necessidades do cliente, com soluções que assegurem e ampliem a participação no mercado, proporcionando retorno aos acionistas e promovendo o desenvolvimento sustentável. (Fonte: Dedini)

Valores:

- Tradição
- Empreendedorismo
- Responsabilidade
- Qualidade
- Comprometimento
- Responsabilidade Social

(Fonte: Dedini)

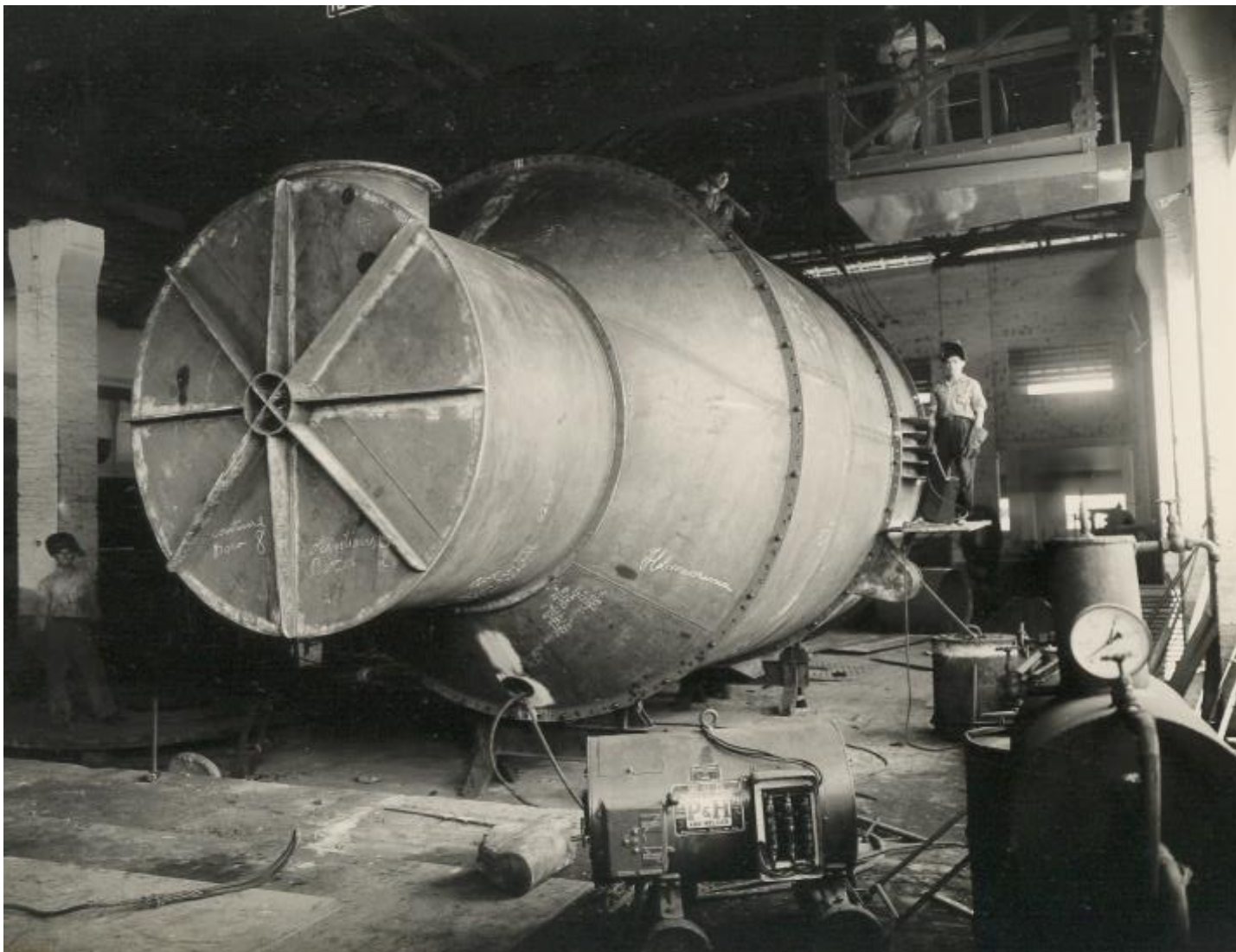
Com 96 anos de tradição,



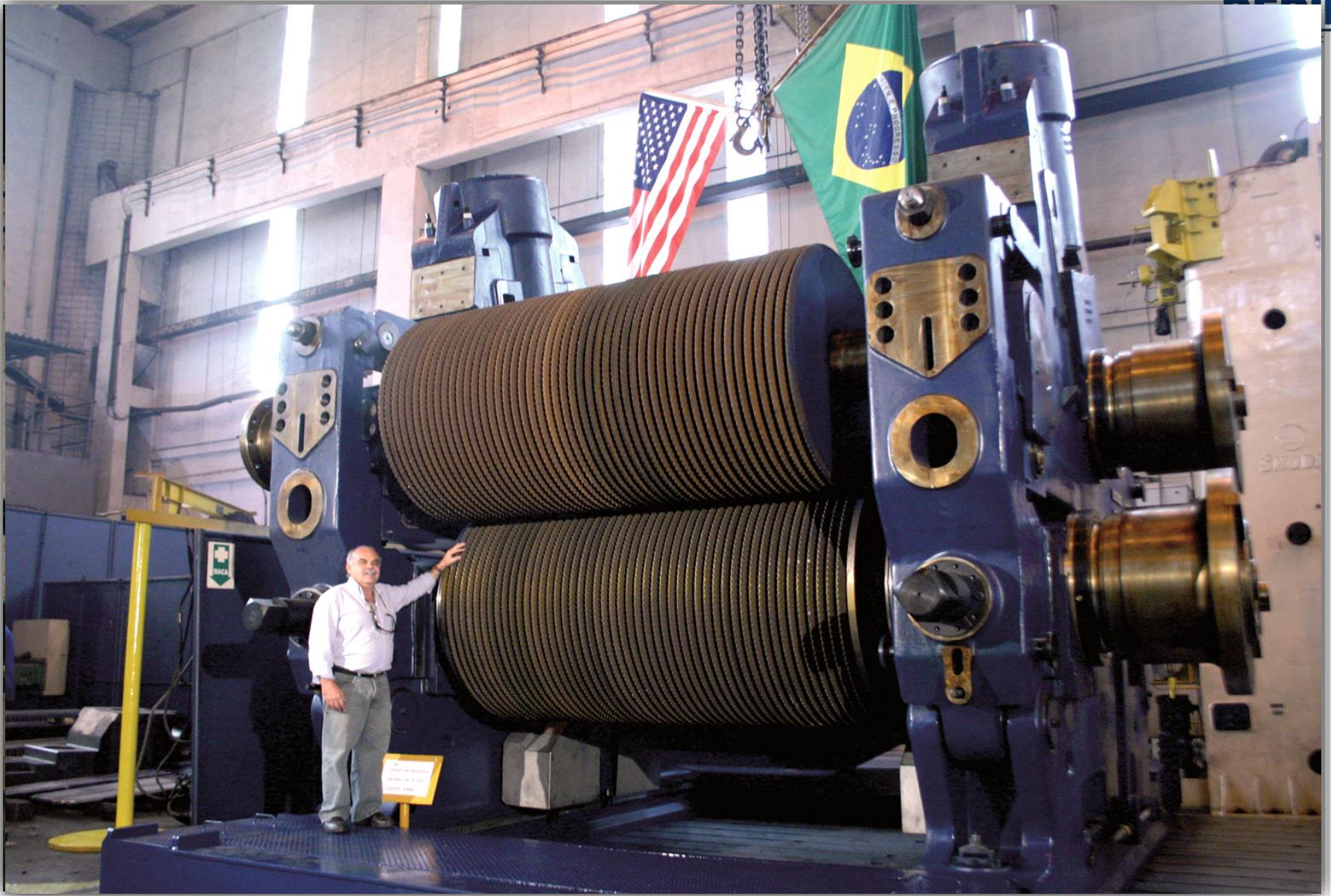
✓ **A Dedini tem participado da implantação do Parque Industrial Brasileiro com sólida capacidade e experiência no mercado de Energias Renováveis**



Grupo de Funcionários da Oficina Dedini - 1920



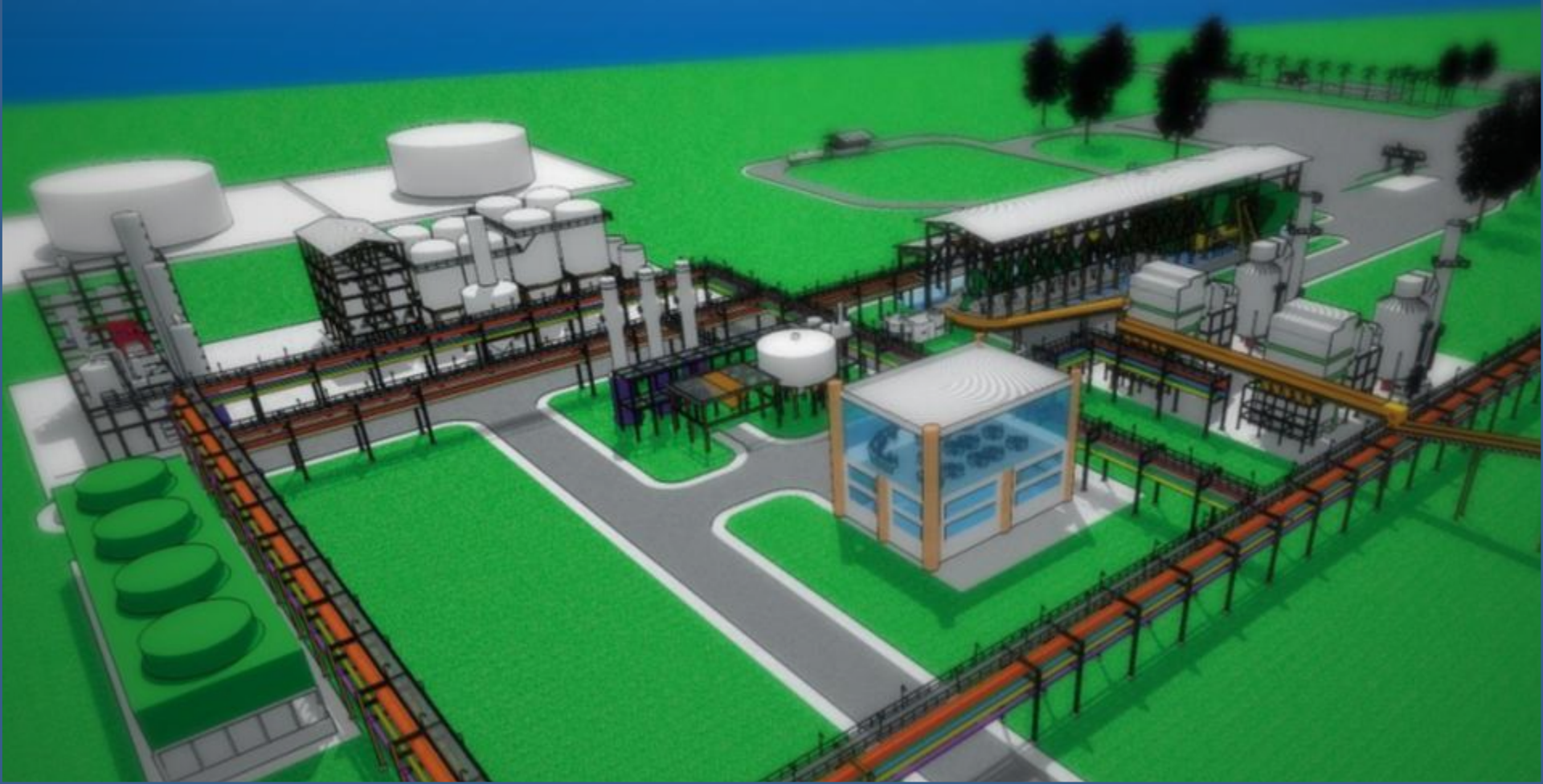
Cozedor Fabricação DEDINI - 1920



Moenda Dedini US Sugar - 2006

PORTIFÓLIO DE PRODUTOS

108 usinas completas de Açúcar e Etanol



10 Cervejarias Turn-key



10 Usinas Completas De Biodiesel



864 destilarias autônomas de Bioetanol



Mais de **180** Estações de

Tratamento de Efluentes



Fornecimentos Dedini

- Destilarias de Bioetanol 864
- Usinas Completas de Bioetanol (turn-key) – Brasil 108

Plantas Turn-Key Açúcar/Bioetanol - Exterior:

- Venezuela/Equador/Perú/Haití/Paquistão/Etiópia/Jamaica/Guatemala/Argentina/México/Costa Rica/Paraguai/Bolívia

30

Ternos de Moenda	2.573
Caldeiras	1.437
Plantas de Cogeração (tk)	113
Difusores	14

30 Plantas Turn-key e General Contractor no Exterior



Mais de 80%

do álcool total produzido

no Brasil **utiliza**

destilarias

de álcool

e equipamentos

Dedini

que corresponde

a 32%

do etanol mundial*

(*) Fonte: RFA/F.O.Licht - 2007



Aproximadamente 1/3

do **biodiesel total** produzido
no **Brasil** utiliza
equipamentos

Dedini +
De Smet Ballestra



F

E

CAPACIDADE FABRIL E INSTALADA

6 grandes Parques Fabris

estrategicamente localizados no



Visão Geral

Plantas e Escritórios



Dedini S/A Indústrias de Base



Dedini Recife



Fundição Dedini



Dedini Maceió



Mecânica Dedini



Escritório São Paulo



Dedini Sertãozinho

1.000.000 m² de área disponível



Fábrica de Equipamentos

Piracicaba - SP

DEDINI
INDÚSTRIAS DE BASE



A MAIOR FABRICA DE EQUIPAMENTOS EM AÇO INOX DO BRASIL

Fundição Dedini e Nova Mecânica

Piracicaba - SP

DEDINI
INDÚSTRIAS DE BASE



CAPACIDADE FABRIL – 40.000 TONS / ANO

Mecânica Pesada e Média

Piracicaba - SP

DEDINI
INDÚSTRIAS DE BASE



Dedini Maceió - Mecânica

Maceió - AL

DEDINI
INDÚSTRIAS DE BASE



Resumo Capacidade Fabril

FABRICA	CAPACIDADE ATUAL/ ANO	CAPACIDADE INSTALADA/ ANO
CALDEIRARIA PIRA (hs)	1.050.000	2.100.000
MECANICA PIRA (hs)	425.000	810.000
SERTÃOZINHO (hs) (Hibernado)	1.430.000	2.200.000
MACEIO (hs)	340.000	500.000
RECIFE (hs) (Hibernado)	497.000	920.000
TOTAL	3.742.000	6.530.000 *
FUNDIÇÃO PIRA (ton)	40.000	45.000

*A capacidade pode variar em 30% - função do portfólio de produtos

Resumo Áreas Fabris

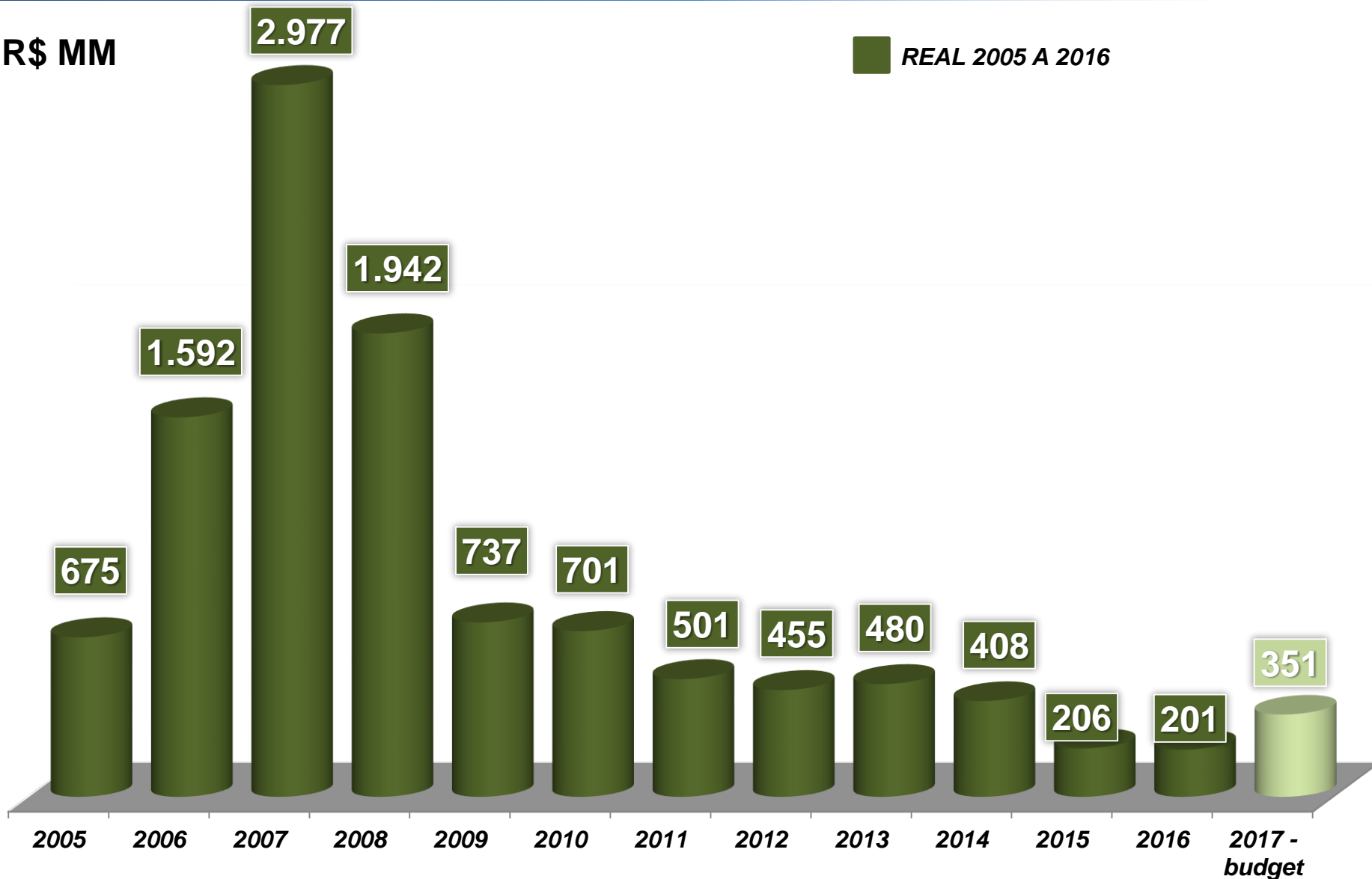
FABRICA	Área Total M²	Área Construída M²	Capacidade Elevação (Ponte)
CALDEIRARIA PIRA	422.200	46.800	30 ton
MECANICA PIRA (DR MORATO)	10.000	10.000	35 ton
SERTÃOZINHO (Hibernado)	306.800	68.208	150 ton
MACEIO	33.728	15.510	15 ton
RECIFE (Hibernado)	32.000	10.620	20 ton
FUNDIÇÃO / MECÂNICA (CAPIM FINO)	515.000	37.085	100 ton
TOTAL	1.319.728	188.223	Max 150t

Evolução Vendas

Dedini S/A Industrias de Base

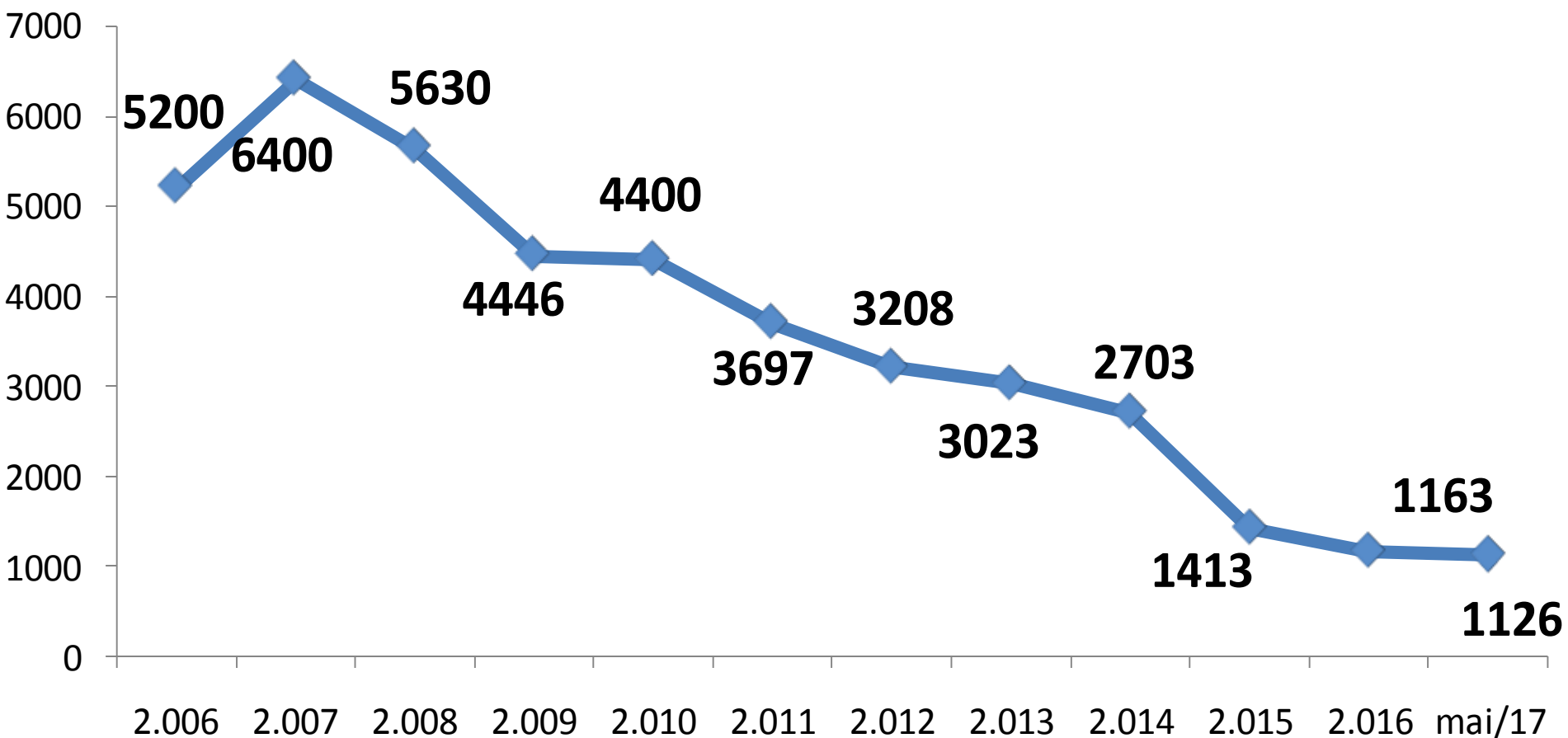
R\$ MM

REAL 2005 A 2016



Número de Colaboradores

Evolução



Presença Internacional

Mercados Atuentes

A Dedini tem buscado novos mercados internacionais como estratégia para o crescimento sustentável de sua receita e rentabilidade, visando atingir custo de capital de uma empresa global...

Marcos na atuação da Dedini no Exterior desde 2004

US Sugar Corporation (EUA): maior Terno de Moendas do mundo – 30 mil ton / dia

COIMEX / PETROJAM (Jamaica): Desidratadora

PDVSA (Venezuela): Destilaria de Etanol

Cementos Argos (Colômbia): 3 Caldeiras

Cervejaria Leona (Colômbia): Tratamento de Efluentes

Cervejaria Bucaramanga (Colômbia): Tratamento de Efluentes

Caterpillar (EUA): Fundidos Ind. Automobilística

Sandvik SRP AB (Suécia): Fundidos Ind. Mineração

Azucareira Paraguaya (Paraguai): Destilaria de Etanol

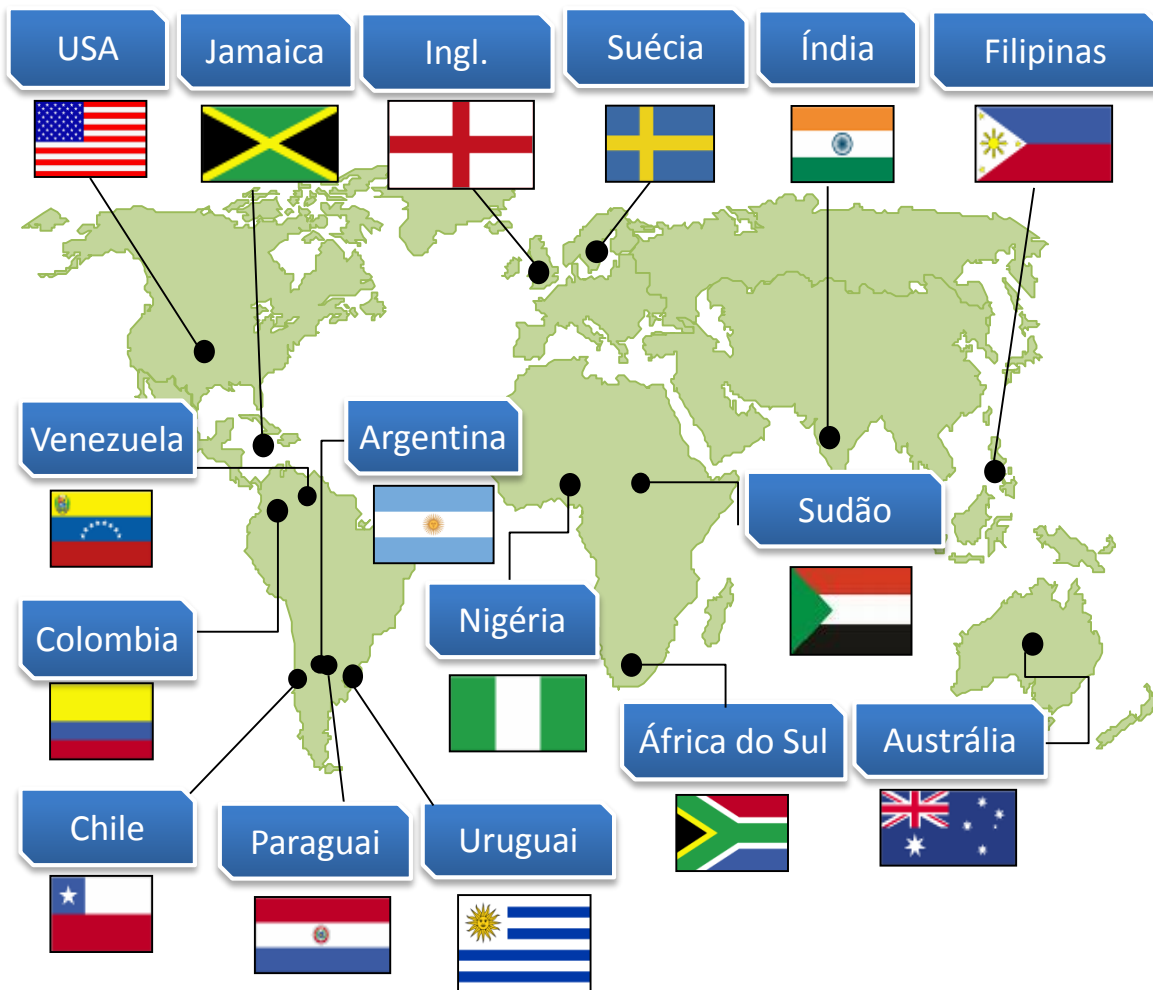
Busco (Filipinas): Caldeira

Grupo Piasa (México): Preparo de Cana

SAB Muller Brewery (Equador): tanques de cerveja

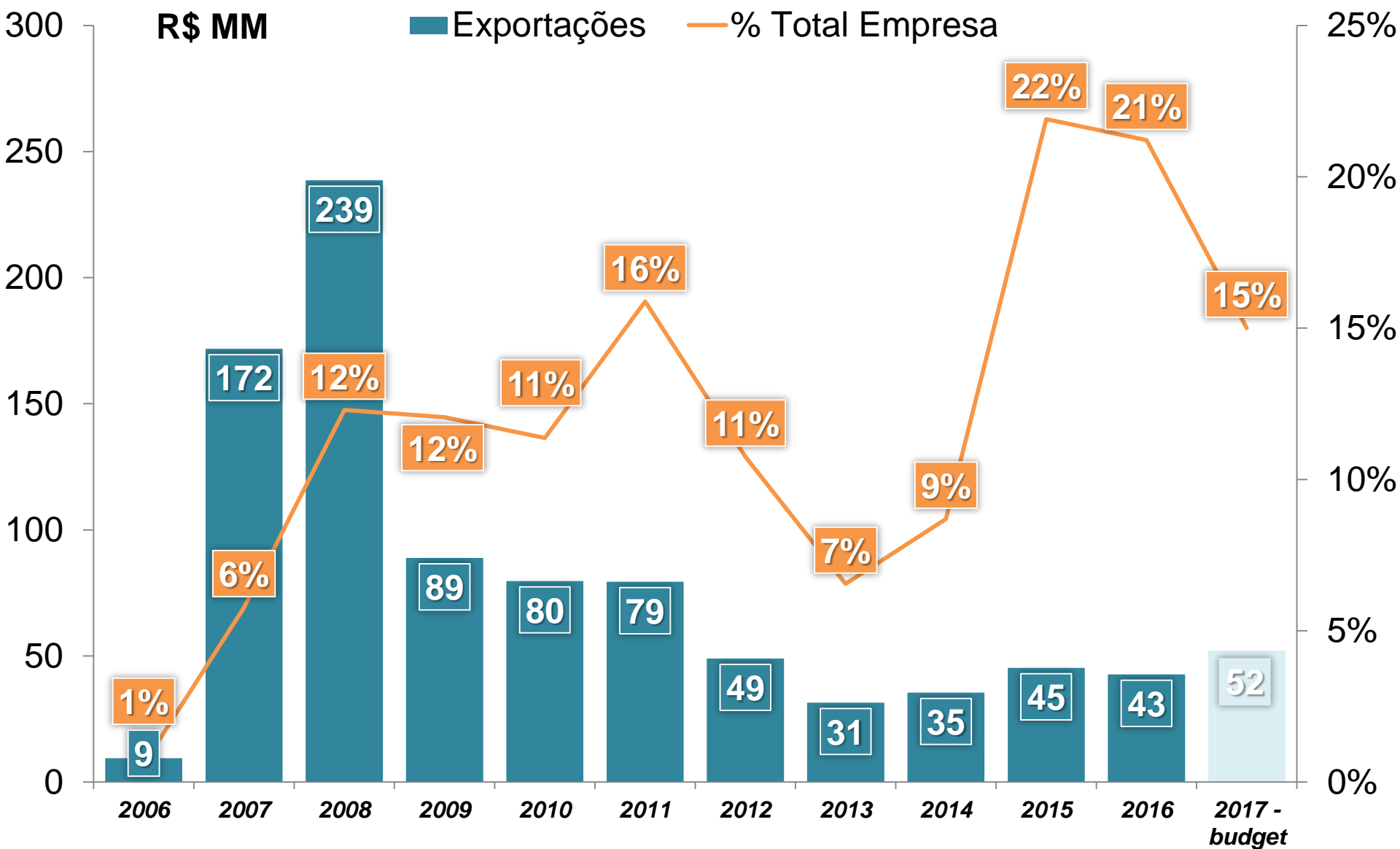
Florida Cristal (Rep. Dominicana): Moenda

Projetos em avaliação: consultas em andamento



Vendas - Exportações

Dedini S/A Industrias de Base





ISO 9001
Unidades: Piracicaba (Pira),
Sertãozinho (STZ) e Recife



ASME (Unidade Piracicaba)
Selo “U” Vasos de Pressão, Div. 1
Selo “U2” Vasos de Alta Pressão, Div. 2



Credenciamento National Board (Unidade
Piracicaba)
Selo “R” Reparo de Vasos de Pressão



INDÚSTRIA BRASILEIRA DE BENS DE CAPITAL MECÂNICOS

INDICADORES CONJUNTURAIS

ABRIL/2017

Resumo de desempenho

Abril 2017



Variáveis	R\$ milhões constantes		Variação percentual sobre		
	Mês	No ano	mês anterior	mês do ano anterior	ano anterior
Receita líquida total	4.892,31	20.146,48	-20,6	-10,5	-10,0
Receita líquida interna	2.923,88	11.859,93	-8,6	-0,4	-1,6
Consumo aparente	5.930,77	26.809,22	-23,2	-26,3	-21,9

Variáveis	US\$ milhões		Variação percentual		
	Mês	No ano	mês anterior	mês do ano anterior	ano anterior
Exportação	627,78	2.625,78	-33,6	-8,0	+1,0
Importação	841,19	4.140,48	-33,4	-30,4	-15,2
Saldo	-213,42	-1.514,69	-32,9	-59,5	-33,7

Variáveis	Mil pessoas		Variação percentual		
	No fim do mês	média no ano	mês anterior	mês do ano anterior	ano anterior
Emprego	292,249	292,472	-0,1	-5,2	-5,6

Receita Líquida Total

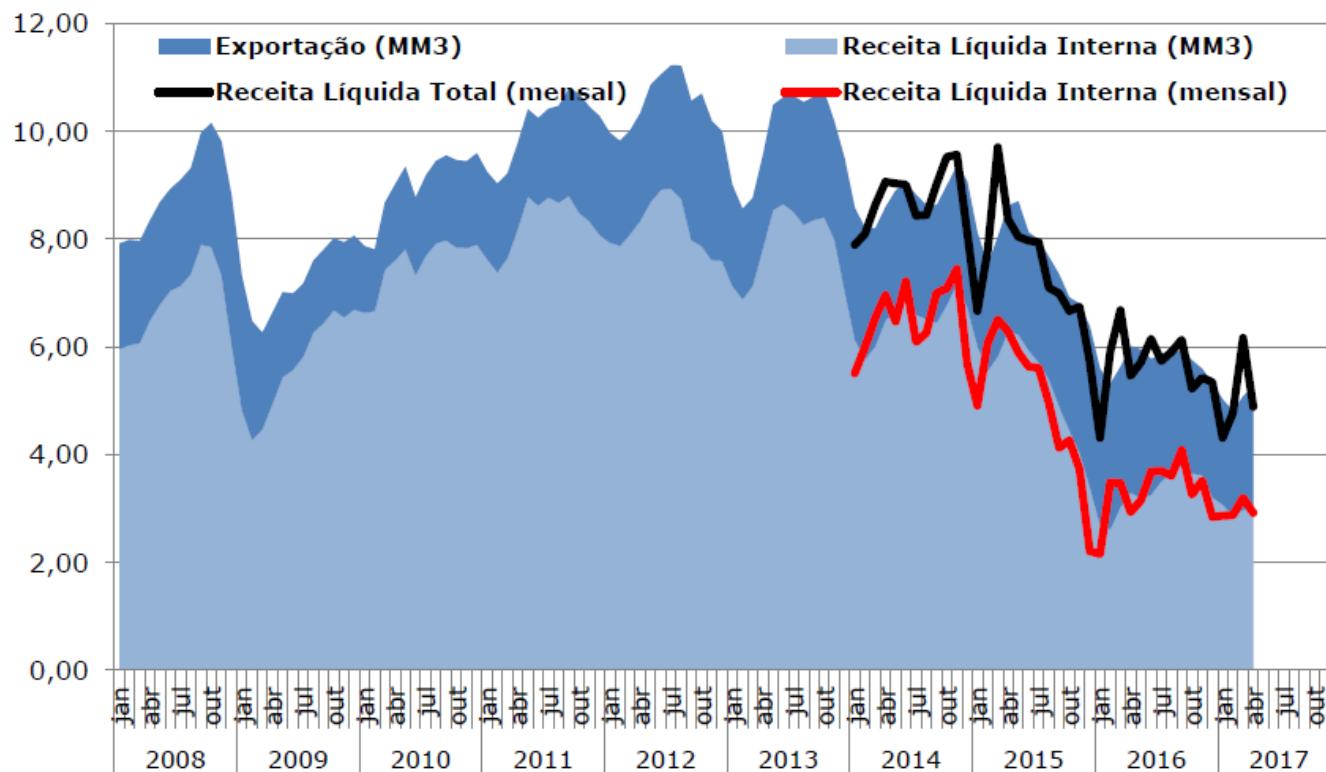
R\$ bilhões constantes*



Mês / Mês anterior = -20,6%

Mês / Mês do ano anterior = -10,5%

Acum. ano / Acum. ano anterior = -10,0%



As vendas realizadas pela Indústria de Bens de Capital no mês de abril/17, caíram **20,6%**, na comparação com março/17. Na comparação interanual a queda foi de **10,5%**, 25ª queda consecutiva.

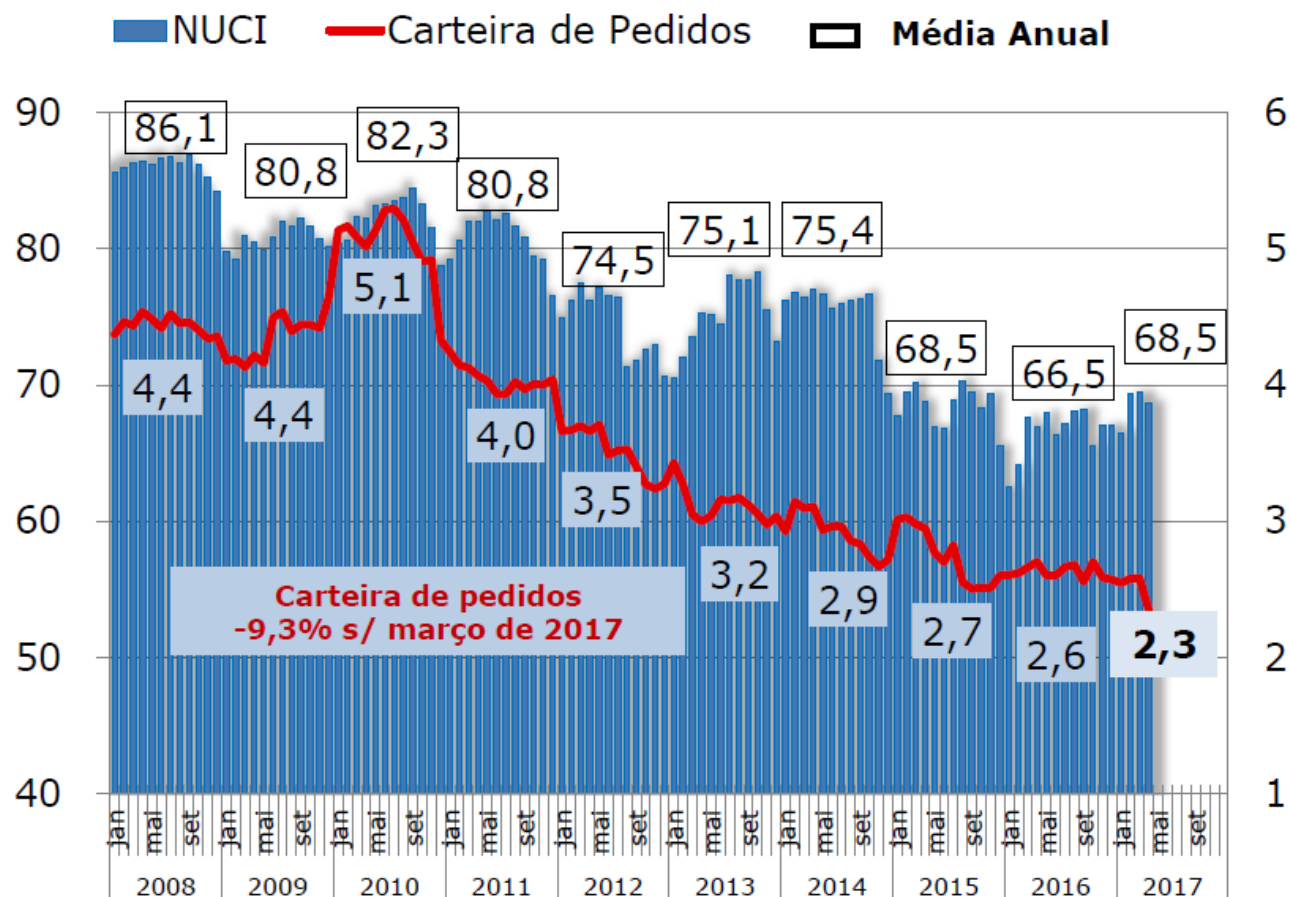
No ano (jan-abr) as vendas acumularam queda de **10%**. A média mensal de vendas em 2017 (R\$ 5 bilhões) é o pior resultado da série histórica iniciada em 1999.

No mercado interno, após crescimento de 11% registrado em março em relação a fev/17, abril registrou queda de **8,6%**, e levou o resultado do ano a queda de 1,6% em relação a 2016 (jan-abr).

Fonte: DCEE/ABIMAQ e SECEX. Elaboração: DCEE/ABIMAQ. * Deflator utilizado coluna 32 - FGV

NUCI Nível de Utilização da Capacidade Instalada %

Carteira de Pedidos em meses para o atendimento



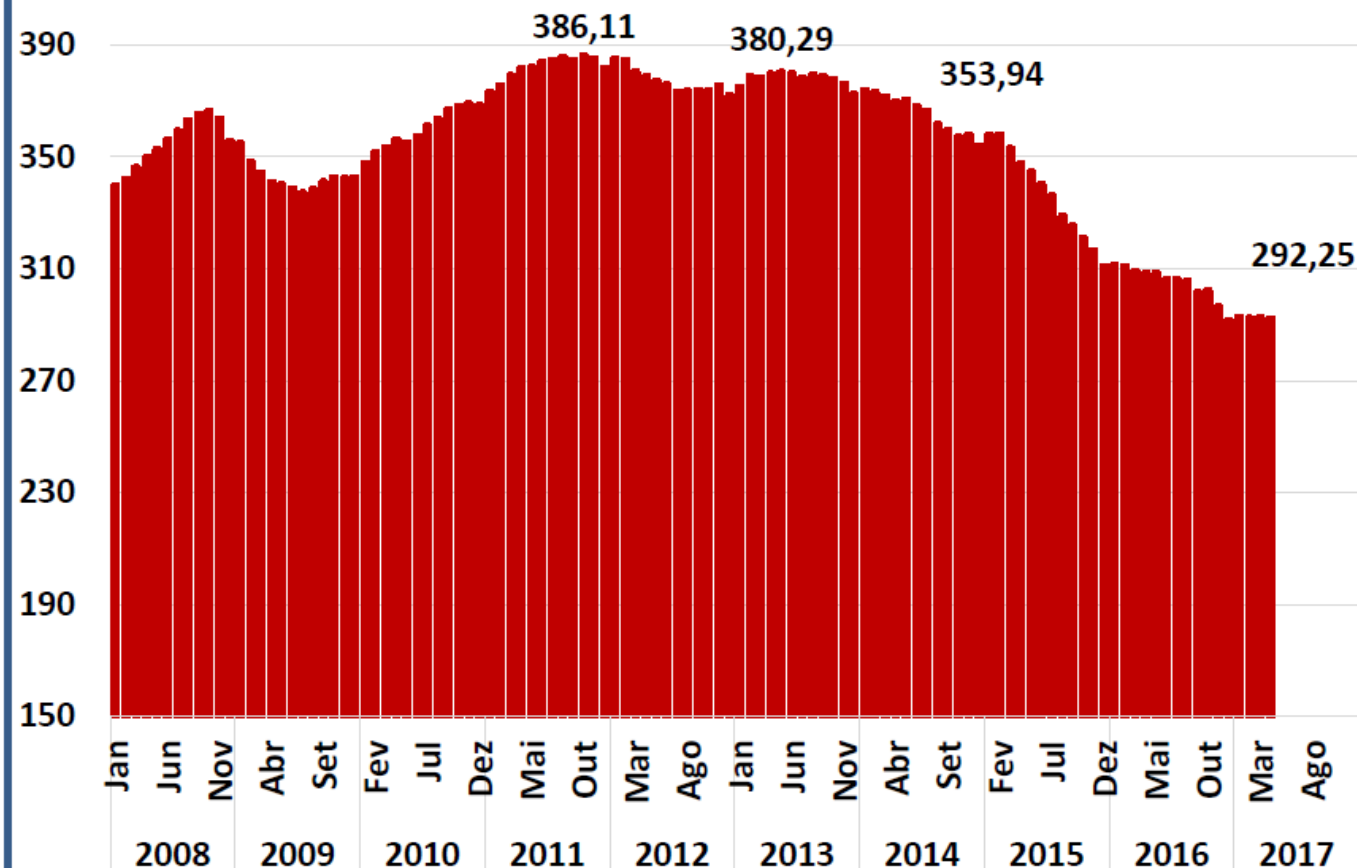
O NUCI, em abril/17, foi **1,0%** inferior ao observado no mês imediatamente anterior e **2,7%** maior que o do mesmo mês de 2016.

Com este resultado o setor interrompeu o crescimento observado nos últimos dois meses e recuou para **68,7%** em abril.

A carteira de pedidos, medida em meses, também voltou a registrar queda em abril depois de dois meses de relativa estabilidade.

Pessoal ocupado (em mil pessoas)

Mês / Mês anterior = -0,1%
Mês / Mês do ano anterior = -5,2%



A indústria de máquinas e equipamentos encerrou o mês de abril/17 com 292,2 mil pessoas ocupadas, uma ligeira estabilidade em nível reduzido.

Na comparação interanual houve redução de 15,9 mil postos de trabalho, queda de **5,2%**.

Desde 2013, quando teve início a queda de faturamento da indústria de máquinas, já foram eliminados mais de 88 mil postos de trabalho no setor.

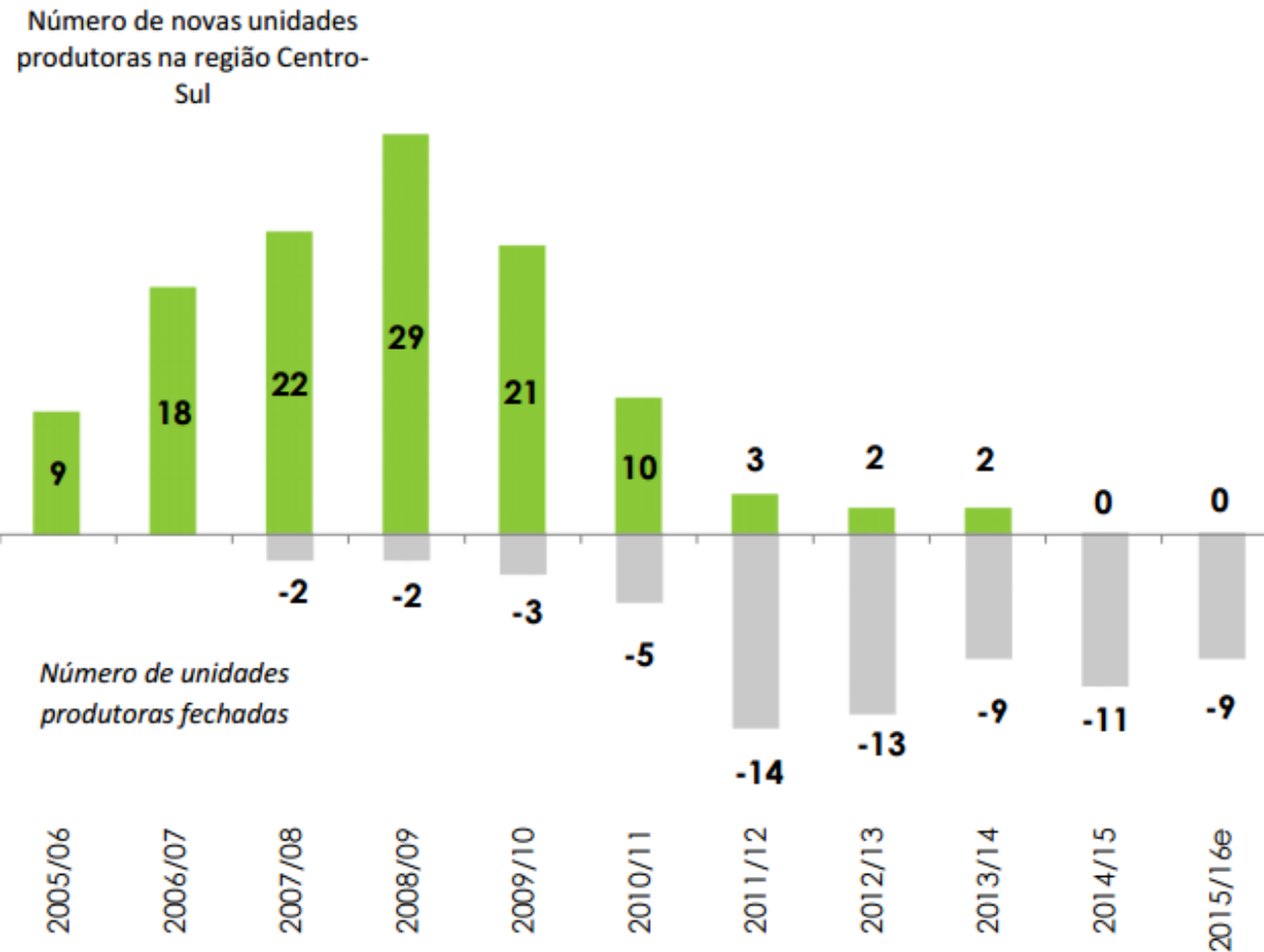
Fonte e Elaboração: DCEE/ABIMAQ.



DCEE – Departamento de Competitividade,
Economia e Estatística

USINAS de ETANOL (354 usinas)

Evolução



- Desde 2008 até o momento, ~ **80** usinas fecharam as portas no Brasil
- No País, em recuperação judicial são ~ **71** unidades produtoras (unidades ativas e inativas)
- Dívida líquida média das empresas supera seu faturamento bruto anual (R\$ 70 bi no total). Na média, quase 15% da receita está comprometida com juros
- Nos últimos 2 anos, **perda de mais de 150 mil empregos diretos**

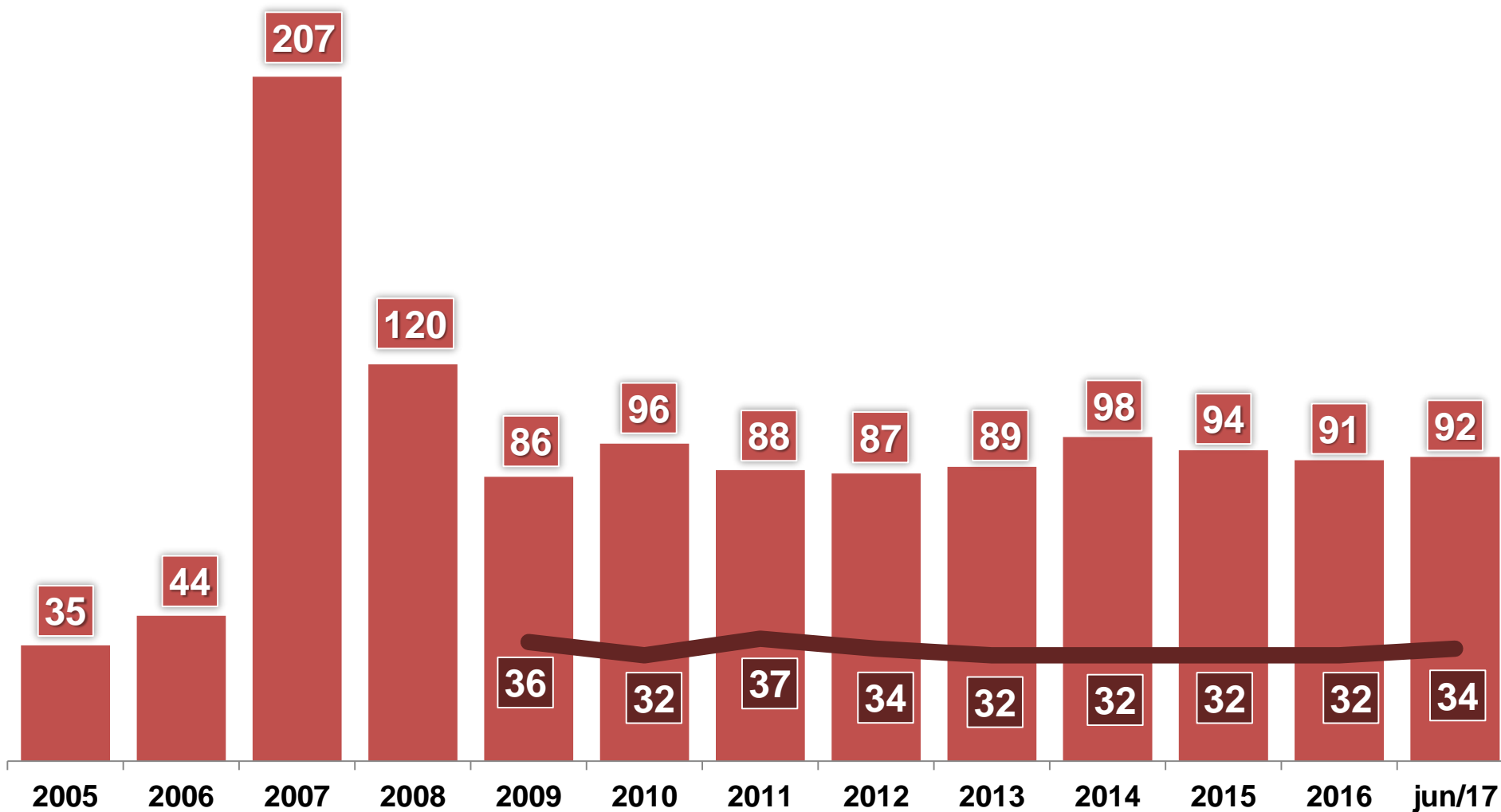
Fonte: UNICA. Nota: e - estimativa

Evolução Inadimplência

Dedini S/A Industrias de Base

R\$ MM

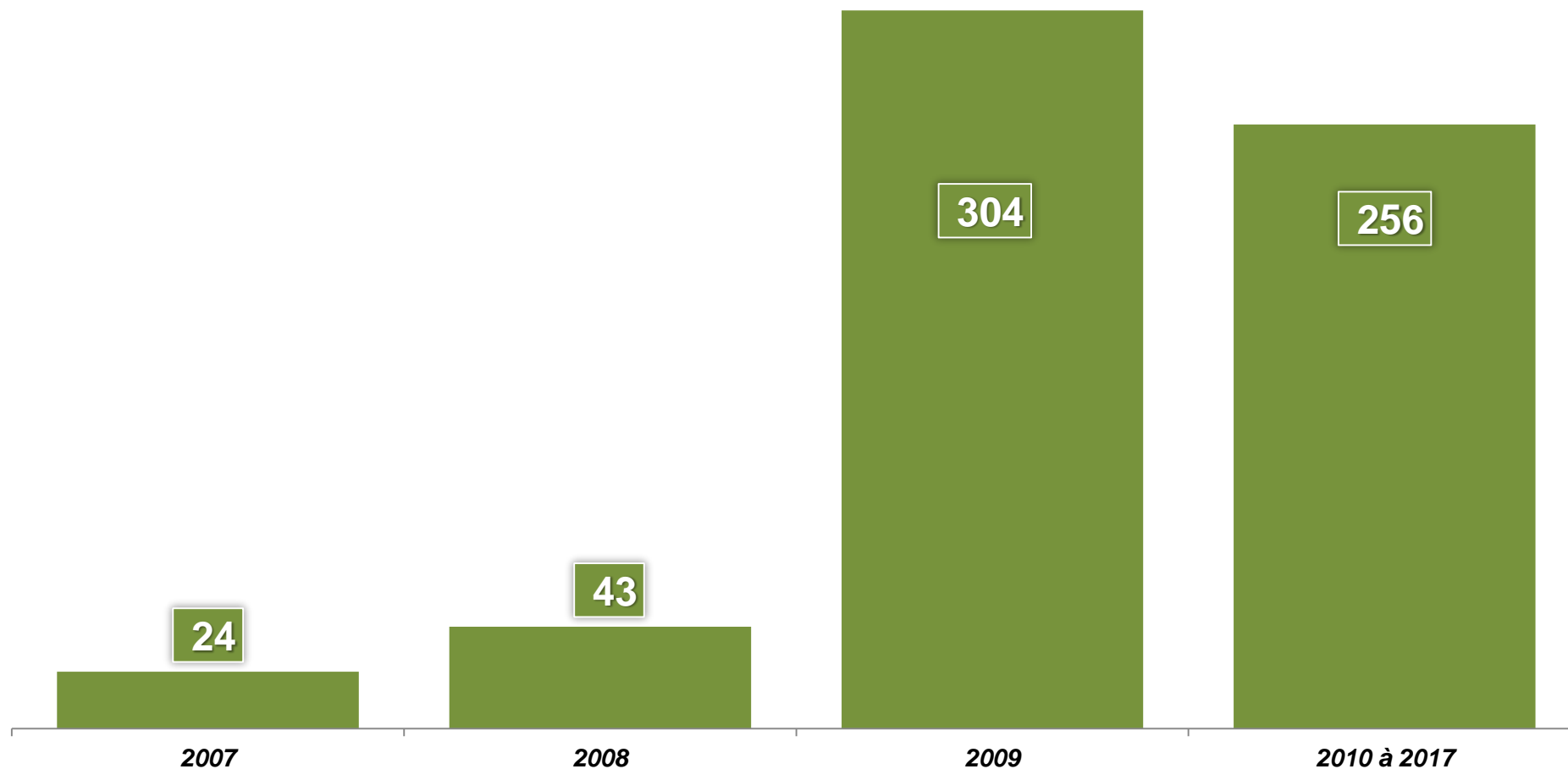
Inadimplência **Rec Judicial**



Cancelamento de Pedidos

Empresas Dedini

Cancelamentos de Pedidos
R\$ MM



Evolução dos Pagamentos

Impostos/Encargos – Empresas Dedini

R\$ MM	2000	2001	2002	2003	2004	2005	2006	2007	2008	2009	2010	2011	2012	2013	2014	2015	2016	TOTAL PER.
	Antes da Crise								Instalação e Persistência da Crise									
Impostos Correntes	1,2	9,2	16,4	16,1	25,9	62,9	79,7	130,4	149,6	75,3	20,8	19,2	12,9	11,9	3,9	3,7	1,4	640,3
Previdenciários									76,4	39,7	11,6	4,1	2,8	8,6	1,6	1,1	0,5	
Federais									61,7	26,6	6,7	13,7	9,3	2,5	0,7	0,7	0,3	
Estaduais									2,6	2,3	1,3	0,9	0,5	0,5	0,9	0,9	0,4	
Municipais									8,9	6,7	1,2	0,5	0,3	0,4	0,6	1,0	0,2	
Parcelamentos de Impostos - PAEX / REFIS	8,6	3,6	2,1	2,7	2,9	5,2	16,2	45,0	49,3	8,3	11,2	9,2	1,5	0,5	0,5	0,3	0,0	167,1
Outros Parcelamentos de Impostos	-	-	1,1	1,5	1,8	9,7	10,2	31,0	24,5	12,2	14,0	13,6	4,8	3,6	2,1	29,8	6,9	166,9
SUBTOTAL IMPOSTOS PARCELADOS	8,6	3,6	3,3	4,3	4,7	14,8	26,4	76,0	73,8	20,5	25,2	22,8	6,3	4,1	2,6	30,1	6,9	334,0
TOTAL GERAL - ANO	9,7	12,8	19,6	20,3	30,6	77,7	106,1	206,4	223,4	95,7	46,1	42,1	19,2	16,0	6,5	33,8	8,3	974,3
TOTAL GERAL - ACUMULADO	9,7	22,5	42,1	62,5	93,1	170,8	276,9	483,3	706,6	802,4	848,4	890,5	909,7	925,7	932,2	966,0	974,3	

PLANO DE RECUPERAÇÃO JUDICIAL

- Em 24/08/2015 as Empresas Recuperandas DEDINI distribuíram pedido de RJ;
- Em 04/09/2015 Houve o deferimento da Recuperação Judicial;
- Em 19/09/2016 foi Aprovado O plano de Recuperação Judicial em Assembléia Geral de Credores “**[...] por 56,70% dos créditos e 97,07% dos credores.**”
- Em 15/02/2017 – O juiz Marcos Douglas Balbino da Silva, da 2ª Vara Cível de Piracicaba, homologou o plano de recuperação judicial da empresa, aprovado em setembro de 2015
- Em 03/03/2017 – Publicação da Homologação.
- O pagamento da Classe I Credores Trabalhista – sendo realizado em parcelas mensais a título de adiantamentos, desde o início do pedido de Recuperação. A partir da data de 22/03/2017, a empresa vem saldando seus créditos com as rescisões trabalhistas, até a presente data, foram pagos R\$ 15,0 MM a credores trabalhistas.

<i>Natureza</i>	<i>N Credores</i>	<i>%</i>	<i>Valores R\$ Mil</i>	<i>%</i>
Classe I - Trabalhista	1.245	70,7%	36.619	23,0%
Classe II - Garantia Real	3	0,2%	18.099	11,4%
Classe III - Quirografário	404	22,9%	100.375	63,2%
Classe IV - EPP-ME	110	6,2%	3.798	2,4%
Total	1.762	100,0%	158.891	100,0%

** Base data de Aprovação do PRJ*

Atualmente a Empresa possui um ativo imobilizado entre edificações, terrenos, máquinas e equipamentos no valor estimado de R\$ 1.240.000.000,00 (R\$ 1,2 Bi – base 2010).

A conjunção de fraco desempenho da economia brasileira e o prolongamento da crise internacional, nos mostra que temos que nos adequar a curto prazo uma nova realidade de mercado, que exige mudanças organizacionais, controle muito forte do caixa, redução de custos e despesas, e melhoria nos processos.

As perspectivas a médio e longo prazos, não obstante são animadoras, acreditamos no crescimento da demanda de nossos produtos principalmente devido ao Programa Renovabio, que deve trazer maior previsibilidade e maior volume de investimentos privados. Este Programa Nacional objetiva expansão dos Biocombustíveis até 2030, cujas diretrizes estratégicas foram aprovadas pelo Conselho Nacional de Políticas Energéticas (CNPE). Pelo Renovabio o setor voltará a crescer para continuar a abastecer o crescente mercado mundial de etanol, para atender a elevação de demanda energética do país em etanol e bioeletricidade, possibilitando ao mesmo tempo que o Brasil atenda aos seus compromissos internacionais de redução de emissões de gases do efeito estufa, através da expansão do uso da bioenergia em sua matriz energética.

O açúcar também apresenta um cenário internacional positivo quanto à demanda e aos preços, beneficiando o Brasil como maior exportador mundial, pois abastece cerca de 50% do mercado global, o que também favorecerá a Dedini, empresa líder no fornecimento de equipamentos e plantas para esse setor.

- 1 – Buscar recuperar e crescer no Market Share dos diversos segmentos;***
- 2 – Intensificar participação no Mercado Externo (Exportação), mínimo de 20% do volume do Faturamento;***
- 3 – Programa de otimização e redução de Custos / Despesas para manter EBITDA positivo e adequação do Custo Fixo;***
- 4 – Implementar o plano de RJ, buscando antecipar eventos dentro das possibilidades de Caixa;***
- 5 – Adesão do Plano de parcelamento tributário, do Governo Federal.***



Obrigado pela Atenção!

www.dedini.com.br