



MORATÓRIA DA SOJA

BERNARDO PIRES
GERENTE DE SUSTENTABILIDADE
ABIOVE

Brasília - DF
11 de outubro de 2017

ABIOVE



A Associação Brasileira das Indústrias de Óleos Vegetais - ABIOVE foi fundada em junho de 1981.

A ABIOVE tem entre suas atribuições:

- Representar as indústrias de óleos vegetais e dar suporte aos seus associados;
- Cooperar com o governo brasileiro na execução das políticas que regem o setor;
- Promover programas de sustentabilidade da cadeia produtiva
- Gerar estatísticas;
- Preparar estudos setoriais.

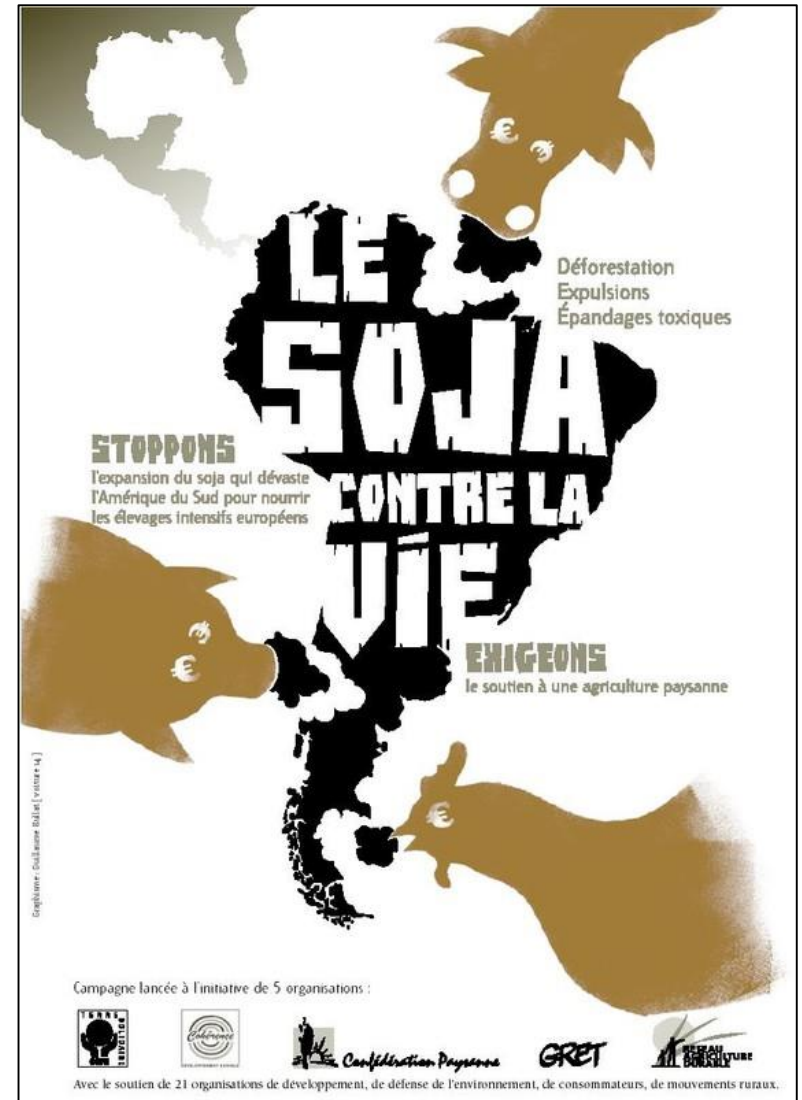
Empresas associadas



11 ANOS DE MORATÓRIA DA SOJA



RISCO DE PERDA DE MERCADO



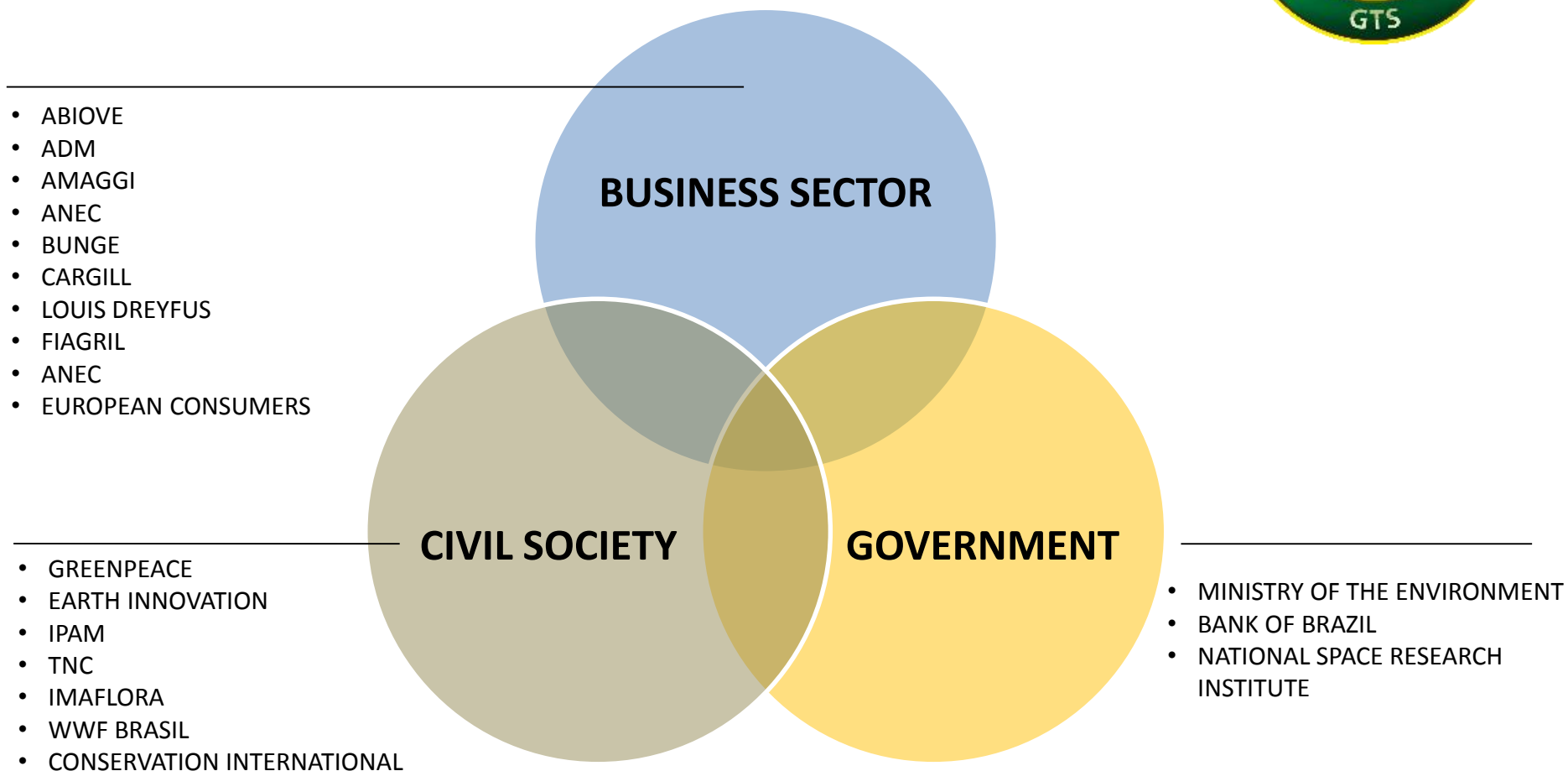
RISCO DE PERDA DE MERCADO



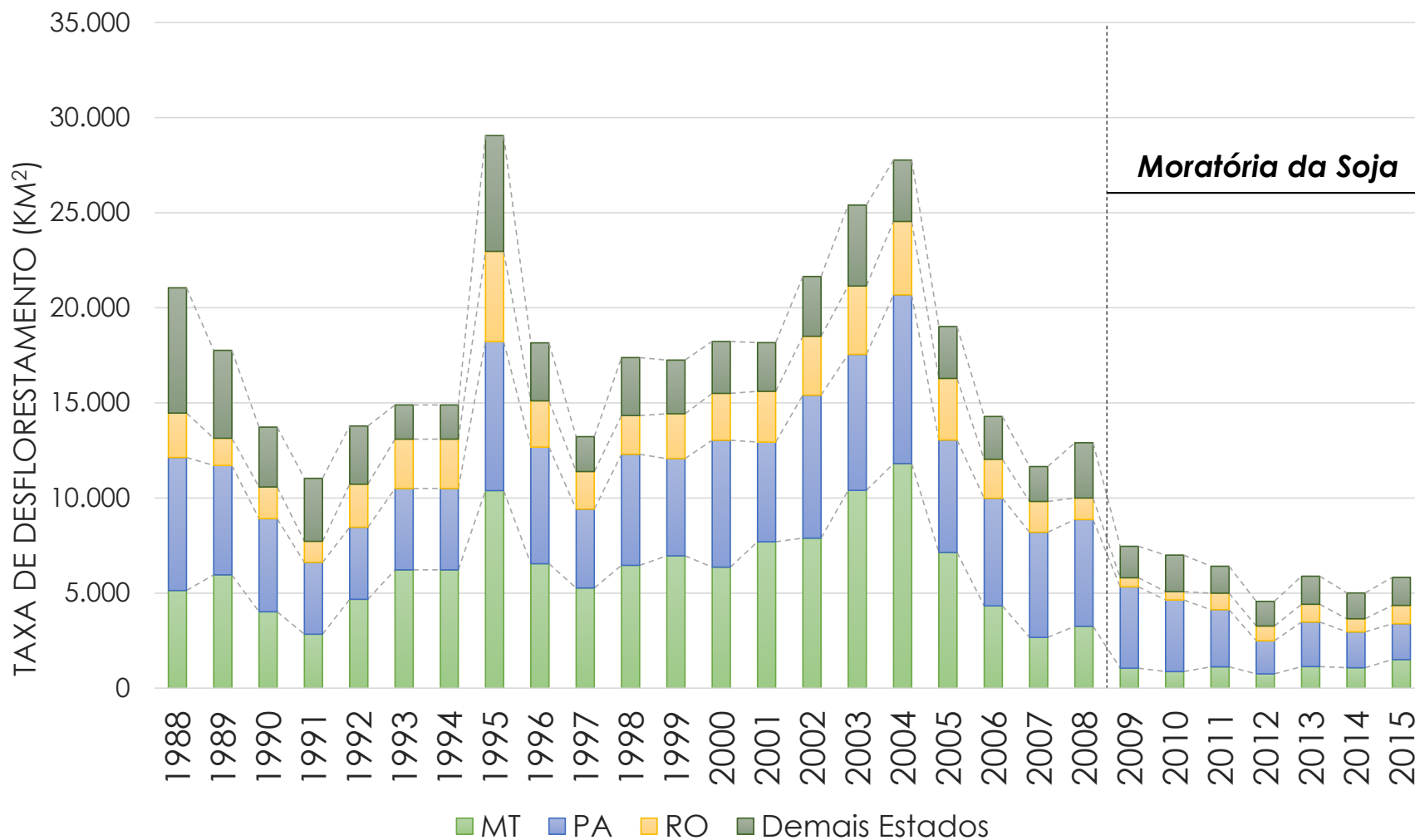
RISCO DE PERDA DE MERCADO



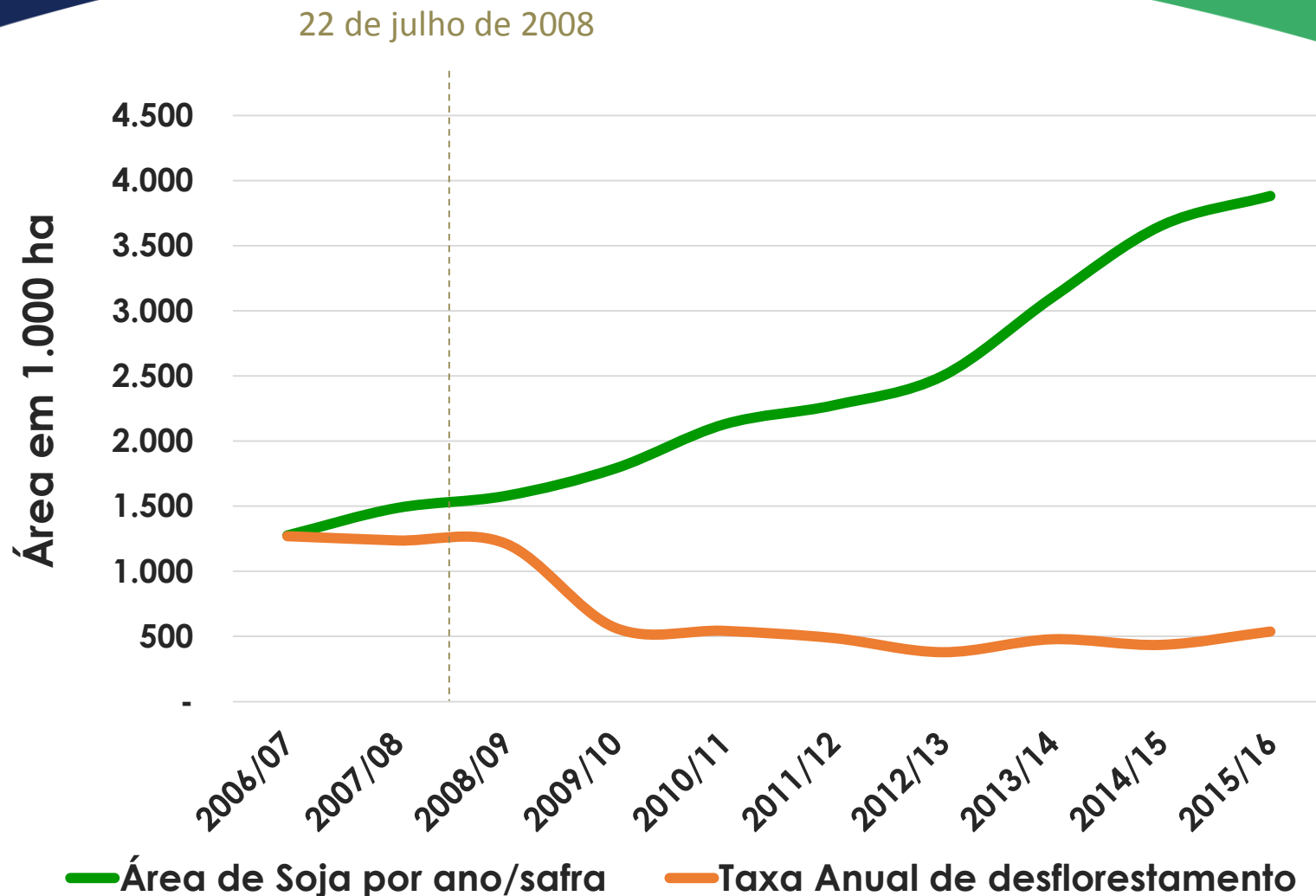
MEMBROS DO GRUPO DE TRABALHO DA SOJA



Taxas de desflorestamento da Amazônia Legal



Evolução da área de soja x taxa anual de desflorestamento ao longo das 10 últimas safras no bioma Amazônia


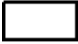







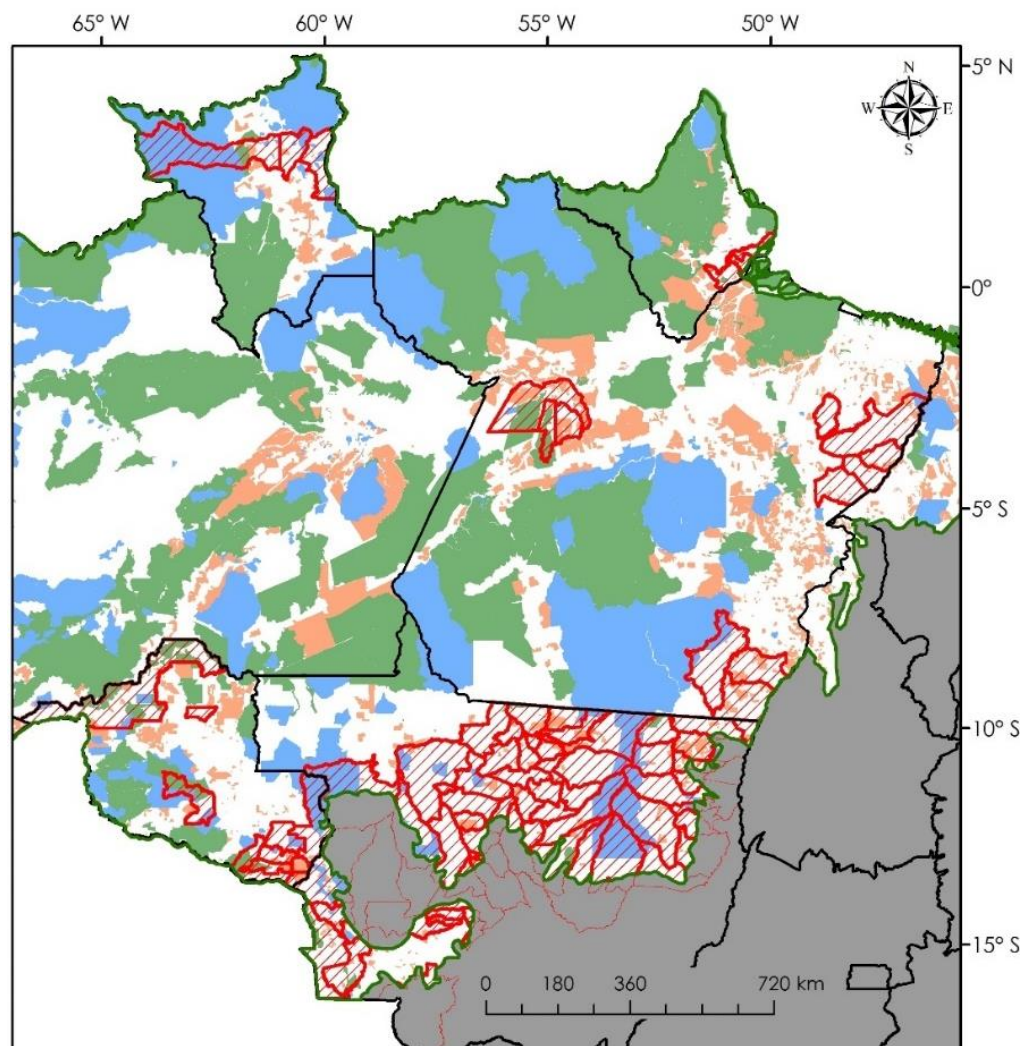
87 Municípios monitorados ~98% da soja do bioma Amazônia



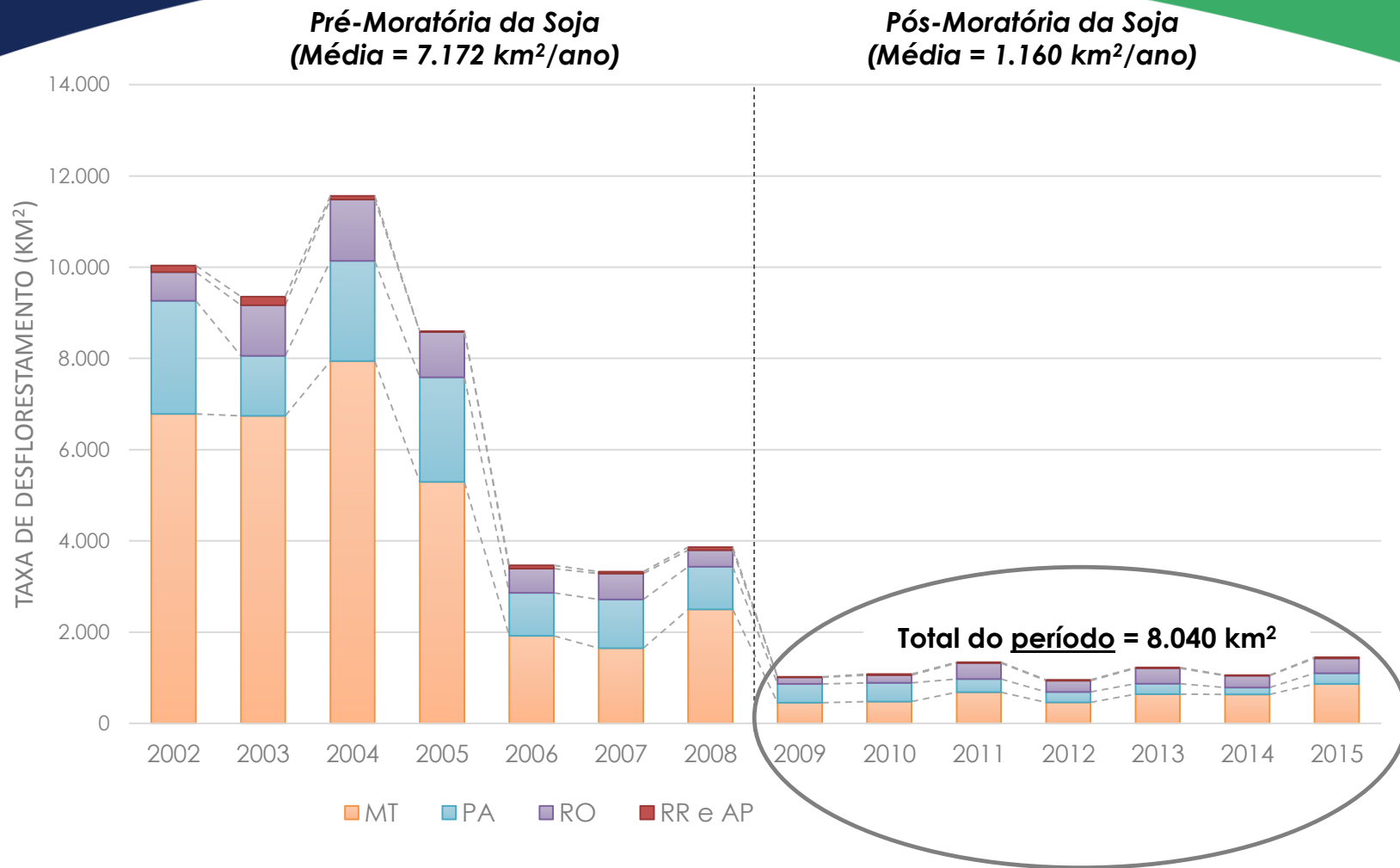
- 62 municípios – MT
- 11 municípios – PA
- 09 municípios – RO
- 03 municípios – RR
- 02 municípios – AP

Legenda

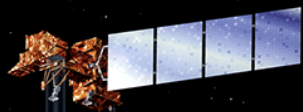
-  Limite do bioma Amazônia
-  Limite dos Estados
-  Limite dos municípios selecionados
-  Área monitorada
-  Assentamentos
-  Terras Indígenas
-  Unidades de Conservação



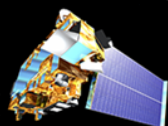
Taxa de desflorestamento nos 87 municípios monitorados



Monitoramento da soja – satélites/sensores (safra 2015/16)

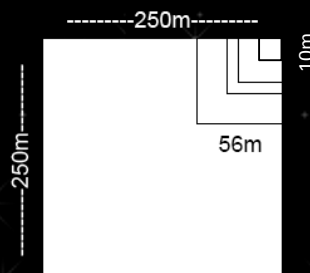


Landsat-7/ETM+



TERRA/MODIS

Sensor	Resolução Temporal	Resolução Espacial
TERRA/MODIS	~1 dia	250 m
ResourceSat-2/AWIFS	5 dias	56 m
Landsat-7/ETM+	16 dias	30 m
Landsat-8/OLI	16 dias	30 m
ResourceSat-2/LISS3	24 dias	23,5 m
Sentinel-2B/MSI	10 dias	10 m

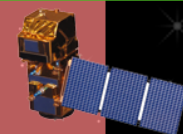


**ResourceSat-2/
AWIFS/LISS3**

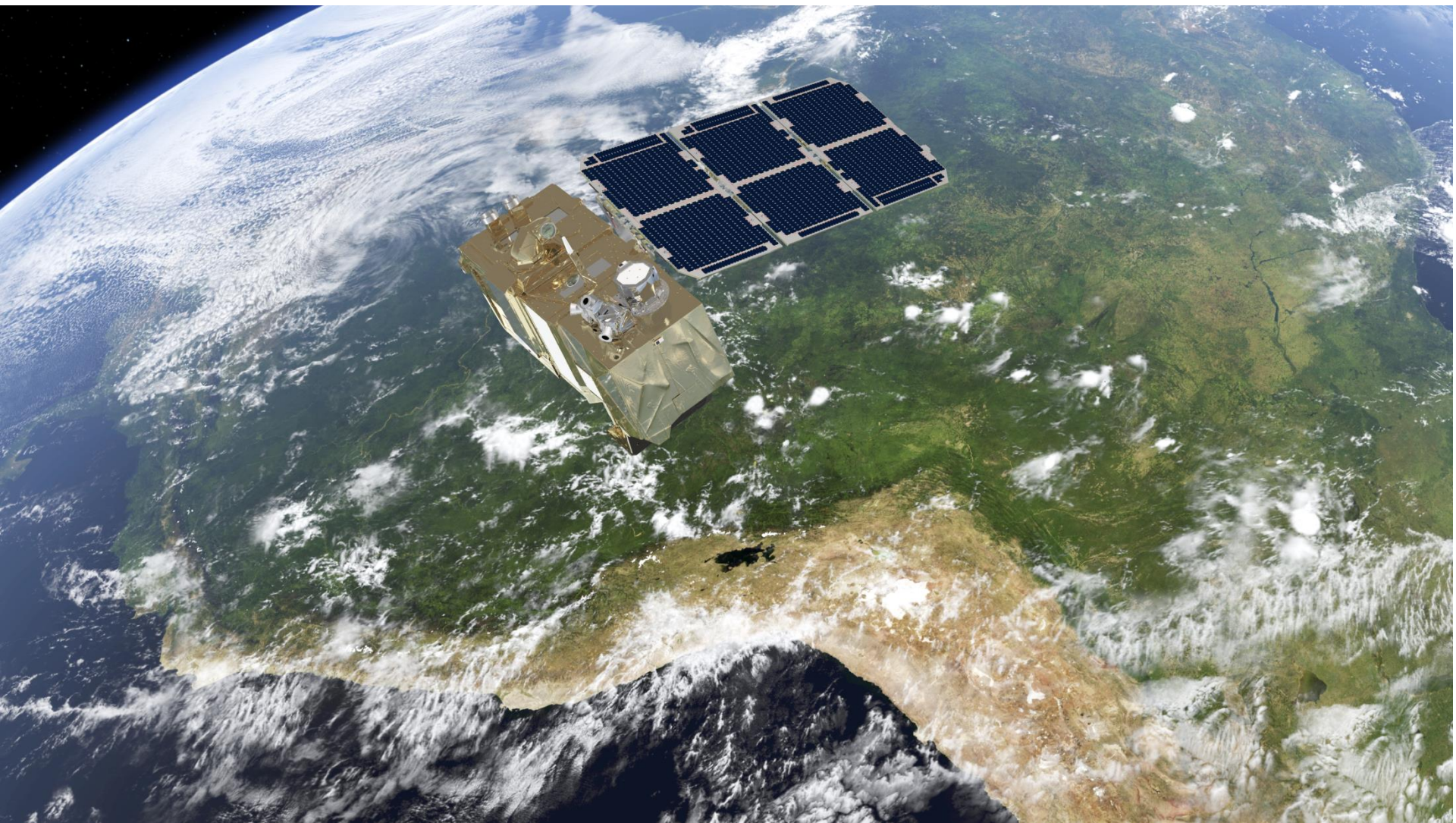
Landsat-8/OLI

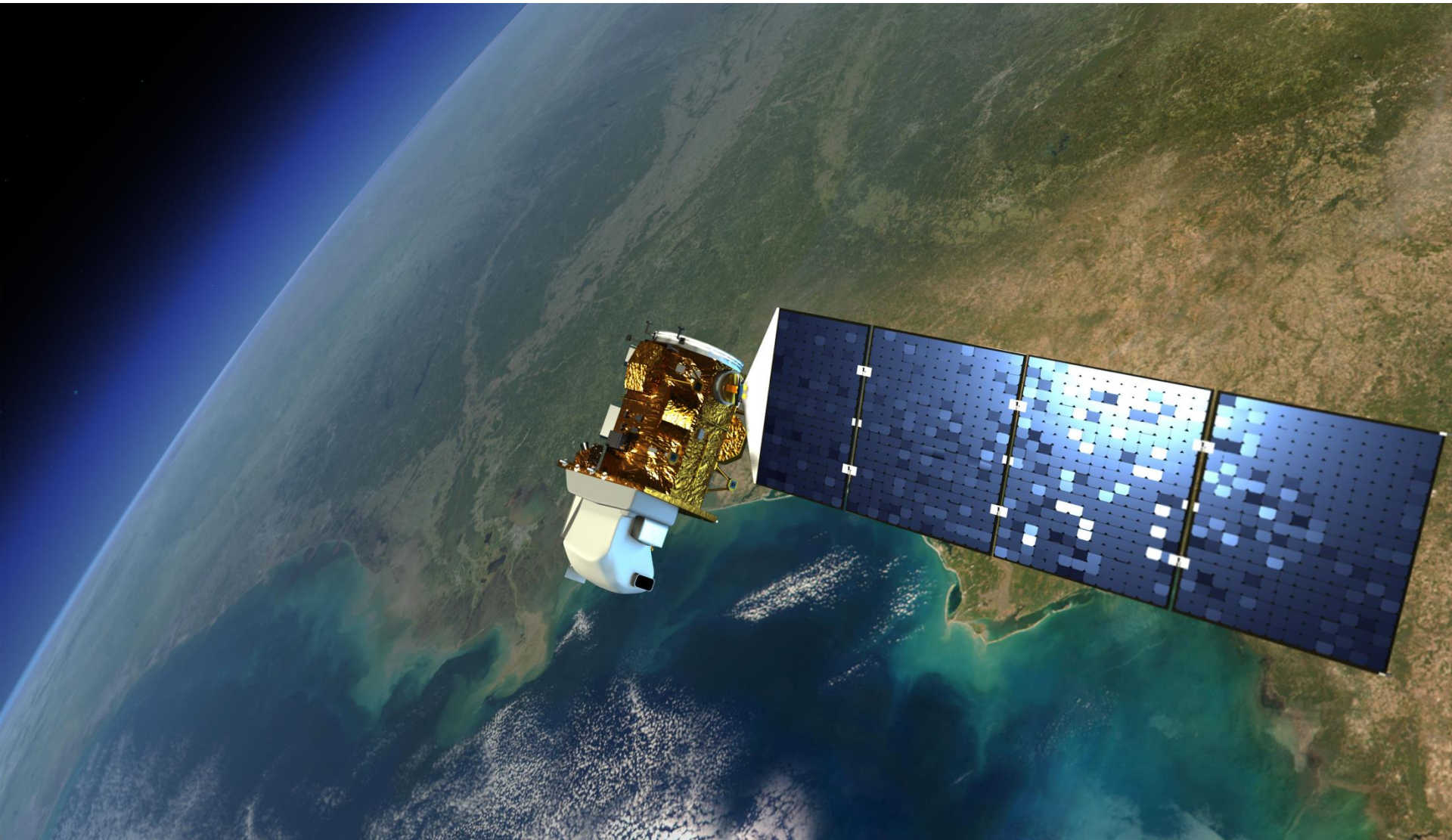


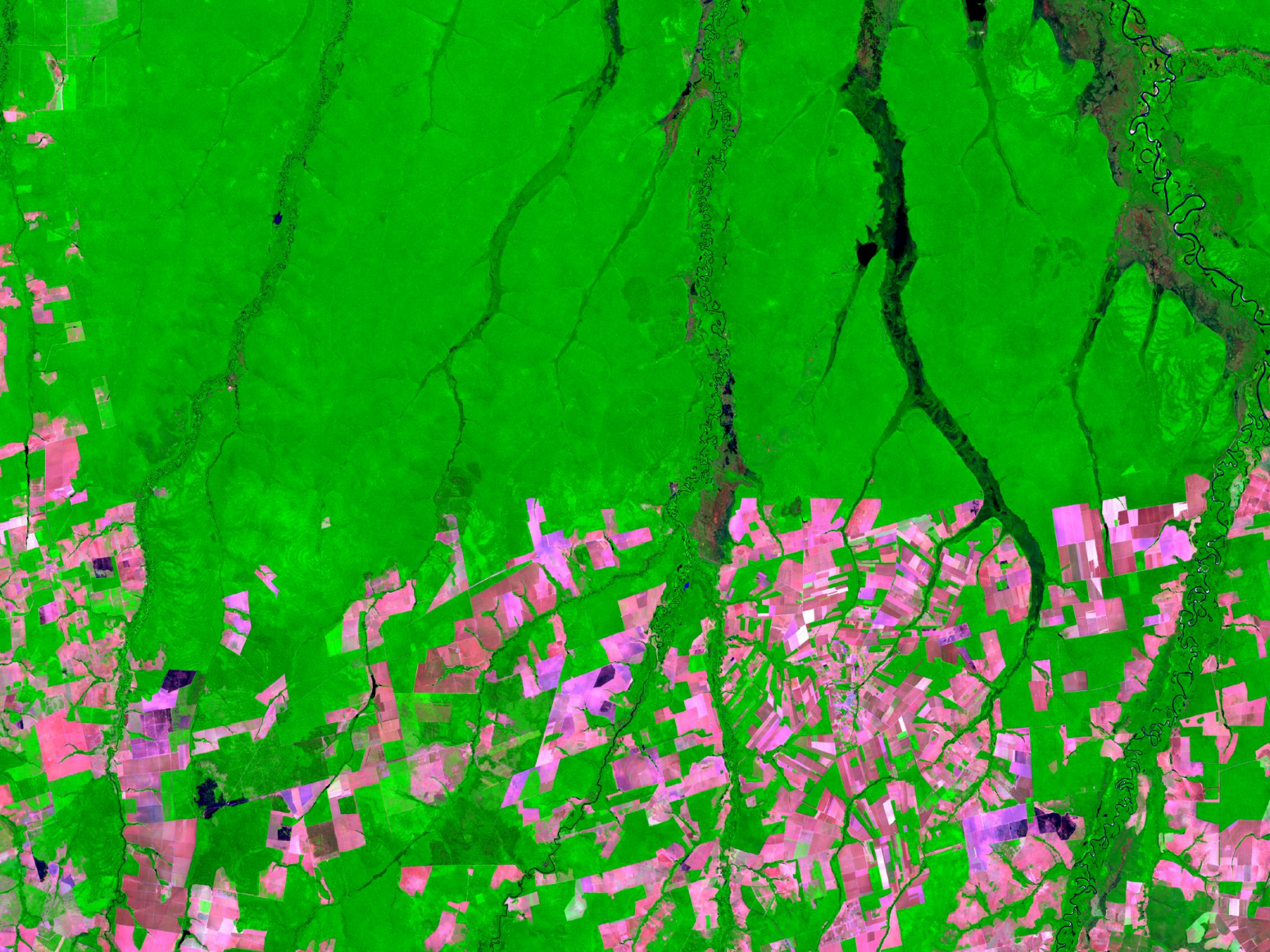
Sentinel-2B/MSI



1998 1999 2000 2001 2002 2003 2004 2005 2006 2007 2008 2009 2010 2011 2012 2013 2014 2015 2016



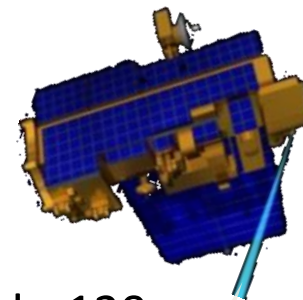








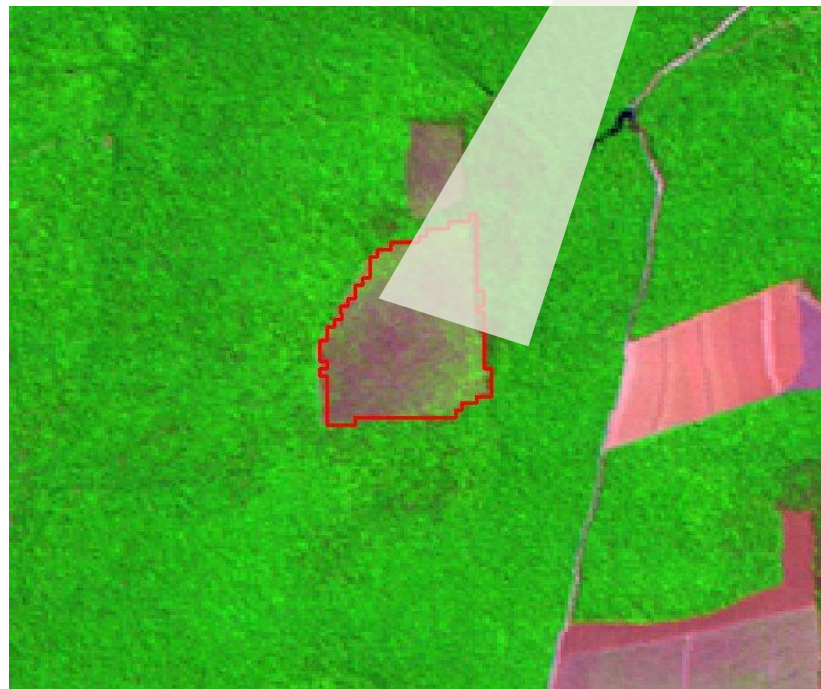
IDENTIFICAÇÃO POR SATÉLITE (2007-2016)



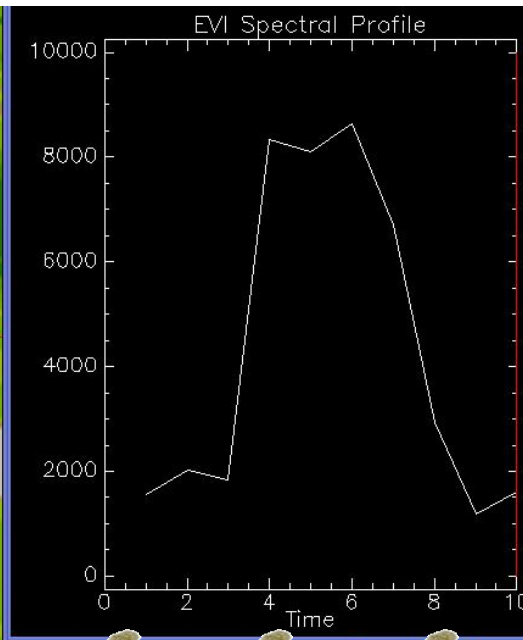
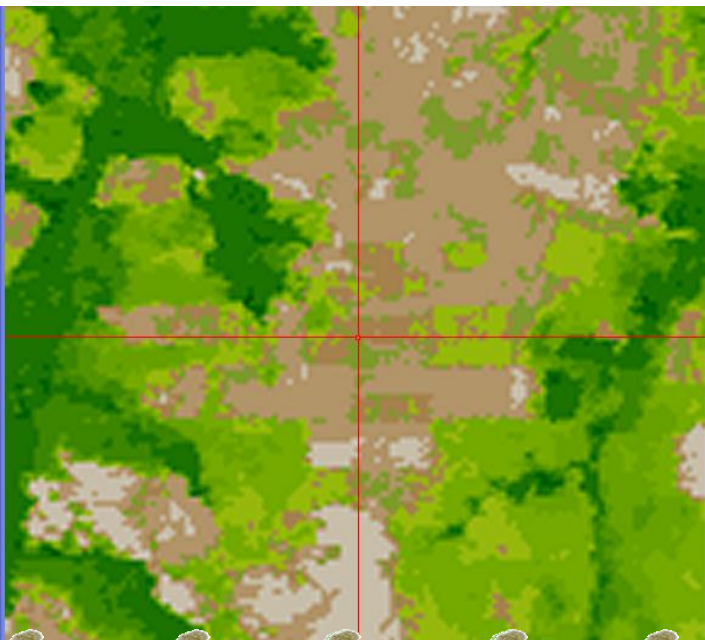
Exemplo: imagem do Satélite Landsat 7 com resolução de 120 m identificando desmatamento de 180 ha no Município de Nova Maringá – MT



PRODES 2015



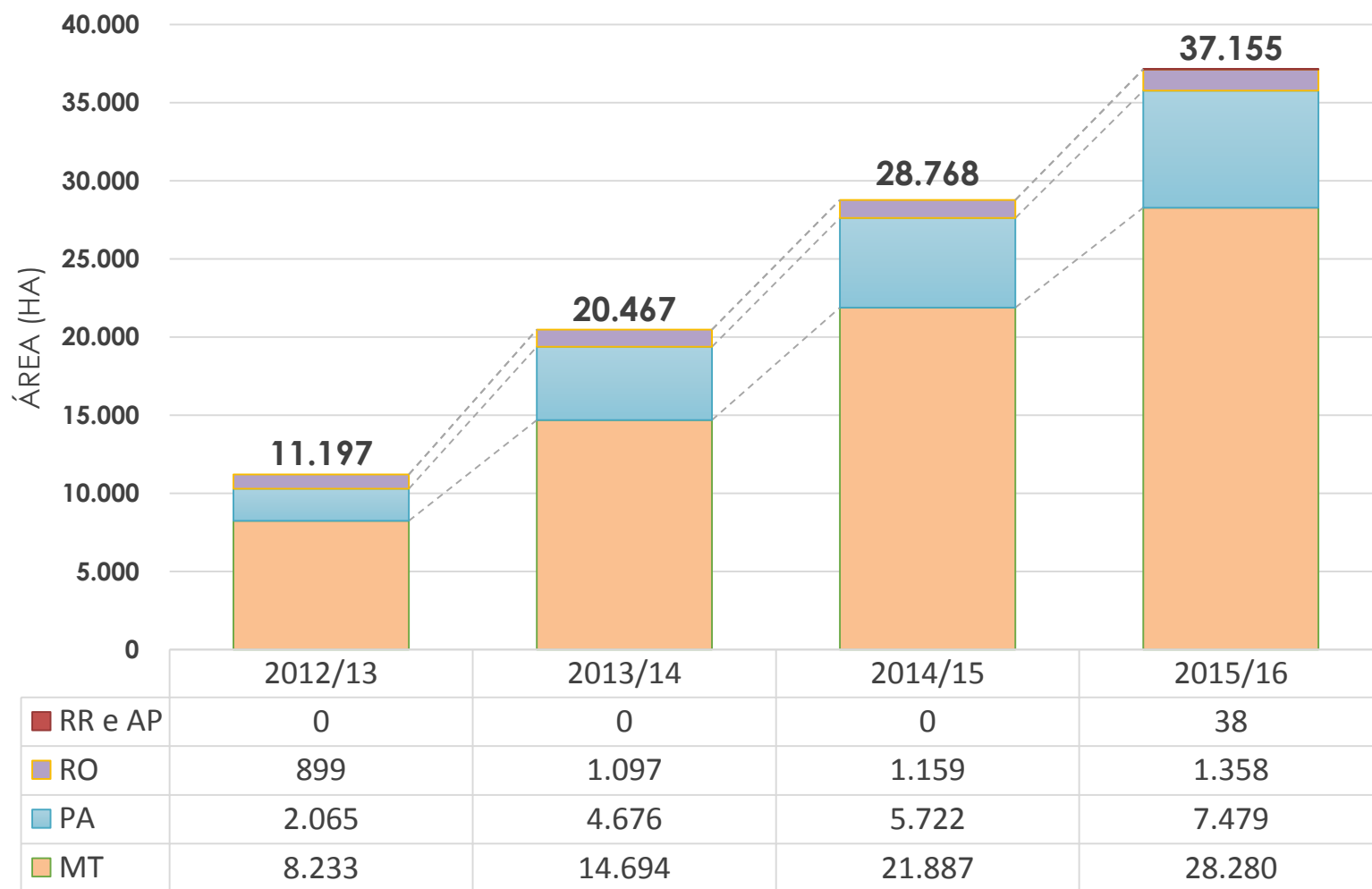
PRODES 2016



SOY MORATORIUM - AERIAL PHOTOS IDENTIFIES DEFORESTATION (2007-2014)



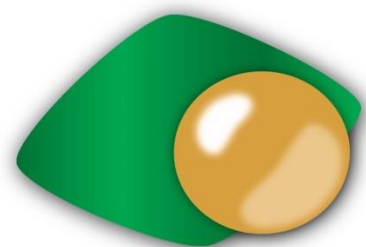
Soja em desacordo com a Moratória nos municípios monitorados



- ❑ A soja no bioma Amazônia representa 11,8% da soja do Brasil (33,2 milhões de ha);
 - ❑ A área de soja triplicou no bioma Amazônia desde o início da Moratória em 2006, passando de 1,28 milhão de ha para atuais 3,92 milhões de ha.
- Os 37,2 mil ha de soja em desacordo com a Moratória na safra 2015/16 correspondem a:
- ✓ 1,1% do desflorestamento do bioma Amazônia (3,43 milhões de ha);
 - ✓ 1,0% da área de soja plantada no bioma Amazônia (3,92 milhões de ha)

MUITO OBRIGADO PELA ATENÇÃO





Soja Plus

Programa Soja Plus Brasil

Gestão da Propriedade Faz a Diferença

2017

PARCEIROS



Sistema Famato



Missão do Programa Soja Plus

1. Promover e fomentar a melhoria contínua dos indicadores socioambientais nas propriedades que participam do programa;
2. Suprir a carência da Extensão Rural brasileira, apoiando e orientando o produtor com Assistência Técnica em gestão;
3. Coordenar ações entre os agentes da cadeia produtiva: governo, indústria, instituições de pesquisa, sindicatos e associações de produtores rurais;



Todas as ações são gratuitas para o produtor

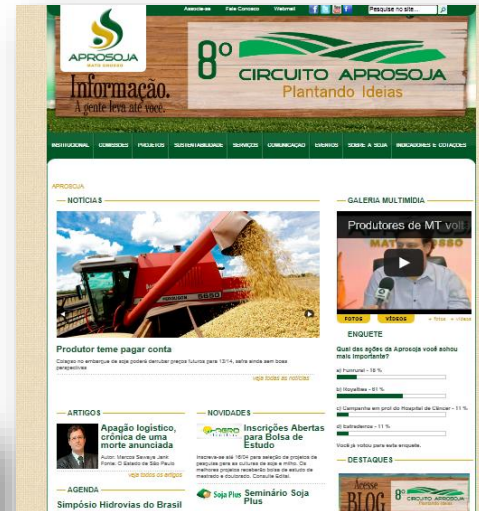
Números do programa



- 1.322 fazendas no MT, MS, BA e MG receberam 02 visitas técnicas e aplicação de check-list com 180 indicadores
- 2.384.292 ha de soja verificadas
- 7,2 milhões toneladas de soja
- R\$ 14 milhões de investimento entre 2011-2017

Como produzimos grandes resultados?

Comunicação e Bom Relacionamento com os Produtores



Como produzimos grandes resultados?

Capacidade de mobilização



DIAS DE CAMPO



***34 eventos
4.690 produtores
e gerentes de fazendas***



CURSOS

Saúde e Segurança no Trabalho e Legislação Trabalhista NR 31 (16 horas)

2012

32 cursos
592 produtores

2013

48 cursos
853 produtores

2014

57 cursos
970 produtores

2015

58 cursos
996 produtores

2016

75 cursos
1300 produtores



CURSOS

Segurança em silos e moegas

Objetivo: Capacitar o trabalhador em relação aos riscos do trabalho em altura (NR 33) e ambientes confinados (NR 35)

2013 – 2017

25 Cursos
365 participantes



Cursos e Oficinas Ambientais – CAR e PRA

CONVITE



Soja Plus

Produtor!

Fique por dentro das alterações na legislação ambiental e aproveite para tirar todas as suas dúvidas!

INFORMAÇÕES:
Aprosoja – 65 3644-4215
planejamento@aprosoja.com.br

OFICINA AMBIENTAL

20 Junho
18h

Local: Sindicato Rural de Sinop

Palestras sobre:

- Código Florestal
- Cadastro Ambiental Rural - CAR
- Termo de Ajustamento de Conduta - TAC
- Plano de Regularização Ambiental – PRA
- Resíduos em propriedades rurais

10 municípios do MT
290 produtores participantes

REALIZAÇÃO



AGROICONE»



PRODUTORES PREMIADOS



ASSISTÊNCIA TÉCNICA NAS FAZENDAS



Vídeos técnicos

Vídeos: Prevenção de Fogo em Propriedades Agrícolas

Objetivo: Capacitar o produtor para a maneira correta de fazer aceiros e conter o fogo em propriedades rurais



Vídeos técnicos

Vídeo 6: Sustentabilidade da Soja Brasileira

Objetivo: Apresentar como é possível produzir e conservar os recursos naturais



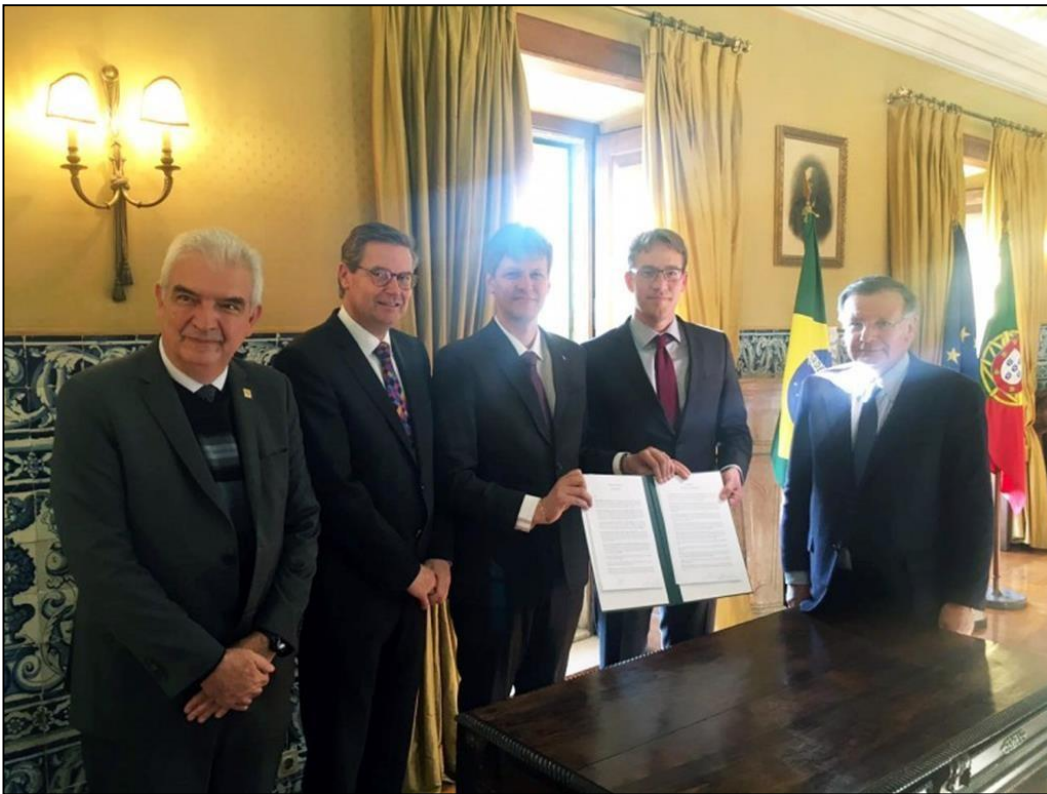
Memorando de Entendimento

MoU Brasil-China assinado em 08/04/2016 (Pequim/CH)



Memorando de Entendimento

MoU Brasil-Europa assinado em 19/01/2017 (Lisboa/PT)



SITE SOJA PLUS

[Sobre o Soja Plus](#)[Linhas de Ação](#)[Documentos e Referências](#)[Agenda](#)[Imprensa](#)[Contato](#)

MELHORES PRÁTICAS DE PRODUÇÃO

PRÁTICAS AGRÍCOLA E AMBIENTES NATIVOS

[VEJA MAIS](#)[Últimas Notícias](#)[Agenda Soja Plus](#)

www.sojaplus.com.br

MATERIAL SOBRE O PROGRAMA NA INTERNET

Programa Soja Plus de gestão da propriedade ganha espaço em MT ...



g1.globo.com/mato-grosso/.../programa-soja-plus.../4466405/

13 de set de 2015

Com o mercado consumidor cada vez mais exigente, produtores de MT aderem à programa de olho na ...

Conheça o Programa Soja Plus Bahia - YouTube



<https://www.youtube.com/watch?v=-7YlygNuPfs>

19 de mai de 2016 - Vídeo enviado por Soja Plus Bahia

Quando a gente fala no programa Soja Plus você fica boiando? Então clica aqui pra entender tudo ...

Programa Soja Plus chega ao Triângulo Mineiro - G1 - Globo

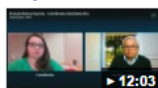


g1.globo.com/minas-gerais/.../programa-soja-plus.../3829410/

13 de dez de 2014

Uberaba, Uberlândia e Ituiutaba são os municípios beneficiados. Programa é parceria da Associação ...

Soja Plus é destaque no Notícias Agrícolas - YouTube



https://www.youtube.com/watch?v=Tx8zgo_tom0

1 de jun de 2016 - Vídeo enviado por Aprosoja Mato Grosso

Notícia boa! Durante o programa Notícias Agrícolas desta quarta-feira (1º), o Soja Plus foi citado como ...

Programa Soja Plus em Dourados - Bom Dia MS - YouTube



<https://www.youtube.com/watch?v=a9cHN0MjtO8>

11 de set de 2013 - Vídeo enviado por Sistema Famasul

Programa Soja Plus em Dourados - Bom Dia MS ... Clostridioses, Parasitas, Plantação de Soja ...

Faeng promove programa 'Soja Plus' em municípios - G1 Triângulo ...



g1.globo.com/minas-gerais/.../programa-soja-plus.../4219589/

Faeng promove programa 'Soja Plus' em municípios. Mais informações. 31/05/2015 01:52. Objetivo ...

Soja Plus - Sustentabilidade da soja brasileira - YouTube



<https://www.youtube.com/watch?v=rVQxM52xcyY>

15 de ago de 2013 - Vídeo enviado por Aprosoja Mato Grosso

Produzir com eficiência e qualidade, sem comprometer as gerações é ser sustentável. Conheça o programa ...

- <https://www.youtube.com/watch?v=OHMuennVpJ0>
- <https://www.youtube.com/watch?v=Z81wzBvuZKI>
- <https://www.youtube.com/watch?v=Re6DAEAZ97M>
- https://www.youtube.com/watch?v=IAKei_VBqSE
- <http://videos.bol.uol.com.br/video/soja-plus-ja-funciona-em-quatro-estados-brasileiros-04024C183968E0915326>
- <http://g1.globo.com/mato-grosso/mt-rural/videos/v/programa-soja-plus-de-gestao-da-propriedade-ganha-espaco-em-mt/4466405/>

A photograph of a rural landscape. In the foreground, there is a field of young corn plants in neat rows. To the left, a paved road curves through the field, with a yellow diamond-shaped road sign indicating a left turn. In the background, there is a dense line of green trees under a clear blue sky.

OBRIGADO

bernardo@abiove.org.br

(11) 5536-0733