

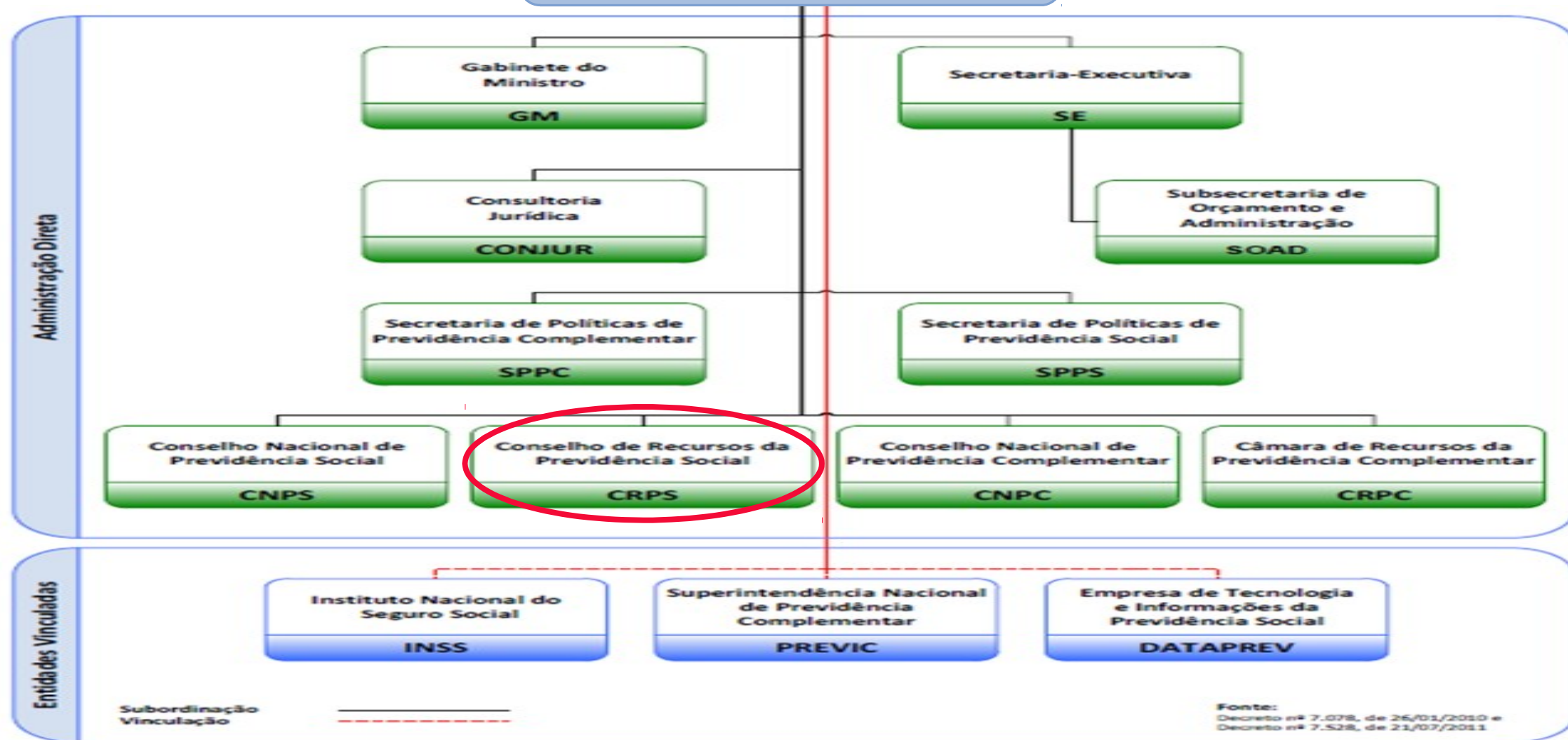


A importância do Conselho de Recursos da Previdência Social para os trabalhadores brasileiros



Órgão Colegiado com participação de representantes do Governo, dos Trabalhadores e das Empresas para controle jurisdicional das decisões do INSS nos processos de interesses dos beneficiários e das empresas.

Ministério da Previdência Social (MPS)



Estrutura do CRPS



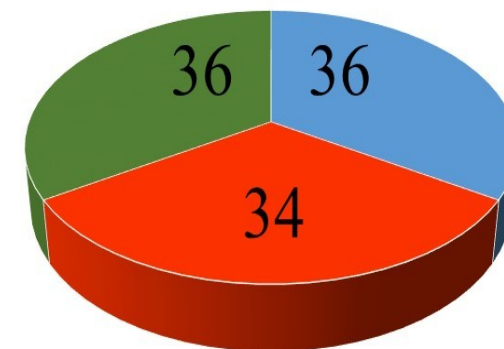
29 Juntas de Recursos
4 Câmaras de Julgamento
Conselho Pleno



Quem integra o CRPS?

Câmaras de Julgamento

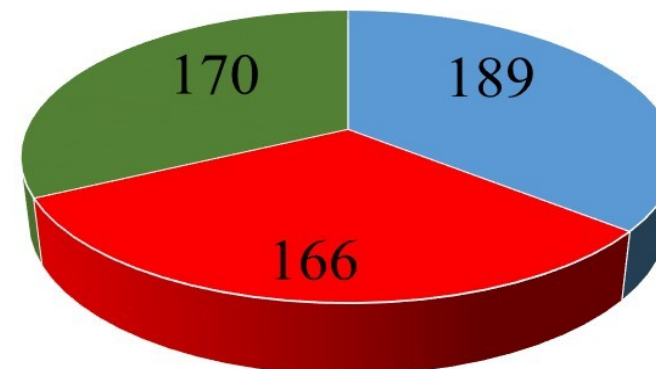
CONSELHEIROS



Total: 106

■ Governo ■ Empresas ■ Trabalhadores

Juntas de Recursos



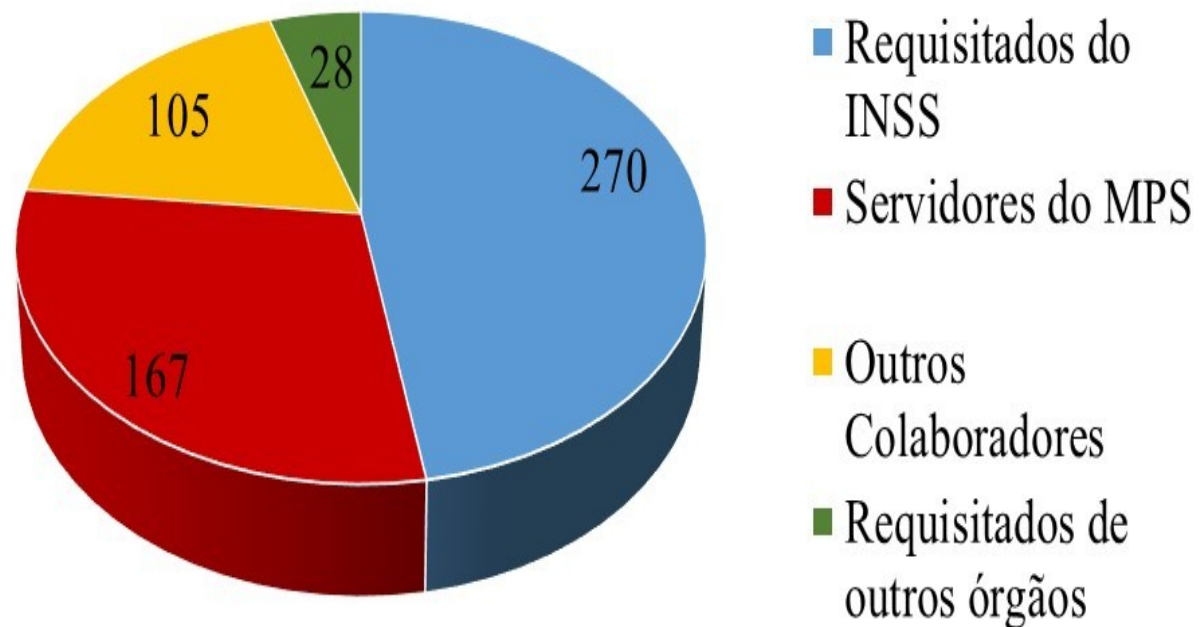
Total: 525

■ Governo ■ Empresas ■ Trabalhadores

Quem integra o
CRPS?



COLABORADORES



Total: 570

Por que procurar o CRPS ?

- Papel Fundamental na Preservação dos Direitos dos Segurados;
- Participação da Sociedade por meio dos Conselheiros;
- Meio administrativo de solução de Conflitos;
- Possibilidade efetiva de revisão dos atos do INSS;
- Atende todo o Brasil.

E Ainda Conta Com...

Agilidade

- Em média 85 dias para Julgamento

Facilidade

- Processo Eletrônico (e-Recursos)
- e-Recursos possibilita o acesso integral aos processos
- Participação no julgamento por meio de video conferência

Economia

- Documentos digitalizados
- Acompanhamento do processo via Internet
- Sem custo para os interessados
- Baixo custo para a Administração

Custo do Processo

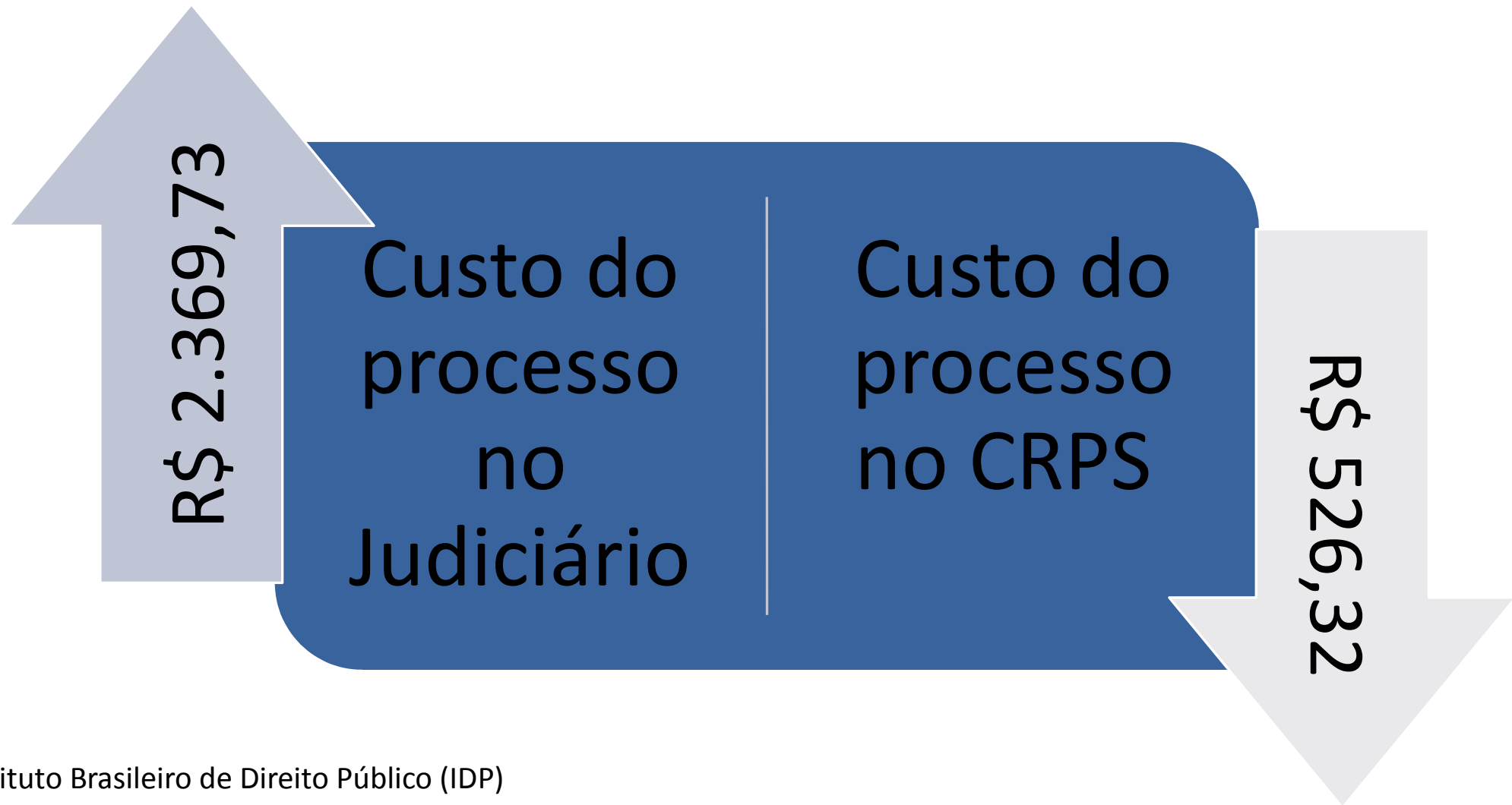
Pessoal

• R\$ 17.329.550,95

Conselheiros

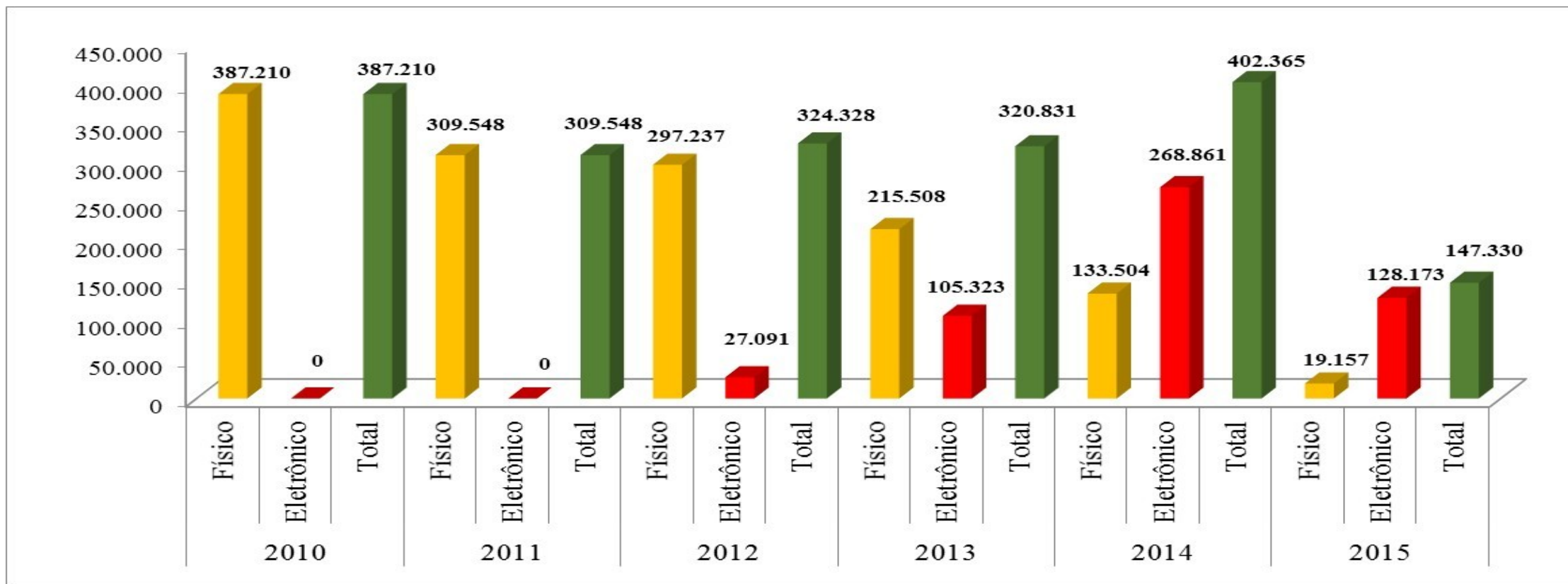
• R\$ 35.615.405,86

Valor médio por decisão: R\$ 131,58



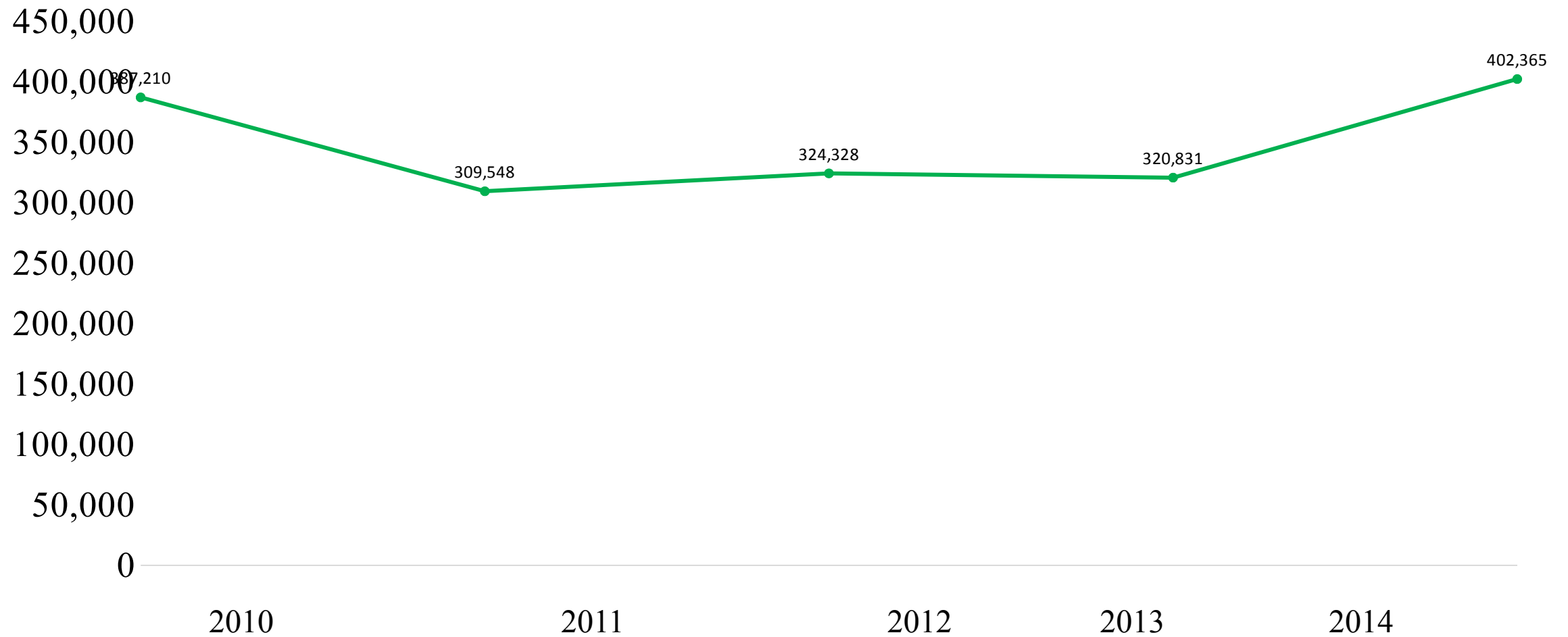
Fonte: Instituto Brasileiro de Direito Público (IDP)

Quantitativo de Recursos Julgados (2010 – 2015)



Fonte: e-Recursos/ CRPSWeb

Evolução dos Julgamentos



Visão de Futuro

Fortalecimento do CRPS por meio de sua divulgação

Ampliação das funcionalidades do processo eletrônico disponível na Internet

Redução da demanda judicial no âmbito da Previdência Social



CRPS



André Rodrigues Veras

Presidente

E-mail: andre.veras@previdencia.gov.br

Tel: (61) 3433-9706