

**Cuidando das pessoas,  
construindo o futuro**



**Prefeitura  
de Blumenau**

# Unidades Escolares

## 39.604

Alunos na rede municipal

### 40

Escolas Municipais

### 53

Centros de Educação  
Infantil

### 31

Colégios Estaduais

### 20

Unidades particulares  
convenidas

### 1

Unidade Paradesporto  
Escolar

# Blumenau

## 366.418

Habitantes

### 3º

melhor cidade do Brasil, segundo  
a Agência Austin Rating (2022)

### 2ª

cidade mais empreendedora,  
segundo o Sebrae (2022)

### 16ª

cidade mais inteligente do Brasil,  
segundo o Ranking Smart Cities  
(2021)

### 41ª

cidade mais segura do Brasil,  
segundo estudo do Desafios da  
Gestão Municipal (2021)

### 6ª

melhor cidade da América Latina  
para se viver, segundo o Guia  
Tourist Maker (2022)

### 25ª

melhor cidade no IDH - 0,806

A photograph of a classroom with rows of white desks and light-colored wooden chairs. In the background, there is a whiteboard with some diagrams and a map on the wall.

**34%**

Segunda-feira, dia 17

**30%**

Terça-feira, dia 18

**17,8%**

Quarta-feira, dia 19

**Índice de faltas após o retorno às aulas**

# **Medidas de segurança pós-atentado**

# Plano de Contingência

Uma das medidas é o Plano de Contingência, que está em elaboração pela Secretaria de Defesa Civil juntamente com os órgãos de proteção. O documento vai reunir ações de prevenção e protocolos de como agir em situações de crise.

# Equipes Multiprofissionais



Ampliação das equipes multiprofissionais para atuarem nas escolas e CEIs do município. As equipes são formadas por agentes das áreas de Saúde, Educação e Assistência Social.



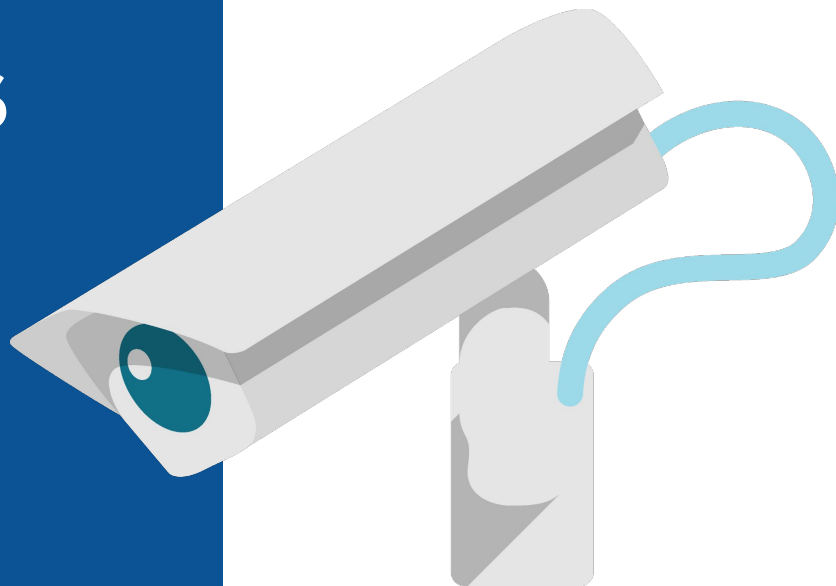
# Revisão do muramento e cercamento

Equipes técnicas visitaram todas as instituições de ensino para verificar possíveis vulnerabilidades na estrutura física. As manutenções e obras de melhoria já estão ocorrendo e devem seguir nas próximas semanas.



# Câmeras e botões de pânico

Câmeras serão instaladas na entrada das unidades. Através de um software, a Polícia Militar e equipes da Prefeitura, por meio da Central de Controle Operacional, terão acesso em tempo real às imagens das escolas e CEIs do município. Botões de pânico também serão colocados fisicamente em locais estratégicos.





**Agentes de  
Segurança em**

**150**  
**pontos**

# **Investimentos em educação**

**R\$ 145 MILHÕES**  
**TOTAL DE INVESTIMENTOS**



**Prefeitura  
de Blumenau**



# R\$ 30 MILHÕES

Previsão de Investimento no primeiro ano





# R\$ 20 MILHÕES

Previsão de Investimento nos anos seguintes

**Cuidando das pessoas,  
construindo o futuro**



**Prefeitura  
de Blumenau**