

# O PROCESSO DE INTEGRAÇÃO DA ALADI

*Alejandro de la Peña  
Navarrete*

*Secretário-Geral*

*Brasília, Brasil  
junho de 2019*

# PRINCIPAIS CARACTERÍSTICAS

Several thin, parallel white lines of varying lengths and slight curves, extending diagonally from the bottom right towards the top right of the slide.

# EXTENSÃO/ABRANGÊNCIA

ALALC 1960

ASSOCIAÇÃO

TM80

13 PAÍSES-MEMBROS

INTEGRAÇÃO

**ALADI**  
Asociación Latinoamericana de Integración  
Associação Latino-Americana de Integração

MERCADO COMUM

AMÉRICA LATINA

DESENVOLVIMENTO



# RANKING GLOBAL

20 milhões de km<sup>2</sup>

UE: 4 milhões de km<sup>2</sup> / EUA:  
9 milhões de km<sup>2</sup>

População: 568 milhões  
UE: 508 milhões / EUA: 325 milhões

Exportações globais:  
US\$ 952 bilhões

Quarto lugar, depois da China, Estados  
Unidos e Alemanha

PIB ALADI:

US\$ 5,3 trilhões

Terceiro maior depois da China e  
Estados Unidos

IED recebido: US\$ 1,8 trilhões  
Segundo depois dos Estados Unidos

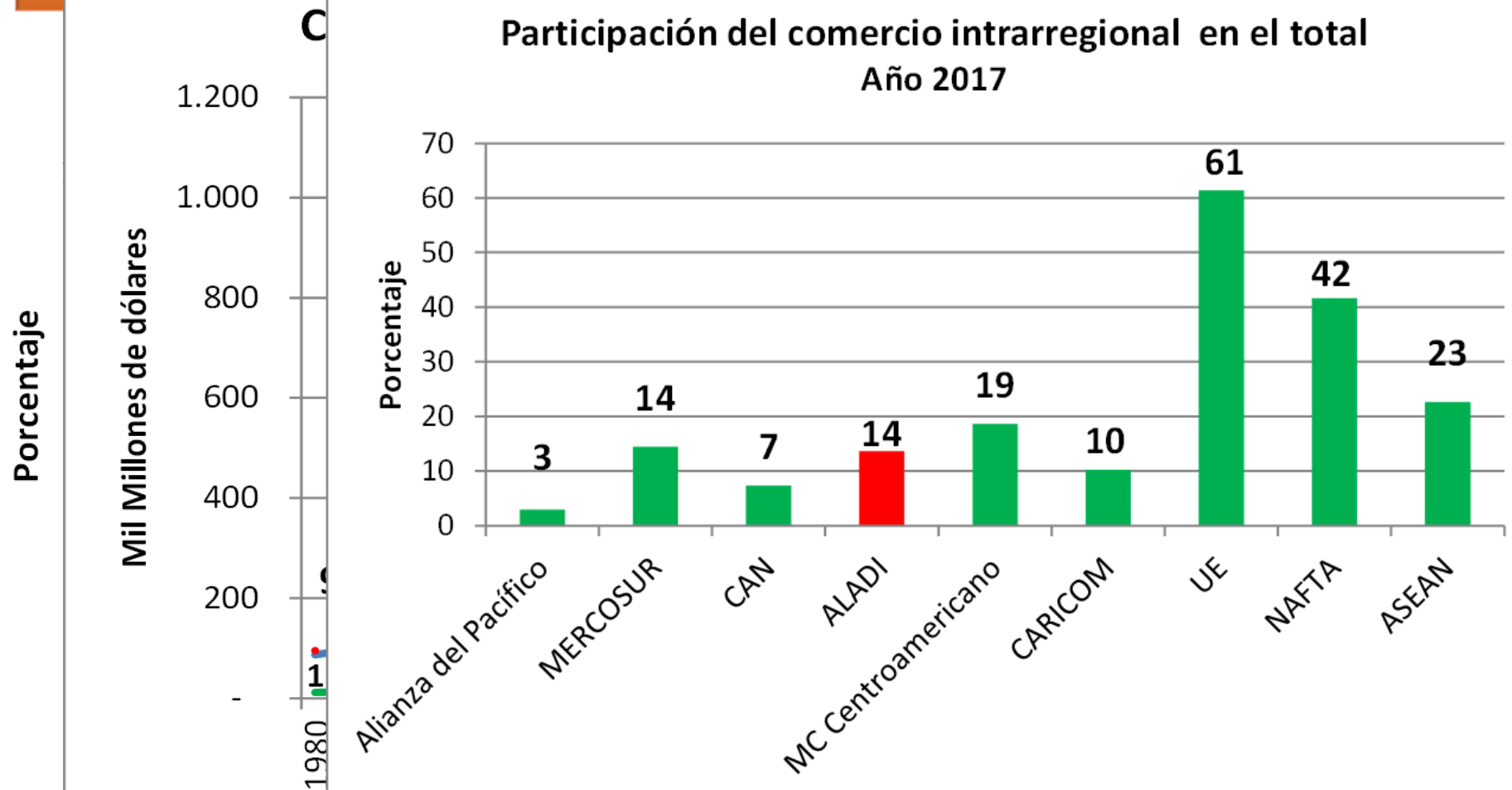
Importações globais:  
US\$ 904 bilhões

Quarto lugar, depois dos Estados  
Unidos, China e Alemanha

IED realizado: US\$ 1 trilhão  
Quarto depois da China, Estados  
Unidos e Japão

# CONQUISTAS

## EVOLUCIÓN GRADO DE INTEGRACIÓN SEGÚN BLOQUE

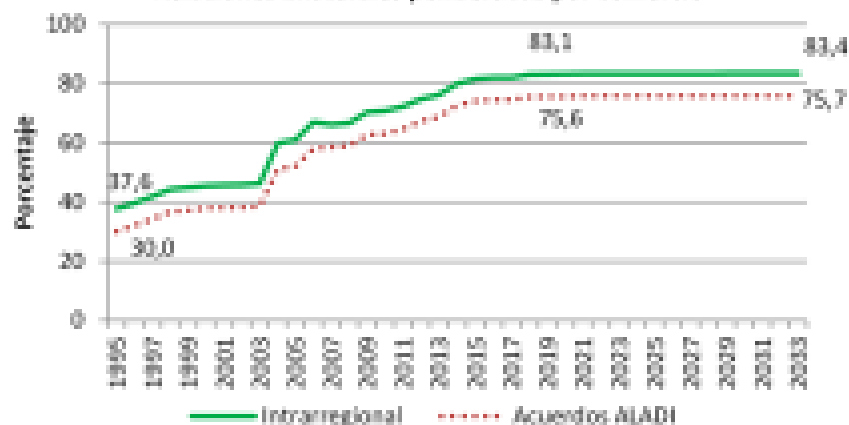


# CONQUISTAS

## AVANCE DEL PROCESO

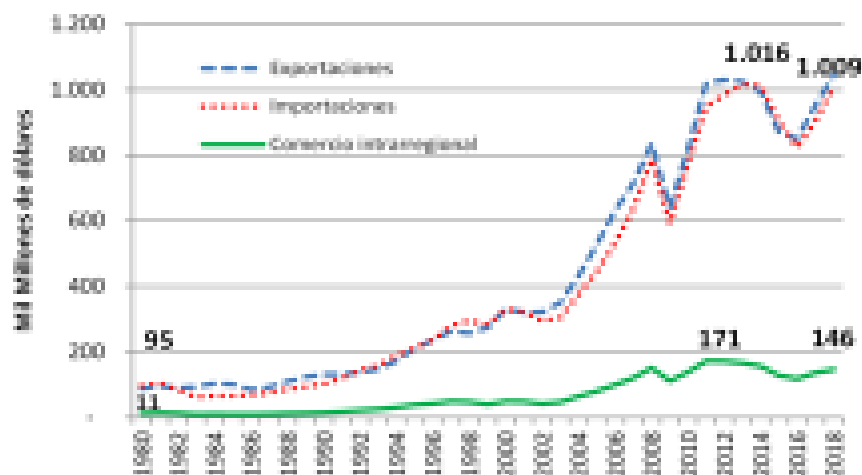
### % de ítems liberados intra-ALADI

Relaciones bilaterales ponderadas por comercio



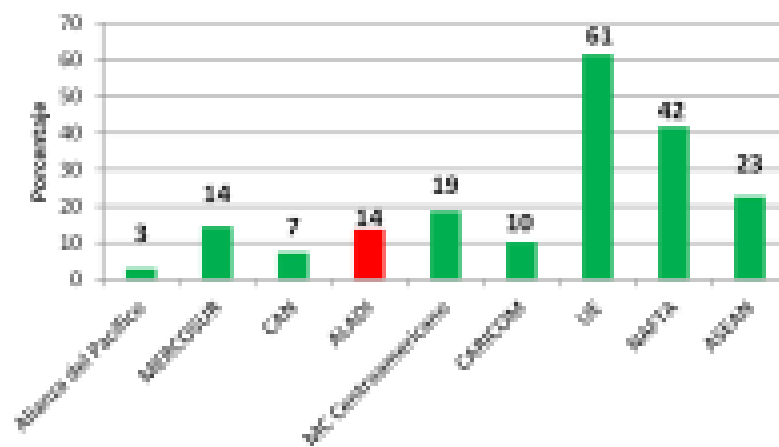
## EVOLUCIÓN DEL COMERCIO EXTERIOR DE LA ALADI

### Comercio exterior de la ALADI: 1980-2018



## GRADO DE INTEGRACIÓN SEGÚN BLOQUE

### Participación del comercio intrarregional en el total Año 2017



# FORTALEZAS

A series of several parallel white lines of varying lengths, all slanted upwards from left to right, located in the bottom right corner of the slide.

# **VOCAÇÃO ECONÔMICO-COMERCIAL**

**Tarifas**

**Normas Técnicas**

**Medidas Sanitárias**

**Facilitação de Comércio**

**Certificado de Origem Digital**

**Promoção de investimentos**

**Rodadas de negócios**

**EXPO ALADI**

**Inteligência de Mercados**



# **FLEXIBILIDADE DO TM80**

**Velocidades diferentes**

**Acordos de Alcance Parcial**

**QUALQUER MODALIDADE**

**Geometria variável**

**Convergência**

**Pluralismo**

**Flexibilidade**

**Tratamentos diferenciais**

# ESTABILIDADE INSTITUCIONAL

**ALADI (40 anos)**

**Convergência**

**Sede**

**ALALC (60 anos)**

**Resiliência**

**Permanência**

**Especialistas**

**Secretariado Profissional**

# ESTABILIDADE INSTITUCIONAL

**ALADI (40 anos)**

**Convergência**

**Sede**

**ALALC (60 anos)**

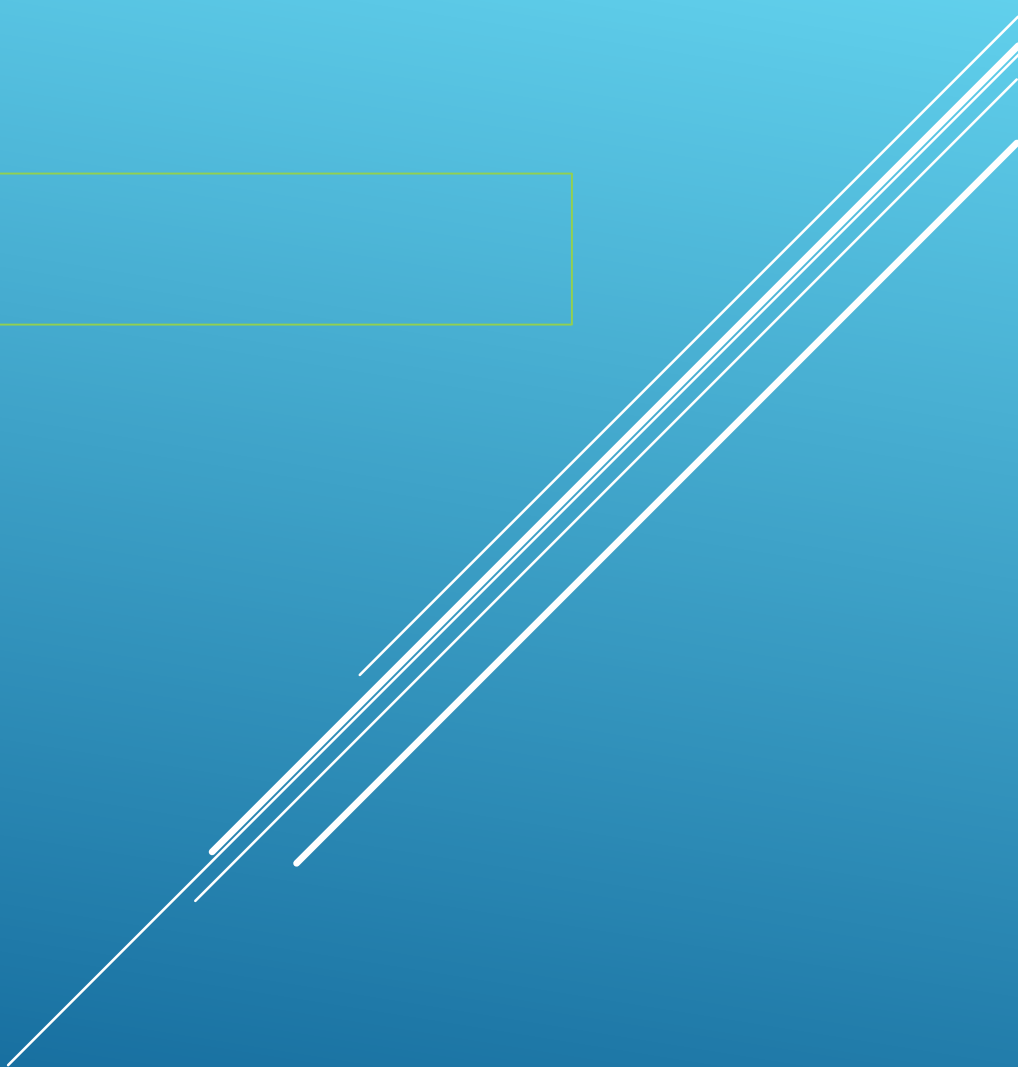
**Resiliência**

**Permanência**

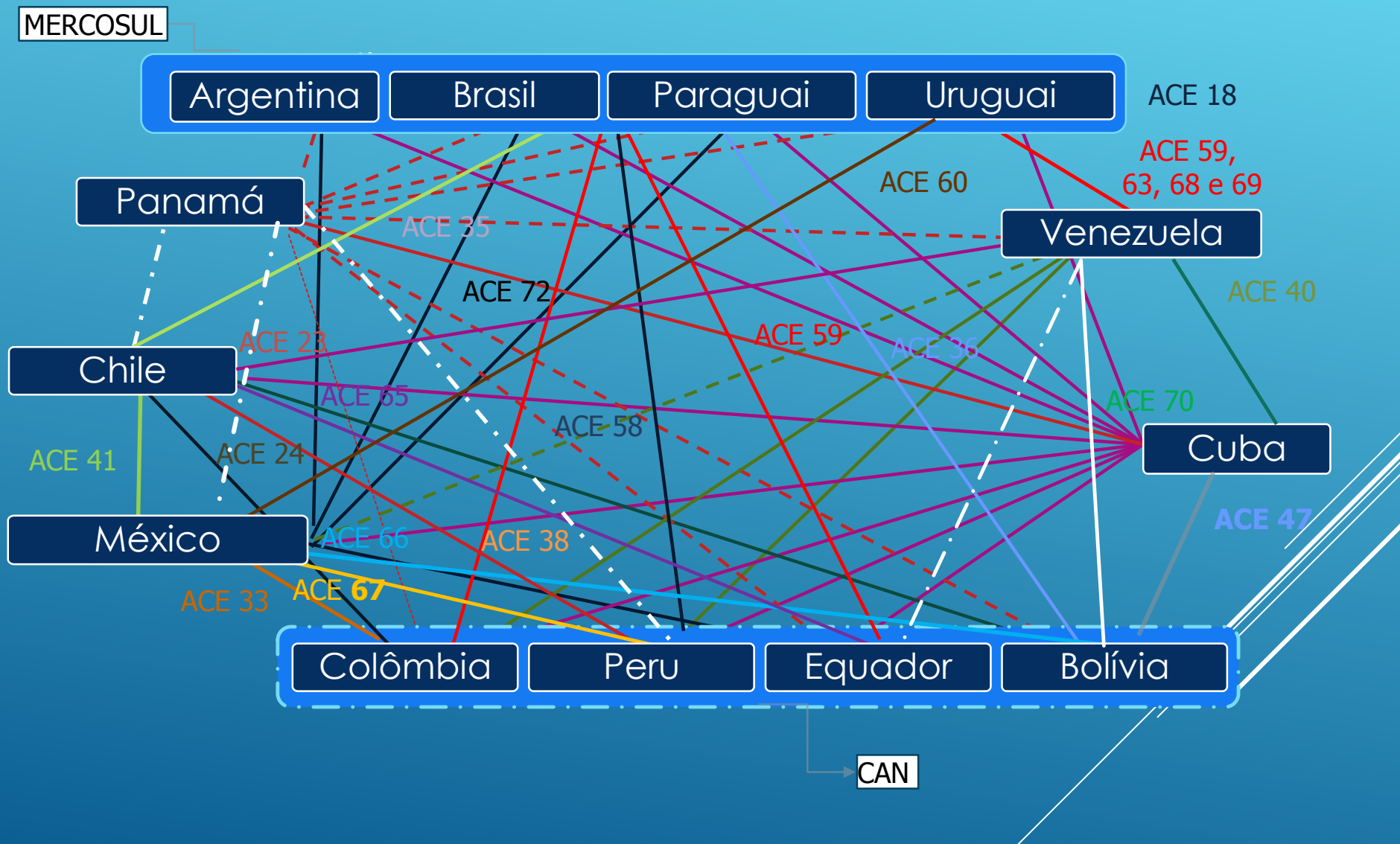
**Especialistas**

**Secretariado Profissional**

# FRAQUEZAS

A series of several parallel white lines of varying lengths, slanted diagonally from the bottom left towards the top right, located in the lower right quadrant of the image.

# FRAGMENTAÇÃO INTERNA



# FRAGMENTACIÓN GEOGRÁFICA





# FRAGMENTACIÓN FORUNS E TEMAS



# ABERTURA GLOBAL



ORGANIZACIÓN  
MUNDIAL  
DEL COMERCIO

TISA

NAFTA

TLCs

APEC

TPP

ASEAN

RCEP

BRICS



# ATRASSO TEMÁTICO

## TARIFAS

ACE 53 BRASIL-MÉXICO

ACE 6 ARGENTINA-MÉXICO

ACE 55 ARGENTINA, BRASIL,  
MEXICO, PARAGUAI, URUGUAI

## ÚLTIMA GERAÇÃO

ACE 72 ARGENTINA,  
BRASIL, COLÔMBIA,  
PARAGUAI, URUGUAI

ACE 73 CHILE-URUGUAI

# AUSÊNCIA DE EMPREENDEDORES

ALALC (700 anuais)

CEAP

CASE



BIAC (OCDE)

ABAC (APEC)

CEA

CEAL

# AUSÊNCIA DE EMPREENDEDORES

ALALC (700 anuais)

CEAP

CASE



BIAC (OCDE)

ABAC (APEC)

CEA

CEAL

# OPORTUNIDADES

A series of several parallel white lines of varying lengths, all angled upwards from the bottom right towards the top right, creating a sense of motion or a stylized graphic element.

# NOVAS NECESSIDADES

**Diversificação de mercados**

**EXPORTAÇÕES**

**IMPORTAÇÕES**

**CADEIAS DE VALOR**

**TICS**

**REVOLUÇÃO 4.0**

**Regionalismo global**

# OUTRAS POSSIBILIDADES

Multilateralização  
Acordos existentes

**Aproximação Mercosul e  
Aliança do Pacífico**

Cosméticos

Alianças Público-Privadas

# OUTRAS POSSIBILIDADES

Multilateralização  
Acordos existentes

**Aproximação Mercosul e  
Aliança do Pacífico**

Cosméticos

Alianças Público-Privadas

# AMEAÇAS





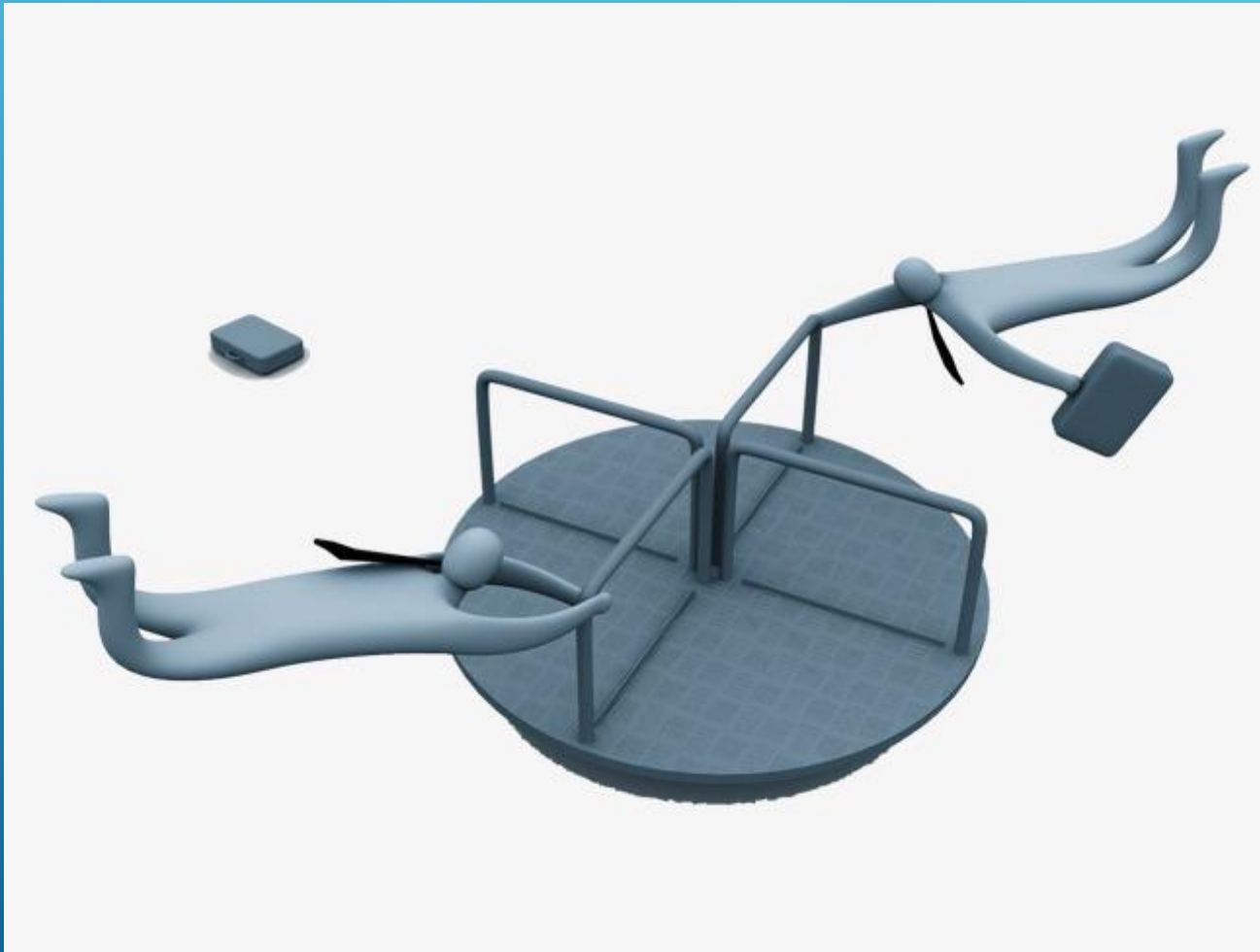
# NEOPROTECCIONISMO GUERRAS COMERCIAIS



# DESAVENÇAS POLÍTICAS



# FORÇAS CENTRÍFUGAS



# PROTECIONISMO INTERNO

## REQUISITOS AMBIENTAIS



## REQUISITOS SANITÁRIOS

## REQUISITOS TÉCNICOS

## CONTROLE DE QUALIDADE

## SEGURANÇA

# PROTECIONISMO INTERNO

REQUISITOS AMBIENTAIS

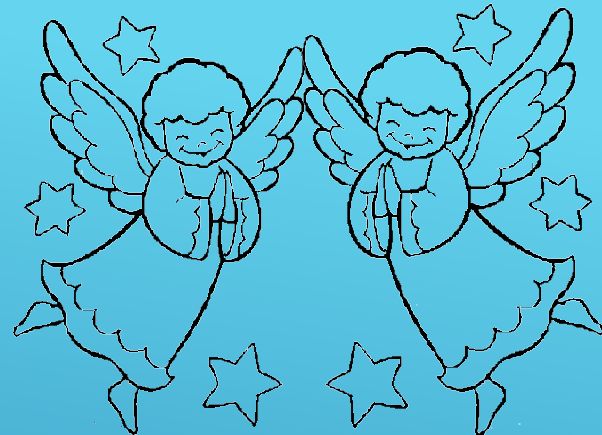
REQUISITOS SANITÁRIOS

REQUISITOS TÉCNICOS

CONTROLE DE QUALIDADE

SEGURANÇA





# MUITO OBRIGADO!

Secretaria-Geral da ALADI

[sgaladi@aladi.org](mailto:sgaladi@aladi.org)

[www.aladi.org](http://www.aladi.org)

