

CORREDOR RODOVIÁRIO BIOCEÂNICO

Marcello da Costa Vieira

Diretor do Departamento de Gestão e Projetos Especiais
Secretário Nacional de Transportes Terrestres – Substituto
Ministério da Infraestrutura



MINISTÉRIO DA
INFRAESTRUTURA



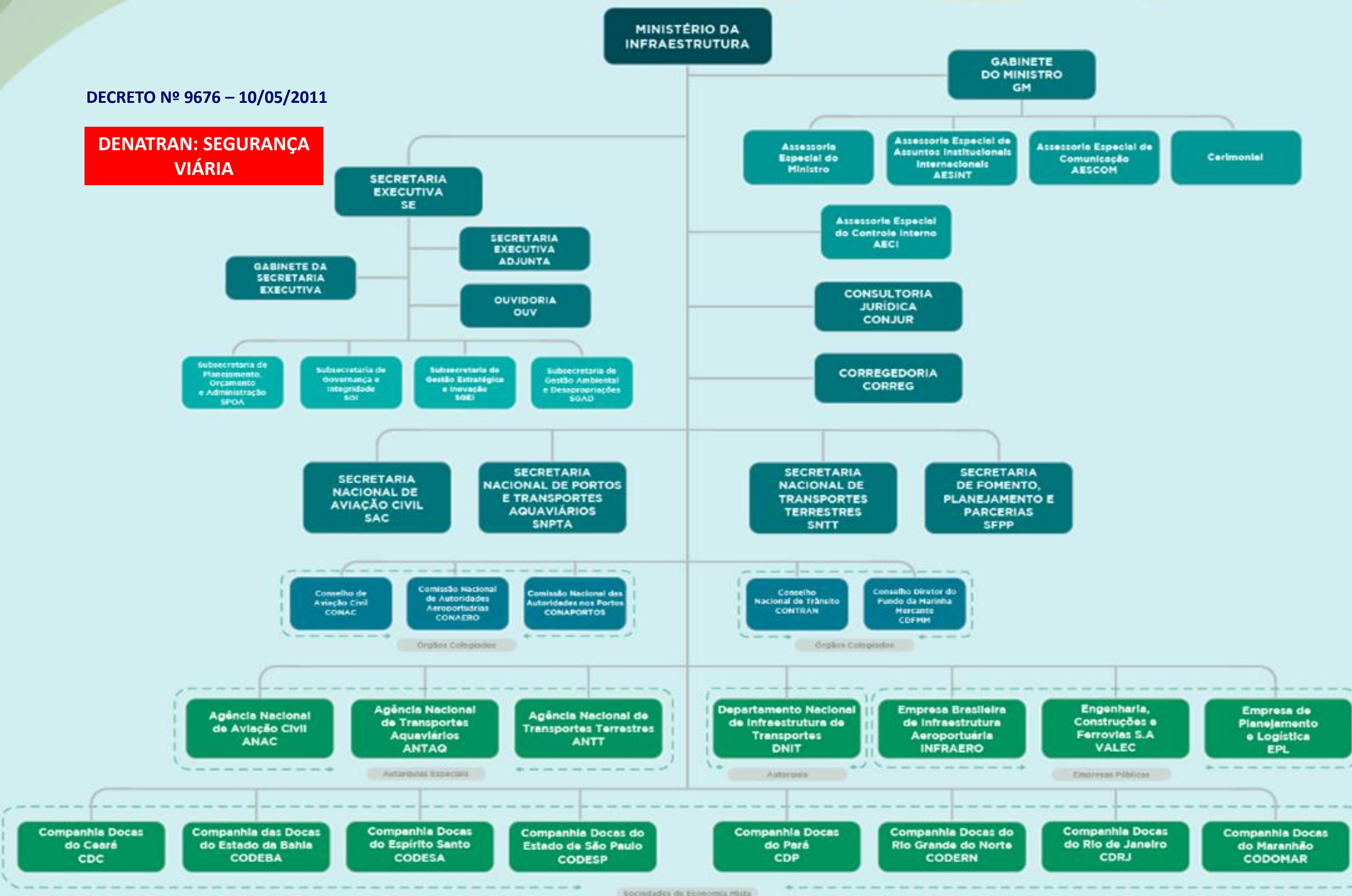
PÁTRIA AMADA
BRASIL
GOVERNO FEDERAL

PROGRAMA DE LOGÍSTICA DO GOVERNO FEDERAL



DECRETO Nº 9676 – 10/05/2011

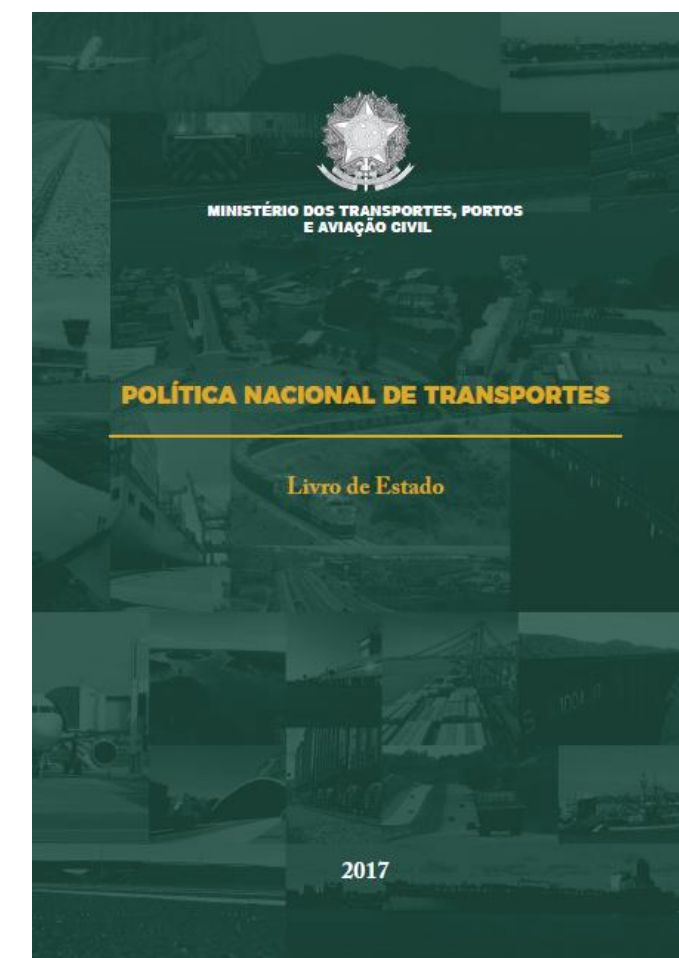
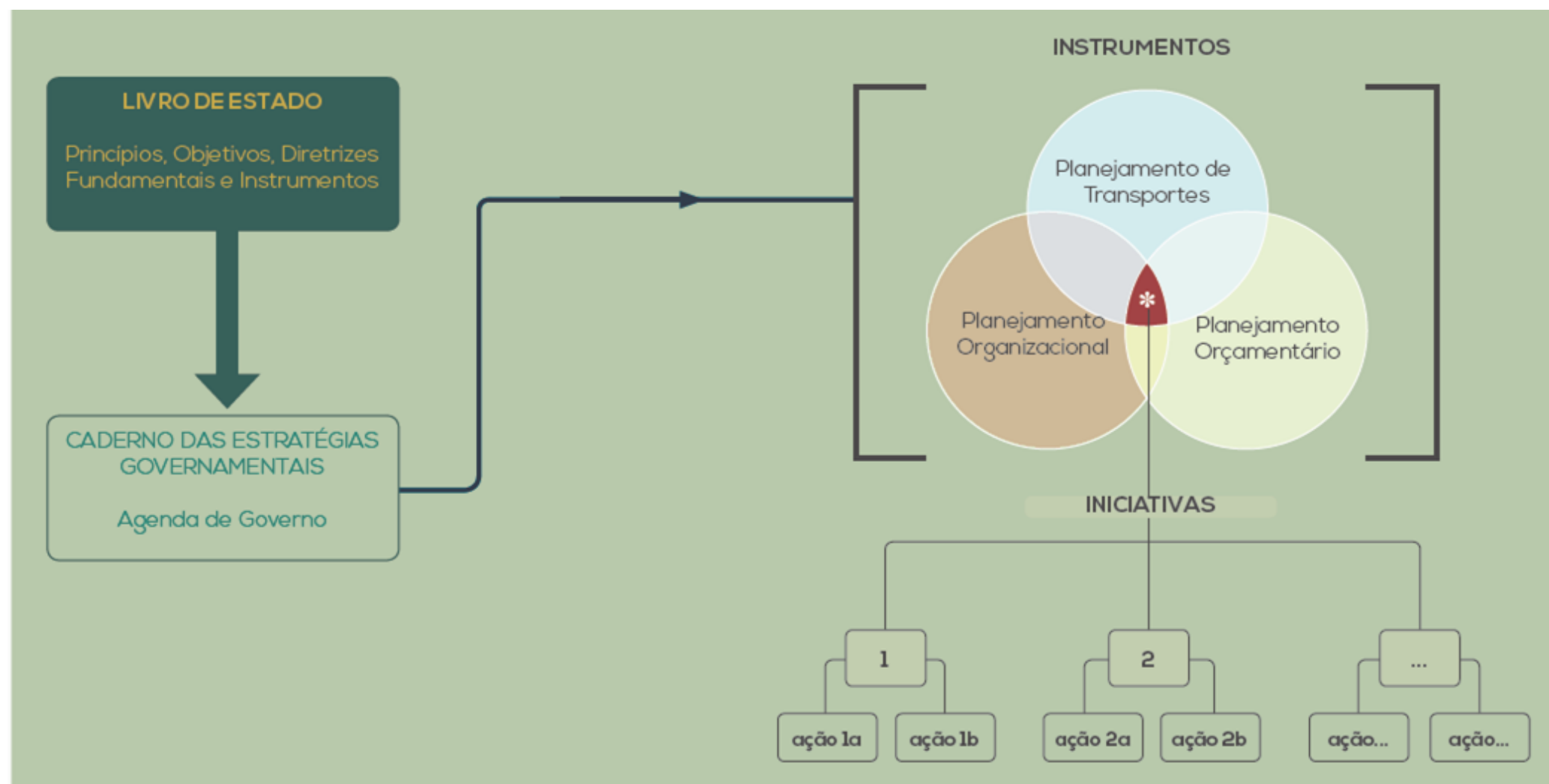
**DENATRAN: SEGURANÇA
VIÁRIA**



POLÍTICA NACIONAL DE TRANSPORTES : MAIS DIÁLOGO

O MINFRA possui institucionalizada sua Política Nacional de Transportes - PNT, onde estão apresentados os pilares de atuação do órgão, tendo como princípios:

A partir da Política o MINFRA estabeleceu sua Estratégia tendo como Missão: proporcionar infraestrutura viária integrada e confiável para mobilidade segura e eficiente de pessoas e bens, com vistas ao aumento da competitividade nacional e como Visão: tornar-se líder da América Latina em infraestrutura de transportes.



- ✓ **Respeito à Vida**
- ✓ **Excelência Institucional**
- ✓ **Planejamento e integração territorial**
- ✓ **Infraestrutura sustentável**
- ✓ **Eficiência Logística**
- ✓ **Desenv. econômico, social e regional**
- ✓ **Responsabilidade socioambiental**
- ✓ **Integração e cooperação internacional**

MAPA ESTRATÉGICO MINFRA

MISSÃO

PROPORCIONAR INFRAESTRUTURA VIÁRIA INTEGRADA E CONFIÁVEL PARA MOBILIDADE SEGURA E EFICIENTE DE PESSOAS E BENS, COM VISTAS AO AUMENTO DA COMPETITIVIDADE NACIONAL.

VISÃO

TORNAR-SE LÍDER DA AMÉRICA LATINA EM INFRAESTRUTURA DE TRANSPORTES

Atributos de Valor:

- Respeito à vida
- Eficiência logística
- Excelência institucional
- Responsabilidade Socioambiental
- Planejamento e integração territorial



COMPETITIVIDADE

MELHORAR A COMPETITIVIDADE DA INFRAESTRUTURA LOGÍSTICA NACIONAL



SEGURANÇA

PROMOVER A SEGURANÇA DOS USUÁRIOS DAS VIAS E BENS TRANSPORTADOS



SATISFAÇÃO

MELHORAR O NÍVEL DOS SERVIÇOS DE TRANSPORTES E DE TRÂNSITO



INOVAÇÃO E DESBUROCRATIZAÇÃO

APERFEIÇOAR PROCESSOS, NORMATIVOS E MARCOS REGULATÓRIOS

FORTALECER A ARTICULAÇÃO INSTITUCIONAL COM OS ATORES DO SETOR



EFICIÊNCIA LOGÍSTICA

CONSOLIDAR O PLANEJAMENTO INTEGRADO DO SETOR TRANSPORTE E DE TRÂNSITO

OTIMIZAR A DISTRIBUIÇÃO DOS MODOS DE TRANSPORTES NA MATRIZ VIÁRIA BRASILEIRA

ASSEGURAR A QUALIDADE DA INFRAESTRUTURA DE TRANSPORTES



SUSTENTABILIDADE ECONÔMICA

INCREMENTAR A PARTICIPAÇÃO PRIVADA NO SETOR

OTIMIZAR A APLICAÇÃO DE RECURSOS PÚBLICOS NO SETOR



GOVERNANÇA

APRIMORAR A GOVERNANÇA, O COMPLIANCE E A GESTÃO CORPORATIVA



INFORMAÇÕES

APRIMORAR A DISPONIBILIDADE, QUALIDADE E A INTEGRAÇÃO DAS INFORMAÇÕES



INFRAESTRUTURA CORPORATIVA

PROVER INFRAESTRUTURA CORPORATIVA TECNOLÓGICA E SUPORTE LOGÍSTICO INTEGRADOS, SEGUROS E DE ALTO DESEMPENHO



PESSOAS

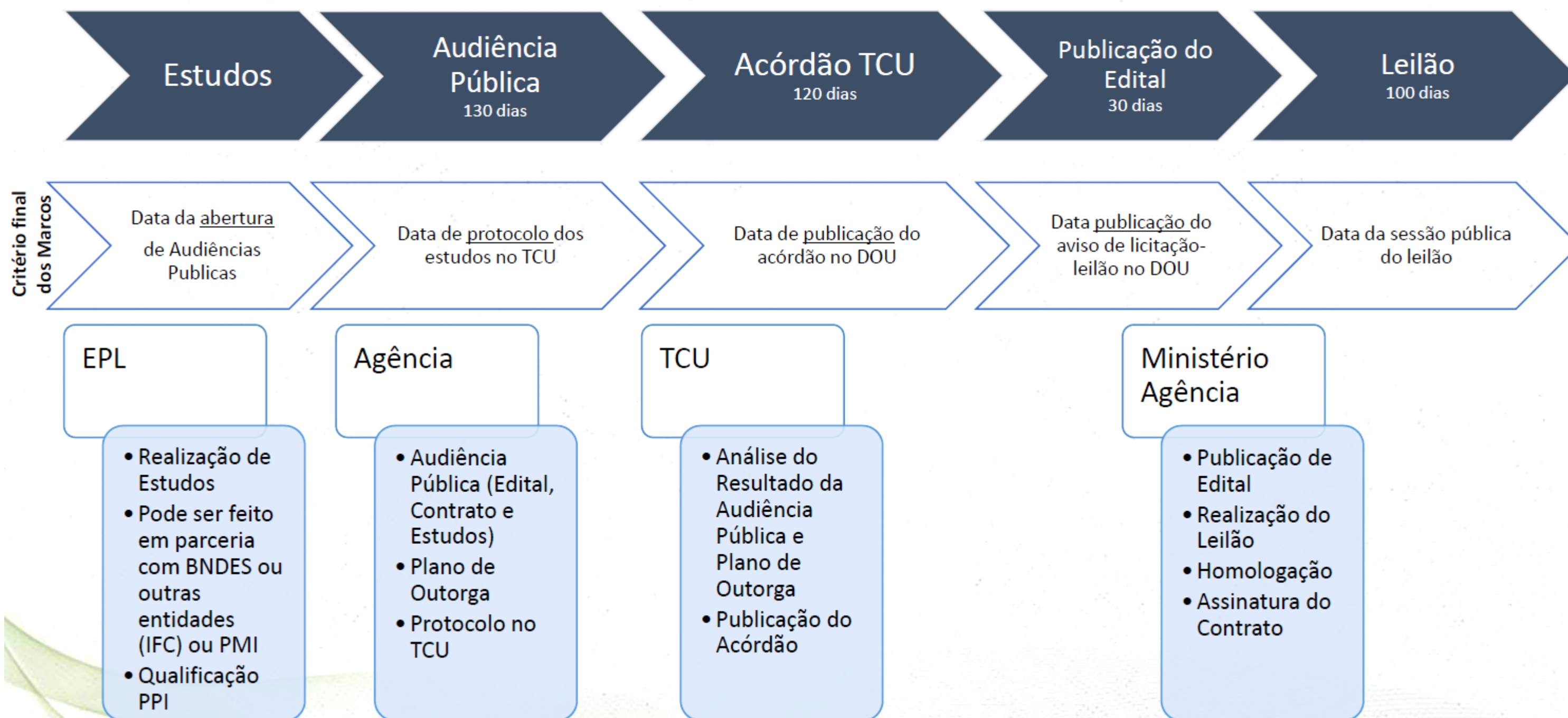
DESENVOLVER COMPETÊNCIAS INDIVIDUAIS COM FOCO NO DESEMPENHO INSTITUCIONAL

RESULTADOS PARA A SOCIEDADE

FOCO DE ATUAÇÃO

PROCESSOS INTERNOS

PROCESSO DE ESTRUTURAÇÃO DE PARCERIAS – MARCOS PRINCIPAIS



PLANEJAMENTO DA LOGÍSTICA DE TRANSPORTES: INTEGRAÇÃO É O PONTO FOCAL

Alguns dos instrumentos da implementação da Política Nacional de Transportes são o Planejamento de Transportes, o Planejamento Orçamentário e o Planejamento Organizacional. Sobre o Planejamento de Transportes, vale destacar nosso plano de longo prazo denominado Plano Nacional de Logística - PNL, que indica quais são os empreendimentos e investimentos necessários para otimizar a infraestrutura até o ano de 2025.

Nesse processo de planejamento, a Empresa de Planejamento e Logística – EPL reuniu contribuições técnicas de vários setores do MINFRA, além de subsídios de instituições públicas e privadas ligadas ao setor de transporte.

A EPL tem expandido sua esfera de atuação, realizando estudos para setores públicos e privados.



Empresa de Planejamento e Logística S.A.

PROJETOS PRIORIZADOS

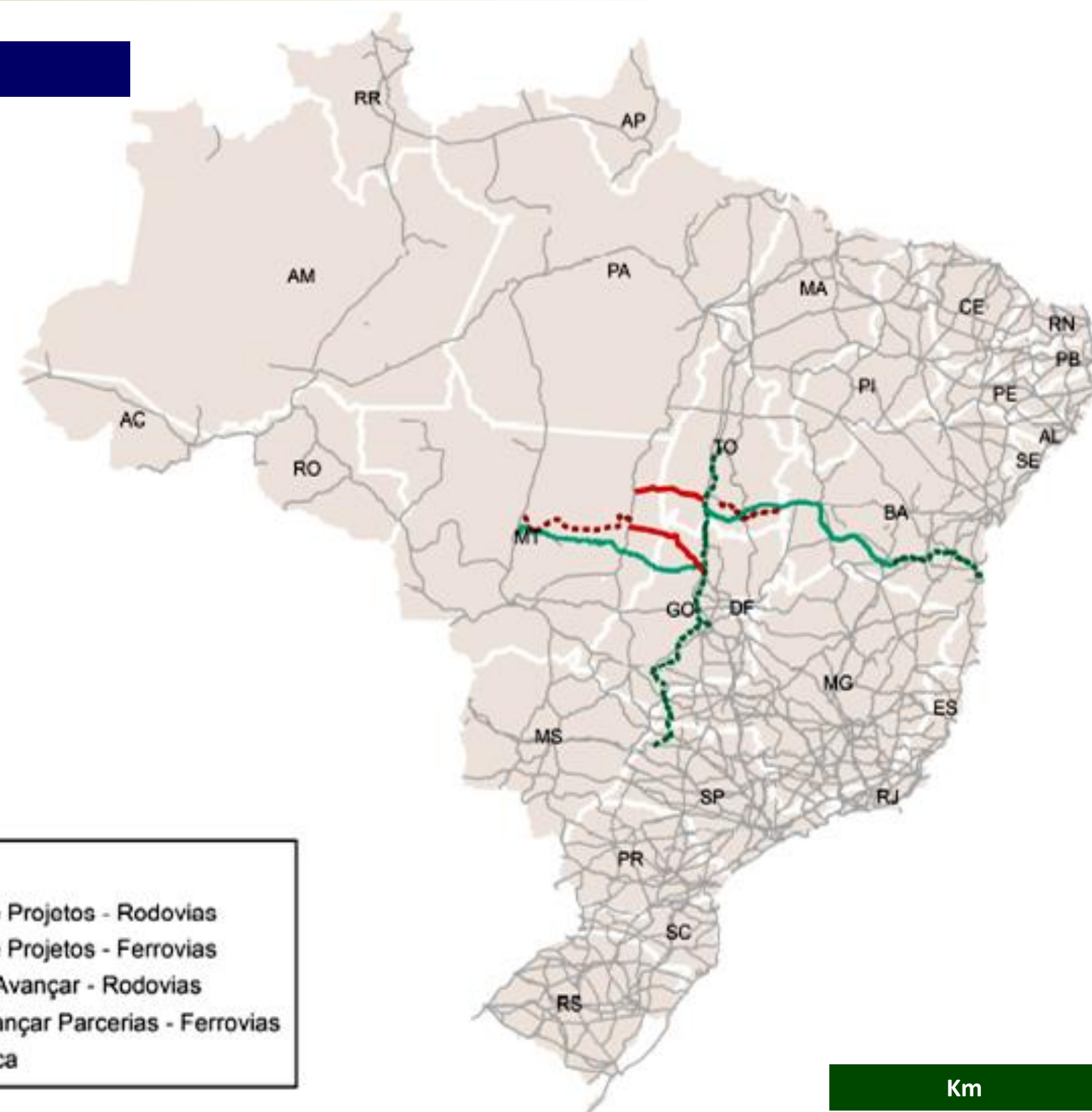
Relatório
Executivo

PLANO NACIONAL
DE LOGÍSTICA
PNL - 2025

Junho
2018



EPL
Empresa de Planejamento e Logística S.A.



REGIÃO SUL					Km
4	SC	153	Adequação de capacidade	Div. PR/SC - Entr. BR-282 (p/ ponte Serrada)	59,5
	SC	282		Entr. BR-283/SC-455 (Campos Novos) - Entr. BR-480/SC-156 (p/ Chapecó)	194,1
	SC	283		Entr. BR-470/SC-284 (Tupitinga) - Entr. BR-153 (p/ Irani)	70,9
	SC	470		Entr. BR-116 - Div. SC/RS (ponte Rio Pelotas)	123,1
	RS	285		Entr BR-470 (Lagoa Vermelha) - Entr BR-153 (p/ Erechim)	102,9
	RS	470		Div SC/RS (ponte Rio Pelotas) - Entr BR-285 (Lagoa Vermelha)	75,6

METODOLOGIA



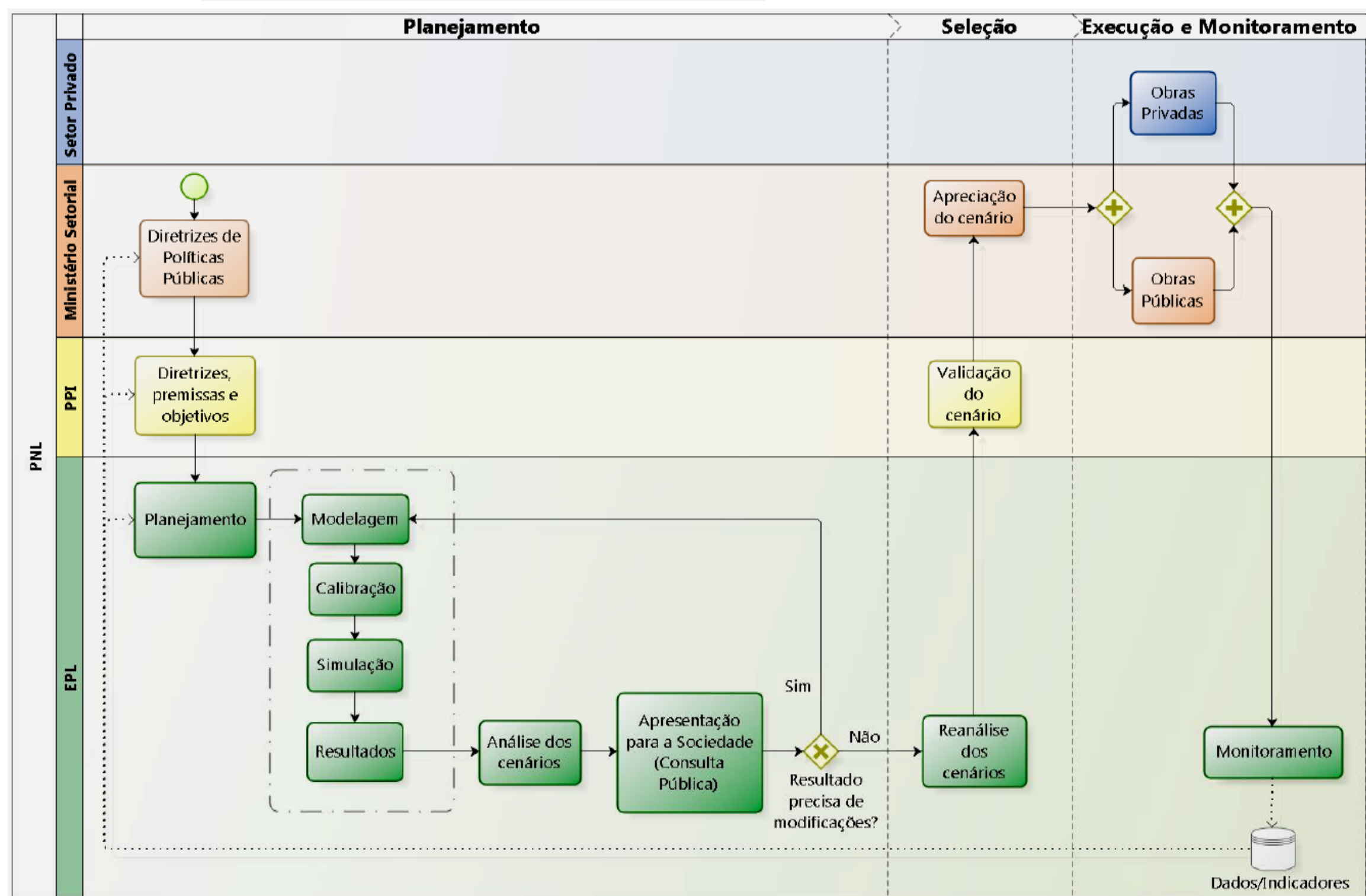
Modelo clássico adotado principalmente no Estados Unidos, Inglaterra, Alemanha, Japão e Brasil.

Relatório
Executivo

PLANO NACIONAL
DE LOGÍSTICA
PNL - 2025

Junho
2018

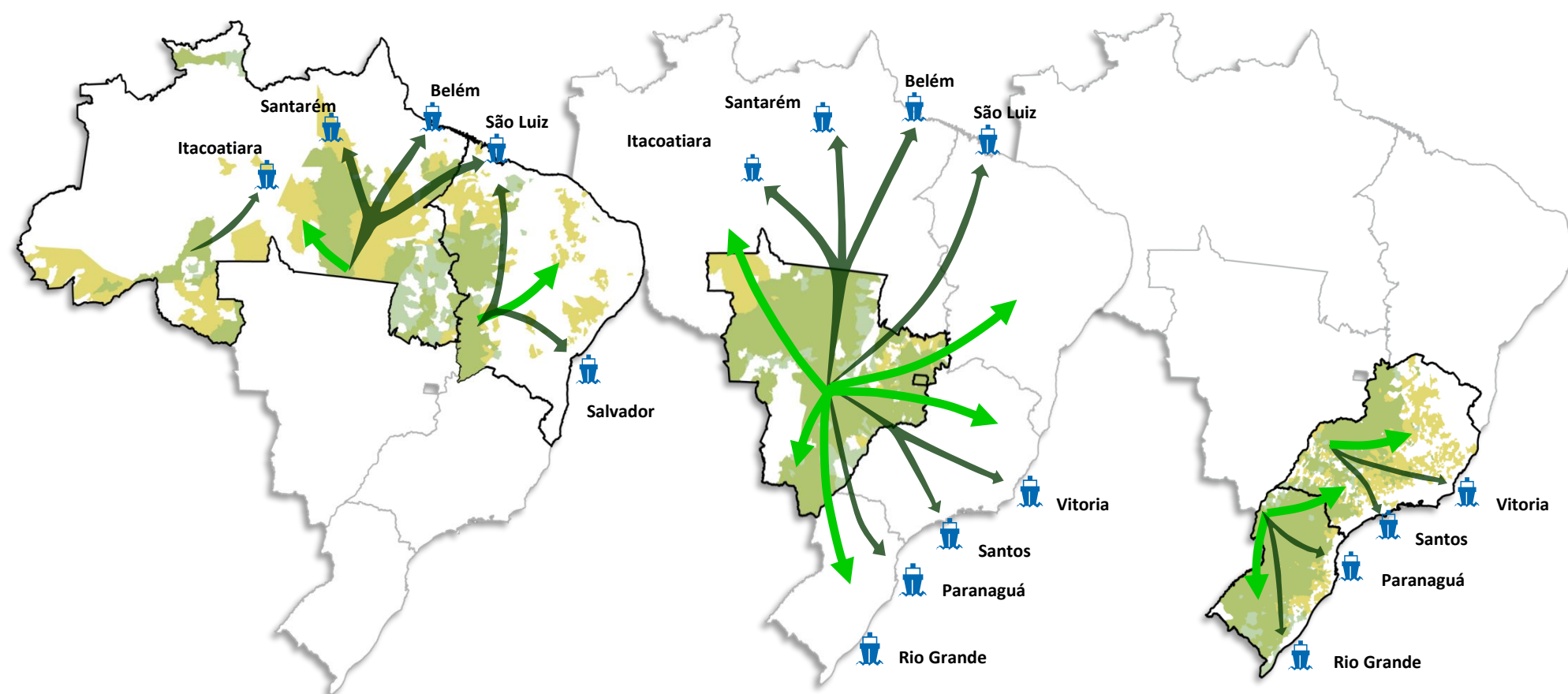
EPL
Empresa de Planejamento e Logística S.A.



CORREDORES LOGÍSTICOS ESTRATÉGICOS

Outro projeto relevante no âmbito do MINFRA são os Corredores Logísticos Estratégicos - CLE que tem o objetivo de realizar o mapeamento e o diagnóstico dos corredores logísticos por onde circulam os principais produtos da economia do país, além de tratar de temas estratégicos relacionados com transporte de passageiros, integração e defesa nacional.

A gestão fundamentada em Corredores Estratégicos possibilita uma avaliação abrangente e integrada das rotas de escoamento e suas áreas de influência, desde as zonas produtoras até as regiões consumidoras e portos de exportação, considerando as características do sistema de transportes e de logística.



Volume I
SOJA E MILHO



Volume II
MINÉRIO DE FERRO



Volume III
VEÍCULOS AUTOMOTORES



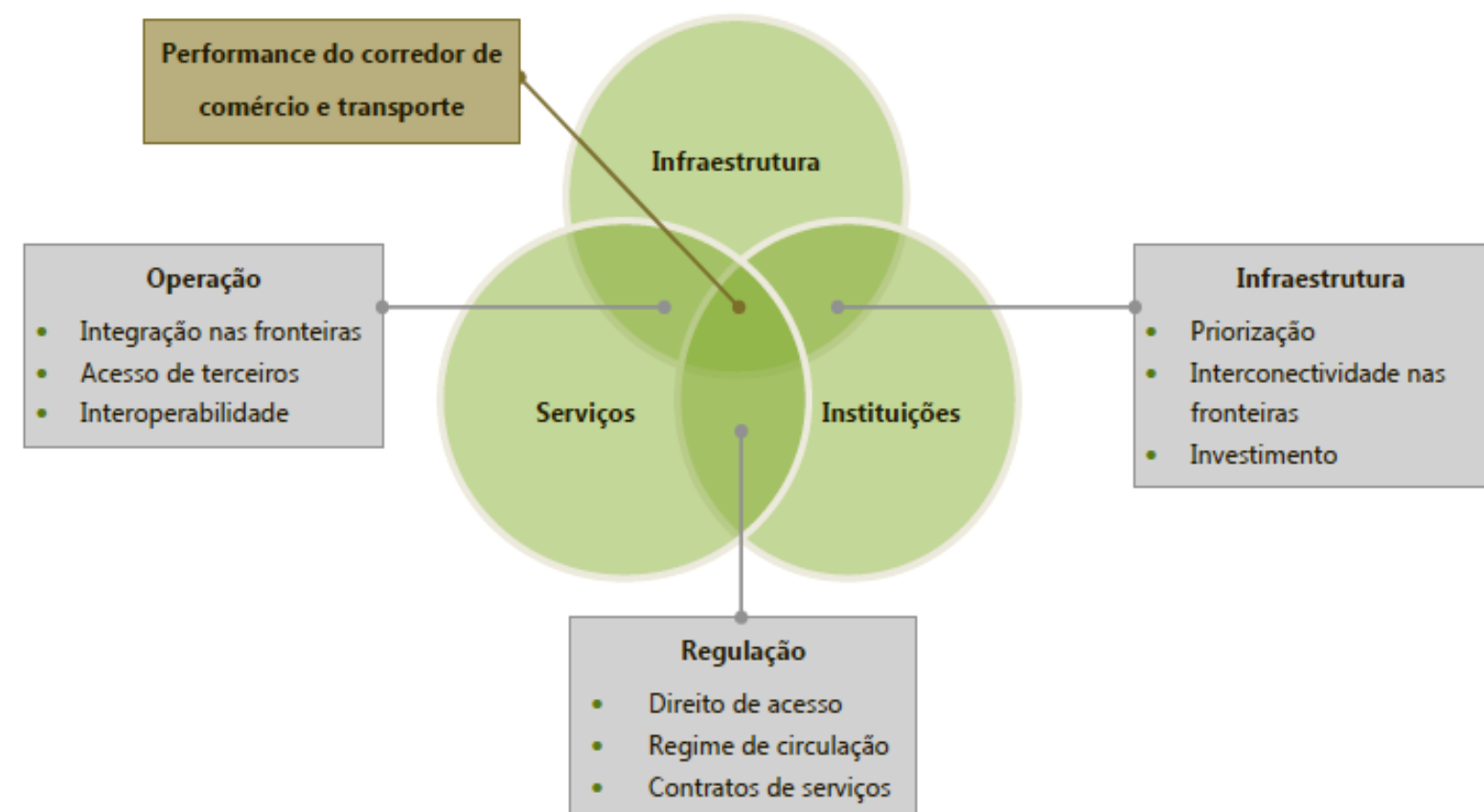
Volume IV
PASSAGEIROS



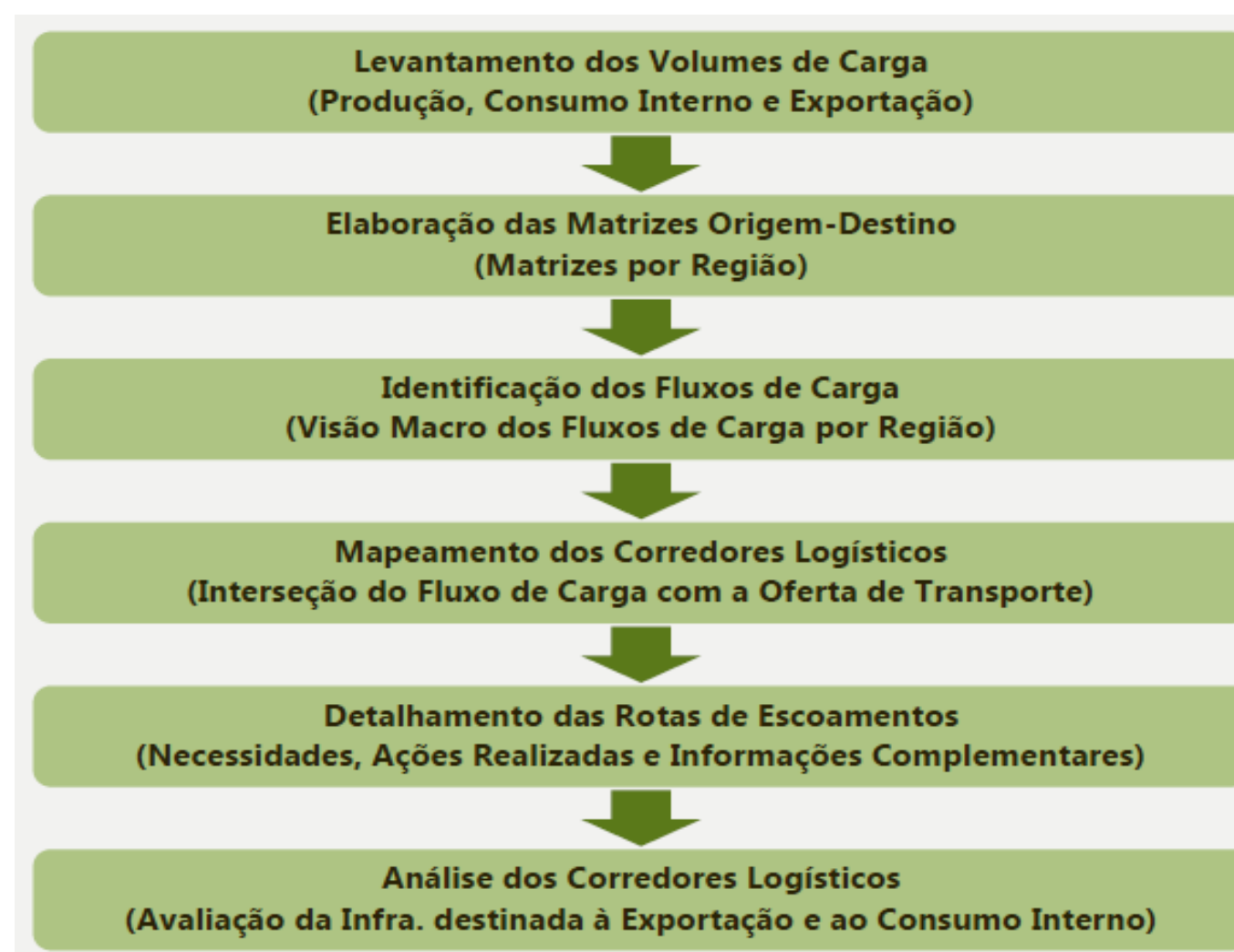
Volume V
CANA DE AÇÚCAR

CORREDORES LOGÍSTICOS ESTRATÉGICOS: COMO SÃO ESTUDADOS

De acordo com a visão do Banco Mundial (Kunaka & Carruthers, 2014), um corredor de comércio e transporte tem três dimensões principais que se interconectam: infraestrutura, serviços e instituições, estas necessárias para a coordenação das atividades nos corredores. A performance final do corredor é o resultado do funcionamento conjunto de tais dimensões e suas inter-relações.



SÍNTESE DO DESENVOLVIMENTO DOS ESTUDOS





Obrigado!

marcello.costa@infraestrutura.gov.br