



AGÊNCIA DA ONU PARA AS MIGRAÇÕES
BREVE INTRODUÇÃO
MIGRANTES INTERNACIONAIS

BREVE HISTÓRIA



1951

Fundada como Comitê Intergovernamental Provisório para o Movimento de Migrantes da Europa (PICMME) depois da Segunda Guerra Mundial

1952

PICMME se converte no Comitê Intergovernamental para a Migração Européia (ICEM)

1980

ICEM se converte no Comitê Intergovernamental para a Migração durante a crise de refugiados da Indochina

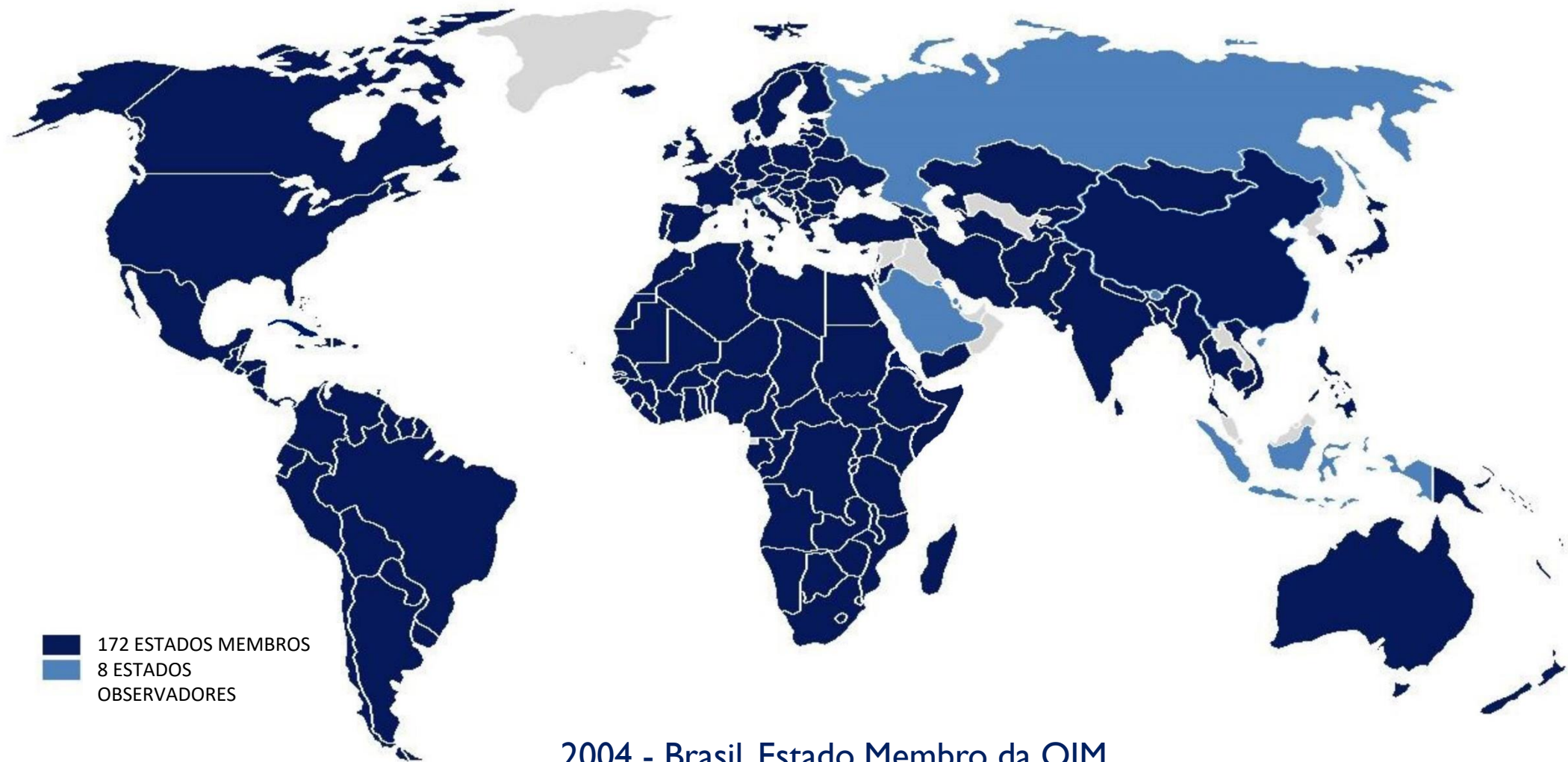
1989

ICM se transforma na Organização Internacional para as Migrações (OIM)

2016

OIM se integra nas Nações Unidas como Agência Relacionada

ESTADOS MEMBROS DA OIM



2004 - Brasil, Estado Membro da OIM

2010 - Assinado o acordo de Sede entre o Governo Brasileiro e a OIM

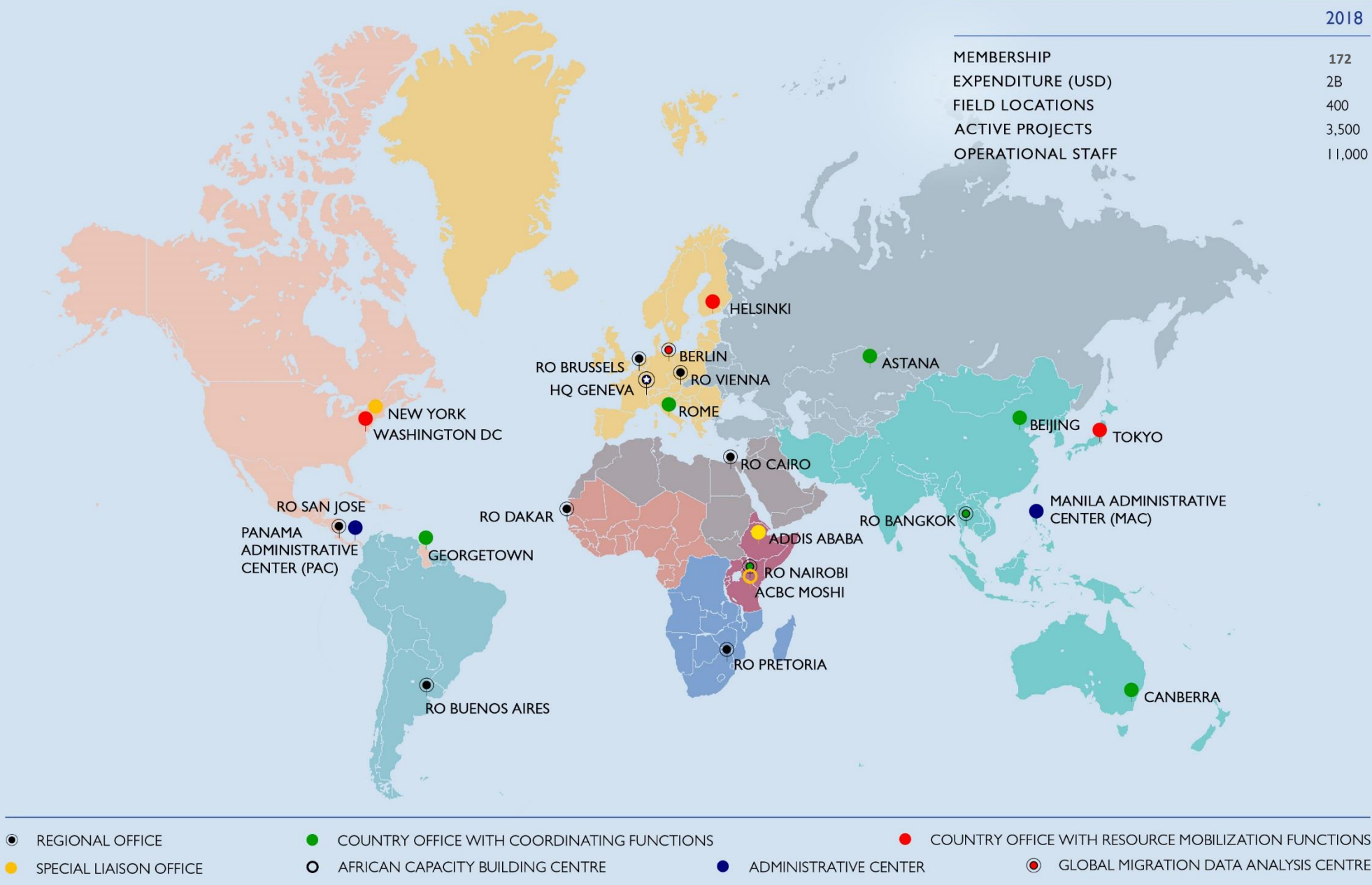
2015 - Aprovação pelo Congresso Nacional (Decreto 8.503)

2017 - Nomeação do Chefe de Missão

ESTRUTURA ORGANIZACIONAL DA OIM

- Sede** • Genebra (previsão 2 bilhões USD despesas 2018)
- 2 Centros Administrativos** • Centro Administrativo em Manila
• Centro Administrativo no Panamá
- 9 Escritórios Regionais** • (1) Asia e Pacífico, (2) Espaço Econômico Europeu, (3) Europa do Leste e Ásia Central, (4) América do Sul, (5) América Central e do Norte e Caribe, (6) Oriente Médio e Norte da África, (7) África Central e Ocidental, (8) Leste da África e Corno de África, (9) Sul da África
- Escritórios no Brasil** • Brasília, Boa Vista, Pacaraima
• 2 Internacionais, 23 Nacionais, 70 Horistas
• 3 milhões USD





NOSSA MISSÃO

A OIM está comprometida com o princípio de que a **migração humana e ordenada beneficia os migrantes e a sociedade**. Como organização internacional líder em migrações, a OIM atua junto com seus parceiros na comunidade internacional para:

- Enfrentar os crescentes desafios operacionais da gestão migratória;
- Avançar na compreensão das questões relacionadas à migração;
- Fomentar o desenvolvimento social e econômico através da migração;
- Proteger a dignidade humana e o bem estar dos migrantes.





PRINCIPAIS ATIVIDADES

- Reassentamento de Refugiados;
- Redução de Riscos em Emergências, Pós-crisis, e Desastes;
- Assistência a Migrantes;
- Migração Laboral e Desenvolvimento & Migração;
- Imigração e Gestão de Fronteiras;
- Migração e Saúde;
- Política Migratória e Pesquisa sobre Direito Migratório.

DEFINIÇÃO DE “MIGRANTE”

A OIM define por migrante qualquer pessoa que se desloca ou tenha se deslocado através de uma fronteira internacional ou dentro de um país, fora de seu lugar de residencia habitual, independentemente de:

- (1) sua situação jurídica;
- (2) o caráter voluntário ou involuntário do deslocamento;
- (3) as causas do deslocamento; ou
- (4) a duração de sua estadia.



MIGRAÇÃO: A MEGATENDÊNCIA DO SÉCULO XXI

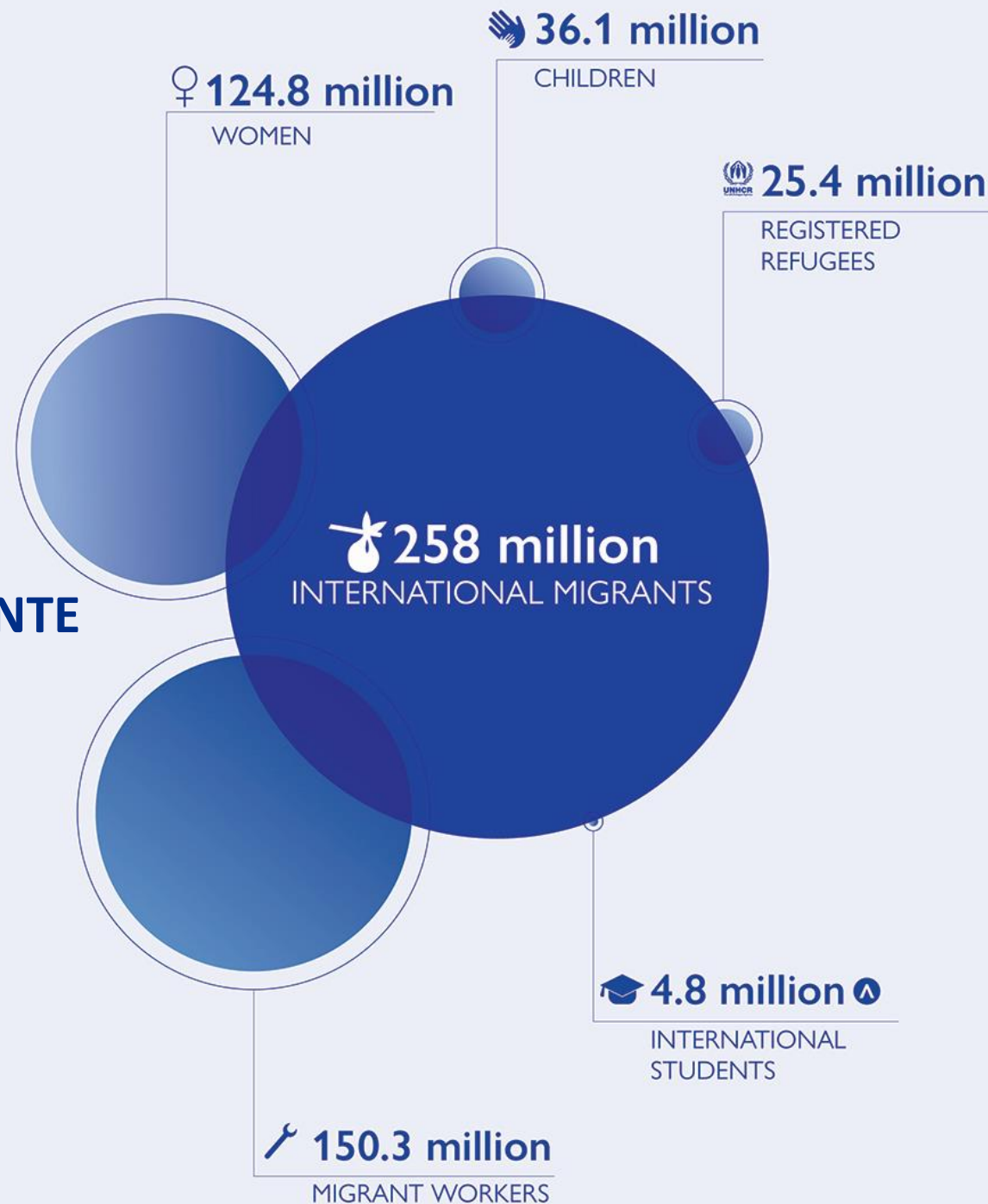
1 bilhão de pessoas em movimento. Mais do que em qualquer outro momento de que se tenha registro histórico:

- 258 milhões de migrantes internacionais
- 760 milhões de migrantes internos



População de **7 bilhões**, incluindo **1 bilhão** de migrantes

POPULAÇÃO MIGRANTE INTERNACIONAL



IOM's Global Migration
Data Analysis Centre
GMDAC

GLOBAL MIGRATION INDICATORS

2018

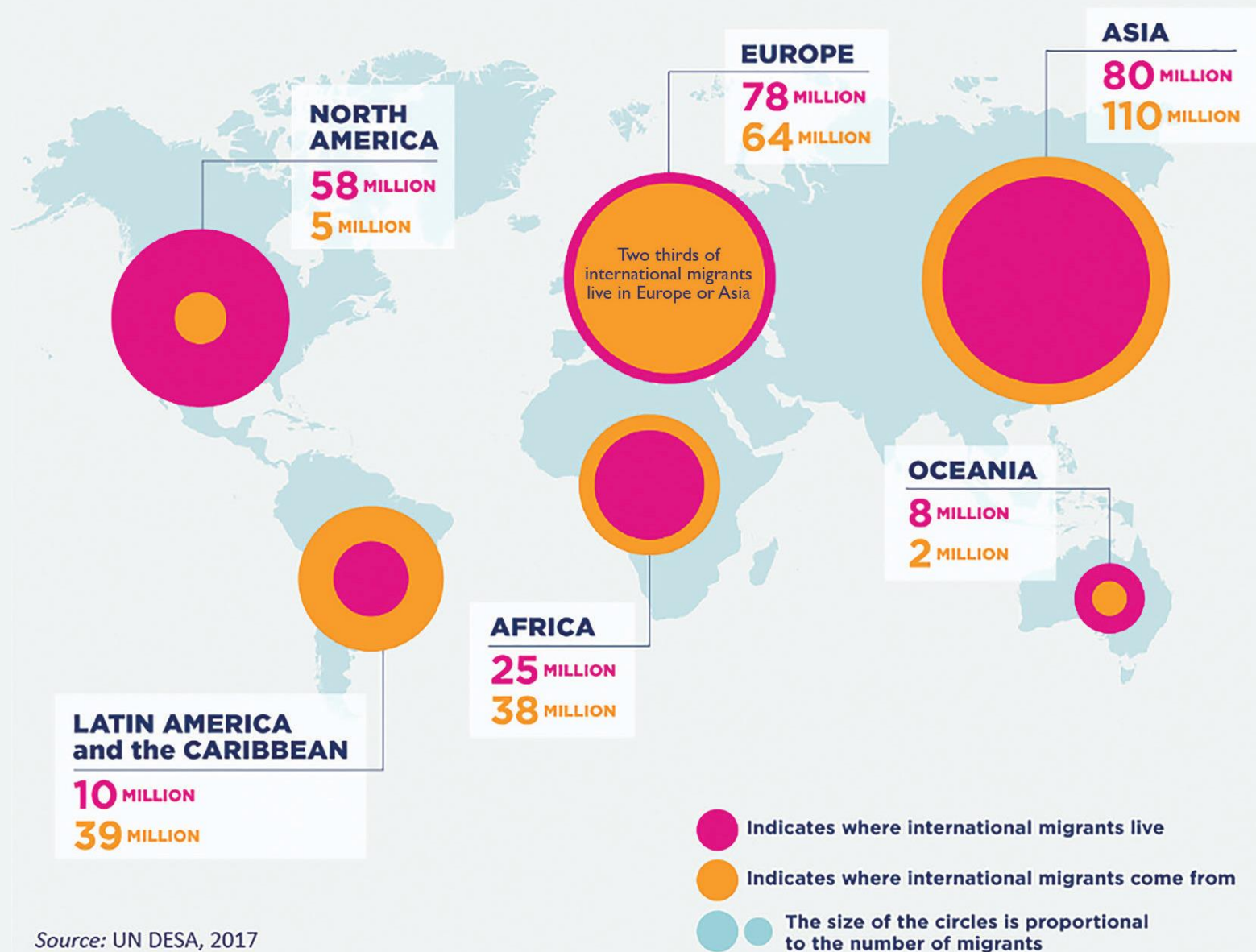


Insights from the Global Migration Data Portal:
www.migrationdataportal.org



www.migrationdataportal.org

Number of International Migrants in 2017



 **258 MILLION**

The number of international migrants reached 258 million in 2017. An increase of 85 million since 2000.

MEDIAN AGE 39

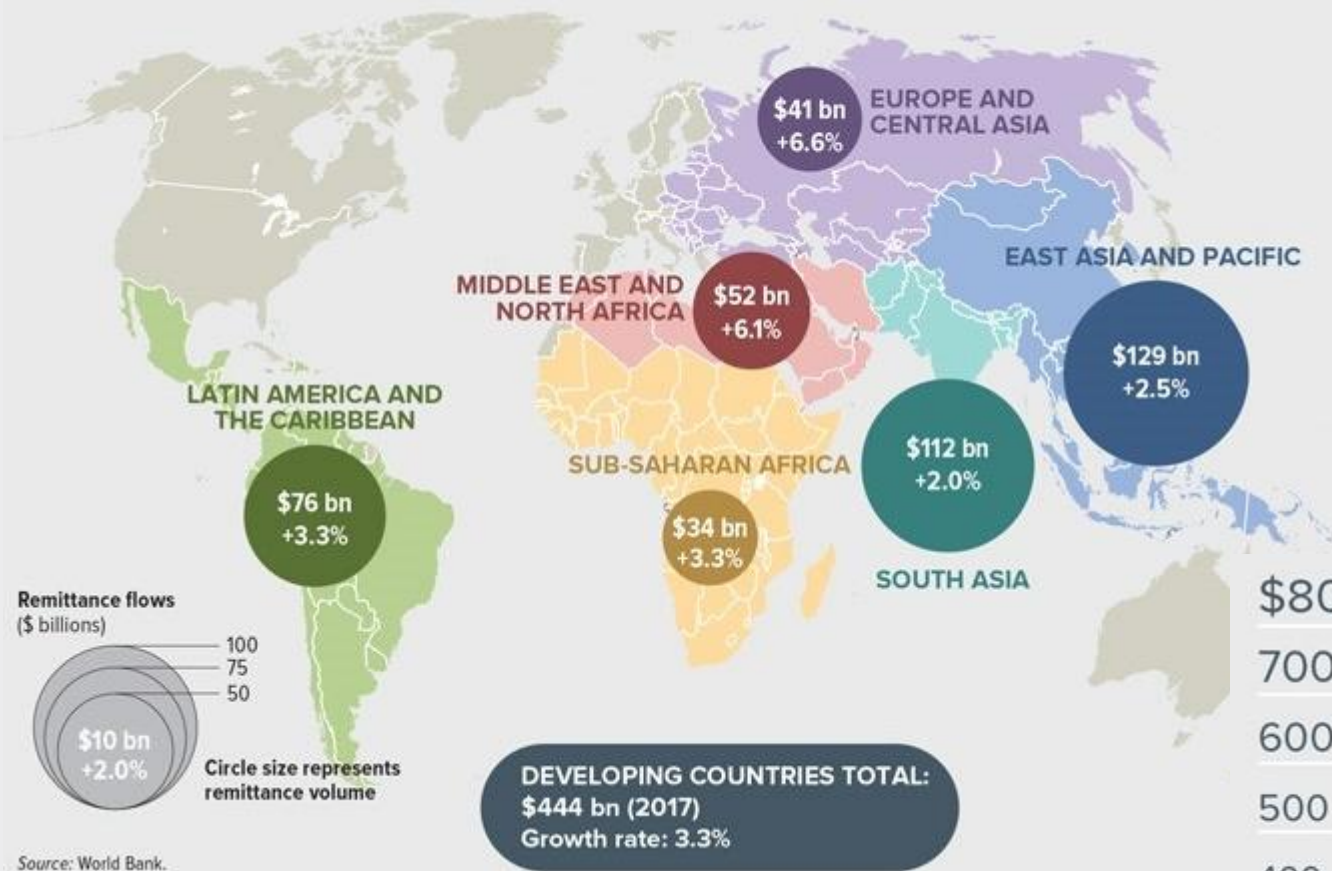
 **14% ARE BELOW 20 YEARS OLD**

 **48% WOMEN**

NOTES:

- All numbers are millions of people.
- Unknown residuals were redistributed proportionally to the size of groups for which data on international migrants were available by origin.

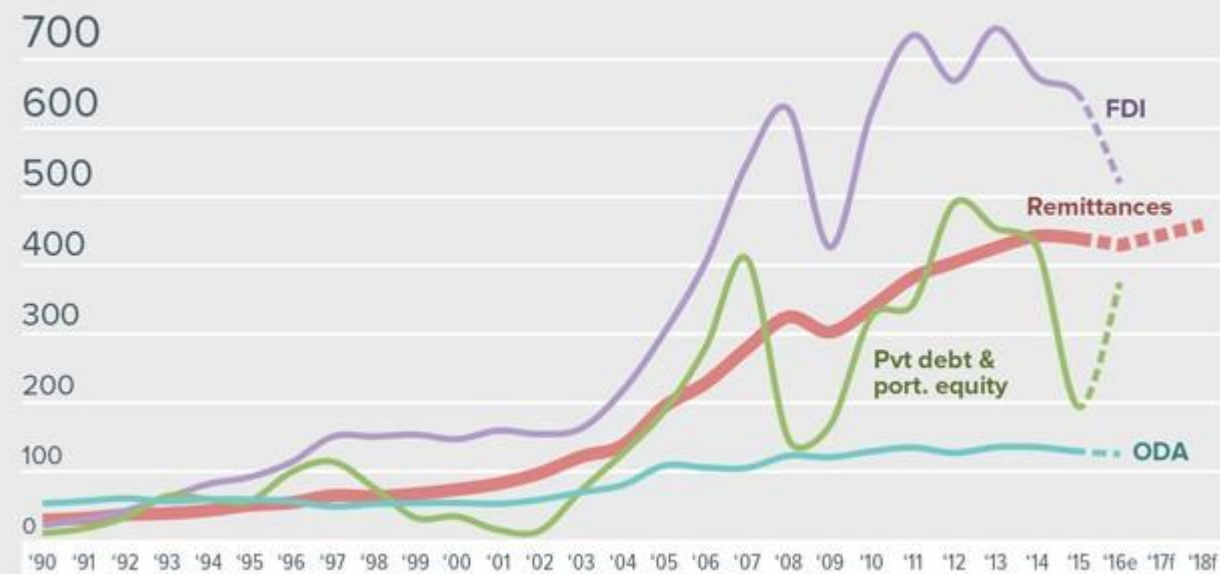
REMITTANCE FLOWS TO DEVELOPING COUNTRIES, PROJECTED-2017



\$466 bilhões de remessas

foram enviadas a países de baixa e média renda em 2017. Isto é mais de três vezes o valor da assistência oficial ao desenvolvimento.

\$800 billion



Remessas

ODA: Assistência Oficial ao Desenvolvimento

FDI: Investimento Estrangeiro Direto

MOTORES DA MIGRAÇÃO

- Demografia: Norte envelhecido e Sul jovem
- Demanda: escassez de mão de obra/emprego vs excedente de mão de obra/emprego
- Aumento da desigualdade: desequilíbrios econômicos e sociais
- Meios de transporte baratos e rápidos diminuindo as distâncias
- Revolução Digital: comunicação e informação instantânea
- Desastres: naturais e de origem humana
- Desespero: migração de “sobrevivência”

VISÃO DA OIM SOBRE A MIGRAÇÃO

1. Inevitável - demografia
2. Necessária - crescimento sustentável, equitativo
3. Desejável - se bem gerida

SENTIMENTO ANTI-IMIGRANTE

Baseado em:

- Crise econômica/financeira global
- Síndrome de insegurança pós-11 de setembro
 - Medo da perda de identidade

Se reflete em:

- Regimes de visto endurecidos, fronteiras fechadas, novas leis mais duras
 - Campanhas políticas e mídia sensacionalista

Leva a:

- Tráfico e contrabando de pessoas
- Criminalização de migrantes em situação administrativa irregular
 - Migração laboral paralisada

MIGOF (Migration Governance Framework)

Quadro de Governança das Migrações

Adotado pelos Estados Membros da OIM em 2015, é a primeira definição de política de migração que estabelece os **elementos essenciais para apoiar uma migração planejada e bem gerida**.

Princípios que formam os alicerces necessários para uma boa governança da migração:

1. Aderir a padrões internacionais e garantir os direitos dos migrantes;
2. Formular políticas usando evidências e uma abordagem que envolva todo o governo;
3. Envolvimento com parceiros para tratar os temas relacionados à migração;

Objetivos-chave para políticas, leis, e práticas relacionadas à migração:

1. Promover o bem-estar socioeconômico dos migrantes e da sociedade;
2. Tratar efetivamente as dimensões de mobilidade das crises;
3. Assegurar que a migração aconteça de maneira segura, ordenada e digna.





O CAMINHO A SEGUIR



Facilitar a migração regular

Reduzir a migração forçada e irregular

Proteger os direitos de todos os migrantes

