



Apresentação para Comissão de Direitos Humanos do Senado Federal

Nov/2016

Atuação da Previc

- Supervisão Prudencial
- Linhas de Defesa
- Melhores Práticas

Aspectos Operacionais da Gestão de Planos

- Gestão de Ativos e Passivos
- Desequilíbrios e Solvência

Plano Banesprev II

- Comparativo com Sistema
- Evolução de Déficits

ATUAÇÃO DA PREVIC

- Supervisão Prudencial
- Linhas de Defesa
- Melhores Práticas



Supervisão Prudencial

Mudança de Paradigma na Supervisão



Supervisão Baseada em Risco 1.0

Guia Previc de Melhores Práticas em Fundos de Pensão

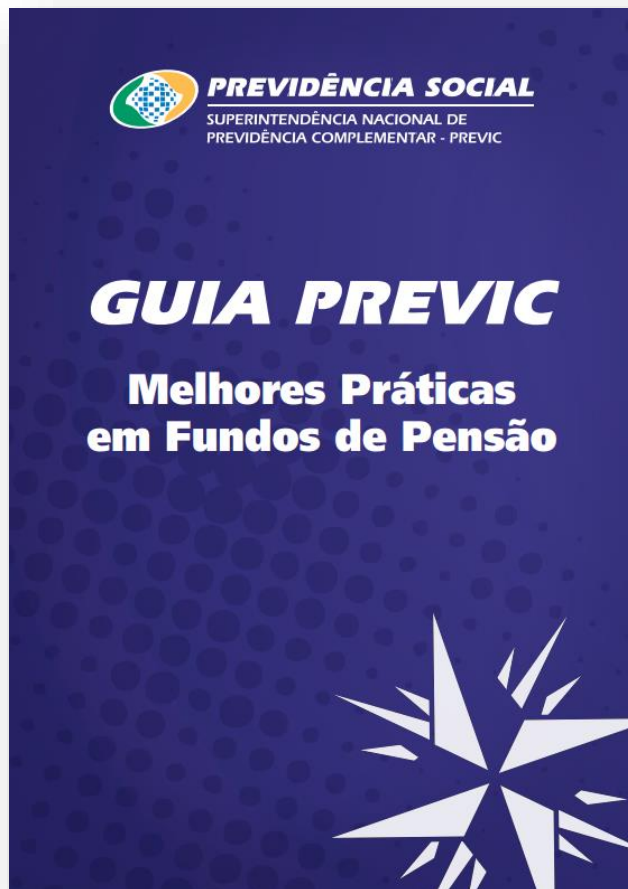
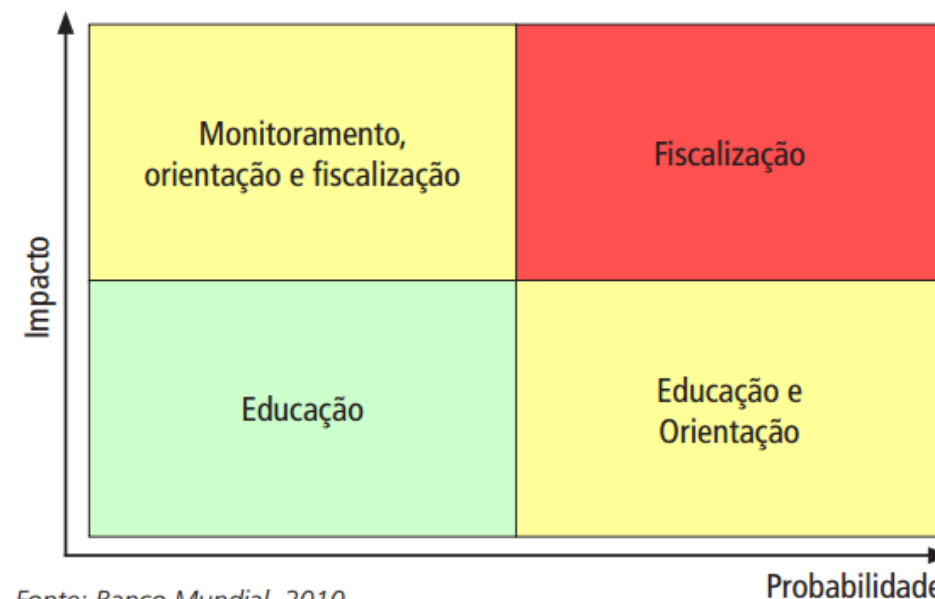


Figura 1 – A atuação do órgão fiscalizador na metodologia de supervisão baseada em risco.



Fonte: Banco Mundial, 2010.

Supervisão Prudencial

Guias Previc de Melhores Práticas



Supervisão Prudencial

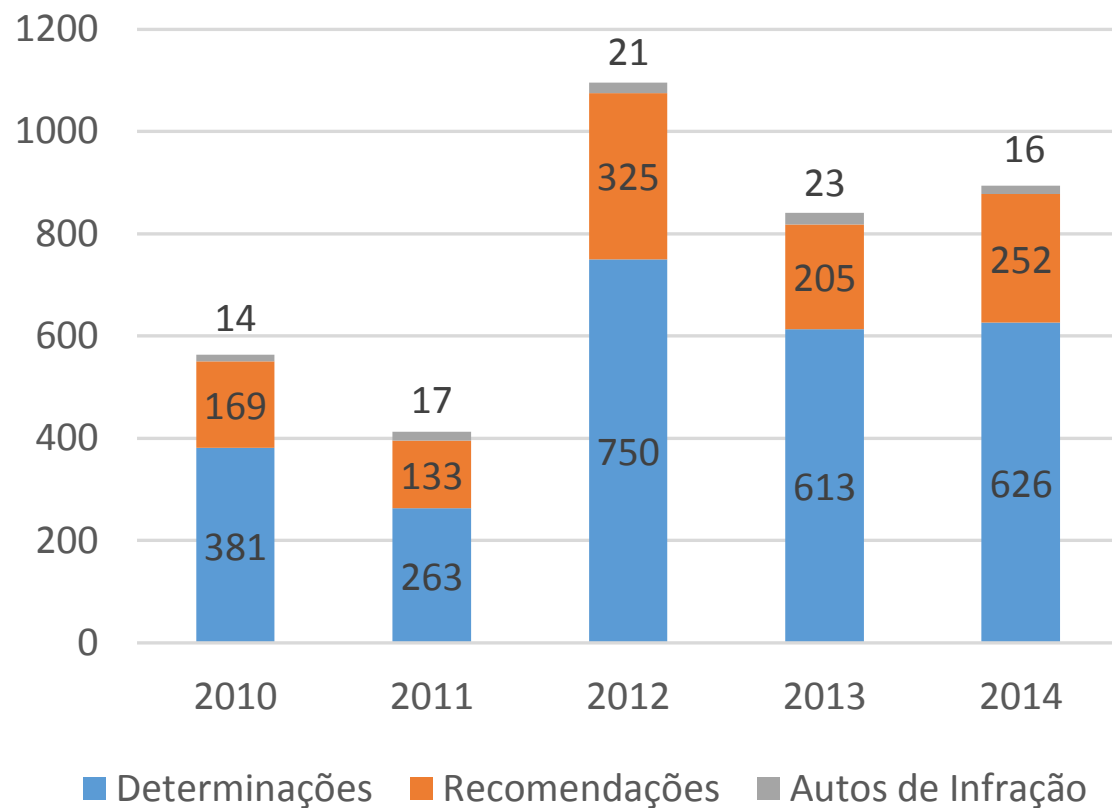
Linhas de Defesa Sucessivas



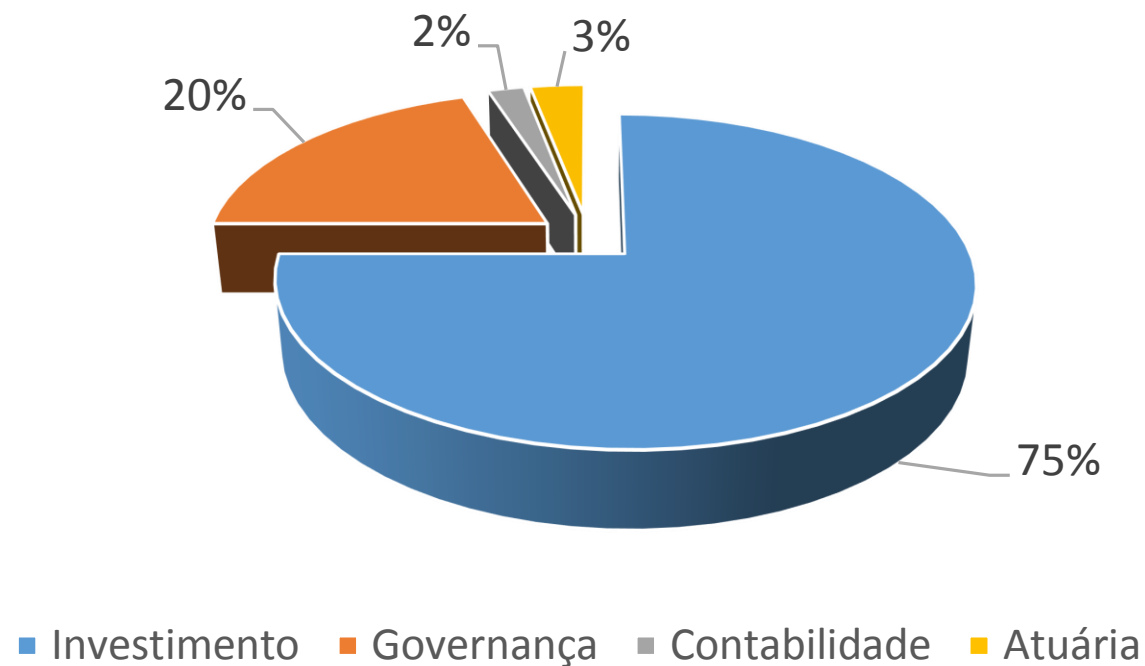
Supervisão Prudencial

Ocorrências de Fiscalização

Atuação de Supervisão Direta



Autos de Infração (2012 - 2014)



Regulação é o primeiro mecanismo de defesa, devendo gerar incentivos e contrapesos ao funcionamento dos mercados...

■ Normativos Seleccionados:

- Governança, Gestão e Controles Internos: **Res.CGPC n.º 13/04;**
- Diretrizes e Limites dos Investimentos: **Res. CMN n.º 3792/09**
- Precificação de Ativos e Passivos: **Res. CNPC n.º 15 e 16/2014**
- Novas Regras de Solvência: **Res. CNPC n.º 22/2015**
- Termo de Ajustamento de Conduta (TAC): **Instrução n.º 3/10;**
- Consultas à PREVIC: **Instrução n.º 4/10;**
- Consultas e Audiências Públicas: **Instrução n.º 6/10**
- CMCA - Comissão de Mediação, Conciliação e Arbitragem: **Instrução n.º 10/14;**
- DA Simplificada: **Instrução n.º 9/10**
- Análise Eletrônica DITEC: **Instrução n.º 4/11**

Diretrizes

Controles
Internos

Política de
Investimento

Segmentos
de Aplicação

Limites de
Aplicação

Requisitos e
Condições de
Ativos

Vedações

❑ Princípios de aplicação dos recursos

- Segurança
- Rentabilidade
- Solvência
- Liquidez
- Transparência

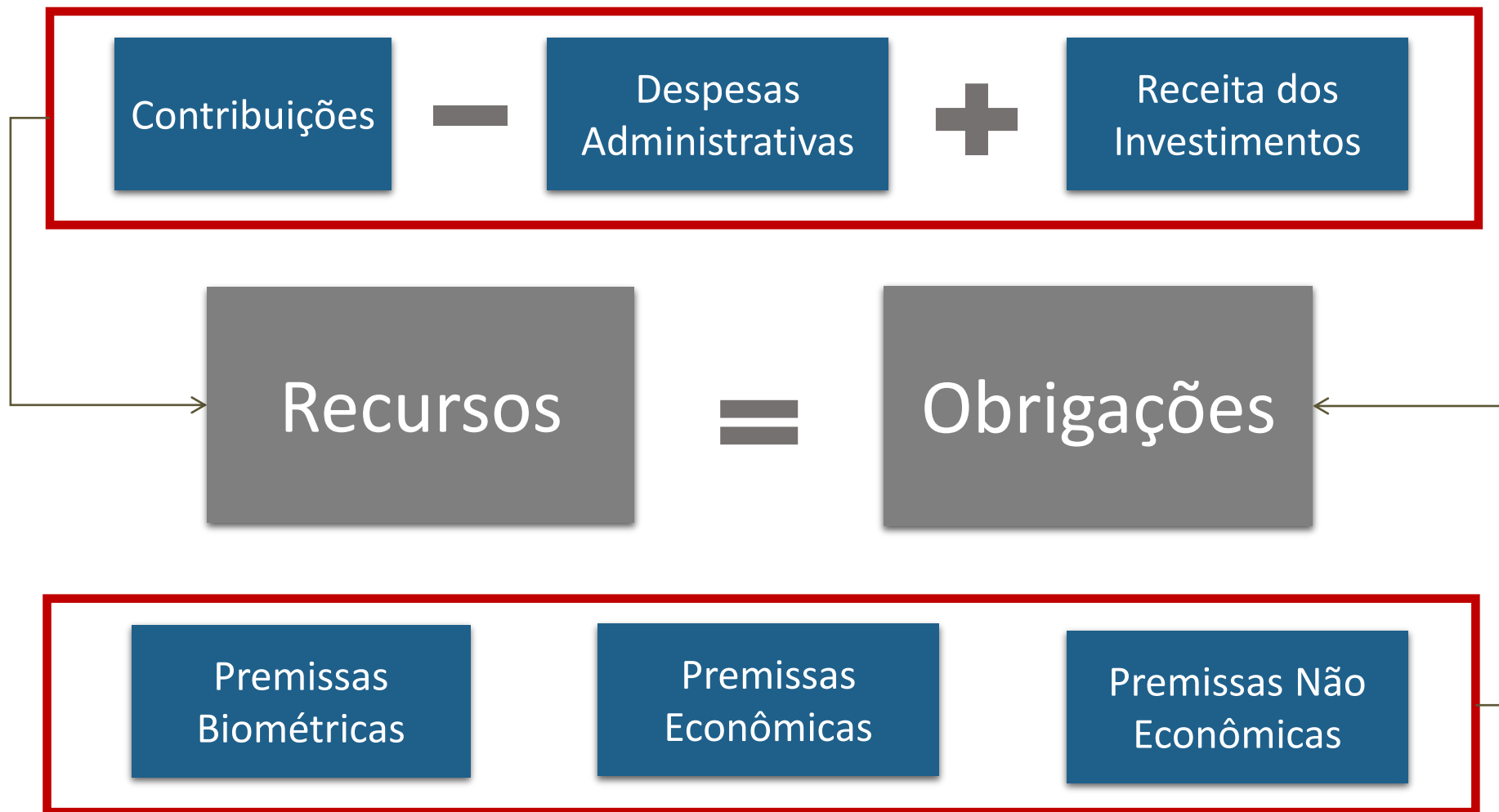
❑ Exigências normativas

- Boa fé, lealdade e diligência
- Zelo por elevados padrões éticos
- Dever fiduciário
- Certificação e qualificação (AETQ)

ASPECTOS OPERACIONAIS

- Gestão de Ativos e Passivos
- Desequilíbrios Técnicos

2



■ Premissas Biométricas

- Tábua de Mortalidade de válidos
- Tábua de Entrada em Invalidez
- Tábua de Mortalidade de Inválidos
- Rotatividade

■ Premissas Econômicas

- inflação de longo prazo;
- ganho real dos investimentos;
- Correção salarial;
- indexador de benefícios;
- teto de benefício do sistema público;
- custeio administrativo.

■ Premissas Não Econômicas

- composição familiar;
- idade presumida de aposentadoria;
- idade de entrada no emprego;
- idade de adesão ao sistema público de benefícios;
- opcionais formas de escolha dos benefícios.

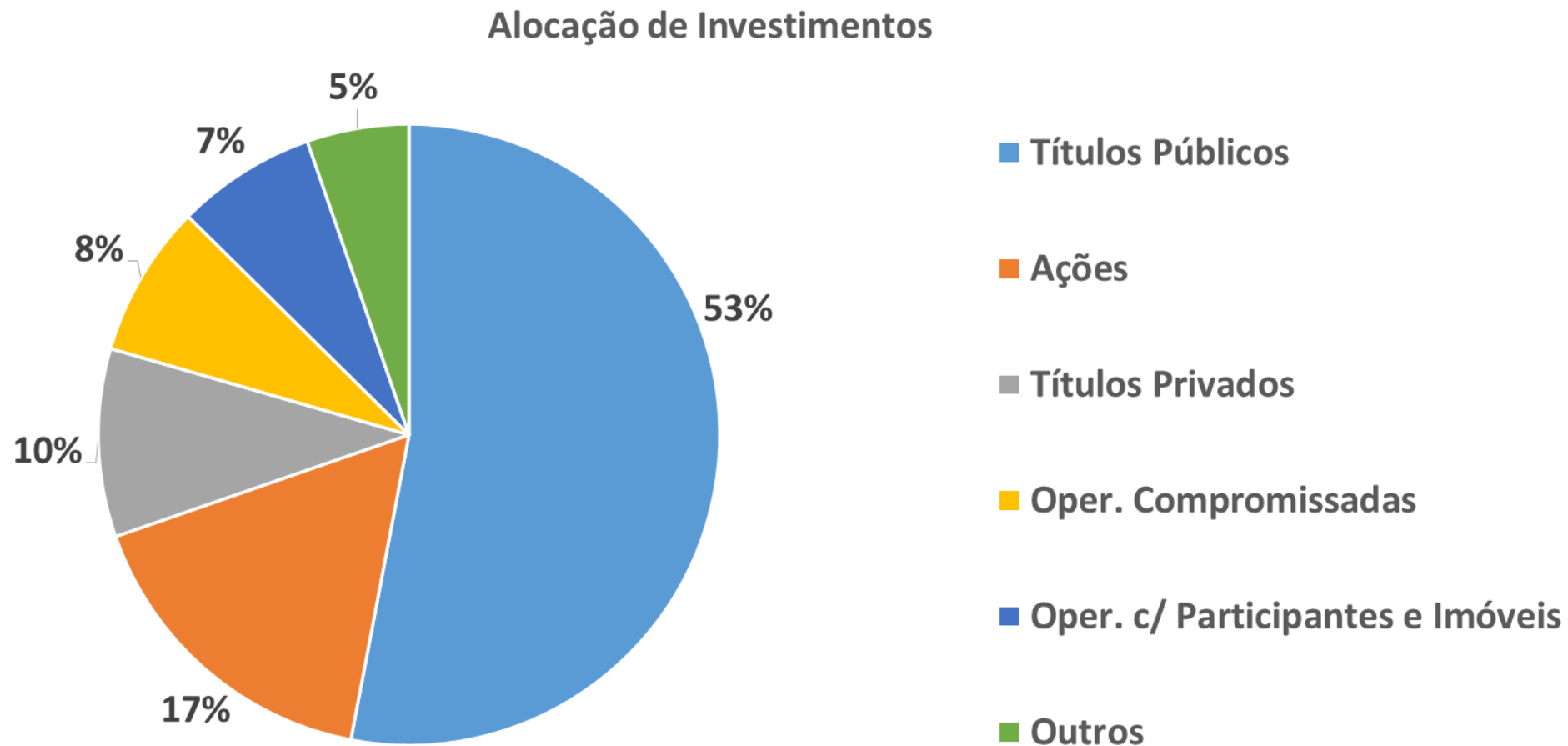
NÚMEROS DO SISTEMA E PLANO BANESPREV II

- Composição de Ativos
- Evolução dos Déficits e Superávits

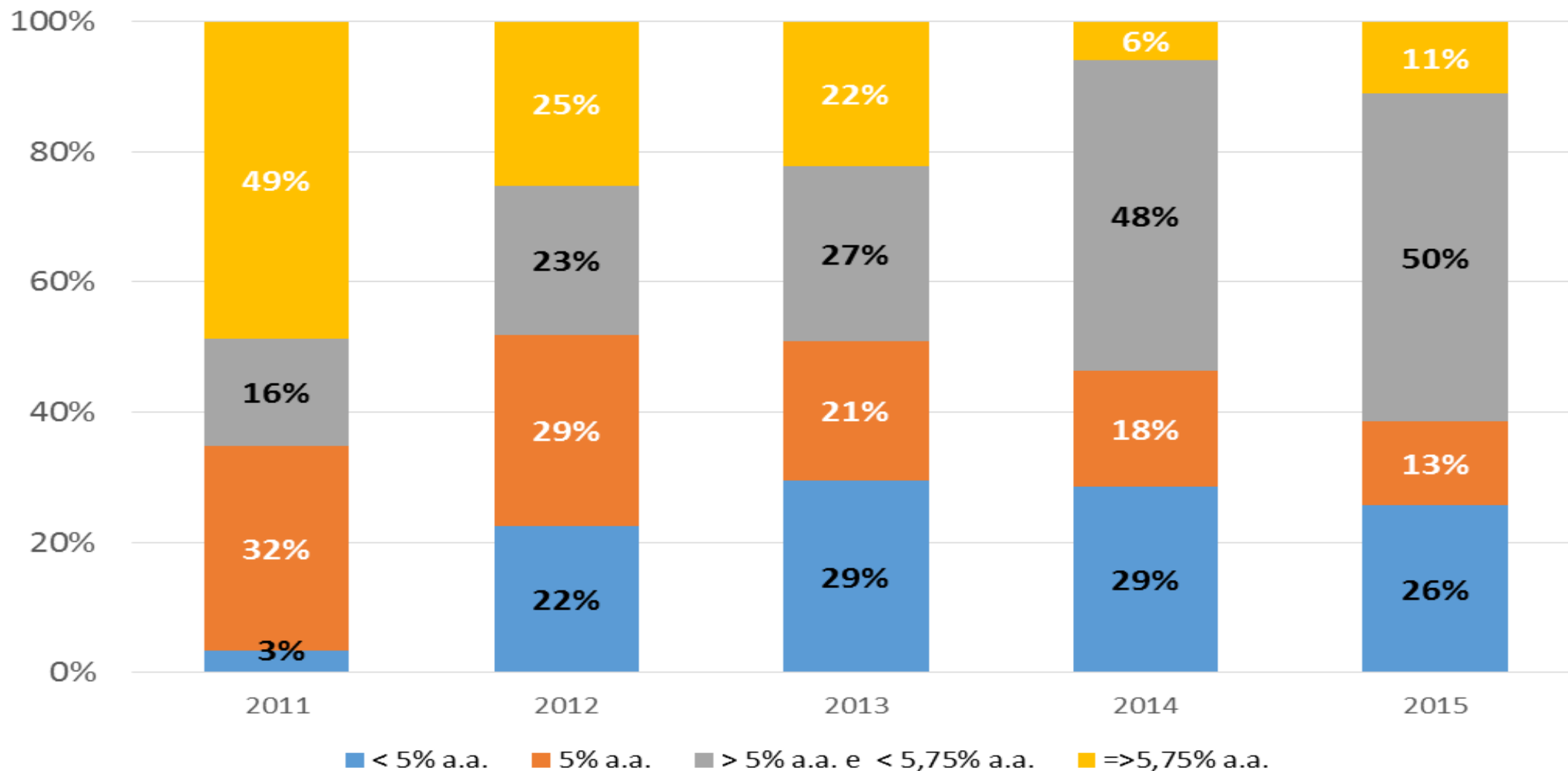


Conjuntura

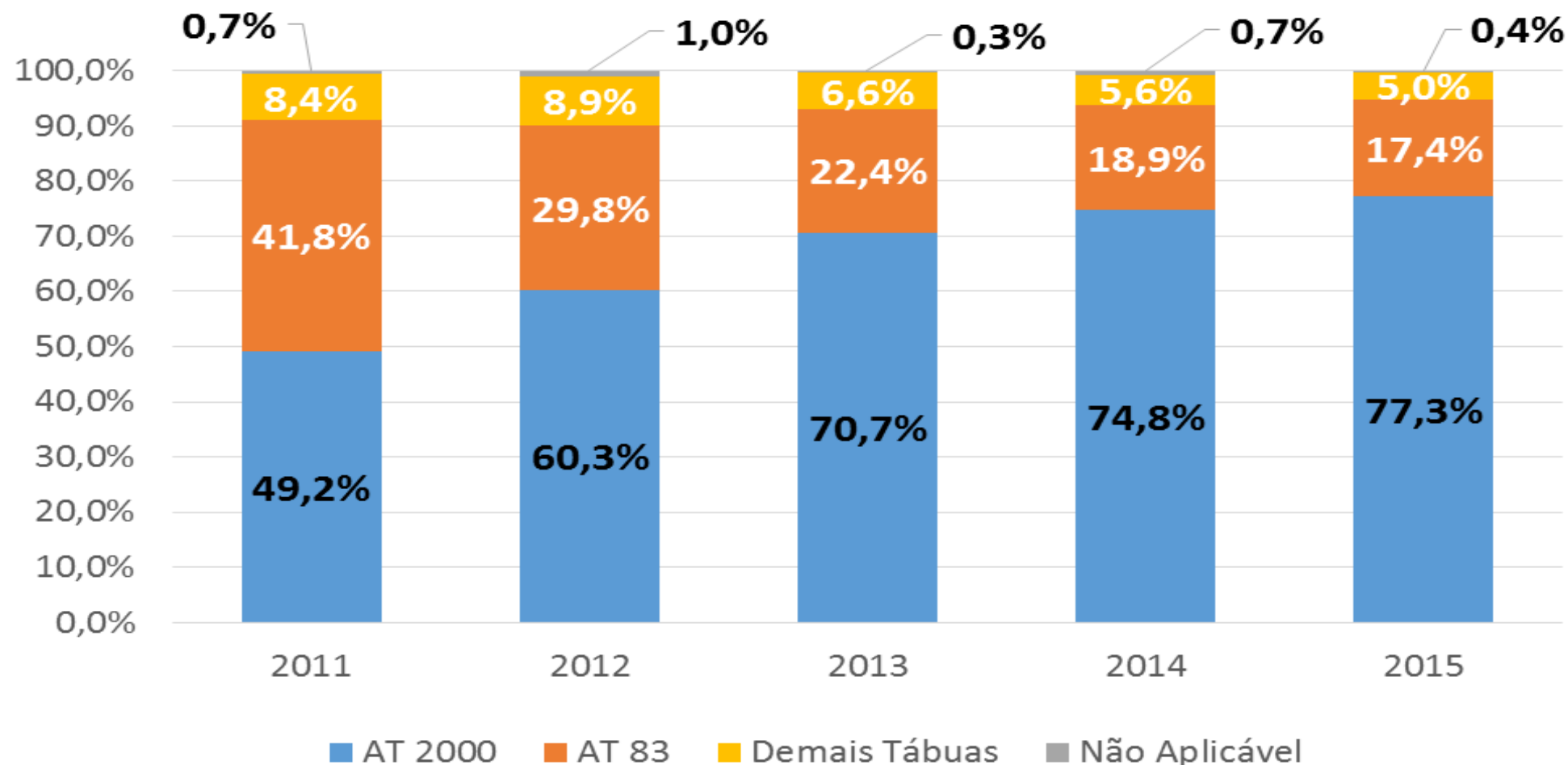
Composição de Alocação de Ativos do Sistema



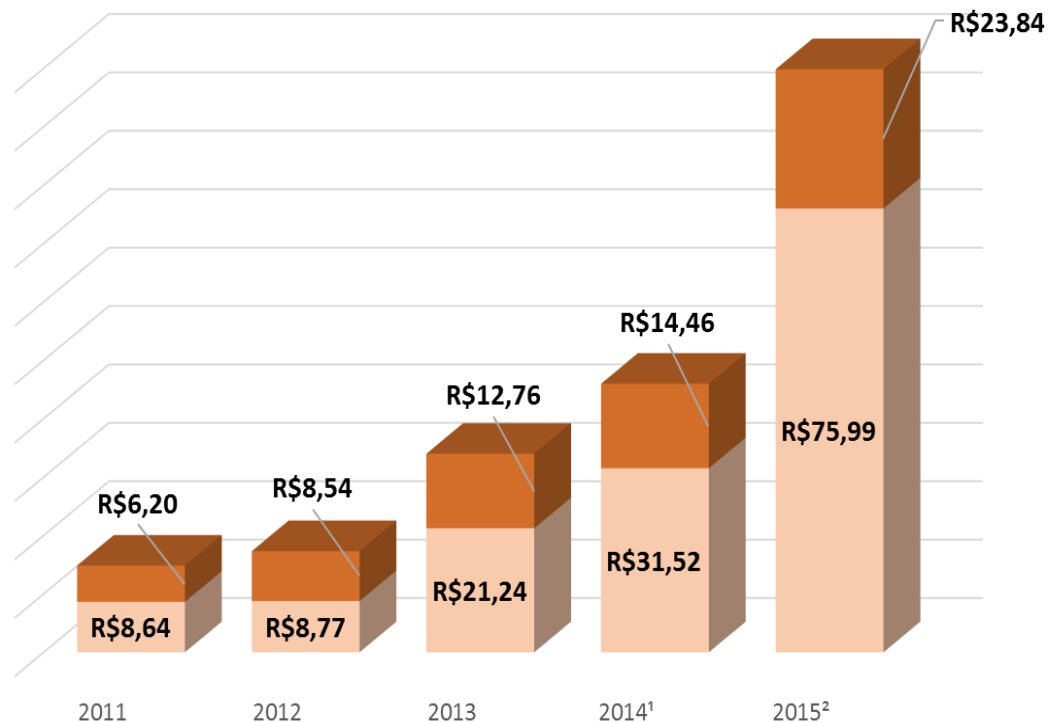
Demonstrativos de Investimentos de junho de 2016.



Evolução Tábuas de Mortalidade Geral - Planos BD



Evolução dos déficits (R\$ Bi)

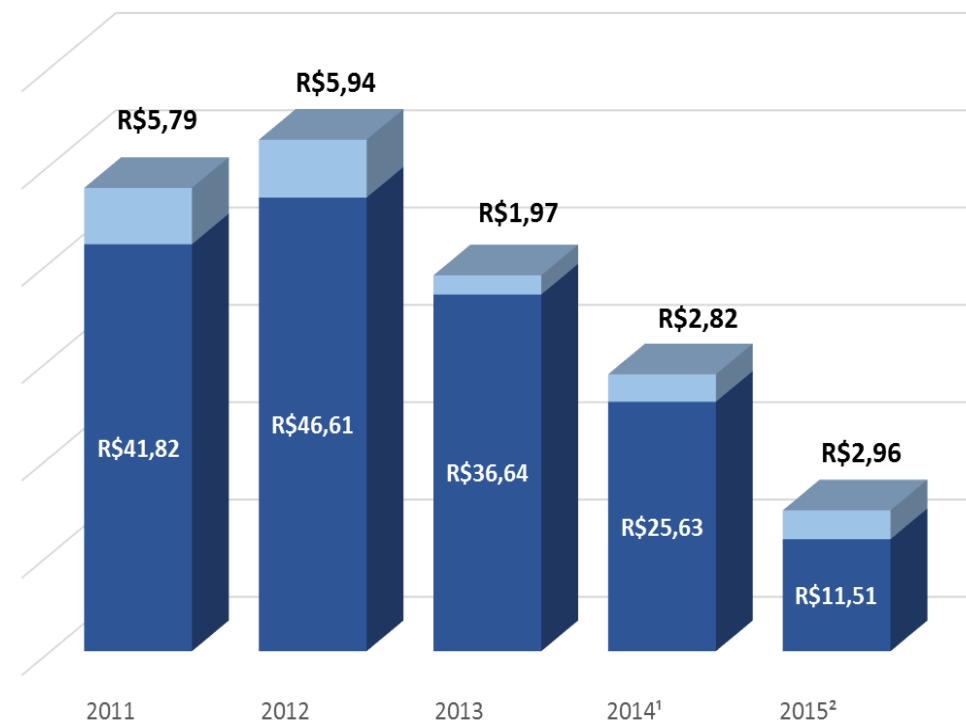


■ Déficit Equacionado ■ Déficit acumulado

¹ Corresponde ao déficit técnico apurado em 31/12/2014 somado ao ajuste de precificação.

² Corresponde ao déficit técnico apurado em 31/12/2015 sem considerar o ajuste de precificação.

Evolução dos superávits (R\$ bi)



■ Reserva especial ■ Reserva de contingência

Plano Banesprev II

Situação atuarial nos último 5 exercícios

Evolução da situação atuarial do Plano Banesprev II (R\$ milhões)

