

Comissão de Serviços de Infraestrutura

SENADO FEDERAL

Ministro Francisco Teixeira

20/11/2013

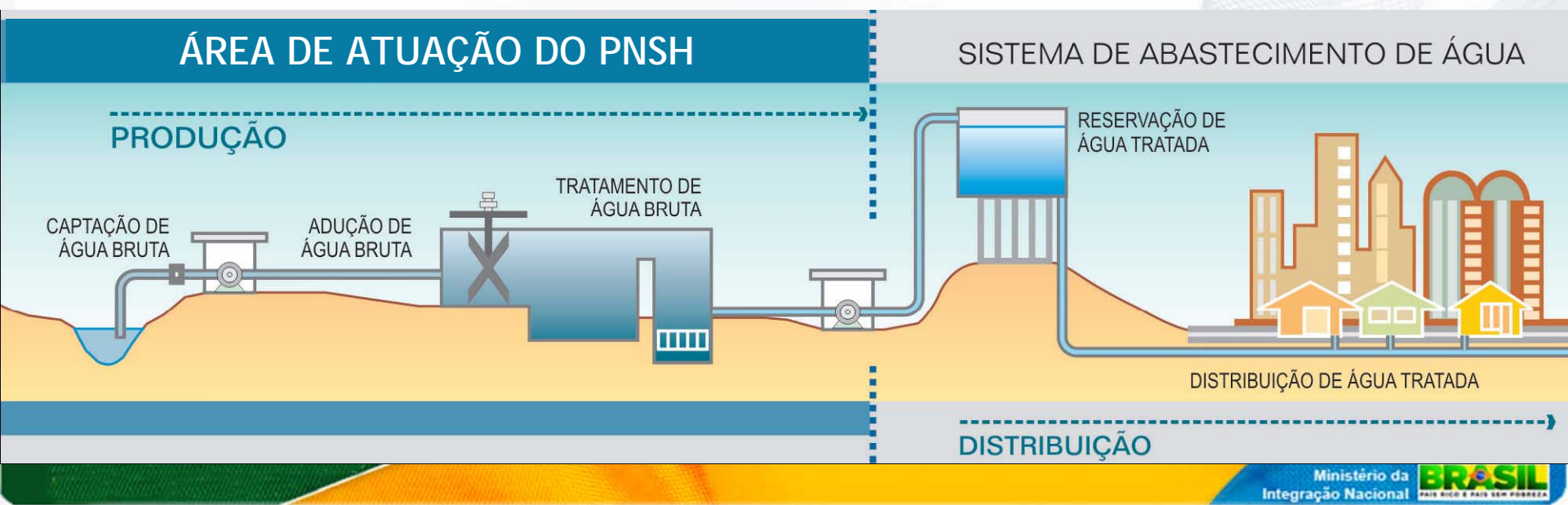
PLANO NACIONAL DE SEGURANÇA HÍDRICA



Brasília-DF, novembro de 2013

FUNDAMENTOS

1. Objetivo da Infraestrutura → segurança hídrica com dois focos:
 - ✓ garantia do abastecimento urbano e do uso da água para atividades produtivas
 - ✓ redução de riscos associados a inundações
2. Exclusão *a priori* de empreendimentos tipicamente setoriais (usos não consuntivos) → hidrelétricas e hidrovias
3. Abastecimento humano → **foco na produção (oferta de água)**



DEFINIÇÃO DE ESCOPO DAS OBRAS

Abrangência interestadual ou relevância estratégica

1. BARRAGENS → REGULARIZAÇÃO DA OFERTA DE ÁGUA PARA USOS MÚLTIPLOS
2. INFRAESTRUTURA DE CONDUÇÃO E DERIVAÇÃO DE ÁGUA PARA ABASTECIMENTO URBANO OU USOS MÚLTIPLOS → SISTEMAS ADUTORES, CANAIS E EIXOS DE INTEGRAÇÃO
3. SISTEMAS DE CONTROLE DE CHEIAS

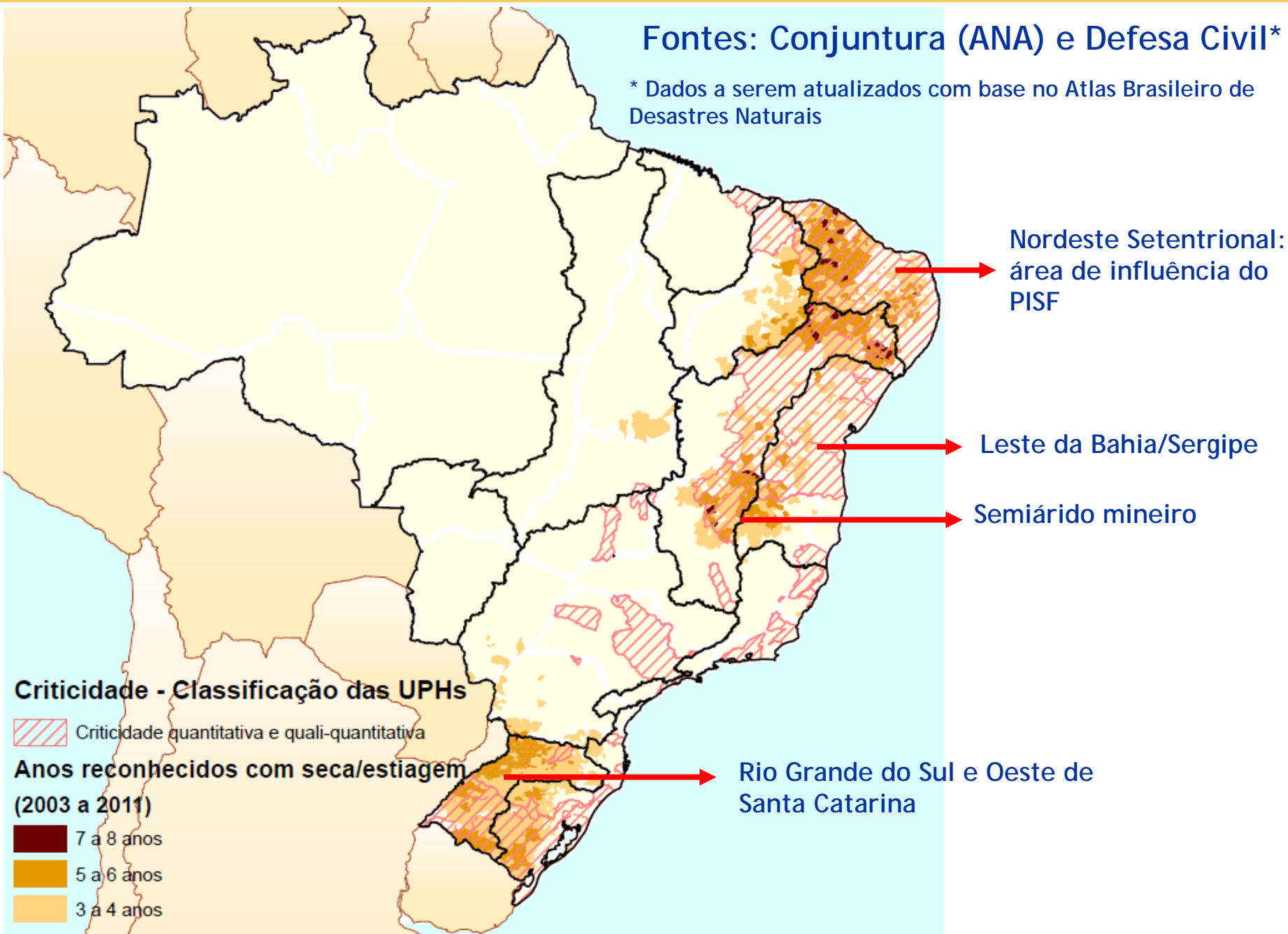
COMPONENTES:

- *IMPLEMENTAÇÃO DA INFRAESTRUTURA HÍDRICA: PORTFÓLIO DE OBRAS E PROJETOS*
- *GESTÃO*

ÁREAS CRÍTICAS → SECA

Fontes: Conjuntura (ANA) e Defesa Civil*

* Dados a serem atualizados com base no Atlas Brasileiro de Desastres Naturais



EXEMPLO: BACIA DO VERDE GRANDE

Alternativas de Incremento da Oferta Hídrica

14 Barragens
Vazão: $1,5 \text{ m}^3/\text{s}$

Transposição Jaíba
Vazão: $4,5 \text{ m}^3/\text{s}$

Transposição
Congonhas – Juramento
Vazão: $2,0 \text{ m}^3/\text{s}$

Transposição Juramento
($2 \text{ m}^3/\text{s}$)

Barramentos:

- Barragens existentes
- Barragens propostas nesse estudo
- Barragens propostas - CODEVASF e PIRH VG
- Barragens existentes de pequeno porte

Projeto Jaíba

— Alternativa Jaíba

— Projeto Jaíba

— Área Jaíba

Projeto Iúiu

— Alternativa Iúiu

— Projeto Iúiu

— Área Iúiu

ÁREAS CRÍTICAS → CHEIAS

Eixo prevenção - PAC

17 regiões metropolitanas
e bacias hidrográficas prioritárias



ABRANGÊNCIA INTERESTADUAL

ANA
AGÊNCIA NACIONAL DE ÁGUAS
SUAZ - Superintendência de Usos Múltiplos

ACOMPANHAMENTO DAS ENCHENTES EM PERNAMBUCO E ALAGOAS - JUNHO/2010
RIOS MUNDAÚ E PARAIBA

Legenda

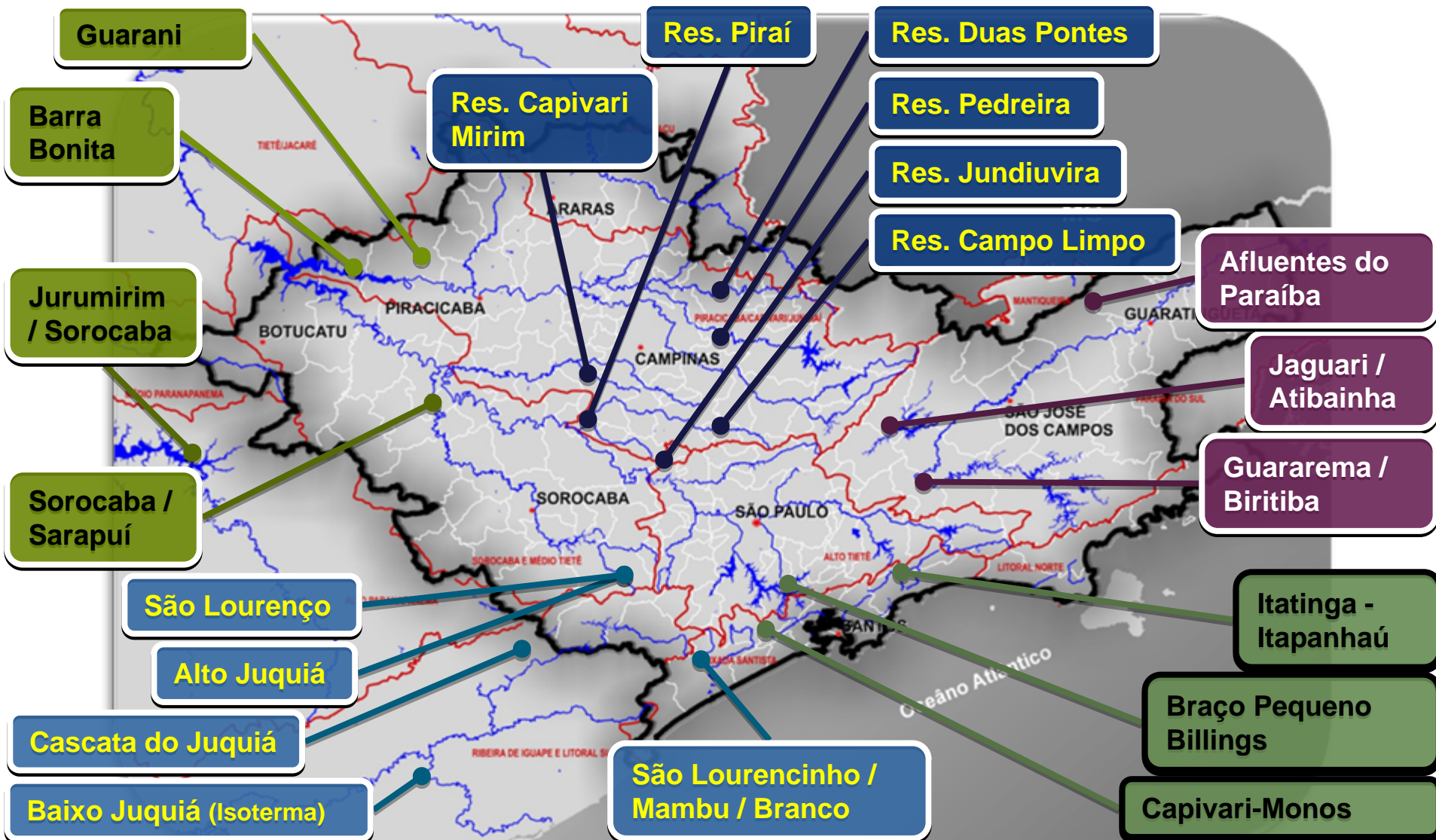
- Estações Fluviohidráulicas
 - Convenção
 - Telemétrica
- Massas d'Água (BGE)
- Bacia dos Rios Mundaú e Paraíba
- Rodovias
- Sedes Municipais Situated nos Rios Mundaú e Paraíba
- Sedes Municipais
- Limites Estaduais

0 2,5 5 10 15 20 km

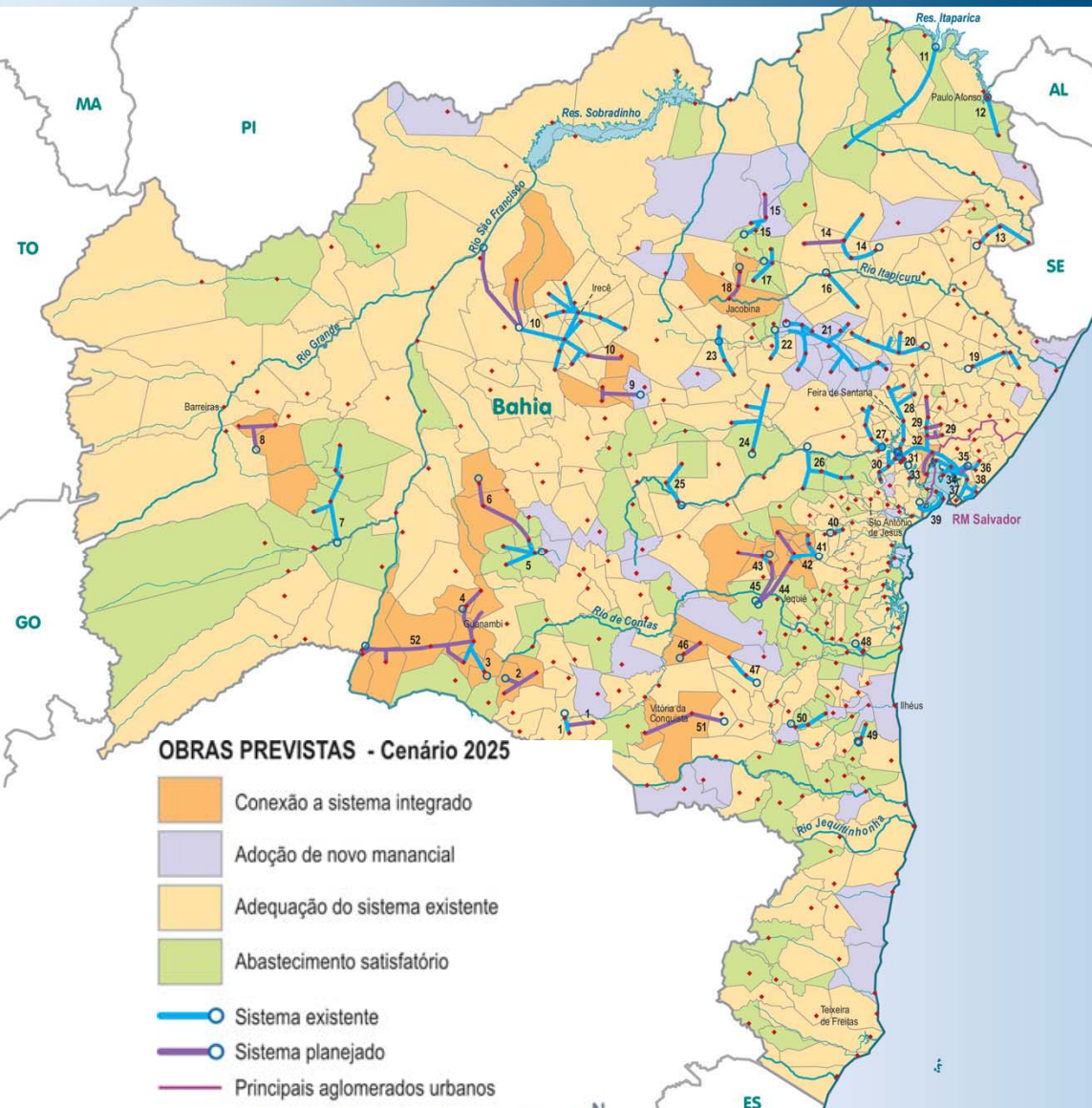
N



RELEVÂNCIA ESTRATÉGICA → Oferta de água para Regiões Metropolitanas



EXEMPLOS DE SOLUÇÕES ESTRUTURANTES



1) Reforço hídrico a partir do Rio São Francisco → novos sistemas adutores do Feijão (Mirorós) e da região de Guanambi

2) Nova barragem e sistema produtor para Vitória da Conquista (BA)

SUSTENTABILIDADE HÍDRICA E OPERACIONAL

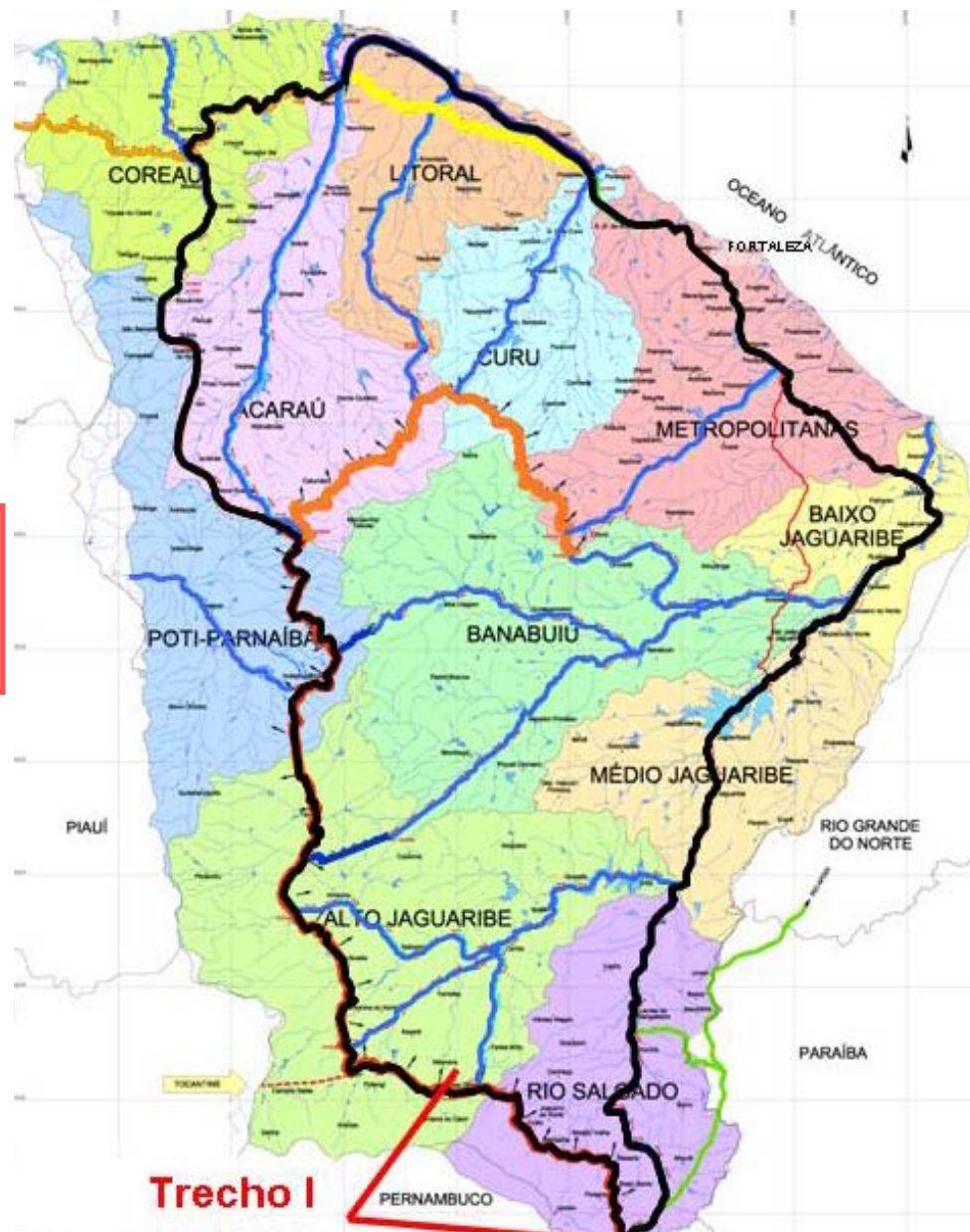
CERTOH

Resolução ANA nº 194, 28/05/2012

Coordenadas geográficas do ponto de captação junto à barragem Jati	07° 42' 03,7" Latitude Sul	39° 00' 42,44" Longitude Oeste	
Vazão de dimensionamento do canal (m³/s)	30,00		
Cota da Tomada d'água junto à barragem Jati (m)	484,00		
Comprimento total do canal (km)	Seção trapezoidal a céu aberto – 36 trechos	Sifões em aço – 26 trechos	Túnel – 9 trechos
	132,84	16,01	4,74
Entidade Responsável pela Operação e Manutenção	Companhia de Gestão dos Recursos Hídricos - COGERH		
Entidade Responsável pela implantação das obras complementares (adutoras e ligações) ao longo do canal	Companhia de Água e Esgoto do Ceará - Cagece		

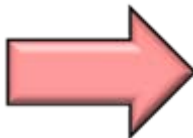
Obras complementares →
foco em demandas efetivas

— CINTURÃO DE ÁGUAS



DISPONIBILIDADE DE ÁGUA

Infraestrutura de Abastecimento – Nordeste



DISPONIBILIDADE DE ÁGUA

Integração e Revitalização de Bacias



Projeto São Francisco – Meta 1N

Canal de Aproximação

EXÉRCITO BRASILEIRO



Lote 8



Lote 1



Lote 2



Lote 3



Lote 4



Projeto São Francisco – Meta 2N

Lote 5



Projeto São Francisco – Meta 3N

Lote 6



Lote 7



Lote 14



Projeto São Francisco – Meta 1L

Canal de Aproximação



Lote 09



Lote 13



Projeto São Francisco – Meta 2L

Lote 9



Lote 10



Lote 11



Lote 12



Projeto São Francisco – Meta 3L

Lote 12



Obrigado !

Francisco Teixeira