



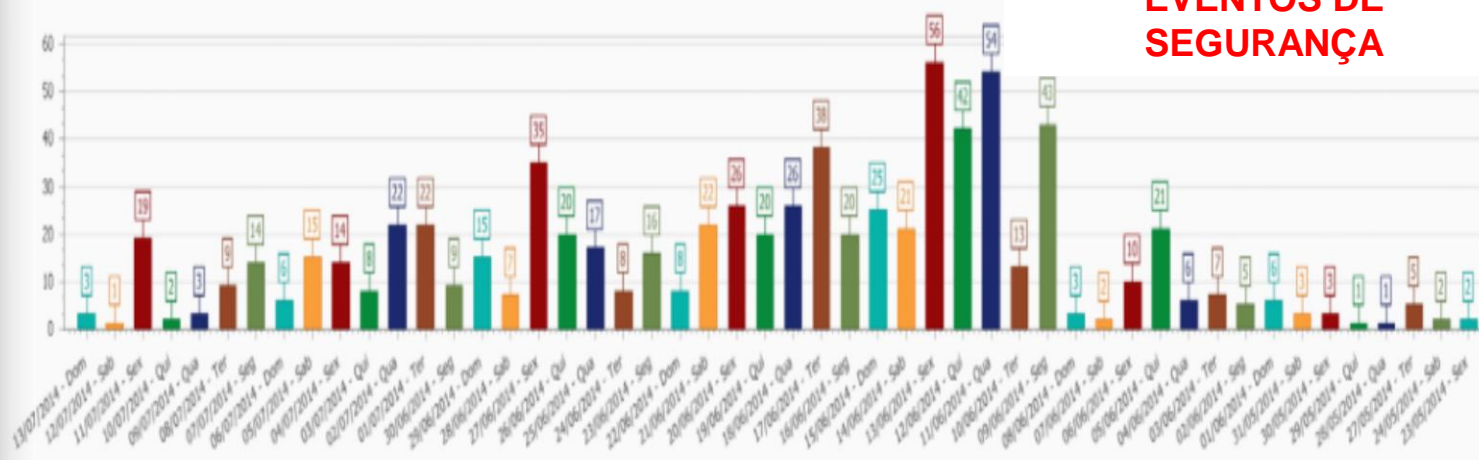
## Avaliação da Política de Defesa Cibernética

Senado Federal - CRE  
Audiência Pública de 05 Set 2019





(COPA2014) Eventos Enviados para Tratamento



756  
EVENTOS DE  
SEGURANÇA

SA DO BRASIL

COMDCIBER



QG Ex

OCUPAÇÃO



FMR

GRANDES EVENTOS

2008

2009

2010

2012

2013

2014

2015

2016

2017

2019



Dtz Min 014



Atribui ao EB o  
Setor Cibernético

Nu CD Ciber



QG Ex

CPI



Espionagem  
Cibernética

NÚCLEOS



QG Ex

ATIVAÇÃO



FMR



# LINHA DO TEMPO

2009

2018

**CRIAÇÃO**

**IMPLANTAÇÃO**

Prioridade:  
obtenção e  
aplicação de  
capacidades  
cibernéticas

**CONSOLIDAÇÃO**

Prioridade: inserção política e  
estratégica do setor





# NÍVEIS DE DECISÃO E ATORES



**NÍVEL POLÍTICO – PRESIDÊNCIA DA REPÚBLICA  
(SEGURANÇA DA INFORMAÇÃO, SEGURANÇA CIBERNÉTICA E  
SEGURANÇA DE INFRAESTRUTURAS CRÍTICAS)**

**Gabinete de Segurança  
Institucional**  
DA PRESIDÊNCIA DA REPÚBLICA

**NÍVEL ESTRATÉGICO – MD, EMCFA E FORÇAS  
(DEFESA CIBERNÉTICA)**



**NÍVEL OPERACIONAL– COMANDO OPERACIONAL  
(GUERRA CIBERNÉTICA)**

**NÍVEL TÁTICO – F Cj G Ciber  
(GUERRA CIBERNÉTICA)**



# Atuação da Defesa Cibernética

**CONFLITO**

**CONTROLÁVEL**

**INCONTROLÁVEL**

**DEFESA CIBERNÉTICA**

PAZ

CRISE

CONFLITO ARMADO  
(GUERRA)

**NEGOCIAÇÃO**

**FORÇA**





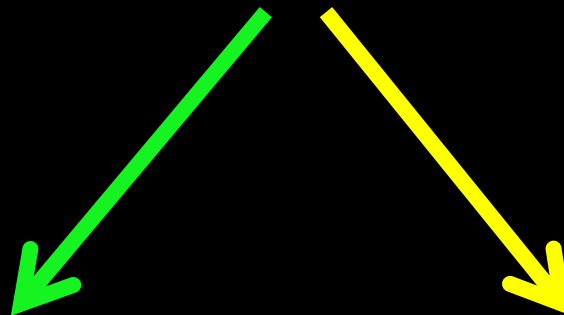
# Programas do Setor Estratégico Defesa Cibernética





# Análise Orçamentária

## Ação Orçamentária (AO) 147 F



### Plano Orçamentário (PO) 001



### Plano Orçamentário (PO) 002





# Análise Orçamentária

## Orçamento discricionário do Exército (PO 0001)

### Programa Estratégico do Exército Defesa Cibernética (R\$ em Milhões)

AÇÃO	ANO	PLOA	LOA	LME*	EMENDAS	EXECUTADO
147F PO 0001	2012	180,0	110,9	61,7	-	61,6
	2013	180,0	90,0	73,9	-	74,2
	2014	140,0	70,0	60,2	-	61,8
	2015	55,0	60,0	21,5	-	21,6
	2016	31,1	29,1	29,1	5,1 (1)	34,0
	2017	29,4	35,5	35,5	0,6 (2)	31,2
	2018	24,5	20,3	20,3	-	20,4
	2019	25,0	24,8	8,5	-	7,1
TOTAL – PO 0001		665,0	446,6	316,5	5,7	311,9

(1) Comissão de Ciência, Tecnologia e Inovação da Câmara dos Deputados

(2) Comissão Mista de Controle das Atividades de Inteligência da Câmara dos Deputados

\* LME – Limite Máximo de Empenho





# Análise Orçamentária



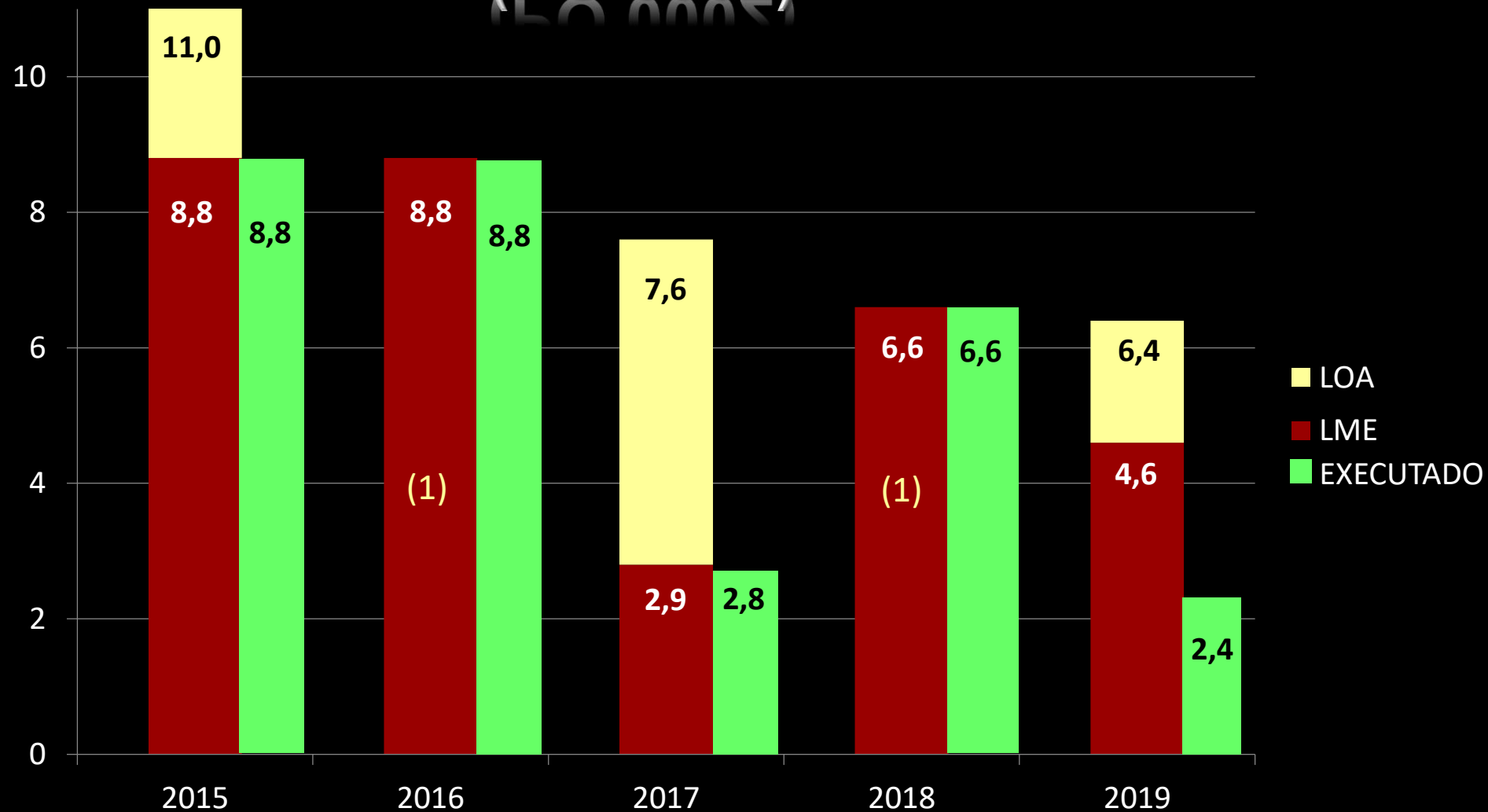
## Orçamento do Ministério da Defesa (PO 0002)

### Programa de Defesa Cibernética na Defesa Nacional (R\$ em Milhões)

AÇÃO	ANO	PLOA	LOA	LME	EMENDAS	EXECUTADO
147F PO 0002	2015	11,0	11,0	8,8	-	8,8
	2016	9,9	8,8	8,8	-	8,8
	2017	7,8	7,6	2,9	-	2,8
	2018	7,8	6,6	6,6	-	6,6
	2019	6,7	6,4	4,6	-	2,4
TOTAL – PO 0002		R\$ 43,2	R\$ 40,5	R\$ 31,8	-	29,4



# Análise Orçamentária (PO 0002)



(1) LOA = LME

# Entregas Realizadas



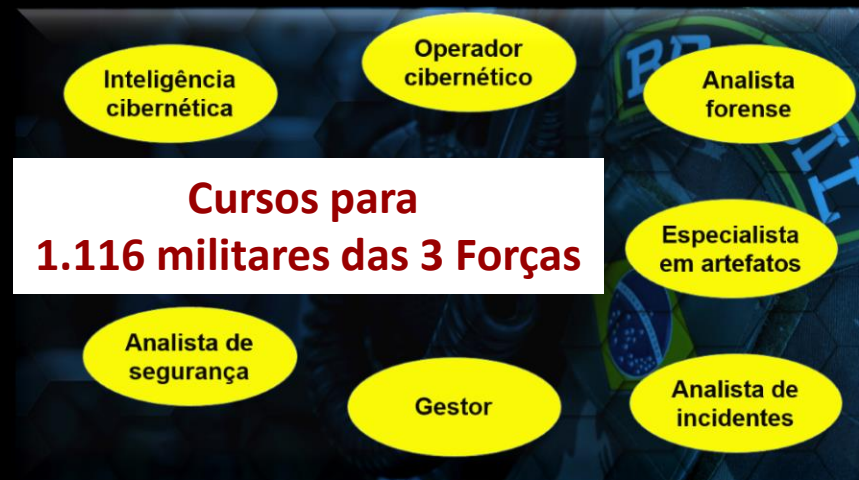
Criação do ComDCiber



Criação da ENADCIBER



Implantação de Laboratórios em Itaipu







# Mais capacidades em desenvolvimento....



Pjt Certificação e Homologação - INMETRO



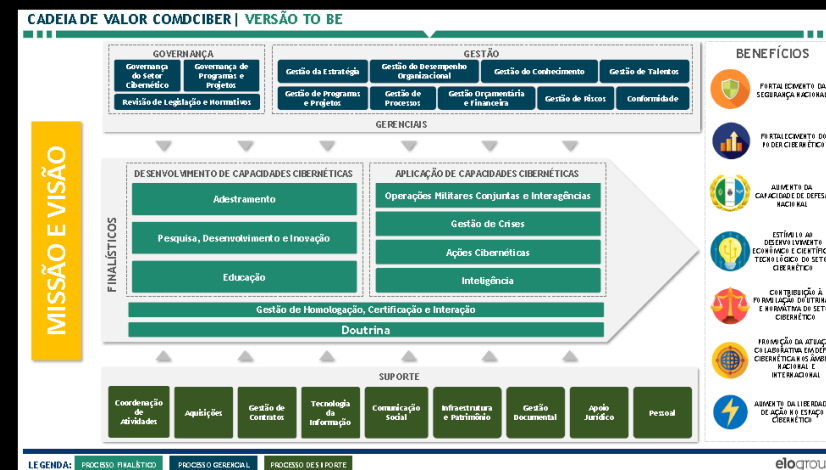
Pjt ENaDCiber - SENAC



Pjt Sistema de Informações Seguras – LASEC<sup>2</sup>



TED Observatório Ciber (UFPE)



Cadeia de Valor Agregado do ComDCiber - Elogroup



# Cooperação Internacional – III FIDC 2019



- ✓ 15 a 17ABR
- ✓ Objetivo: incrementar a cooperação e integração entre os países envolvidos no Setor Cibernético.
- ✓ 10 países participaram do encontro.
- ✓ Assinatura da Carta de Intenções.
- ✓ Brasil assumiu a Secretaria Pro-tempore.

## III Fórum Ibero-Americano de Defesa Cibernética



## III Fórum Ibero-Americano de Defesa Cibernética







# Exercício Internacional – Locked Shields 2019



**Briefing da Equipe  
MADRID - ESPANHA**

- ✓ Primeira participação de militares do ComDCiber no maior exercício cibernético da OTAN.
- ✓ Exercício de dupla ação.
- ✓ Proteção das infraestruturas críticas.



**Direção do Exercício  
TALLINN - ESTÔNIA**



**Execução do Exercício  
MADRID - ESPANHA**





# 40 ORGANIZAÇÕES ➡ 214 PARTICIPANTES E OBSERVADORES

## Setor Elétrico



## Grupo de Observadores

## Telecomunicações



## Órgãos Parceiros



## Setor Nuclear



## Defesa



## Setor Financeiro



Ativação ENADCIBER

Criação e  
Implementação SMDC

Definição do SDCEX

Reajuste dos Prg e Pjt  
Estratégicos

Detalhamento do CCOC  
– Fase 1

Modelagem e Definição  
de Requisitos – Fase 2

Obras ENADCIBER e  
CCOC – Fase 1

Obras do Pavilhão  
Administrativo

Pjt obras VM e CCOC –  
Fase 2

Processo de  
contratação das  
empresas Apoiadora  
e Integradora

CCOC em novas  
instalações –  
Fase 1

ENADCIBER em  
instalações  
definitivas

Obras de PNR da  
Vila Militar

2020

Obras de  
adequação do  
FMR



2021 - 22

Obras do CCOC –  
Fase 2



2025

Totalmente  
instalado e  
funcionando  
como Comando  
Operacional  
Conjunto,  
permanentemente  
ativado



# Demanda Estimada de Valores – PPA 2020/2023

PPA	ANO	RECURSOS (EM R\$ MILIHÕES)
2020-2023	2020	60,0
	2021	150,0
	2022	150,0
	2023	150,0





Desafio para toda a  
Nação