



# EDUCAÇÃO EM TEMPO INTEGRAL EM BELO HORIZONTE



**Prefeitura Municipal de Belo Horizonte**

**Prefeito Márcio Lacerda**

**Secretária Municipal de Educação**

**Prof.<sup>a</sup> Sueli Maria Baliza Dias**



**P R E F E I T U R A  
B E L O H O R I Z O N T E**



**"É fundamental diminuir a distância entre o que se diz e o que se faz, de tal maneira que num dado momento a tua fala seja a tua prática." Paulo Freire**





# PROGRAMA MAIS EDUCAÇÃO

O Programa Mais Educação, instituído pela Portaria Interministerial nº 17/2007 e pelo Decreto nº 7.083, de 27 de janeiro de 2010, integra as ações do Plano de Desenvolvimento da Educação (PDE), como uma estratégia do Governo Federal para induzir a ampliação da jornada escolar e a organização curricular, na perspectiva da Educação Integral.



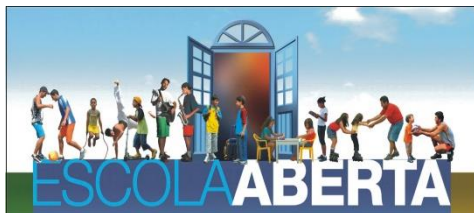
**AÇÃO INTERSETORIAL**

**DIMIUIÇÃO DAS  
DESIGUALDADES  
EDUCACIONAIS**

**VALORIZAÇÃO DAS  
DIVERSIDADES CULTURAIS**

**AMPLIAÇÃO DE TEMPOS,  
ESPAÇOS E  
OPORTUNIDADES  
EDUCATIVAS**

**REÚNE PROFISSIONAIS DA  
EDUCAÇÃO, FAMÍLIAS E  
DIFERENTES ATORES  
SOCIAIS**



PROGRAMA  
ESCOLA  
INTEGRADA

**EDUCAÇÃO  
INTEGRAL**



PROGRAMA  
ESCOLA  
ABERTA

PROGRAMA  
ESCOLA NAS  
FÉRIAS

SECRETARIA MUNICIPAL DE EDUCAÇÃO DE BELO HORIZONTE



# PROGRAMA ESCOLA INTEGRADA



Festival Regionalizado do Programa Escola Integrada – Regional Norte, 2015.



# LEGISLAÇÃO MUNICIPAL

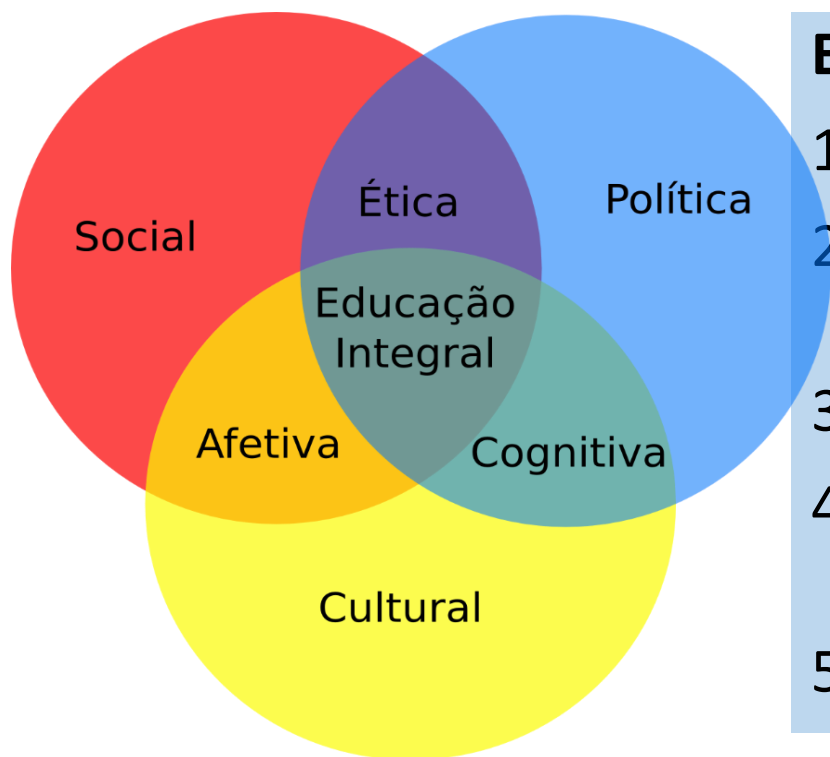
1- Lei 8.432/2002 - Dispõe sobre a implementação da jornada escolar de tempo integral no Ensino Fundamental nas instituições de ensino da Rede Municipal de Educação de Belo Horizonte.

2- Decreto 14.985 /2012 - Cria a Escola Municipal Polo de Educação Integrada.



# OBJETIVO

Possibilitar atendimento educacional de qualidade em tempo integral para crianças e adolescentes de 6 a 14 anos da Rede Municipal de Belo Horizonte, integrando as dimensões formadoras.



## Eixos Estruturantes:

- 1) Acompanhamento pedagógico
- 2) Formação continuada e em serviço
- 3) Projetos Educativos
- 4) Centro de referência – EM POEINT
- 5) Publicações



# DIRETRIZES

**INTENCIONALIDADE PEDAGÓGICA**

**VARIEDADE E DIVERSIDADE DE CAMPOS DO  
CONHECIMENTO**

**CONTEXTO CULTURAL E EDUCACIONAL**

**PERSPECTIVA MULTISSETORIAL**

**NÃO É REFORÇO ESCOLAR, EMBORA ESTEJA  
INCLUÍDO**



# EVOLUÇÃO





# PROFISSIONAIS ENVOLVIDOS

- Monitores de Oficinas
- Voluntários
- Bolsistas (IES - Instituições de Ensino Superior)
- Agentes Culturais
- Estagiários e Coordenadores do PST (Programa Segundo Tempo)
- Monitores do PSE (Programa Saúde na Escola)
- Direção Escolar
- Auxiliares de Apoio à Inclusão
- Acompanhantes Pedagógicos
- Gerentes Regionais
- Gerentes da Secretaria Municipal de Educação



Formação, Monitores de Informática, Março, 2015.



## PRÁTICAS DE FORMAÇÃO

- **Formação centralizada (Secretaria)** - Encontros de professores coordenadores, monitores, agentes de informática.
- **Formação regionalizada** - Encontros sistematizados, frequentes e regionalizados com os professores coordenadores das escolas e monitores nas diversas áreas do conhecimento, por meio das Gerências de Educação Regional (GERED's)
- **Formação *na escola***



- **Formação de Monitores:**  
Janeiro a Agosto/2015 – 1.429 participantes (8h/a)
- **Formação Centralizada de Prof. Coordenadores:**  
a cada dois meses - 173 professores (8h/a)
- **Formação Regionalizada de Prof. Coordenadores:**  
mensais – 173 professores (4h/a)



Encontro Centralizado de Professores Coordenadores, Março, 2015.



# MACROCAMPUS

O Programa oferece mais de 100 oficinas diferentes, nos seguintes macrocampos:

- Acompanhamento Pedagógico
- Direitos Humanos em Educação
- Educação Econômica e Cidadania
- Meio Ambiente
- Esporte e Lazer
- Cultura e Arte
- Inclusão Digital
- Promoção da Saúde
- Educomunicação
- Educação Científica



Fórum de Educação Integral, Outubro, 2014.



# ACOMPANHAMENTO PEDAGÓGICO



Arquivo do Programa Escola Integrada, anos anteriores.



# DIREITOS HUMANOS EM EDUCAÇÃO





# DIREITOS HUMANOS EM EDUCAÇÃO





# EDUCAÇÃO ECONÔMICA



PREFEITURA  
BELO HORIZONTE



Arquivo do Programa Saúde na Escola, 2015



# EDUCAÇÃO ECONÔMICA





# MEIO AMBIENTE



PREFEITURA  
BELO HORIZONTE



Arquivo do Programa Escola Integrada, anos anteriores.



# ESPORTE E LAZER



PREFEITURA  
BELO HORIZONTE



Arquivo do Programa Escola Integrada, 2014



# CULTURA E ARTE



PREFEITURA  
BELO HORIZONTE



Arquivo do Programa Escola Integrada, anos anteriores.



# INCLUSÃO DIGITAL



PREFEITURA  
BELO HORIZONTE





# PROMOÇÃO DA SAÚDE



- Número de óculos confeccionados em 2014: **2370**
- Número de atendimentos do PSE em 2015 até setembro : **76.059**
- Número de atendimentos do PSE em 2014: **102.374**



# PROMOÇÃO DA SAÚDE



Arquivo do Programa Saúde na Escola, 2015.

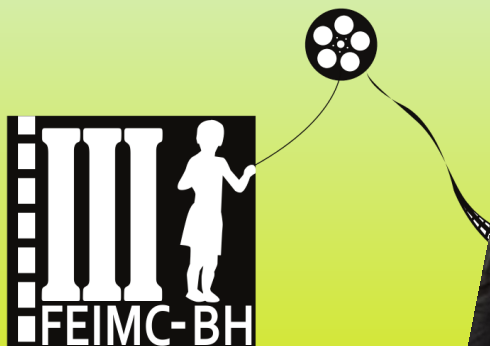


# EDUCOMUNICAÇÃO



PREFEITURA  
BELO HORIZONTE

## III FESTIVAL EDUCAÇÃO INTEGRAL DE MINICURTAS



*"Primeiras Histórias"*

CONFIRMAÇÃO DE INSCRIÇÃO: 24 E 25 DE SETEMBRO DE 2015

HORÁRIO: DE 8H ÀS 12H E DE 14H ÀS 18H

(RUA CARANGOLA, 288 - SALA 418, 4º ANDAR - SANTO ANTÔNIO, BELO HORIZONTE/MG)

INFORMAÇÕES: 3277 8727 / [educom.culturadigital@pbh.gov.br](mailto:educom.culturadigital@pbh.gov.br)



PREFEITURA  
BELO HORIZONTE  
[www.pbh.gov.br](http://www.pbh.gov.br)



Arquivo do Programa Escola Integrada, 2015.



# EDUCAÇÃO CIENTÍFICA



PREFEITURA  
BELO HORIZONTE



Arquivo do Programa Escola Integrada,



PREFEITURA  
BELO HORIZONTE

# PARCERIAS E CONVÊNIOS

62 parceiros (SMED)

195 parceiros (ESCOLAS MUNICIPAIS)



Foto 1 – Festival Regionalizado Regional Nordeste, 2013.

Foto 2 – Estudantes do PEI no late Tênis Clube, 2014.

**Nº de visitas realizadas aos clubes  
(Janeiro a Dezembro/2014) = 139.800**



# PARCERIAS E CONVÊNIOS

- Clubes: 14
- Museus: 21
- Parques Ecológicos: 11
- Parque de Diversões: 01
- Roteiros (locais) do Circuito das Grutas: 03
- Outros Convênios (centros culturais, circo, salas de literatura, entre outros): 12



Programa Escola Integrada, Regional Venda Nova, 2013.



# Aquário – Fundação Zoo-Botânica



PREFEITURA  
BELO HORIZONTE



Arquivo do Programa Escola Integrada, anos anteriores.



# Instituto Inhotim



PREFEITURA  
BELO HORIZONTE



Arquivo do Programa Escola Integrada, anos anteriores.



# Museu de História Natural da PUC



Arquivo do Programa Escola Integrada, anos anteriores.



# INSTITUIÇÕES DE ENSINO SUPERIOR (IES)

- Atualmente: temos 100 bolsistas – Meta: 300 bolsistas



Programa Escola Integrada, Regional Barreiro, Junho, 2015

PUC MINAS

UFMG

FAMINAS

UEMG

CEFET

CENTRO UNIVERSITÁRIO – UNA

CENTRO UNIVERSITÁRIO – UNI BH

CENTRO UNIVERSITÁRIO – NEWTON PAIVA

FACULDADE PITÁGORAS BH



PREFEITURA  
BELO HORIZONTE

# CONVÊNIO – INSTITUIÇÕES SOCIOEDUCATIVAS

## 59 ONG'S

### Atendimento a 3.075 estudantes de 06 a 14 anos

Atendimento socioeducativo de crianças e adolescentes regularmente matriculados no Ensino Fundamental da Rede Municipal de Educação de Belo Horizonte para compor o atendimento em tempo integral.



Reunião com os responsáveis pelas ONG'S, Junho, 2015.



# PROGRAMA MÚSICA NA ESCOLA

**Convênio com 08 escolas de Música da cidade,  
com a oferta de 2.000 vagas.**

**Oferta de 981 oficinas de musicalização, através do  
trabalho de 136 monitores.(Jan a Jul/2015)**





Apresentação dos Corais de 12 escolas municipais junto à Orquestra Sinfônica de Betim.  
Praça Floriano Peixoto, Setembro, 2015.



# DIÁLOGO COM A CIDADE



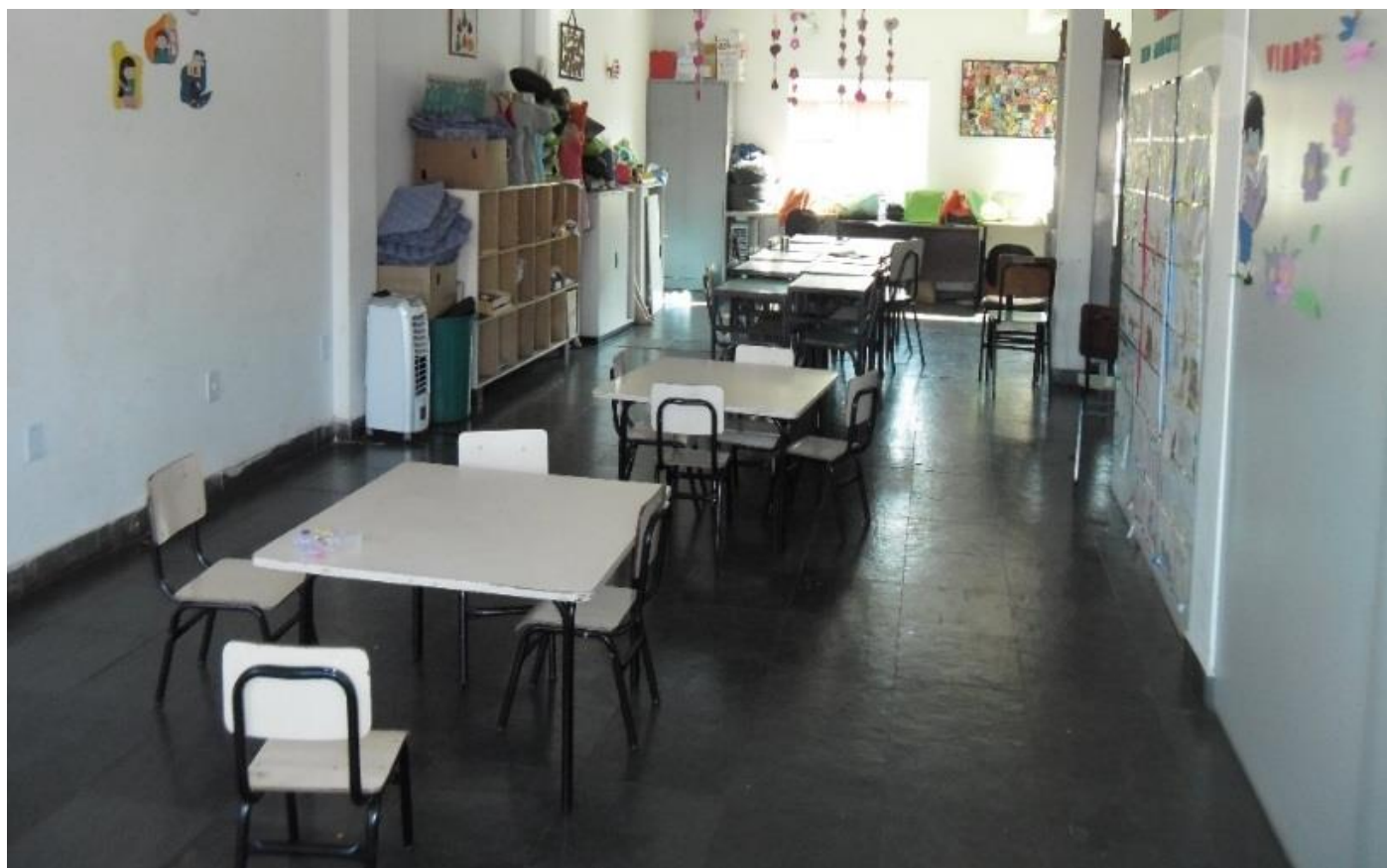
PREFEITURA  
BELO HORIZONTE





# ESPAÇOS DE APOIO

## 218 Espaços de Apoio (Locados)





# PROGRAMA BH PARA CRIANÇAS

21 Ônibus – Frota própria

766.480 participações de estudantes





# ALIMENTAÇÃO

Mínimo de 03 e máximo de 05 refeições por dia





# POEINT : Escola Municipal Polo de Educação Integrada



Escola Municipal Polo de Educação Integrada, Agosto, 2014.



## Atendimento diário:

- a) 9 escolas municipais da Regional Barreiro.
- b) 1.200 estudantes do Programa Escola Integrada.
  - Programa Escola Aberta:
    - a) cerca de 2.000 pessoas nos finais de semana.
  - Atendimento Noturno:
    - a) 400 atendimentos (Academia, quadras, eventos culturais e artísticos).



PREFEITURA  
BELO HORIZONTE



Escola Municipal Polo de Educação Integrada, Agosto, 2014.



# SISTEMA DE GESTÃO DO PROGRAMA ESCOLA INTEGRADA

Sistema de Gestão do Programa Escola Integrada - SIGPEI

Início

Login



## Escola Integrada

A Escola Integrada é uma política municipal de Belo Horizonte, que estende o tempo e as oportunidades de aprendizagem para crianças e adolescentes do ensino fundamental nas escolas da Prefeitura. São nove horas diárias de atendimento a milhares de estudantes, que se apropriam cada dia mais dos equipamentos urbanos disponíveis, extrapolando os limites das salas de aula e do prédio escolar. Estas oportunidades são implementadas com o apoio e a contribuição de entidades de ensino superior, empresas, organizações sociais, grupos comunitários e pessoas físicas.



# FESTIVAIS REGIONALIZADOS





PREFEITURA  
BELO HORIZONTE

# TEMA INTEGRADOR 2015

## DÉCADA INTERNACIONAL DOS AFRODESCENDENTES



Arquivo do Programa Escola Integrada  
Festivais Regionalizados, 2015



PREFEITURA  
BELO HORIZONTE

# TEMA INTEGRADOR 2015

## DÉCADA INTERNACIONAL DOS AFRODESCENDENTES



Arquivo do Programa Escola Integrada  
Festivais Regionalizados, 2015



# ATIVIDADES ESPECÍFICAS



PREFEITURA  
BELO HORIZONTE

## Festivais Regionalizados



Arquivo do Programa Escola Integrada, Festivais Regionalizados, anos anteriores.



# ATIVIDADES ESPECÍFICAS



PREFEITURA  
BELO HORIZONTE

## Prêmio BH Cidade Educadora: Parceiros do Programa Escola Integrada



### IV PRÊMIO BH CIDADE EDUCADORA

*Data:* 24 de março de 2014, segunda-feira

*Horário:* 19h

*Local:* Auditório João Paulo II - PUC  
Campus Coração Eucarístico  
Av. Dom José Gaspar, nº 500



Belo Horizonte  
é uma  
sala de aula.



Arquivo do Programa Escola Integrada, 2013.



# ATIVIDADES ESPECÍFICAS

## Festival Escola Integrada de Minicurtas- FEIMC-BH



3º FEIMC-BH

III FEIMC-BH  
Festival Escola Integrada de Minicurtas  
ANIMAÇÃO - DOCUMENTÁRIO - FICÇÃO

TEMA  
"PRIMEIRAS HISTÓRIAS:  
Do bairro, aos que vieram primeiro"

escola integrada  
PREFEITURA BELO HORIZONTE

Imagens gratuitamente cedidas pelas EM Antônio Salles Barbosa e EM George Ricardo Salim



Arquivo do Programa Escola Integrada, 2013.



# ATIVIDADES ESPECÍFICAS



PREFEITURA  
BELO HORIZONTE

## Cantatas



A Prefeitura de Belo Horizonte, por meio da Secretaria Municipal de Educação, convida para

### Cantata de Natal

*Encontro dos corais de estudantes das escolas municipais*

Dia: 4 de dezembro de 2013, quarta-feira  
Horário: 18 horas  
Local: Praça da Liberdade



PREFEITURA  
BELO HORIZONTE  
[www.pbh.gov.br](http://www.pbh.gov.br)



Arquivo do Programa Escola Integrada, 2013.



# ATIVIDADES ESPECÍFICAS

## FÓRUM DE EDUCAÇÃO INTEGRAL : Cortejo



Fórum de Educação Integral, 2014.



# Fórum de Educação Integral

## Festival Metropolitano dos Programas Escola Aberta, Escola Integrada e Mais Educação



Arquivo do Programa Escola Integrada, 2013.



# RECURSOS APLICADOS



Arquivo do Programa Escola Integrada,  
Regional Barreiro, 2013.

- **Recursos Municipais (Recursos Ordinários do Tesouro):**  
R\$ 112.135.450,00 (Valor Anual)
- **PDDE Educação Integral:**  
R\$ 16. 246. 101,06 (Valor Anual)



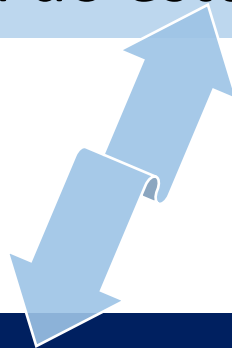
# DESAFIOS

- Fortalecimento da concepção de Educação Integral e promoção da inclusão cultural dos sujeitos;
- Integração na própria escola;
- Implantação de atividades específicas para estudantes de 15 a 17 anos – Em fase de implantação do Projeto Trajetórias Criativas;
- Adequação dos espaços.





- Diálogo com as famílias.
- A Educação Integral amplia tempos, espaços e conteúdos, constituindo-se em uma educação cidadã.
- Melhora o desempenho escolar.
- O tempo qualificado mescla atividades educativas diferenciadas e contribui para a formação integral do estudante.



**EFEITO TRANSBORDAMENTO**



**“É PRECISO TODA UMA ALDEIA  
PARA EDUCAR UMA CRIANÇA.”**

**Provérbio Africano**



PREFEITURA  
BELO HORIZONTE

# OBRIGADA

Contatos:

E-mail: [smed@pbh.gov.br](mailto:smed@pbh.gov.br)

Tel.: (031) 3277- 8875