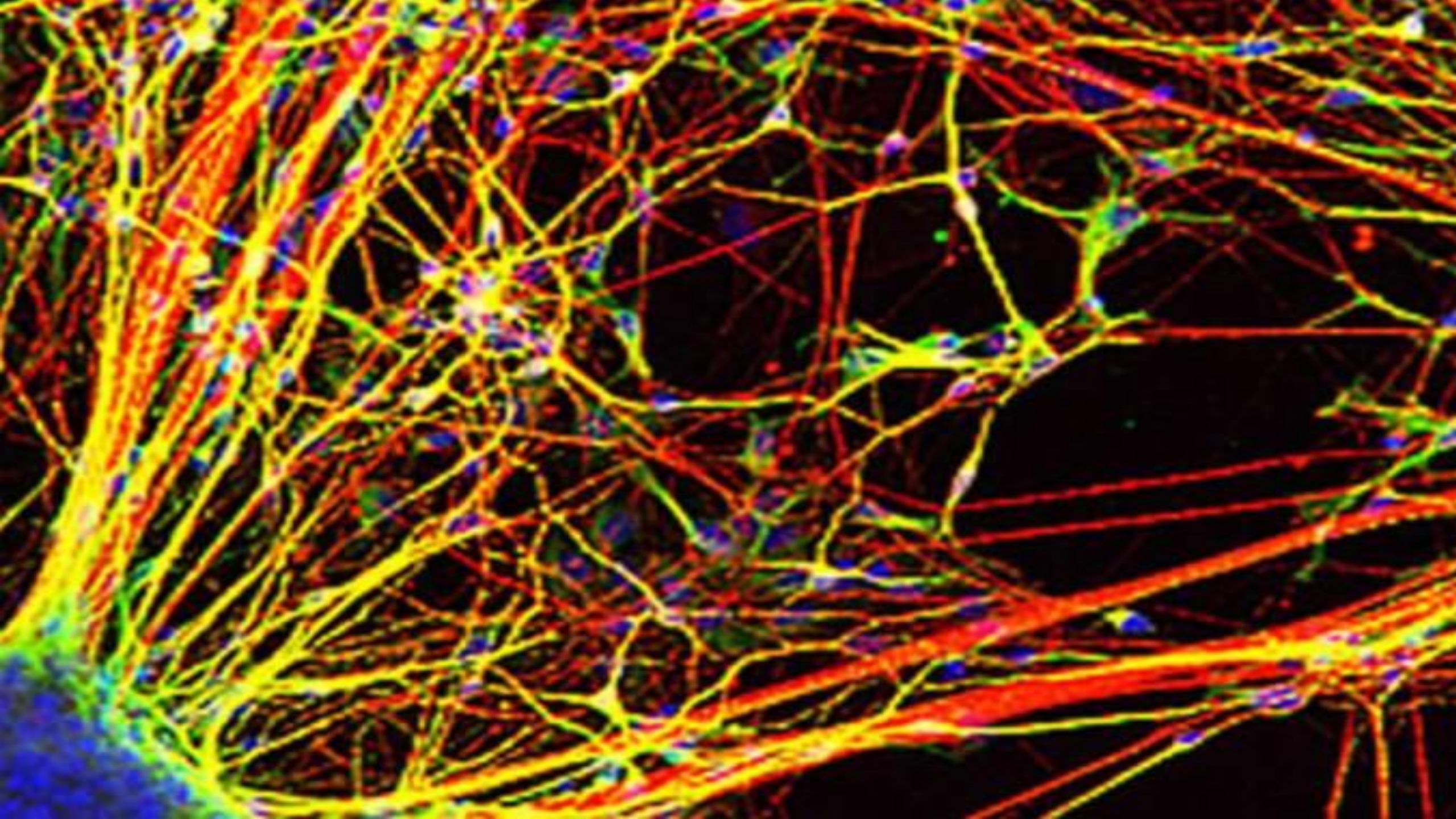


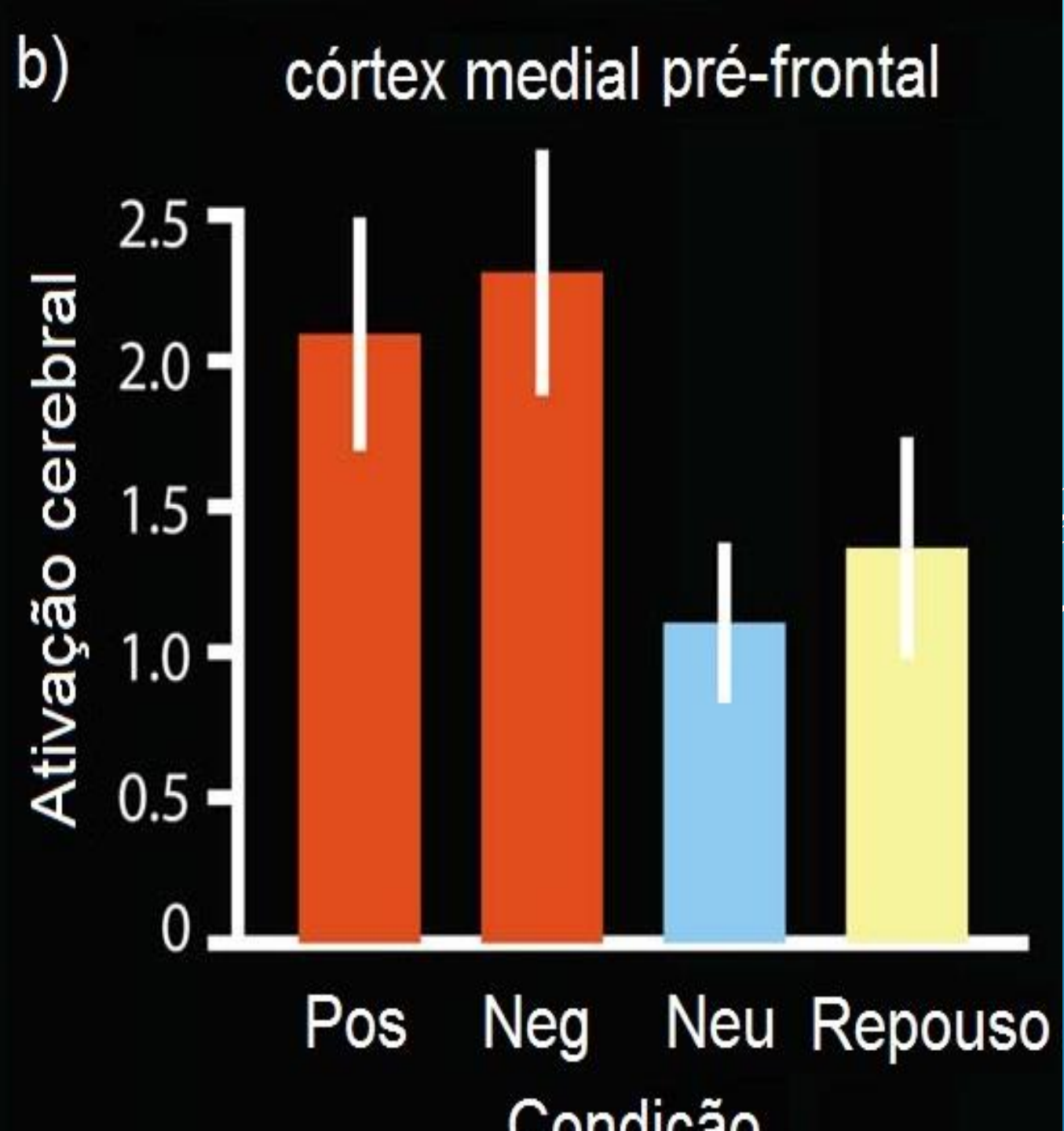
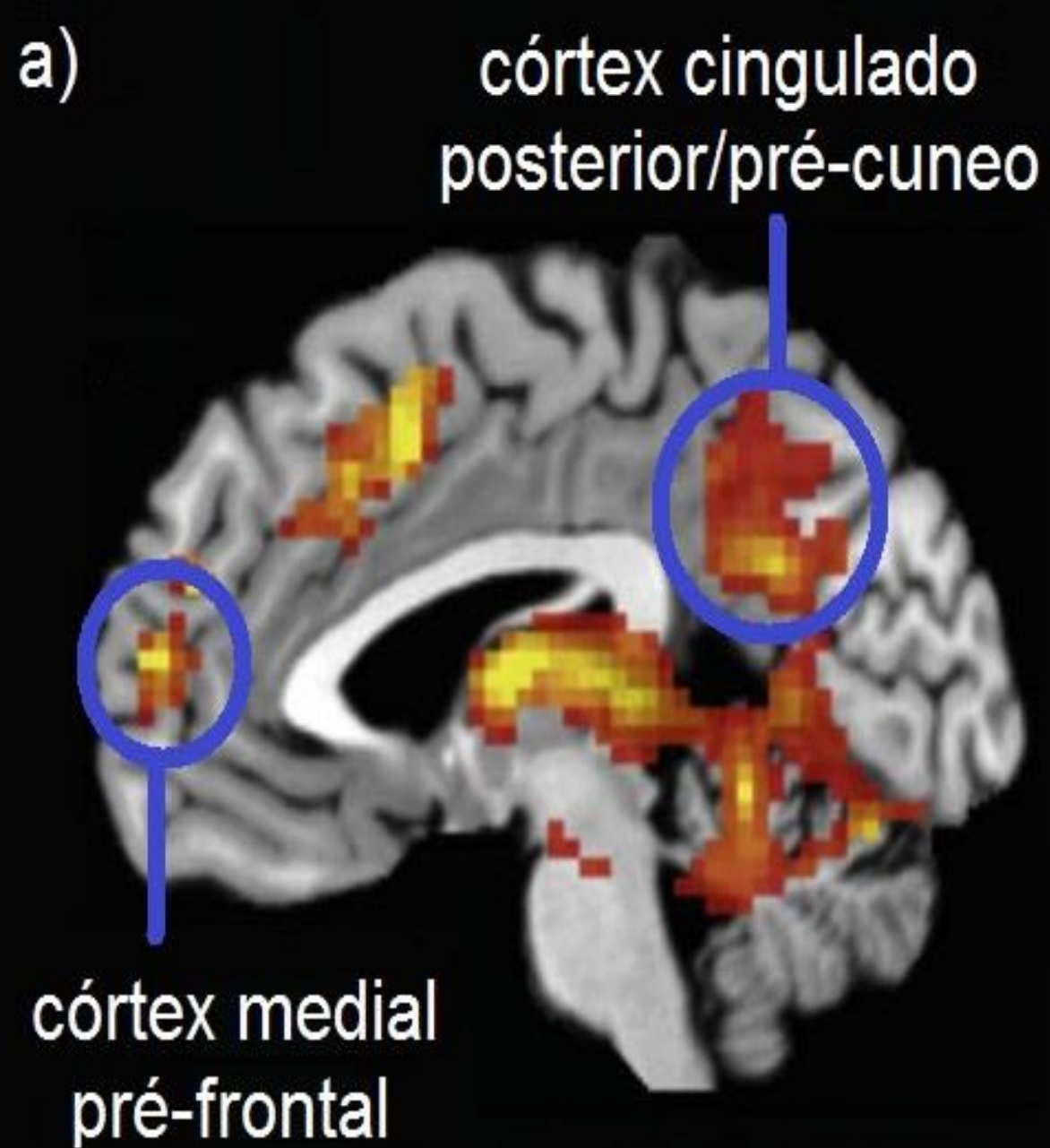
DESENVOLVIMENTO CEREBRAL

Senado federal – Nov/2019

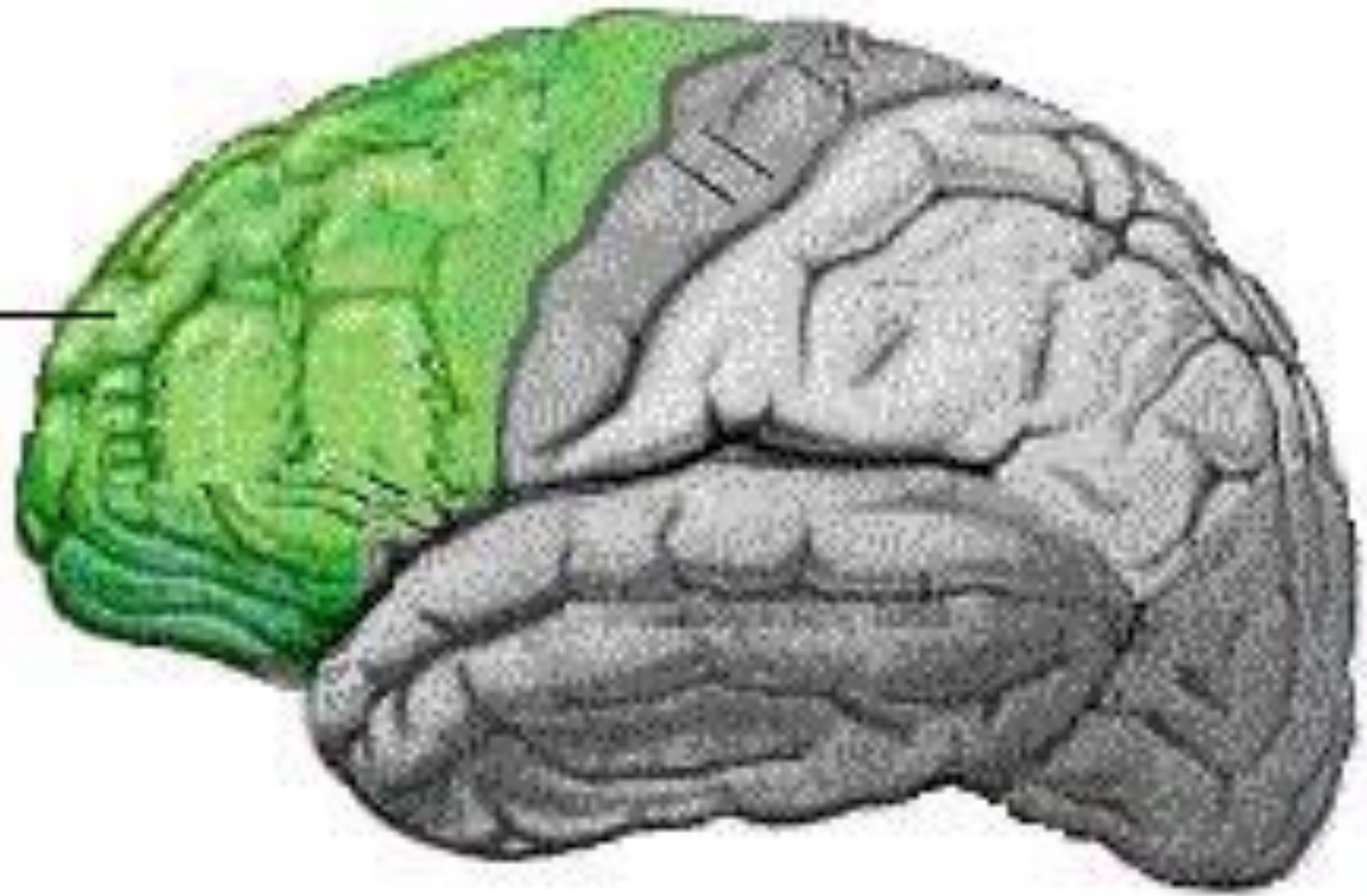
Dr. Gustavo Mendonça



- 4-5 anos : Desenvolvimento de arco-reflexo → estratégico
- 7-14 anos: Fases de consolidação cerebral estratégica
- Definir o que é importante ou não (neurologicamente – ligar ou desligar as conexões)
- Cortex pré-frontal tem o desenvolvimento mais lento do cérebro – dificuldade de decisão de crianças e adolescentes
- Dificuldade de planejamento (seja com antecedência ou não), renúncia, autocontrole, fazer mais de uma tarefa ao mesmo tempo (se arrumar e pedir alguma coisa) concentrar-se por longos períodos de tempo
- Cortex pré-frontal é responsável pelo autocontrole
- Trabalho científico com 36 atletas, sendo 18 FP e 18 FB revelando a maior ativação do cortex pré-frontal
 - Testes de cor e escrita, congruente e não congruente



Pré-frontal —



- Melhor adaptação ao mundo atual – vários estímulos simultâneos
- Estamos conectados todo o tempo com várias atividades
- Inteligencia emocional e estratégia de negócio são cada vez mais exigidas
- Trabalhar sob pressão
- Controle fisiológico dos neurotransmissores – adrenalina, acetilcolina, serotonina e dopamine
- Desenvolvimento da coordenação motora e criatividade

