

# Congresso Nacional Comissão mista especial sobre a lei Kandir - CME

Donizete Tokarski  
Diretor Superintendente da Ubrabio



## Ubrabio

União Brasileira do Biodiesel  
e Bioquerosene

Audiência Pública





# Associadas

## Produtoras de Biodiesel



## Equipamentos



## Insumos



## Tecnologia/Outras



## Consumidores



## Parcerias



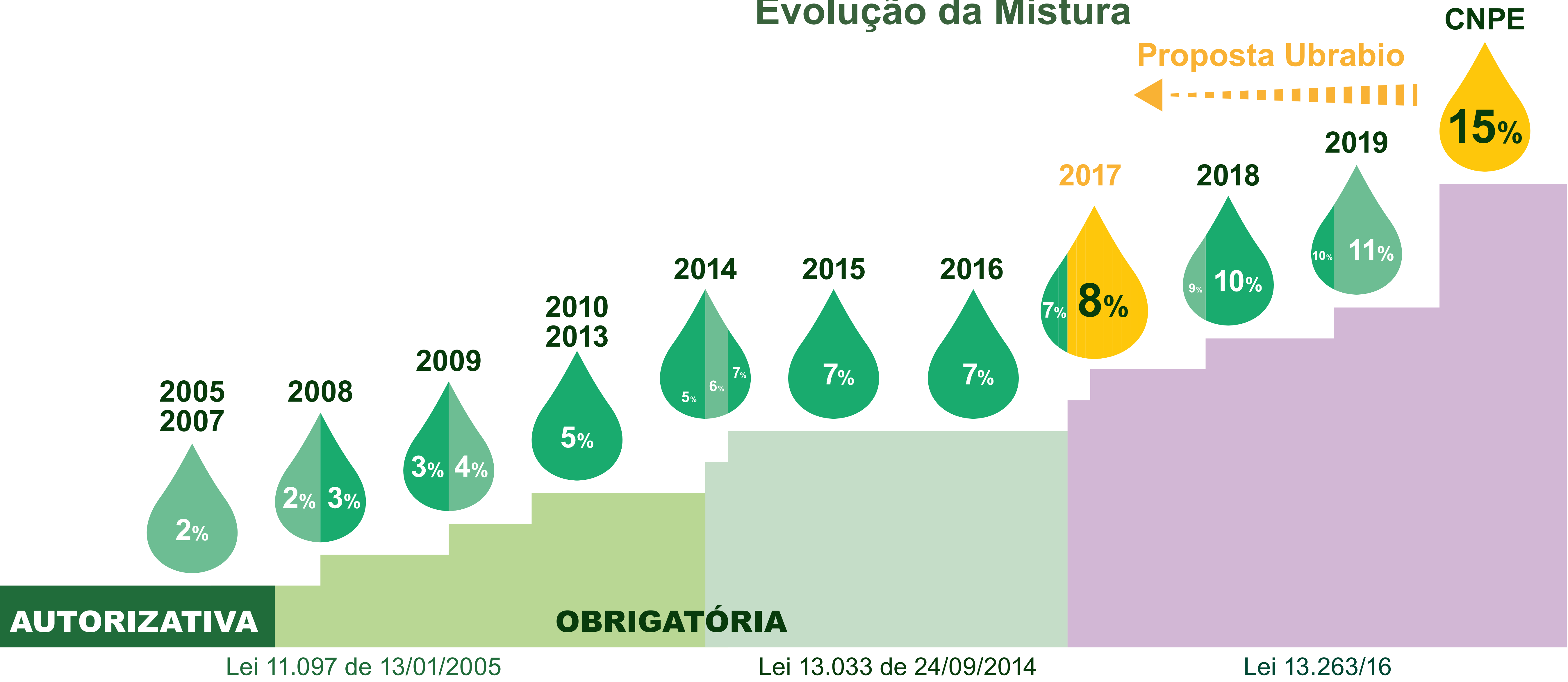




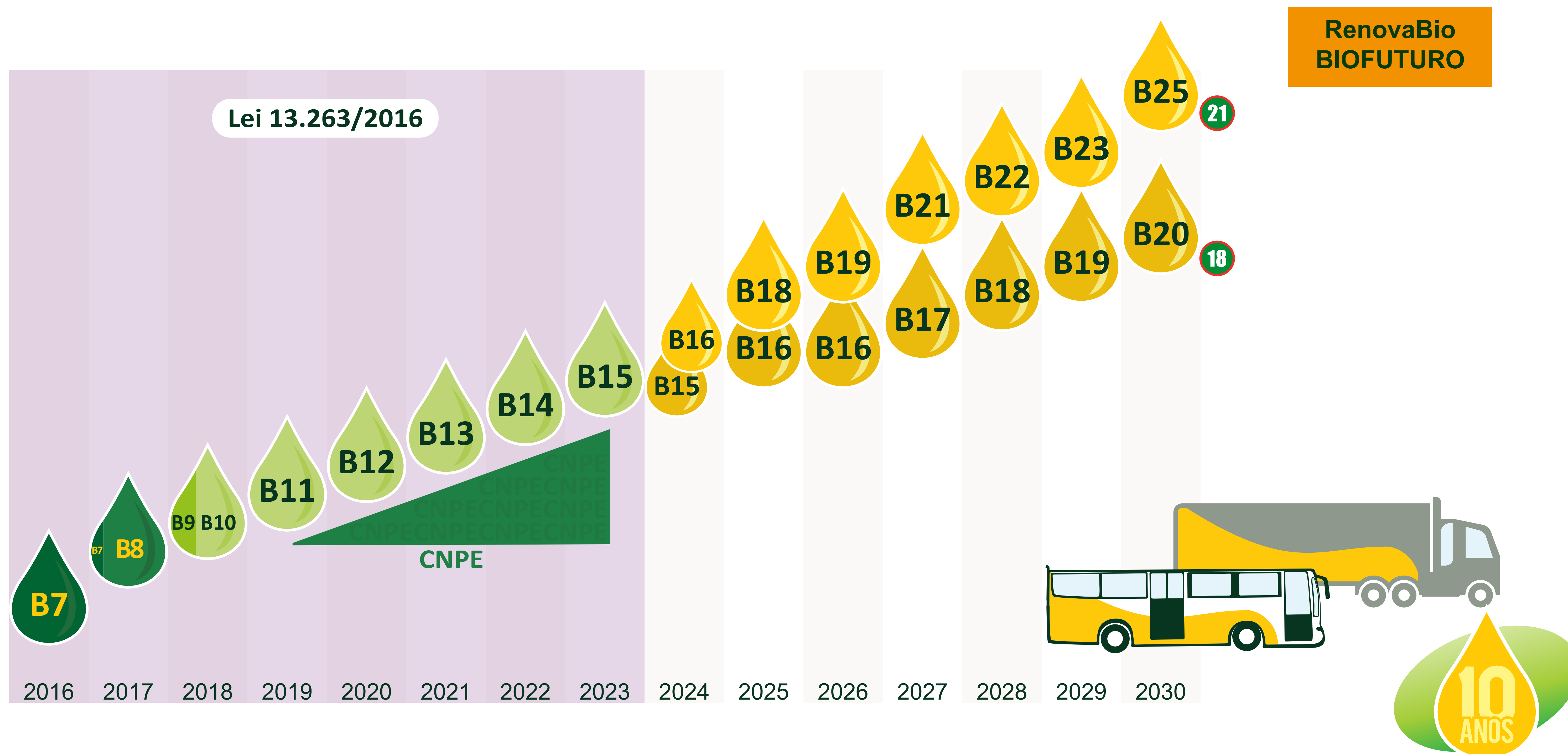


# Programa Nacional de Produção e Uso do Biodiesel (PNPB)

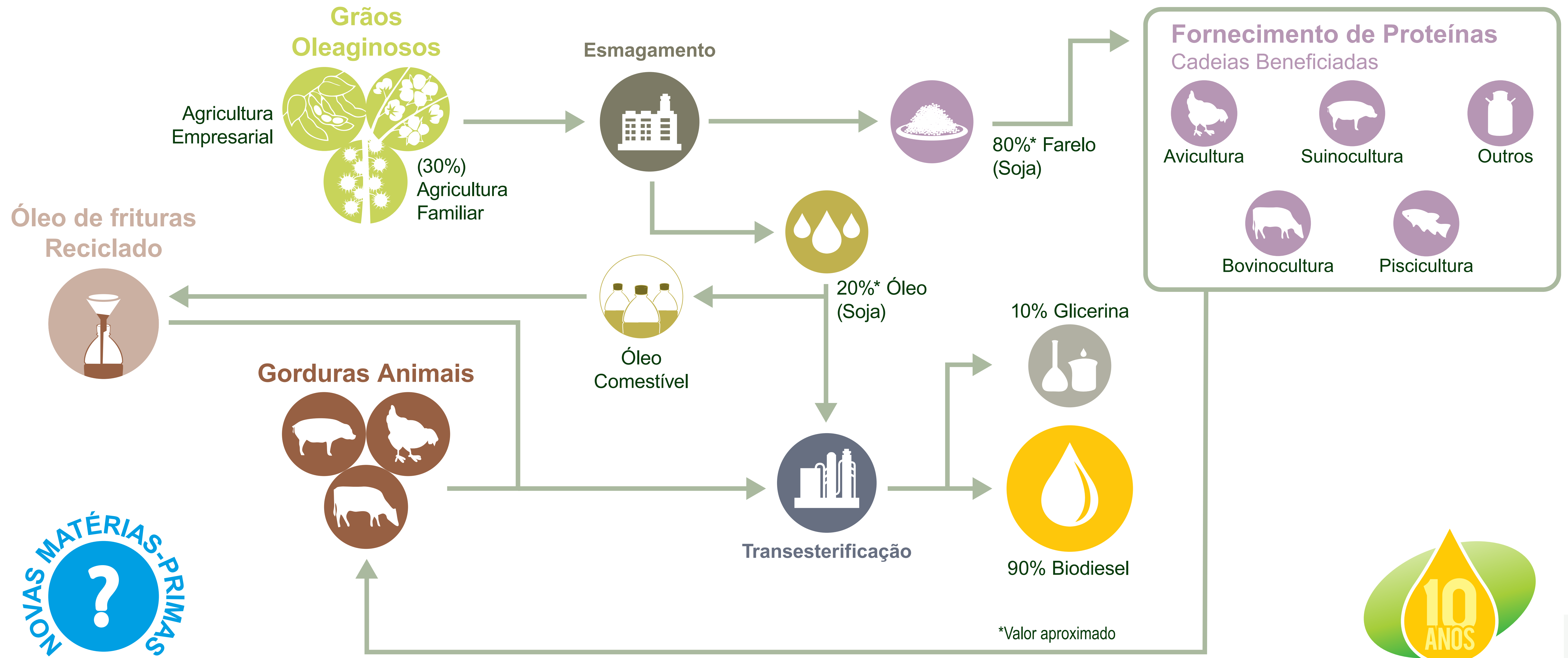
## Evolução da Mistura



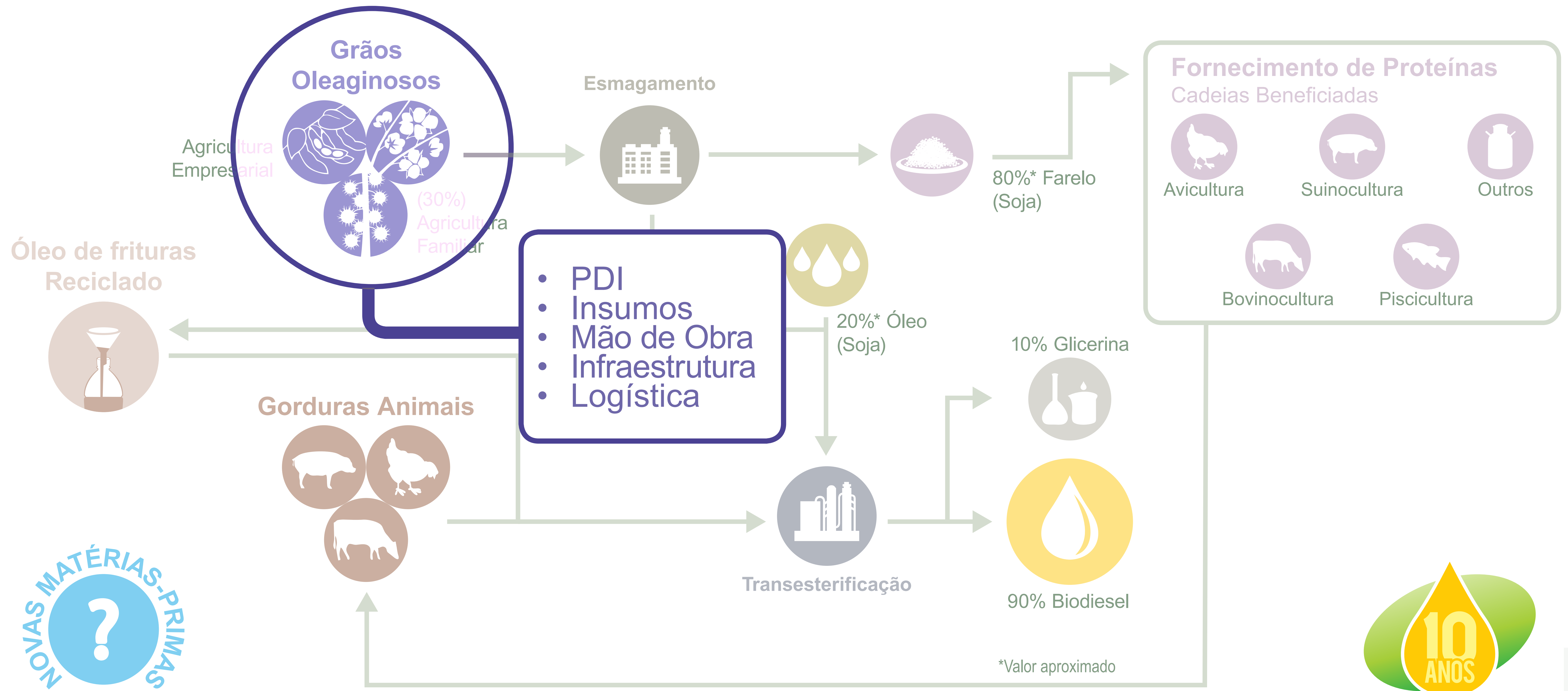
# Proposta Ubrabio



# Cadeia Produtiva do Biodiesel

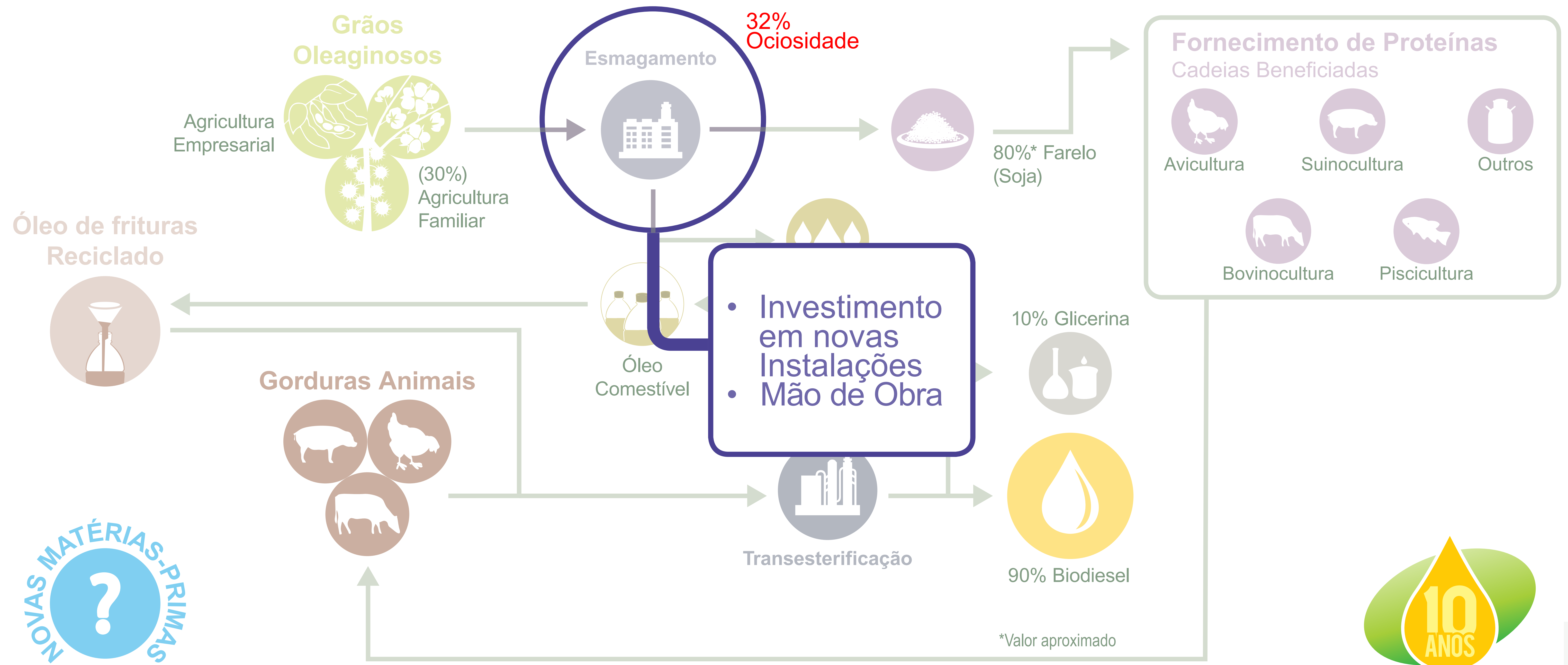


# Cadeia Produtiva do Biodiesel



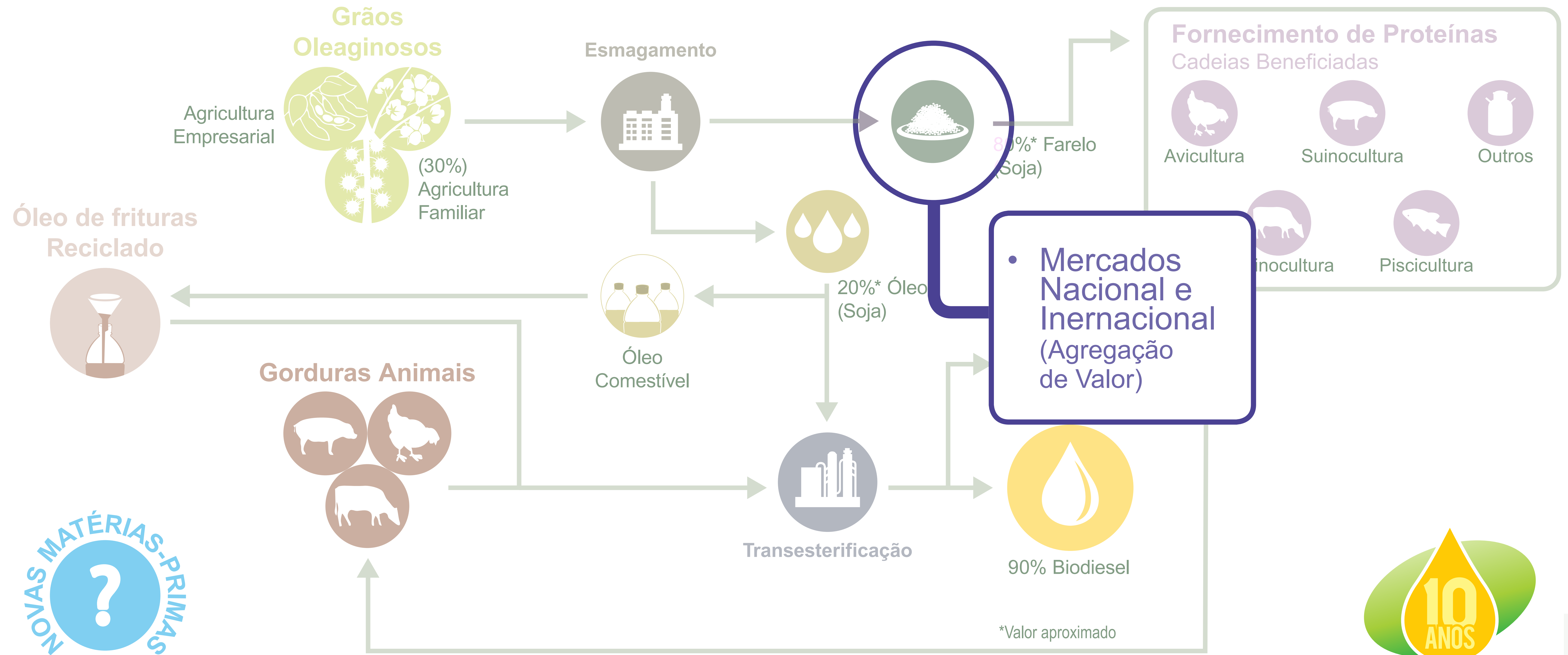


# Cadeia Produtiva do Biodiesel



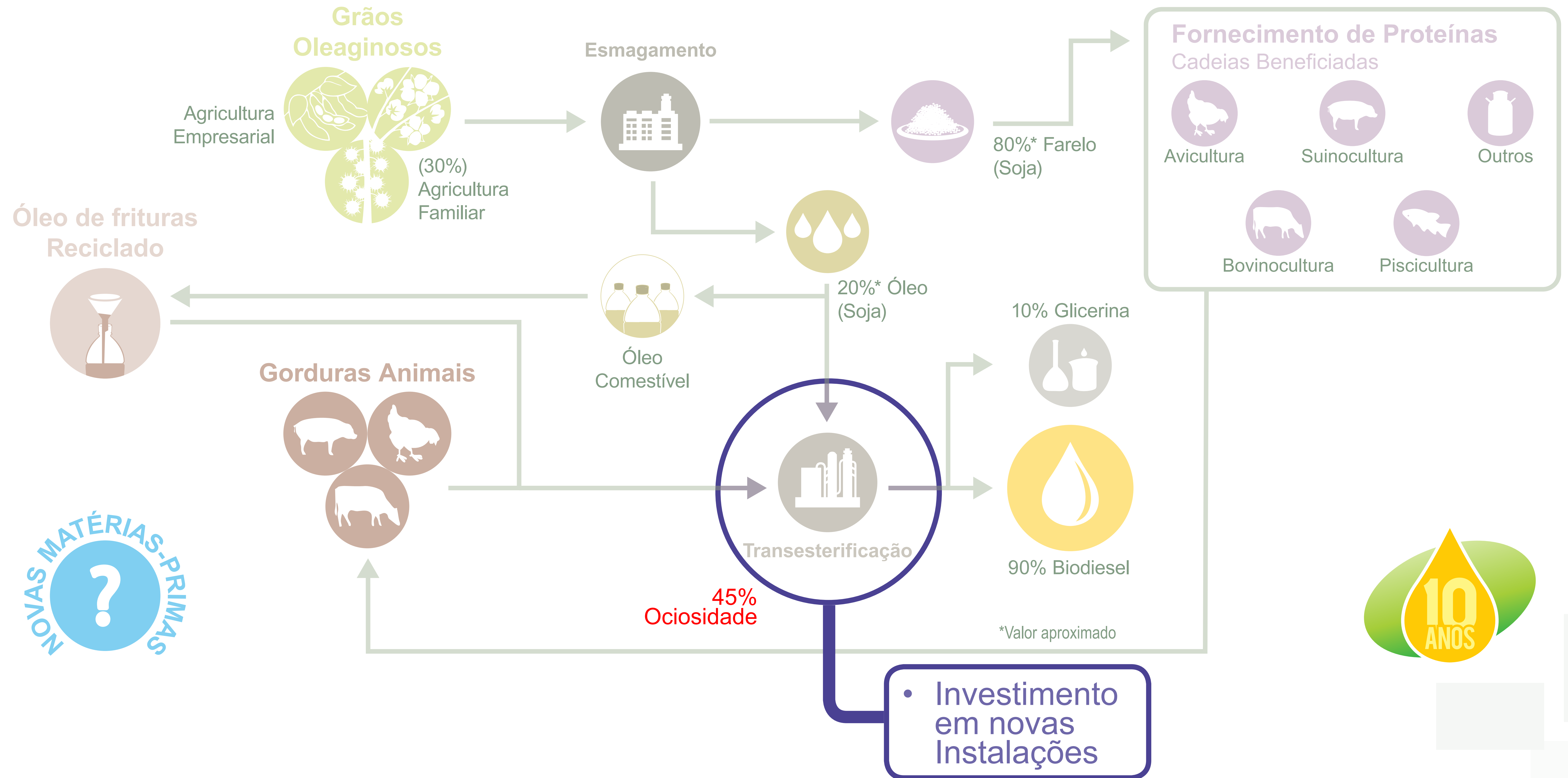


# Cadeia Produtiva do Biodiesel



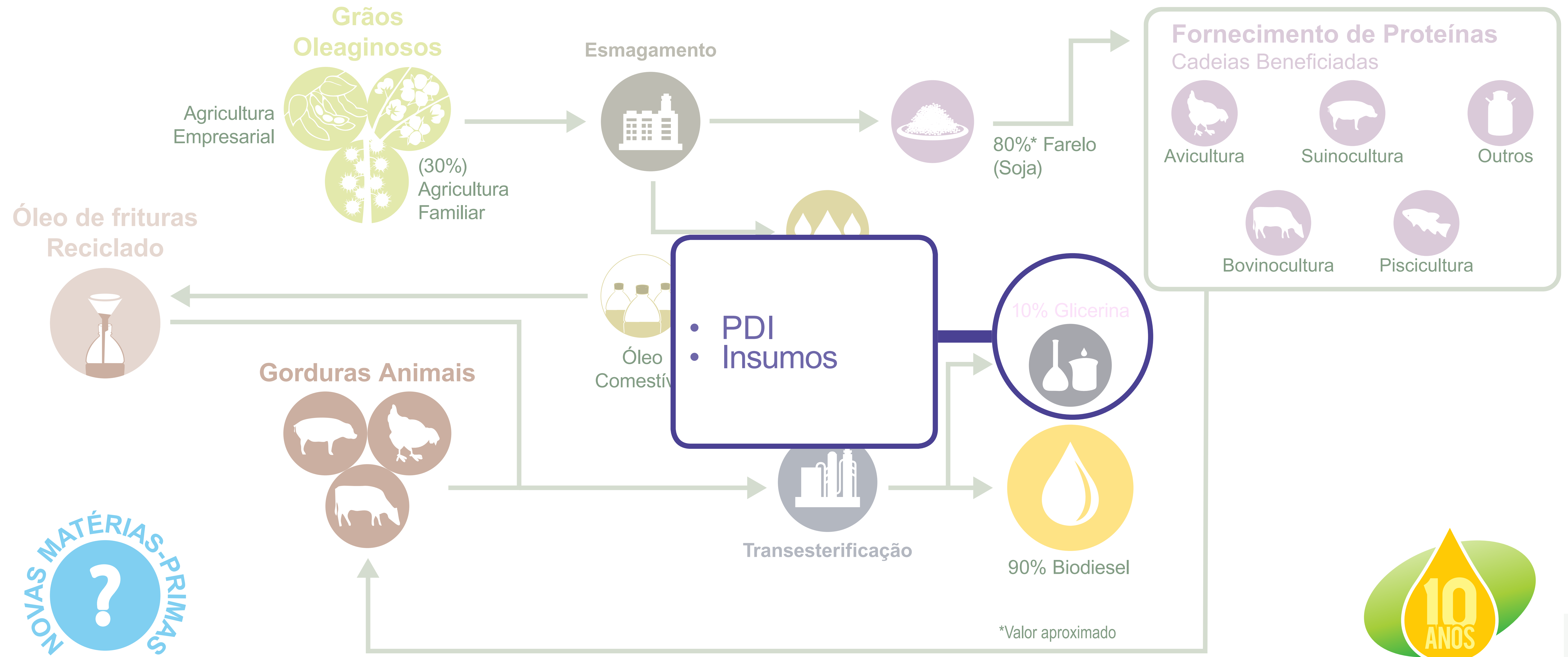


# Cadeia Produtiva do Biodiesel



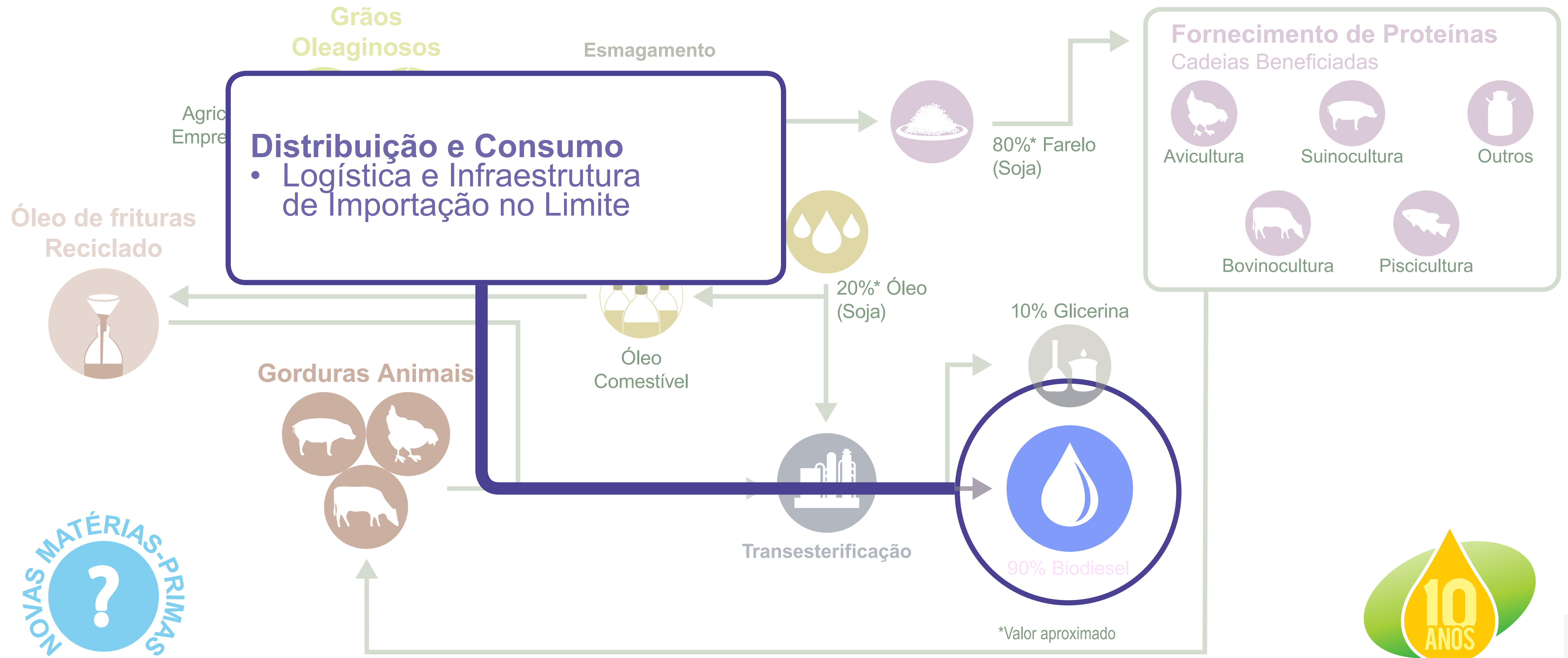


# Cadeia Produtiva do Biodiesel





# Cadeia Produtiva do Biodiesel





# Cadeia Produtiva do Biodiesel

Grãos  
Oleaginosos

Esmagamento

## Distribuição e Consumo

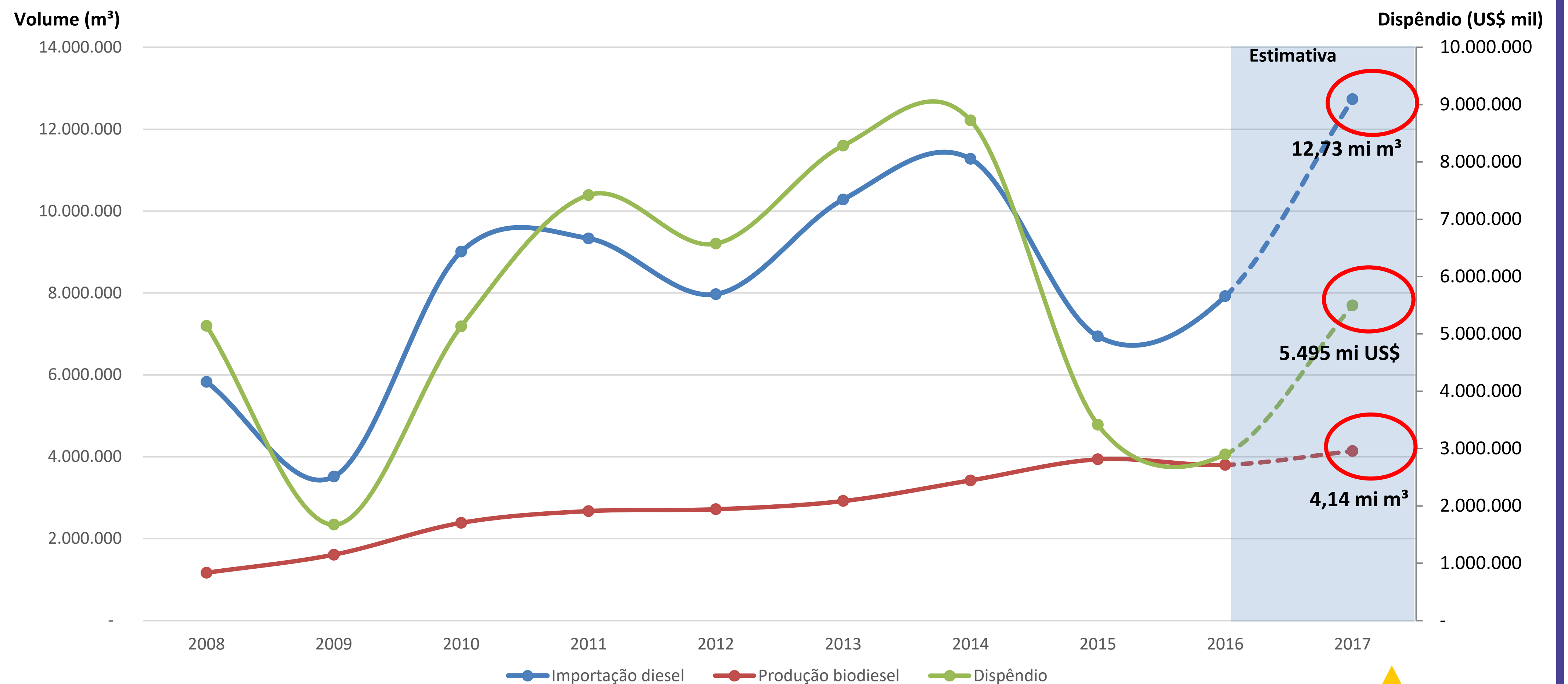
- Logística e Infraestrutura de Importação no Limite

### Notas:

Os dados de importação de diesel e dispêndio de set a dez/2017 foram estimados extrapolando-se a variação acumulada de jan a ago/2017 sobre o mesmo período de 2016.

Os dados de set a dez/2017 de produção de biodiesel foram estimados extrapolando-se a variação acumulada de mar a ago/2017 sobre o mesmo período de 2016 (entrada do B8 em mar/2017): importação de diesel 60,8%, produção de biodiesel 12,2% e dispêndio com importação de diesel 89,7%.

## Comparação anual do volume (m³) de importação de diesel, produção de biodiesel e dispêndio com a importação de diesel (US\$ Mil) - 2008 a 2017

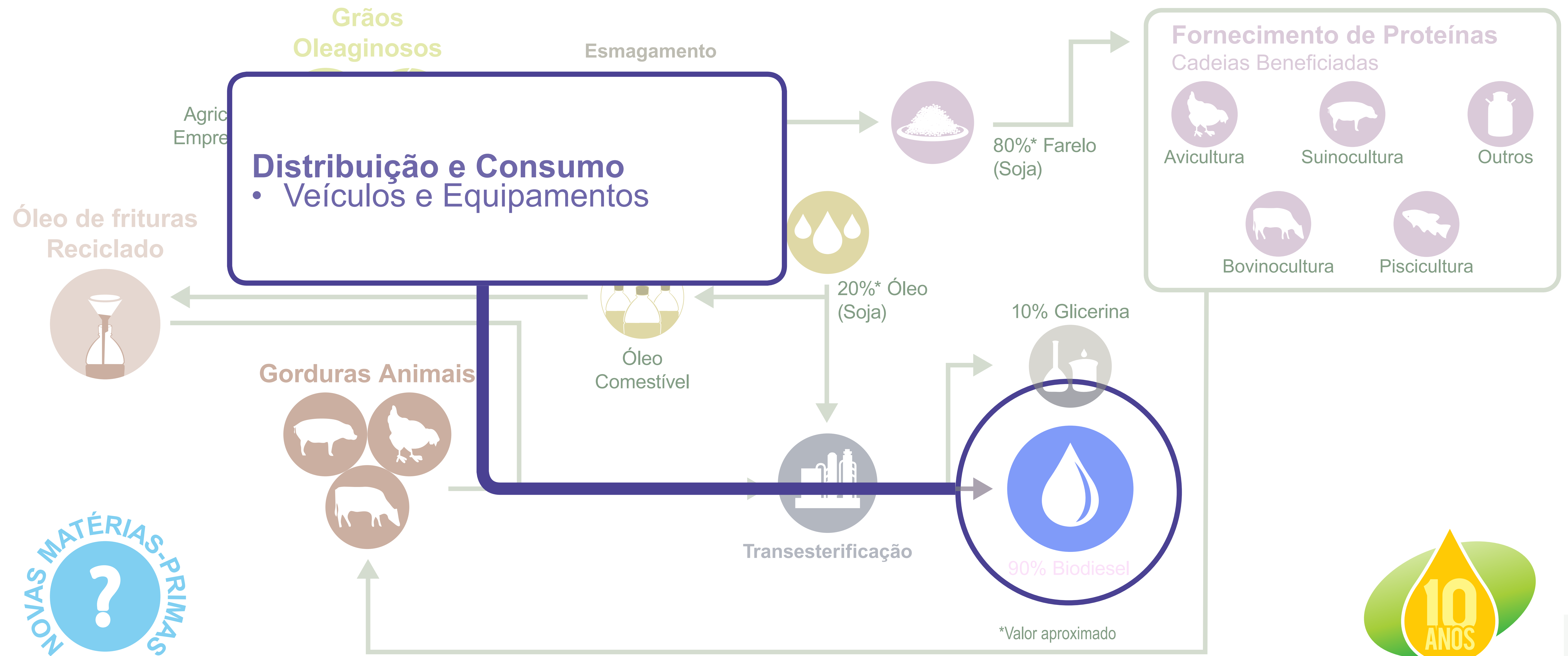


\*Valor aproximado



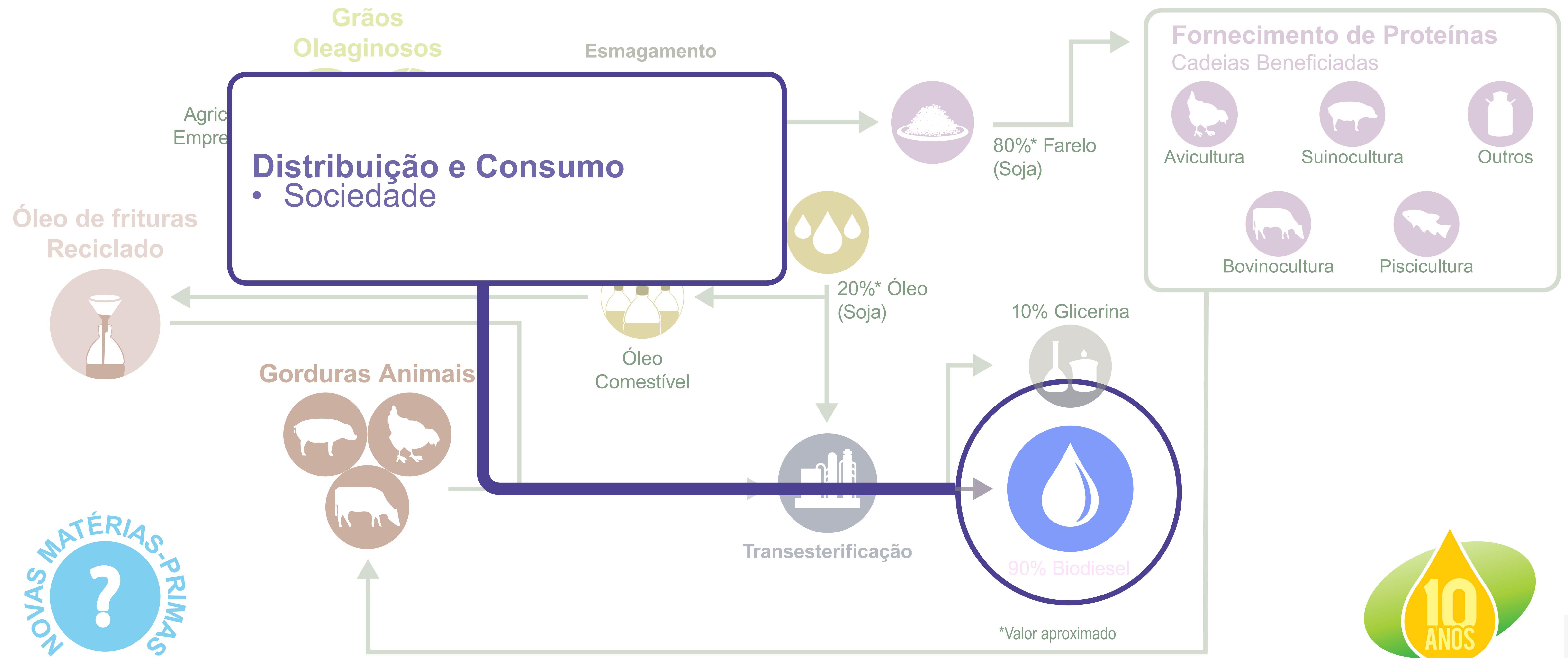


# Cadeia Produtiva do Biodiesel



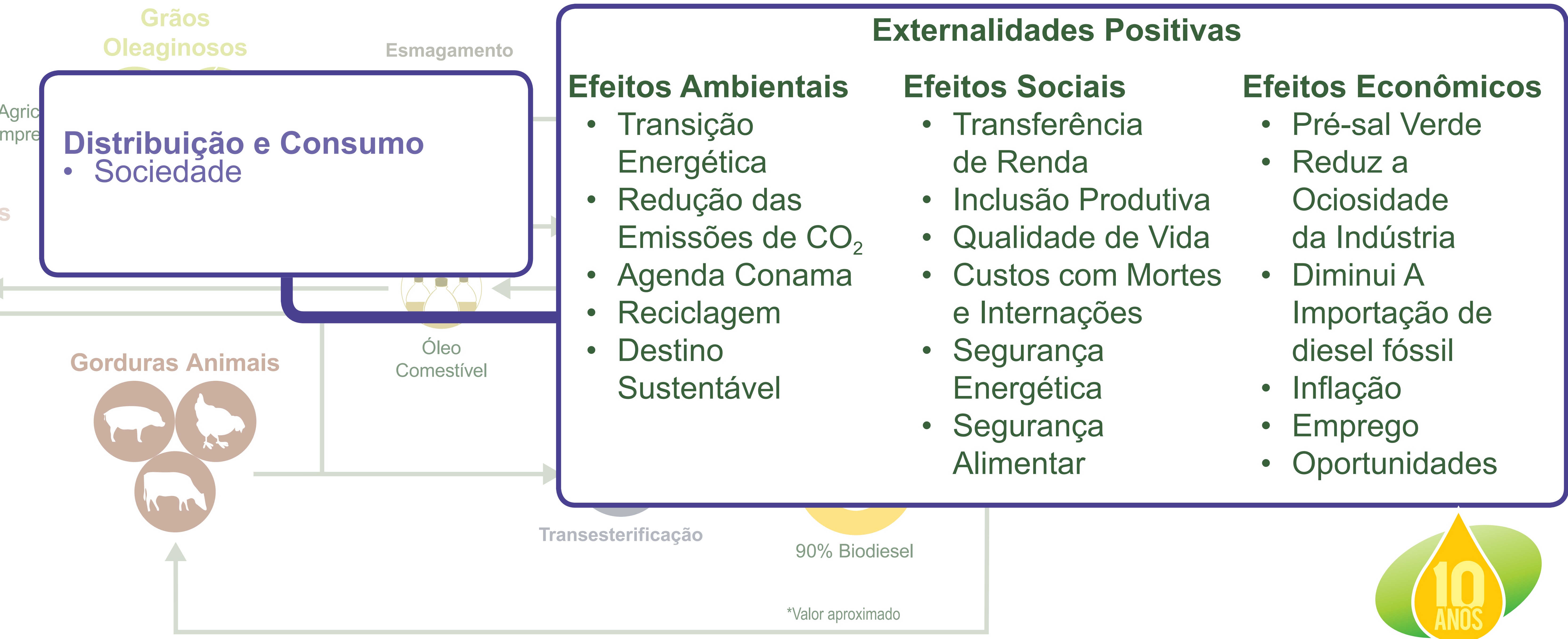


# Cadeia Produtiva do Biodiesel





# Cadeia Produtiva do Biodiesel





# Cadeia Produtiva do Biodiesel

Grãos  
Oleaginosos

Esmagamento

## Distribuição e Consumo

- Sociedade

### Notas:

\* Preço Médio do 56º Leilão de Biodiesel foi acrescido da margem da Petrobras (R\$ 0,025/litro), 12% de ICMS e da margem da distribuição estimada em R\$ 0,10/litro.

\* \* Preço Distribuidora.

## Comparação entre o Preço Médio na Distribuidora (R\$/litro) de Biodiesel e Óleo Diesel S10 Setembro de 2017

Região	Preço Médio de Biodiesel *	Preço Médio Diesel S10 (B8) **	Diferença (R\$/litro)	Diferença (%)
CENTRO OESTE	R\$ 2,747	R\$ 3,081	-R\$ 0,334	-10,8%
NORDESTE	R\$ 2,960	R\$ 2,852	R\$ 0,108	3,8%
NORTE	R\$ 2,771	R\$ 3,012	-R\$ 0,241	-8,0%
SUDESTE	R\$ 2,799	R\$ 2,911	-R\$ 0,112	-3,9%
SUL	R\$ 2,643	R\$ 2,763	-R\$ 0,120	-4,3%
BRASIL	R\$ 2,724	R\$ 2,906	-R\$ 0,182	-6,3%

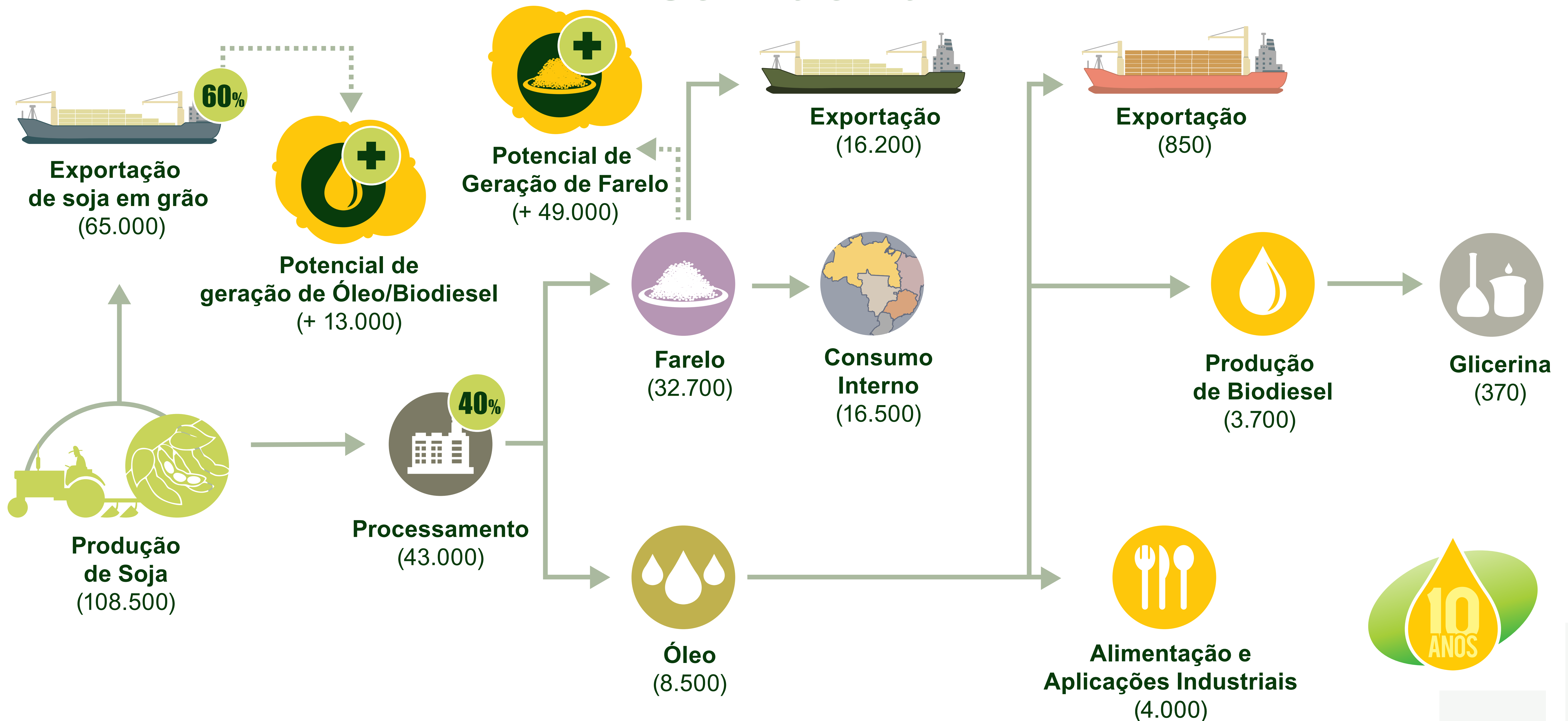
\*Valor aproximado



Fonte: Elaboração Ubrabio a partir de ANP: Homologação Leilão Público nº 4/2017 e Sistema de Levantamento de Preços ANP - Síntese dos Preços Praticados Distribuidora - Brasil e Resumo II - Diesel S10 R\$/litro.



# Complexo Soja no Brasil 2017/2018 (mil toneladas) Estimativa



Fonte: Elaboração Ubrabio com dados Abiove



# Agregação de valor e a geração de empregos

Complexo carnes  
3,5 milhões

Soja  
900 mil

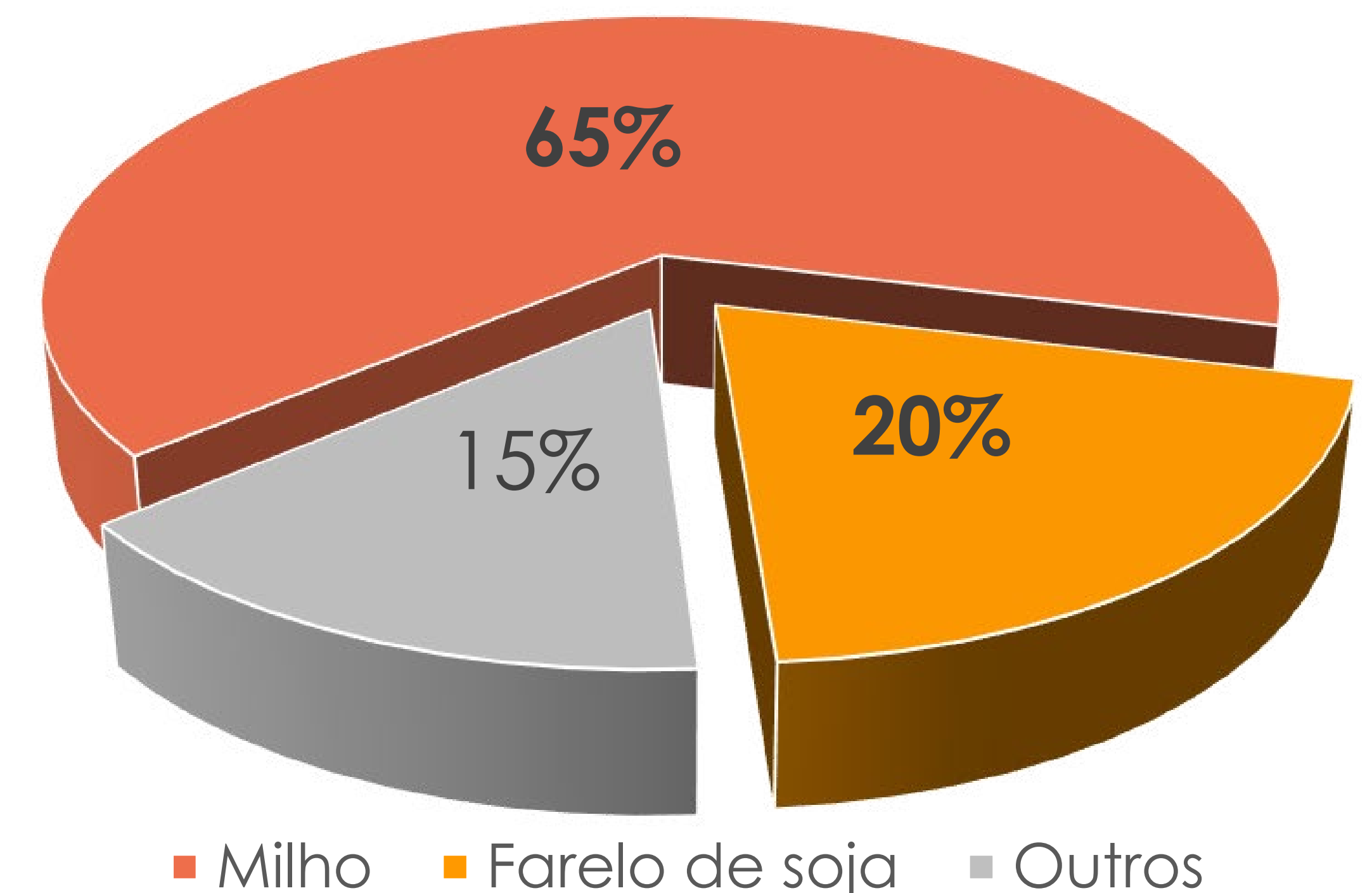
- Ageração de empregos é **4x maior** quando a soja é processada e transformada em carnes
- Biodiesel proporciona diversificação do uso de óleos e gorduras
- Agregação de valor beneficia processamento de soja no Brasil
- **Energia E Alimentos** se beneficiam da maior oferta de óleos e farelos





# Farelo proteico é ingrediente das rações industriais

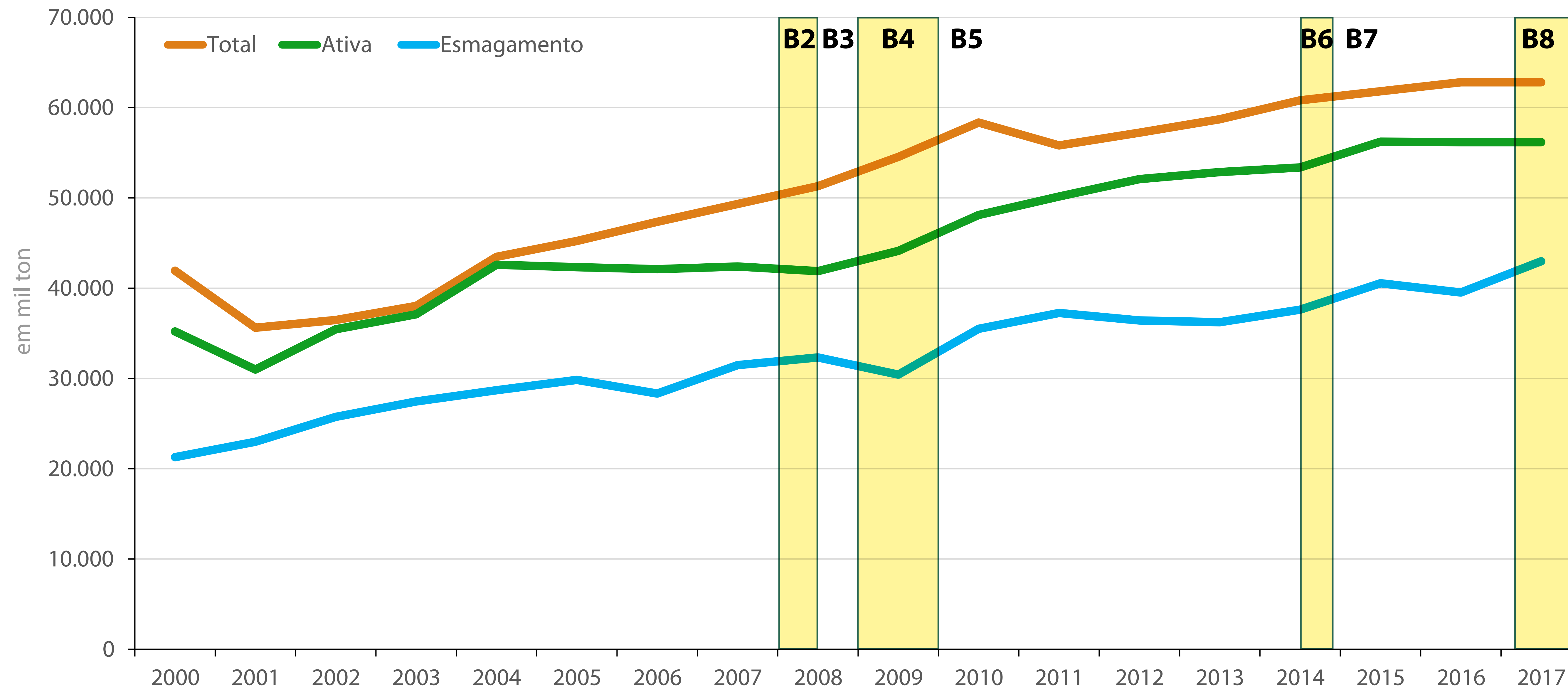
Ingredientes são essenciais para competitividade na produção de proteínas animais



Fonte: Elaboração Ubrabio com dados Abiove



# Evolução da capacidade industrial de esmagamento

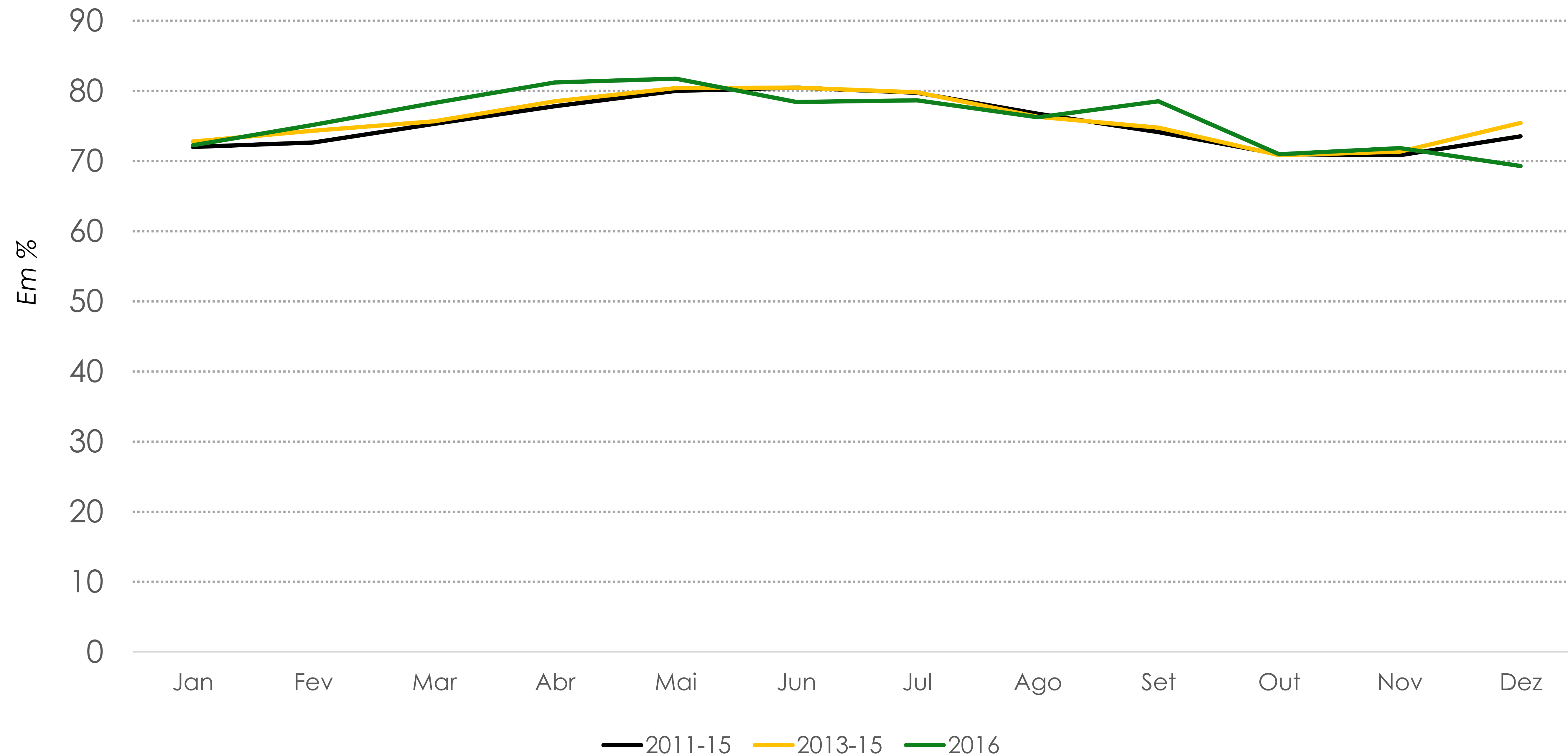


A indústria de óleos vegetais responde positivamente ao aumento das misturas obrigatórias!





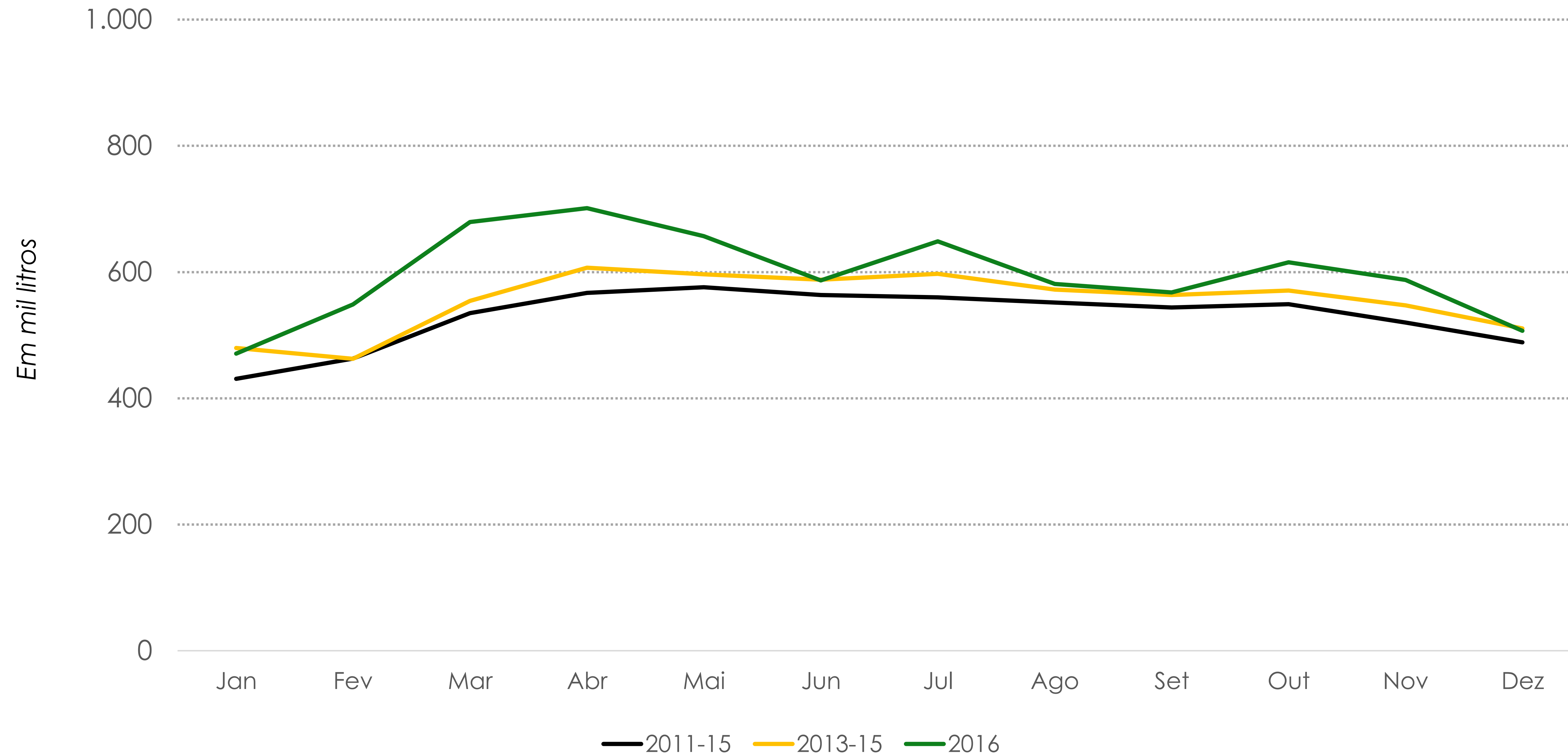
# Participação do óleo de soja na produção de biodiesel



Fonte: Elaboração Ubrabio com dados Abiove



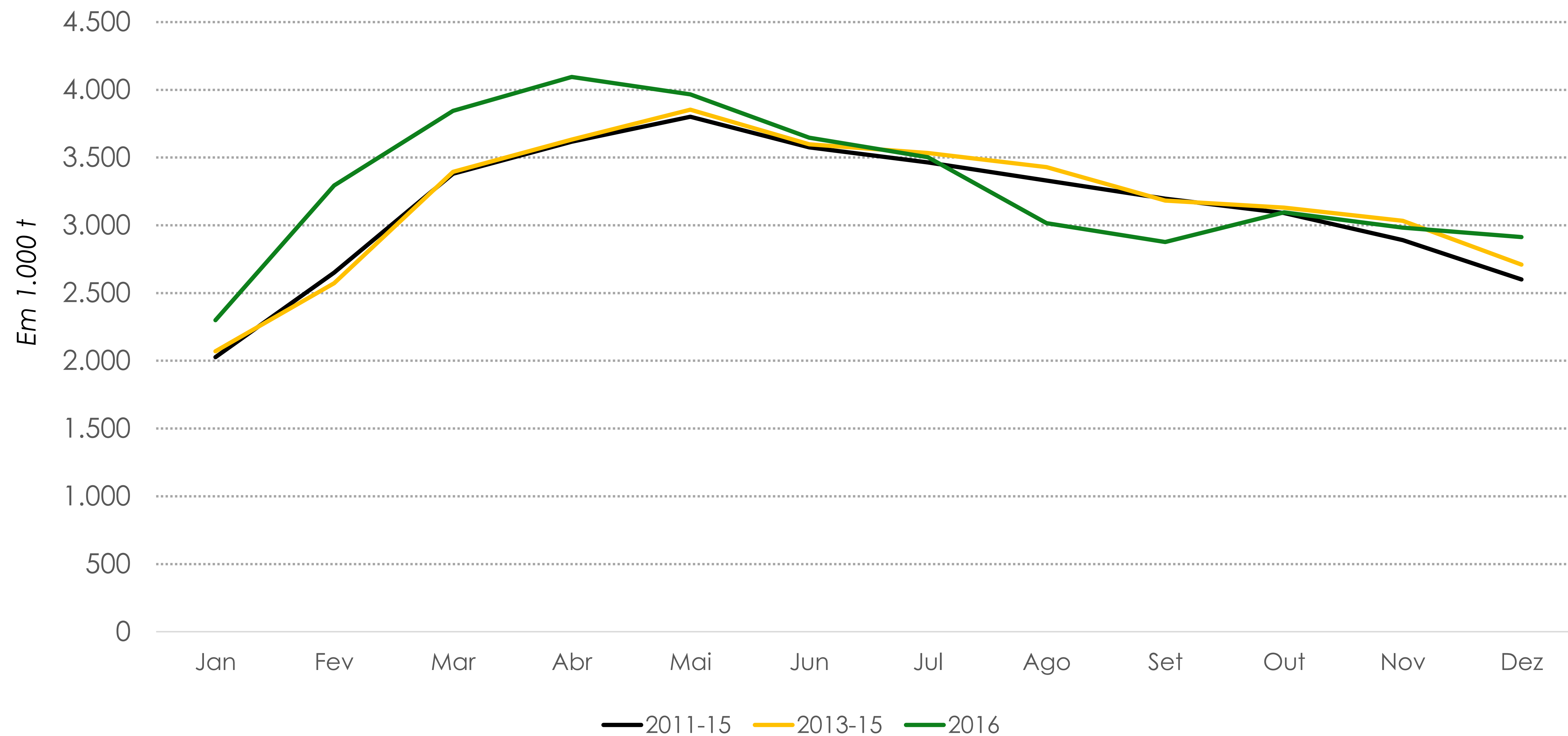
# Venda de óleo de soja no mercado doméstico



Fonte: Elaboração Ubrabio com dados Abiove



# Processamento da soja



Fonte: Elaboração Ubrabio com dados Abiove



# Por uma política de agregação de valor

- A agroindústria da soja é estratégica para a agregação de valor no país para produção de:
  - Carnes
  - Leite e derivados
  - Óleo refinado
  - Gorduras
  - Biodiesel
- A agroindústria também atua de forma importante na originação de algodão e milho
- Portanto, há produção conjunta de alimentos e energia para o mercado interno e para exportações





# Ações viabilizadoras

Deve haver **comprometimento do setor público** para que sejam **satisfeitas** as seguintes **medidas**:

- Adotar política de **promoção à industrialização** da soja, aumentando o seu percentual de processamento interno, de 40%, em 2016, para 65%, em 2030;
- Ampliar a **competitividade internacional dos produtos da soja**, sobretudo o **farelo**, que deve crescer em representatividade no mercado mundial de **11%**, em 2016, para **20%**, em 2030;
- Adequar a política tributária nacional ao sistema tributário vigente nos principais países competidores do Brasil, isto é, estabelecer **isonomia tributária nas exportações do complexo soja**, o que requer mudanças principalmente no ICMS, PIS-Pasep, Cofins e Funrural;





# Ações viabilizadoras

- Conquistar maior participação no mercado internacional a partir da **redução na escalada tarifária** nos países importadores e da **celebração de acordos** para aumento da **venda de produtos da soja**, especialmente com a **China**, onde podem ser negociadas **cotas mínimas**;
- Promover **incentivos à cadeia de proteína animal**, por meio, principalmente, da **abertura de novos mercados** para exportação desses produtos e, como consequência, **aumentando o consumo doméstico de farelo de soja**;
- Promover **incentivos à cadeia de proteína animal**, por meio, principalmente, da **abertura de novos mercados** para exportação desses produtos e, como consequência, **aumentando o consumo doméstico de farelo de soja**;





# Ações viabilizadoras

- Promover **incentivos à cadeia da produção da carne bovina**, incluindo a intensificação da produção e utilização de pastagens e, principalmente, da abertura de novos mercados para exportação dos produtos e, como consequência, **aumentando a produção interna de sebo bovino e disponibilizando novas áreas para a expansão da cultura de oleaginosas**;
- **Linhas de crédito para capital de giro** e, futuramente, **financiamento de unidades de produção de biodiesel e processadoras** necessárias ao atendimento das novas demandas;
- O Programa do **Selo Combustível Social** permitiu a inclusão de milhares de produtores rurais à cadeia produtiva, bem como trouxe ganhos reais a esses agricultores. Contudo, esse instituto **deve passar por amplos ajustes** visando, inclusive, à **redução de seus altos custos e burocracia** já verificados, bem como avaliação periódica e criteriosa.





# Considerações

É imprescindível que o governo adote iniciativas que promovam a competitividade de todo o sistema produtivo que dá suporte à oferta de matérias-primas da indústria de biodiesel;

São prioritárias as medidas nas áreas tributária e de comércio exterior, além de melhorias na infraestrutura logística;

Se o governo se comprometer com a solução desses desafios e dar sinais positivos aos agentes econômicos, os investimentos virão a reboque, o que atenderá a expansão necessária na capacidade industrial instalada para produção de óleo de soja e de biodiesel.

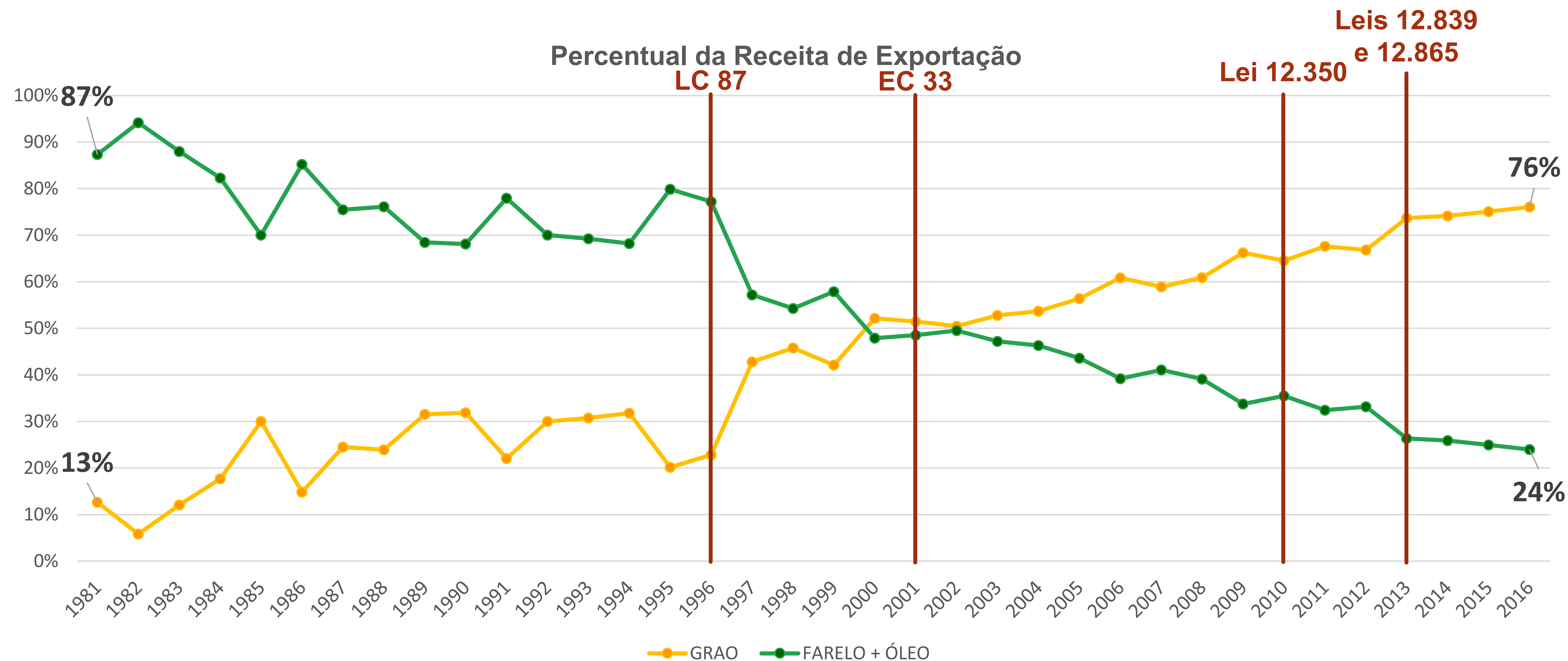
## PREVISIBILIDADE





# Percentual em valor de exportações do complexo soja

Tributação sobre PIS/Cofins, ICMS e Funrural tirou competitividade da indústria!



O Brasil tem perdido representatividade na exportação de produtos devido à falta de política para agregação de valor







# Ubrabio

União Brasileira do Biodiesel  
e Bioquerosene

**OBRIGADO!**  
**donizete@ubrablo.com.br**

SCN Quadra 01 Bloco C - nº 85 - Sala 304,  
Edifício Brasília Trade Center - Brasília/DF  
CEP.70711-902 - Telefone (61) 2104-4411

[ubrablo.com.br](http://ubrablo.com.br)

[faleconosco@ubrablo.com.br](mailto:faleconosco@ubrablo.com.br)

