



Brasília, 04 de junho de 2018



# EC 95 e Estrutura Organizacional

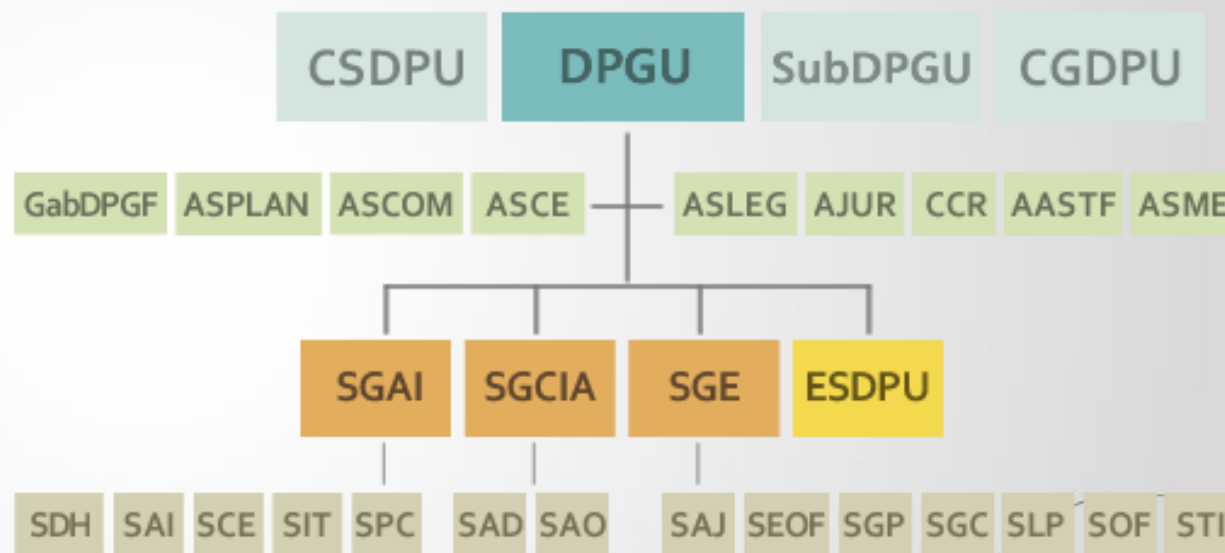
- Gestão da Estratégia
- Estrutura Organizacional
- Cobertura da DPU

## MISSÃO DA DPU

Garantir aos necessitados o conhecimento e a defesa de seus direitos.

# Estrutura Organizacional

- A DPU utiliza 14 DAS e 13 funções pertencentes ao Ministério da Justiça, correspondendo a 4% da estrutura mínima necessária
- Além da Administração Superior, a DPU conta com mais 76 órgãos de atuação presentes nos estados e territórios sem nenhum cargo/função em sua estrutura



# Força de Trabalho

Tipo	Quantidade	%
Defensores	600	13%
Servidores Requisitados	849	19%
Servidores PGPE (ativos)	484	11%
Servidores de carreira exercício descentralizado	8	0%
Servidores de carreira em exercício provisório	5	0%
Estagiários	2.593	57%
Total	4.539	100%

Dez/17

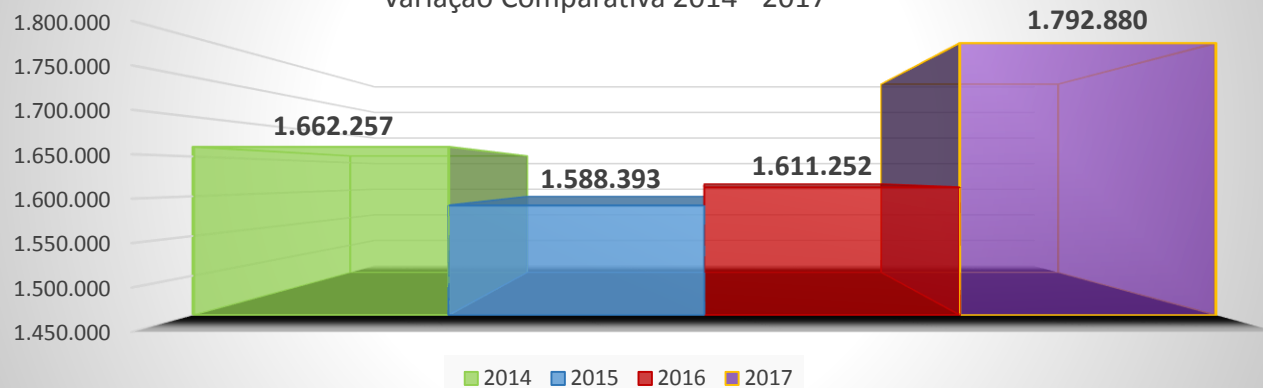
Défict de Defensores	
Quantidade de Defensores atual	601
Quantidade necessária	1.469
Déficit	59%

Abr/17

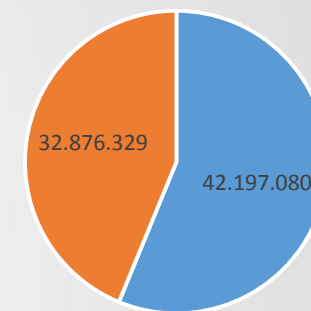
# DPU EM NÚMEROS

## Quantidade de Atendimentos

Variação Comparativa 2014 - 2017



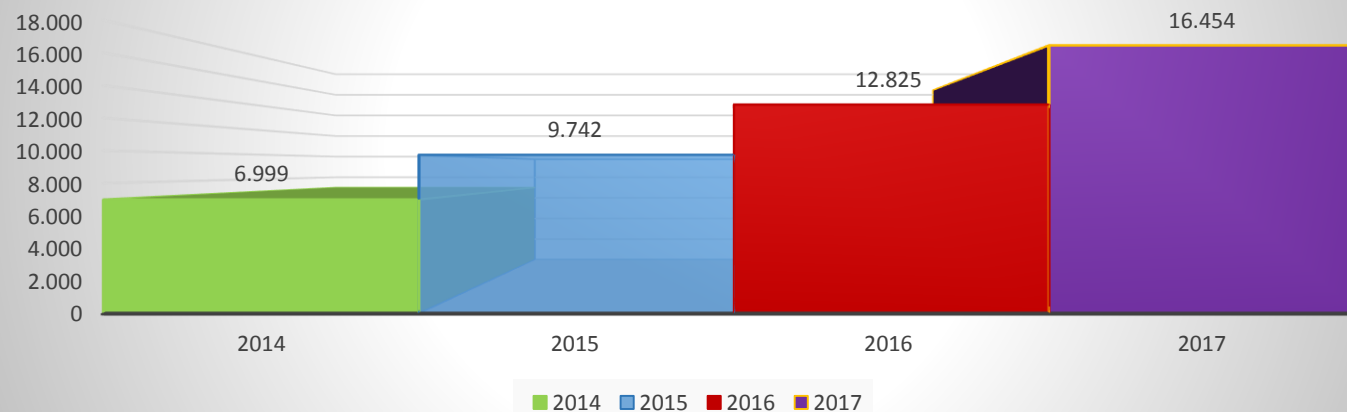
## Cobertura da DPU



■ População que possui cobertura ■ População Desamparada

## Quantidade de Conciliações Extrajudiciais

Variação Comparativa 2014 - 2017



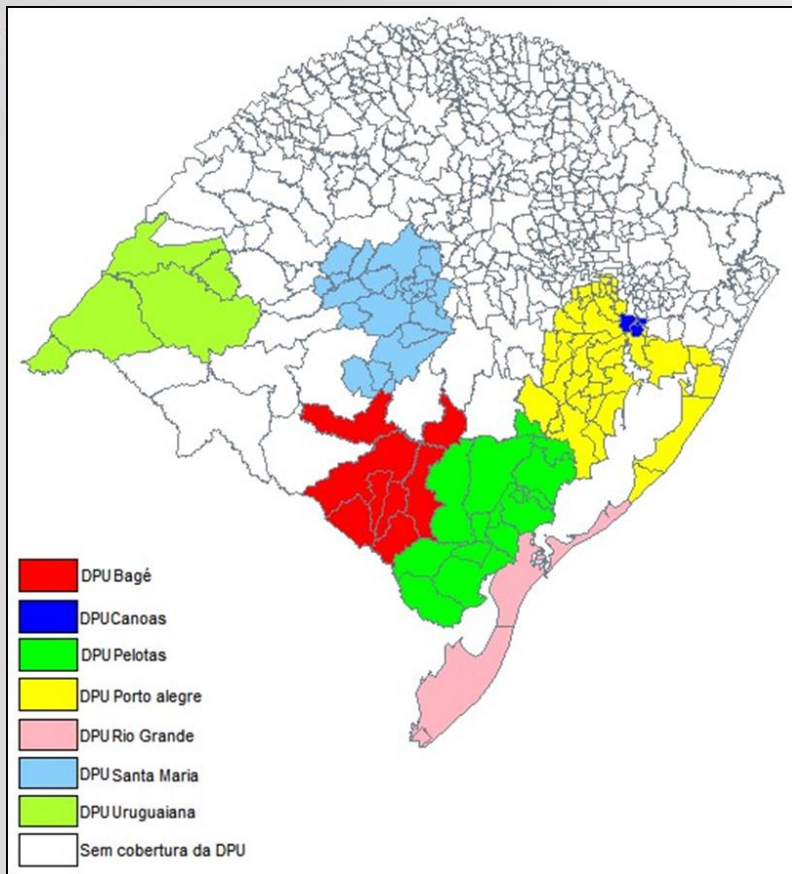
# Cobertura da DPU – Órgãos de Atuação

## Abrangência dos Órgãos de Atuação DPU.

<b>Tribunal</b>	<b>Jurisdição</b>	<b>Seções e Subseções Judiciárias</b>	<b>Seções e Subseções Judiciárias atendidas pela DPU</b>
<b>1ª Região</b>	Acre, Amapá, Amazonas, Bahia, Distrito Federal, Goiás, Maranhão, Mato Grosso, Minas Gerais, Pará, Piauí, Rondônia, Roraima e Tocantins.	96	26
<b>2ª Região</b>	Espírito Santo e Rio de Janeiro.	26	12
<b>3ª Região</b>	Mato Grosso do Sul e São Paulo.	51	15
<b>4ª Região</b>	Paraná, Rio Grande do Sul e Santa Catarina.	63	15
<b>5ª Região</b>	Alagoas, Ceará, Paraíba, Pernambuco, Rio Grande do Norte e Sergipe.	43	13
<b>Total</b>		<b>279</b>	<b>81*</b>

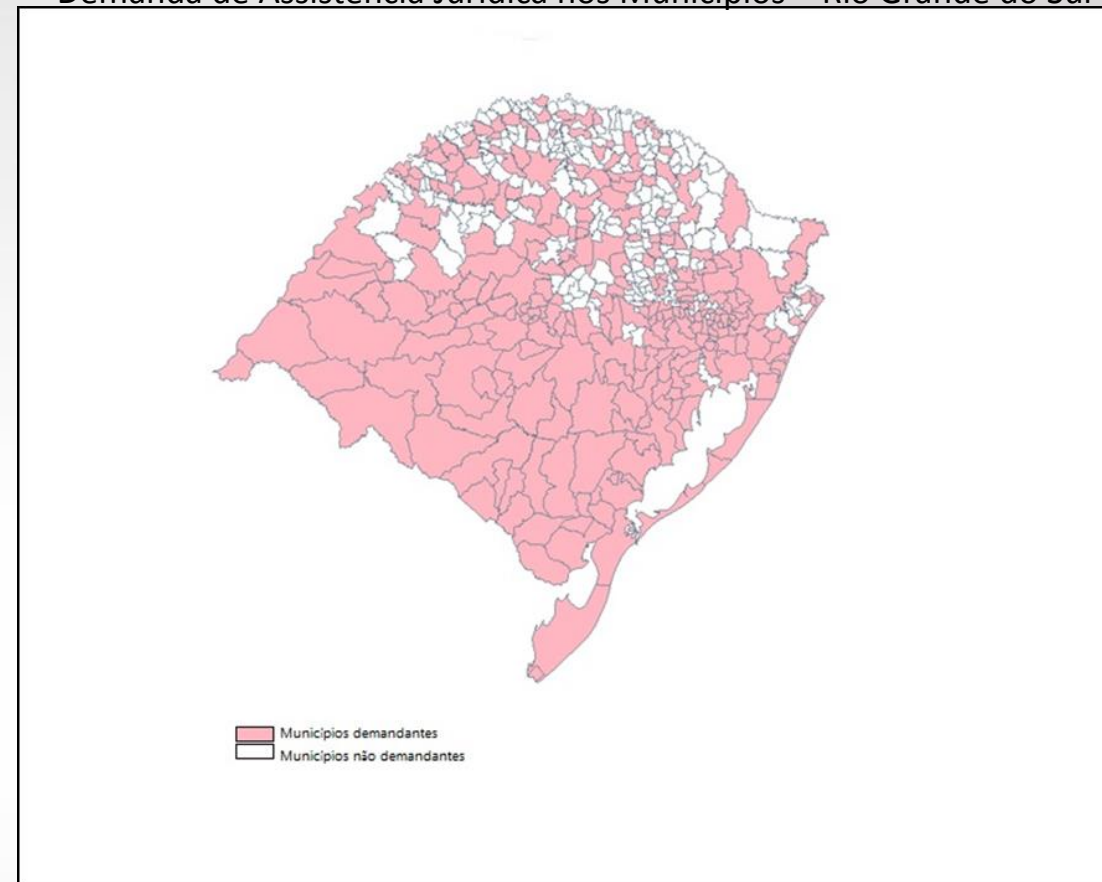
Fonte: ASPLAN e Portal da Justiça Federal.

**\*São 76 órgãos de atuação da DPU que atendem a 81 seções e subseções judiciárias da Justiça Federal.**



25 sessões e  
subseções judiciárias

7 órgãos de atuação  
da DPU



Cobertura da DPU por Seção/Subseção Judiciária e Demanda por  
Assistência Jurídica – Rio Grande do Sul

# Plano de Interiorização

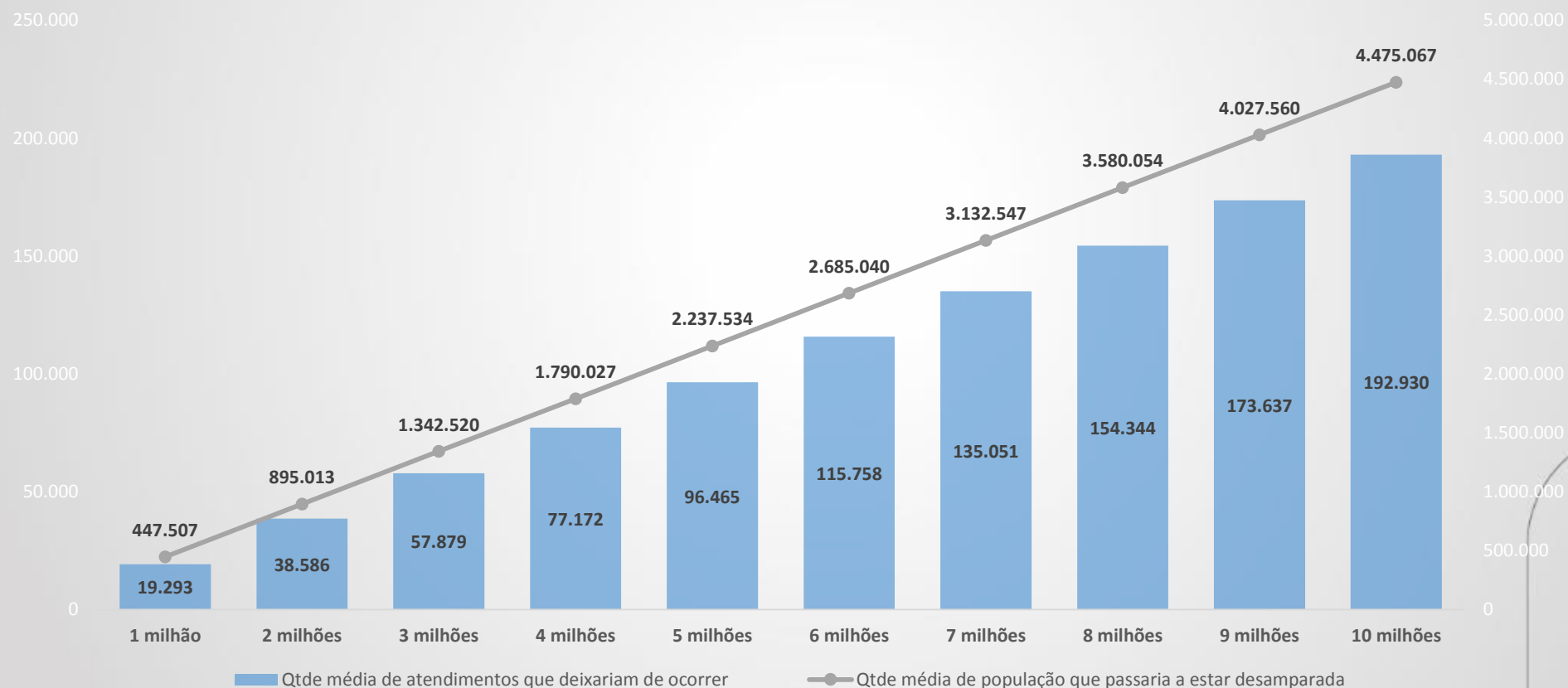
- **Previa-se inicialmente a instalação de 205 unidades até 2022:**
  - População economicamente necessitada na respectiva subseção judiciária (critério previsto no parágrafo 2º do art. 98 da ADCT)
  - Média IDH na respectiva subseção judiciária (critério também previsto no parágrafo 2º do art. 98 da ADCT)
  - Grau de interiorização: índice resultante do número de subseções existentes dividido pelo número em que a DPU atua
- **Suspenso em decorrência da implementação de medidas para readequação orçamentária frente a promulgação da EC 95.**





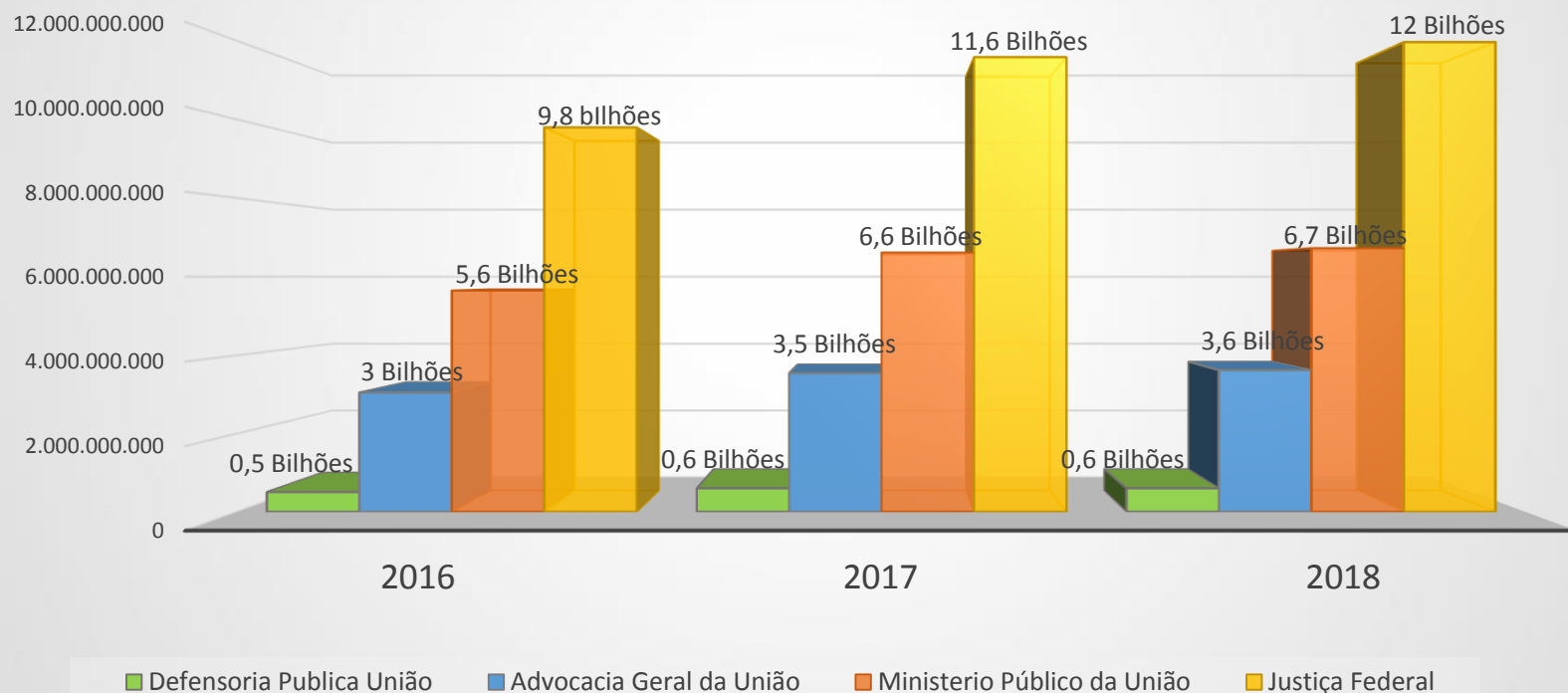
# CENÁRIO DE RESTRIÇÃO ORÇAMENTÁRIA

Quantidade de atendimentos e pessoas desamparadas

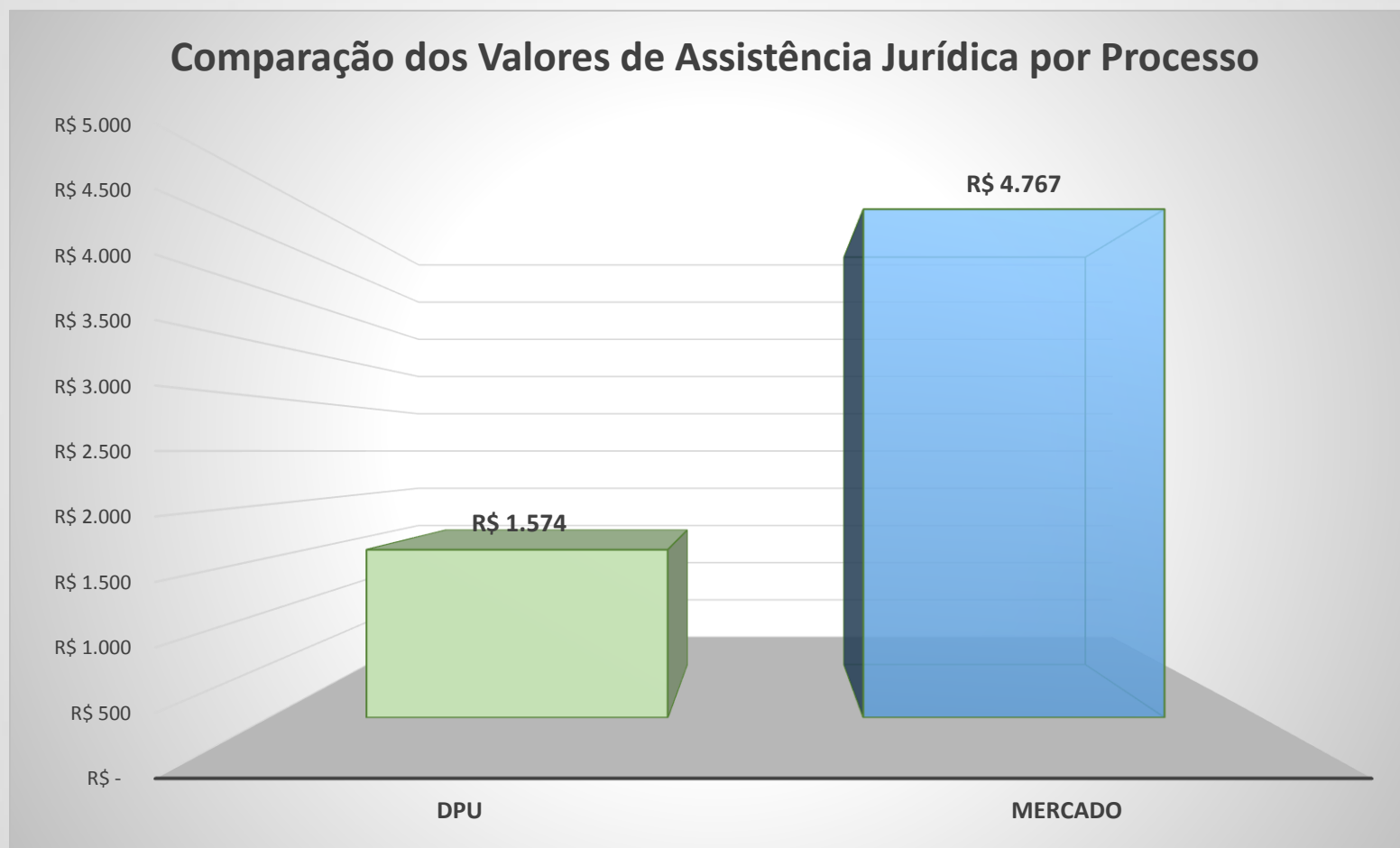


# COMPARATIVO COM ÓRGÃOS CONGÊNERES

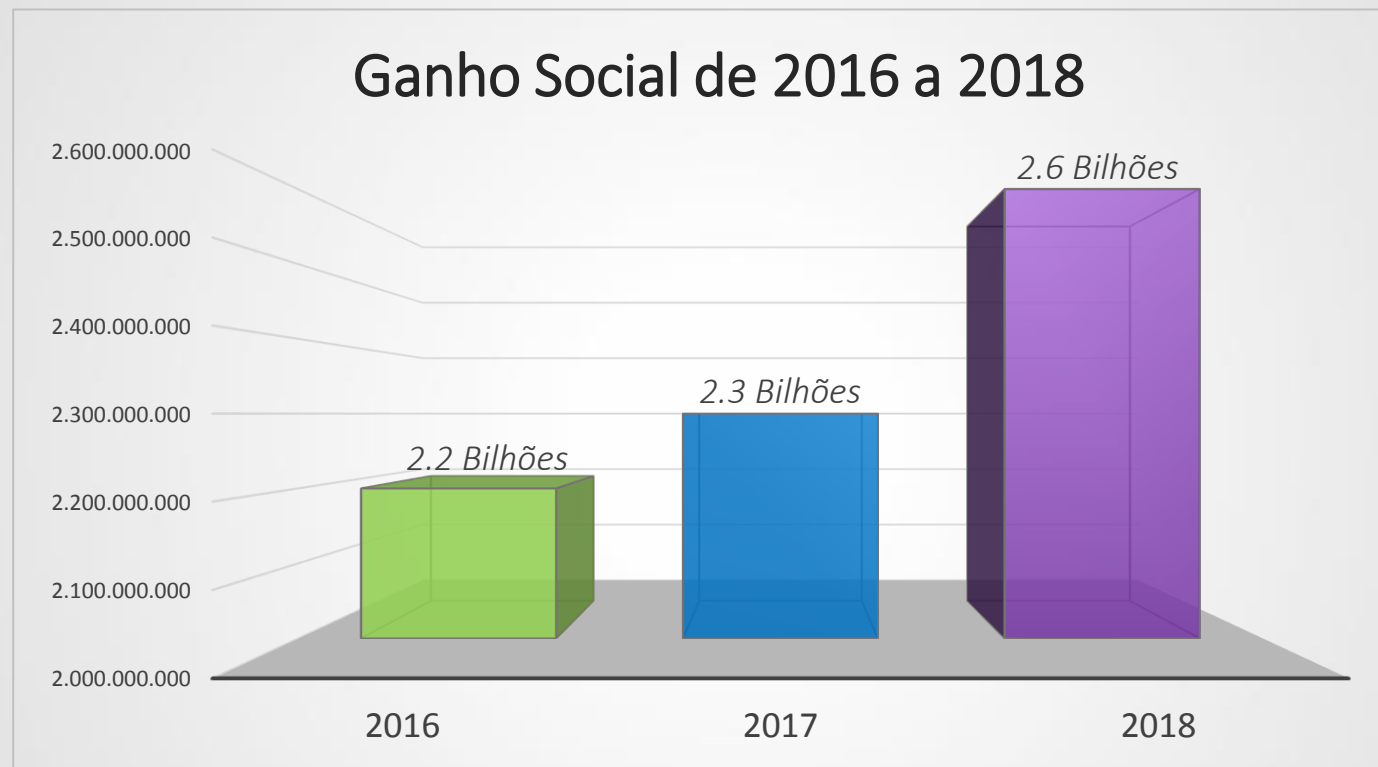
## Execução Orçamentária da União - Dotação Inicial



# CUSTO POR PROCESSO



## GANHO SOCIAL



*Ganho Social = (Valor da Assistência Jurídica pelo mercado) - (Custo do Governo)*



**Assessoria de Planejamento, Estratégia e Modernização – ASPLAN**

**Contato:**

**asplan@dpu.def.br – (61) 3318.0233**

