



Audiência Pública

Comissão de Meio Ambiente

Senado Federal

Márcio Félix

Secretário de Petróleo, Gás Natural e Biocombustíveis

spg@mme.gov.br

Brasília, 06 de junho de 2017

**Ministério de
Minas e Energia**



Arcabouço legal

➤ Lei nº 9.478, de 6 agosto de 1997 (marco regulatório do Setor)

Dispõe sobre a política energética nacional, as atividades relativas ao monopólio do petróleo, institui o Conselho Nacional de Política Energética e a Agência Nacional do Petróleo e dá outras providências.

Art. 1º As políticas nacionais para o aproveitamento racional das fontes de energia visarão aos seguintes objetivos:

I - preservar o interesse nacional;

II - promover o desenvolvimento, ampliar o mercado de trabalho e valorizar os recursos energéticos;

III - proteger os interesses do consumidor quanto a preço, qualidade e oferta dos produtos;

IV - proteger o meio ambiente e promover a conservação de energia;

[...]

X - atrair investimentos na produção de energia;

[...]

MAPA ESTRATÉGICO – MME 2017-2021

MISSÃO: Formular e assegurar a execução de políticas públicas para a gestão sustentável dos recursos energéticos e minerais, contribuindo para o desenvolvimento socioeconômico do País

VISÃO: Ser uma organização de excelência na formulação de políticas públicas e na gestão dos setores de energia e mineração

VALORES: Ética e Transparência | Excelência | Sustentabilidade e Responsabilidade Socioambiental | Inovação | Previsibilidade e Segurança Jurídica

RESULTADOS

Segurança energética

Universalização dos serviços de energia elétrica

Uso racional da energia

Racionalidade econômica na atuação do MME em prol da sociedade

Aproveitamento dos recursos energéticos e minerais de forma sustentável

Ambiente de confiança, inovação e competitividade para os setores de energia e mineração

PROCESSOS INTERNOS

Processos Finalísticos

Aprimorar os marcos legal e regulatório com segurança jurídica

Aprimorar o planejamento e o monitoramento setorial

Ampliar a participação na gestão territorial nos setores de energia e mineração

Ampliar e divulgar o conhecimento energético e geológico

Fortalecer as articulações institucionais e a supervisão ministerial

Processos de Apoio

Aprimorar a gestão dos processos de trabalho

Aprimorar a governança

Desenvolver a gestão integrada de informações dos setores energético e mineral

Fortalecer a comunicação interna e externa

Garantir o alinhamento interno na atuação do MME

RECURSOS

Pessoas e Infraestrutura

Fortalecer a gestão de pessoas

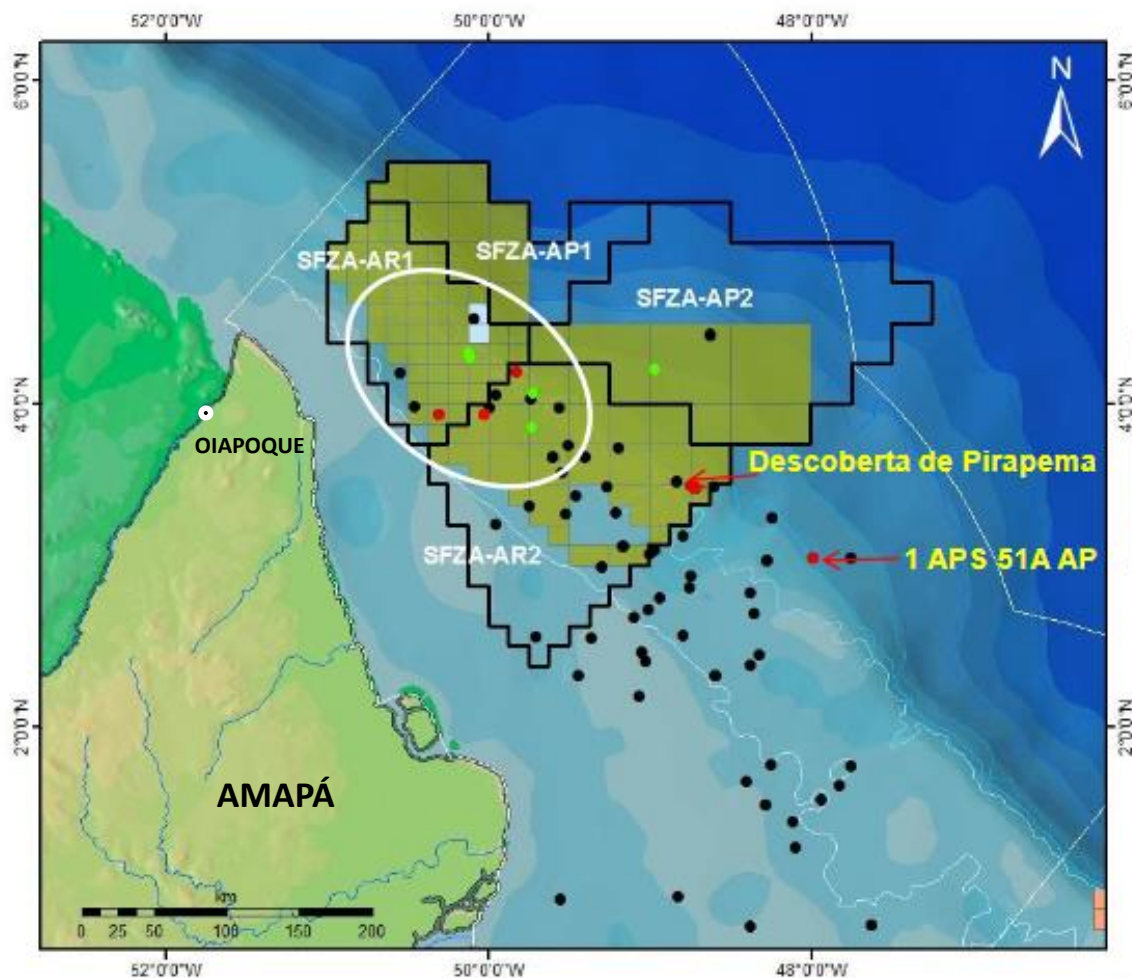
Modernizar a infraestrutura física e tecnológica

Orçamento

Maximizar os resultados com a aplicação efetiva dos recursos

Garantir recursos orçamentários e financeiros

Poços perfurados na Foz do Amazonas



95 poços exploratórios

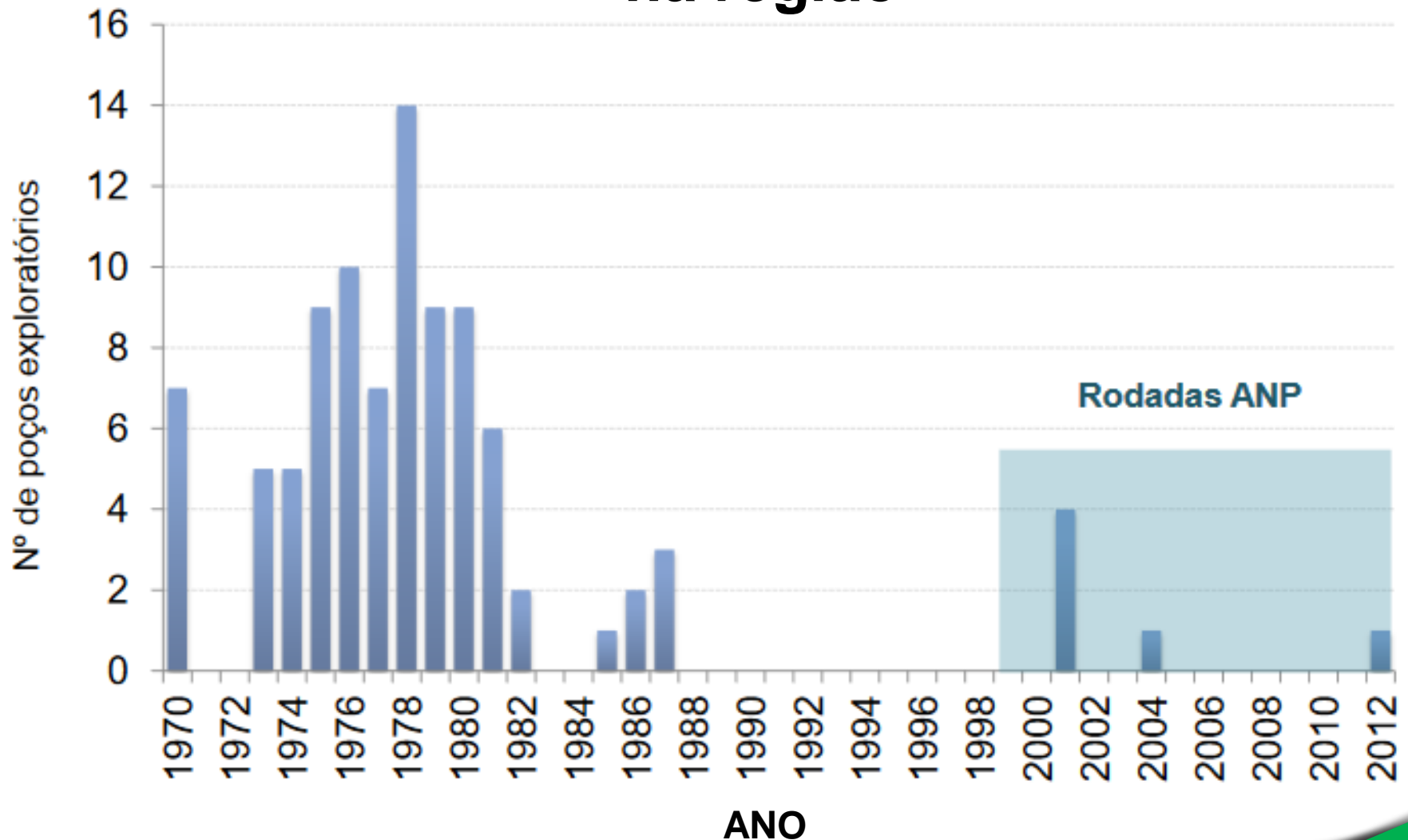
10 poços com indícios
de hidrocarbonetos
(9 poços na área dos Blocos da R11)

Legenda

- Poços com indícios de gás
- Poços com indícios de óleo
- Poços exploratórios

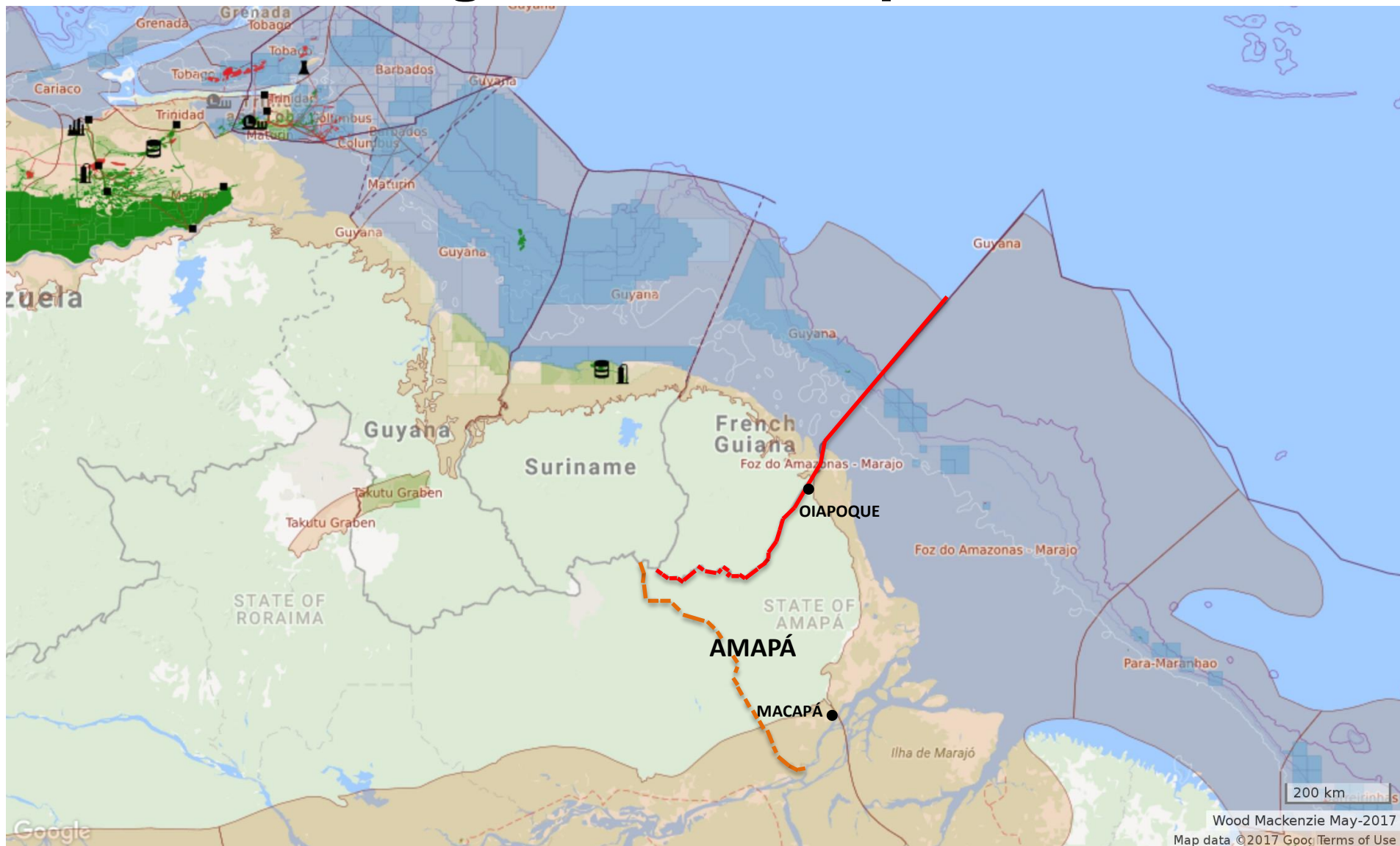
Fonte: ANP

Mais de 50 anos de atividades exploratórias na região



Fonte: ANP

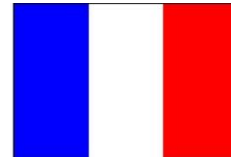
Contexto Regional do Amapá a Venezuela



Fonte: Wood Mackenzie, adaptado MME



BRASIL E FRANÇA



Fonte: AFP/Arquivos, 2007

Fonte: AFP Arquivos, 2007



Fonte: Agência Brasil – EBC, 2016



Uma integração ao longo de 1.000 km de sinergias entre o Amapá e a Guiana Francesa

