



INFRAERO

Aeroportos Brasileiros

I Simpósio

Infra-Estrutura e Logística no Brasil:
DESAFIOS PARA UM PAÍS EMERGENTE

5º Painel:

Marcos regulatórios e Infra-Estrutura Aeroviária

Novembro 2008

Constituição Federal

- *Artigo 21, inciso XII, alínea “c”: “Compete à União:..explorar, diretamente ou mediante autorização, concessão ou permissão:..a navegação aérea, aeroespacial e a infraestrutura aeroportuária;”*

Código Brasileiro de Aeronáutica – Lei Nº 7.565, de 19 Dez 1986

- *Art. 26.: **O sistema aeroportuário** é constituído pelo conjunto de aeródromos brasileiros, com todas as pistas de pouso, pistas de táxi, pátio de estacionamento de aeronave, terminal de carga aérea, terminal de passageiros e as respectivas facilidades.*

Código Brasileiro de Aeronáutica – Lei Nº 7.565, de 19 Dez 1986

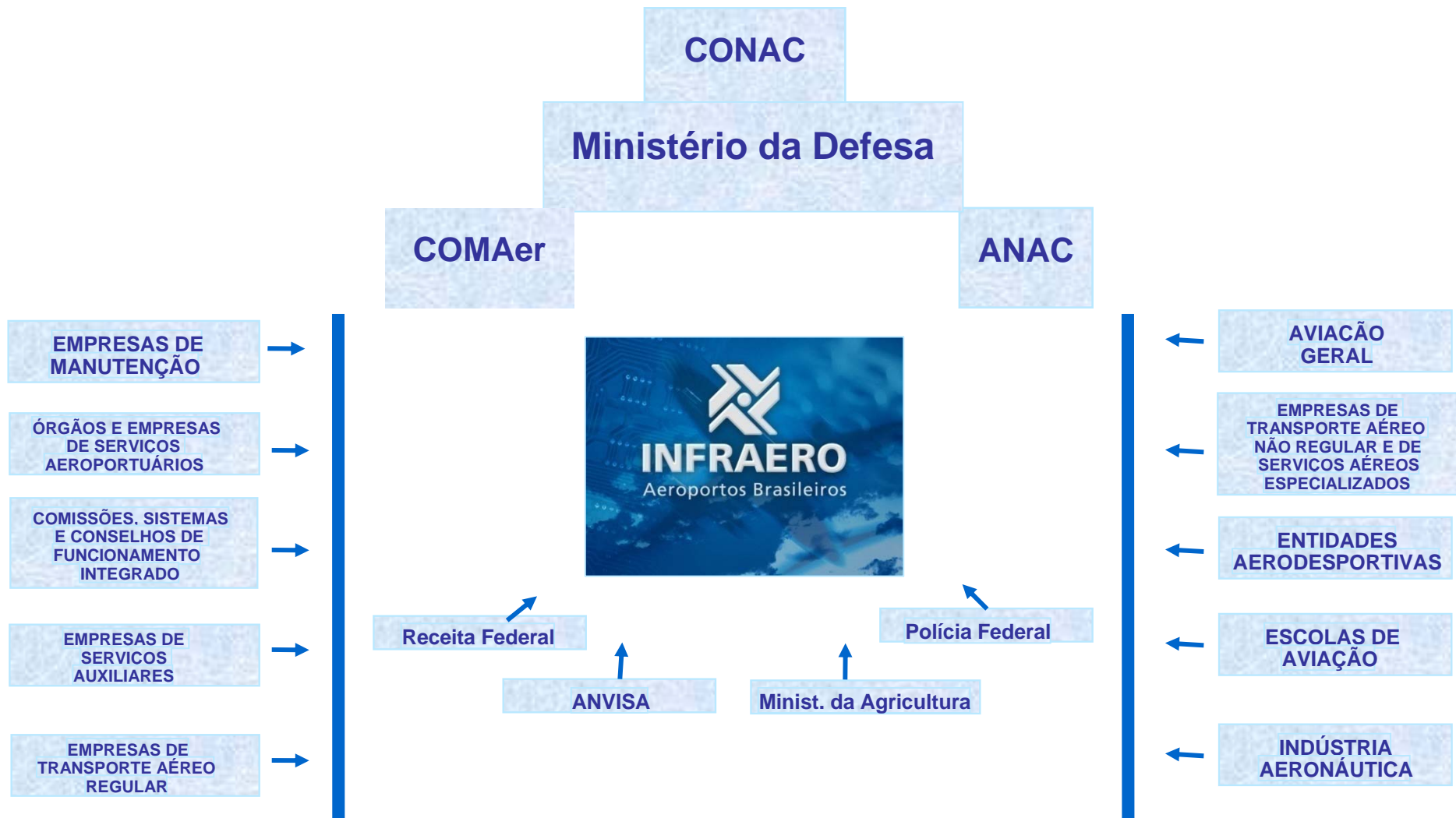
Art. 36. Os aeródromos públicos serão construídos, mantidos e explorados:

I - diretamente, pela União;

II - por empresas especializadas da Administração Federal Indireta ou suas subsidiárias, vinculadas ao Ministério da Aeronáutica;

III - mediante convênio com os Estados ou Municípios;

IV - por concessão ou autorização.



Lei nº 5862, 12 DEZ 1972:

Art. 2º A INFRAERO terá por finalidade implantar, administrar, operar e explorar industrial e comercialmente a infra-estrutura aeroportuária que lhe for atribuída pelo Ministério da Aeronáutica.

§ 1º A INFRAERO exercerá suas atribuições diretamente ou através de subsidiárias.

§ 2º O Ministério da Aeronáutica estabelecerá um programa de transferência, por etapas, dos aeroportos, instalações, áreas e serviços correlatos ou afins, que passarão à esfera de competência da INFRAERO ou de suas subsidiárias. (PAGE)

§ 3º As atividades executivas da INFRAERO bem como de suas subsidiárias, serão objeto, sempre que possível, de realização indireta, mediante contrato, desde que exista, na área, iniciativa privada suficientemente desenvolvida e capacitada.

Rede INFRAERO

8

Superintendências Regionais

67 Aeroportos,
(32 internacionais)

80

Estações de apoio à Navegação Aérea



8

Superintendências Regionais

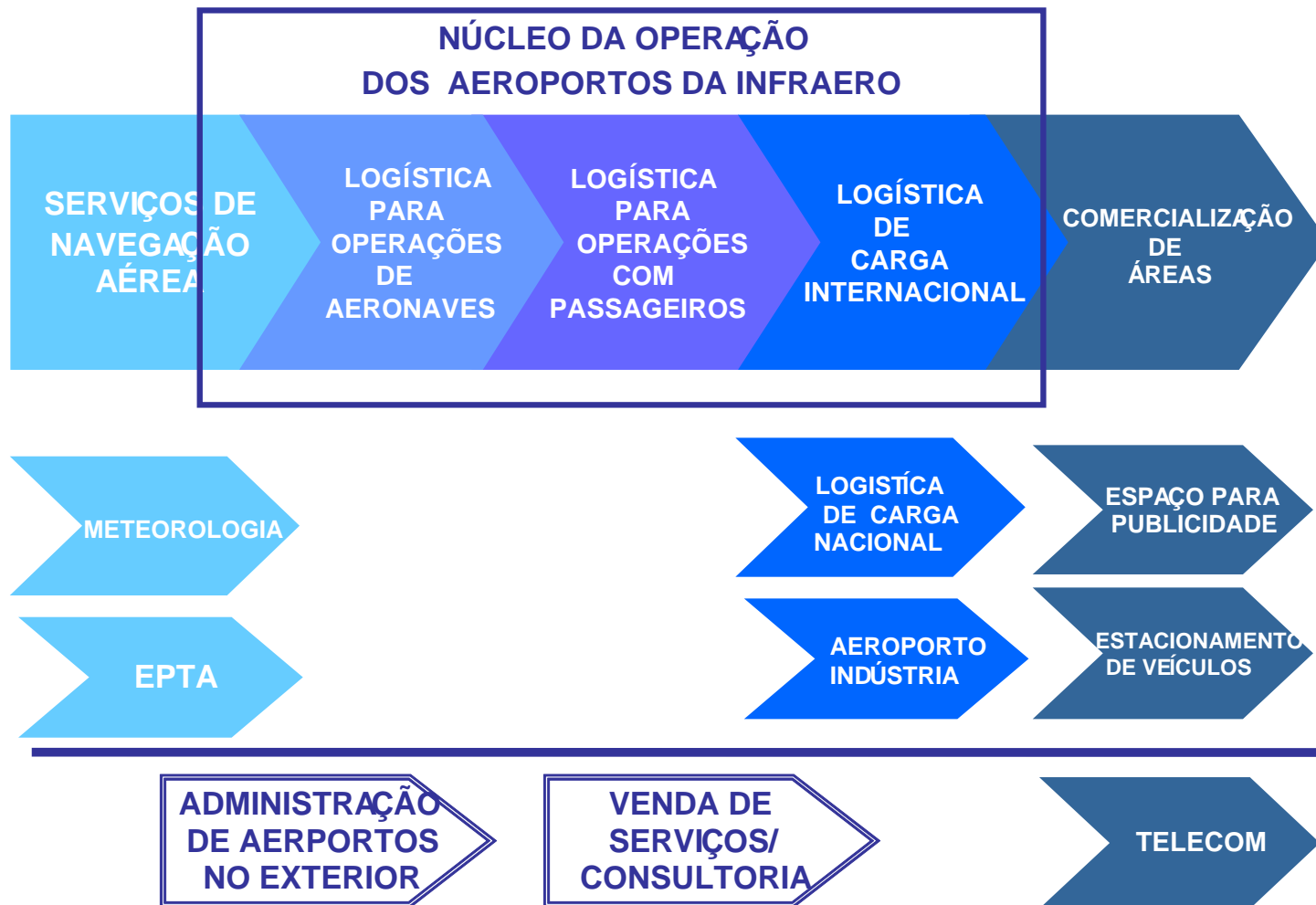
67 Aeroportos,
(32 internacionais)

80

Estações de apoio à Navegação Aérea



*Segurança e conforto em
infra-estrutura aeroportuária*



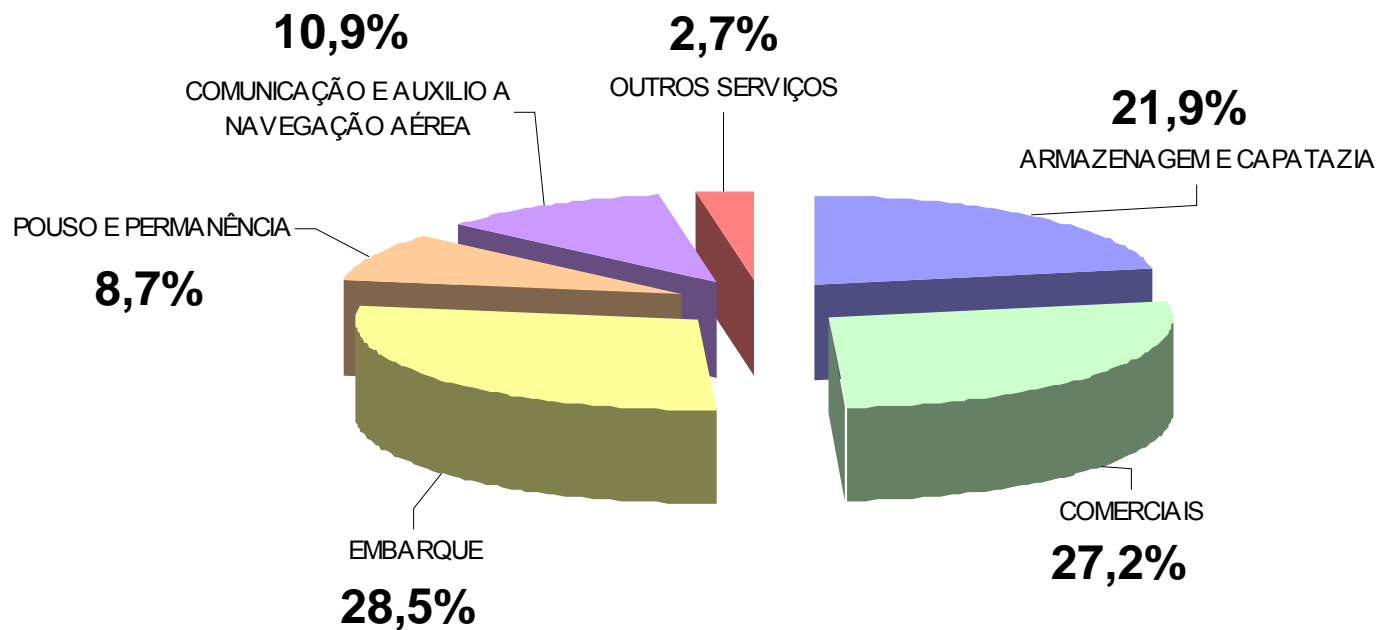
*Prover infra-estrutura e serviços aeroportuários
com segurança, conforto, eficiência e
comprometimento com a integração nacional*

*Ser reconhecida pela excelência da
infra-estrutura e dos serviços
aeroportuários.*

	2004	2005	2006	2007	% crescimento 04 à 07
Total Passag. (nacional e Internacional)	82.706.261	96.078.832	102.185.376	110.569.767	33,7%
Total Carga (ton.) (Importação e Exportação)	592.053	569.014	586.186	689.030	16,4%
Total Mov. Aeronaves (Nacional e Internacional)	1.790.303	1.841.225	1.918.538	2.042.033	14,1%
PIB (Fonte IPEA)	2.267.865,0	2.339.522,1	2.427.370,9	2.558.821,4	12,8%

O primeiro semestre foi positivo na Rede Infraero. No total, a movimentação de passageiros cresceu 4,45%, e a movimentação de aeronaves cresceu 5,21%, em comparação com o primeiro semestre de 2007.

ITEM	1997	2007	%
Receita Bruta (R\$ milhões)	874	2.437	178,7
Nº Empregados (unid.)	10.015	10.690	6,7
Passageiros (mil)	55.508	110.570	99,2
Receita Bruta/Empregado (R\$ mil)	87	228	161,1
Passageiros/Empregados (unid.)	5.542	10.343	86,6



	2004	2005	2006	2007	2008 (projeção)
Nacional	1.655.757	1.698.641	1.781.786	1.884.142	1.950.086
Internacional	134.546	142.584	136.752	157.891	163.417
Total	1.790.303	1.841.225	1.918.538	2.042.033	2.113.504

Growth rates between years: 2004-2005: 2,6%; 2005-2006: 4,9%; 2006-2007: 5,7%; 2007-2008: 3,5% (projected).
 International change 2005-2006: -4,1%.

A tendência de crescimento p/ 2008 deveria ficar próximo de 3,5% considerando que as Cias Aéreas estão operando com aeronaves de maior porte.

Rede (Públicos) 738

INFRAERO 63

Convênios 360

COMARs 323

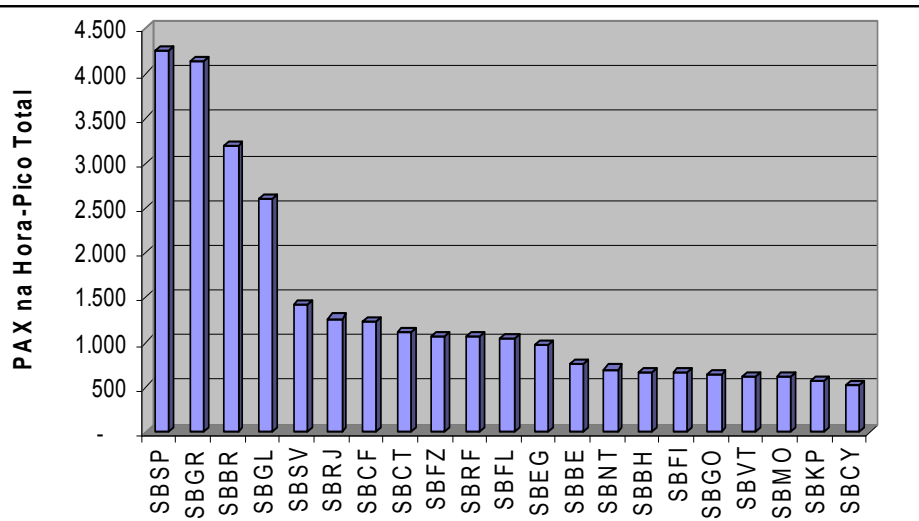
Serviços Aéreos Regulares ... 122

Outros:

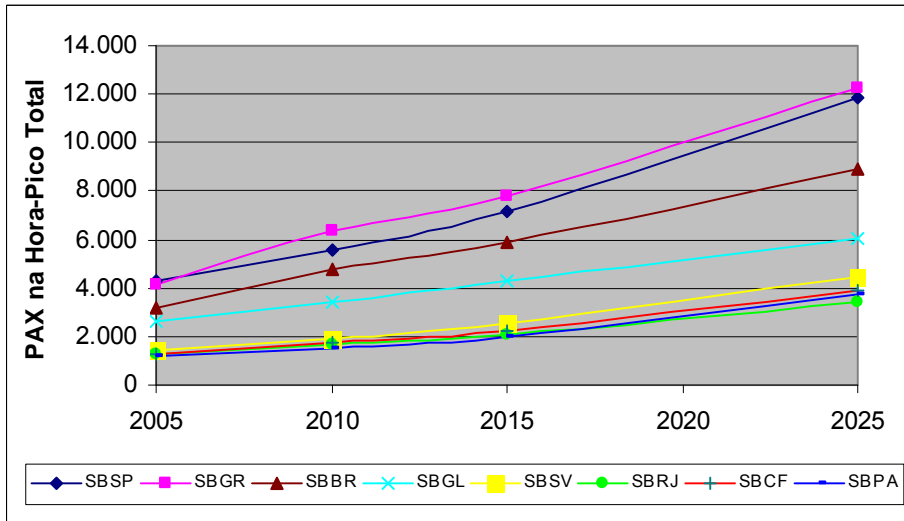
Aeródromos privados 1862

Helipontos 901

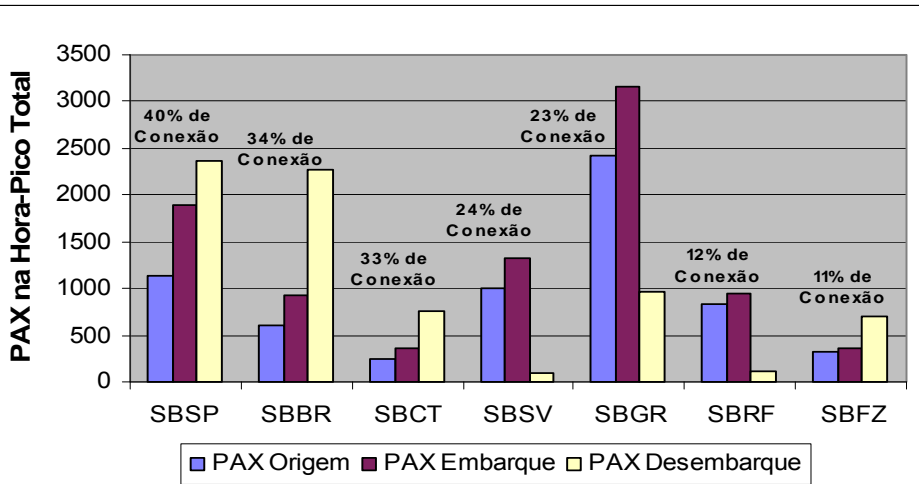
Horas-Pico – 15 Maiores na Rede INFRAERO - 2005



Horas-Pico – Tendência de Evolução (Potencial)



Horas-Pico – Incidência de Conexões



- **SBGR - Guarulhos / SP**
Sistema de Pista e Pátio aeronave; TPS 3
- **SBKP - Campinas / SP**
2º pista
- **SBSV - Salvador / BA**
Readequação do sistema viário
- **SBSP - Congonhas / SP**
Torre de controle
- **SBCT - Curitiba / PR**
Terminal de carga - TECA
- **SBFL - Florianópolis / SC**
TPS novo

- **SBGL - Galeão / RJ**
Revitalização e modernização do TPS 1
- **SBBR - Brasília / DF**
Construção do satélite Sul e Conector
- **SBCF - Confins / MG**
Edifício garagem e ampliação do estacionamento
- **SBPA - Porto Alegre / RS**
Terminal de carga – TECA
- **SBIL - Ilhéus / BA**
Elaboração do projeto do novo aeroporto

- **SBRF - Recife / PE**

Conclusão do conector

- **SBFZ - Fortaleza / CE**

Elaboração do projeto para construção do 2º TPS, Terminal de Carga (TECA) e nova Torre de Controle

Missão do Programa

Contribuir, por meio de parcerias, para o desenvolvimento social sustentável das comunidades carentes circunvizinhas aos aeroportos, abrindo novas perspectivas para a construção de um mundo próspero e socialmente mais justo.

Público-Alvo do Programa

Crianças (a partir dos 7 anos de idade), jovens e adultos, em situação de risco social e/ou integrantes de famílias de baixa renda, residentes nas comunidades do entorno dos aeroportos.

Alcance

Todos os Aeroportos da rede, com mais de 16 mil pessoas sendo atendidas pelo programa.

Focos Sociais

- ✓ Alfabetização
- ✓ Reforço escolar
- ✓ Línguas estrangeiras
- ✓ Informática
- ✓ Educação Ambiental
- ✓ Esportes e Recreação
- ✓ Artes (pintura, dança, etc)
- ✓ Cultura (teatro, biblioteca, leitura, etc)
- ✓ Palestras educativas (drogas, prostituição, etc)
- ✓ Inserção familiar
- ✓ Geração de renda (cursos de capacitação)
- ✓ Agricultura
- ✓ Qualidade de Vida (Hábitos alimentares e higiênicos)
- ✓ Portadores de necessidades especiais



Brasil

Obrigado!

Sergio Maurício Brito Gaudenzi

Presidente

presidencia@infraero.gov.br

www.infraero.gov.br