



Comissão de Meio Ambiente do Senado Federal

**“atos normativos para realocação de limites, categoria,
criação ou extinção de unidades de conservação”**

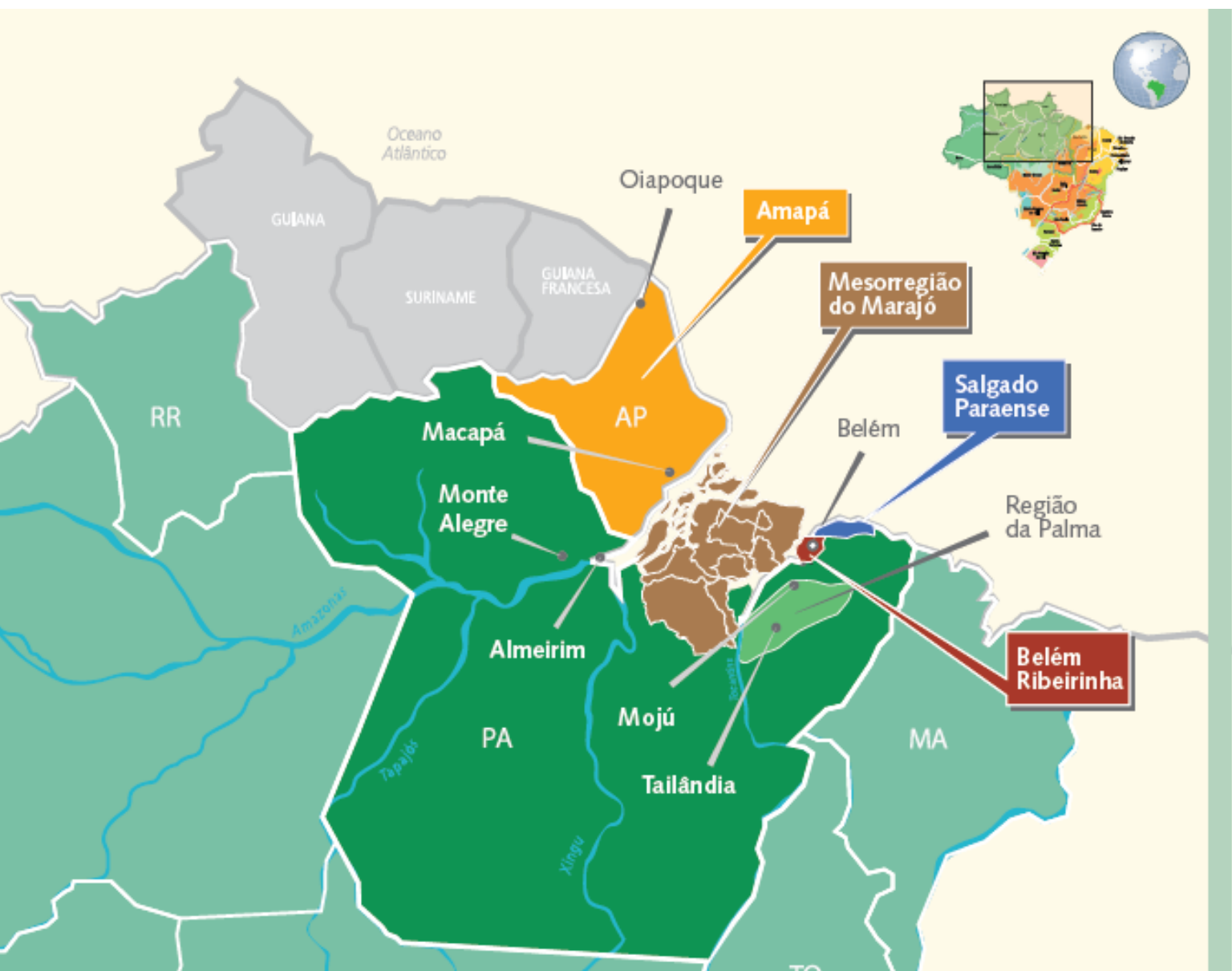
setembro de 2019

Instituto Peabiru

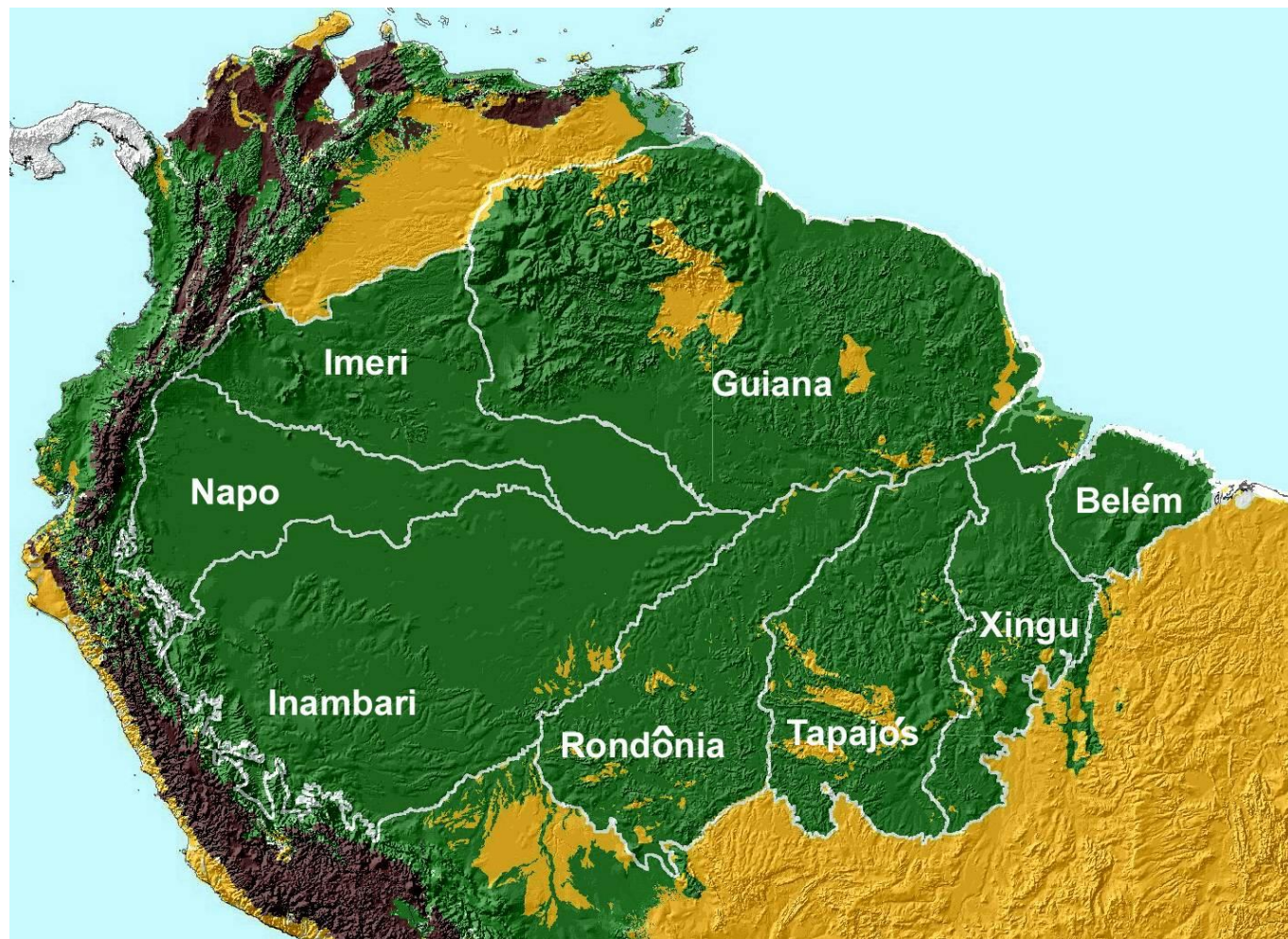
Facilitar processos de fortalecimento da organização social e da valorização da sociobiodiversidade

- Organização da Sociedade Civil de Interesse Público (OSCIP)
- 21 anos de atividade, sede em Belém
- Atuação principalmente na Amazônia Oriental

Mapa de Atuação

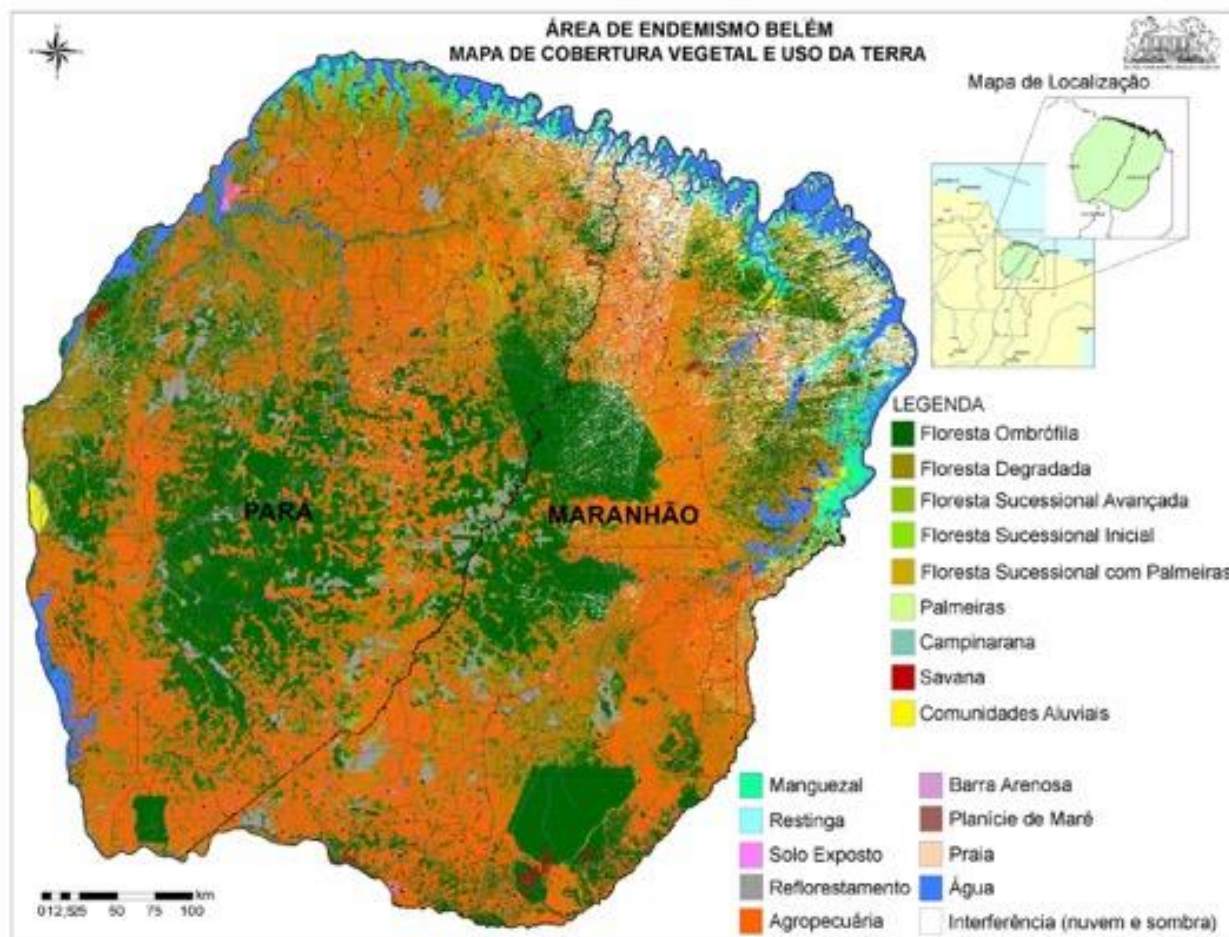


Centros de endemismo



Fonte: Museu Goeldi e Conservação Internacional, 2005.

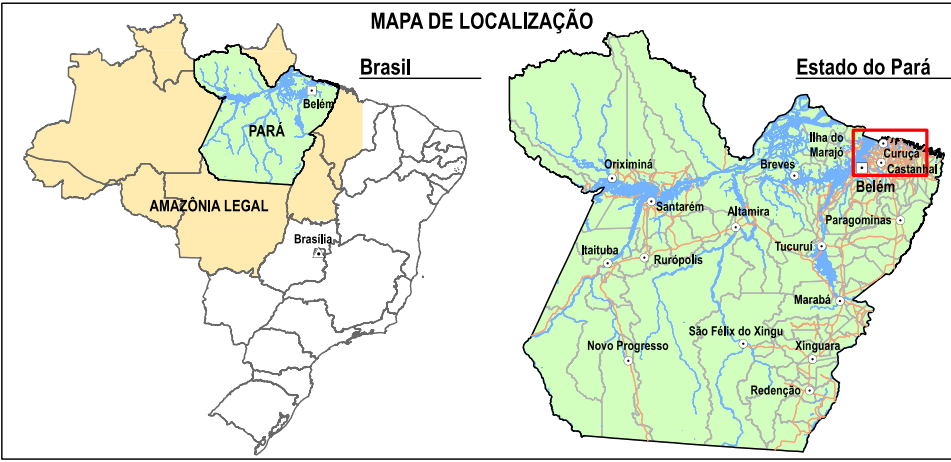
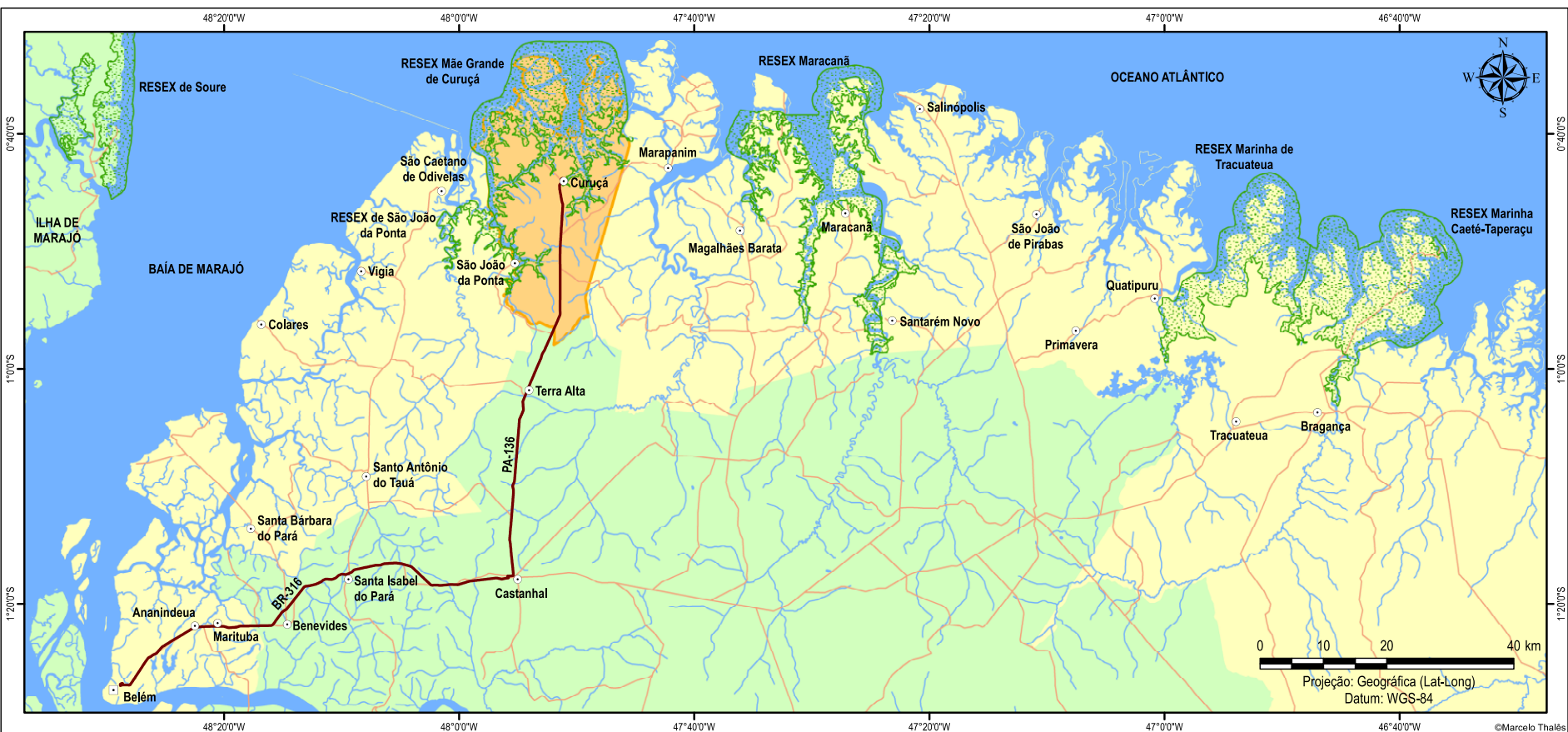
Centro de Endemismo Belém



Fonte: ALMEIDA et ali, 2014.

Centro de Endemismo Belém

- Área: 24,3 milhões ha (equivalente ao Estado de São Paulo)
- Inclui Nordeste Paraense e Amazônia Maranhense
- Região mais ameaçada da Amazônia, floresta reduzida a 27,98% [ALMEIDA, 2014].
- Terras indígenas e unidades de conservação de proteção integral juntas não alcançam 3 milhões de hectares (inferior a 12%).
- A única unidade de conservação de proteção integral, a Reserva Biológica de Gurupi, com 300 mil hectares, corresponde a 1,2% do Centro de Endemismo e sofre o desmatamento e fogo [OREN, 2011] [HESSEL & LISBOA, 2015].
- 70% das espécies de mamíferos de médio e grande porte estão ameaçados; e cerca de ¼ destas espécies sofrem ameaça [SILVEIRA & STRAUBE, 2008].



MAPA DO CORREDOR ECOLÓGICO DO LITORAL PARAENSE

LEGENDA

- △ Capital Federal (Fonte: IBGE)
- Capital do Estado do Pará (Fonte: IBGE)
- Sedes Municipais (Fonte: IBGE)
- Rodovias Principais
- Rodovias de Acesso (Belém-Curuçá)
- Rios Principais
- Limite Interestadual (Fonte: IBGE)
- Limite da Amazônia Legal (Fonte: IBGE)
- Limite do Estado do Pará (Fonte: IBGE)
- Limite Municipal do Estado do Pará (Fonte: IBGE)
- Zona Central do Corredor Ecológico (Fonte: IBAMA)
- Unidades de Conservação Federal (Fonte: ICMBIO)
- Limite do Município de Curuçá (Fonte: IBGE)
- Área de Estudo

Realização:

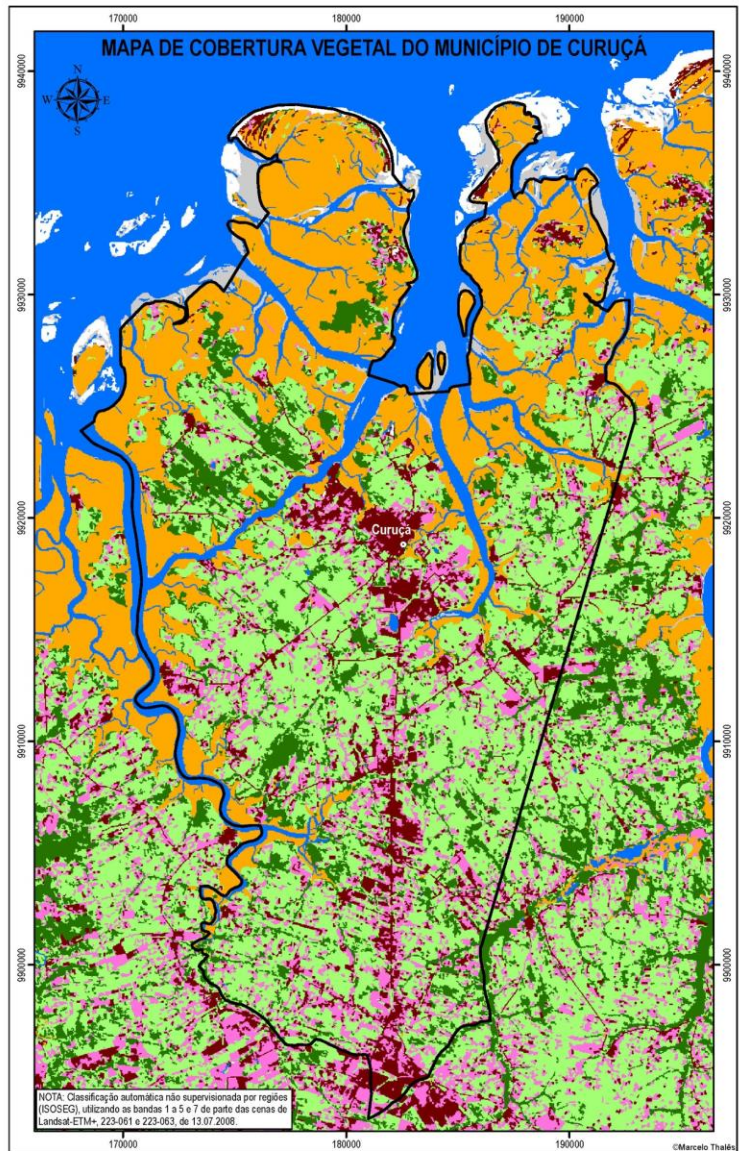
Projeto: **CASA DA VIRADA**
Fase 2 - Mata Amazônica Aliviante

Patrocinio:

AMBIENTAL **BRASIL** **PETROBRAS**

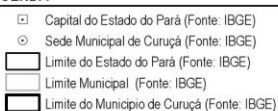
Curuçá, Pará e a conservação da biodiversidade

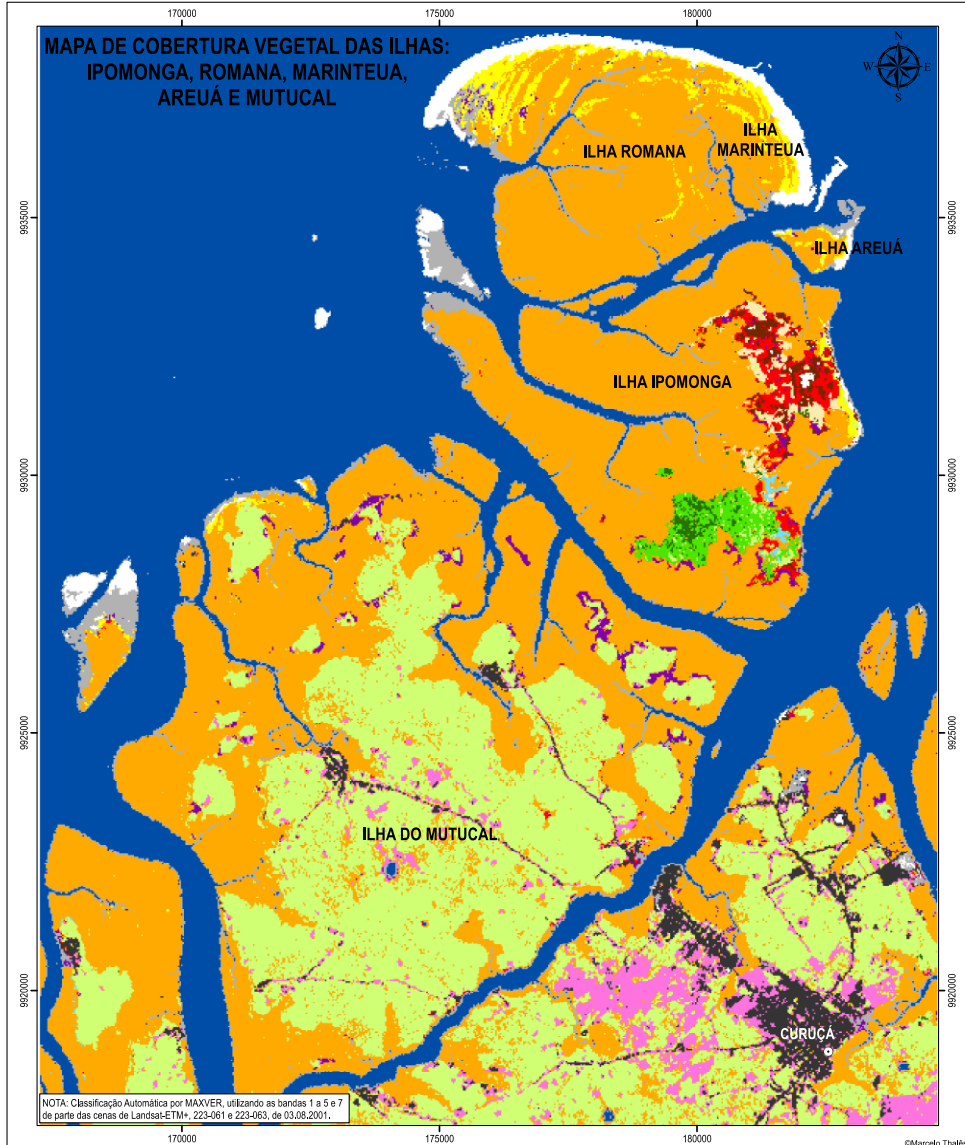
Pressão sobre seus recursos naturais e conflito com o entorno.



MAPA DE LOCALIZAÇÃO

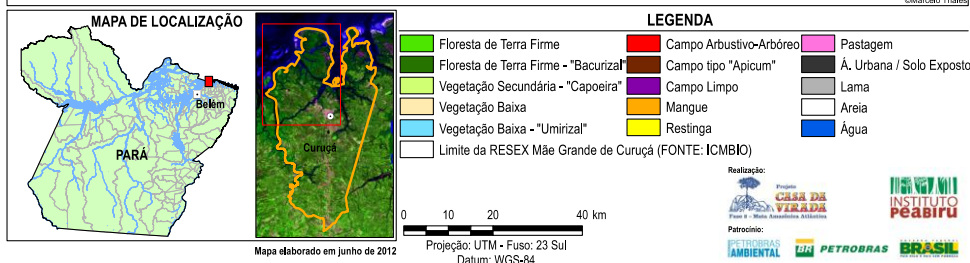
LEGENDA





Curuçá, e a Floresta Amazônica Atlântica – novo ecossistema na Amazônia

Pesquisa indica fragilidade;
Alta biodiversidade;
Banco de germoplasma de bacuri;
Sítios arqueológicos





Floresta Amazônica Atlântica – Museu Goeldi

<https://institutopeabiru.files.wordpress.com/2012/09/livreto-mata-amazc3b4nica-atlc3a2ntica.pdf>

Contatos

Endereço

Rua Ó de Almeida, 1083 Reduto,
Belém, Pará, Brasil CEP: 66053-190

Diretoria –

João Meirelles Filho – jmeirelles@peabiru.org.br
91.991447566

Contatos gerais

T +55 91 3222 6000

peabiru@peabiru.org.br

Site - www.peabiru.org.br