



Audiência Pública – 22 de agosto de 2017 ICMS sobre o combustível de aviação (PRS55/2015)

Fundadores:



Associados:



A ABEAR foi criada em 2012

Fundadores:



Associados:



Princípios

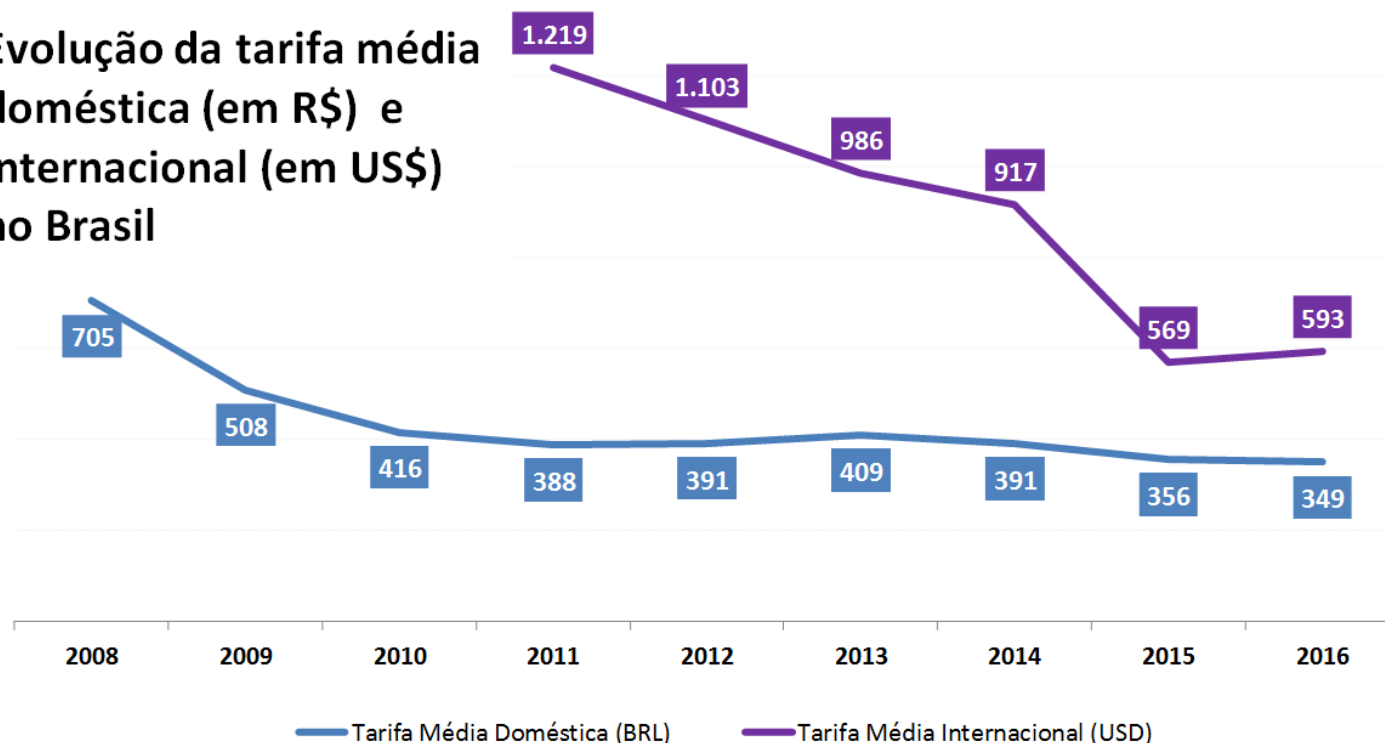


Padrões internacionais - Estado eficiente - Liberdade tarifária

Liberdade tarifária – a partir de 2002

Pela metade do preço: a tarifa média doméstica e a tarifa média internacional acumulam redução de valor superior a **50%** nos períodos analisados.

Evolução da tarifa média doméstica (em R\$) e internacional (em US\$) no Brasil



Valores em Reais atualizados pelo IPCA a dezembro de 2016. Valores em Dólares corrigidos pelo índice da taxa de câmbio real do Banco Central, descontando a inflação do Brasil e Estados Unidos.

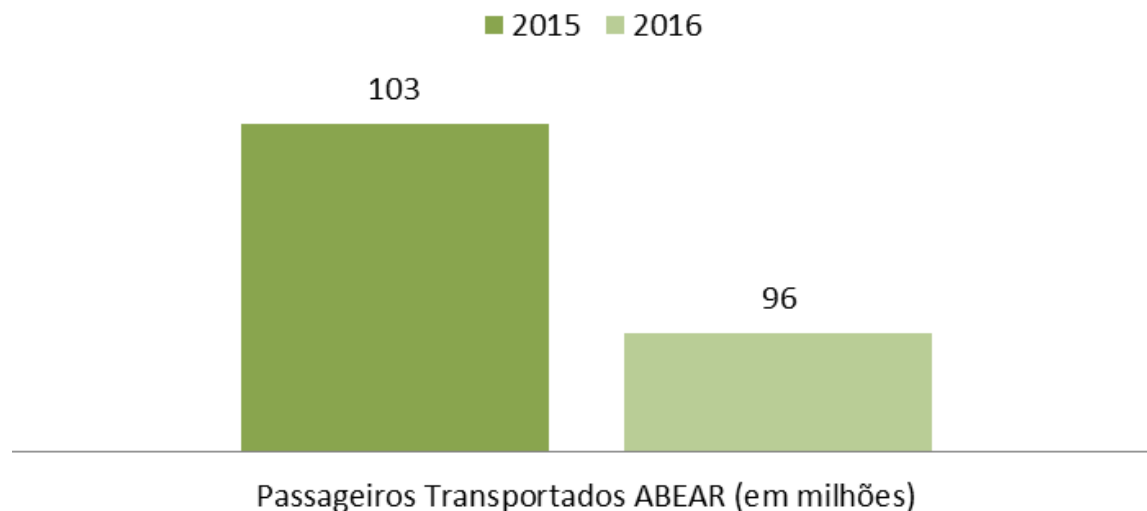
Fontes: 36º Relatório de Tarifas Domésticas ANAC e 1º Relatório de Tarifas Internacionais ANAC

Tarifa média varia de acordo com a região brasileira

Mercado de aviação nacional

↳ **3,1%**
do PIB nacional
(efeitos direto,
indireto e induzido)

Redução no número de passageiros transportados



Benefícios da aviação comercial no Brasil



**Transporte aéreo + Multiplicação de Efeitos
(diretos, indiretos e induzidos)**

**Cada R\$ 1 de produção da aviação = R\$ 8
gerados em toda a cadeia produtiva**

**Cada 1 emprego da aviação = 10 postos
gerados em toda a cadeia produtiva**

Distorções competitivas

Combustível
representa **26%** dos
custos operacionais
no Brasil

Nos EUA ele é apenas
14% dos custos
operacionais

Preço do litro do
combustível no Brasil
é até **46% mais caro**
do que nos EUA

Se uma *lowcost*
entrasse em operação
no Brasil, a média dos
seus custos seria **27%**
mais cara

Voos internacionais
são **isentos** de ICMS

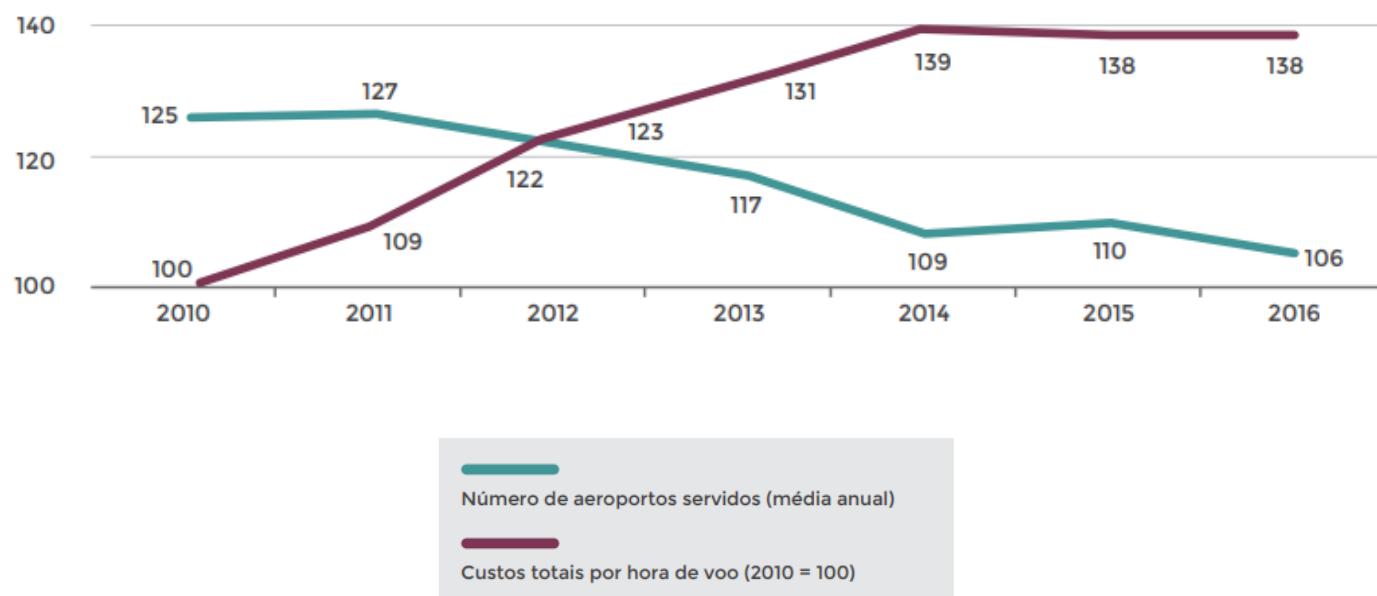
Maior custo = menos destinos atingidos

Entre
2010 e
2016,
os custos totais
por hora de voo
subiram **38%**




19 aeroportos
deixaram de ter
voos regulares no
mesmo período

Número de aeroportos servidos pela aviação regular doméstica e custos totais por hora de voo



Impacto redução do ICMS

21 Estados têm políticas ou acordos especiais para ICMS com tributação igual ou inferior a **12%**



Aprovação do Projeto ICMS no
Senado Federal
(PRS 55/2016)

Criação de 74 novos voos diários

(+ manutenção dos acordos atuais por dois anos)

Nossos canais



11- 2369-6007 / 61-3225-5215



abear@abear.com.br



www.abear.com.br / www.agenciaabear.com.br



facebook.com/abear.br



[@abear_br](https://in.linkedin.com/company/abear-br)