



# Rotas de **INTEGRAÇÃO** Nacional

MINISTÉRIO DA  
INTEGRAÇÃO E DO  
DESENVOLVIMENTO  
REGIONAL





**APLS EM REDE**

**FAVORECE NEGÓCIOS  
INCLUSIVOS, COMPETITIVOS,  
INOVADORES E  
SUSTENTÁVEIS**

**ALAVANCA  
PRODUTORES COM  
POTENCIAL**

**A ESTRATÉGIA CENTRAL É A  
TRANSVERSALIDADE**

A integração e convergência de ações numa mesma direção amplia os resultados, com menores custos e maior efetividade das ações.

Priorização

Onde estamos?  
Aonde queremos  
chegar?

**O TERRITÓRIO TEM IMPORTÂNCIA.  
O SETOR PRODUTIVO TAMBÉM.**



# As Rotas promovem a estruturação da cadeia de valor

Portaria nº 2737 de 23 de Agosto de 2023

INFRAESTRUTURA

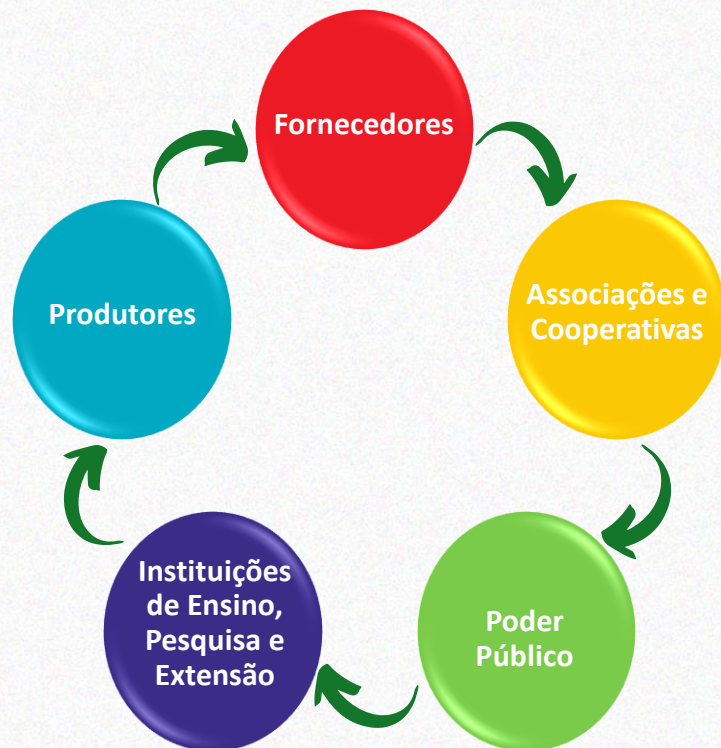
TRIBUTOS

FINANCIAMENTO

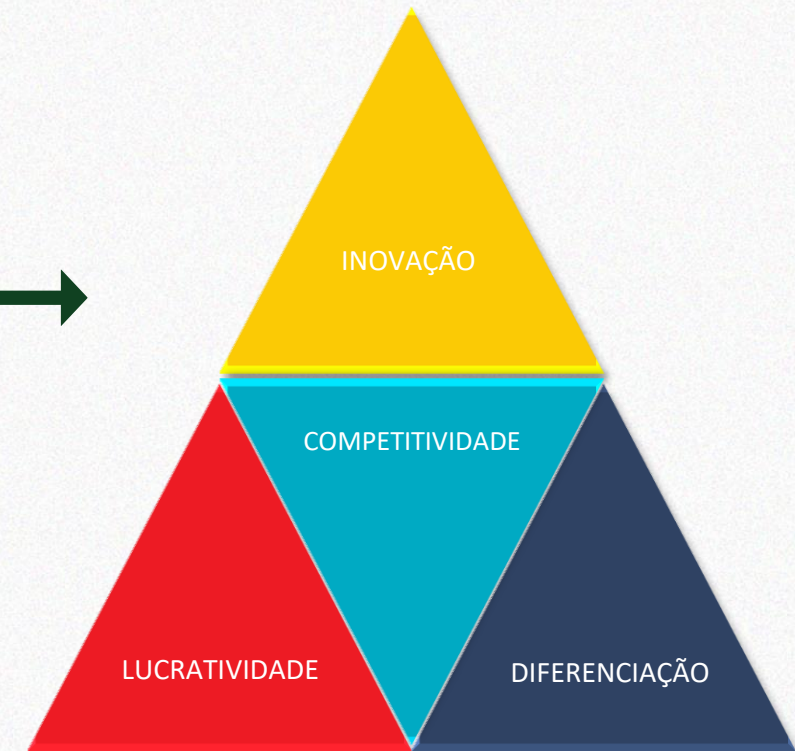
CERTIFICAÇÕES

COMÉRCIO

PDI



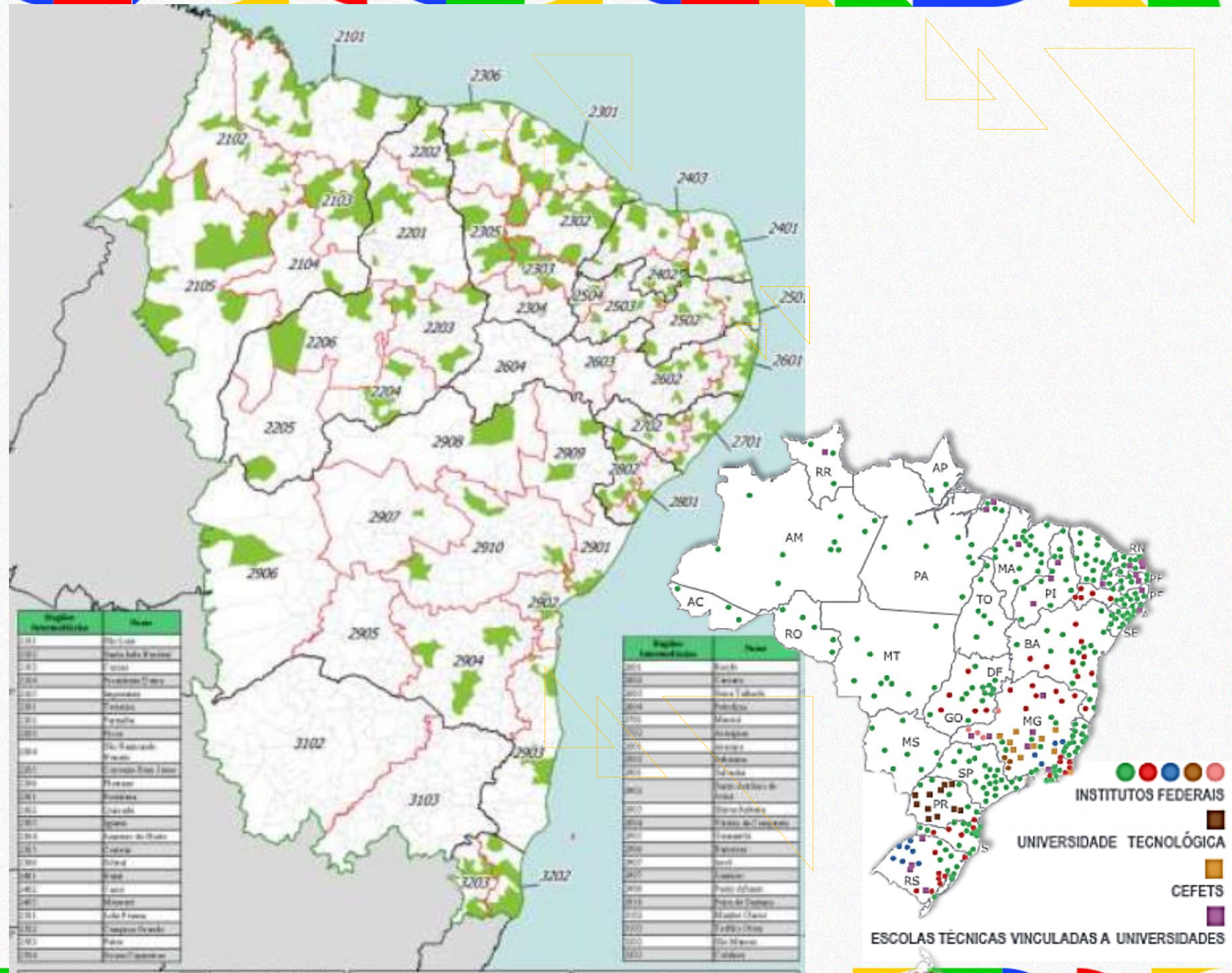
SINERGIA





# Rede Federal de Educação profissional, científica e tecnológica

- Capilaridade nacional
- Ambientes e ecossistemas de inovação
- Rede de aprendizado, formação profissional e difusão tecnológica
- Aproximação de jovens



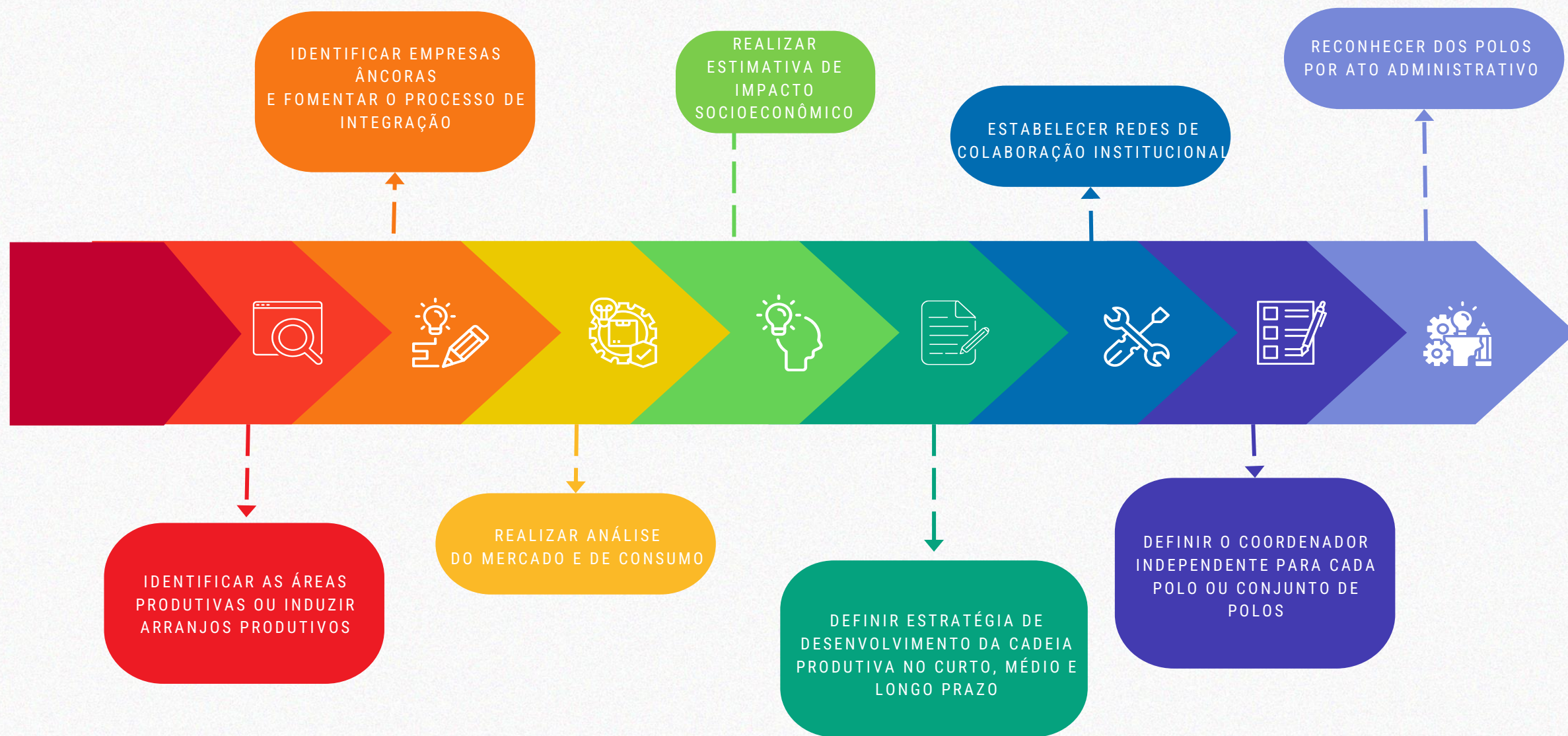


# 13 Setores produtivos são priorizados





# A implementação da estratégia





# POTENCIALIZADES E DESAFIOS DA FRUTICULTURA



**Bio**



**Nano**

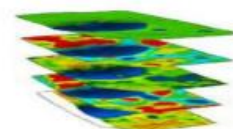


## Tendências de Consumo

E novas tendências de consumo conduzem a maior valorização de produtos “verdes”, orgânicos, saudáveis, produzidos localmente e por meio de sistemas de produção sustentáveis.

Geram demandas por conhecimentos e tecnologias para a redução de perdas no campo, eliminação de contaminantes, melhor aproveitamento de resíduos industriais, eficiência energética, “fair trade”, dentre outros.

**Geo**



**Dados**





# POTENCIALIZADES E DESAFIOS DA FRUTICULTURA/CAJUCULTURA

## Principais produtores mundiais\*



**China**  
137,06



**Índia**  
71,07



**Brasil**  
38,36

\*Produção em milhões de toneladas, conforme dados de 2012 da Organização das Nações Unidas para Alimentação e Agricultura (FAO).

- Mercado mundial de frutas movimenta US\$ 30 bilhões/ano.
- No Brasil, é um mercado de US\$ 250 milhões, com potencial de crescimento anual médio de 25%.
- 60% da produção brasileira é exportada.
- Os principais compradores são os países desenvolvidos, na Europa (Alemanha, Inglaterra, Itália, França), EUA, Canadá e Japão
- Desafios : agroindustrialização, infraestrutura de transporte e logística , perdas pós-colheita, irrigação

**Visão Estratégica, Instituições Eficientes, Logística, Inovação**



# AS ROTAS E O BIOREGIO



- 2023: Parceria MIDR, UFCG
- Implantação do Centro de Bioeconomia, Biotecnologia Médica e Inovação na Caatinga – CEBBI Caatinga



## BIOREGIO

PROGRAMA DE BIOECONOMIA  
E DESENVOLVIMENTO REGIONAL  
SUSTENTÁVEL

### Biodiversidade Baixo Carbono CEIS

- Cosmocêutica
- Homeopáticos
- Fitoterápicos
- Óleos Essenciais

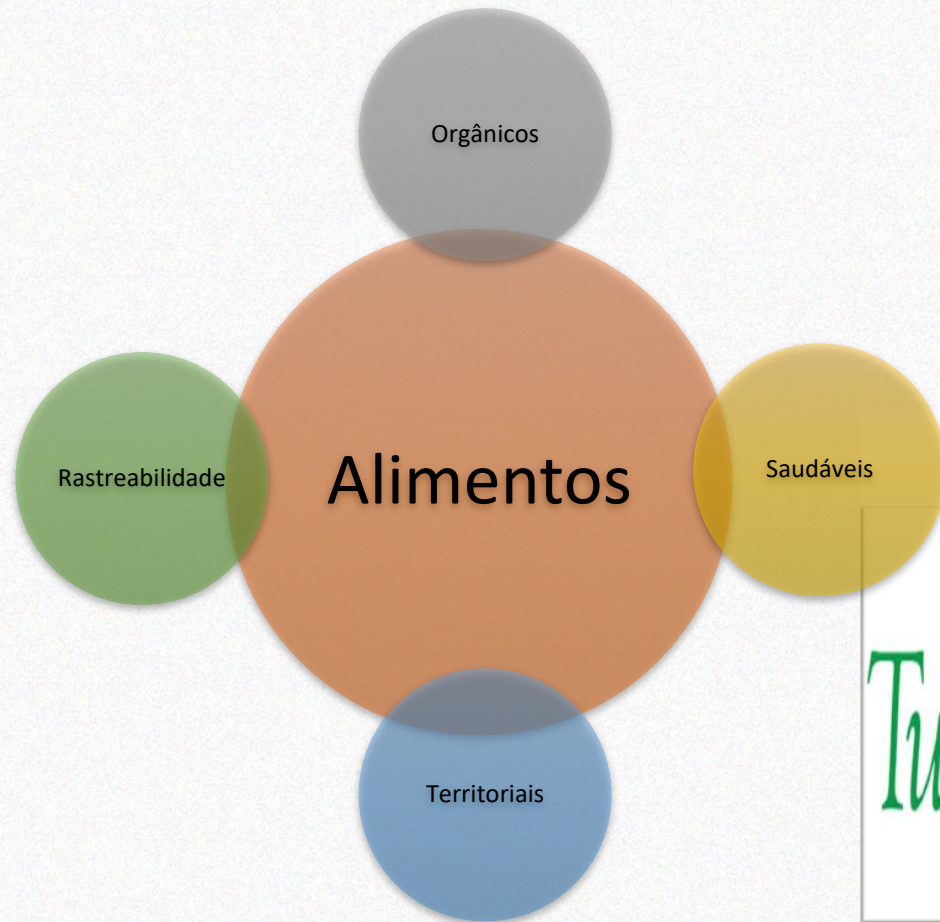




**PLANO SETORIAL  
PARA ADAPTAÇÃO À  
MUDANÇA DO CLIMA  
E BAIXA EMISSÃO DE  
CARBONO NA  
AGROPECUÁRIA  
COM VISTAS AO  
DESENVOLVIMENTO  
SUSTENTÁVEL**



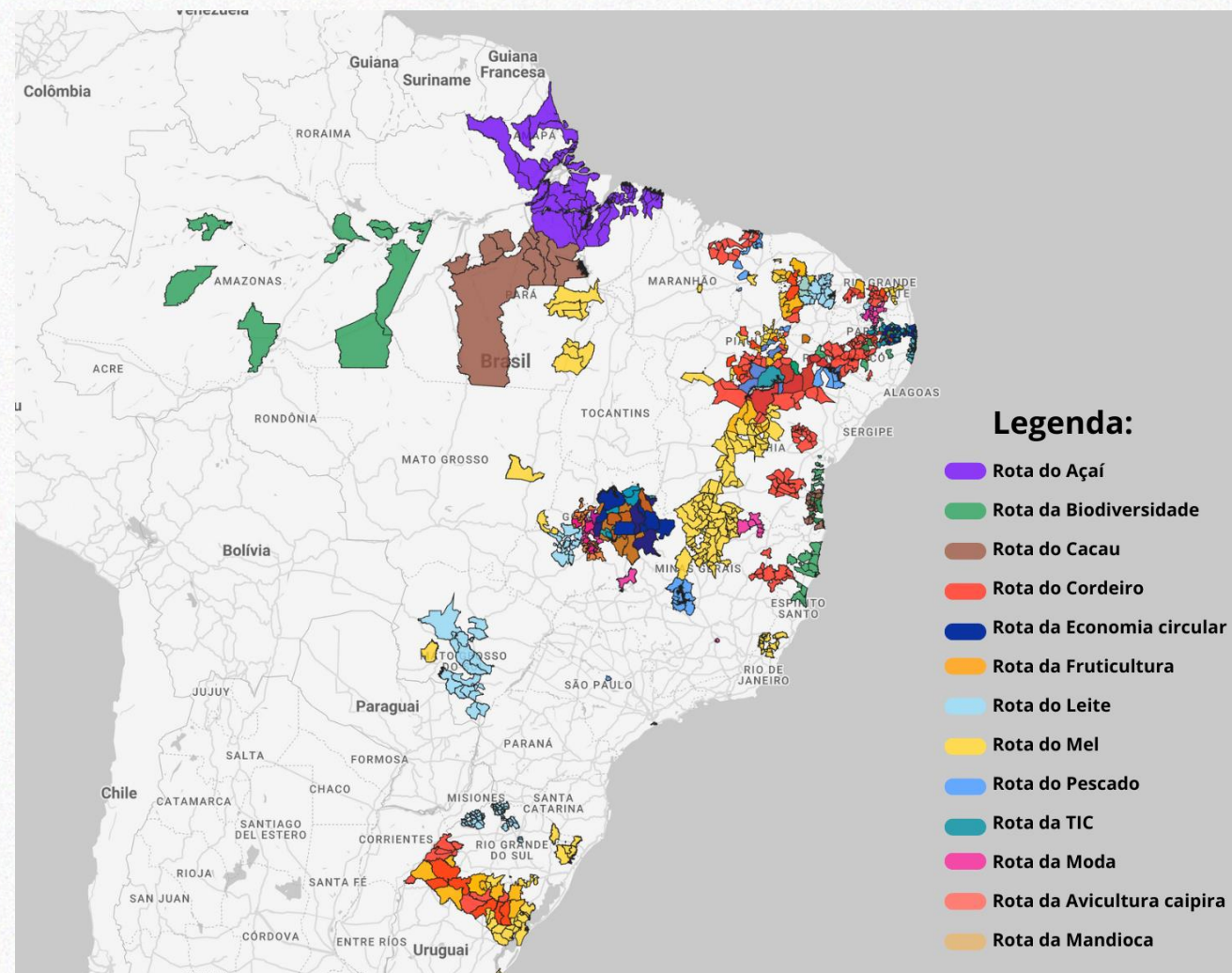
# PI, CE, RN





# Resultados alcançados

- Brasil: 13 Rotas existentes em 69 Polos, 1.249 municípios e 18 UF
- Rota da Fruticultura: 5 polos existentes em 4 UF e 75 municípios.
- Polo da Fruticultura Alagoana
- Polo da Fruticultura do Cariri e Centro-Sul Cearenses
- Polo da Fruticultura RIDE DF
- Polo da Fruticultura da Região Metropolitana de Goiânia
- Polo da Fruticultura do Vale do São Patrício





**Grata!**

**Adriana Melo Alves**

**Secretária de Políticas de Desenvolvimento  
Regional e Territorial**

**MINISTÉRIO DA  
INTEGRAÇÃO E DO  
DESENVOLVIMENTO  
REGIONAL**

