

# Fazenda Santa Brígida: Ipameri-GO

## iLPF no Cerrado

Engenheiro Agrônomo MSc **Roberto José de Freitas**



Universidade  
Estadual de Goiás  
**IPAMERI-GO**



# Fazenda Santa Brígida

Ipameri-GO

## Legenda

 Caminho sem título

Google Earth

Image © 2018 DigitalGlobe

© 2018 Google



1 km

Coordenadas:  $17^{\circ} 39' 31''$  S /  $48^{\circ} 12' 29''$  W

Altitude média 820 m

Pluviometria média anual 1.500 mm



# Breve histórico



**iLPF desde 2006**

**Pastagens de 1980 até 2006**

**Cerrado até a década de 1970**







**Fazenda Santa Brígida 2006: Pecuária extensiva**

**Pastagens degradadas- 0,5 UA/ha**

**Objetivo com ILP: corrigir pastos com agricultura (custo zero)**











# Processos introdução iLP

**1º passo** – conversão das pastagens em lavouras de soja

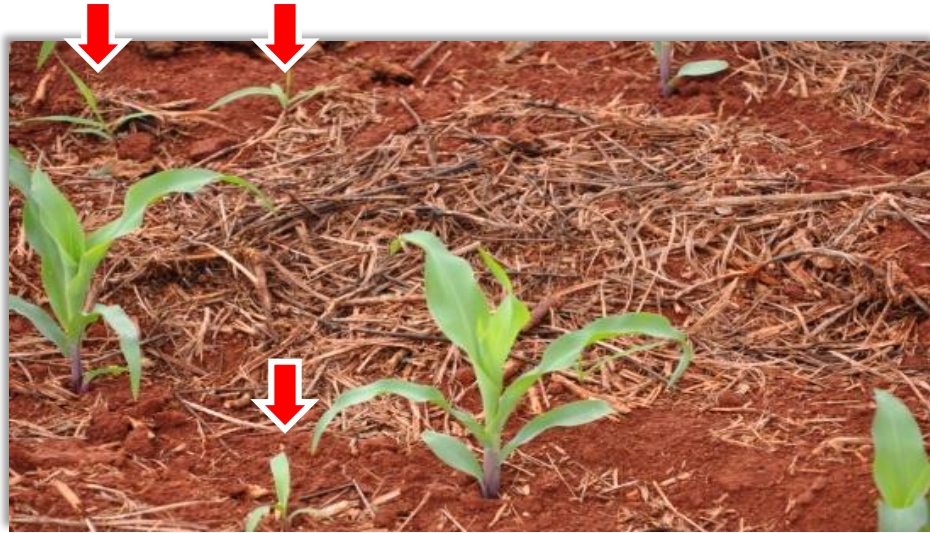
» **Revolvimento e correção química intensiva do solo**





# Processos

2º passo – introdução do consórcio milho/braquiária









# Processos

## 3º passo – ingresso efetivo na iLP





# Processos

**4º passo** — Após correção plena do solo, soja precoce e diversificação



Soja precoce/médio



milho safrinha grão/silagem



sorgo grão



milheto





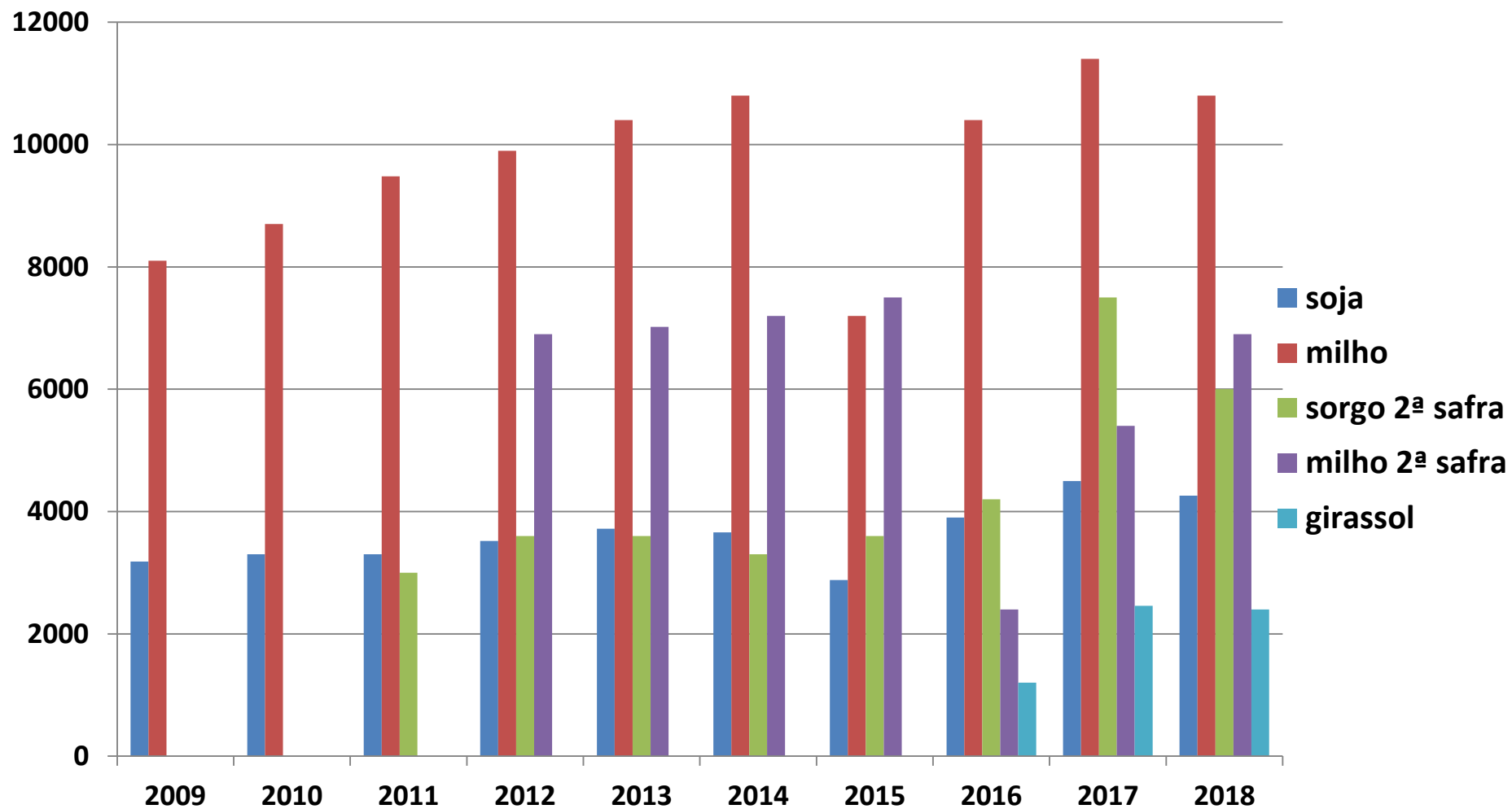
# Processos

## 5º passo — Recuperação de pastos com iLPF





## Evolução produtividade agricultura: kg ha<sup>-1</sup>







Pecuária Santa Brígida: **2006 = 0,5 UA/ha = 2,5 @/ha**  
**2016 = 4,0 UA/ha = 25 @/ha**



# Uso área agrícola integrada atual

Ano	Gleba 1	Gleba 2	Gleba 3	Gleba 4
1	Milho verão + B.brizantha/ boi	Soja médio + sorgo grão/boi	Soja prec.+ milho safrinha + B ruziziensis/boi	Soja s.precoce + girassol /B briz. Payaguás /Boi
2	Soja médio + sorgo grão/boi	Soja prec.+ milho safrinha + B ruziziensis/boi	Soja s.precoce + girassol /B briz. Payaguás /Boi	Milho verão + B.brizantha/ boi
3	Soja prec.+ milho safrinha + B ruziziensis/boi	Soja s.precoce + girassol /B briz. Payaguás /Boi	Milho verão + B.brizantha/ boi	Soja médio + sorgo grão/boi
4	Soja s.precoce + girassol /B briz. Payaguás /Boi	Milho verão + B.brizantha/ boi	Soja médio + sorgo grão/boi	Soja prec.+ milho safrinha + B ruziziensis/boi

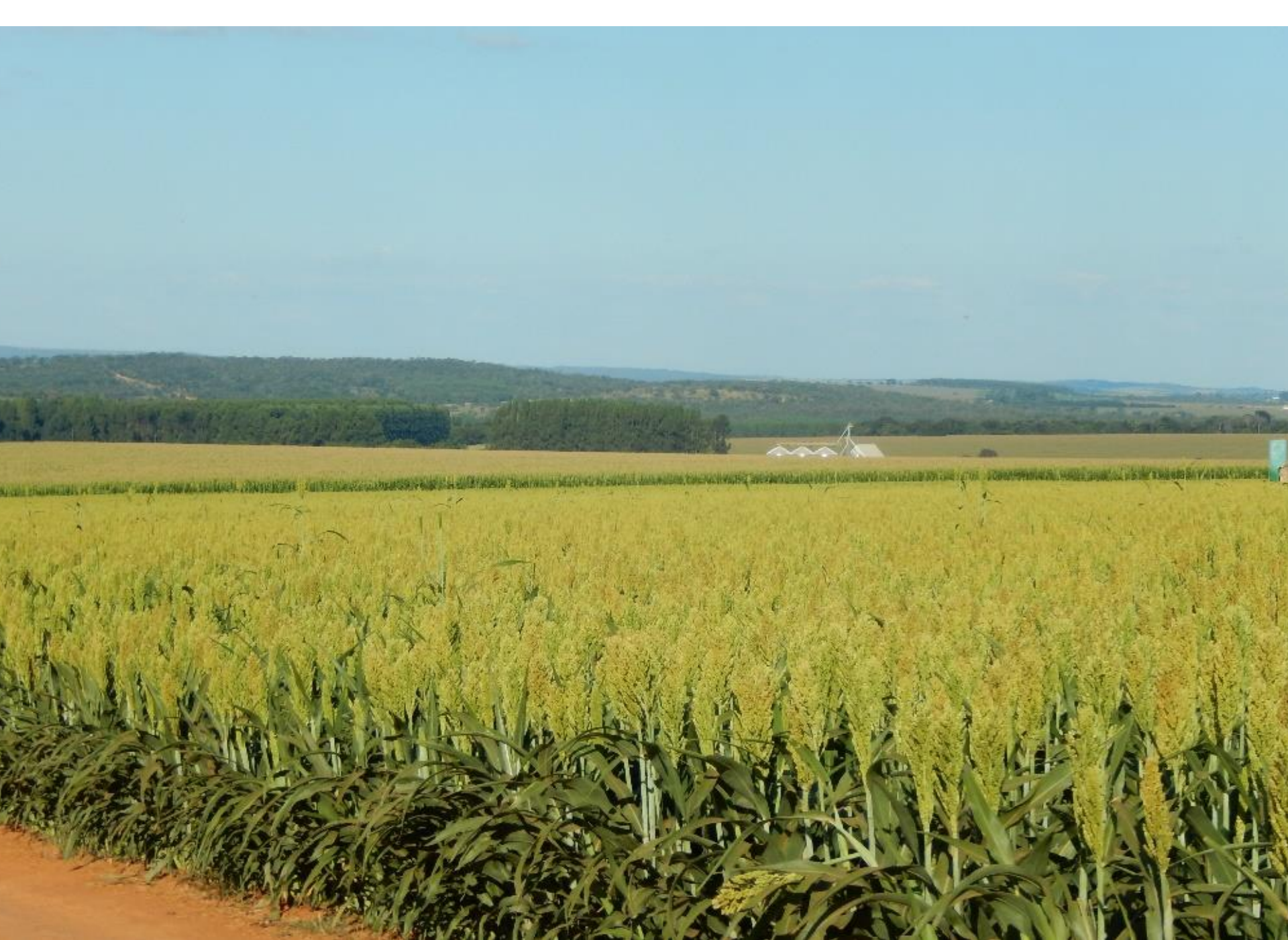






























# Divulgação do ILPF- Santa Brígida:

## Unidade de referência tecnológica da Embrapa





# Divulgação do ILPF- Santa Brígida:

## 13 Dias de Campo anuais: 10.000 participantes





1º dia de Campo 2007













Em 2012, formada associação de empresas privadas, de apoio a pesquisas e divulgação da Integração.





## Visita Ministro Mangabeira: gestação do plano ABC





# Visitantes



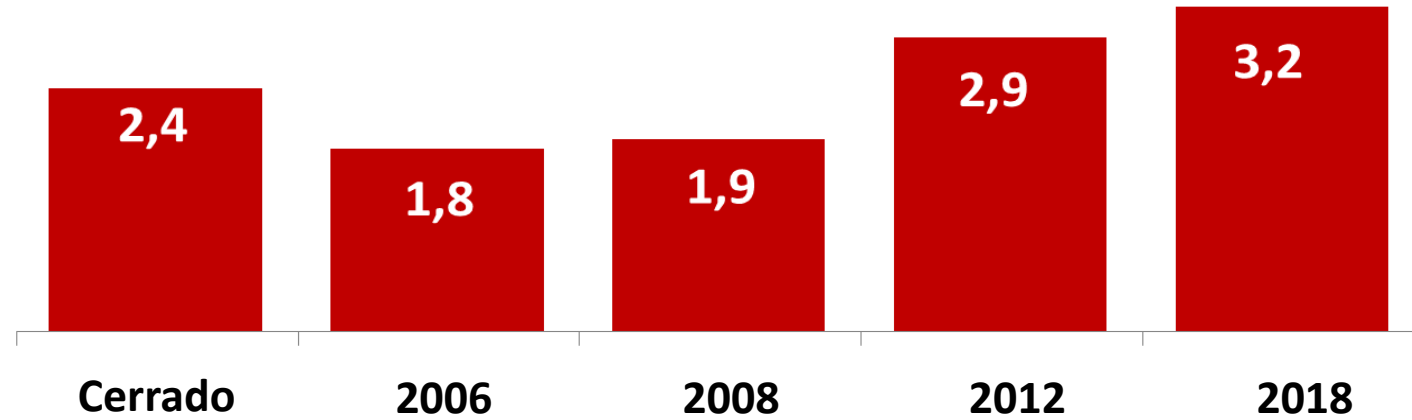


# Divulgação Imprensa





# Matéria Orgânica: 00-20 cm (%)



**Cerrado  
típico original**



**26 anos de  
pastagem**



**12 anos de iLP**





# Conservação de água





## Recomposição vegetação nativa matas ciliares: conservação de água, proteção fauna e flora





## **Recomposição vegetação nativa matas ciliares: conservação de água, proteção fauna e flora**















## Santa Brígida 2006.

-Pastagem degradada  
0,5 UA/ha

-Fazenda Inajá 1.200 ha  
também  
Pastagem degradada

-Rebanho total 1200  
cabeças

Produção: 400 bois  
gordos/ano

3 funcionários

**Objetivo:** usar  
agricultura para  
amortizar reforma de  
pastos.



## Santa Brígida 2019

-Expansão agricultura para áreas arrendadas (total plantado 2.200 ha verão e 1.200 ha safrinha

-Fazenda arrendada para pecuária 800 ha

Produção: 97.000 sc soja  
70.000 sc milho  
20.000 sc sorgo  
20.000 sc girassol  
2.200 bois gordos  
100 ha eucalipto

20 funcionários





# Santa Brígida 2006





# Santa Brígida 2019







**Santa Brígida 2019**





## Santa Brígida 2019

### Objetivos:

- Ganhos de produtividade através do sinergismo Lavoura-Pecuária;
- Conservação água;
- Melhoria gradual do perfil do solo (química e biológica)
- Produção alimentos/fixação de carbono



# Considerações Finais

O sistema consiste na escolha pragmática das técnicas de produção, sem considerações ideológicas, conciliando as melhores alternativas consideradas.

## Agricultura Intensiva

- » Uso intensivo de fertilizantes;
- » Mecanização plena;
- » Defensivos químicos ;
- » Sementes melhoradas;
- » Cultivares OGM;

&

## Agroecologia

- » Rotação de culturas e cultivos consorciados
- » Diversidade biológica;
- » Solo com cobertura vegetal;
- » Plantio direto na palha;





**“A estrada da vida pode ser longa e áspera, faça-a longa e suave,  
caminhando e cantando com as mãos cheias de sementes”** Cora Coralina

**Fazenda Sta Brígida: 64 3491 5629 / [fazstabrigida@yahoo.com.br](mailto:fazstabrigida@yahoo.com.br)**  
**Roberto Freitas: 64 9 9221 80 11 / [rjf05@uol.com.br](mailto:rjf05@uol.com.br)**