



AUDIÊNCIA PÚBLICA SENADO FEDERAL

lêdo Bezerra Sá

Brasília, 08 de agosto de 2019.

ESTUDOS E PROPOSTAS APRESENTADAS

Foram apresentadas **cinco alternativas de delimitação da Região Semiárida do Nordeste** pelas **várias instituições participantes** do Grupo Interministerial de Trabalho: a) Índice de Aridez de Thorntwaite, apresentado conjuntamente pela CODEVASF e SRH do MMA, bem como pela **EMBRAPA** e ANA; b) Fator de Risco de Ocorrência de Seca, sugerido pela ANA; c) Unidades Geossistêmicas, apresentadas pelo Banco do Nordeste em colaboração com a FUNCEME; d) Isoieta de 800mm, defendida pela SUDENE; e e) Percentual Diário de Déficit Hídrico, apresentado por INPE/CPTEC.



Critérios de Avaliação

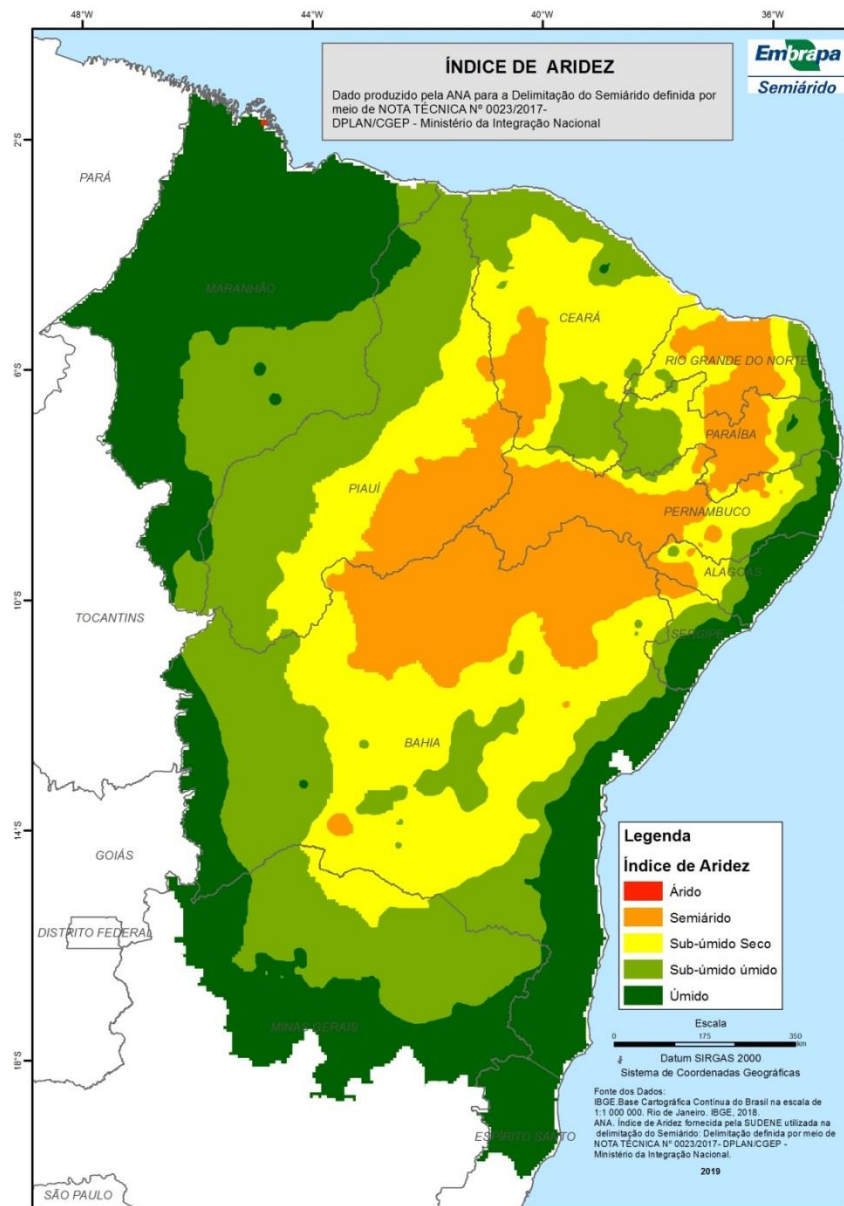
Tendo em vista a **necessidade de escolher a proposta mais adequada** à operacionalização das políticas públicas mais diretamente ligadas à promoção do desenvolvimento econômico da Região Semiárida, a **Secretaria de Políticas Regionais adotou os seguintes critérios:**

- a) Compatibilidade com os objetivos;**
- b) Consistência técnica;**
- c) Objetividade;**
- d) Operacionalidade;**
- e) Viabilidade política.**



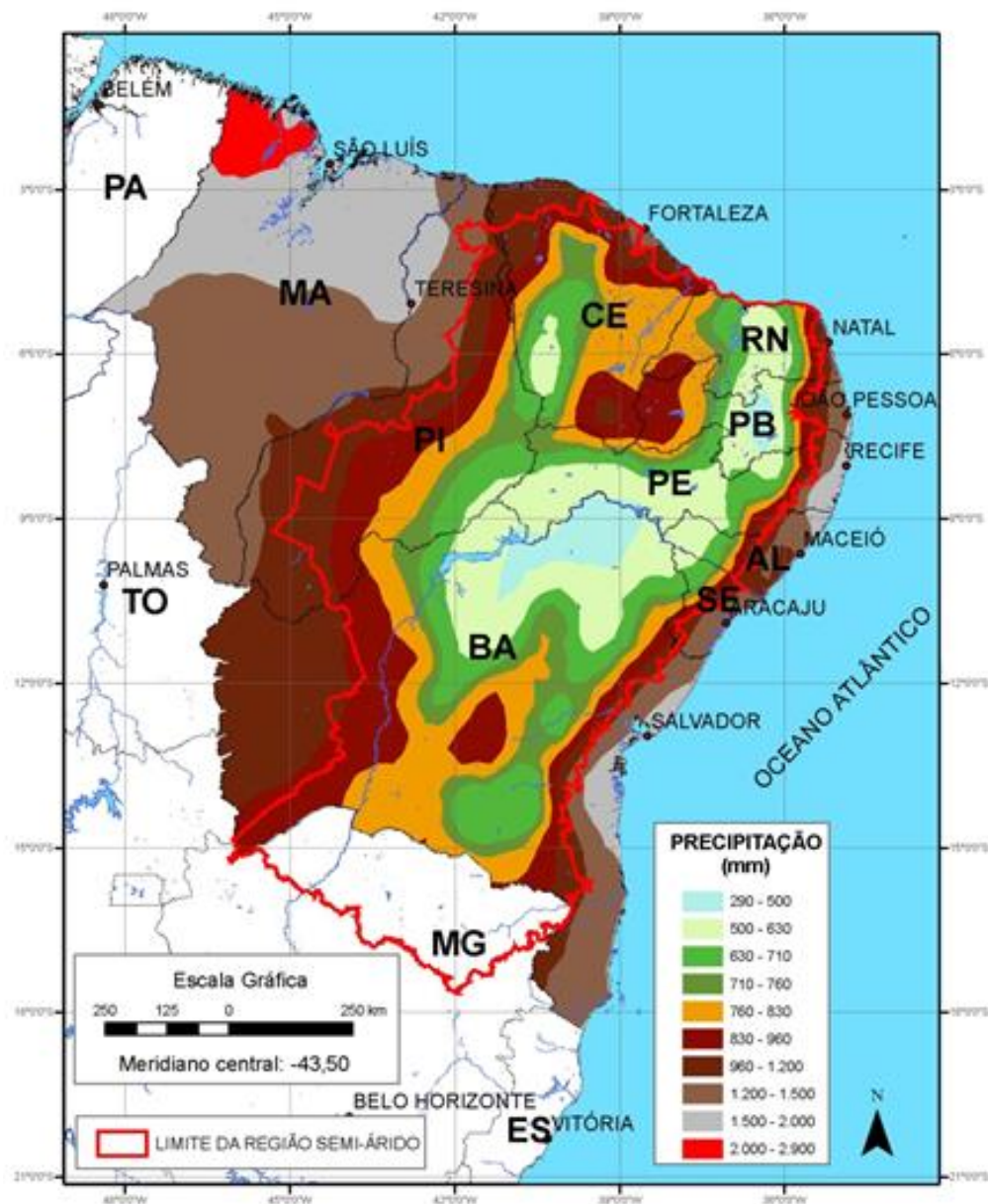
Índice de aridez	classificação
$IA < 0,05$	hiper árido
$0,05 < IA < 0,20$	árido
$0,20 < IA < 0,50$	semiárido
$0,50 < IA < 0,65$	subúmido seco
$0,65 < IA < 1,00$	subúmido úmido
$IA > 1,00$	úmido

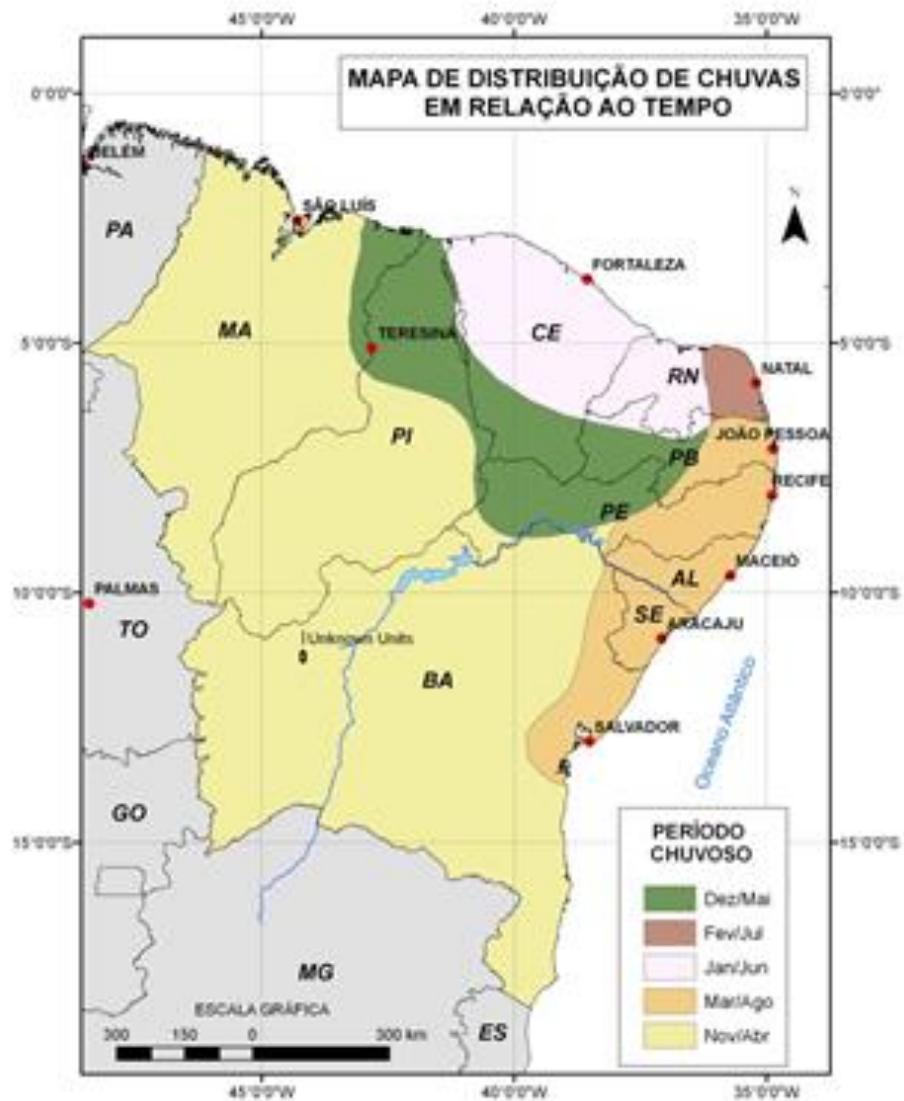




Unidade da Federação	Municípios no SAB		Área no SAB			População no SAB (2007) ⁽¹⁾	
	Nº	%	(km²)	% SAB	% do SAB na UF	Habitantes	% SAB
PI	127	11,2	150.454,30	15,3	59,9	1.026.537	4,7
CE	150	13,2	126.514,90	12,9	86,8	4.552.398	20,7
RN	147	13,0	49.589,90	5,0	93,4	1.696.915	7,7
PB	170	15,0	48.785,30	5,0	86,6	2.044.185	9,3
PE	122	10,8	86.710,40	8,8	88,0	3.468.107	15,7
AL	38	3,4	12.686,90	1,3	45,6	878.723	4,0
SE	29	2,6	11.175,60	1,1	50,9	421.945	1,9
BA	265	23,4	393.056,10	40,0	69,7	6.729.102	30,5
MG	85	7,5	103.590,00	10,5	17,7	1.222.153	5,5
SAB	1.133	100,0	982.563,40	100,0		22.040.065	100,0



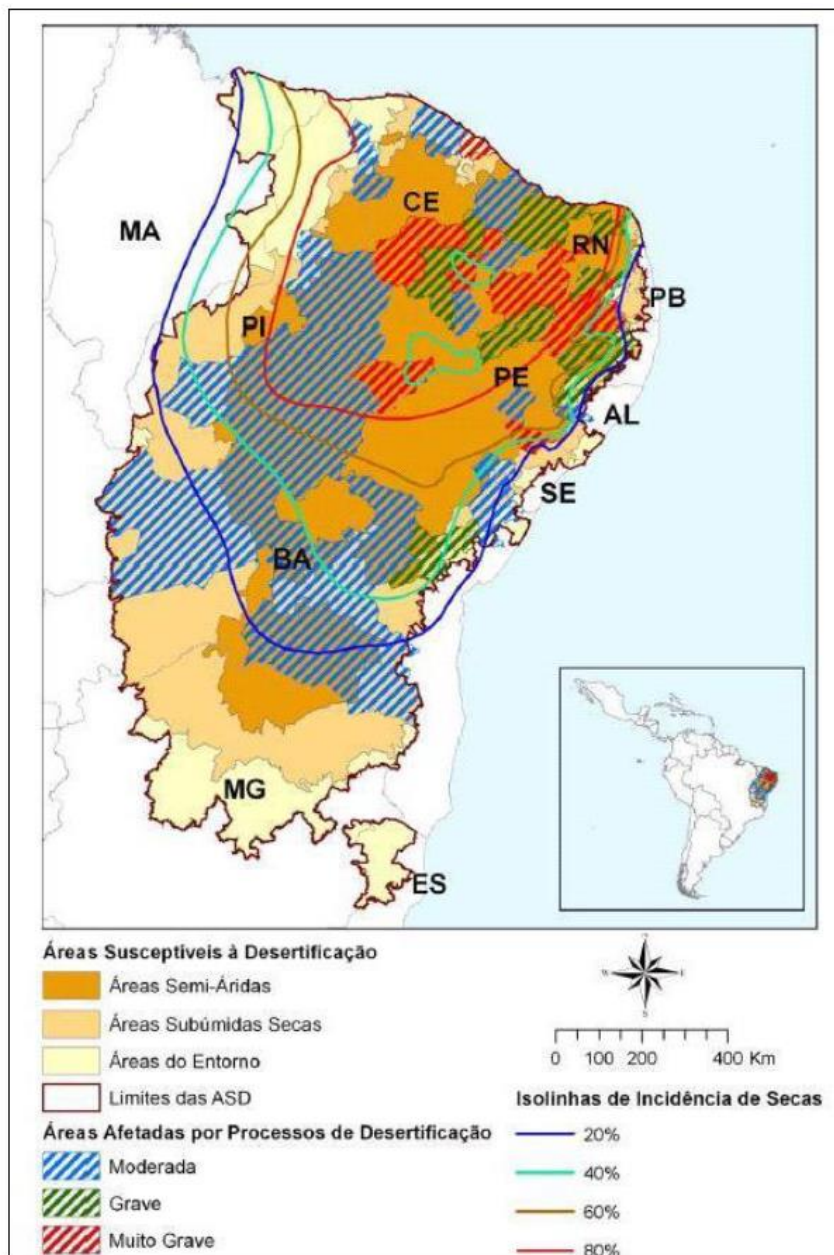




Fonte: Adaptação feita a partir de Rebouças
(Hidrologia das Secas) - 1972

EXECUÇÃO TÉCNICA:





**Quadro 1 - Acréscimo do Quantitativo de Municípios Aptos
a integrar o Semiárido da área de Atuação da SUDENE**

Estado	Qtde de Municípios aprovados pela Resolução CONDEL nº 107/2017 (a)	Qtde. de Municípios acrescidos ao Anexo “A” da Resolução CONDEL nº 107/2017 após recursos interpostos (b)	Qtde. de Municípios acrescidos ao Anexo “A” da Resolução CONDEL nº 107/2017 segundo contiguidade (c)	TOTAL (a+b+c)
Maranhão	-	2	-	2
Piauí	164	21	-	185
Ceará	165	5	5	175
Rio G. do Norte	147	-	-	147
Paraíba	170	6	18	194
Pernambuco	122	1	-	123
Alagoas	38	-	-	38
Sergipe	29	-	-	29
Bahia	269	8	1	278
Minas Gerais	85	6	-	91
TOTAL	1.189	49	24	1.262





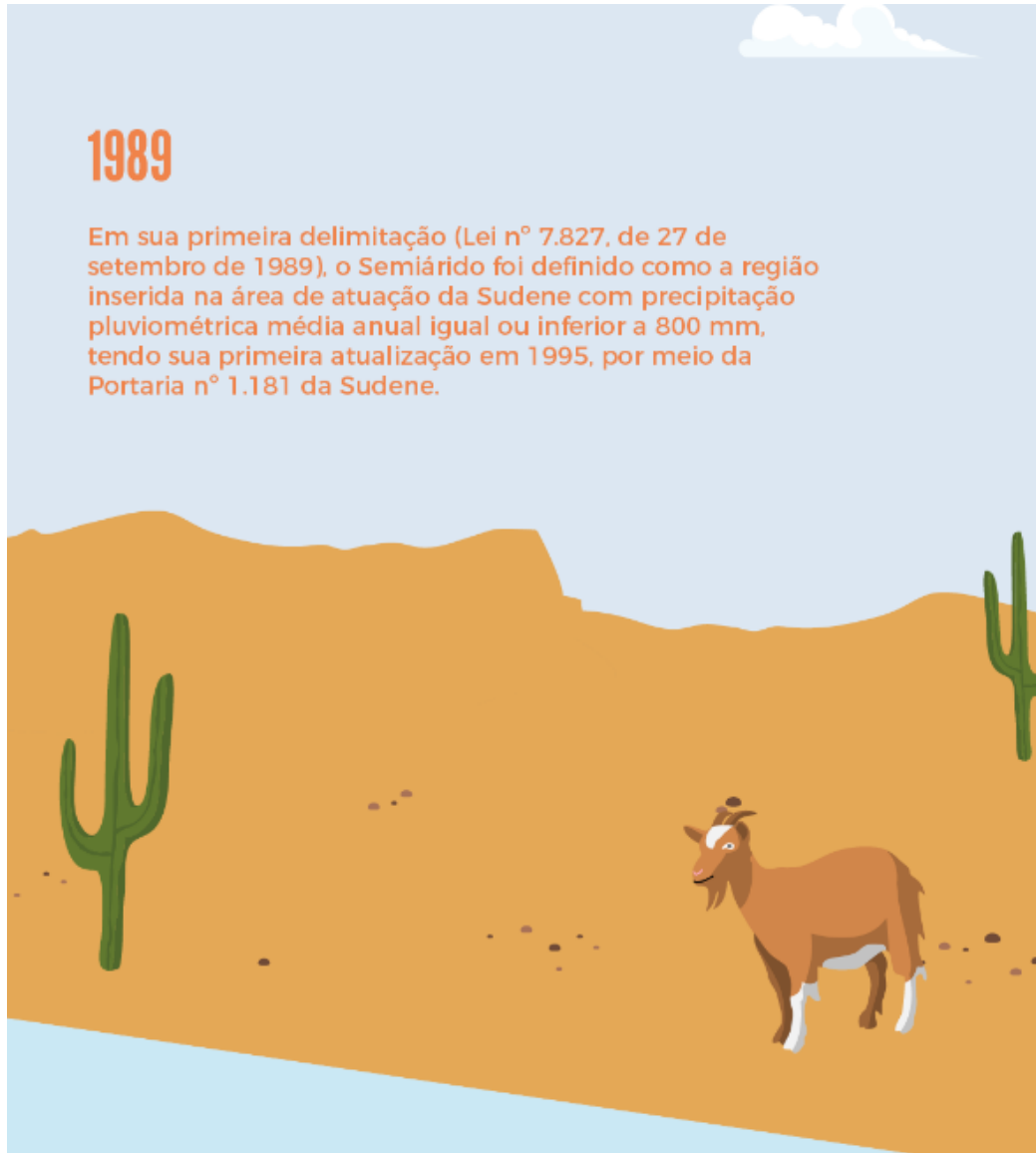
DELIMITAÇÃO DO SEMIÁRIDO

Saiba quando ocorreu a primeira
definição deste território e o que
mudou desde então



1989

Em sua primeira delimitação (Lei nº 7.827, de 27 de setembro de 1989), o Semiárido foi definido como a região inserida na área de atuação da Sudene com precipitação pluviométrica média anual igual ou inferior a 800 mm, tendo sua primeira atualização em 1995, por meio da Portaria nº 1.181 da Sudene.



2004-2005

Em 29 de março de 2004, através da Portaria Interministerial nº 6, foi constituído o Grupo de Trabalho Interministerial (GTI) para delimitação do novo Semiárido brasileiro. Em 09 de março de 2005, a Portaria Interministerial nº 01 definiu critérios para a inclusão de municípios no Semiárido:

- Precipitação pluviométrica média anual inferior a 800 milímetros;
- Índice de aridez de até 0,5 considerando o período entre 1961 e 1990;
- Risco de seca maior que 60%;

Além de preservada a contiguidade da região, esta metodologia foi aplicada consistentemente a todos os municípios que pertenciam à área de atuação da Sudene à época, resultando em 1.135 municípios.

ESTADOS MUNICÍPIOS NO SEMIÁRIDO

Alagoas	38
Bahia	266
Ceará	150
Espírito Santo	-
Maranhão	-
Minas Gerais	85
Paraíba	170
Pernambuco	122
Piauí	128
Rio Grande do Norte	147
Sergipe	29
TOTAL	1.135

2014 - julho de 2017

De acordo com as recomendações do relatório do GTI, em razão de possíveis mudanças climáticas, a delimitação do Semiárido deveria ser revista a cada década. Desta forma, o Ministério da Integração Nacional criou, em 27 de maio de 2014, um novo Grupo de Trabalho (GT-2014) que, após revisões, decidiu manter tanto os critérios estabelecidos pelo GTI em 2005 quanto a questão da contiguidade, atualizando apenas os dados para o período de 1981-2010. Como resultado, a nova delimitação foi composta por 1.189 municípios.

O relatório conclusivo do GT-2014, assim como sua minuta de resolução, foram submetidos à apreciação e aprovados em 27 de julho de 2017 na XXIª reunião do Conselho Deliberativo (CONDEL) da Sudene, permitindo aos Estados apresentar à esta Superintendência, no prazo de até 60 dias, recursos à delimitação proposta. Os estados do Maranhão, Paraíba, Ceará, Rio Grande do Norte e Bahia recorreram a fim de incluir municípios no Semiárido.

ESTADOS MUNICÍPIOS NO SEMIÁRIDO

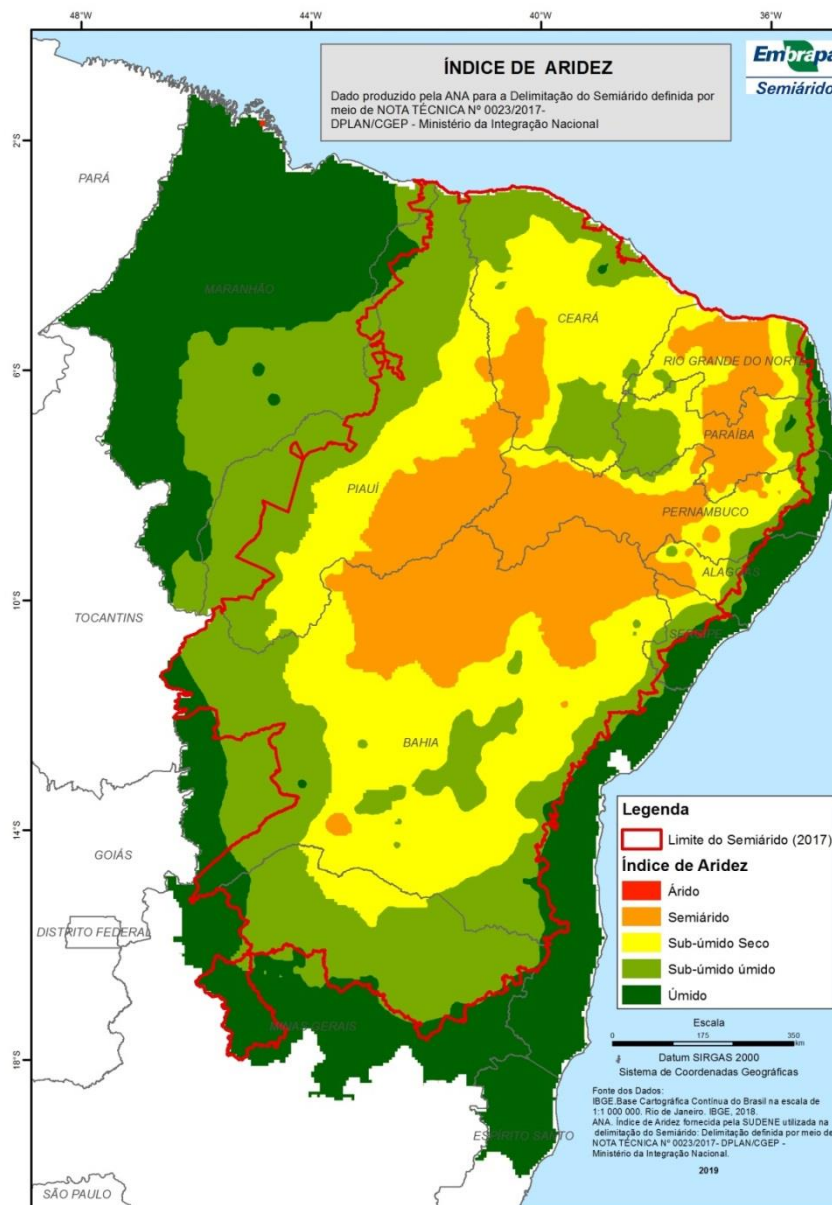
Alagoas	38
Bahia	269
Ceará	165
Espírito Santo	-
Maranhão	-
Minas Gerais	85
Paraíba	170
Pernambuco	122
Piauí	164
Rio Grande do Norte	147
Sergipe	29
TOTAL	1.189

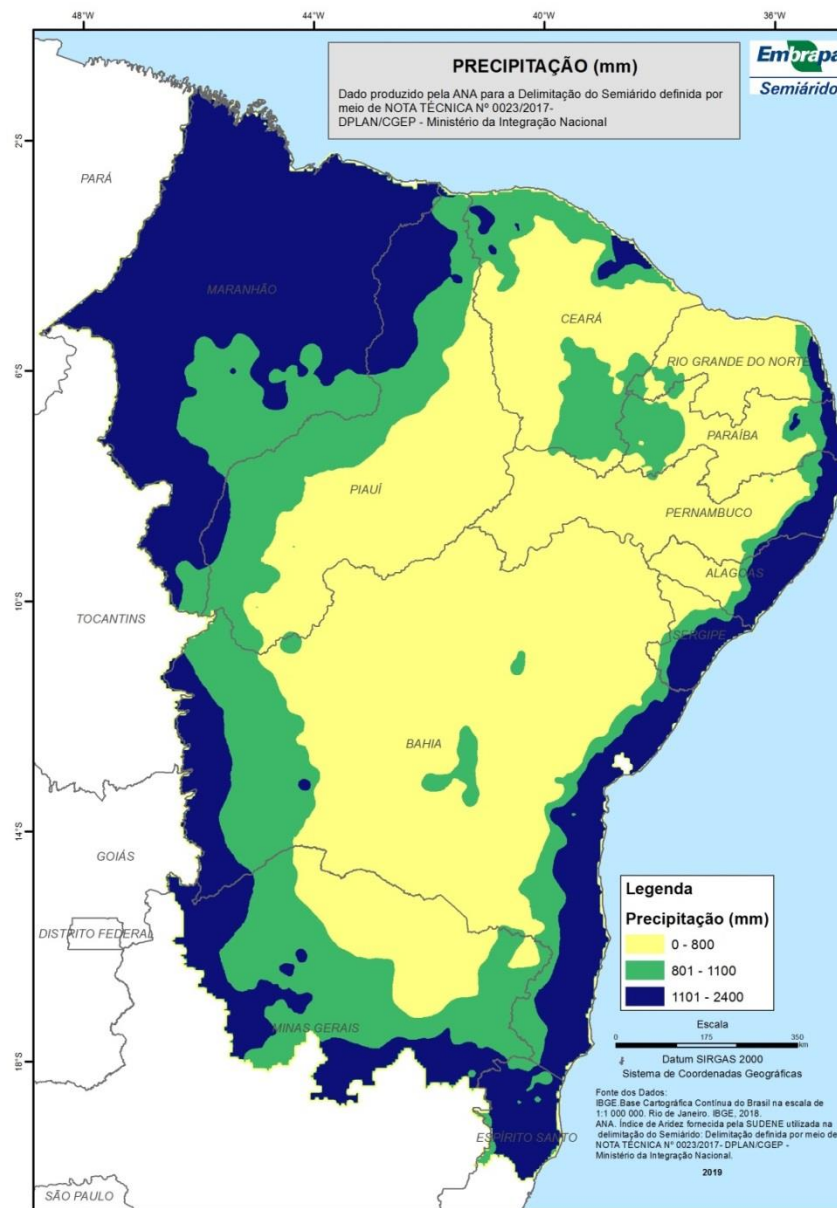
2017 (novembro)

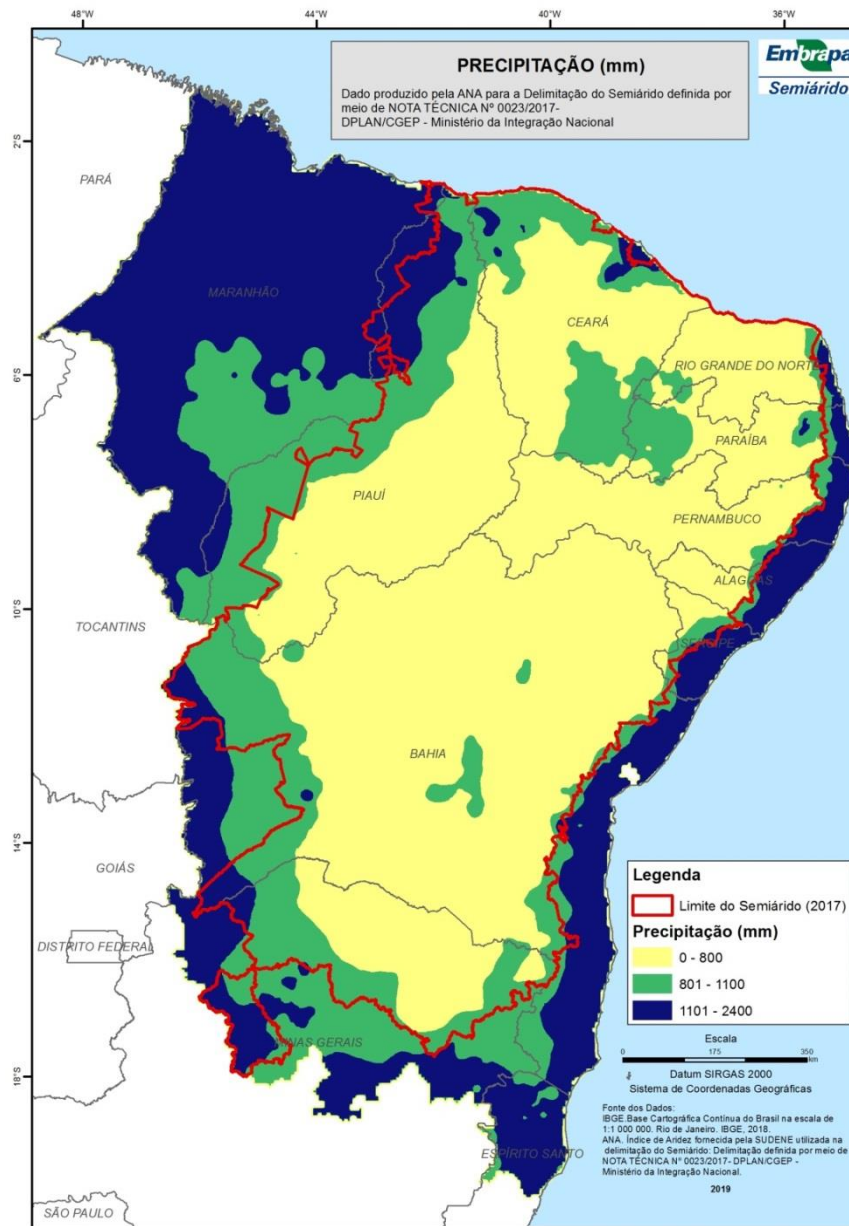
O GT-2014, após a análise das solicitações dos estados e recálculo dos indicadores, sugeriu a inclusão de 49 municípios à delimitação. A Sudene, após análise do novo relatório, sugeriu ao CONDEL que, além daqueles municípios acrescentados pela revisão do GT-2014, fossem incluídos mais 24 municípios oriundos dos recursos dos estados que fazem fronteira com o limite do Semiárido, sendo 22 municípios por variabilidade nos indicadores, e dois municípios por contiguidade.

Desta forma, o CONDEL, acatando as sugestões do GT-2014 e da Sudene, por meio da Resolução nº115, de 23 de novembro de 2017, definiu o novo Semiárido com 1.262 municípios.

ESTADOS	MUNICÍPIOS NO SEMIÁRIDO
Alagoas	38
Bahia	278
Ceará	175
Espírito Santo	-
Maranhão	2
Minas Gerais	91
Paraíba	194
Pernambuco	123
Piauí	185
Rio Grande do Norte	147
Sergipe	29
TOTAL	1.262







Estado	2004-2005	2014-07/2017	11/2017	08/2019 (Proposta)	Municípios Incluídos (precipitação entre 800 a 1100mm)
Alagoas	38	38	38	51	13
Bahia	266	269	278	343	65
Ceará	150	165	175	177	2
Espírito Santo				9	9
Maranhão			2	18	16
Minas Gerais	85	85	91	148	57
Paraíba	170	170	194	211	17
Pernambuco	122	122	123	151	28
Piauí	128	164	185	198	13
Rio G. do Norte	147	147	147	159	12
Sergipe	29	29	29	38	9
Total	1135	1189	1262	1503	241

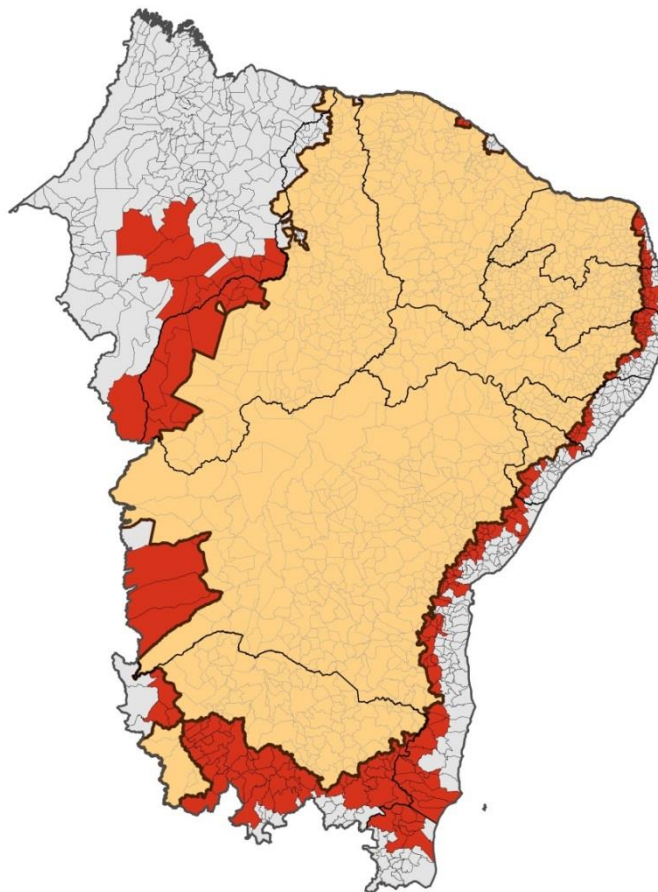


Expansão do Semiárido brasileiro

Ano	Km ²	Municípios	
2015	1.038.011	1.189	9,0%
2017	1.130.448	1.262	24,0%
2019(proposta)	1.399.197	1.503	35,0%



ANÁLISE DA DELIMITAÇÃO DO SEMIÁRIDO



Legenda

- Área de atuação da Sudene (total de 1.990 municípios)
- Delimitação do Semiárido vigente - (1.262 municípios)
- Municípios abrangidos pela isolinha 1.100 mm de precipitação (241 municípios)
- Municípios da área de atuação da Sudene localizados fora do Semiárido (487 municípios)



Grato pela atenção

Contato: iedo.sa@embrapa.br

