

Departamento de Inteligência Mercadológica e Competitiva do Turismo (DIMEC)
Coordenação-Geral de Produtos Turísticos (CGPRO)

TURISMO HISTÓRICO, CÍVICO E CULTURAL

Desafios do Retorno Pós-Pandemia

MINISTÉRIO DO
TURISMO



PÁTRIA AMADA
BRASIL
GOVERNO FEDERAL

PRINCIPAIS TENDÊNCIAS 2021

Biossegurança,
higienização e
limpeza são
prioridades

Proximidade,
turismo
rodoviário e
experiências
“hiperlocais”

Nômades
digitais e
trabalho
remoto

Turismo de
isolamento, ar
livre e de
Natureza

Viagem com a
família ou
entre amigos
(grupos
pequenos)

Tours virtuais,
experiências
digitais e
tecnologias
aliadas ao
turismo

Busca por
sustentabilidade
e viagens com
impacto social
positivo

Flexibilidade e
transparência
nas compras
de viagens

Viagens de
última hora

Valorização do
agente de
viagens

Testes e
vacinas para o
coronavírus
como pré-
requisito para
viajar

CENÁRIO DO TURISMO 2021



MITIGAR

os efeitos negativos da pandemia

CONSIDERAR

os protocolos de segurança

INCENTIVAR

o turismo doméstico e de proximidade

FORTALECER

o diferencial competitivo do Brasil
(ativos naturais e culturais)



**Retomada
do Turismo**

RANKING DE COMPETIVIDADE TURÍSTICA

Como está o posicionamento do Brasil?



32º
no Ranking de
COMPETITIVIDADE



2º
em Recursos
NATURAIS



9º
em Recursos
CULTURAIS

DIFERENCIAL COMPETITIVO

Cultural



9º país em atrativos culturais no ranking de competitividade



14 Patrimônios Culturais Mundiais no Brasil

12 Cidades Criativas UNESCO



12º posição no ranking de países com maior número de bens inscritos na UNESCO



13,4% dos turistas internacionais têm como motivação das viagens a lazer a Cultura

Turismo **CULTURAL**

Compreende as atividades turísticas relacionadas à vivência do conjunto de elementos significativos do patrimônio histórico e cultural e dos eventos culturais, valorizando e promovendo os bens materiais e imateriais da cultura, de modo a favorecer a percepção de seus sentidos e contribuir para sua preservação.



Tipos de **TURISMO CULTURAL**

Turismo Cívico

Turismo Religioso

Turismo Místico e Esotérico

Turismo Étnico

Turismo Cinematográfico

Turismo Arqueológico

Turismo Gastronômico

Enoturismo

Turismo Ferroviário

Turismo Criativo*

Fonte: Turismo Cultural: orientações básicas. (MTur, 2010)



IMPORTÂNCIA

do Turismo Cultural

Instrumento de promoção do patrimônio
cultural brasileiro

Papel educativo do turismo

Atividade legitimadora das políticas
públicas de patrimônio

Visibilidade da história e da diversidade

Contribuição como atividade econômica
nos destinos





TURISMO CULTURAL EM AÇÃO

#PRODUTOS TURÍSTICOS COMPETITIVOS



Parques Nacionais



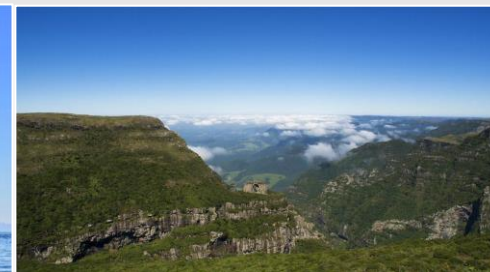
Trilhas de Longo Curso



Cicloturismo



Turismo em Águas
(Náutico, Mergulho e Pesca)



Geoparques do Brasil



Cidades Criativas



Patrimônios Mundiais



Turismo Rural



Turismo Gastronômico



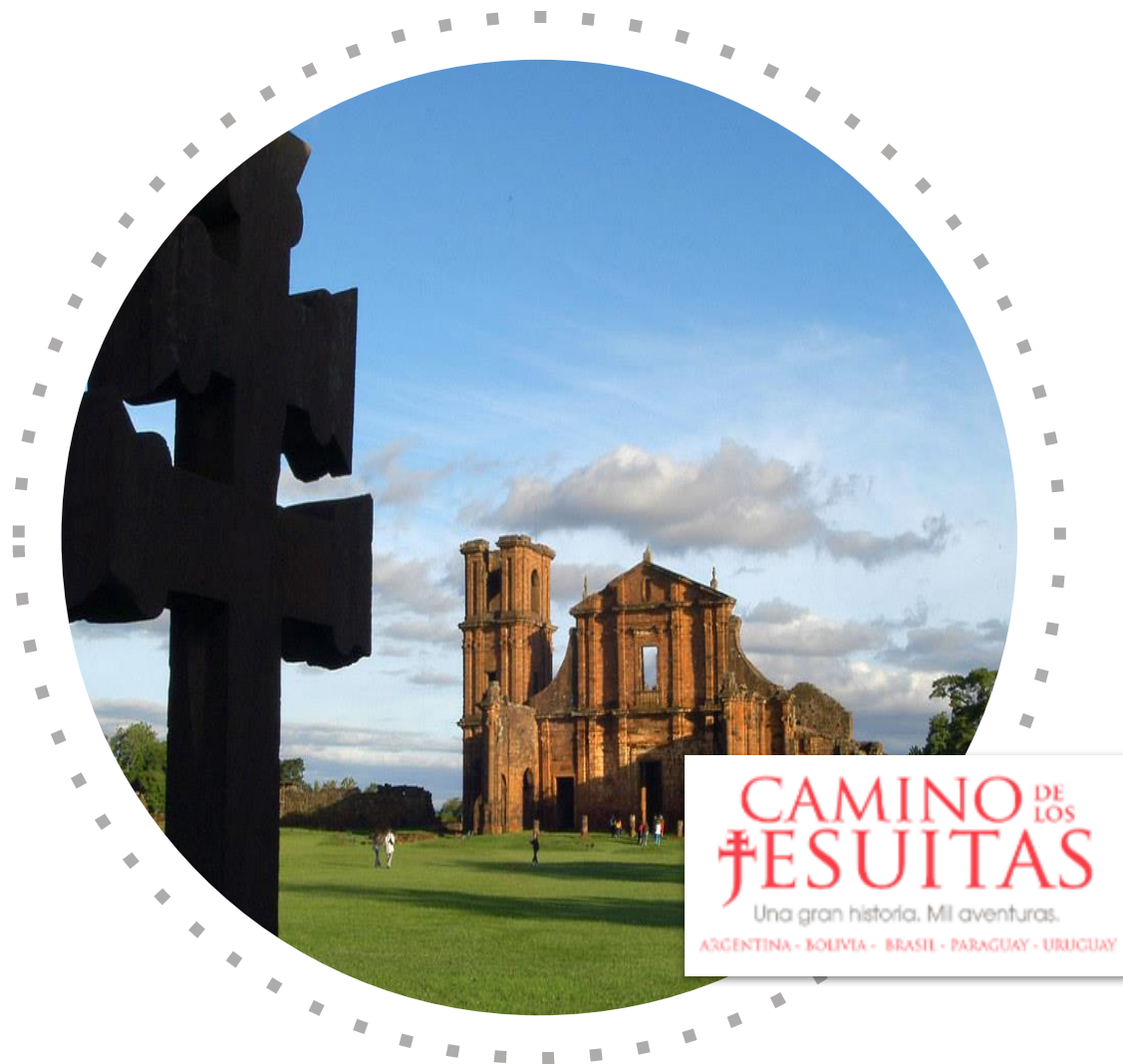
Turismo de Experiência

Turismo Cultural em Ação

CAMINHO DOS JESUÍTAS

Promover a integração regional entre 5 países sul-americanos (Argentina, Bolívia, Brasil, Paraguai e Uruguai), por meio do fortalecimento do desenvolvimento turístico do **Caminho Jesuíta**.

Em 2021, o MTur autorizou repasse para estruturar a integração viária entre os atrativos da região, apoiou a presença do projeto na ABAV 2021 e promoveu o Smart Challenge, junto a autoridades dos outros países e ao BID, com apoio da OMT, para aceleração da integração turística.



O CAMINHO DOS JESUÍTAS

O principal corredor turístico da América do Sul

www.caminodelosjesuitas.com

EXPLORE O MAPA DO CAMINHO DOS JESUÍTAS

Mais de 50 locais de patrimônios jesuítas, 19 deles declarados como Patrimônio Mundial da Unesco.



NO BRASIL

Itinerário pelas sete cidades missionárias

Uma imersão histórica e cultural nas **reduções Jesuítas guaranis** do Estado do **Rio Grande do Sul**, o extremo sul do Brasil, para compreender o significado das missões, verdadeiras cidades autossustentáveis construídas no meio da selva brasileira.

[Ver mais >](#)



Mais experiências de uma Jornada que Nunca Acaba no Brasil



Aldeias Guarani

Visitar uma aldeia Guarani é mergulhar milhares de anos na antropologia formativa da América Latina, conhecer seus costumes, seu modo de ser e de viver, poder comprar seus artesanatos ou percorrer um caminho impregnado com os componentes dessas aldeias.

[ver mais >](#)



Gaúchos

Visitar a Região Missionária do Rio Grande do Sul é conhecer as raízes onde nasceu o "gaúcho", como consequência da introdução da criação de gado nas Reduções Jesuítas.

[ver mais >](#)



Música Gaúcha e Missionária

A música Gaúcha e Missionária traz em seus acordes a base musical entre a música nativa milenar dos povos indígenas da Nação Guarani e o barroco europeu que chegou com os jesuítas.

[ver mais >](#)

SÃO MIGUEL ARCANJO era virtual

Patrimônios da Humanidade



Espectáculo Som e Luz



São Miguel Arcanjo



Museu das Missões



Fonte Missionária



Memória Missionária



www.eravirtual.org

ATRATIVOS

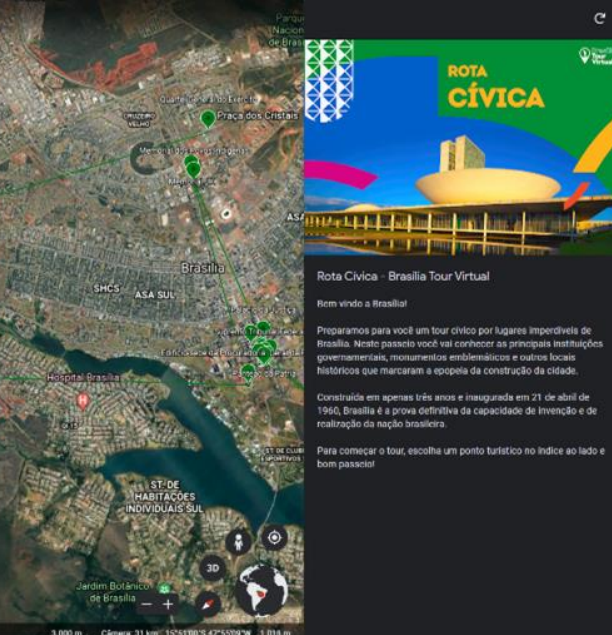
Turismo Cultural em Ação

TURISMO CÍVICO

ACT MTur-SETUR/DF

Consolidar o **turismo cívico** na Capital Federal e promover a Educação Patrimonial, por meio da preservação do contexto histórico, cultural, ambiental e turístico de **Brasília**, posicionando a cidade como **modelo de destino de Turismo Cívico de excelência no Brasil** e estimulando a economia local pelo setor de turismo.







Turismo Cultural em Ação

#Programa Nacional de TURISMO GASTRONÔMICO

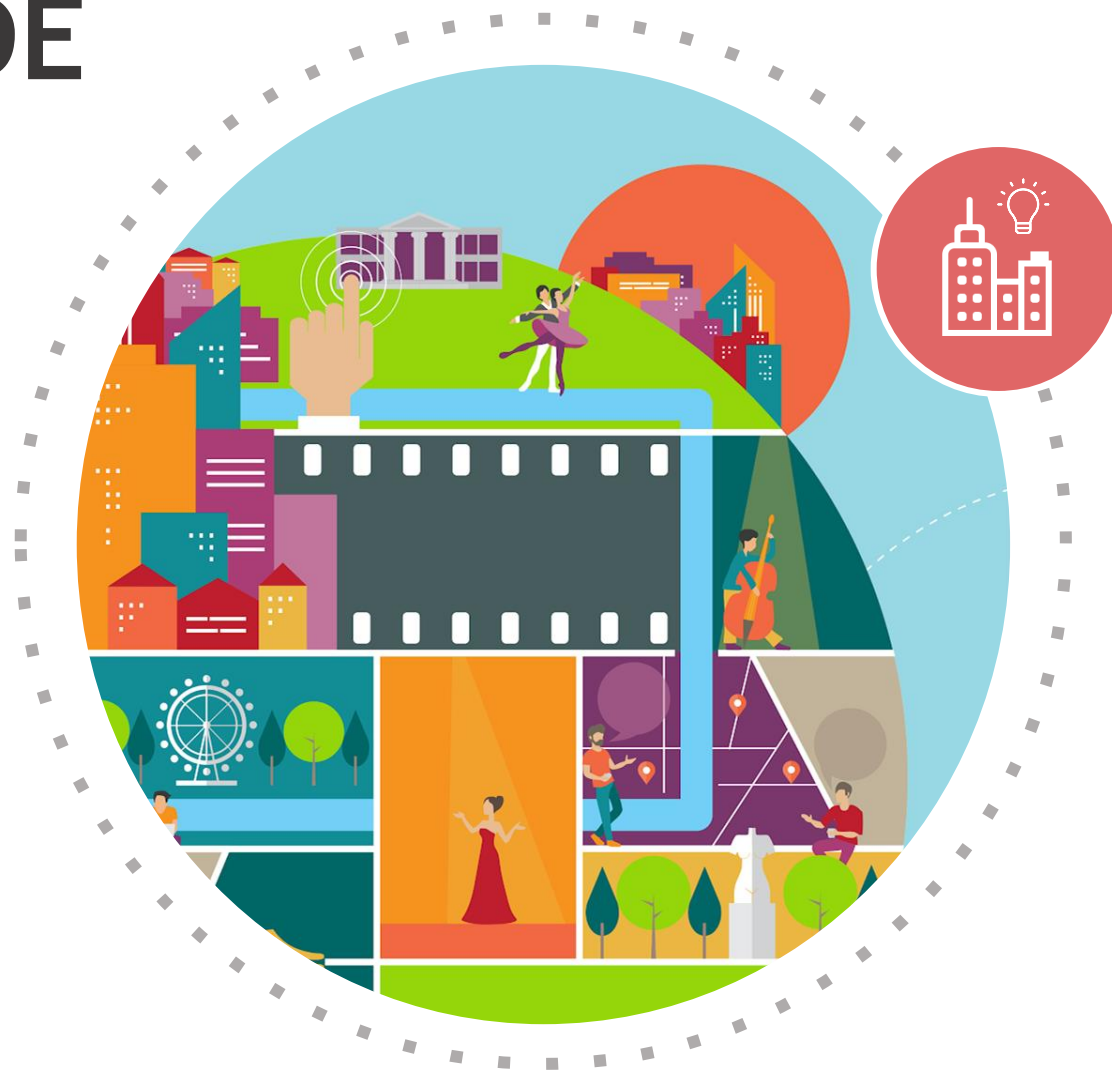
Programa constituído por um conjunto de ações para a estruturação e promoção do turismo gastronômico, de modo a posicionar o Brasil como destino de excelência em gastronomia.

Turismo Cultural em Ação

#REDE BRASILEIRA DE CIDADES CRIATIVAS

Criação de rede nacional de cidades criativas para estimular o turismo criativo e fortalecer a produção criativa das cidades brasileiras como estratégia de posicionamento competitivo do Brasil no ranking de destinos mais criativos do mundo.

Criação da **websérie "Rotas Criativas do Brasil"**, com o objetivo de posicionar o Brasil no segmento do turismo criativo, além de divulgar a oferta de experiências das Cidades Criativas do Brasil.



Secretaria Nacional de Desenvolvimento e Competitividade do Turismo – SNDTur

Departamento de Inteligência Mercadológica e Competitiva do Turismo – DIMEC

Coordenação-Geral de Produtos Turísticos – CGPRO



Ministério do Turismo
Anexo: Venâncio 2000 – Setor
Comercial Sul Q. 6 - Asa Sul, Brasília -
DF



+55 61 2023-8130



produtos@turismo.gov.br



gov.br/turismo

MINISTÉRIO DO
TURISMO



PÁTRIA AMADA
BRASIL
GOVERNO FEDERAL