



# Reforma Tributária Solidária

## Iniciativa



## Gestão técnica



## Apoio



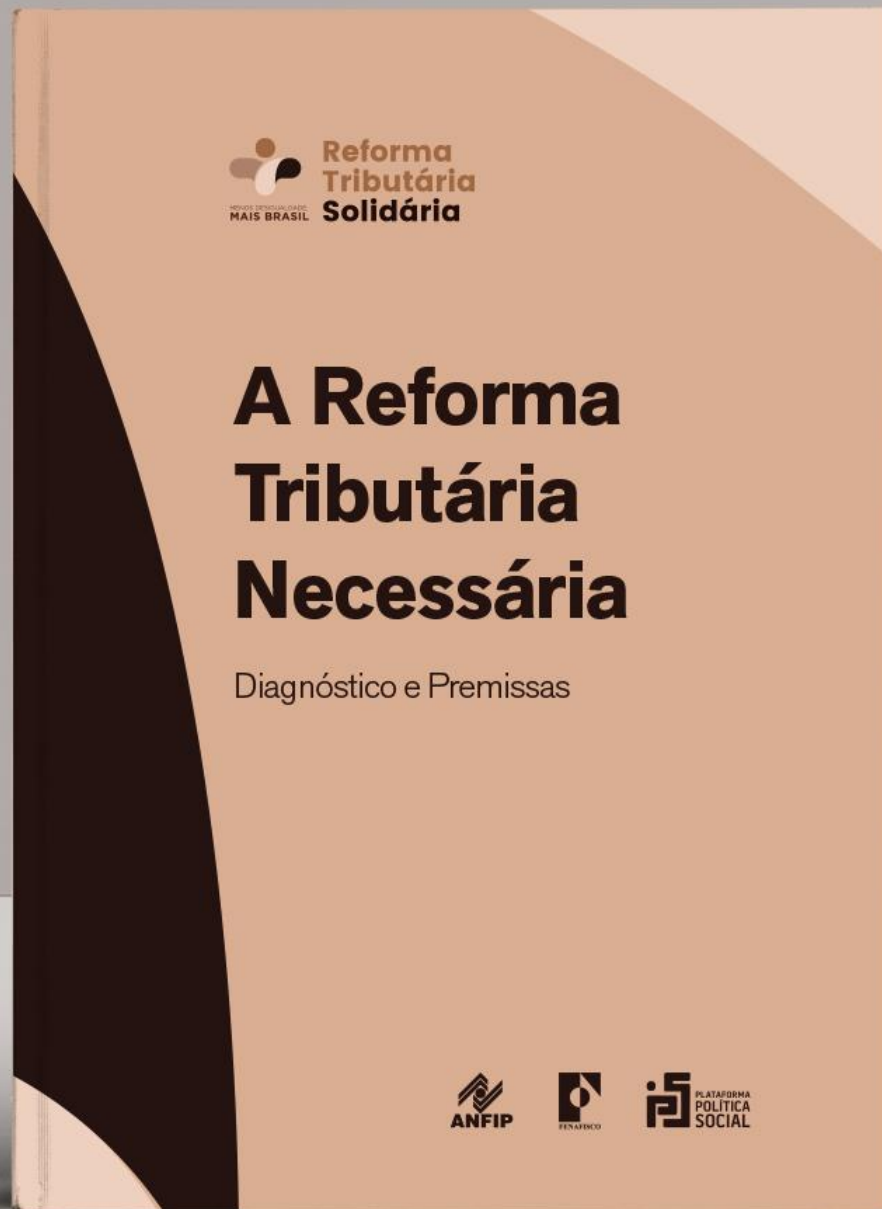
Iniciado em julho de 2017.

**Reúne mais de quarenta  
especialistas**



- **Fórum Tributário Internacional** | 4 a 6 de Junho de 2018
- **A Reforma Tributária Necessária: Diagnóstico e Premissas** | 4 de junho de 2018
- **A Reforma Tributária Necessária: Propostas para o Debate** | Agosto de 2018.





Movimento

# REFORMA TRIBUTÁRIA SOLIDÁRIA, MENOS DESIGUALDADE, MAIS BRASIL



39 ARTIGOS

42 ESPECIALISTAS

804 PÁGINAS

VERSÃO DIGITAL DISPONÍVEL EM:

[www.plataformapoliticasocial.com](http://www.plataformapoliticasocial.com)



# Ponto de partida: a experiência Internacional

## Carga tributária:

Brasil (34,2% do PIB)

Média da OCDE (34,1%).

## Carga tributária *per capita*:

Brasil (US\$ 2.8 mil)

Reino Unido (US\$ 13 mil)

Alemanha (15 mil)

O Brasil ocupa a 50ª posição

## Base de Incidência:

Desalinhamento em relação aos países da OCDE

Descomprometido com o princípio da justiça fiscal.

## Participação dos impostos sobre a renda na arrecadação total

Média da OCDE (34,1 %)

Brasil (21,0%).

## Participação dos impostos sobre o consumo:

Média da OCDE (32,4%).

Brasil (49,7%)

PAÍSES	RENDA	PATRIMÔNIO	CONSUMO	OUTROS	TOTAL	CARGA TRIBUTÁRIA (% PIB)
ALEMANHA	31,2	2,9	27,8	38,1	100,0	37,1
BÉLGICA	35,7	7,8	23,8	32,7	100,0	44,8
CHILE	36,4	4,4	54,1	5,1	100,0	20,5
COREIA DO SUL	30,3	12,4	28,0	29,3	100,0	25,2
DINAMARCA	63,1	4,1	31,6	1,2	100,0	45,9
ESPANHA	28,3	7,7	29,7	34,3	100,0	33,8
ESTADOS UNIDOS	49,1	10,3	17,0	23,6	100,0	26,2
FRANÇA	23,5	9,0	24,3	43,2	100,0	45,2
HOLANDA	27,7	3,8	29,6	38,9	100,0	37,4
IRLANDA	43,0	6,4	32,6	18,0	100,0	23,1
ITÁLIA	31,8	6,5	27,3	34,4	100,0	43,3
JAPÃO	31,2	8,2	21,0	39,6	100,0	30,7
NORUEGA	39,4	2,9	30,4	27,3	100,0	38,3
PORTUGAL	30,2	3,7	38,4	27,7	100,0	34,6
REINO UNIDO	35,3	12,6	32,9	19,2	100,0	32,5
SUÉCIA	35,9	2,4	28,1	33,6	100,0	43,3
TURQUIA	20,3	4,9	44,3	30,5	100,0	25,1
<b>MÉDIA OCDE</b>	<b>34,1</b>	<b>5,5</b>	<b>32,4</b>	<b>28,0</b>	<b>100,0</b>	<b>34,0</b>
<b>BRASIL (1)</b>	<b>31,0</b>	<b>4,4</b>	<b>40,7</b>	<b>24,0</b>	<b>100,0</b>	<b>23,6</b>

**COMPOSIÇÃO DA  
CARGA TRIBUTÁRIA,  
POR TIPO DE  
IMPOSTOS  
EM %  
OCDE E BRASIL  
2015**

(OLIVEIRA, 2018)  
Fontes: OCDE: Revenue Statistics  
Comparative Tables.Ministério da  
Fazenda. Secretaria da Receita  
Federal. CETAD – Centro de  
Estudos Tributários e Aduaneiros.  
Carga Tributária de 2015.  
Nota: (1) inclui receita da CSLL



# O que diferencia a nossa proposta das outras em debate

## Propostas de “simplificação” do sistema:

- Não enfrentam as anomalias crônicas da tributação no Brasil.
- Podem inviabilizar o Estado Social



# Pressuposto da nossa proposta

É necessário que a reforma tributária seja ampla, contemplando a totalidade das suas anomalias, e deve ser pensada na perspectiva do desenvolvimento



## Premissas

- 1** A reforma do sistema tributário nacional deve ser pensada na perspectiva do **desenvolvimento econômico e social** do país.





# Premissa

# 1

As desigualdades vão muito além da distribuição da renda

Projeto de desenvolvimento

Papel do Estado

Experiência Internacional: tributação progressiva e Estado de Bem Estar Social

Papel da Reforma Tributária

- Distribuição da renda e mercado interno
- Sustentação dos investimentos
- Sustentação do Estado Social



## Premissas

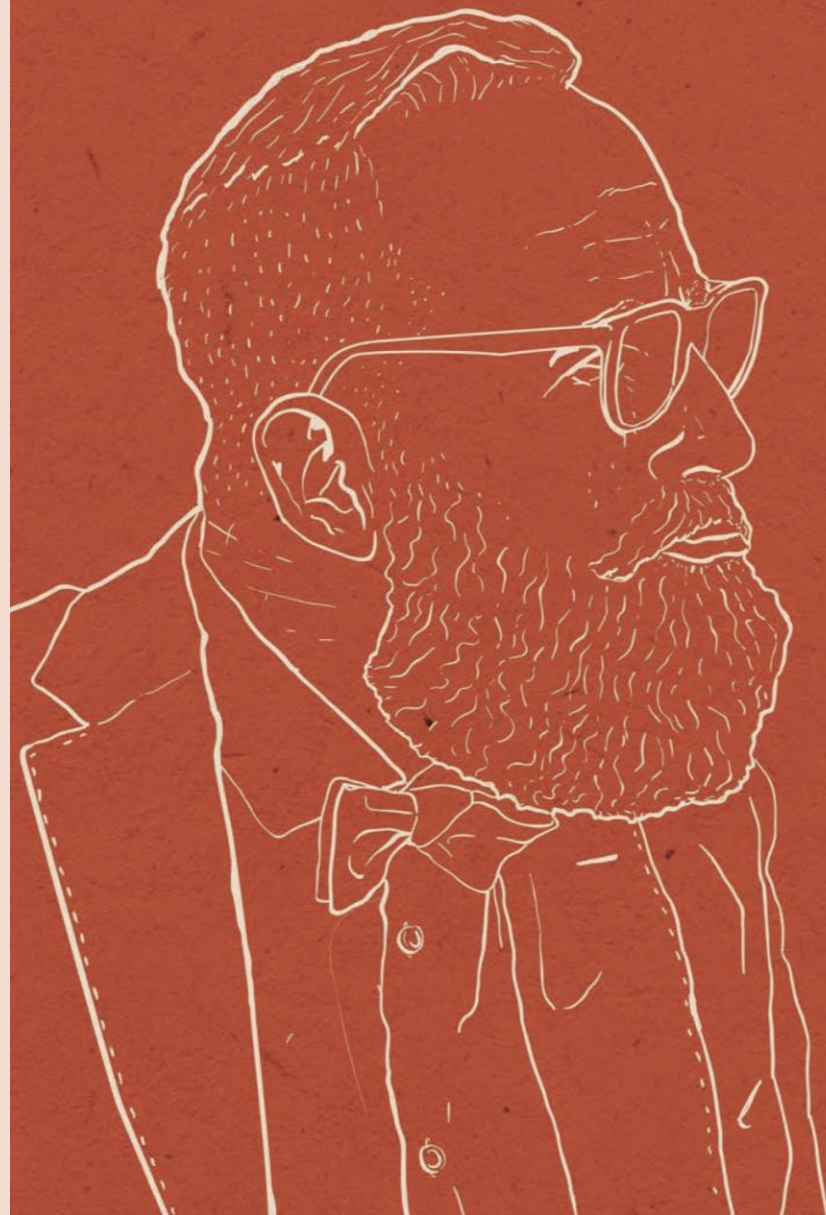
**2** A reforma do sistema tributário nacional deve estar adequada ao **propósito de fortalecer o Estado de bem-estar social** em função do seu potencial como **instrumento de redução das desigualdades sociais** e promotor do desenvolvimento nacional.





## Premissas

**3** A reforma do sistema deve avançar no sentido de promover a sua progressividade pela **ampliação da tributação direta.**





Tributação da **renda da pessoa física**

Tributação sobre o **patrimônio e a riqueza**

Tributação da **renda da pessoa jurídica**

Tributação **internacional** para combater a evasão, **elisão e os paraísos fiscais**

Tributação das **transações financeiras**

- Imposto Sobre a Propriedade Territorial Rural (ITR)
- Imposto Predial e Territorial Urbano (IPTU)
- Imposto Sobre Propriedade de Veículos (IPVA)
- Imposto Sobre Transmissão de Bens Imóveis (ITBI)
- Imposto Sobre Herança
- Imposto sobre Grandes Fortunas.

### 3 ampliação da tributação direta

- Para as faixas de Renda Total Declarada **superiores a 240 salários mínimos** mensais, aproximadamente **70% dos rendimentos** correspondem à Renda Isenta e Não tributável.

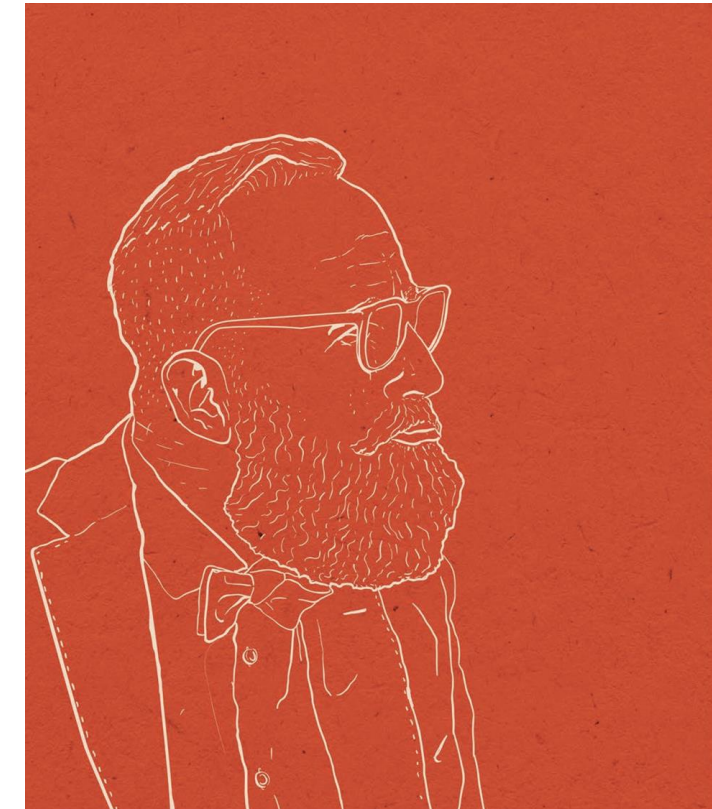
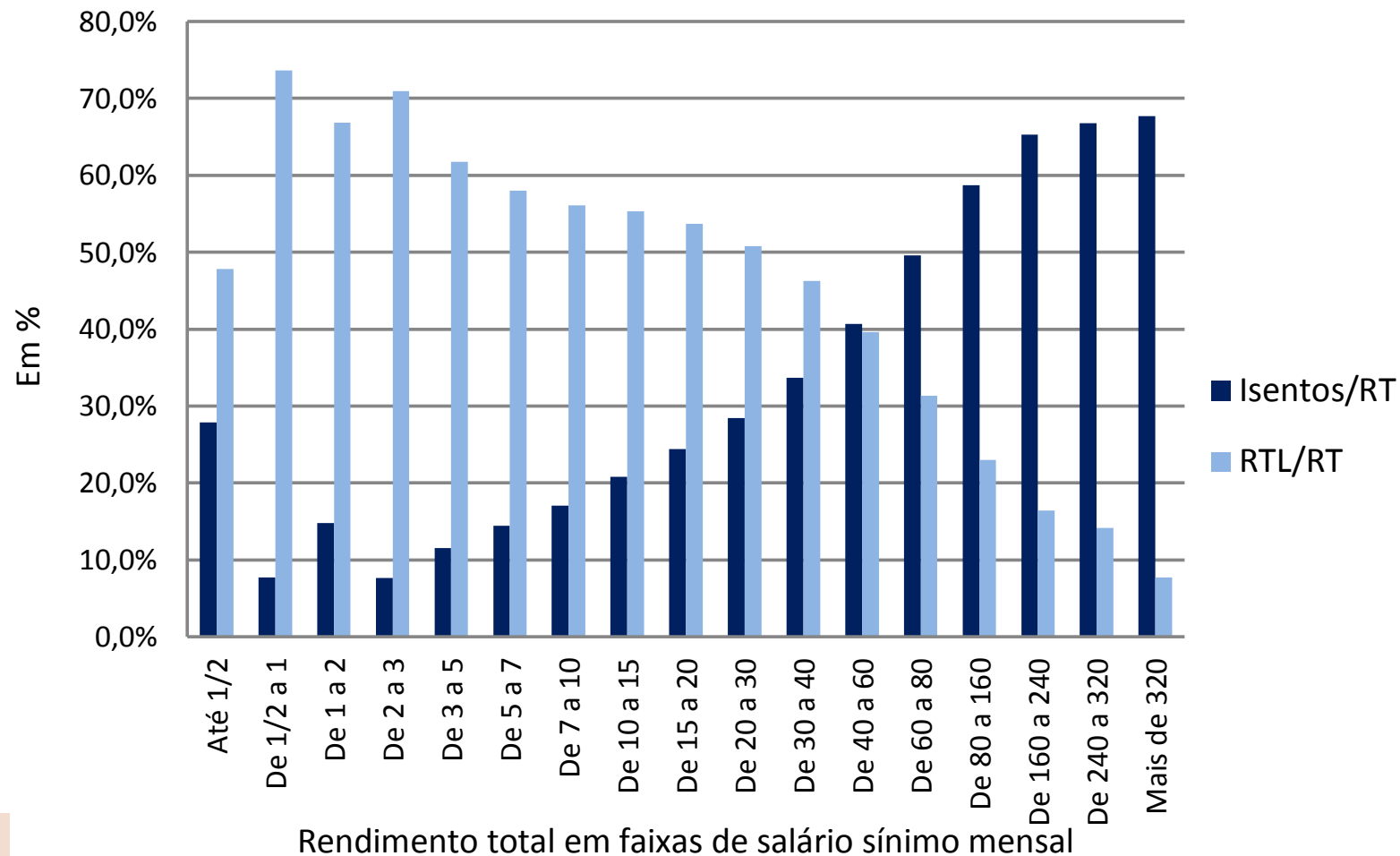


### 3 ampliação da tributação direta

#### IMPOSTO DE RENDA DA PESSOA FÍSICA (IRPF)

EM % DA RENDA ISENTA E NÃO TRIBUTÁVEL (ISENTOS) NA RENDA TOTAL DECLARADA (RT) EM % DA RENDA TRIBUTATÁRIA LÍQUIDA (RTL) NA RENDA TOTAL DECLARADA (RT)  
POR FAIXAS DE RENDIMENTOS TOTAIS EM SALÁRIOS MÍNIMOS MENSAIS)

BRASIL  
2016



Fonte: Brasil / RFB  
(2017).Elaborado pelos  
autorees



## Premissas

- 4 A reforma do sistema tributário nacional deve avançar no sentido de promover a sua progressividade pela **redução da tributação indireta.**



## Premissas

**5** A reforma do sistema tributário nacional deve **restabelecer as bases do equilíbrio federativo.**





## Premissas

6 A reforma do sistema tributário nacional deve **considerar a tributação ambiental.**





## Premissas

- 7 A reforma do sistema tributário nacional deve **aperfeiçoar a tributação sobre o comércio internacional.**



## Premissas

- 8 A reforma do sistema tributário nacional deve **fomentar ações que resultem no aumento das receitas, sem aumentar a carga tributária.**



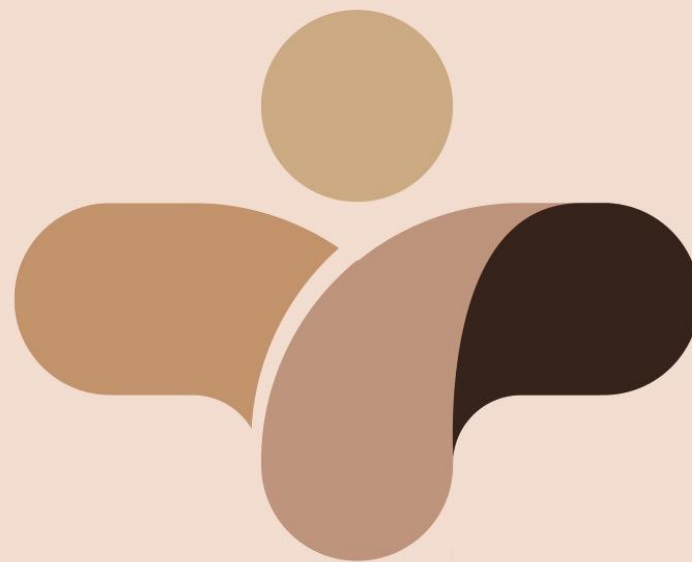


## Um convite para o debate

Esta iniciativa é um convite para um debate amplo, plural e democrático em torno do tema.

O Movimento *“Reforma Tributária Solidária, Menos Desigualdade, Mais Brasil”* dirige-se a toda classe trabalhadora; aos sindicatos, associações, movimentos sociais, entidades de representação profissional e empresarial, partidos políticos, parlamentares e a todos os membros da sociedade brasileira que querem um país justo, democrático e civilizado.





MENOS DESIGUALDADE,  
**MAIS BRASIL**

