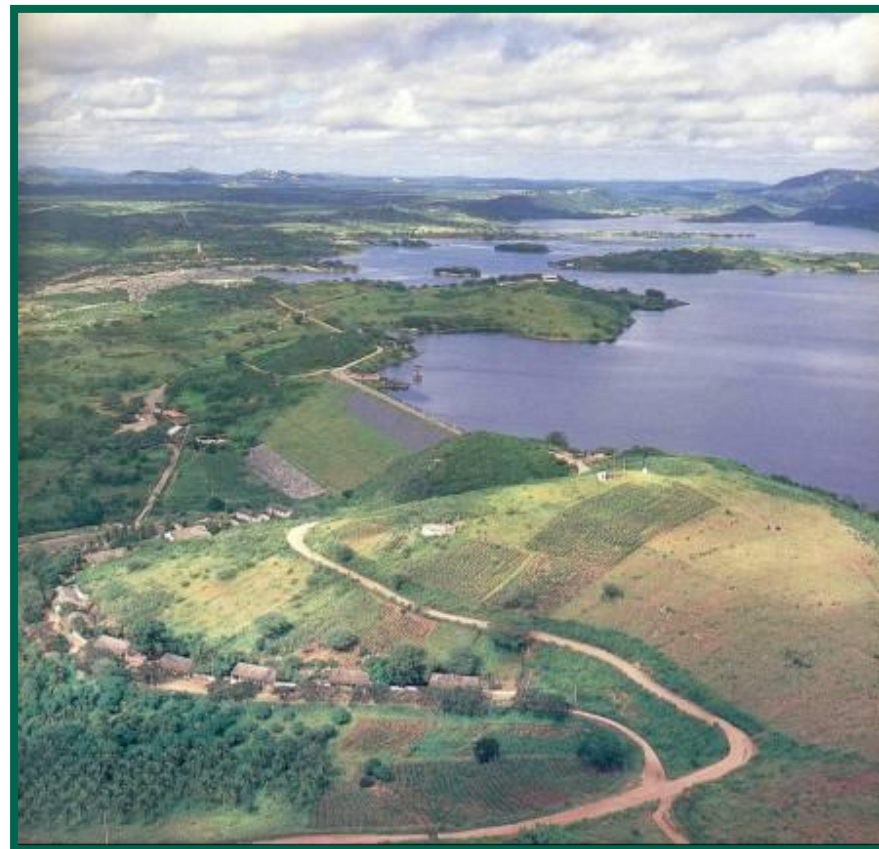


PANORAMA DA CRISE HÍDRICA *Açude Epitácio Pessoa (Boqueirão)*

Senado Federal

Brasília, 09 de dezembro de 2015

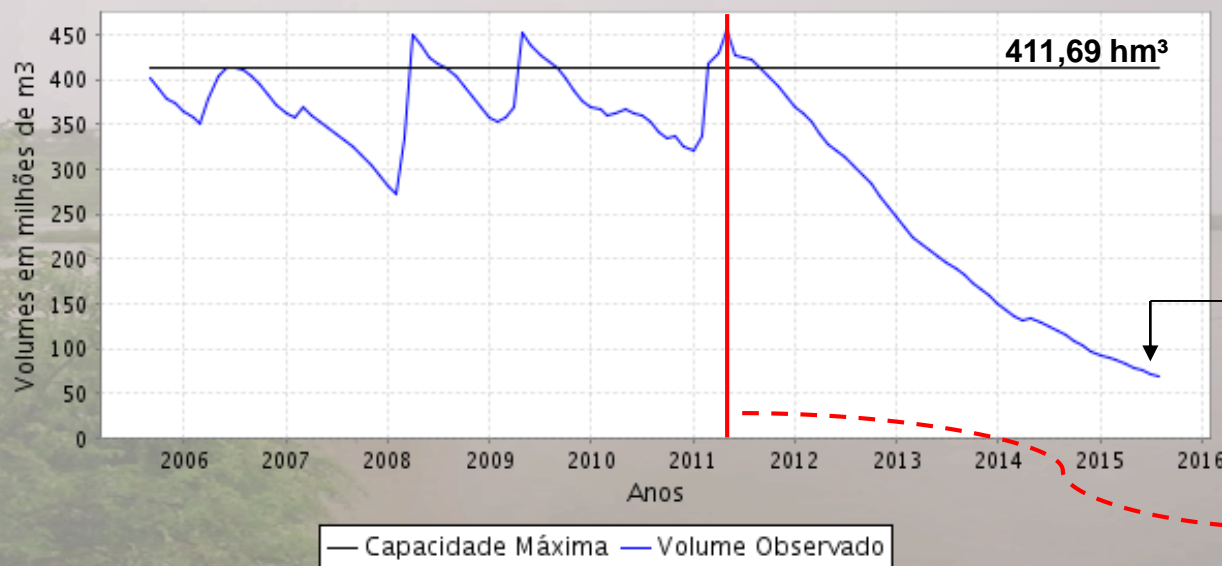


Usos Associados

- SIAA Campina Grande: 430.000 habitantes em 2010; 1170 L/s
- SIAA Cariri: 53.000 habitantes em 2010; 100 L/s
- SIAA Borborema (projeto): 11.000 habitantes em 2015 + chafarizes; 23 L/s
- Irrigação: área potencial igual a 1250 ha (550 L/s)

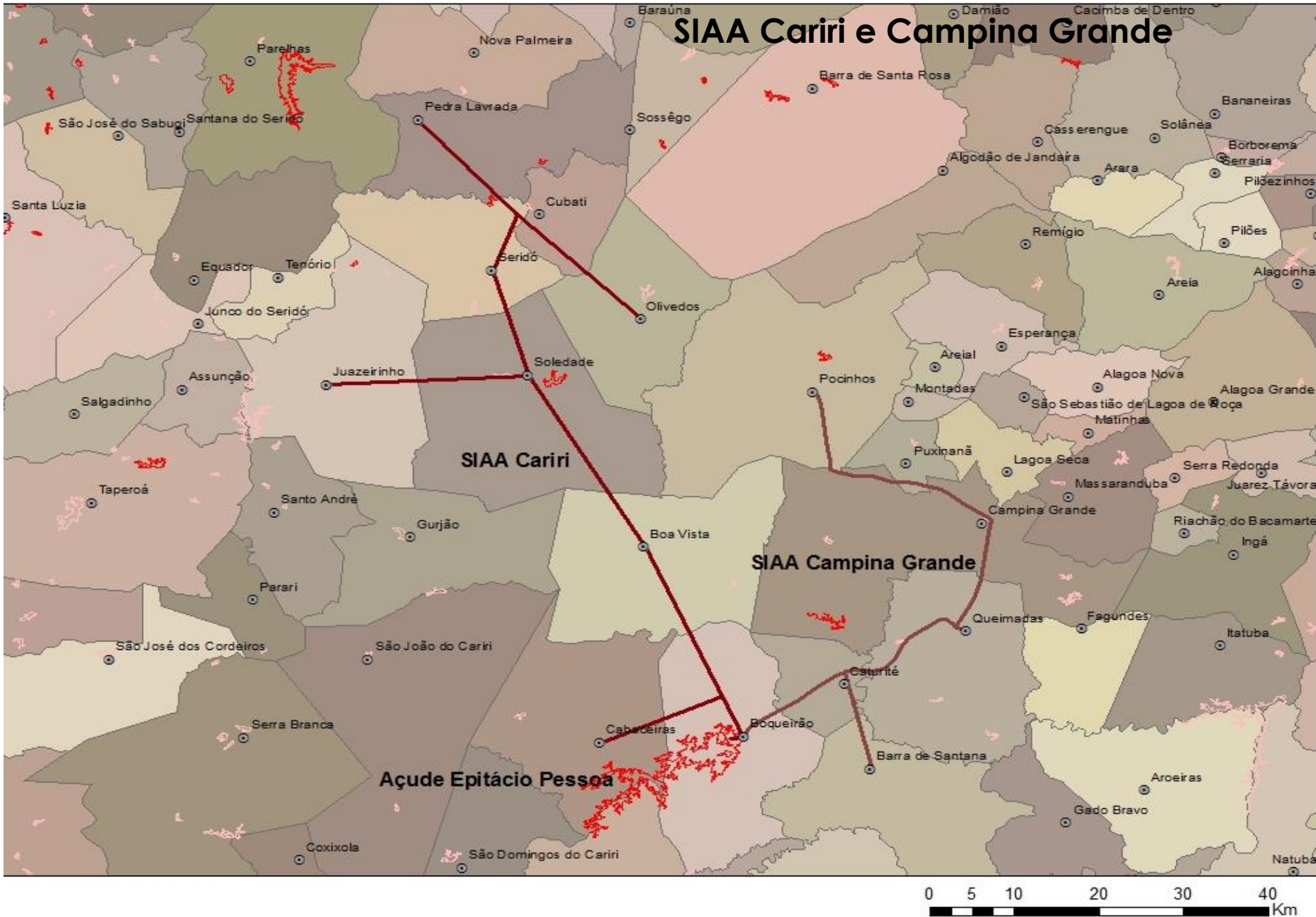


Evolução do volume armazenado nos últimos 10 anos



Aporte praticamente nulo desde 2011 (ausência de recarga)

SLAA Cariri e Campina Grande

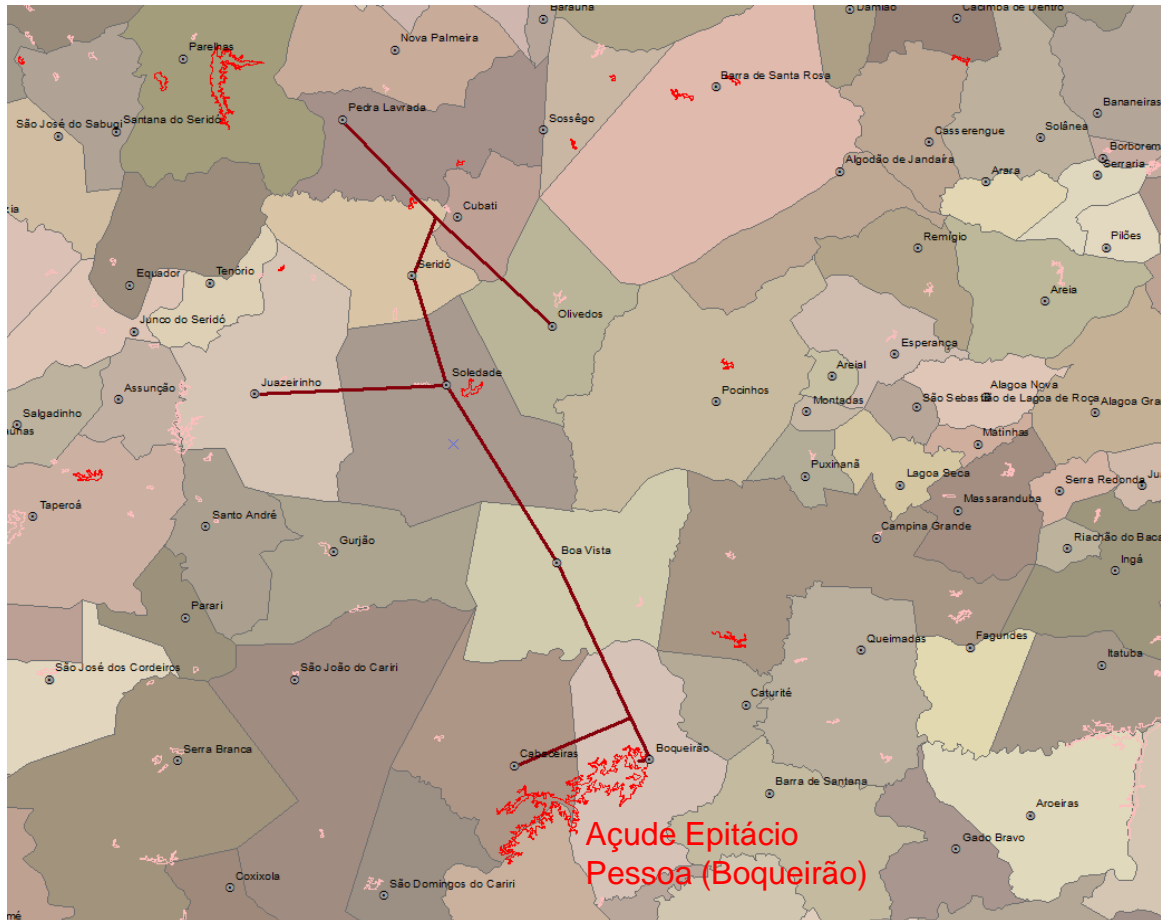


[illegible]

* Distritos

22/06/15

Sistema Integrado de Abastecimento do Cariri



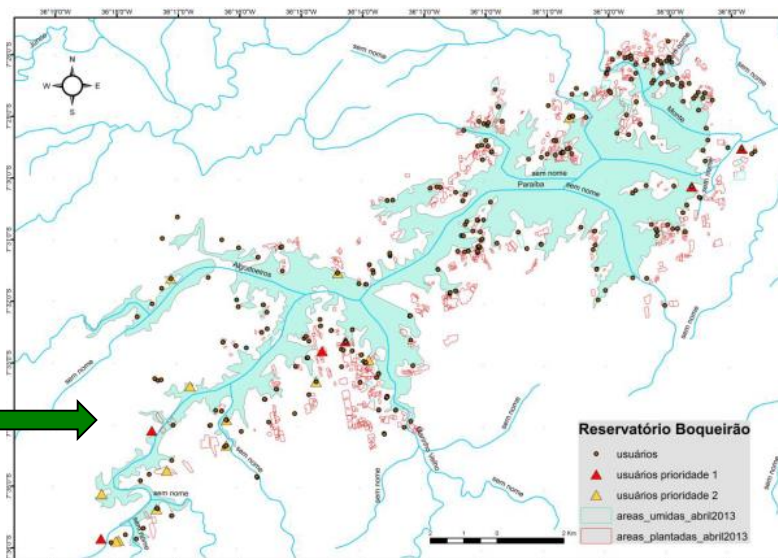
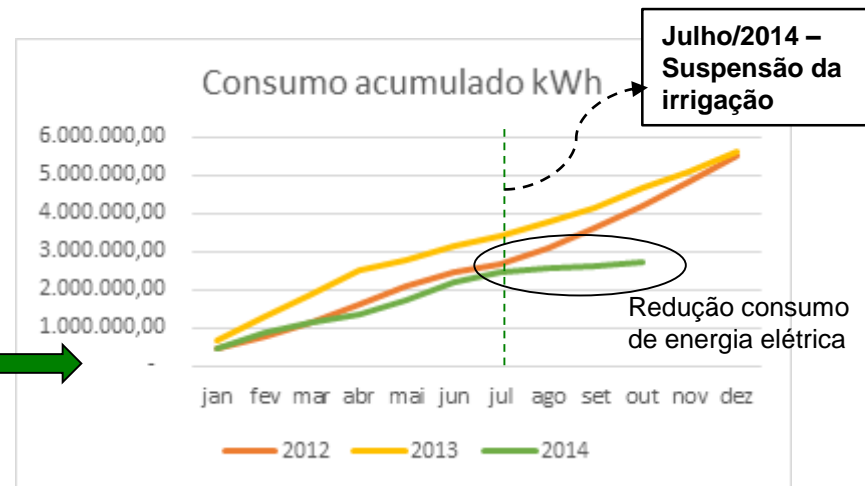
MUNICÍPIO	POPULAÇÃO URBANA 2010 (habitantes)
Boqueirão	12.006
Cabaceiras	2.217
Boa Vista	3.208
Soledade	10.231
Juazeirinho	9.124
Seridó	4.597
Pedra Lavrada	3.075
Cubati	4.769
Olivedos	1.902
São Vicente do Seridó	700

Total: 51.829 habitantes

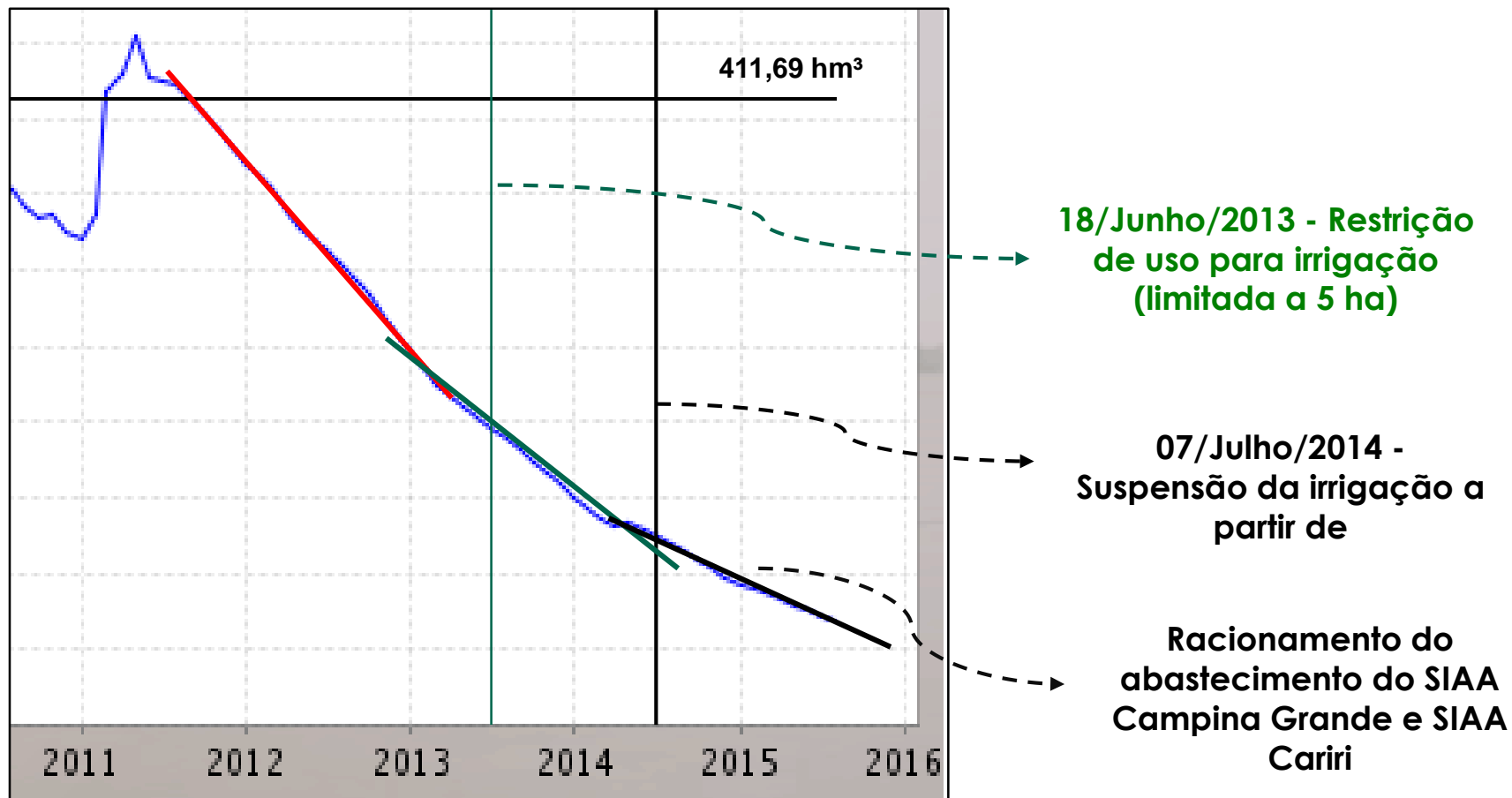
22/06/15

SÍNTESE DAS AÇÕES DE GESTÃO (desde Junho/2013)

- Reuniões ANA/AESA/DNOCS e com o MPE / Campina Grande
- Regras graduais de restrição para irrigação acordadas, inclusive com a AIAEP →
- CAGEPA – ações de combate ao desperdício de água
- Batimetria (2013)
- Cadastro em campo e aquisição, tratamento de imagens satélite e dados de energia elétrica (2014) →
- Fiscalização



Redução da taxa de deplecionamento do reservatório a partir de 2013



AÇUDE EPITÁCIO PESSOA (BOQUEIRÃO)

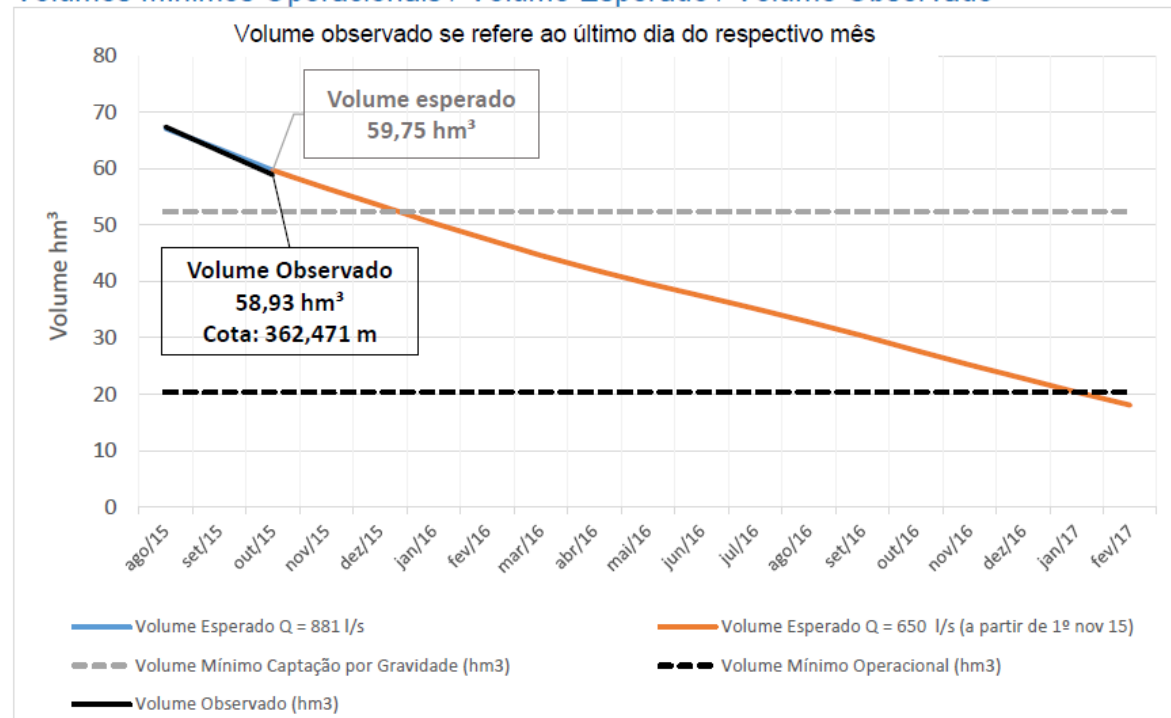
Resolução Conjunta ANA/AESA 960/2015

- Condições especiais de uso no reservatório e bacia hidráulica;
- SIAA Cariri e Campina Grande: 881 L/s até 31/10 e 650 L/s desde 01/11;
- Hoje: 84 h semanais de paralisação do SIAA Campina Grande (fechamento do registro às 17h00 de sábado e abertura às 5h00 de quarta-feira (50 %));
- Irrigação suspensa desde 07/07/2014.

BOLETIM INFORMATIVO – CONDIÇÕES ESPECIAIS DE USO DOS RECURSOS HÍDRICOS NO RESERVATÓRIO EPITÁCIO PESSOA - PB

Novembro/2015

Volumes Mínimos Operacionais / Volume Esperado / Volume Observado



Resolução Conjunta
ANA / AESA nº 960, de
17 de agosto de 2015

Contatos:
ANA – Coordenação de
Marcos Regulatórios e
Alocação de Água –
(61) 2109-5566
comar@ana.gov.br

AESA – Diretoria de
Acompanhamento e
Controle –
(83) 3225-5626
porfirioloureiro@aesa.
pb.gov.br

Mês	Volume esperado (hm ³)	Volume observado (hm ³)	Mês	Volume esperado (hm ³)	Volume observado (hm ³)	Mês	Volume esperado (hm ³)	Volume observado (hm ³)
ago/15	67,15	67,44	dez/15	53,51		abr/16	42,06	
set/15	63,52	63,20	jan/16	50,37		mai/16	39,67	
out/15	59,75	58,93	fev/16	47,49		jun/16	37,41	
nov/15	56,54		mar/16	44,62		jul/16	35,19	

BOLETIM INFORMATIVO – CONDIÇÕES ESPECIAIS DE USO DOS RECURSOS HÍDRICOS NO RESERVATÓRIO EPITÁCIO PESSOA - PB**Novembro/2015**

**Resolução Conjunta
ANA / AESA nº 960, de
17 de Agosto de 2015**

Contatos:
**ANA – Coordenação de
Marcos Regulatórios e
Alocação de Água –
(61) 2109-5566
comar@ana.gov.br**

**AESA – Diretoria de
Acompanhamento e
Controle –
(83) 3225-5626
porfirioloureiro@aesa.
pb.gov.br**

Usos acordados

Usos (l/s)	ago	set	out	nov	dez	jan	fev	mar	abr	mai	jun
Sistemas Campina Grande / Cariri	881	881	881	650	650	650	650	650	650	650	650
Irrigação e outros consuntivos	0	0	0	0	0	0	0	0	0	0	0
Total	881	881	881	650	650	650	650	650	650	650	650

Usos verificados

Usos (l/s)	ago	set	out	nov	dez	jan	fev	mar	abr	mai	jun
Sistemas Campina Grande / Cariri	822	876	882,56								
Irrigação e outros consuntivos	0	0	0								
Total	822	876	882,56								

Observações:

1 – Os usos para irrigação e outros consuntivos foram estimados pelo deplecionamento do reservatório.

2 – O uso para os Sistemas Campina Grande e Cariri foram informados pela EMBASA.



25 5:07AM

PLANO – AÇÕES EMERGENCIAIS

- **Plano de Contingência:** ações temporárias para adaptar o abastecimento à redução programada da vazão captada em razão de secas extremas.
 - Fontes alternativas: poços + dessalinizadores, cisternas urbanas (individuais e coletivas), atendimento com carros pipa (pontas de rede);
 - Decreto municipal de racionamento (proibição de usos menos nobres, como lavagem de calçadas e veículos, irrigação de gramados, etc;
 - Redução da pressão na rede de distribuição;
 - Incentivos econômicos e tarifários (ônus e bônus).

PLANO – AÇÕES CONTÍNUAS

- Redução do tempo de reparo de vazamentos na rede de distribuição;
- Reaproveitamento de água de lavagem de filtros da ETA;
- Controlar os reservatórios para evitar extravasamentos;
- Possibilidade de redução da pressão na rede de distribuição (setorização, macromedicação, instalação de válvulas redutoras de pressão);
- Campanhas de uso racional;
- Equipamentos poupadores de água (até 33% de redução) e universalização da hidrometração individualizada (até 25% de redução). Fonte: Guedes, Ribeiro e Vieira (UFCG e UFERSA, 2014);
- Reaproveitamento de águas pluviais (legislação municipal).

Obrigado!

Paulo Lopes Varella Neto
Diretor

paulovarella@ana.gov.br | (+55) (61) 2109 –5156

www.ana.gov.br

The Facebook logo, consisting of a blue square with the word "facebook" in white lowercase letters.

www.twitter.com/anagovbr www.facebook.com/anagovbr www.youtube.com/anagovbr