



**Associação Brasileira da Indústria
Elétrica e Eletrônica**

**Audiência Pública 24.11.2016
Comissão de Serviços de Infraestrutura – CI**

www.abinee.org.br

Sumário

- Abinee
- Leilões de Energia de Reserva



**Entidade representativa do setor eletroeletrônico
do Brasil, fundada em setembro de 1963**

MISSÃO

**Assegurar o desenvolvimento competitivo do complexo
elétrico e eletrônico do país, a defesa dos seus legítimos interesses
e sua integração à comunidade**

Mais de 500 associadas

- Indústrias
- Integradores de Sistemas

**Destacadamente empresas fabricantes
comprometidas com o desenvolvimento,
a agregação de valor local e o
adensamento das cadeias produtivas**

**Podem ser associadas empresas dos setores elétrico e
eletrônico, independente do porte e da origem do capital**



**Abrangência
Nacional**

**Escritório Central:
São Paulo**

6 Escritórios Regionais



ABINEE por dentro

Estrutura Diretiva

- Conselho de Administração eleito pelas Associadas
- Diretorias de Áreas e Diretorias Regionais
- Conselho Superior
- Conselho Fiscal

Estrutura funcional

- Cerca de 60 colaboradores (engenheiros, economistas, advogados, administradores, especialistas em comércio exterior, comunicação e marketing)



INDÚSTRIA ELÉTRICA E ELETRÔNICA

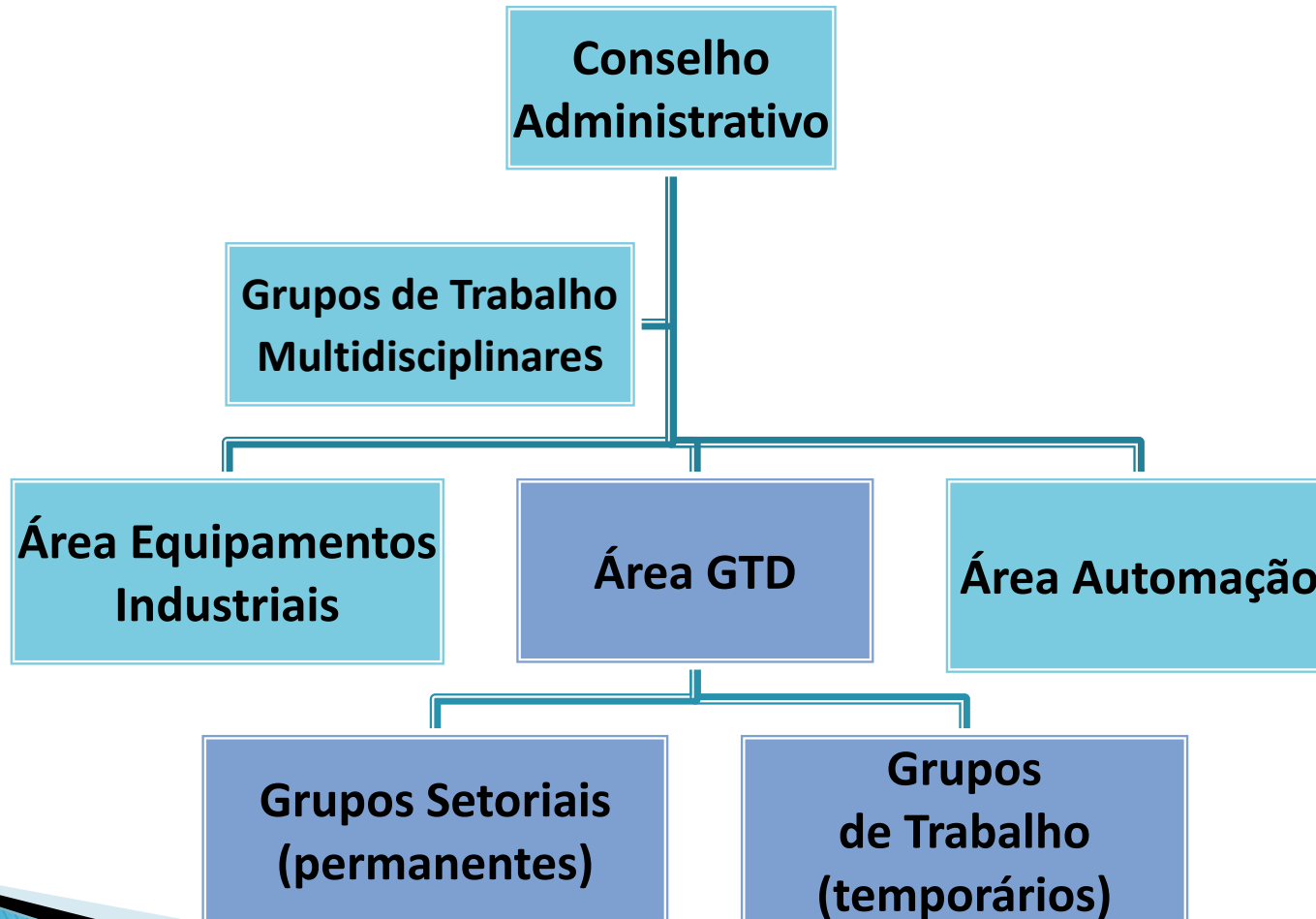
INDICADORES	2013	2014	2015	<u>2014</u> 2013	<u>2015</u> 2014
Faturamento (R\$ bilhões)	156,7	153,8	142,5	-2%	-7%
Faturamento (US\$ bilhões)	72,6	65,3	42,7	- 10%	- 35%
Exportações (US\$ milhões)	7 218	6 552	5 912	- 9%	- 10%
Importações (US\$ milhões)	43 599	41 150	31 435	- 6%	-24%
Balança comercial (US\$ milhões)	- 36 381	- 34 598	- 25 522	- 5%	-26%
Empregados (milhares)	308,6	293,6	248,1	- 6%	-16%
Investimento (% do faturamento)	4 168	3 831	3 236	- 8%	0%

Fonte: ABINEE

Áreas Setoriais

- AUTOMAÇÃO INDUSTRIAL
- COMPONENTES ELÉTRICOS E ELETRÔNICOS
- DISPOSITIVOS MÓVEIS DE COMUNICAÇÃO
- EQUIPAMENTOS INDUSTRIAIS
- EQUIPAMENTOS DE SEGURANÇA ELETRÔNICA
- **GERAÇÃO, TRANSMISSÃO E DISTRIBUIÇÃO DE ENERGIA ELÉTRICA**
- INFORMÁTICA
- MATERIAL ELÉTRICO DE INSTALAÇÃO
- SERVIÇO DE MANUFATURA EM ELETRÔNICA
- TELECOMUNICAÇÕES
- UTILIDADES DOMÉSTICAS

Estrutura básica dos trabalhos



Sumário

- Abinee
- **Leilões de Energia de Reserva**

Definições

Energia de Reserva

- Decreto nº 6353, de 16.01.2008;
- Energia de reserva é entendida como aquela destinada a aumentar a segurança no fornecimento de energia elétrica ao SIN, proveniente de usinas especialmente contratadas mediante leilões para este fim.
- EER – Encargo de Energia de Reserva

Leilões de Energia de Reserva

- Leilões ocorrem desde 2008;
- Realizados 10 leilões até o momento;
- 11º deve ocorrer em 19.12.16;
- Leilões, em geral, por fonte;
- Prioridade dada às fontes alternativas
- Considerados os dados até o 9º LER, o preço médio da energia adquirida, base outubro/2015, foi de R\$196,73.

Leilões de Energia de Reserva

- Não foram idealizados como política industrial;
- Mas, considerando-se a experiência com o Proinfa, são um incentivo efetivo para o desenvolvimento da cadeia de fornecedores;
- Muitos empreendimentos e tecnologias só se viabilizam graças ao grande volume (efeito do ganho de escala) de usinas existentes em um LER;

Leilões de Energia de Reserva

- **Custo da aquisição da energia de reserva vai para a tarifa, na forma do EER, que aumenta essa tarifa;**
- **Aumento decorrente da energia de reserva é muito pequeno;**
- **Necessidade de energia de reserva depende das fontes utilizadas no mercado cativo e da curva de crescimento do consumo de energia elétrica;**
- **Quantidade de LER é limitada, por isso, não pode ser um instrumento de vendas ou de marketing ou ainda a única política governamental para o desenvolvimento da cadeia de fornecedores.**



Obrigado !

www.abinee.org.br