

Observatório Sismológico da UnB

Rompimento da Barragem do FUNDÃO.

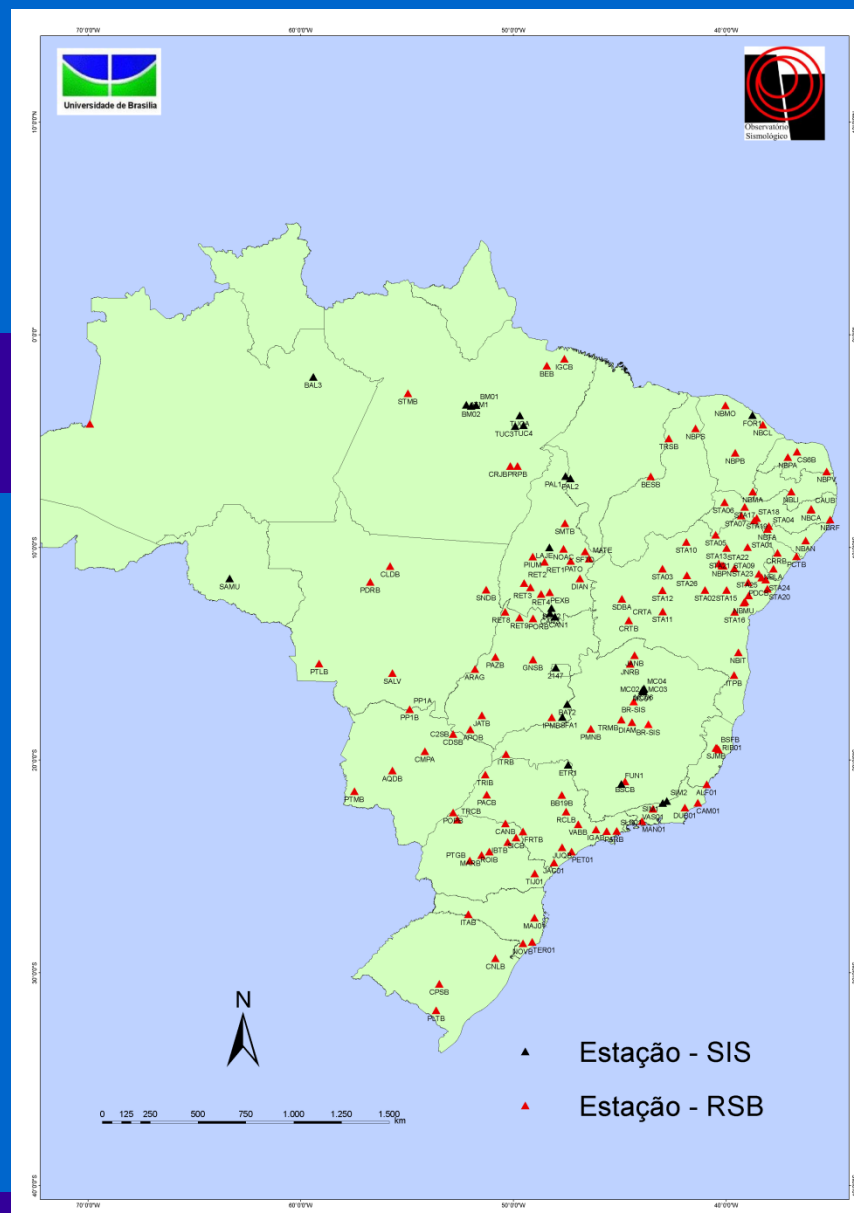
Eventos sísmicos detectados



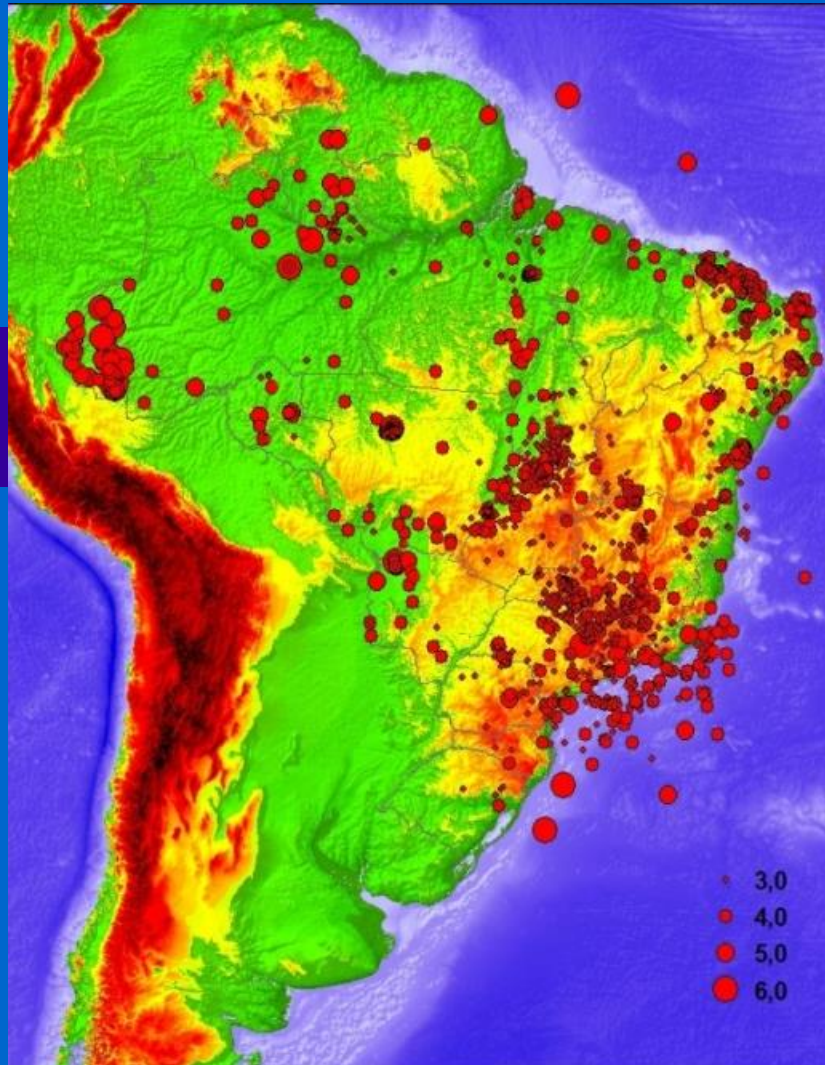
Observatório Sismológico da UnB

Monitoramento
2015

.100 estações RSB
.30 SIS



Observatório Sismológico da UnB

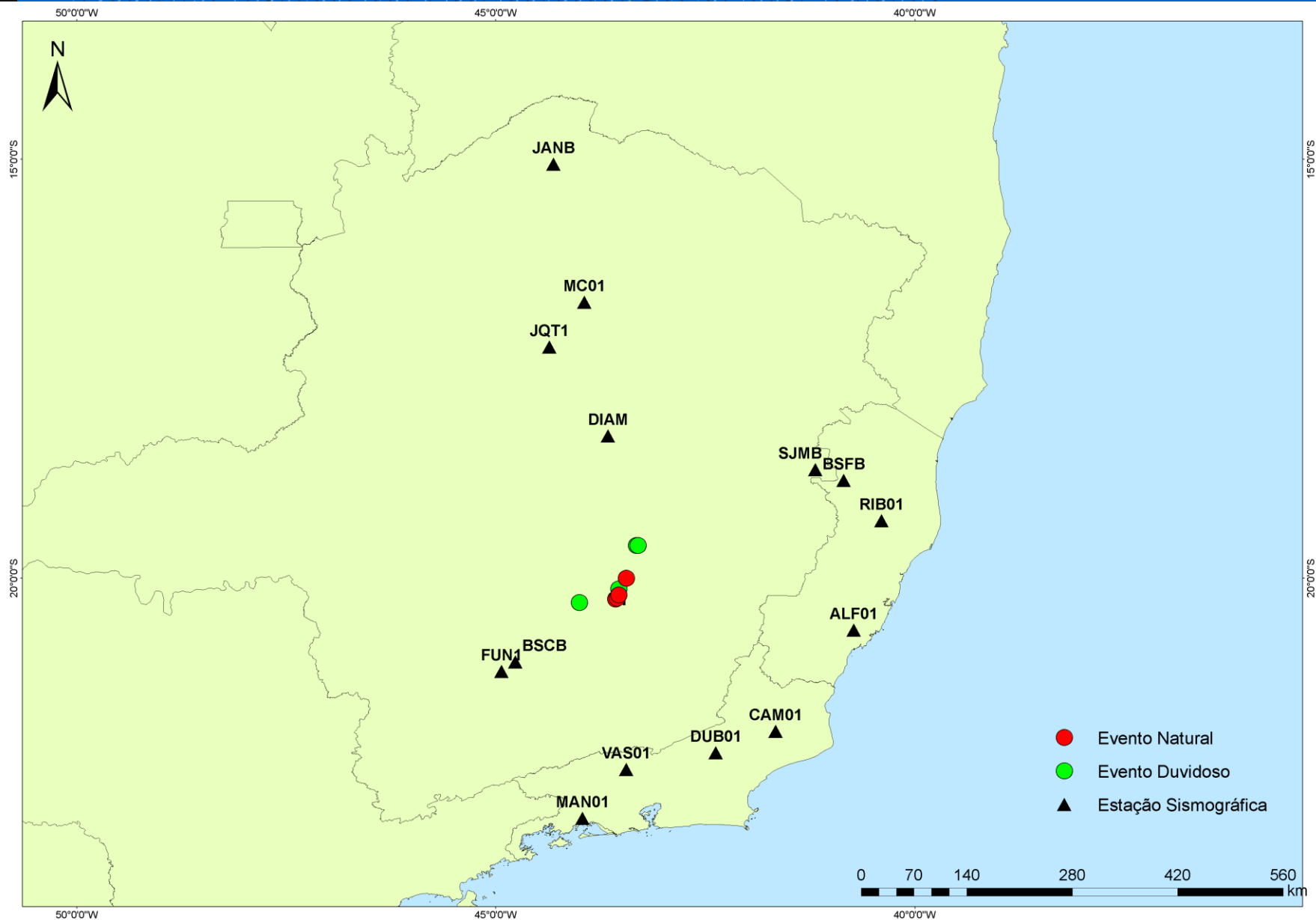




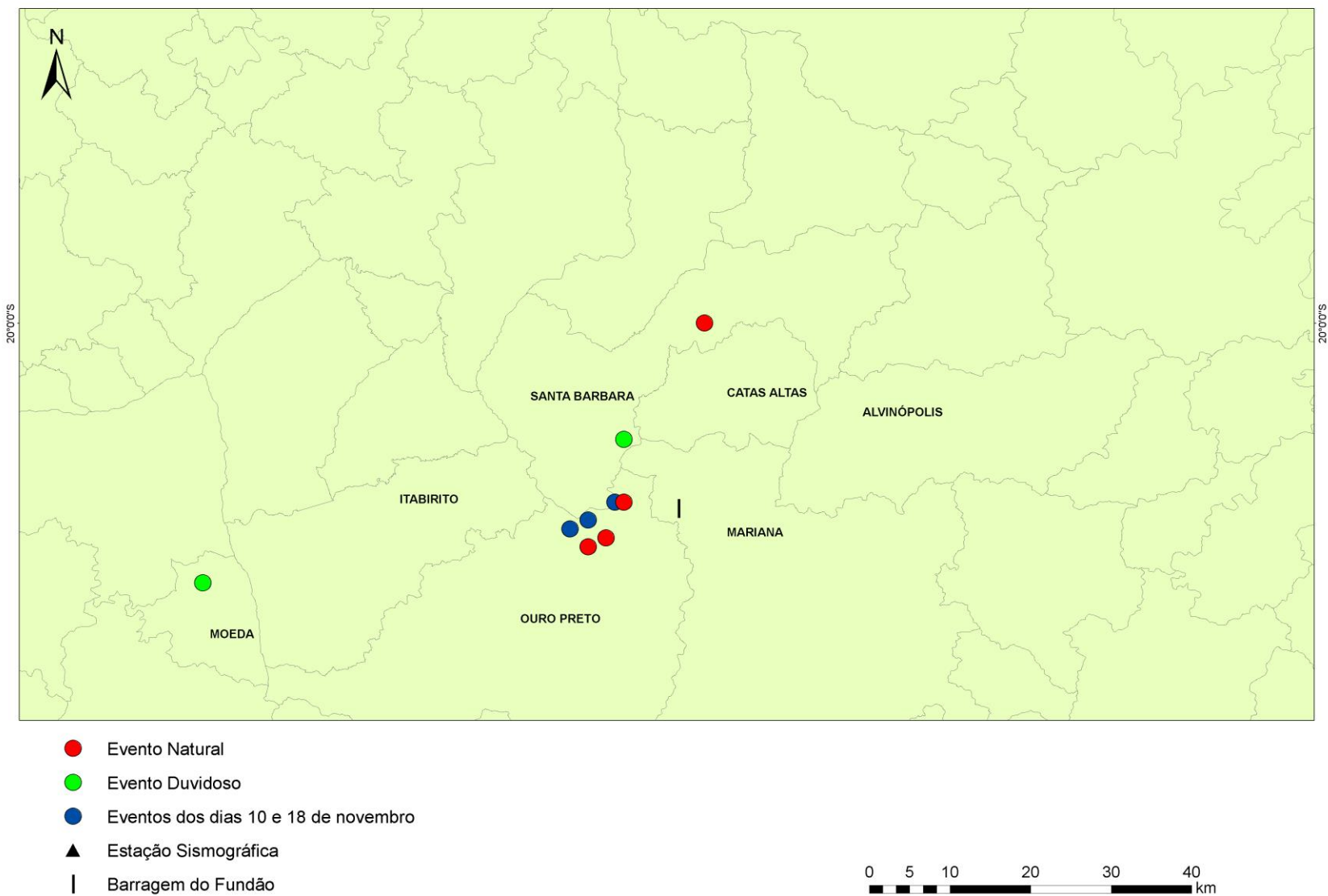
Observatório
Sismológico



Observatório Sismológico da UnB



Observatório Sismológico da UnB





Observatório Sismológico da UnB

www.obsis.unb.br

[http://www.obsis.unb.br/obsis/index.php?lang=](http://www.obsis.unb.br/obsis/index.php?lang=pt-br)

[pt-br](#)



**Observatório
Sismológico**
www.obsis.unb.br

Universidade de Brasília
Instituto de Geociências

Home

Instituição

Sismologia

Projetos

Publicações

Notícias

Contato

Pesquisar...



Notícias

Forte terremoto no Nepal 7.9M

[Leia mais...](#)

Estudo recente sobre a atividade em Montes Claros - MG.

[Leia mais...](#)

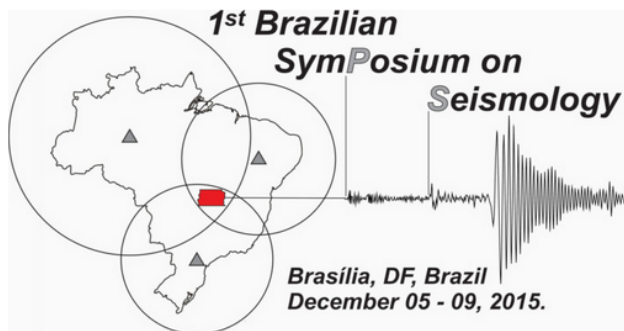
Estudo dos Tremores de Terra em Montes Claros, MG.

[Leia mais...](#)

Terremoto em Suncho Corral, Argentina, é sentido no Brasil

[Leia mais...](#)

 Português (Brasil)
 English (United Kingdom)

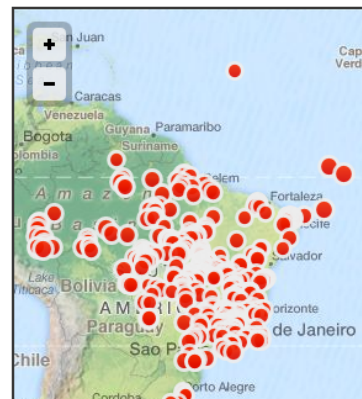


[Event site here!](#)

Últimos Terremotos no Brasil

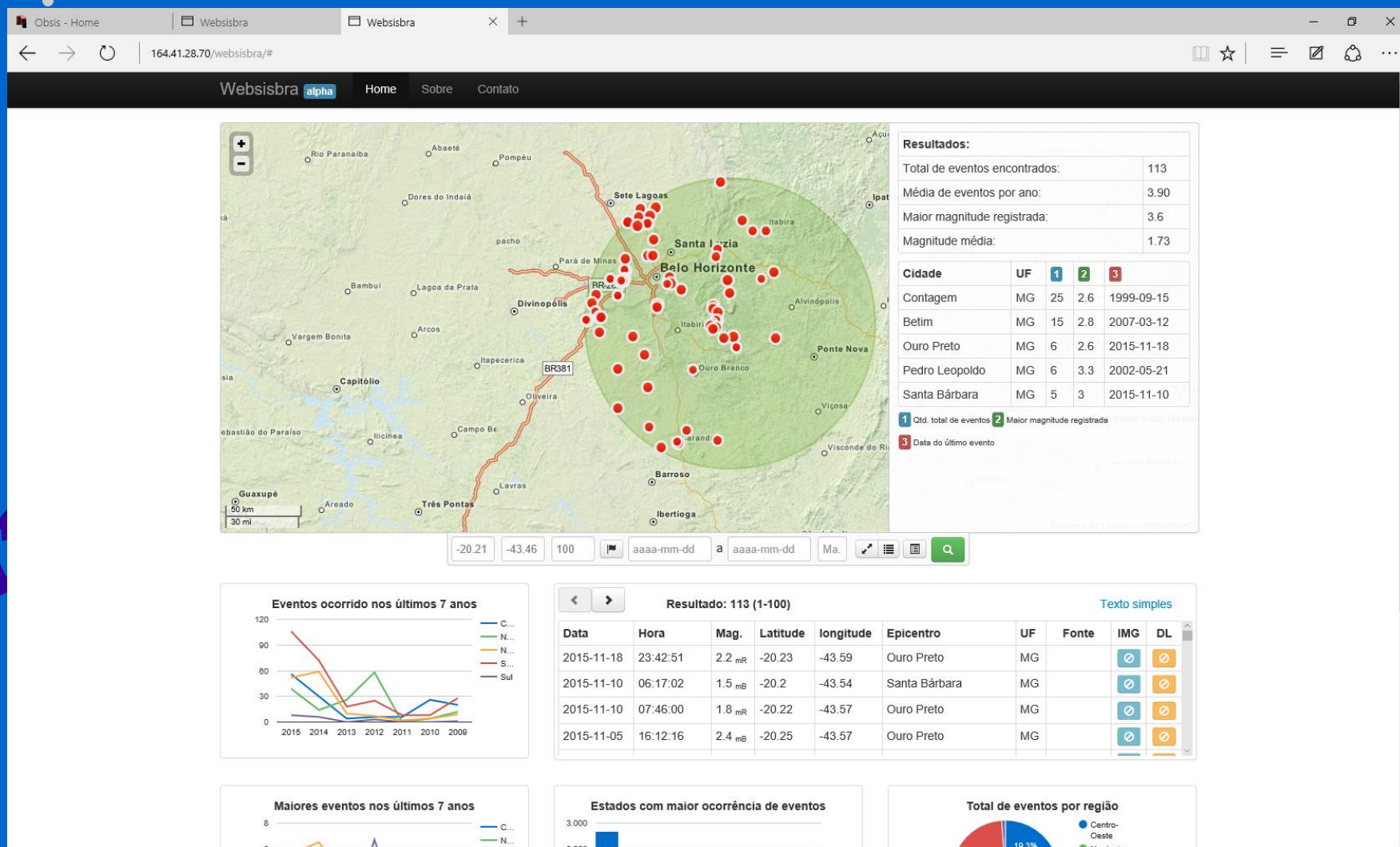
- 18-11-2015 - M 2,2 Ouro Preto (MG)
- 17-11-2015 - M 1,9 Ourorândia (BA)
- 17-11-2015 - M 1,8 Januária (MG)
- 16-11-2015 - M 1,5 Jaíba (MG)
- 16-11-2015 - M 2,3 Jaíba (MG)
- 16-11-2015 - M 1,4 Itacarambi (MG)
- 16-11-2015 - M 1,5 Itacarambi (MG)
- 15-11-2015 - M 2,9 Peixe (TO)
- 14-11-2015 - M 2,3 Aquidauana (MS)
- 14-11-2015 - M 4,7 Oceano Atlântico
- 14-11-2015 - M 2,0 Porto dos Gaúchos (MT)
- 14-11-2015 - M 2,4 Conceição do Araguaia (PA)
- 13-11-2015 - M 2,6 Jaíba (MG)
- 13-11-2015 - M 2,7 Jaíba (MG)
- 13-11-2015 - M 2,1 Jaíba (MG)
- 13-11-2015 - M 1,3 Jaíba (MG)

WebSisbra Clique Aqui



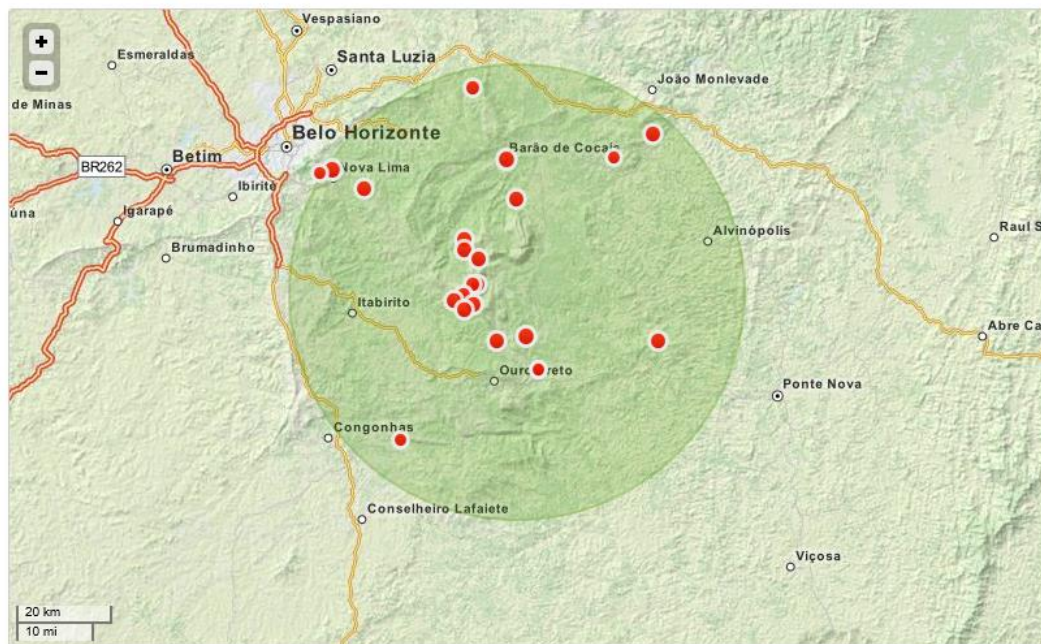
Observatório Sismológico da UnB

Histórico Sismológico da Região



Observatório Sismológico da UnB

Histórico Sismológico da Região



Resultados:

Total de eventos encontrados:	23
Média de eventos por ano:	1.92
Maior magnitude registrada:	3.5
Magnitude média:	1.9

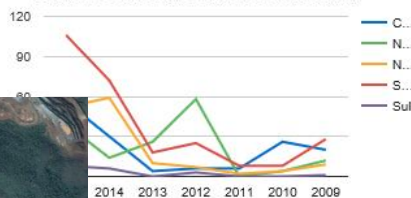
Cidade	UF	1	2	3
Ouro Preto	MG	6	2.6	2015-11-18
Santa Bárbara	MG	5	3	2015-11-10
Mariana	MG	3	3.2	1989-05-09
Nova Lima	MG	2	3.3	2005-07-07
Raposos	MG	1	2.5	1987-04-10

1 Qtd. total de eventos 2 Maior magnitude registrada

3 Data do último evento

-20.21 -43.46 50 aaaa-mm-dd a aaaa-mm-dd Ma. [Map Icons]

Eventos ocorrido nos últimos 7 anos



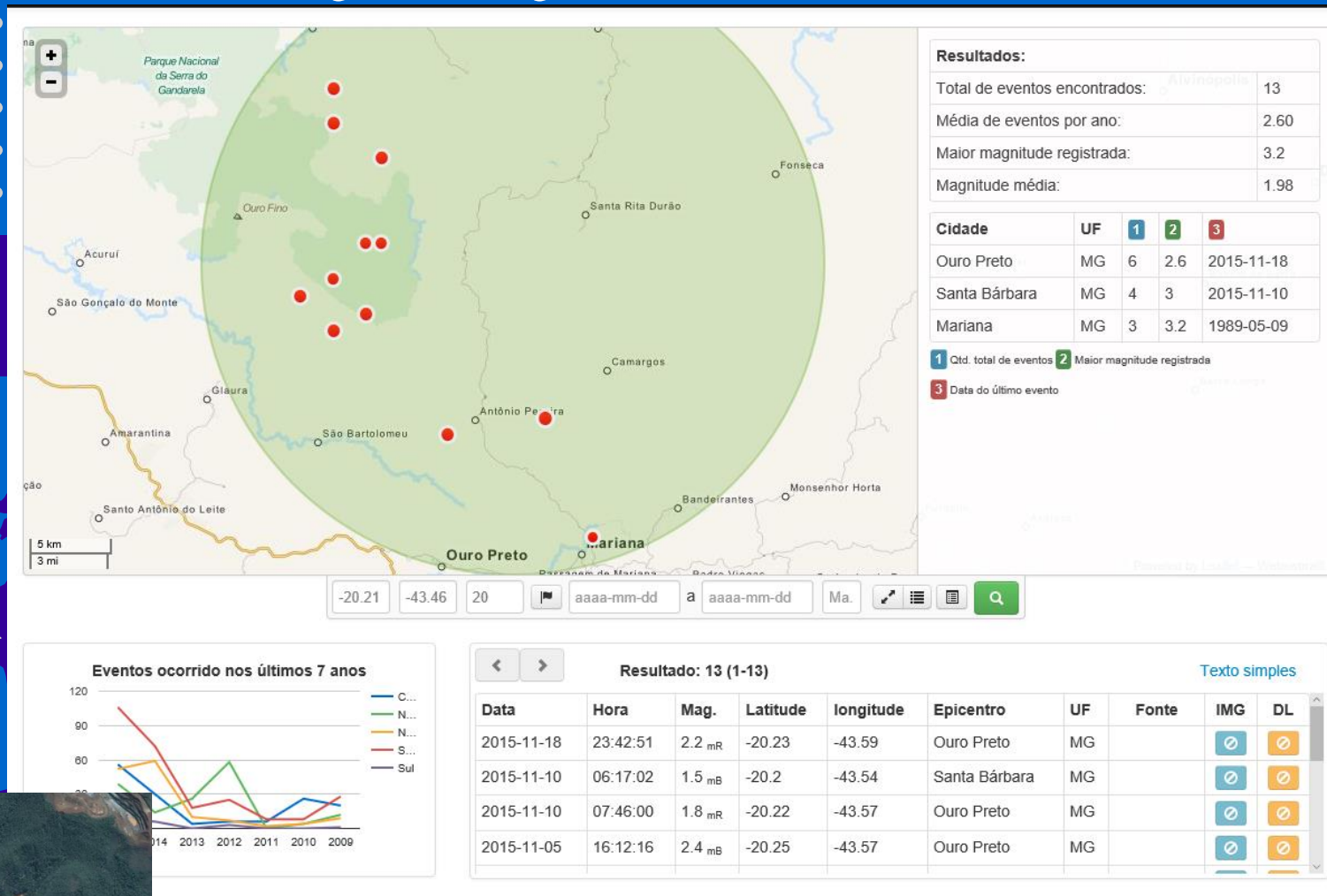
Resultado: 23 (1-23)

Texto simples

Data	Hora	Mag.	Latitude	longitude	Epicentro	UF	Fonte	IMG	DL
2015-11-18	23:42:51	2.2 mR	-20.23	-43.59	Ouro Preto	MG			
2015-11-10	06:17:02	1.5 mB	-20.2	-43.54	Santa Bárbara	MG			
2015-11-10	07:46:00	1.8 mR	-20.22	-43.57	Ouro Preto	MG			
2015-11-05	16:12:16	2.4 mB	-20.25	-43.57	Ouro Preto	MG			

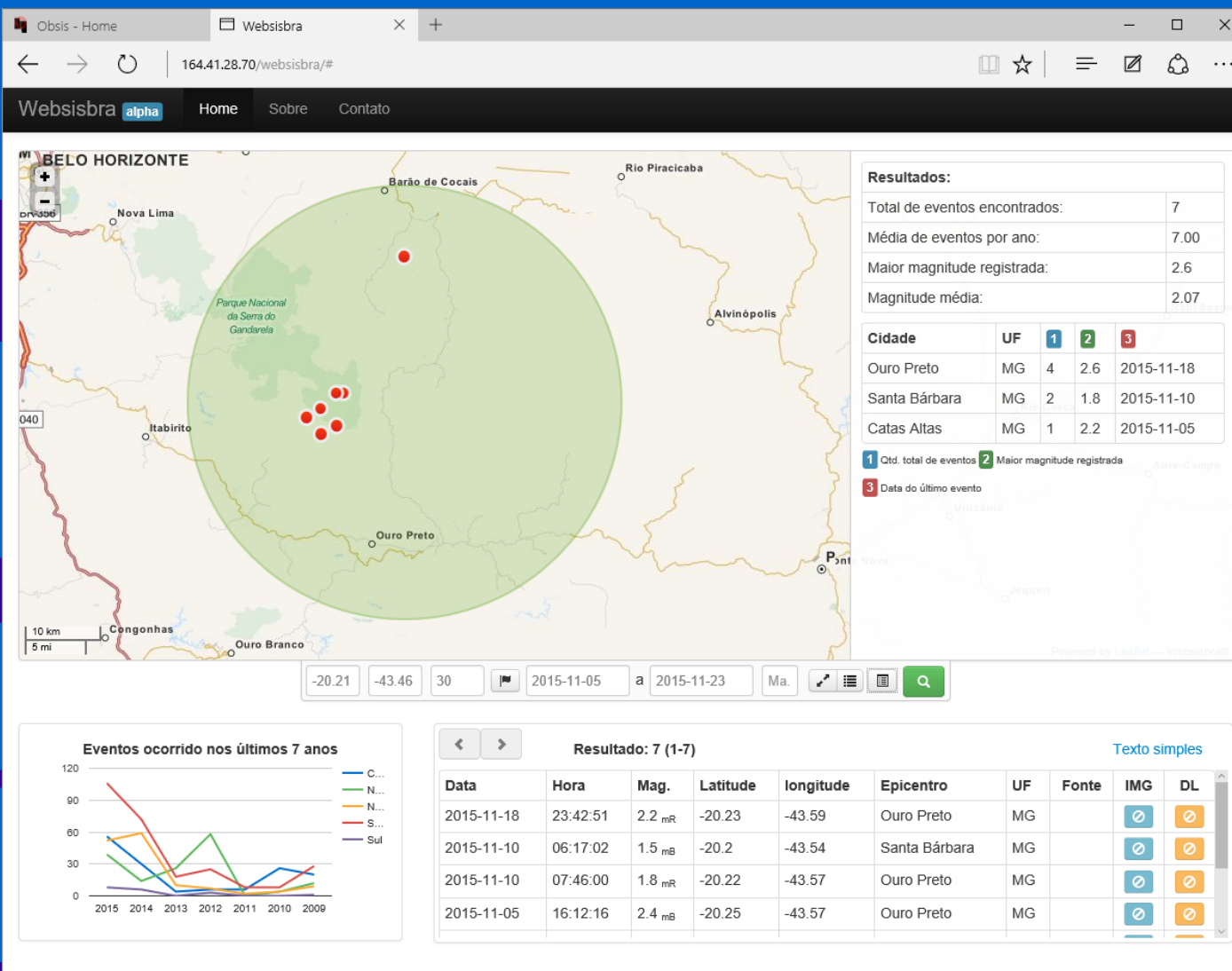
Observatório Sismológico da UnB

Histórico Sismológico da Região



Observatório Sismológico da UnB

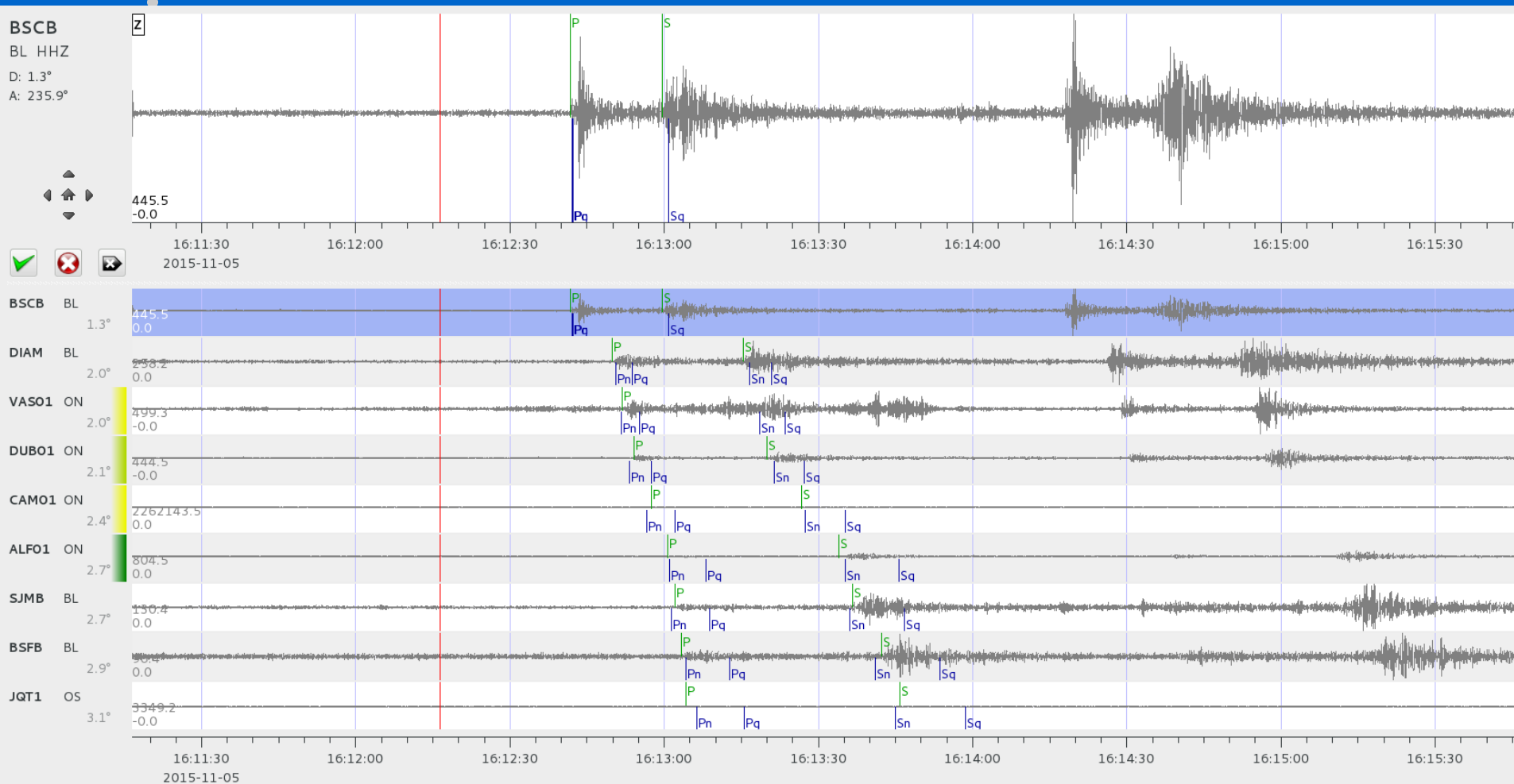
Histórico Sismológico da Região



Observatório Sismológico da UnB

Registros de Terremotos na Região de Mariana

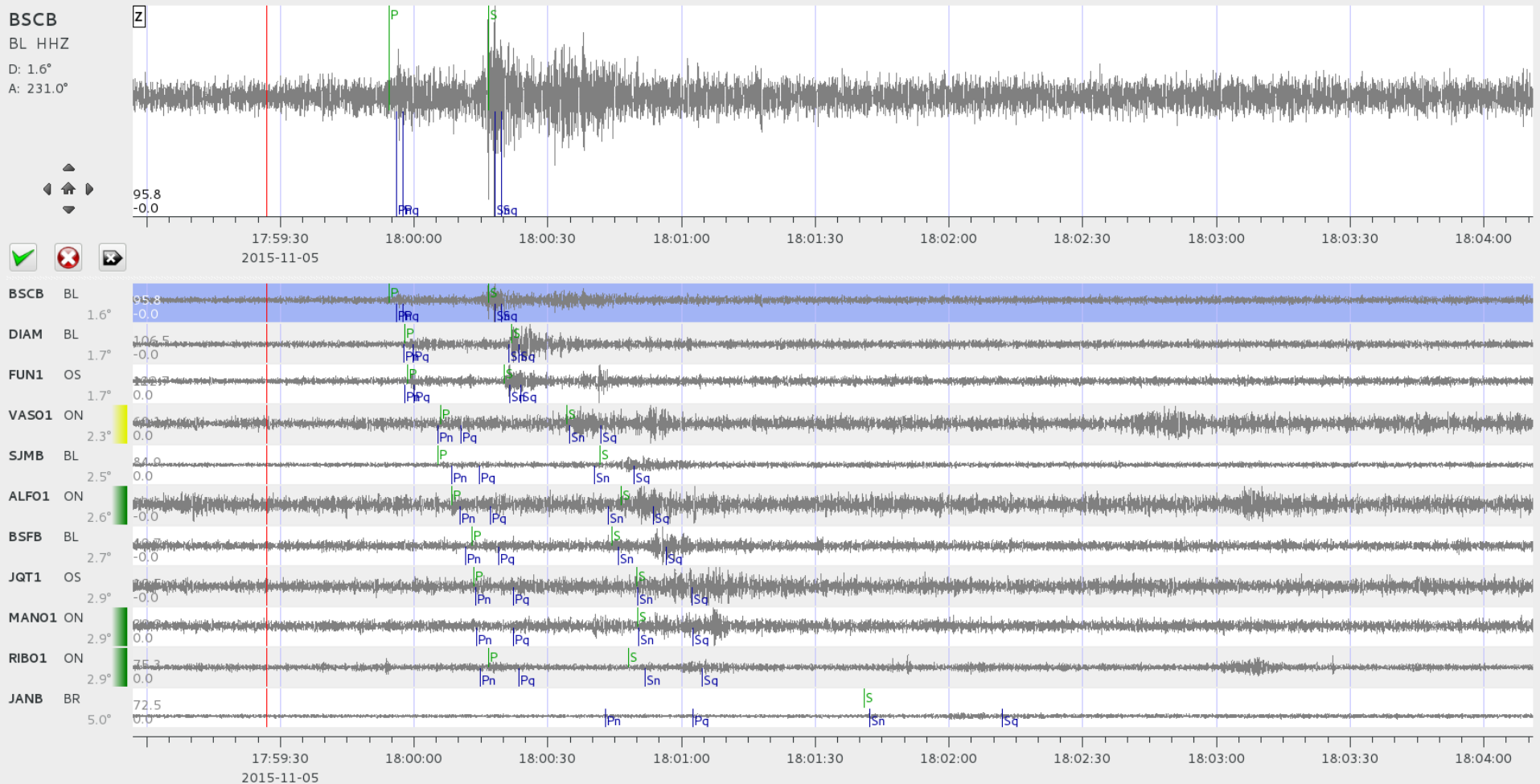
05/11-2015 – 14h12min e 14h13min



Observatório Sismológico da UnB

Registros de Terremotos na Região de Mariana

05/11/2015 – 15h59min



Observatório Sismológico da UnB





**CURSO DE EXTENSÃO
INSTRUMENTAÇÃO E ANÁLISE
EM SISMOLOGIA**

**Início: 23/02/2015
Fim: 06/03/2015
Contato (61) 31070912**

O curso será ministrado das 8h às 12h, no SIS e terá duração total de 40 horas com emissão de certificado.

Este curso de extensão visa alunos de graduação, de pós graduação e técnicos de empresas, sendo portanto aberto à comunidade. O curso ensina algumas ferramentas que são utilizadas na geociências no Brasil e internacionalmente. O curso busca a aplicação da teoria no dia a dia de um geofísico/sismólogo, além da formação técnica na análise de sismogramas e confecção de mapas. As aulas são na sua maioria práticas fornecendo ao estudante uma visão do trabalho de um geocientista e ferramentas utilizadas.

Programa do curso: Teoria em Sismologia, aulas práticas em equipamentos em sismologia, Introdução e conceitos básicos dos softwares: GMT (Generic mapping tools), SAC (Seismic Analysis Code), Python, Seiscomp e suas aplicações. A inscrição é feita no site do INTERFOCO/UnB. [Clique aqui](#)

Parcerias

Copyright © 2015 Obsis. Todos os direitos reservados.
Observatório Sismológico - Universidade de Brasília - Prédio SG -13 - Campus Universitário Darcy Ribeiro - Asa Norte
Joomla! é um software livre com licença GNU/GPL v2.0



Observatório Sismológico da UnB



Agradeço a atenção

Parcerias

