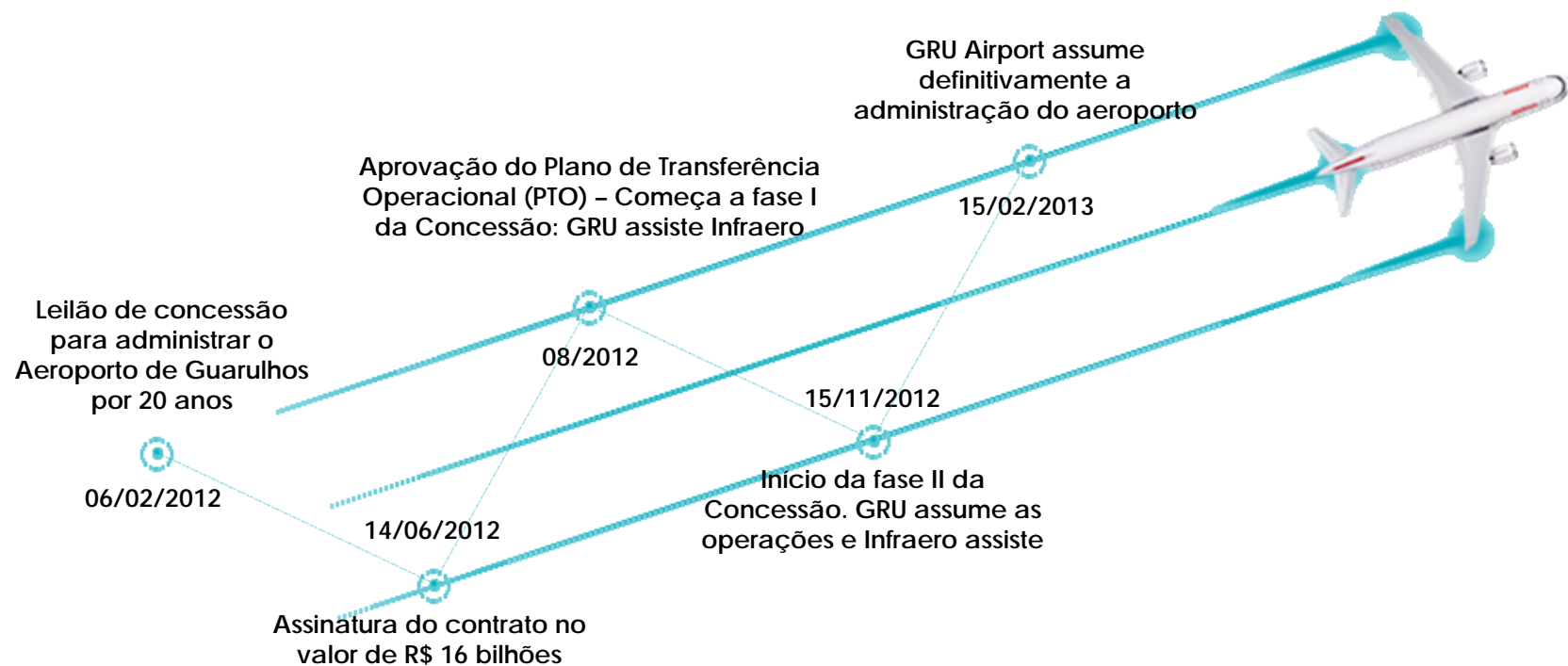


# **Modernização Aeroportuária sob a Gestão de Concessionário**

**Comissão de Serviços de Infraestrutura do  
Senado Federal**

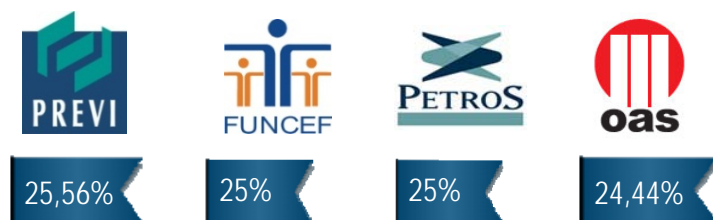
11/09/2013

# LINHA DO TEMPO



# ORGANOGRAMA

## SOCIETÁRIO



90%

Aeroporto de Guarulhos Participações S/A

CONCESSIONÁRIA  
DO AEROPORTO  
INTERNACIONAL  
DE GUARULHOS S/A

51%



10%



União Federal

100%



49%

## Dados Estatísticos



**Número de empregados no aeroporto: 37.848**  
**Em GRU Airport: 1.616**

**Número de passageiros transportados em 2012: 32,8 milhões**  
**Doméstico: 21,2 milhões**  
**Internacional: 11,6 milhões**  
**Média diária em 2012: 89.556 mil**  
**Média diária em 2013: 95.430 mil (+ 8,5 %)**  
**Recorde dia: 19/07 com movimento de 116.097 mil**  
**Até julho 2013: 20.231 mil passageiros**

**Área total do sítio aeroportuário: 13.774 mil m<sup>2</sup>**  
**T1: 86.342 m<sup>2</sup>**  
**T2: 91.620 m<sup>2</sup>**  
**T4: 13.578 m<sup>2</sup>**  
**Carga: 97.000 m<sup>2</sup>**

191.540 m<sup>2</sup>

**Capacidade de aeronaves: 61 posições**  
**Movimento de aeronaves em 2012:**  
**Nacionais: 193 mil**  
**Internacionais: 81 mil**  
**Cias aéreas: 49**  
**Estacionamento: 7.497 vagas (jul/13)**

## Investimentos

R\$ 335 MM realizado em 2012

R\$ 899 MM realizado até julho/2013

## Financiamento BNDES

R\$ 1,2 Bi Ponte BNDES - Contratado

R\$ 1 Bi Ponte BNDES - Tomado

## ISS Recolhido para Guarulhos

### Direto

R\$ 2 MM realizado em 2012

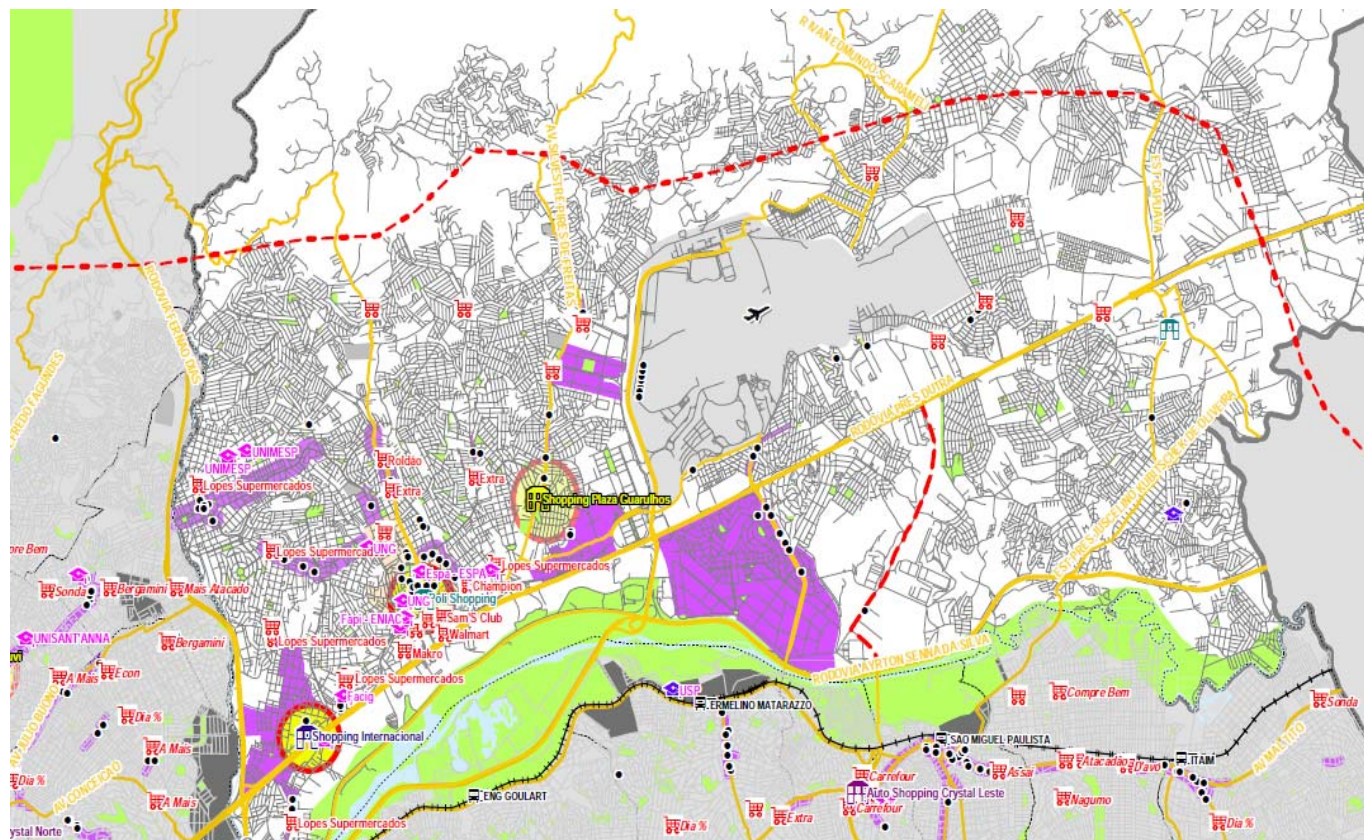
R\$ 9 MM realizado até julho/2013

### Indireto

R\$ 11 MM realizado em 2012

R\$ 20 MM realizado até julho/2013





- Shopping (regional)
- Shopping (vizinhança)
- Shopping (futuro)
- Galeria comercial
- Supermercados
- Mercados
- Faculdades particulares
- ETC
- Bancos
- Pólo industrial
- Pólo comercial
- Centralidade futura
- Nova centralidade comercial
- Centralidade comercial
- Aeroporto
- Terminal urbano
- Metrô
- Metrô (futuro)
- Ferrovia
- Viário principal
- Viário futuro
- Logradouro
- Rodoanel
- Concluído
- Projeto
- Parques e praças
- Cemitérios
- Limite de Município

**População:** 1,2 milhões de habitantes

**PIB:** 32,4 bilhões (10º município do Brasil – IBGE 2009)

**Indústria:** cerca de 3% da indústria do estado, com foco em Farmacêutica, Metal Mecânica e Química Fina

**Aeroporto:**

- 33 milhões de passageiros em 2012
- 37 mil empregos diretos gerados



## Sinalização





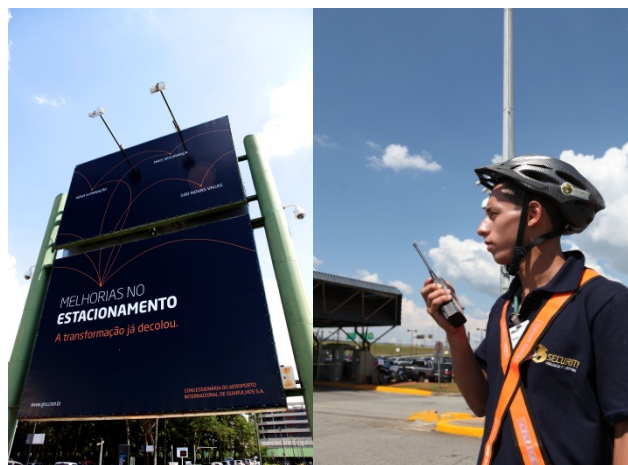
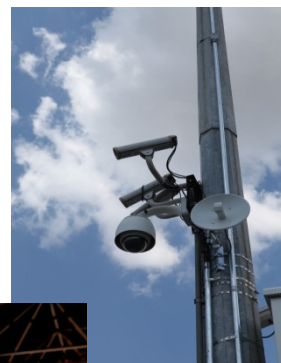
## Novos Sanitários



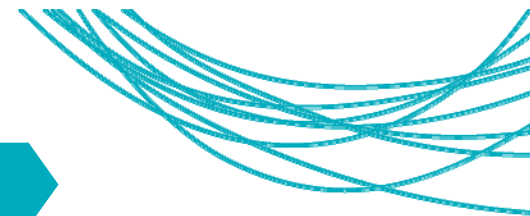


## Reforma do estacionamento

- ➔ mil novas vagas. Totalizando 4,9 mil
- ➔ + 48 câmeras;
- ➔ Mais iluminação: manutenção de 1200 lâmpadas
- ➔ Vigilância de bicicleta
- ➔ Mais sinalização: sistema contador de vagas disponíveis
- ➔ Sistema “Sem Parar”
- ➔ Caixa de pagamento automatico (ATM)
- ➔ Criação de áreas Premium e Standard



## Edifício Garagem



### PRINCIPAIS DADOS:

- Área construída de 83.376 m<sup>2</sup>;
- Edifício com 8 níveis;
- 2.644 vagas de estacionamento.
- Concluído em Maio/2013





>>>>>>>>>>>>>>

|   | projeto       | descrição / capacidade      |
|---|---------------|-----------------------------|
| 1 | Pátio         | 34 posições categoria C     |
| 2 | Pista 09I/27R | Adequações para categoria F |
| 3 | Taxiways      | PR-A e conexão para cat. F  |
| 4 | Taxiways      | Nova saída rápida – PR-AA   |
| 5 | Pátio - GSE   | Pátio para equipamentos     |
| 6 | Resas         | Pistas                      |





[illegible]

## TERMINAL TPS3

### PRINCIPAIS DADOS

- Área construída de 192.000 m<sup>2</sup>;
- Edifício com 5 andares;
- 52 elevadores;
- 22 escadas rolantes;
- 17 esteiras de bagagem;
- 10 portões de embarque;
- 20 pontes de embarque.
- Conclusão maio/2014











**GRU AIRPORT** AEROPORTO  
INTERNACIONAL  
DE SÃO PAULO





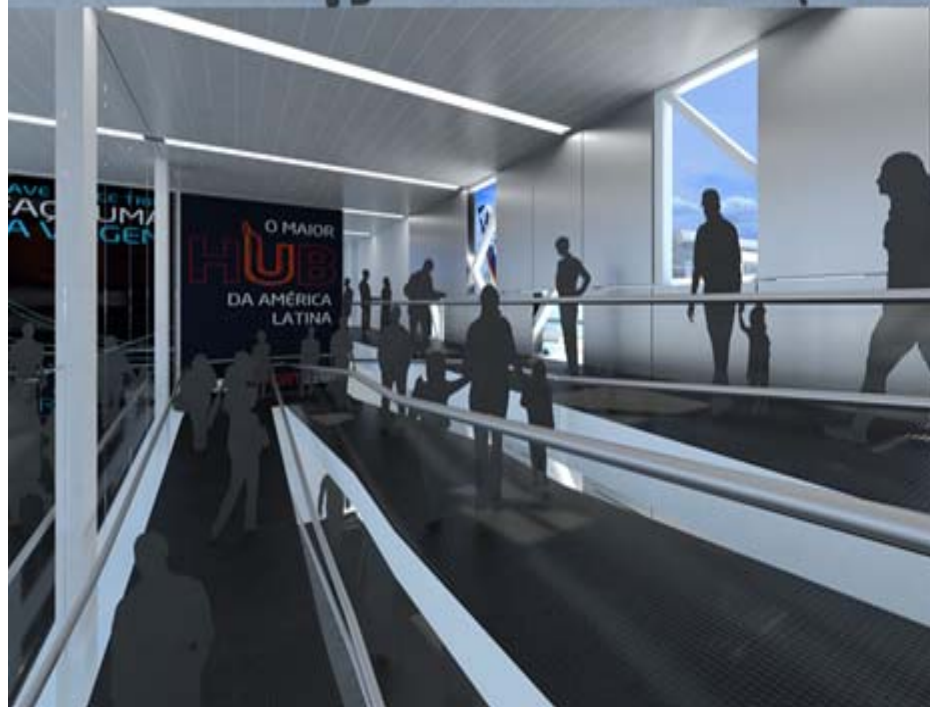
**GRU AIRPORT** AEROPORTO INTERNACIONAL DE SÃO PAULO

# GRU AIRPORT

AGROPORTO  
INTERNACIONAL  
DE SÃO PAULO



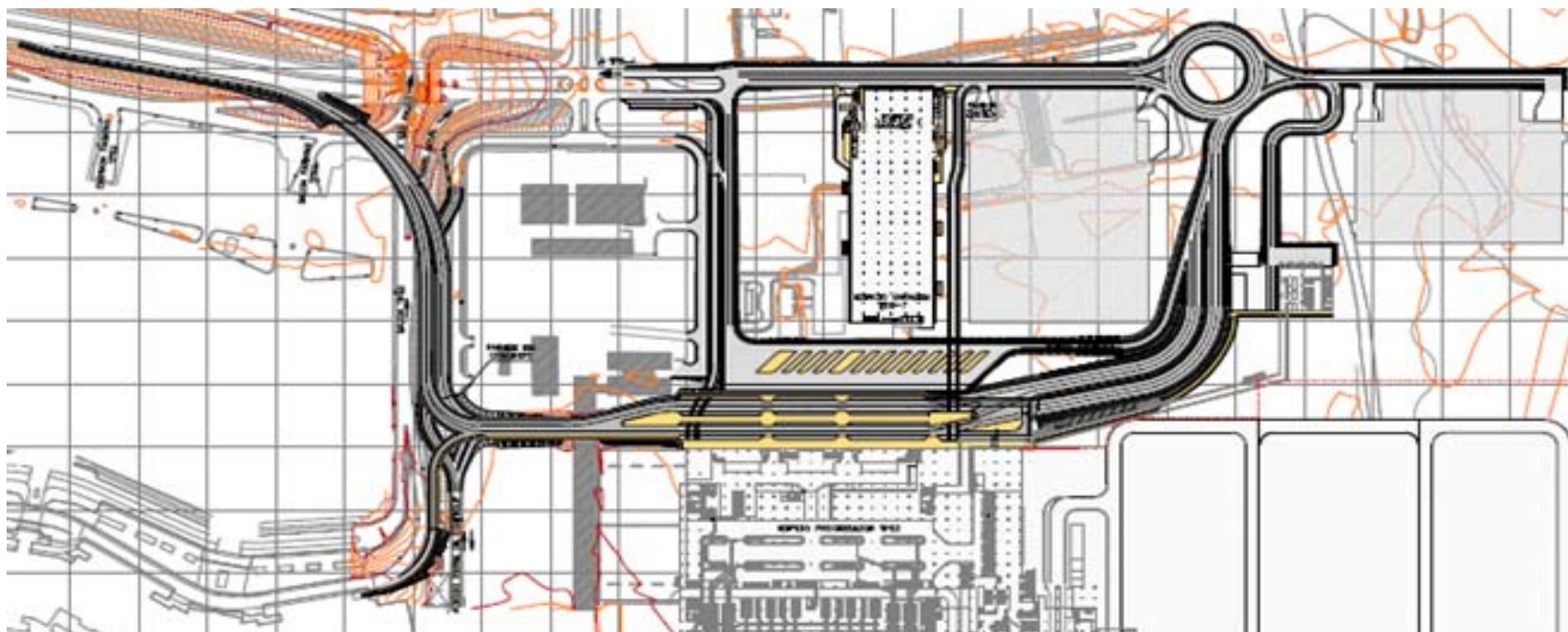




## SISTEMA VIÁRIO

### PRINCIPAIS DADOS:

- Dois níveis de acesso
- Ligação entre o TPS3/EDG1/CUT e futuras obras do Aeroporto
- (embarque/desembarque)
- Conclusão em Dezembro/2013
- 1 km de Extensão.

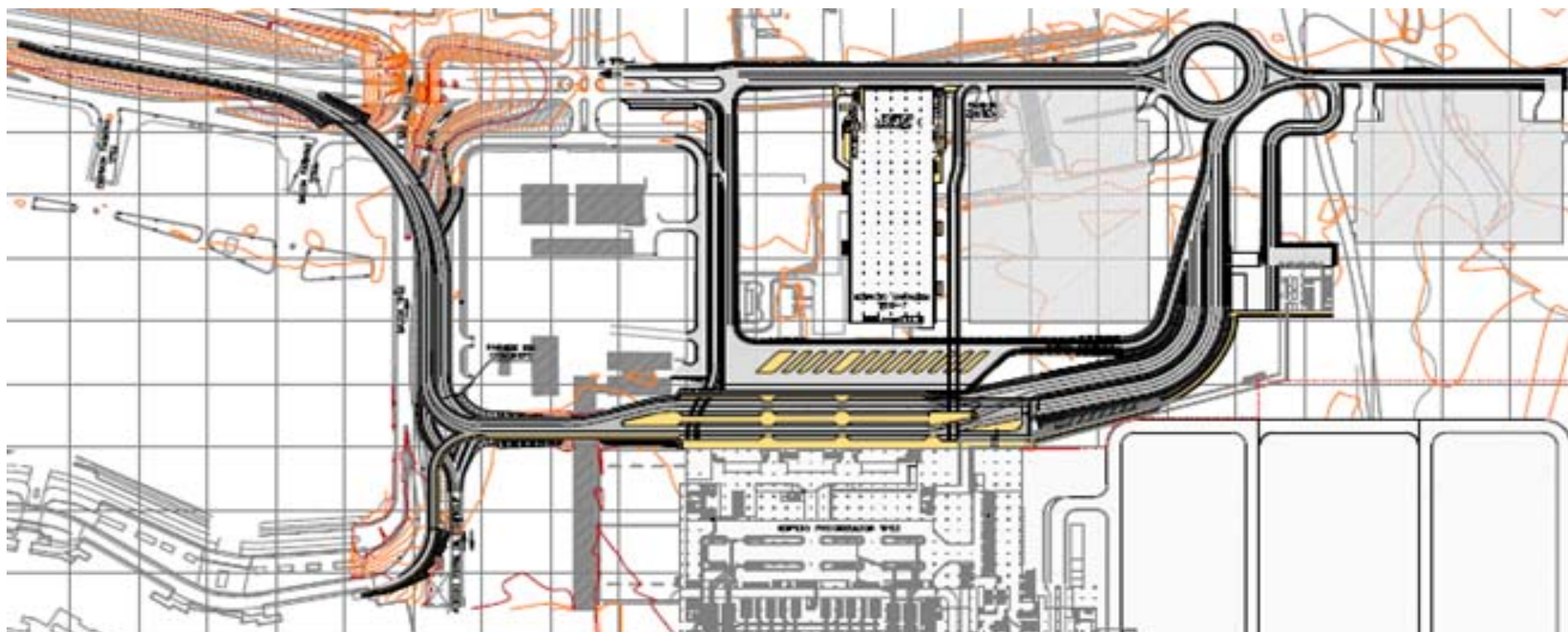




## SISTEMA VIÁRIO

### PRINCIPAIS DADOS:

- Dois níveis de acesso
- Ligação entre o TPS3/EDG1/CUT e futuras obras do Aeroporto
- (embarque/desembarque)
- Conclusão em Dezembro/2013
- 1 km de Extensão.

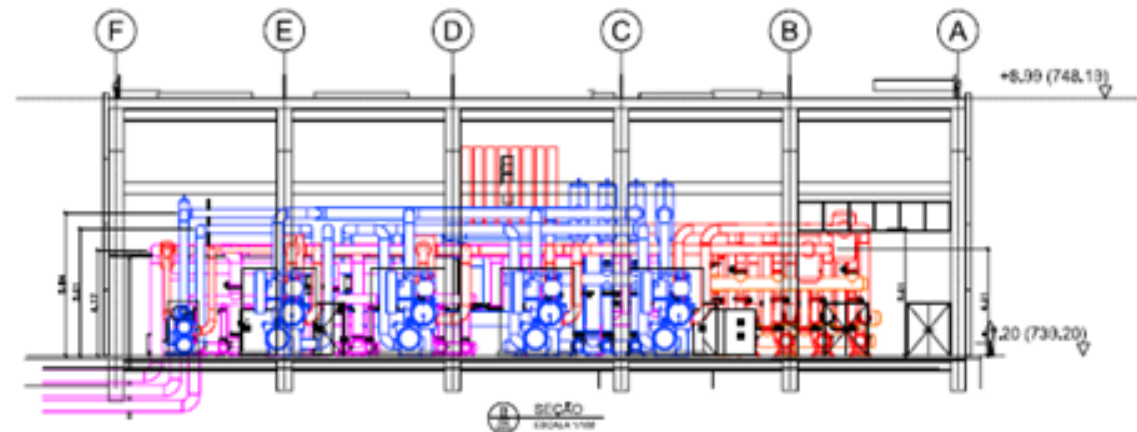
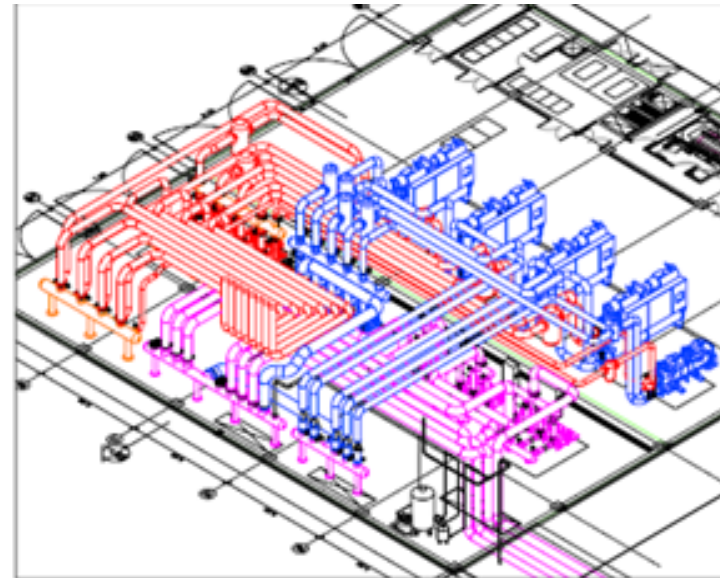




## CENTRAL DE UTILIDADES

### PRINCIPAIS DADOS:

- Área construída de 3.816m<sup>2</sup>
- Edificação com 3 andares
- Chiller – 5 unidades
- Torre de resfriamento – 8 unid.



## EXPANSÃO DO TPS – 2 CHECK-IN D TERREO / SUPERIOR

### PRINCIPAIS DADOS:

- Área ampliação de 4.734 m<sup>2</sup>;
- (Térreo+Superior)
- Concluído  
praça de alimentação  
ampliação free shop





## Praça de Alimentação

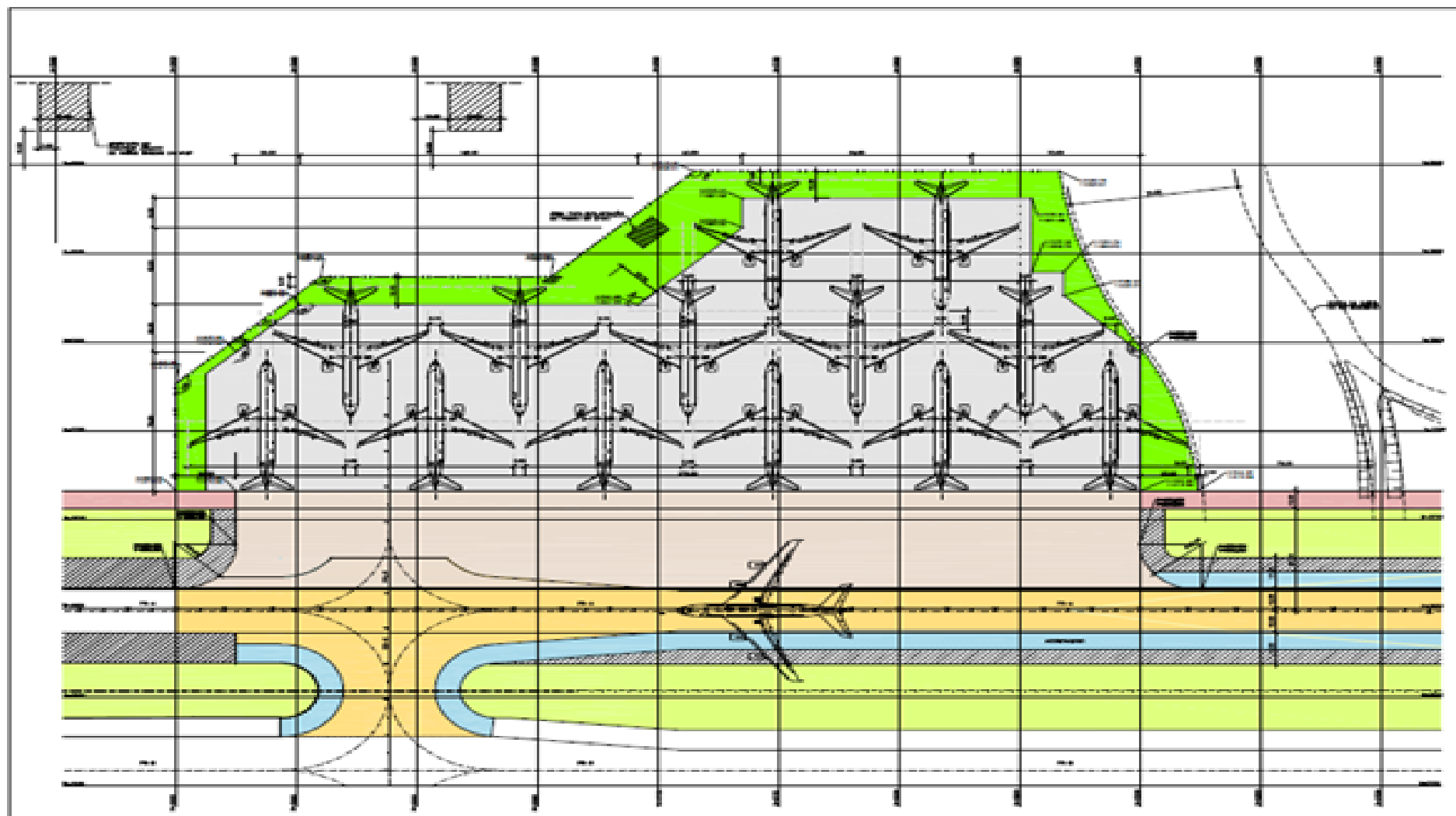




## PÁTIO LIMA



## PÁTIO LIMA





## VISÃO GERAL DA OBRA





## VISÃO GERAL DA OBRA





## PROCESSADOR





## EDIFÍCIO PASSARELA TPS 3 – TPS2





## DIQUE





## Galeria TPS 3





## CUT – CENTRAL DE UTILIDADES





## Planejamento 2014





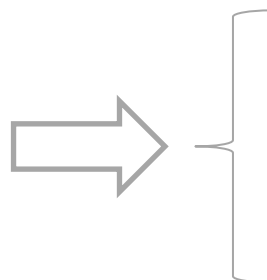
## Comercial – Highlights TP

### ✓ 24 Companhias Aéreas (70% do fluxo pax intl)

- Negociações avançadas com LATAM
- Negociação com as Alianças One World, Star Alliance e Skyteam
- Majoritariamente para voos de longo curso usando wide-body

### ✓ 100 operações de Varejo

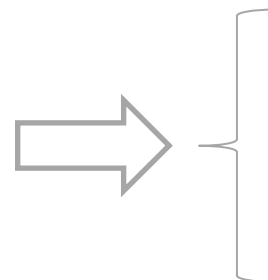
- 02 lojas Duty Free
- 35 lojas F&B
- 05 Casas Câmbio



**Concorrência de  
Grandes Operações**  
(Ex.: Duty Free, Câmbio e Bancos)

### ✓ 02 Hotéis

- 01 Hotel (landside)– 350 quartos, 4/5 estrelas
- 01 Hotel (airside) – 50 quartos, 3/4 estrelas



**Concorrência Unificada**  
(Construtivo, Operacional  
e Financeiro)

**GRU** AIRPORT AEROPORTO  
INTERNACIONAL  
DE SÃO PAULO

Obrigado.