



# ***Economia: Cenário e perspectivas***

**Prof. Dr. Antonio Corrêa de Lacerda**

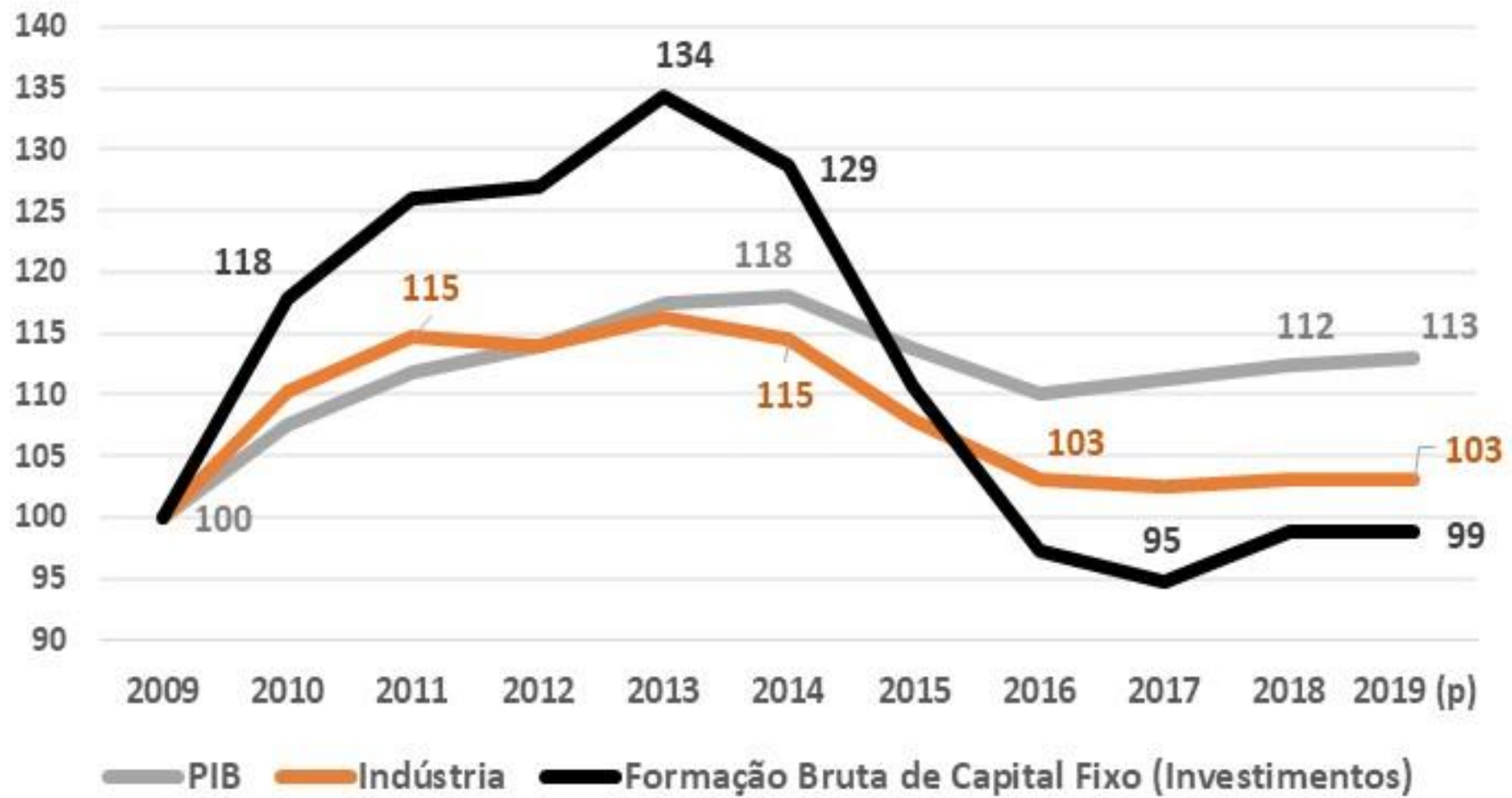
Brasília, 18 de junho de 2019.

# BRASIL: CRESCIMENTO DO PIB

(VAR. ANUAL REAL %) 2012-2019 (P)

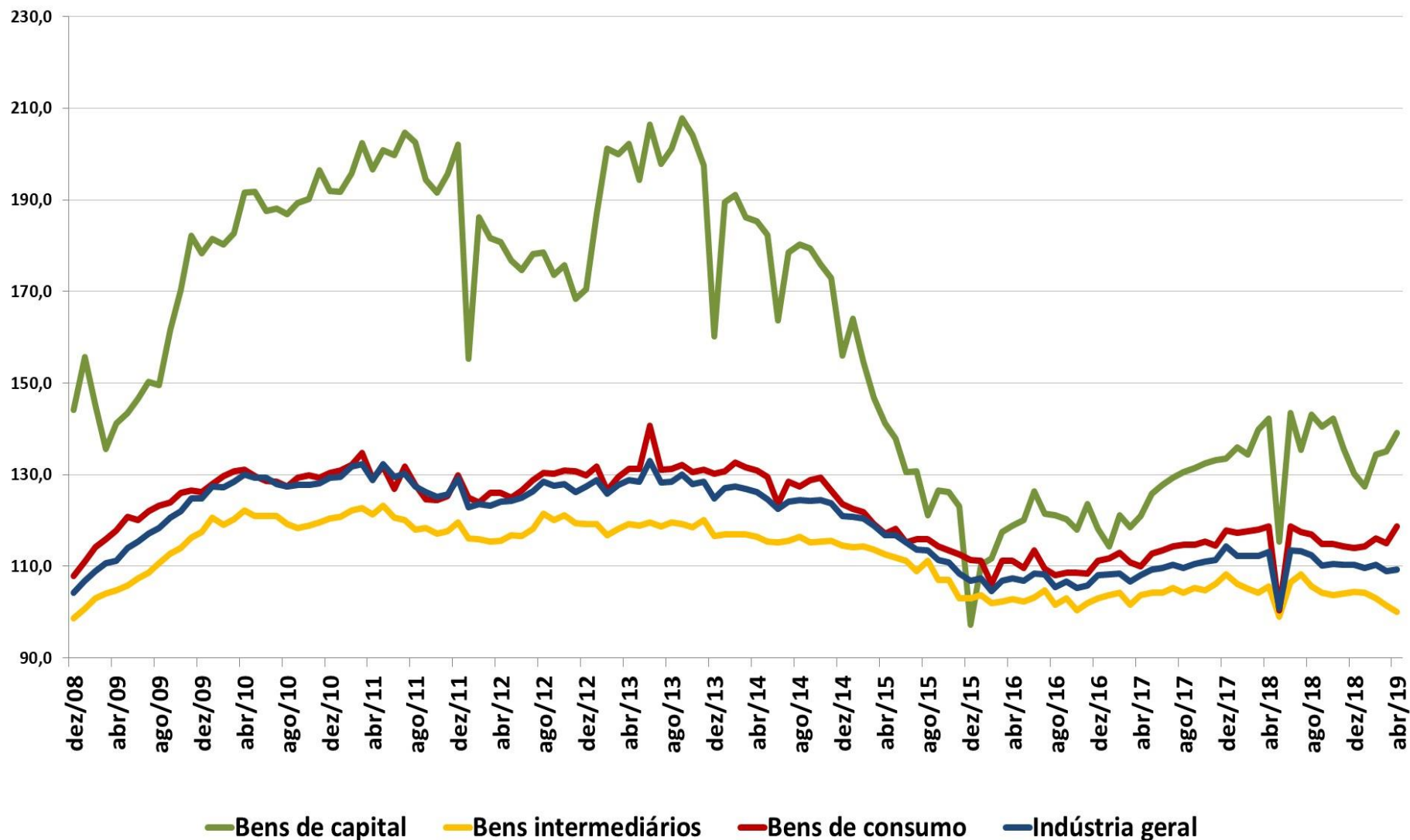


# BRASIL: EVOLUÇÃO REAL DO PIB , DA INDÚSTRIA E DOS INVESTIMENTOS (ÍNDICE BASE: 2009 =100)



Fonte: IBGE / Elaboração e Prognósticos (p) : ACLacerda Consultores

# Brasil: evolução da produção industrial (Índice Base: média de 2002 =100)



# Brasil: evolução das vendas no varejo e da produção industrial (Índice Base: média de 2004 =100)

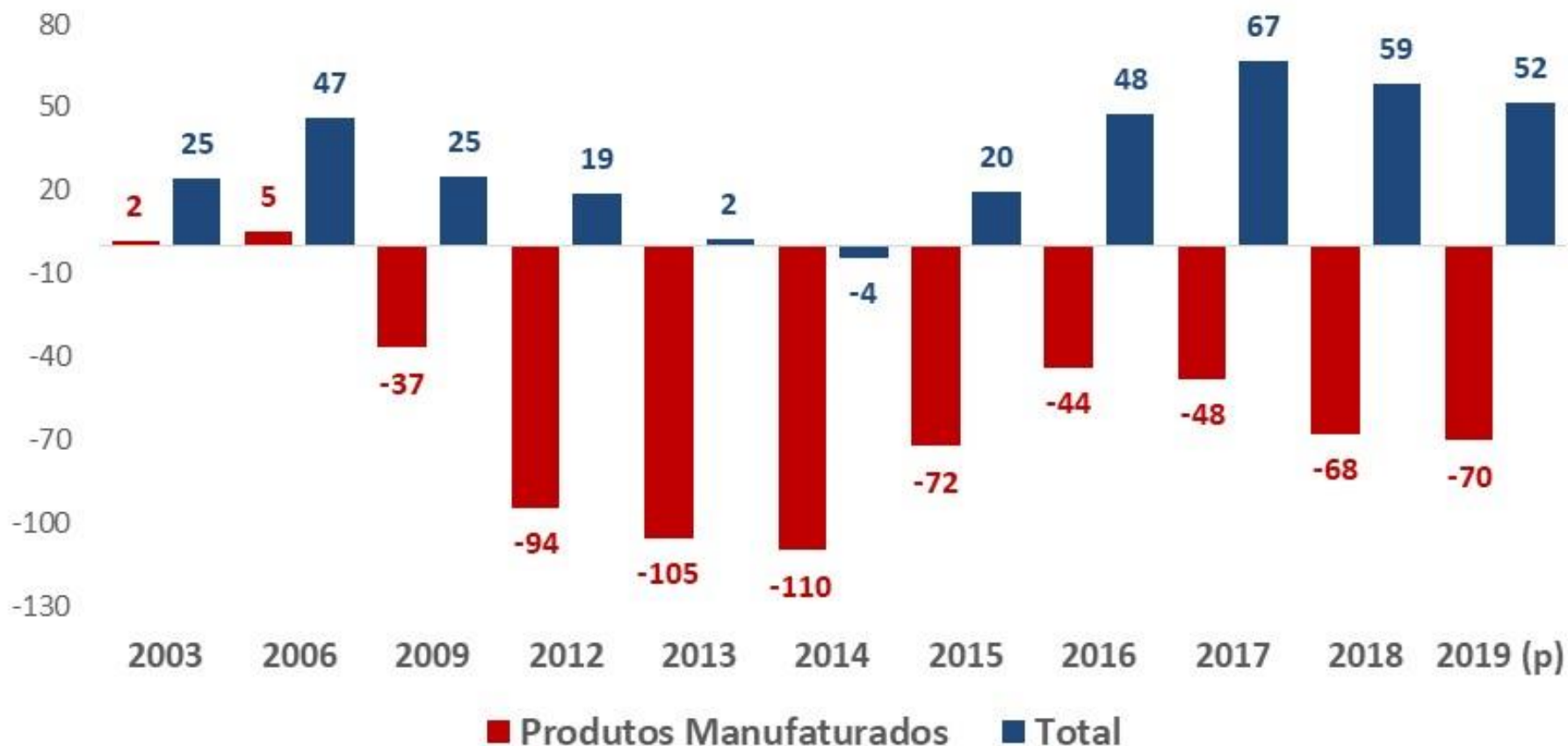


\* Vendas do varejo: inclui o comércio varejista e as vendas de automóveis e de materiais de construção.

\*\* Produção industrial: inclui produção da indústria extrativa e da manufatura.

# BRASIL: BALANÇA COMERCIAL TOTAL X MANUFATURADOS

Brasil: saldo da balança comercial, total e produtos manufaturados (US\$ bi., a.a.)



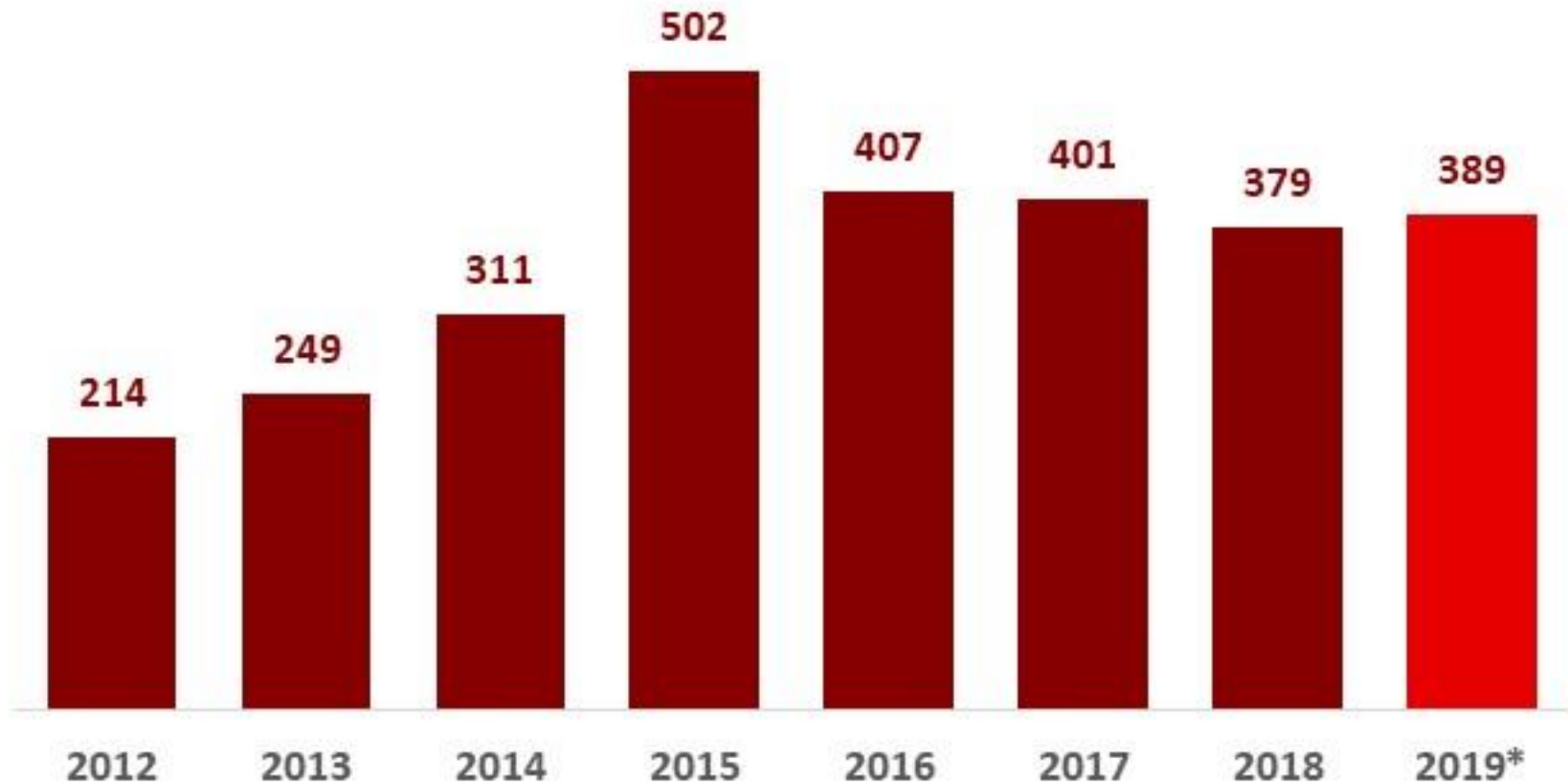
# BRASIL: RESULTADO PRIMÁRIO, CUSTO DE FINANCIAMENTO DA DÍVIDA E DÉFICIT NOMINAL (% PIB).



\*Acumulado em 12 meses até abril de 2019.

\*\*Setor público consolidado.

# BRASIL: DESPESAS COM JUROS – DIVIDA PÚBLICA FEDERAL (R\$ BILHÕES)



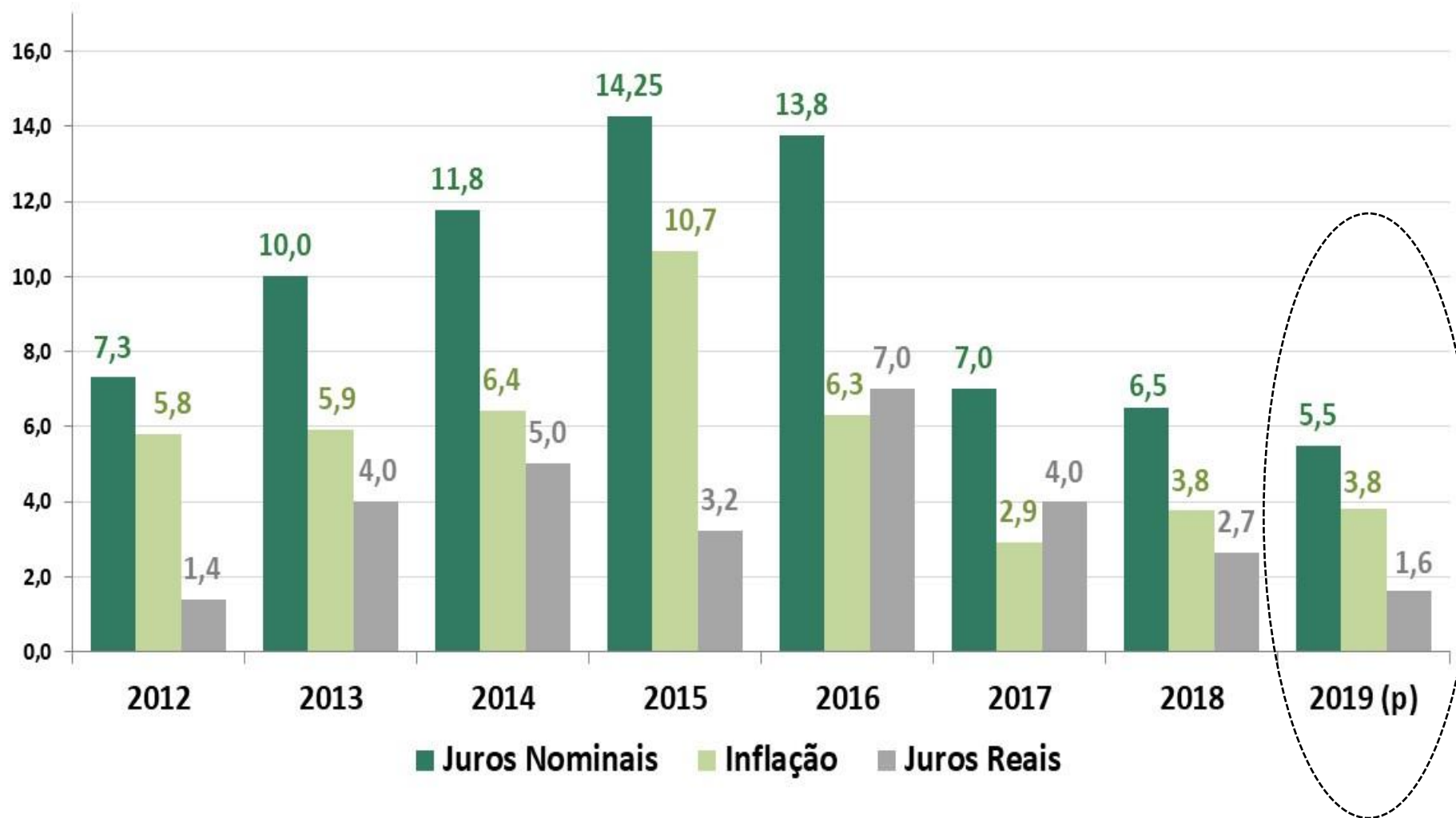
\*Acumulado em 12 meses até abril de 2019.

\*\*Setor público consolidado.

Fonte: BCB / Elaboração: ACLacerda Consultores



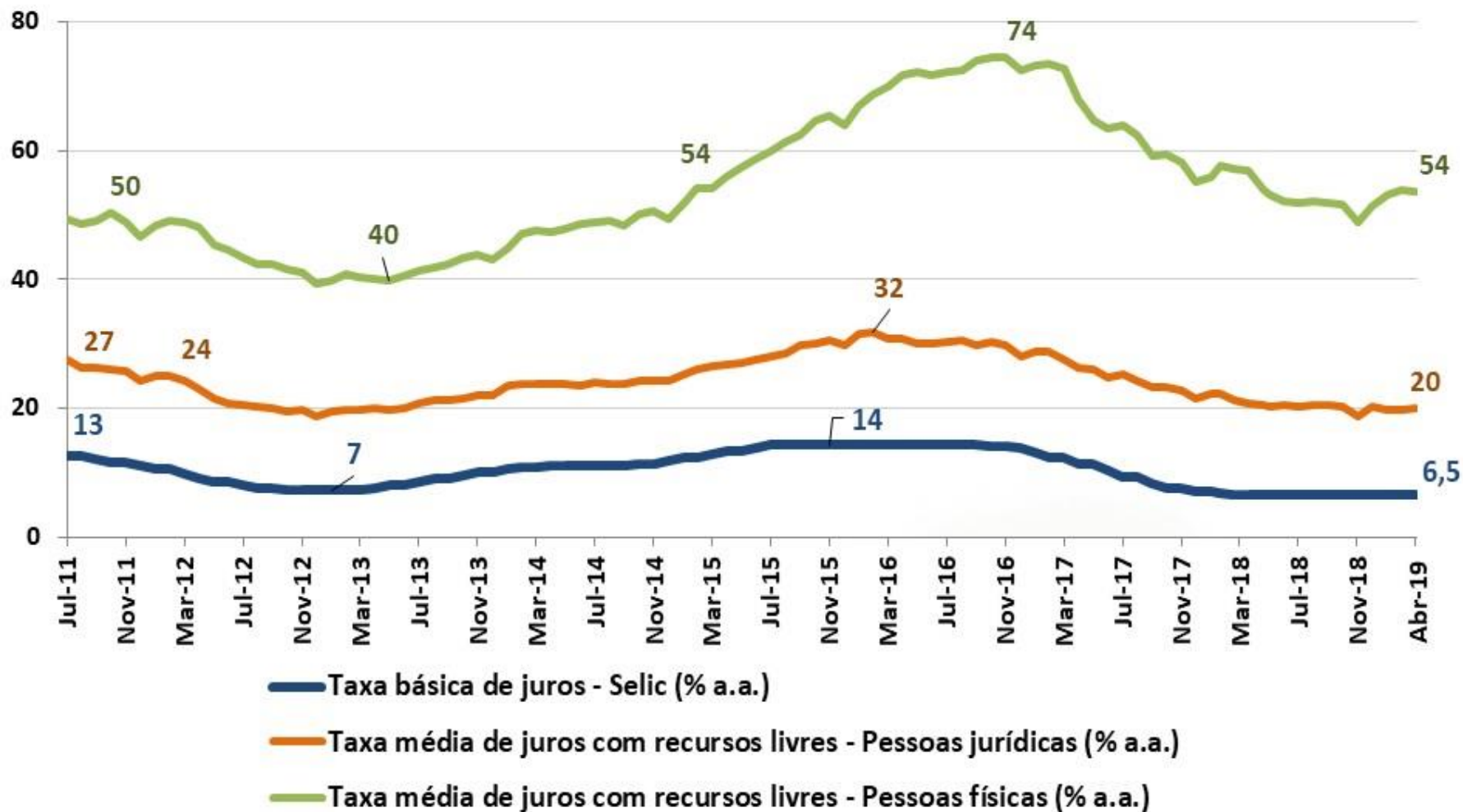
# BRASIL: TAXAS DE JUROS REAIS (% p.a.)\*



\* Taxa de juros real = taxa nominal de juros, descontada a inflação (ex-post).

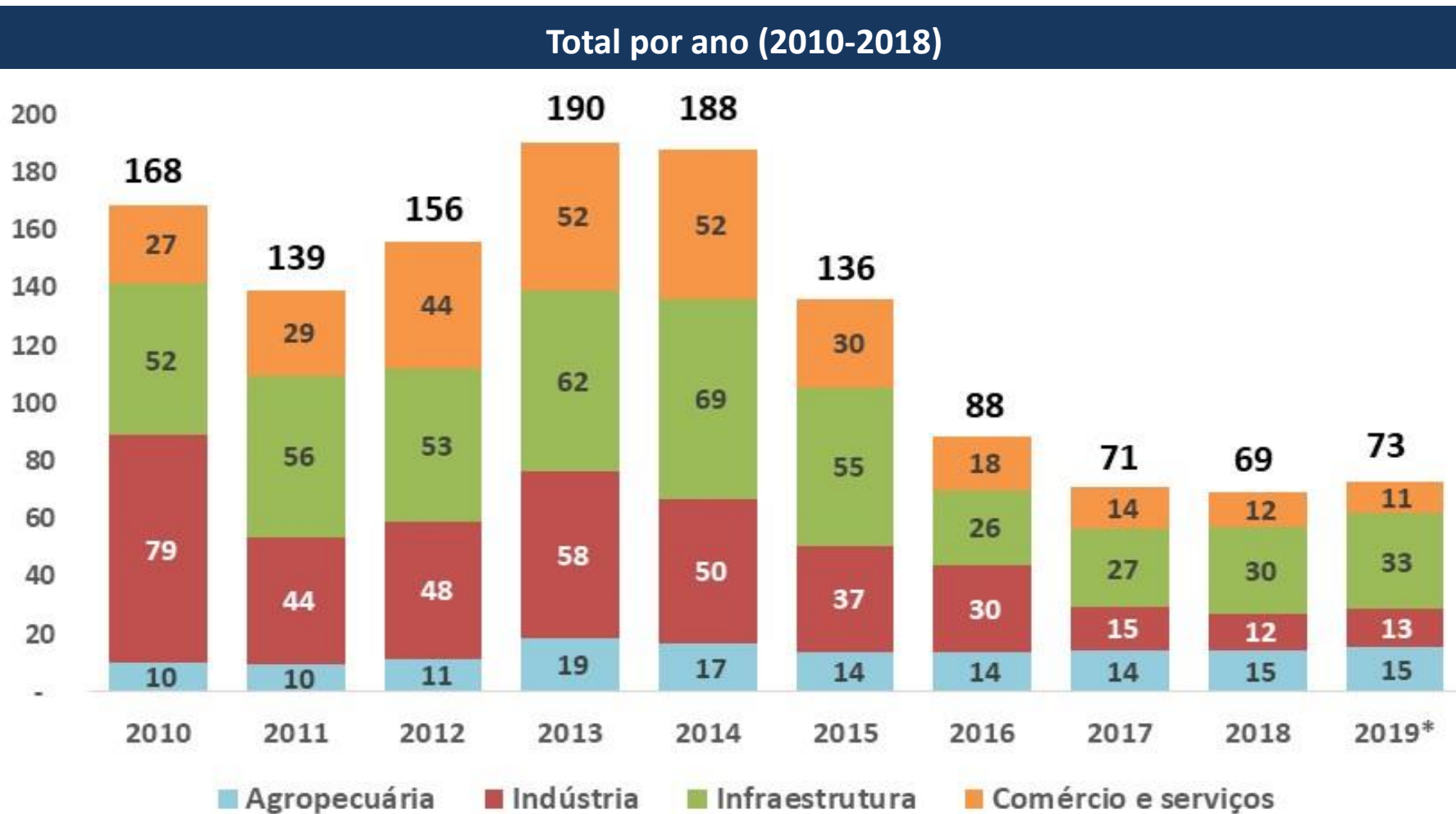
Fonte: BCB; IBGE / Elaboração e Prognóstico (p): ACLacerda Consultores

# SELIC X JUROS DE MERCADO (PF E PJ)



# BNDES – TOTAL DE DESEMBOLSOS

(R\$ bilhões)

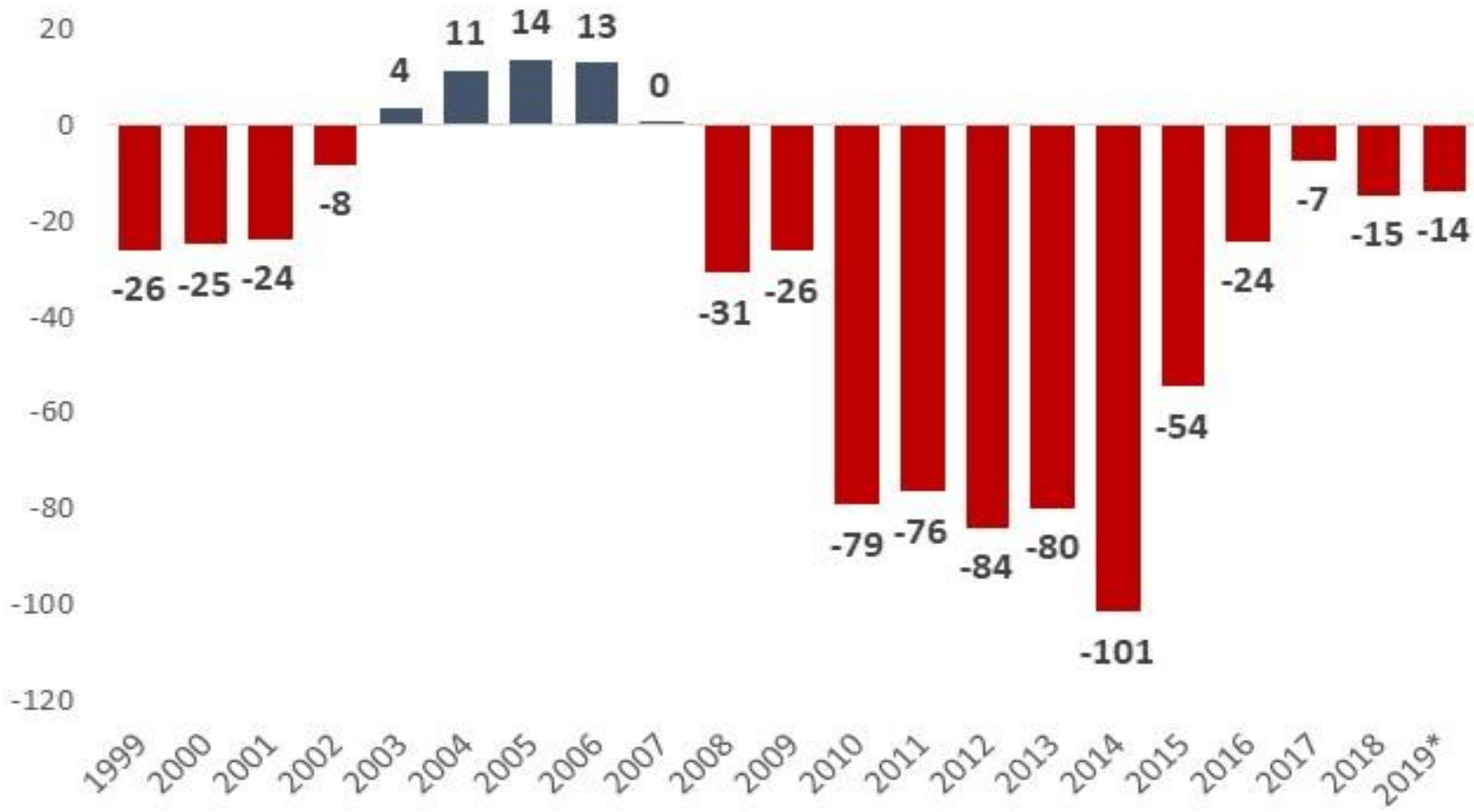


\*acumulado em 12 meses até mar/19.

\*\* preços correntes.

Fonte: BNDES / Elaboração : ACLacerda Consultores.

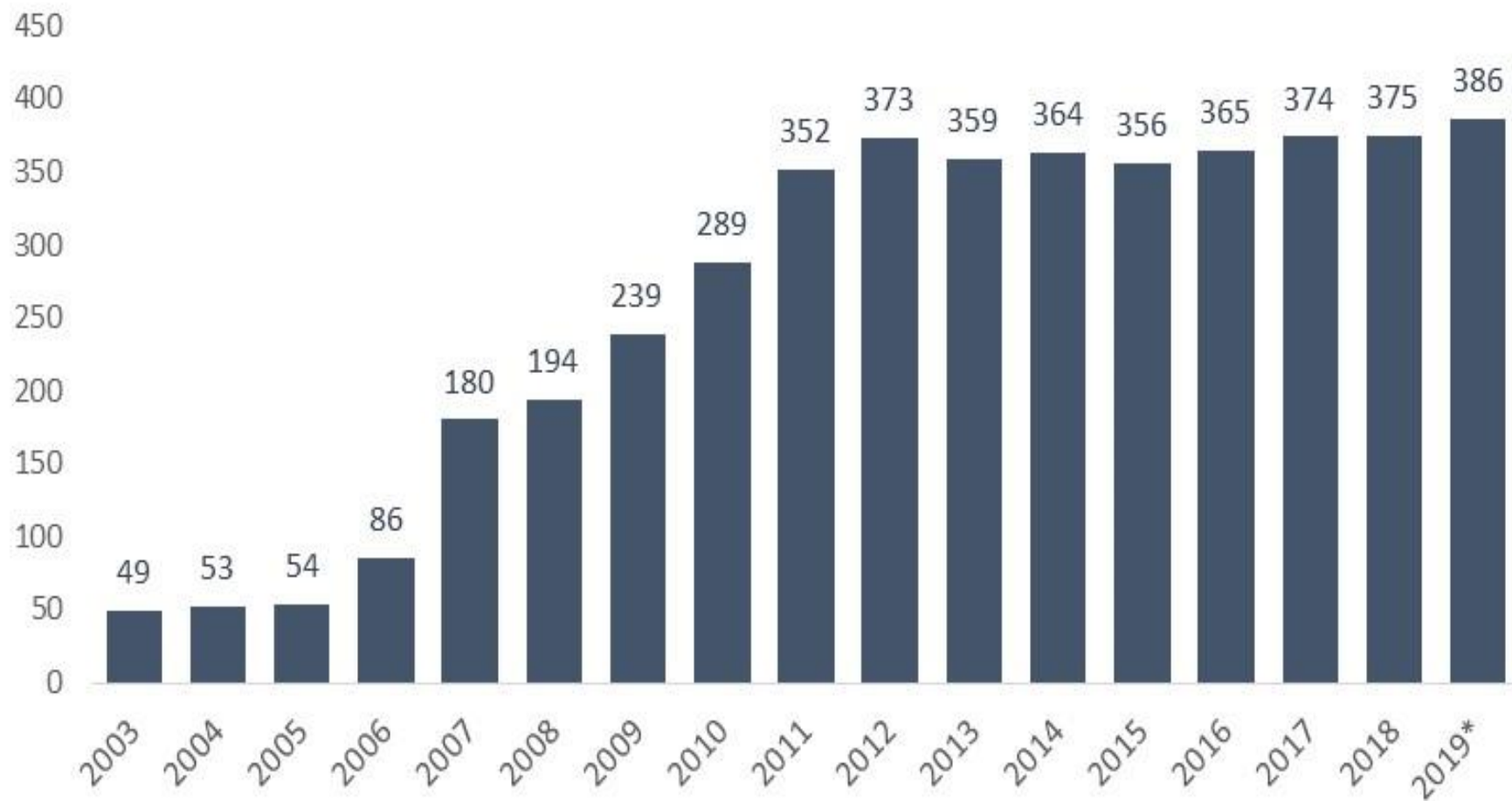
# BRASIL: TRANSAÇÕES CORRENTES (EM US\$ BILHÕES)



\*Acumulado em 12 meses até abril/19.

Fonte: BCB / Elaboração e Projeção (p): ACLacerda Consultores

# BRASIL: RESERVAS INTERNACIONAIS (EM US\$ BILHÕES)



\* Maio/19.

Fontes: BCB / Elaboração: ACLacerda Consultores.



# ***Economia: Cenário e perspectivas***

**Prof. Dr. Antonio Corrêa de Lacerda**

[aclacerda@aclacerda.com](mailto:aclacerda@aclacerda.com)

[www.aclacerda.com](http://www.aclacerda.com)

***ACLacerda***  
Consultores Associados