

Emprega Mais

Estratégia Nacional de Qualificação

Março/2020



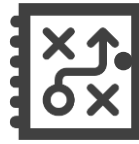
MINISTÉRIO DA
ECONOMIA



www.economia.gov.br

Emprega+

SEPEC / SPPE



Apoiar e acelerar a **reabsorção sustentável de desempregados**, subocupados e desalentados no país



Promover um **Choque de Qualificação** no Capital Humano do país

Nossos princípios: prover soluções privadas para problemas públicos

Nossos princípios

- 1 Quem gera empregos é o setor privado
- 2 Crescimento econômico é o motor de geração de empregos
- 3 Foco em resultados e zelo pelos recursos públicos
- 4 Sem subsídios
- 5 Setor privado é mais competente para direcionar treinamentos e fazer intermediação
- 6 Necessidade de racionalização do Sistema S
- 7 Mais Brasil, menos Brasília

Modelo de políticas passadas não surtiram efeito: Mais de **R\$18 bilhões desperdiçados** nos últimos 10 anos

Problemas encontrados:

- 1 **Desalinhamento entre demanda** de qualificação e oferta de cursos
- 2 **Desconexão entre requisitos** dos cursos e perfil dos alunos
- 3 **Ausência de habilidades comportamentais** nos currículos
- 4 **Mais de R\$ 18 bilhões** gastos nos últimos 10 anos...
- 5 ... ~10 milhões treinados com virtualmente **0% de empregabilidade**

Antes:

Dilma sanciona hoje lei que cria Pronatec e promete R\$ 24 bi até 2014

Governo anuncia 12 milhões de vagas para a 2ª etapa do Pronatec

Primeira fase do programa previu 8 milhões de vagas até o fim de 2014. Balanço mostra que mais de 70% dos alunos matriculados são negros.

Depois:

EDUCAÇÃO

Programa de qualificação do governo emprega só 10% dos alunos

22/09/2017 às 05h00

Pronatec teve efeitos limitados e evasão alta, aponta avaliação

Por Luciano Máximo | De São Paulo

Lançado em 2011 como uma das principais bandeiras da ex-presidente Dilma Rousseff, o Programa

Nacional de Qualificação Profissional (Pronatec) e elevada t

Pronatec não dá vantagem na volta ao mercado de trabalho, diz Fazenda

Estudo foi feito pelo Ministério da Fazenda. Amostra reuniu mais de 160 mil pessoas pré-matriculadas em cursos.

SuperTec foi única alternativa com impactos positivos dentro do Pronatec

Lição: Fundamental alinhar oferta de treinamentos com demanda do mercado, preparando trabalhador para produzir

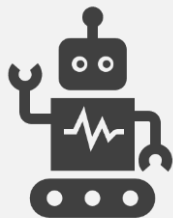
Elementos-chave para sucesso de programas de treinamento



**Demanda
por capital
humano**



**Beneficiário
certo**



**Qualificação
certa**



**Geografia
certa**



**Mindset
certo**



**Vaga
certa**

Capital Humano: Fator Número 1 para Investidores

Para 74% dos investidores internacionais consultados pelo *Future of Jobs Report 2018* do Fórum Econômico Mundial, **capital humano é o fator mais importante em um ambiente de negócios** e na decisão de onde investir e gerar empregos no mundo.

Decreto nº 10.110, de 11 de novembro de 2019, institui a Estratégia Nacional de Qualificação para a Produtividade e o Emprego

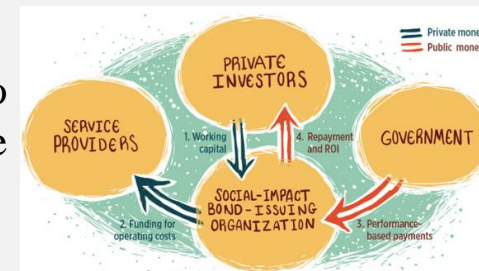
Vouchers

Vouchers para empresas treinarem empregados e novos contratados. Alinhamento entre oferta e demanda na ponta, pois empresas definem cursos e quem será treinado. Integração com outras políticas públicas de aumento de produtividade e de empregabilidade.



Contratos de Impacto Social

Contratação por performance. Governo só paga se o parceiro privado entrega o resultado acordado. Empregabilidade como métrica – liberdade de método de execução. Parceiro privado pode captar investidores.



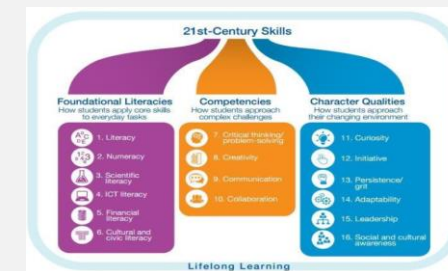
SuperTec

Fomentar e induzir o alinhamento das redes públicas e privadas de educação profissional com as demandas do setor produtivo. Evolução da plataforma SuperTec como elemento integrador.



Soft Skills

Melhores experiências nacionais e internacionais apontam competências socioemocionais (trabalho em equipe, resiliência, liderança, etc.) como principal fator para empregabilidade.



Vamos **impactar 2,5 milhões** de cidadãos na primeira onda do Emprega Mais, em 3 anos

1. **2 milhões de trabalhadores** treinados pelo sistema de vouchers

2. **500 mil trabalhadores** qualificados via contratos de performance (SIB) e SuperTec

3. Attingir, no mínimo, **30% de empregabilidade adicional** nos cursos do Emprega+ (benchmark Banco Mundial)

4. Mapear demanda por qualificação em **50 mil empresas**

Obrigado

